

C h i n a ' S Early Drama and Japan

中国早期话剧与日本

——中国戏剧现代化初期
借鉴西方戏剧的曲折历程

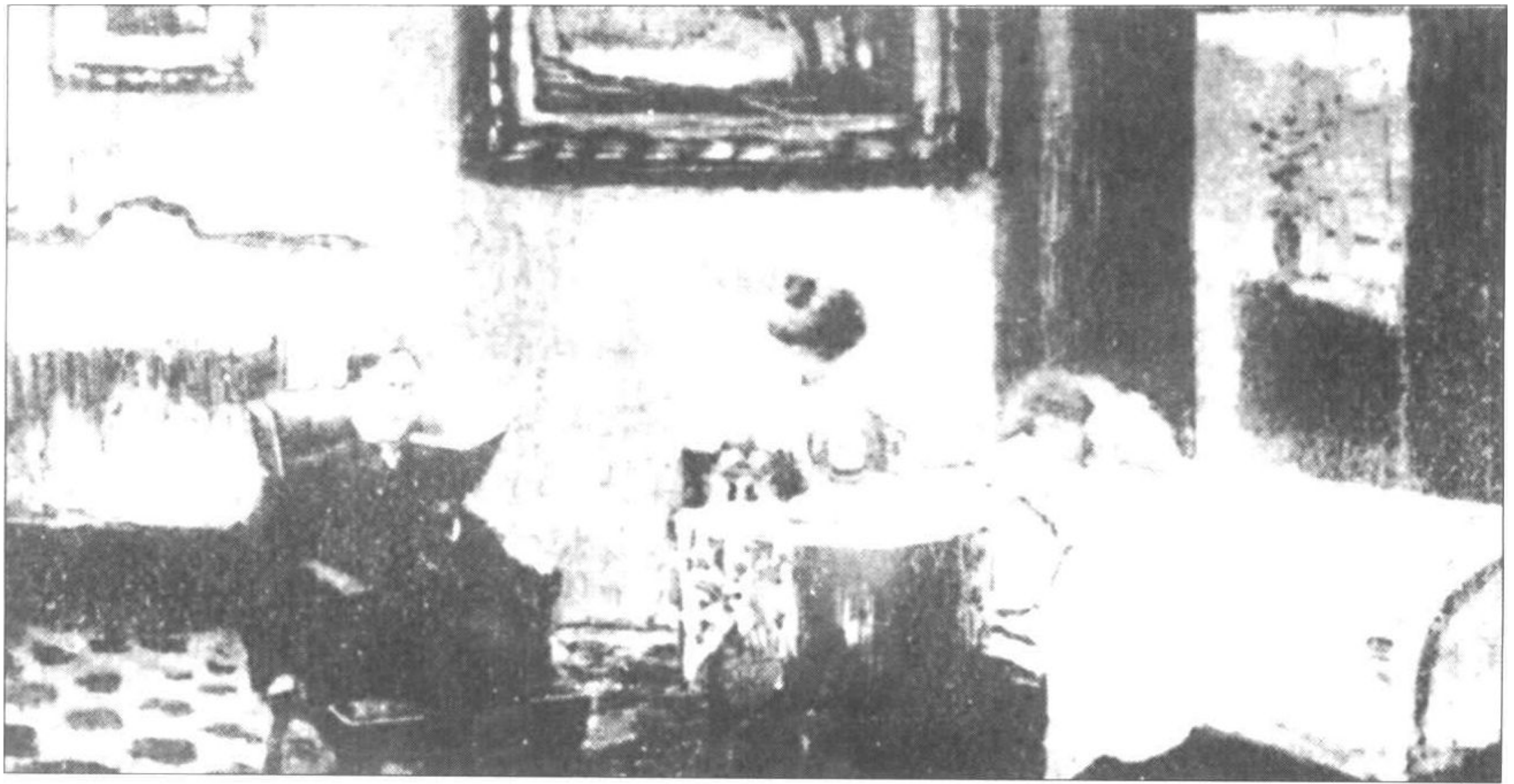
黄爱华 / 著
岳麓书社



1907年2月，李叔同扮演《茶花女》中的玛格丽特造型



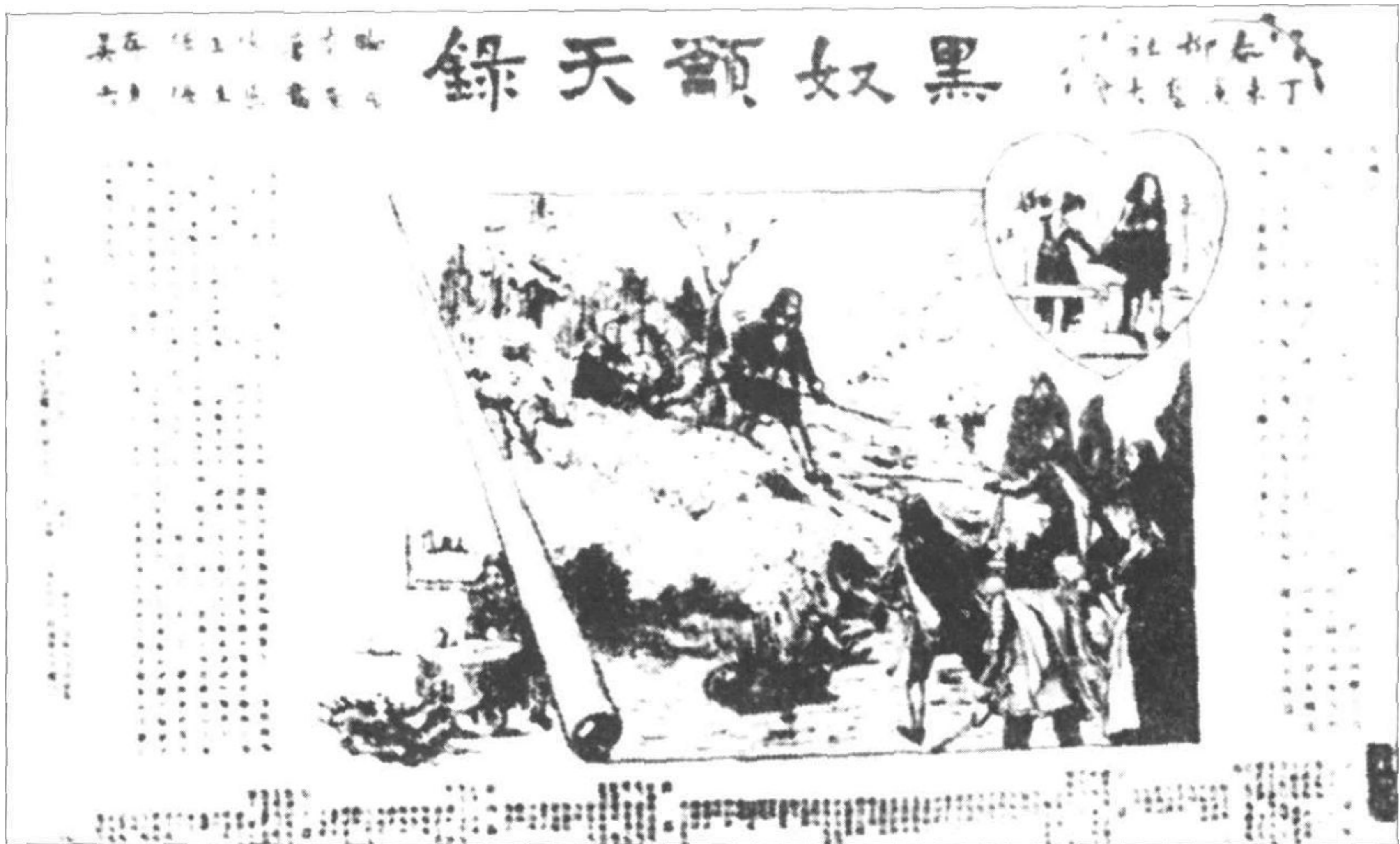
1907年2月，春柳社在日本东京演出《茶花女》剧照



1907年2月，春柳社在日本东京演出《茶花女》剧照



1907年6月，春柳社在日本东京本乡座演出《黑奴吁天录》剧照



1907年6月，春柳社在日本东京演出《黑奴吁天录》海报



1908年初，王钟声、任天知在上海演出《迦茵小传》海报



1909年春间，春柳社在日本东京演出《热泪》剧照



1911年初，进化团在南京演出《安重根刺伊藤》剧照

史海嘯、苏寄生演出《梅花落》剧照



春柳劇場

大馬路新開路口

軍 務 廳 照

本會自開辦以來，承蒙各界人士之愛護，不勝感荷。茲因本會經費拮据，不得不將本會所有之財產，變賣以資周轉。凡我同人，務請一體諒察，勿使本會陷於絕境。此致同人。

春柳社同人啟

飛艇緣 客反恩怨記 不如歸

日 價

第一等 一元 第二等 五角 第三等 二角五分

1914年4月，春柳社在上海謀得利劇場開幕時演出《飛艇緣》、《家庭恩怨記》、《不如歸》海报



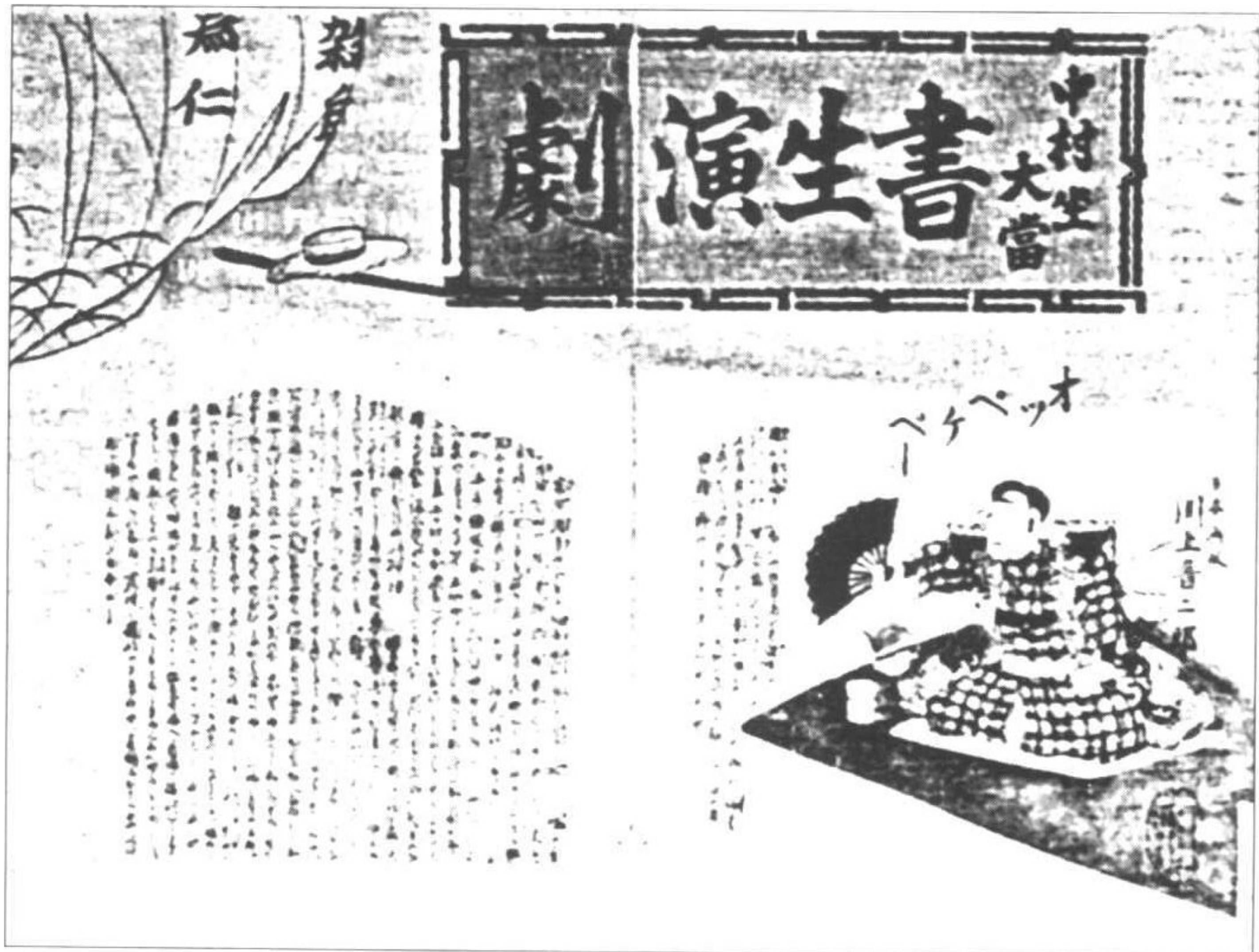
1914年，春柳剧场演出《不如归》剧照，马绉士饰康帼英



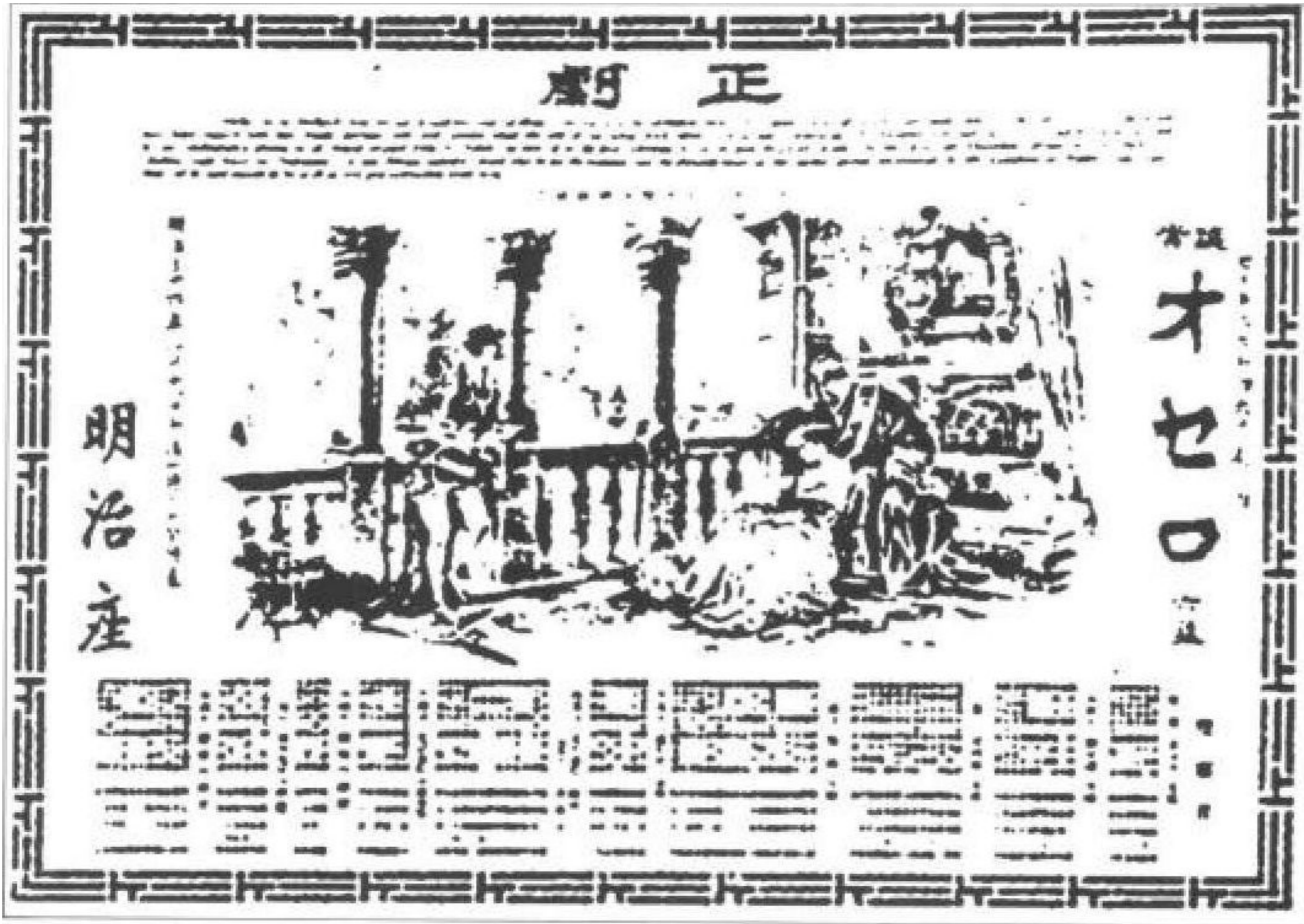
1914年1 2月，“中华木铎新剧”在日本东京本乡座演出《豹子头》、《复活》海报



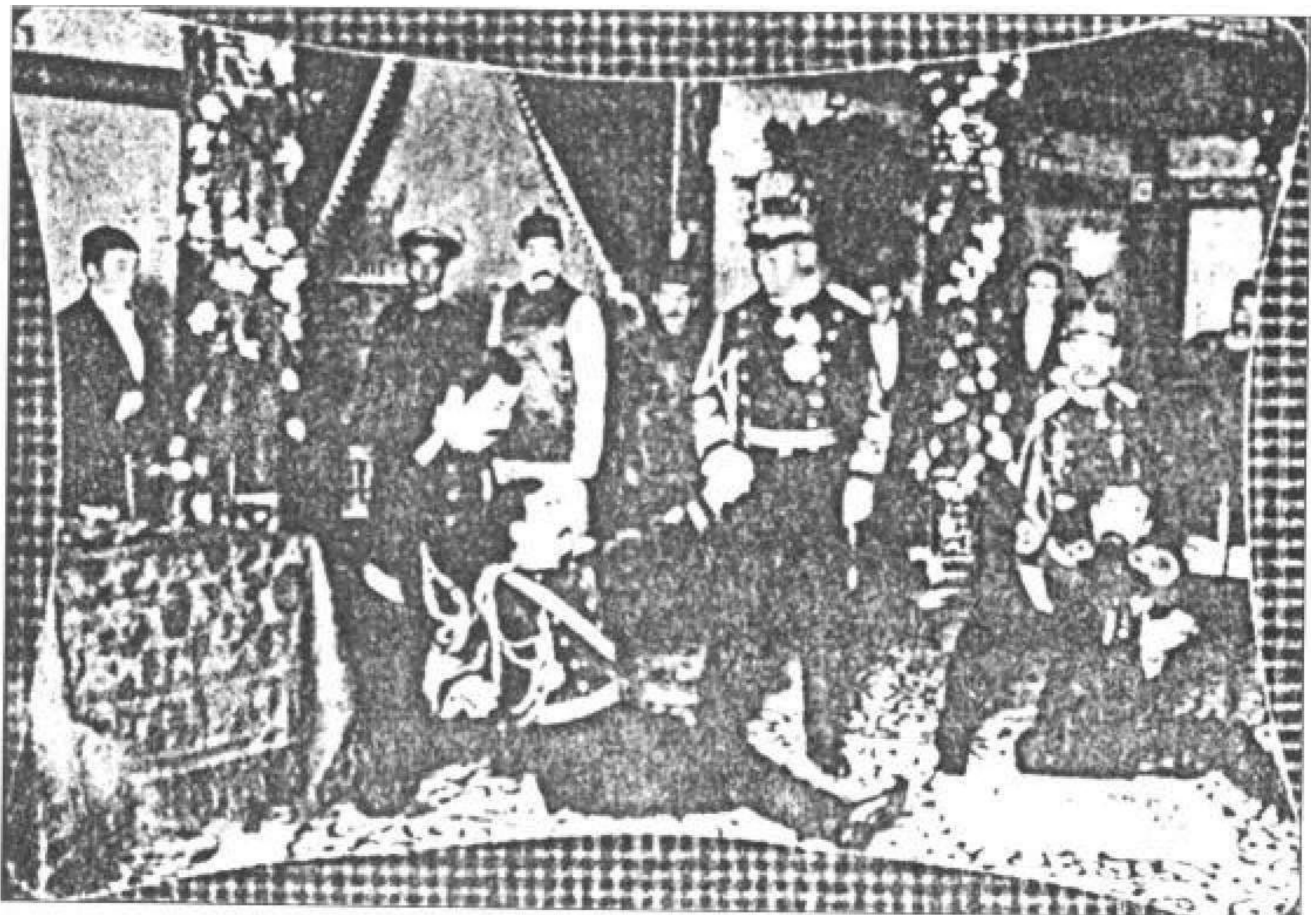
李君盘、沈冰血等演出《血蓑衣》化妆摄影



1891年（明治24年），川上音二郎在东京中村座演出“书生演剧”海报



1903年（明治36年），川上音二郎、川上贞奴
在东京明治座演出《奥塞罗》海报



1903年（明治36年），川上音二郎、川上贞奴
在东京明治座演出《奥塞罗》剧照



伊井蓉峰、喜多村绿郎演出《不如归》剧照



1911年（明治44年），文艺协会演出《玩偶之家》剧照，松井须磨子饰娜拉



1913年（大正2年），艺术座演出《复活》剧照，松井须磨子饰卡秋莎

李叔同与曾孝谷
1907年摄于日本



春柳四友（自左至
右）欧阳予倩、吴我尊、
马绛士、陆镜若



1907年秋，春阳社在上海演出《黑奴吁天录》后全体社员合影



1912年，新剧同志会在苏州演出时全体会员合影



王钟声



王钟声化妆摄影



陆镜若



欧阳予倩15岁摄于
日本成城中学



黄二难（黄喃喃）



任天知



刘艺舟



郑正秋



朱旭东



徐半梅化妆摄影



角藤定宪



藤泽浅二郎



川上音二郎



川上贞奴



伊井蓉峰



河合武雄



喜多村绿郎



高田实



松居松叶



坪内逍遥



岛村抱月