

编委会



李 萍



易汉文
刘翰飞
钟永源
崔秦睿



易汉文



李少真
崔秦睿



王 晓 钟

叶 柱 琼
许 存 芝
张 行 积
温 茜 莉

中大瑰宝

——名人题词墨迹选

易汉文 主编

中山大学出版社

·广州·

版权所有 翻印必究

图书在版编目(CIP)数据

中大瑰宝:名人题词墨迹选/易汉文主编. —广州:中山大学出版社,2001.6

ISBN 7-306-01780-2

I. 中… II. 易… III. 汉字—书法—中国—现代
IV. J292.28

中国版本图书馆 CIP 数据核字(2001)第 036072 号

中山大学出版社出版发行

(地址:广州市新港西路 135 号 邮编:510275

电话:020-84111998、84037215)

广东新华发行集团股份有限公司经销

南海系列印刷公司印刷

(地址:广东省佛山市市东下路 6 号 邮编:528200 电话:0757-2233651)

850 毫米×1168 毫米 32 开本 6 印张 150 千字

2001 年 6 月第 1 版 2001 年 6 月第 1 次印刷

印数:1-5100 册 定价:25.60 元

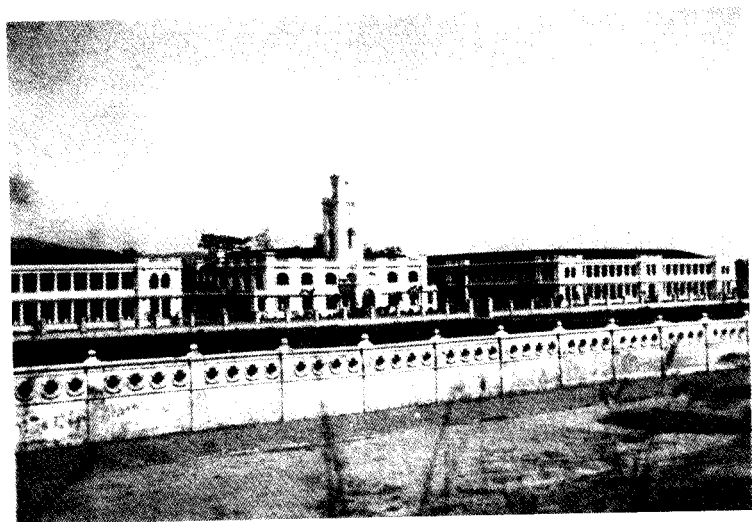
如发现因印装质量问题影响阅读,请与承印厂联系调换



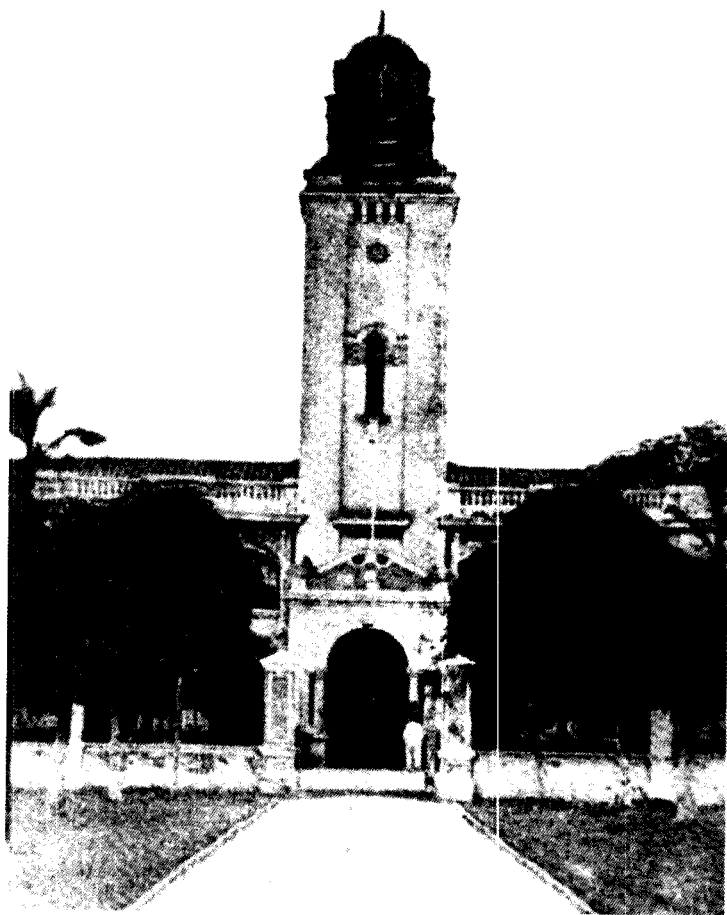
中山大学创办人孙中山先生



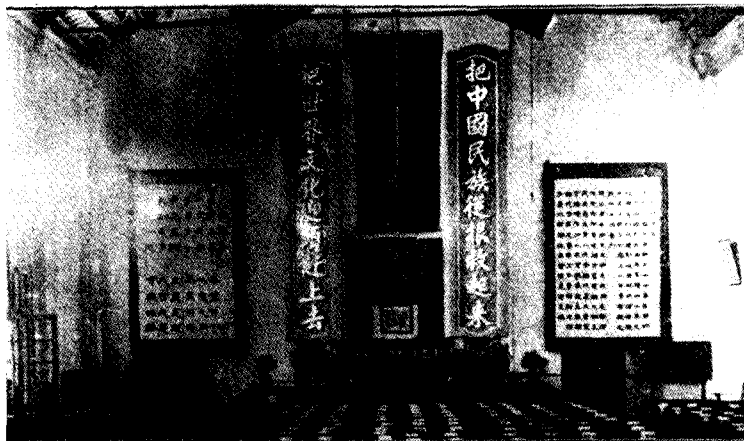
1924年，孙中山先生在国立广东大学礼堂演讲



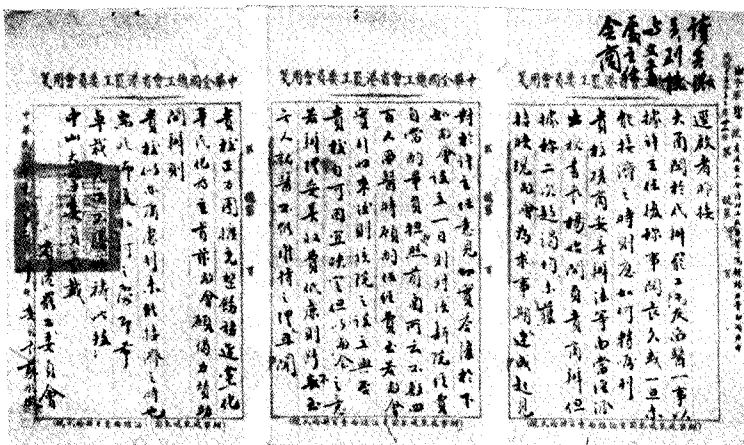
中山大学文明路校园主楼



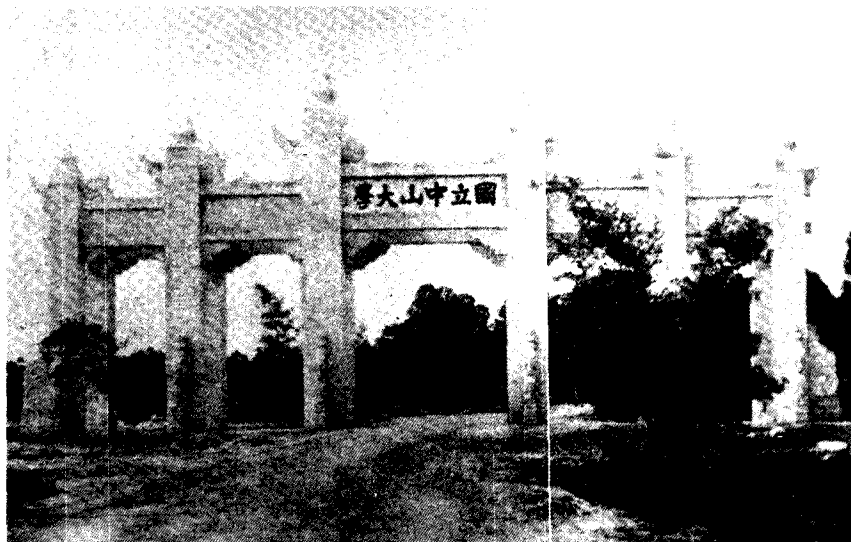
中山大学大钟楼——1924年1月国民党第一次全国代表大会在楼内大礼堂召开，1927年1月至3月鲁迅先生也住在大钟楼内



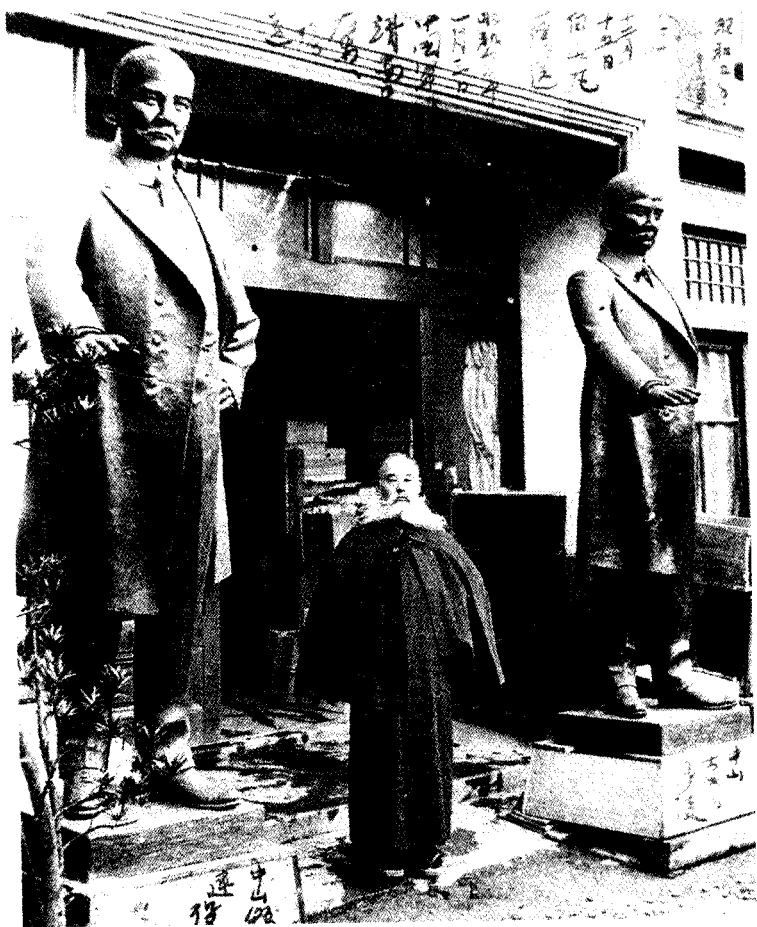
中山大学大礼堂——1924年1月20~30日国民党第一次全国代表大会在此召开；1924年1月至8月，孙中山先生曾10多次在此演讲三民主义



1926年12月30日，省港罢工委员会委员长苏兆征就罢工工人的医疗问题致中山大学戴传贤（季陶）委员长的亲笔信



中山大学石牌校园正门



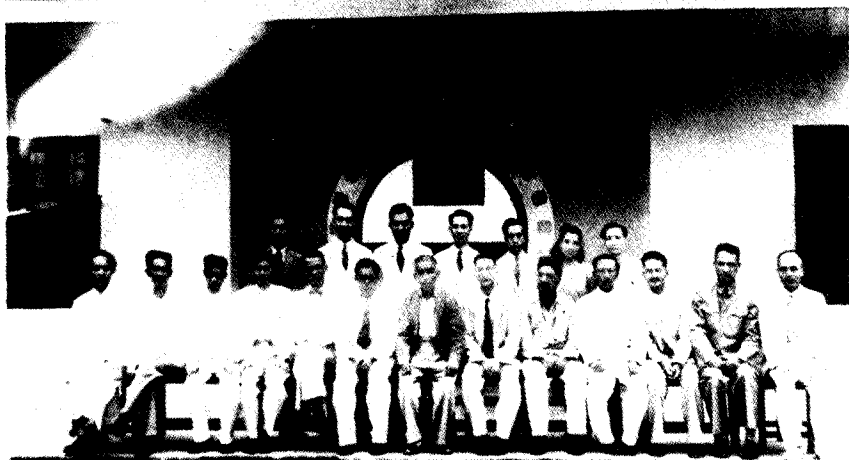
1931年，梅屋庄吉在广州与赠给中山大学、中山县的两尊孙中山铜像合影（照片原载《孙中山宋庆龄与梅屋庄吉夫妇》）



中山大学天文台

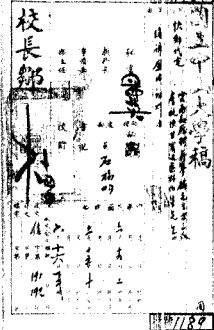
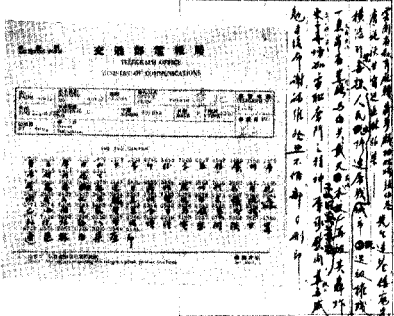
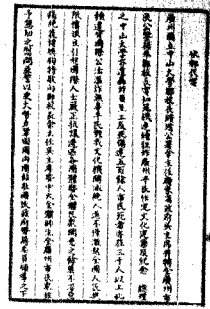
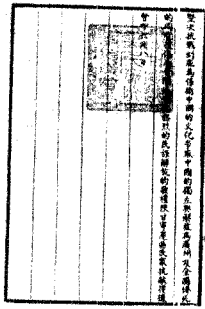
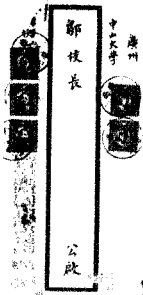
國立中山大學研究院第九屆碩士學位候選人暨校外考試委員合影

院 究 研



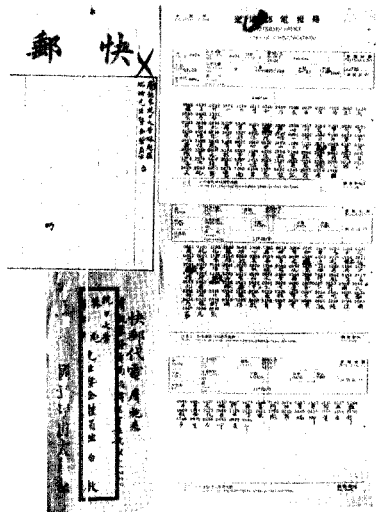
中山大学研究院——1935年5月，教育部批准清华大学、北京大学、中山大学为全国第一批成立研究院的大学。图为中山大学第九届硕士学位候选人与考试委员在研究院前合影

1938年6月5日日本帝国主义飞机轰炸广州，中山大学文明路校区被炸，当日上午8时，中山大学致函



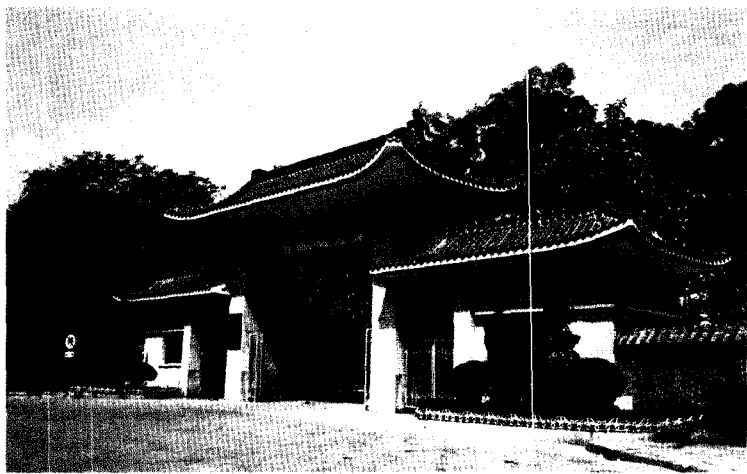
6月9日，陕甘宁边区政府主席林伯渠致中山大学的慰问电报及中山大学致林伯渠主席的感谢函

6月13日，抗日大学校长林彪、副校长罗瑞卿致中山大学的慰问电及中山大学致抗日大学林彪校长、罗瑞卿副校长的感谢电（快邮电代）





中山大学北校门——1952年10月，经院系调整，中山大学从石牌迁至康乐园，当时是学校的正门



中山大学南校门——今学校正门



怀士堂——1923年12月21日，孙中山先生在此发表演讲，勉励学生肩负起国家的重任，“学生要立志做大事，不可要做大官。”



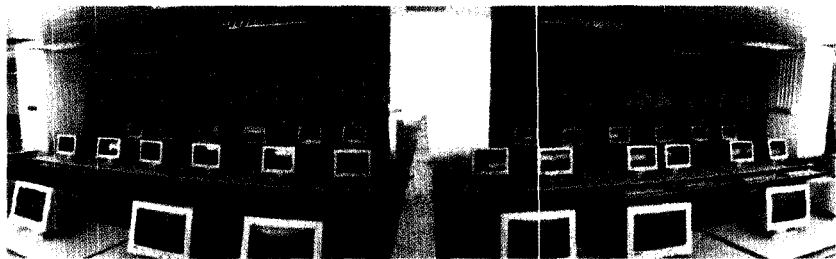
惺亭



马丁堂——1912年5月3日，孙中山先生在此发表《非学问无以建设》的演说，并在门前与师生合影



中山大学珠海校区教学实验大楼——该楼长571.2米，是日前亚洲最长的教学大楼，可容纳两万名学生同时上课。楼内还有近两万平方米的基础教学实验室



珠海校区基础教学实验室



珠海校区学生公寓



校 歌

白雲山高 珠江水長 吾校矗立 蔚為國光 國父手創

遺澤餘芳 三民主義 儀型四方 民國基礎 大同歸航

莘莘學子 濟濟一堂 學以致用 不息自強

發揚光大 貫徹主張 儆勉旃 勿墮勿忘

1932年至1949年的校徽校歌