

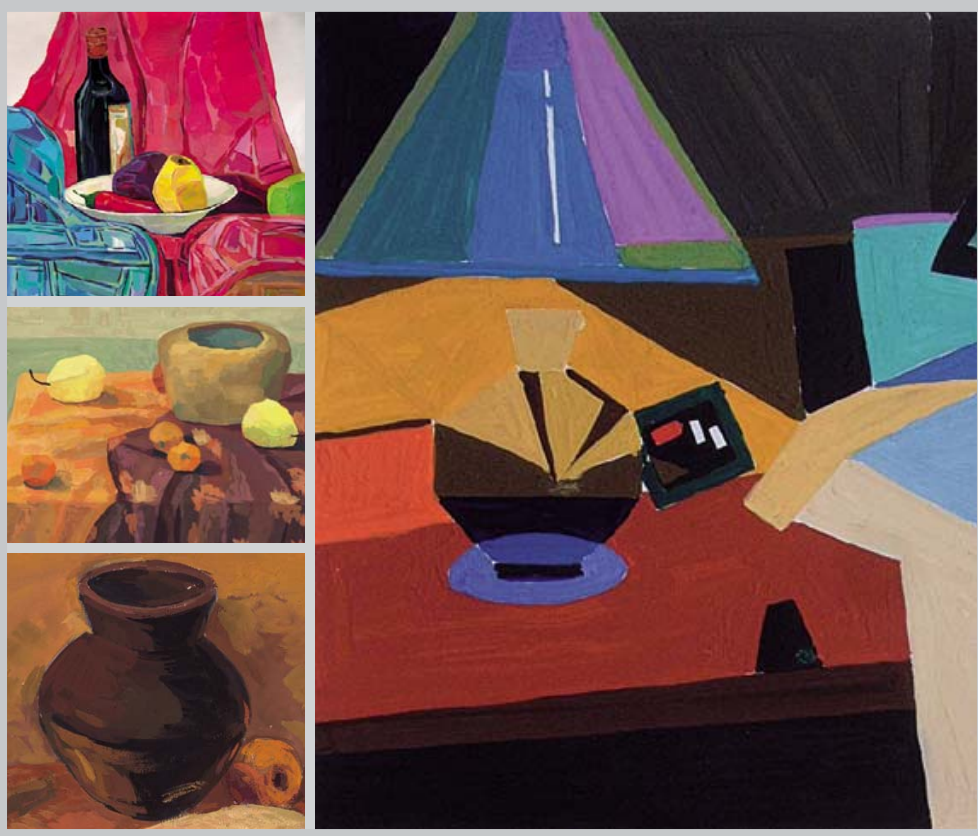
# 美院考试考题评析

设计专业  
色彩

何光 谢小健 编著

MEIYUAN KAOSHI KAOTI PINGXI

SHIJI ZHUANYE SECAI



广西美术出版社

## 图书在版编目(CIP)数据

设计专业色彩 / 何光, 谢小健编著. — 南宁: 广西美术出版社, 2005.7

(美院考试考题评析)

ISBN 7-80674-681-1

I. 设… II. ①何…②谢… III. 色彩学—高等学校—入学考试—自学参考资料 IV. J063

中国版本图书馆 CIP 数据核字 (2005) 第 090310 号

## 美院考试考题评析·设计专业色彩 何光 谢小健 编著

---

主 编: 何 光

编 委: 何 光 谢小健 刘晨煌 周度其 雷 波

苏剑雄 岑星品 曾 真 陈建国 罗思德

陈 川 蒋 仁 韦小玮 闫爱华 韦扬锋

刘奕进 廖 婷 劳宜超 黄 强 刘 佳

策 划: 杨 诚

责任编辑: 吕海鹏

装帧设计: 亚 鹏

封面设计: 易 言 青 鸟

责任校对: 陈小英 林 丽 龙丽坤 陈宇虹

审 读: 林柳源

终 审: 黄宗湖

出 版 人: 伍先华

出版发行: 广西美术出版社

地 址: 南宁市望园路9号

邮 编: 530022

制 版: 广西雅昌彩色印刷有限公司

印 刷:

版 次: 2006年1月第1版

印 次: 2006年1月第1次

开 本: 889mm × 1194mm 1/16

印 张: 4.5

书 号: ISBN 7-80674-681-1/J · 495

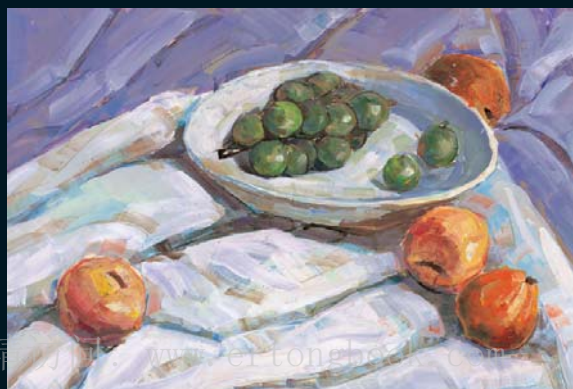
定 价: 26 元

版权所有 翻印必究



## 序

本书是根据历年高等院校设计专业的色彩考题编写的。设计专业色彩是以设计概念为先导的色彩造型形式，它除了具有一般绘画色彩所要求的基本道理之外，还有其作为色彩整合训练、视觉思维训练与教学画法系统的独立语言。设计专业色彩的教学目的在于培养学生的观察能力、分析能力、手绘能力、模仿能力，以及运用各种技法进行设计表现的能力。设计专业色彩考题有设计专业的特点，考试的侧重点有别于一般的绘画色彩。本书重点收集了全国历年设计类考题，对不同题型进行了分析归纳、配图点评，以求起到较客观的指导作用。





# 目 录



## 一、高等院校设计专业色彩考题分析 ···· 1

(一) 创意题型 ····· 1

(二) 写生题型 ····· 9

(三) 默写题型 ····· 27

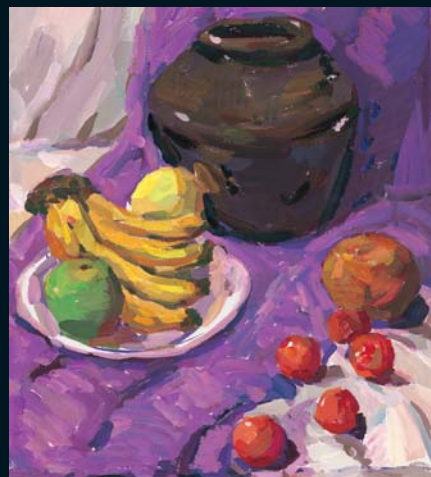
(四) 摹写图片题型 ····· 59



## 二、开设艺术设计专业的各大院校名录 ···· 64

三、各大院校地址 ····· 66

后记 ····· 67



## 一、高等院校设计专业色彩考题分析

---

近年，全国高等美术院校的设计类专业都大幅度扩招，设计类的考试方法也随之变化，设计类考题的题量在逐步增加，题型更趋丰富。目前，在传统考题的基础上已经涌现出许多新型题型。我们把这些新题型归纳为四种类型，分别是创意题型、写生题型、默写题型和摹写图片题型，并对这些题型进行深入分析研究，配图点评。

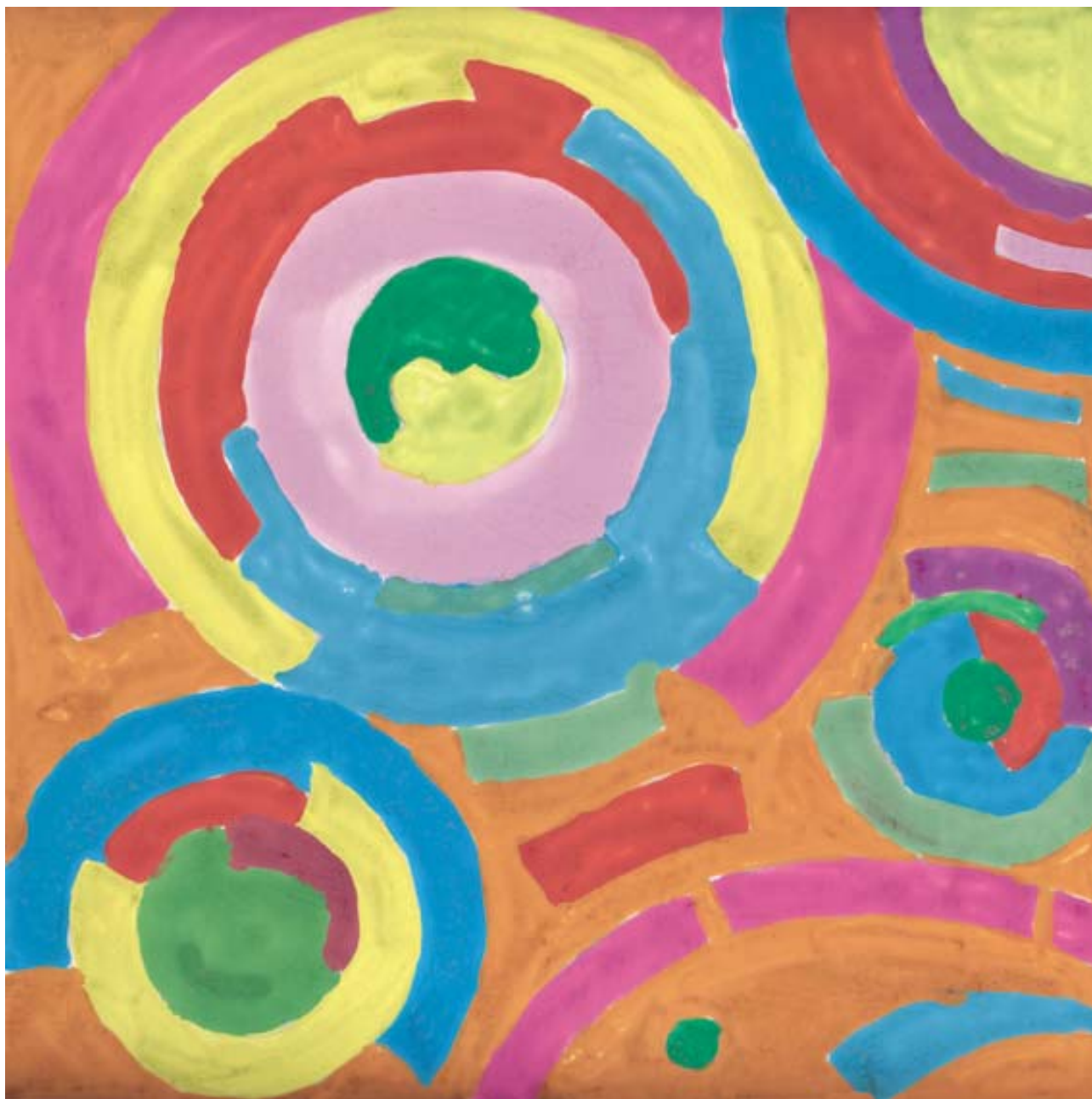
### （一）创意题型

创意题型是造型能力和设计思维能力结合的题型。它与一般的考题不同，并不是直接对物体的形象进行写生或者默写，而是要求学生出一道题作出创造性发挥，并且能体现题目的要旨。造型能力是指考生在构图和塑造等方面的技能，设计思维是指考生的创造性思维，它与发散思维、逆向思维、联想思维、灵感思维以及模糊思维等多种思维形式相关联。所以考生平时要注重对设计思维的培养，对生活所见到的事物，通过自己的想像力，激发出创作的灵感。

## 模拟题

色彩试题：“万花筒”。

要求：用抽象或具象的形式表现。



作者：扶晓

色彩试题：“万花筒”。



作者：扶晓

色彩试题：校园。

要求：以半抽象的形式构成画面。



作者：韦颖

色彩试题：校园。



作者：韦颖

### 历年考题

2004年北京工商大学  
色彩考题：温馨的家。

2005年北京工商大学  
色彩考题：科技时代。

要求：以人物、动物、植物、静物等为素材，用具象或抽象的形式表现。

## 考题实战点评

2004年北京工商大学  
色彩考题：温馨的家。



作者：赖燕

### 作品点评：

这幅作品的色彩控制得比较好，作者有一定的色彩修养，但画面没有紧扣考题“温馨”的要求去表现，人物之间缺乏情感上的交流。

色彩考题：温馨的家。



作者：秦丽珍

作品点评：

作者表现手法熟练，作品所选择的色彩元素既准确又合理，这是一张比较成功的作品。

色彩考题：温馨的家。



作者：牙祥冰

作品点评：

这幅画由一些大块组成，视觉效果强烈，冷暖色的对比协调，但画面稍显空洞。

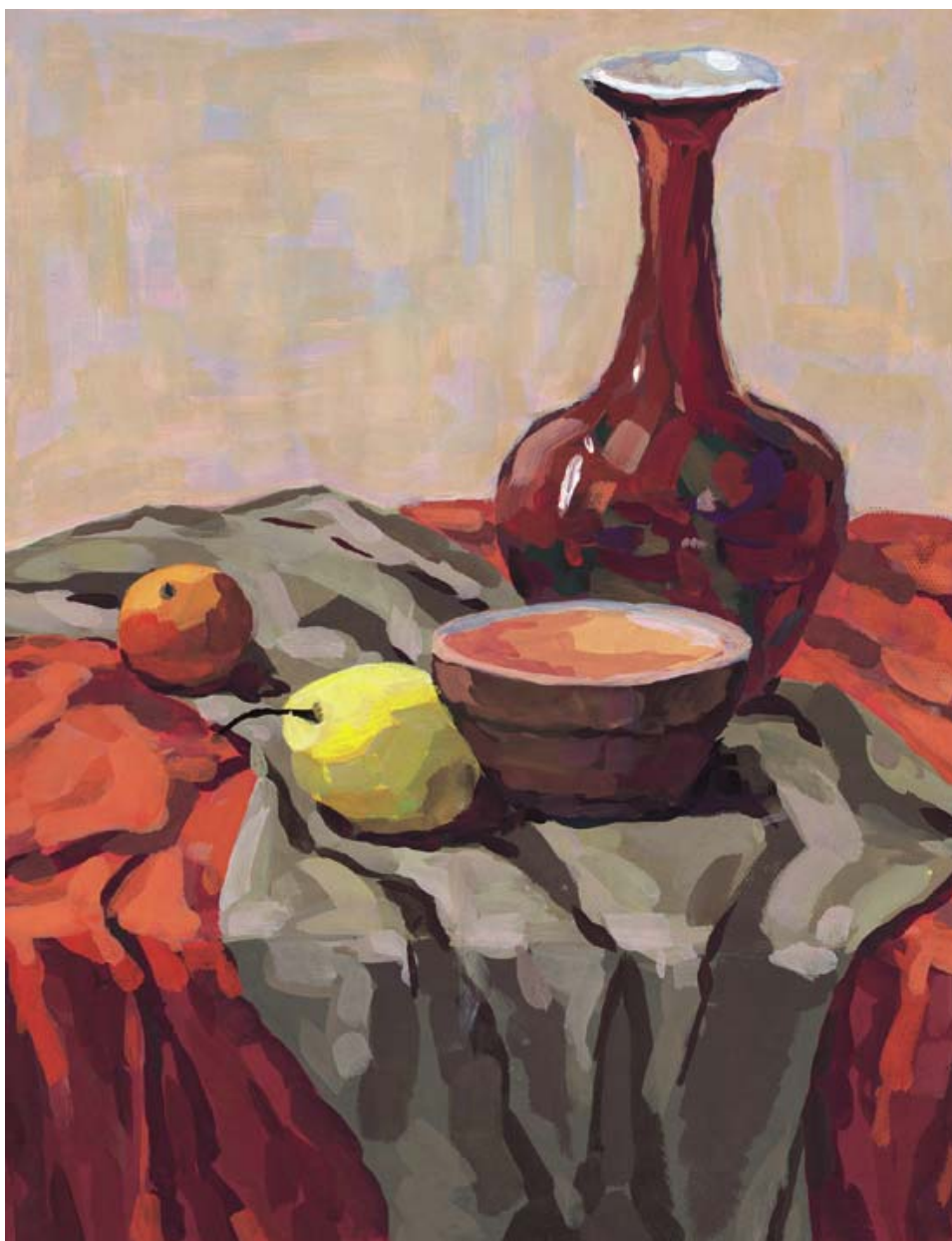
## （二）写生题型

这种题型是最传统、最常见的题型，它注重考查学生的写生能力，这种能力最终落实在眼和手上。写生能力是设计类学生从事设计工作要掌握的最基本的能力之一，但是，现在美术院校的学生的该项能力在普遍下降，甚至影响到了设计作品的整体水准。由于传统的写生是考核学生基本功最有效

的办法，因此写生题型还将会以常见的、主要的方式在美术高考中继续出现。设计专业色彩写生对象主要是各种类型的静物组合，而人物、石膏像和风景比较少见。与一般绘画不同，设计类的静物写生在用色上要求更为概括、明快、响亮，以突出设计专业的特点。

### 模拟题

色彩试题：桌面上一组暖色调的静物。



作者：王志恒

色彩试题：有青花瓷瓶、花布的静物。



作者：王志恒

色彩试题：灰色调的静物。



作者：廖婷

色彩试题：冷色调的静物。



作者：罗莲

色彩试题：桌面上有白底蓝花布的静物。 作者：劳宜超

