

沈道荣编

褚体辨异字典

陕西人民美术出版社

目 录

序言	洪丕谟	一
凡例		三
正文		一——一九九
引用碑帖及参考书目一览表		二〇〇
书法家小传		二〇二
后记		二〇四
笔画查字表		一

序 言

洪丕谟

今年暑假热得发慌，正在大汗淋漓埋头看稿之际，忽接北京沈道荣先生来信，说是他新搞的那本《褚体辨异字典》，想请我为他写篇前言什么之类的。依稀记得沈道荣先生谦谦君子，好学先生，十年前曾经与我通过信。多年未曾联系，现在忽接来雁，并寄来厚酬，要我闹开场白，真是忧欣交集。欣的是老朋友又有新作问世，忧的是怕写不好如何交差？

搁过楔子，开场白还得要写。唐朝是我国封建社会政治、经济、文化发展的鼎盛时期。就文化中的艺术而言，在众多的艺术领域内，书法艺术可谓大放光彩，成就卓著，并造就了一大批书法杰出人物，其中如欧阳询、虞世南、褚遂良、颜真卿、柳公权、张旭、怀素等，堪称典范，尤其是欧、虞、褚的楷书书体一直被后世奉为圭臬，影响着一代又一代的莘莘学子。

作为初唐四大书家之一的褚遂良，他的书体以贞观和永徽年间创作的《伊阙佛龕》、《孟法师碑》、《房玄龄碑》、《雁塔圣教序》为代表，其中尤以《雁塔圣教序》为最著名，为历代论书家所重。清朝王虚舟评论：「褚公书看似疏瘦，实则腴润，看似古淡，实则风华。」遂良晚年楷书，多见「二王」行法，用笔也在欧虞以及史陵的基础上加以飘逸瘦劲。这种腴润华逸、刚柔相济的风格，正是初唐书势开始脱离隋朝书风影响而自创门户的典范，也是李唐一代楷书成熟的时代标志。因此，褚遂良的书法，被后世尊为「褚体」和「广大教化主」。

据悉，勤奋而忙于事业的沈道荣从一九八六年起，就一路马不停蹄，先后编著出版了十四部大书，六部是书法

工具书，其中多半为楷书字汇，比如《欧阳询楷书字汇》、《褚遂良楷书字汇》（待刊）、《颜真卿楷书字汇》、《柳公权楷书字汇》等。这些书法工具书自出版以来，就普遍受到书法爱好者的深深欢迎。沈兄是一位热衷于书法艺术事业的有心人，是一位自学成才的书法家，他的行草及隶书都写得很不错。还在退休之前，沈兄就把业余时间的全部精力，集中到了书体资料的收集、整理与研究工作上。沈兄治学态度严谨，工作刻苦耐劳，成绩斐然，硕果累累。他告诉我，为使广大青少年朋友有一套供自己选择的楷书书体学习范本，从学书初阶就打下一个扎实的基础，以便日后更好地地而学习行草书法，循序渐进地步入书法的艺术殿堂。为此，沈兄决定在原来《欧》、《褚》、《颜》、《柳》楷书字汇的基础上压缩篇幅，再重新补充一些资料；遴选范字少而愈精，编辑体例更趋严谨，重新推出一套楷书《字汇》的姐妹篇：《欧体辨异字典》、《褚体辨异字典》、《颜体辨异字典》（待刊）。我深信，这些选题的编成问世，将为繁荣我国书法艺术，起到推波助澜的作用。

目前我国用手工方法编辑类似工具书的编著者，粗粗估算大概在十人左右，其中如洪钧陶、范韧庵、李正光、陈建贡等，沈兄可称是其中出类拔萃的佼佼者。昼长人静，我翻阅了他的这部工具书的部分书稿，深感于本书体例完备，版面规整，排列跌宕有致，选字常用典范，堪称一部既是字帖，又是字典的双料工具书。相信此书的出版，将为我国书坛的繁荣与发展，增添新的活力。在该书即将付梓之前，我受沈兄重托，战战兢兢，写了以上的话，不知能博沈兄一笑，以及天下读书者的首肯否？是为序。

二〇〇三年七月廿一日 于海上百尺楼

凡 例

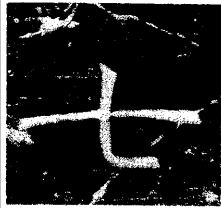
一、本书参照《中华字海》（中华书局、中国友谊出版公司一九九四年版）的部首目录和汉字的笔画数进行排列。

二、本书所辑范字的首文均以繁体字领头并加圆圈，首文字下列简化字，加圆括号；异体字加方括号，然后辑入范字，并注明出处。有的范字下未注明出处的则是下管上——上字的出处与下字相同。

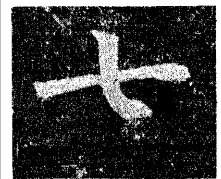
三、本书遴选范字的原则是：力求少而精，以褚遂良的范字为主，魏栖梧的范字为辅。尽量选收字形结构的风格有特点者，字形结构、繁简、增损、揖让有变化者，繁体字、异体字、碑别字相关联者。

四、本书编有部首索引表和笔画查字表及切口处本页所辑首文索引。利用这三种索引，就能查到所要查找的首文繁体字、简化字、异体字下的范字。

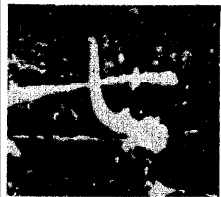
部
一
二
丁
七



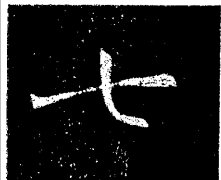
伊阙佛龕碑



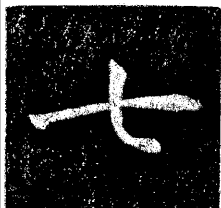
孟法師碑



房玄齡碑



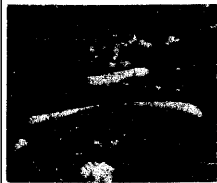
三藏聖教序



三藏聖教序記



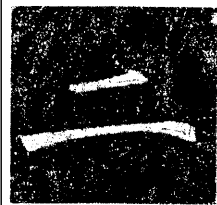
魏栖梧善才寺碑



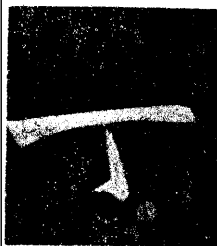
房玄齡碑



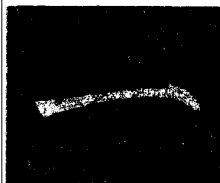
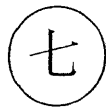
三藏聖教序



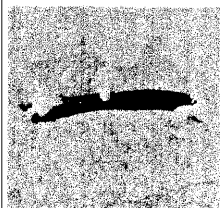
三藏聖教序記



三藏聖教序記



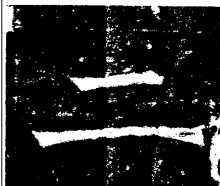
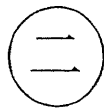
三藏聖教序記



陰符經



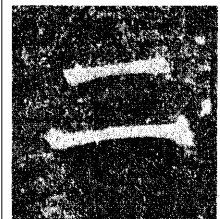
魏栖梧善才寺碑



伊阙佛龕碑



房玄齡碑



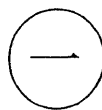
孟法師碑



三藏聖教序

一

部

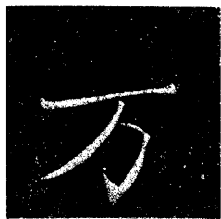


伊阙佛龕碑

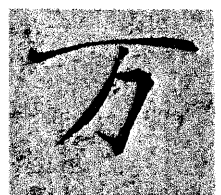
褚體辨異字典

沈道榮編

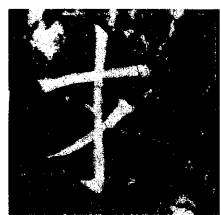
一 部 三 于 下 丈 万 才



三藏圣教序记



阴符经



伊阙佛龕碑



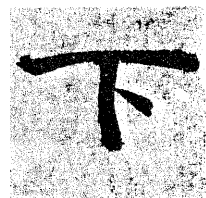
孟法师碑



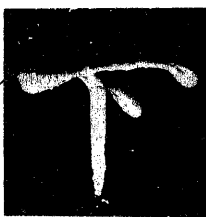
房玄龄碑



倪宽赞



阴符经



魏栖梧善才寺碑



房玄龄碑



魏栖梧善才寺碑



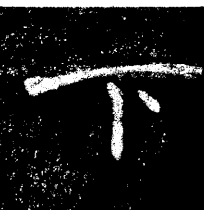
伊阙佛龕碑



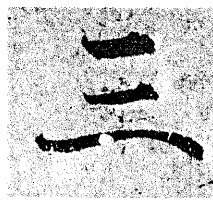
房玄龄碑



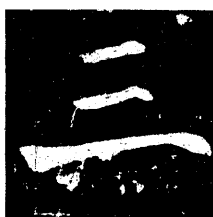
三藏圣教序



三藏圣教序记



阴符经



魏栖梧善才寺碑



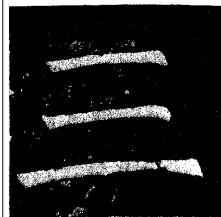
伊阙佛龕碑



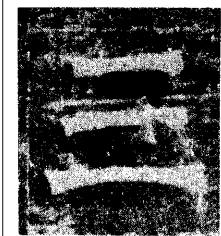
孟法师碑



倪宽赞



伊阙佛龕碑



孟法师碑



房玄龄碑



三藏圣教序

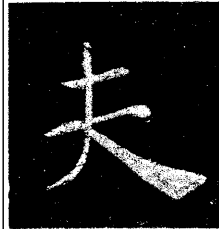


三藏圣教序记

一 部 井 天 夫 廿 五 不



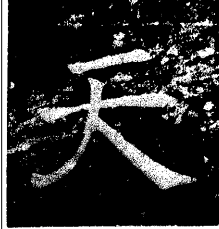
阴符经



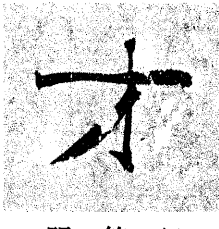
三藏圣教序记



阴符经



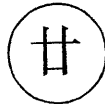
伊阙佛龕碑



阴符经



伊阙佛龕碑



房玄龄碑



魏栖梧善才寺碑



孟法师碑



魏栖梧善才寺碑



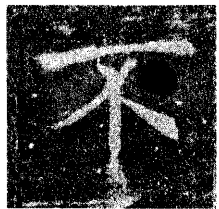
伊阙佛龕碑



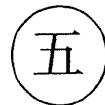
房玄龄碑



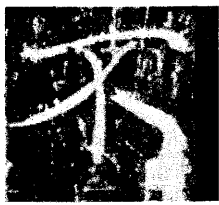
魏栖梧善才寺碑



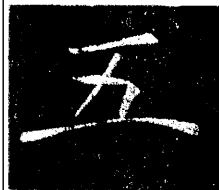
孟法师碑



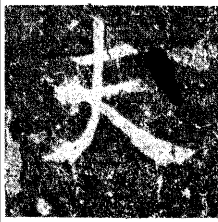
伊阙佛龕碑



房玄龄碑



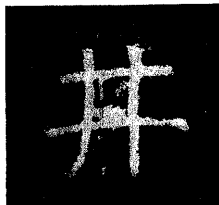
三藏圣教序



孟法师碑



三藏圣教序



伊阙佛龕碑



三藏圣教序



三藏圣教序记



三藏圣教序



三藏圣教序记



一 部 卅世丙吏夷甫更表

更



房玄龄碑

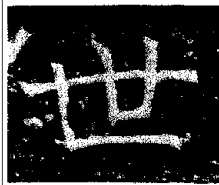


孟法师碑



魏栖梧善才寺碑

世



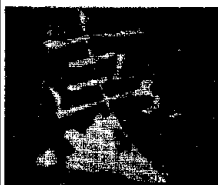
伊阙佛龕碑



三藏圣教序记



倪宽赞

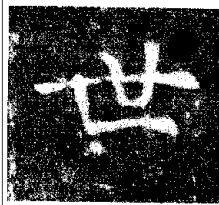


房玄龄碑

丙



倪宽赞



孟法师碑



倪宽赞



三藏圣教序记

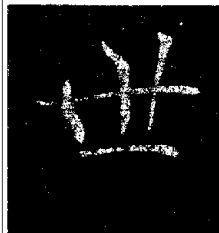


倪宽赞

吏



伊阙佛龕碑



三藏圣教序



阴符经

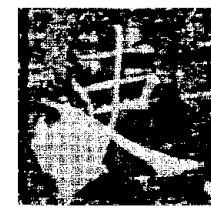
表



伊阙佛龕碑



三藏圣教序记



房玄龄碑



三藏圣教序记



魏栖梧善才寺碑

甫



孟法师碑



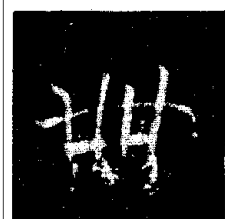
孟法师碑

夷



倪宽赞

卅

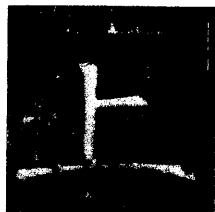


房玄龄碑

一
部
奉
兩
事
奏
爾
一
部
上

丨
部

上



伊阙佛龕碑



孟法師碑



房玄齡碑

五



房玄齡碑

爾
(尔)



伊阙佛龕碑



魏栖梧善才寺碑

事



伊阙佛龕碑



房玄齡碑



魏栖梧善才寺碑

奏



阴符经



魏栖梧善才寺碑

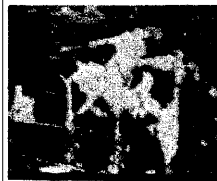
兩
(两)



伊阙佛龕碑



孟法師碑



房玄齡碑



孟法師碑

奉



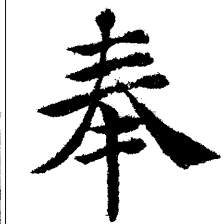
孟法師碑



房玄齡碑



三藏圣教序记



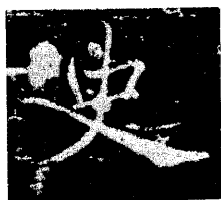
倪寬贊

丨 部 中且由甲申史曲

史

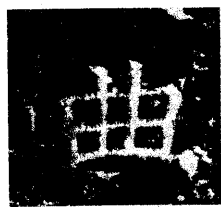


伊阙佛龕碑



房玄齡碑

曲



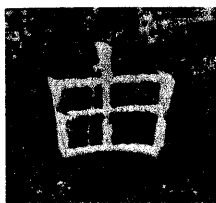
伊阙佛龕碑



房玄齡碑



三藏圣教序



伊阙佛龕碑



房玄齡碑



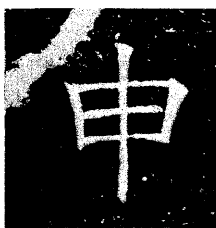
三藏圣教序

甲



阴符经

申



伊阙佛龕碑



阴符经

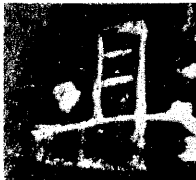


魏栖梧善才寺碑

且



伊阙佛龕碑



房玄齡碑

由

中



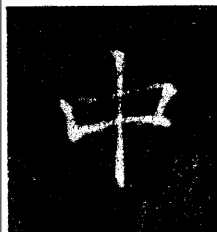
伊阙佛龕碑



孟法师碑



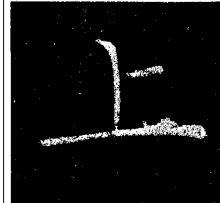
房玄齡碑



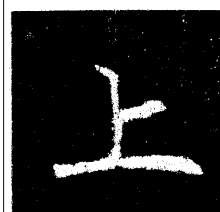
三藏圣教序



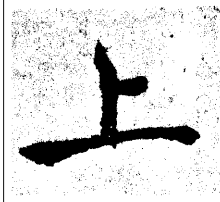
三藏圣教序记



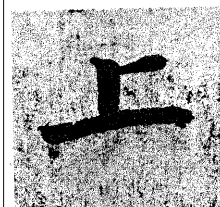
三藏圣教序



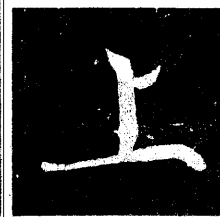
三藏圣教序记



倪宽赞



阴符经



魏栖梧善才寺碑

丨
部
畢
業
丿
部
九
乃
千



孟法師碑



房玄齡碑



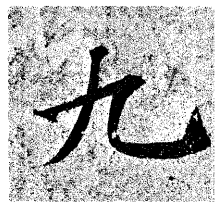
魏栖梧善才寺碑



伊闕佛龕碑



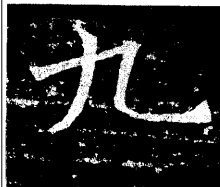
孟法師碑



陰符經



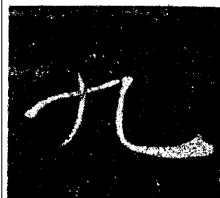
魏栖梧善才寺碑



伊闕佛龕碑



孟法師碑



三藏聖教序記

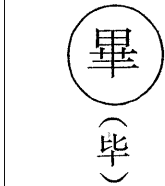
丿
部



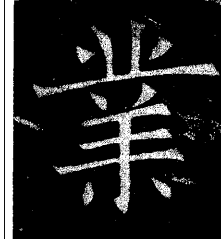
倪寬贊



魏栖梧善才寺碑



孟法師碑



伊闕佛龕碑



三藏聖教序

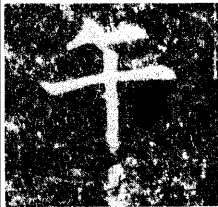


三藏聖教序記

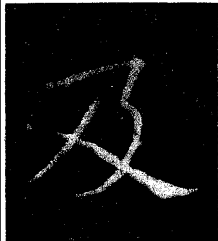
ノ部 川 久 及 午 升 夭 失 乍



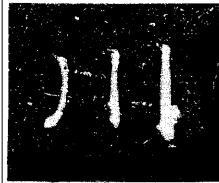
三藏圣教序



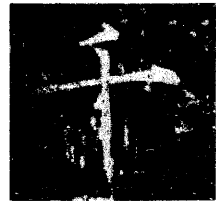
孟法师碑



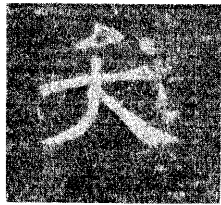
伊阙佛龕碑



房玄龄碑



房玄龄碑



孟法师碑



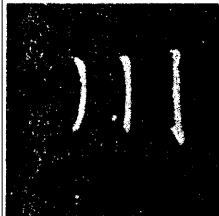
〔昇〕



伊阙佛龕碑



孟法师碑



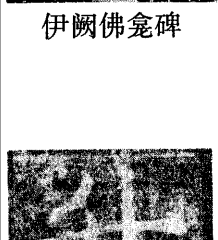
三藏圣教序



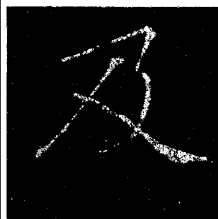
三藏圣教序



房玄龄碑



孟法师碑



三藏圣教序



三藏圣教序记



魏栖梧善才寺碑



三藏圣教序记



伊阙佛龕碑



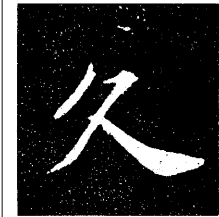
三藏圣教序



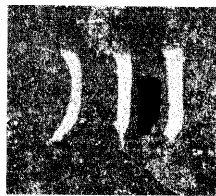
孟法师碑



三藏圣教序记



魏栖梧善才寺碑



孟法师碑



房玄龄碑



倪宽赞

部 丘乎朱年我



魏栖梧善才寺碑



房玄龄碑

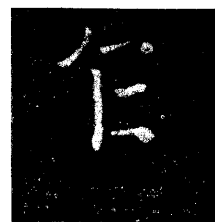
朱



倪宽赞



房玄龄碑



三藏圣教序

我



孟法师碑



三藏圣教序



魏栖梧善才寺碑



三藏圣教序

丘



倪宽赞



房玄龄碑

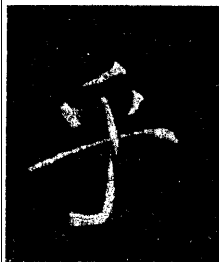


三藏圣教序记

年



伊阙佛龕碑



三藏圣教序记



魏栖梧善才寺碑



三藏圣教序记



倪宽赞

乎

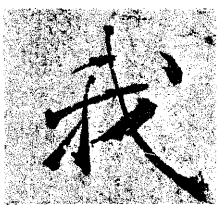


阴符经

乎



伊阙佛龕碑



阴符经



孟法师碑



魏栖梧善才寺碑



孟法师碑

丿部 垂 拜 重 禹 乘 舉



房玄齡碑



三藏圣教序



三藏圣教序记



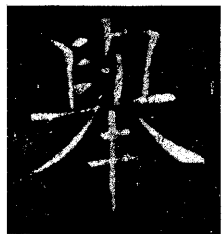
魏栖梧善才寺碑



魏栖梧善才寺碑



伊阙佛龕碑



三藏圣教序



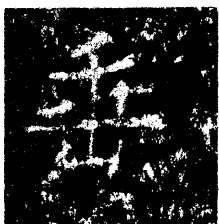
三藏圣教序记



伊阙佛龕碑



伊阙佛龕碑



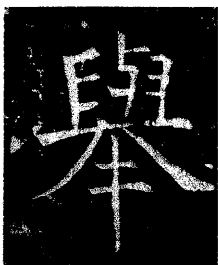
三藏圣教序



三藏圣教序记



(舉)



伊阙佛龕碑



倪 寬 贊



房玄齡碑



三藏圣教序记



孟法師碑



伊阙佛龕碑



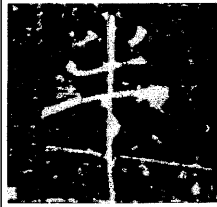
三藏圣教序



魏栖梧善才寺碑

、
部
之
丹
半
州
乙
部
了
也

乙



房玄龄碑



魏栖梧善才寺碑



三藏圣教序

部

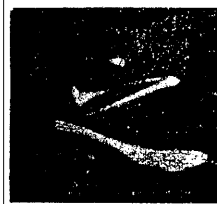


三藏圣教序记

丹



伊阙佛龕碑



三藏圣教序记

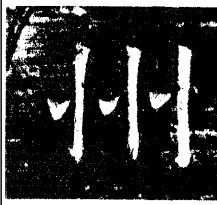
部

了



魏栖梧善才寺碑

州



伊阙佛龕碑

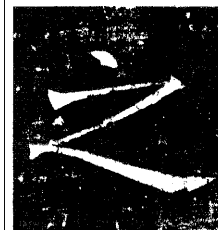


孟法师碑



倪宽赞

之



伊阙佛龕碑

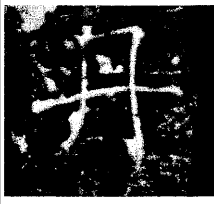
也



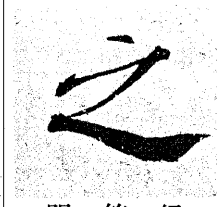
伊阙佛龕碑



孟法师碑



房玄龄碑



阴符经



孟法师碑

二



孟法师碑



房玄龄碑

半



魏栖梧善才寺碑



房玄龄碑

乙部 尹丑弗民出承乾



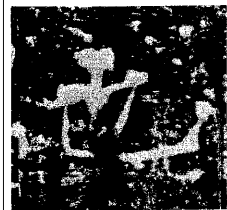
房玄龄碑



房玄龄碑



倪宽赞



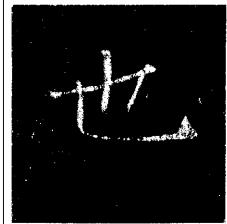
房玄龄碑



倪宽赞



三藏圣教序



三藏圣教序



三藏圣教序



倪宽赞



孟法师碑



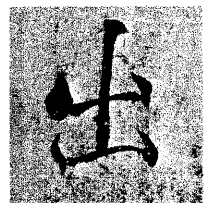
倪宽赞



倪宽赞



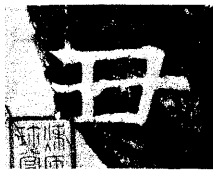
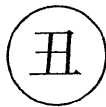
魏栖梧善才寺碑



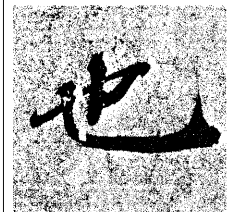
阴符经



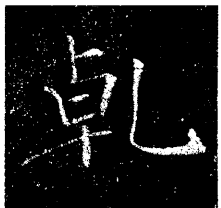
倪宽赞



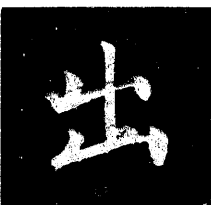
伊阙佛龕碑



阴符经



三藏圣教序



魏栖梧善才寺碑



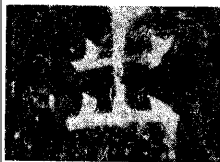
伊阙佛龕碑



三藏圣教序记



魏栖梧善才寺碑



孟法师碑

