

图书在版编目(CIP)数据

快乐儿歌 / 吴昌烈 著. — 通辽:内蒙古少年儿童出版社, 2004. 1

(小智童快乐儿歌集)

ISBN 7 — 5312 — 1732 — 5

I. 快… II. 吴… III. 儿歌—作品集—中国

IV. I287.2

中国版本图书馆 CIP 数据核字(2003)第 115859 号

## 内蒙古少年儿童出版社发行

(通辽市霍林河大街 24 号 邮编:028000)

电话:0475 — 8219432 8219474

传真:0475 — 8219307 8218435

---

责任编辑:朝 日 策划制作:天智图文

---

石家庄石新彩色印刷有限公司印刷

全国各地新华书店经销

开本:889×1194 毫米 1/24 印张:12 字数:20 千字

2004 年 1 月第 1 版 2004 年 1 月第 1 次印刷

印数:1 — 10000 册

ISBN 7 — 5312 — 1732 — 5 / I · 426

---

全四册定价:39.20 元 本册定价:9.80 元



# 目 录



春风 .....(1)	火箭.....(18)
春雨 .....(2)	窗帘.....(19)
春雷 .....(3)	乒乓球.....(20)
白云变魔术 .....(4)	剃须刀.....(21)
乌云打仗 .....(5)	雨棚.....(22)
风娃娃 .....(6)	玻璃窗.....(23)
月亮 .....(7)	拐棍.....(24)
大山顶足球 .....(8)	长江大桥.....(25)
雾 .....(9)	轮船.....(26)
乌云娃娃 .....(10)	鹅卵石.....(27)
炊烟.....(11)	小老鼠摔跤.....(28)
浪娃娃.....(12)	知了的外套.....(29)
晚霞.....(13)	穿山甲.....(30)
小河.....(14)	苍蝇.....(31)
溜冰场.....(15)	小妖怪.....(32)
冬爷爷.....(16)	蚂蚁搬家.....(33)
输气管.....(17)	蚂蚁拖小虫.....(34)



长颈鹿做好事.....(35)	落叶.....(52)
射水鱼.....(36)	椰子树.....(53)
犀牛.....(37)	向日葵.....(54)
小鸭子.....(38)	莲叶.....(55)
奶牛.....(39)	花宝宝.....(56)
蜘蛛.....(40)	秋天的梧桐树.....(57)
拾大米.....(41)	搬家.....(58)
买房.....(42)	地球大家爱.....(59)
知了睡不着.....(43)	写字.....(60)
牵牛花.....(44)	排队.....(61)
玉米.....(45)	我给太阳提意见.....(62)
榕树.....(46)	两个好朋友.....(63)
松树梳头发.....(47)	小雨点.....(64)
萝卜.....(48)	手拉手.....(65)
蒙古包.....(49)	花项链.....(66)
柳树.....(50)	洗脸.....(67)
蘑菇.....(51)	摆筷子.....(68)



chūn fēng hǎo xiàng xiǎo wá wa pǎo dào dì shàng lái wán shuǎ 。  
 春 风 好 像 小 娃 娃 ， 跑 到 地 上 来 玩 耍 。  
 mō mo shù shàng xīn yá ya qīn qīn táo huā hé lí huā 。  
 摸 摸 树 上 新 芽 芽 ， 亲 亲 桃 花 和 李 花 。  
 zǒu dào mài tián dǎ gè gǔn còu jìn cài huā shuō shuō huà 。  
 走 到 麦 田 打 个 滚 ， 凑 近 菜 花 说 说 话 。  
 diào zhù liǔ tiáo dàng qiū qiān juǎn qǐ huā xiāng dào chù sā 。  
 吊 住 柳 条 荡 秋 千 。 卷 起 花 香 到 处 撒 。



### 小 智 童 书 坊



#### 为什么春季的气温冷热交换不定？

在欧亚大陆上，冬季时是冷气团占优势，到了春季，随日照逐渐向北消退，热气团也随之北移，与冬季的冷气团相遇，两种气团在此相会，此起彼伏，相持的时间比较长，造成该地区忽冷忽热变化不定。



# 春 雨

CHUN YU

chūn yǔ shì gè hǎo hái zǐ , yè lǐ qiāo qiāo zuò hǎo shì 。  
春 雨 是 个 好 孩 子 ， 夜 里 悄 悄 做 好 事 。  
tí zhe pēn hú jiāo huā cǎo , jiāo de huā hóng cǎo er lǜ 。  
提 着 喷 壶 浇 花 草 ， 浇 得 花 红 草 儿 绿 。



## 你 知 道 吗 ？

### 为 什 么 雨 水 像 断 了 线 的 珠 子 ？

这是因为上升气流在高空中激烈变化的结果。上升气流中的水蒸气在一定高度受冷形成云，当达到一定程度时就会变成雨落下来。可是，水蒸气在上升的过程中不是一成不变的，而是忽多忽少，不停地变化，同时，上升气流中还存在着乱流现象，所以下雨时就会时大时小，断断续续。



# 春雷

CHUN LEI



dōng dōng dōng      dōng dōng dōng  
 咚 咚 咚 ， 咚 咚 咚 ，  
 chūn léi qiāo xiǎng qǐ chuángzhōng  
 春 雷 敲 响 起 床 钟 。  
 zhǒng zi tīng jiàn qǐ chuángzhōng  
 种 子 听 见 起 床 钟 ，  
 zuān chū ní tǔ tǐng qǐ xiōng  
 钻 出 泥 土 挺 起 胸 ；  
 qīng wā tīng jiàn qǐ chuángzhōng  
 青 蛙 听 见 起 床 钟 ，  
 pǎo chū dòng lái zhuō hài chóng  
 跑 出 洞 来 捉 害 虫 ；  
 fēng er tīng jiàn qǐ chuángzhōng  
 风 儿 听 见 起 床 钟 ，  
 qiān zhe fēng zhengshàng tiān kōng  
 牵 着 风 筝 上 天 空 。

## 小智童书坊



为什么我们有时只看到闪电却听不到雷声？

这是因为闪电所发出的光在空气中的传播速度比雷声快得多。打雷时，能量大部分都分散在又长又弯曲的闪电路途上，雷声传得不远，一般只能传播二三十公里远的地方，闪电可传播数百公里。如果打雷下雨的地方离我们远，就只能看到闪电而听不到雷声了。



# 白云变魔术

MO SHU

bái yún shì wèi mó shù shī ,  
 白 云 是 位 魔 术 师 ，  
 tā zài tiān shàng biàn mó shù 。  
 它 在 天 上 变 魔 术 。  
 yí huì er biàn chū dà mián yáng ,  
 一 会 儿 变 出 大 绵 羊 ，  
 yí huì er biàn chū xiǎo bái tù 。  
 一 会 儿 变 出 小 白 兔 。  
 tū rán biàn chū dà lǎo hǔ ,  
 突 然 变 出 大 老 虎 ，  
 xià pǎo mián yáng xià pǎo tù 。  
 吓 跑 绵 羊 吓 跑 兔 。



## 你知道吗？

为什么云有各种不同的形状？

云主要有三种形状：层状、纤维状和堆状，即层云、卷云和积云，云的所有形状都是由这三种主要形状变化来的。云的形状随高度而变化，云不断从一个高度移到另一个高度，它们的形状也随着发生变化，一般高空云比较稀疏，低空的云则是厚厚的，像毛毯一样。同时，风也会影响云的形状。



WU YUN BING      WU YUN JIANG      DAI ZHE LEI DIAN QU DA ZHANG  
 乌 云 兵      乌 云 将      带 着 雷 电 去 打 仗

wū yún bīng      wū yún jiàng      dài zhe léi diàn qù dǎ zhàng  
 乌 云 兵 ， 乌 云 将 ， 带 着 雷 电 去 打 仗 。

tiān kōng biàn chéng dà zhàn chǎng      hōng lóng hōng lóng pào shēng xiǎng 。  
 天 空 变 成 大 战 场 ， 轰 隆 轰 隆 炮 声 响 。



小 智 童 书 坊



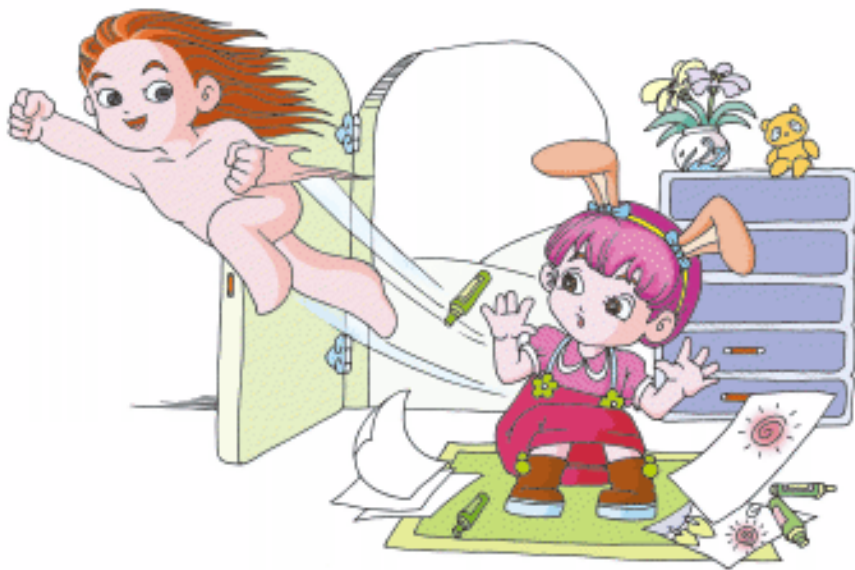
轰隆轰隆的雷声是怎样发出来的？

当闪电发生时，会发出强烈的光，同时产生大量的热，使闪电附近的空气因剧烈受热而突然膨胀，云中的水滴因为高温也会突然汽化膨胀，与周围的空气碰撞发出巨大的爆炸般的响声，这就是我们听到的轰隆隆的雷声。



FENG 娃娃 WA WA

fēng wá wa dào chù pǎo chuān mén wàng le bǎ mén qiāo  
风娃娃，到处跑，串门忘了把门敲，  
kuāng de yí xià tuī kāi mén wū li bǎo bǎo xià yí tiào  
哐地一下推开门，屋里宝宝吓一跳。



你知道吗？

为什么风吹来会觉得凉爽？

人体的体温比周围的气温高，所以紧靠着人体的空气比远处的空气热，汗水蒸发时能带走热量，使身体觉得凉爽，但汗水的蒸发又使周围空气的水分增多，蒸发速度减慢，如果风把身外围的高温气体吹开，附近的凉空气就会跑过来，使汗水蒸发的速度加快。



yín qì qiú , piāo lán tiān ,  
 银 气 球 ， 飘 蓝 天 ，  
 xiǎo xīng xīng , chuī zhe wán 。  
 小 星 星 ， 吹 着 玩 。  
 yuè chū kāi shǐ chuī ,  
 月 初 开 始 吹 ，  
 měi tiān chuī dà yì diǎn diǎn ,  
 每 天 吹 大 一 点 点 ，  
 chuī dào shí wǔ liù ,  
 吹 到 十 五 六 ，  
 qì qiú chuī de liū liū yuán 。  
 气 球 吹 得 溜 溜 圆 。

小 智 童 书 坊



### 月亮上为什么会有阴影？

月亮上也有山脉和平原。山脉反射太阳光的能力特别强，所以看上去很亮；平原是很久以前月球表面下面的熔岩喷到表面造成的，这些地方反射太阳光的能力比较差，所以看起来比较暗，也就是我们看到的阴影。



# DA SHAN 足 ZU QIU 大 山 顶 球 DING

hóng tài yáng yuán liū liū dà shān bǎ tā dāng zú qiú 。  
红 太 阳 ， 圆 溜 溜 ， 大 山 把 它 当 足 球 。

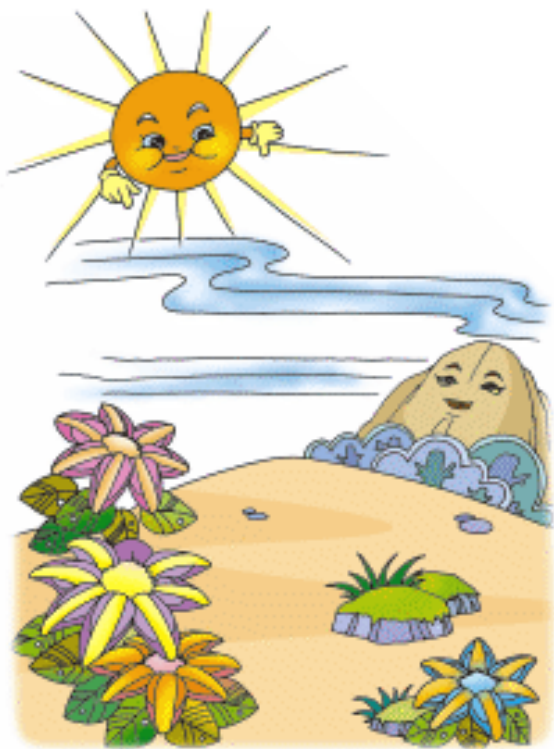
dāng zú qiú yòng tóu dǐng qiú er luò jìn xī shān gōu 。  
当 足 球 ， 用 头 顶 ， 球 儿 落 进 西 山 沟 。



## 你 知 道 吗 ？

足球比赛中，红牌与黄牌是什么意思？

在足球比赛中，裁判员亮出黄牌是对犯规运动员的警告；亮出红牌是因为运动员犯了非常严重的错误，将他罚出场外，取消比赛资格。英国是公认的现代足球的起源地。



máng máng wù , wù máng máng ,  
 茫茫雾，雾茫茫，  
 wù shì yì chuáng dà wén zhàng 。  
 雾是一床大蚊帐。  
 shān gāng cáng zài wén zhàngzhōng ,  
 山冈藏在蚊帐中，  
 hé tài yáng gōng gōng zhuō mí cáng 。  
 和太阳公公捉迷藏。  
 tài yáng xiān kāi dà wén zhàng ,  
 太阳掀开大蚊帐，  
 yí xià zhǎo dào xiǎo shān gāng 。  
 一下找到小山冈。

小智童书坊



为什么会出现大雾的天气？

靠近地面大气层中的水蒸气遇冷之后，便会凝结成极小的小水滴，小水滴被上升的气流托住，飘浮在空中，与灰尘凝结成雾，影响光线在空气中传播，导致能见度降低。雾的形成表明，低层空气的气流比较稳定，是晴天的征兆。



# 乌 云 娃 娃

WU YUN WA WA

wū yún wá wa tiān shàngguàng biān guàng biān cháo dì shàng wàng 。  
乌 云 娃 娃 天 上 逛 ， 边 逛 边 朝 地 上 望 。  
wàng jiàn tǔ dì quē shuǐ hē hé miáo kě de fā le huáng 。  
望 见 土 地 缺 水 喝 ， 禾 苗 渴 得 发 了 黄 。  
wū yún wá wa lái bāng máng yáo shēn yí biàn wǎng xià jiàng 。  
乌 云 娃 娃 来 帮 忙 ， 摇 身 一 变 往 下 降 。  
xiǎo yǔ diǎn luò dì shàng hé miáo hē le zhǎng de zhuàng 。  
小 雨 点 ， 落 地 上 ， 禾 苗 喝 了 长 得 壮 。



## 你 知 道 吗 ？

### 云 为 什 么 会 有 不 同 的 颜 色 ？

颜色是由反射太阳光而呈现出来的。天上的云是由水蒸气凝结的小水珠或小冰晶形成的，当它们稀薄时，太阳一照就呈现白色；阴天时，云层变厚，太阳只能透过一部分，所以呈灰色；下雨时云层过厚，太阳光照不透，就呈黑色。早晨和黄昏，由于太阳光中红光波长的作用，所以看上去又是红色的。



炊  
CHUI

烟  
YAN



zhè tiáo xiǎo hé zhēn xī qí ,  
这 条 小 河 真 稀 奇 ，

yǒu shí wān lái yǒu shí zhí 。  
有 时 弯 来 有 时 直 。

tā cóng chú fáng mào chū lái ,  
它 从 厨 房 冒 出 来 ，

liú jìn lán tiān bái yún li 。  
流 进 蓝 天 白 云 里 。

小 智 童 书 坊



为什么燃烧着的東西會冒烟？

烟是由水蒸氣和·得看不見的未燃燒的微粒組成的。物體在燃燒時產生大量的熱，物體中的水分和附近空氣中的水汽受熱都會蒸發，同時，也有許多未燃燒掉的物體的小·微粒，和微·的水滴粘到一起，就形成了白烟。



# 浪 娃 娃

làng wá wa pái chéng pái ,  
浪 娃 娃 ， 排 成 排 ，  
duān zhe yín pán shàng tān lái 。  
端 着 银 盘 上 滩 来 。  
pán li zhuāng zhe yú hé xiā ,  
盘 里 装 着 鱼 和 虾 ，  
sòng gěi gǎn hǎi de xiǎo hái 。  
送 给 赶 海 的 小 孩 。



## 你 知 道 吗 ？

### 海 里 为 什 么 会 有 波 浪 ？

在海边，我们可以看到一波又一波的海浪。海水受到风力、海底地震或月亮和太阳吸引力的影响，就会产生波浪，这其中风力的影响最大。波浪到海岸时就会变成碎浪，不仅能搬动水里的泥沙，有时也能把鱼虾抛上岸来，同时，还会侵蚀海岸。



# 晚 霞

WǎN XIA

tài yáng gōng gong huí dào jiā zhōng  
太 阳 公 公 ， 回 到 家 中 。

shēng huǒ zhǔ fàn huǒ guāng hóng hóng  
生 火 煮 饭 ， 火 光 红 红 。

hóng hóng huǒ guāng yìng hóng tiān kōng  
红 红 火 光 ， 映 红 天 空 。



## 小 智 童 书 坊



### 为什么晚霞表明第二天是好天气？

有晚霞表示在西方没有会下雨的云，否则，带有大量水气的雨云会把太阳光中穿透能力最强的红光都给挡住，我们就看不到晚霞了。由于气流都是由西向东移动的，西方的云层恰好在第二天移到东方来，所以我们就知道第二天是好天气了。



# 小河

XIAO HE

xǎo hé qù lǚ yóu ,  
小 河 去 旅 游 ，  
zǒu chū xiǎo shān gōu 。  
走 出 小 山 沟 。  
bú pà lù tú yuǎn ,  
不 怕 路 途 远 ，  
bú pà diē gēn tóu 。  
不 怕 跌 跟 头 。  
rì yè xiàng qián zǒu ,  
日 夜 向 前 走 ，  
yí kè bù tíng liú 。  
一 刻 不 停 留 。



## 你知道吗？

为什么河堤是上窄下宽？

河水大时，一心要冲垮堤坝，好让自己自由泛滥。河水横向的压强是和河水深度成正比的，这样，河堤底部所受到的压力比上部受到的压力大，把河堤筑成上窄下宽的形状，正是为了适应河水压力的变化，使河堤更加稳固。