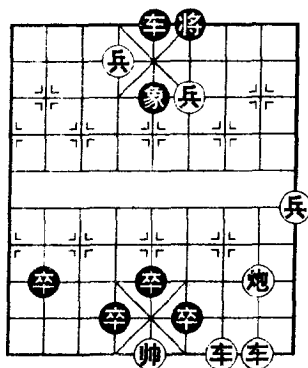


第1局 七星曜彩

广泛流传于民间的四大江湖名局之一。

本局构思精巧 陷阱四伏。乍一看 红方似有胜机，实际上变化复杂 破解的难度很大。棋摊前的“初生牛犊”常因不知深浅和求胜心切，误中设局摊主的圈套，故江湖艺人多以此局为谋生法宝。



炮二平四	卒 5 平 6
共四进一	将 6 进 1
车三进八	将 6 退 1
车二进一	前卒平 5
车二平五	卒 4 平 5
帅五进一	卒 6 进 1
帅五进一	车 5 平 3
兵六平七	车 3 平 1

车三退二	车 1 进 7	车三平四	将 6 平 5
车四退五 ^①	卒 2 平 3 ^②	车四平六	卒 3 进 1 ^③
车六进一	车 1 退 2 ^④	车六进五	车 1 平 5
帅五平六	车 5 进 4 ^⑤	车六进二	将 5 进 1
车六平四 ^⑥	车 5 平 4	帅六平五	车 4 平 9 ^⑦
帅五退一	车 9 退 1	帅五进一	车 9 退 3
帅五退一 ^⑧	车 9 平 5	帅五平四	象 5 进 7

车四退一 将 5 进 1 共七平六 将 5 平 4¹⁹
 共六平五 卒 3 平 4 车四退一 象 7 退 5
 帅四进一 车 5 进 4 车四平二 车 5 平 9
 车二退一 象 5 进 7 车二平六 将 4 平 5
 车六平五 将 5 平 4 帅四退一 车 9 退 3
 帅四进一

(和局)

诠注：

红若误走炮二退一，则黑车 5 平 1，黑方胜定。

红若贪胜而误走车二进九，则象 5 退 7 解杀还照（原谱第 50 局青龙出现，黑胜）。

红若改走兵六平五，则车 5 进 1 车三进八 将 6 退 1 车二进九 象 5 退 7 车三平五 卒 6 进 1 帅五平四 卒 6 进 1 帅四平五 卒 6 进 1（原谱第 49 局流星赶月，黑胜）。

红若改走车二进九，则象 5 退 7 兵六平五 前卒进 1 帅五平四 卒 6 进 1 帅四平五 卒 6 进 1（原谱第 48 局流星赶月，黑胜）。

若改帅五平四，则卒 6 进 1 车二平四 卒 5 平 6 将四平五 卒 6 进 1 黑胜。

黑若车 5 平 3 则红兵六平五 卒 6 进 1 帅五平六 车 3 平 4 兵五平六 车 4 平 1 兵六平五 车 1 平 4 兵五平六 双方不变作和。

红如改走帅五平六，则车 5 平 3[⊙] 兵六平七[⊙] 车 3 平 1 车三退二 车 1 进 8 帅六退一 卒 6 平 5（原谱第 47 局卒照帅出，劣，黑胜）。

注：⊖黑方平车失去胜机，应改走卒2平3，车三平二（兵六平五，车5平4，兵五平六，车4平1，黑方胜定），象5退7，兵六平五，车5平4，兵五平六，车4平1，兵六平五，卒3进1，黑胜。

⊕平兵拦车废棋，应改走兵六平五做杀，车3平4，兵五平六，车4平3，兵六平五，车3平4，兵五平六，双方不变作和。

⑧红若帅五平六，则卒2平3，兵六平五，车5平4，兵五平六，车4平1，黑方胜定。

⑨如红改走车三退一，则将6进1，车三退一[⊖]，车1进9，车三平四，将6平5，车四退五，卒2平3，车四平六，车1平5，帅五平四，车5平6，车六平四，车6平4，车四平五，卒3平4，帅四退一，车4平7，车五进二，车7退1，帅四退一，卒4进1，车五平四，卒4平5（原谱第43局红捉车劣，黑胜）。注：⊖再退车败着，应改走车三进一，将6退1，还原，然后车三退二，下同原谱。

⑩黑如误走车1进5，则车三平四，将6平5，帅五平四，卒6平5，兵七平六（原谱第44局黑先上劣，红胜）。

又如黑改进车1进9，则车三平四，将6平5，以下红有帅五平四和车四退五两种变化，见图1。

⑪红如改走帅五平四，则卒6平7，帅四平五（如车四平五，车1进2，车五进一，将5平4，车五退六，车1平4，兵一进一，卒2平3，兵一进一，车4平6，黑胜），卒2平3，车四平六，车1进2，帅五退一，车1平6，兵七平六，将5平6，兵六平五，卒7平6，帅五平六，卒3进1，帅六进一，车6平4抽车，黑胜。

⑫黑如车1进2落底车变例 见副图4。

⑬黑如车1退2高头卒变例 见副图7。

⑭黑如车1进2低头卒变例 见副图10。

⑮黑如将5进1低头卒兑车 见副图11。

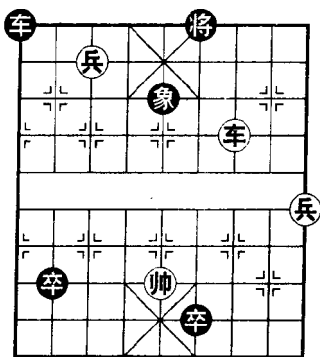
①⑥红如兵七平六 则将 5 平 6 车六平五 车 5 平 4 帅六平五，车 4 退 8，车五退二，车 4 进 8(原谱第 37 局拢兵，红劣黑胜)此外，另有车六平二着法 见副图 12。

①⑦黑另有两种着法 见副图 13。

①⑧红如改走帅五平四 见副图 14。

①⑨黑如改走车 5 进 3 见副图 15。

副图 1 弈至第 17 着后形成的棋势，以下黑如车 1 进 9 车三平四 将 6 平 5 接下去红有帅五平四和车四退五两种着法。



副图 1

(一) 帅五平四 卒 6 平 5
 帅四平五 卒 5 平 4
 车四进二 车 1 退 4
 共七平六 车 1 平 5
 帅五平四

(原谱黑车先落底劣 红胜)

诠注：

败着，应改走兵七平六，

卒 6 平 7 如车 1 平 3 帅五平四，

红胜)车四进二 车 1 平 5 帅五平六 红胜。

可改走卒 6 平 7 车四进三 将 5 进 1 车四平六 车 1 平 6，帅四平五 将 5 平 6 帅五退一 卒 2 平 3 兵七平六 卒 7 平 6 帅五平六 卒 6 平 5 黑胜。

如改走车四进三 则将 5 进 1 车四平六 车 1 平 6 帅四平五 卒 5 平 6 车六退三 车 6 平 3 兵七平六 将 5 退 1 兵一进一，车 3 退 2 车六退四 车 3 退 2 车六进四 车 3 平 5 帅五平四 车 5 平 6 帅四平五 将 5 平 6 帅五平六，卒 2 平 3，帅六退一，卒 3 进

1 帅六退一 卒 6 平 5 黑胜。

败着。应改走车 1 平 5 帅五平六 卒 4 平 3 黑胜。

(二 车四退五 车 1 平 5 车四平五 车 5 平 7
帅五平六^③ 卒 2 平 3 帅六退一 车 7 退 7
共七平六 卒 3 进 1 帅六进一 车 7 进 5
车五进一 车 7 平 5 帅六平五 将 5 平 6
兵六平五

(原谱第 46 局黑车先进底劣 兑车 红胜)

诠注：

应改走兵七平六，才有红胜，着法见前。

黑方应走车 5 平 3 帅五平四 (如车五平六 车 3 退 8 车六进六 车 3 平 5 帅五平六 卒 2 平 3 帅六退一 将 5 平 6 车六进二 将 6 进 1 车六退四 车 5 平 2 帅六平五 车 2 进 7 帅五进一，车 2 平 6 兵一进一 车 6 退 1 帅五退一 卒 3 平 4 黑胜) 将 5 进 1，以下红有三种着法：

第一种着法 兵七平八 卒 2 平 3 帅四退一 车 3 平 9 车五进一 车 9 退 1 帅四退一 卒 3 进 1 兵八平七 卒 3 平 4 黑胜。

第二种着法 帅四退一 车 3 退 8 车五进一 车 3 进 7 车五退一 车 3 退 1 车五进四 车 3 平 9 兵一进一 卒 2 平 3 帅四平五 卒 3 平 4 车五进二 将 5 平 6 车五退二 车 9 平 6 兵一平二，车 6 进 1 黑胜。

第三种着法 兵一进一 车 3 退 8 车五进一 (如车五进四 则卒 2 平 3 帅四平五 车 3 进 4 兵一进一 车 3 平 8 车五进二 将 5 平 4 车五退二 卒 3 平 4 帅五退一 卒 4 进 1 黑胜) 卒 2 平 3 帅四退一 车 3 进 4 兵一进一 卒 3 进 1 车五进四 卒 3 平 4 帅

车 4 进 4 车 五 退 二 车 4 平 6 帅 五 进 一
车 6 进 3 帅 五 进 一 卒 3 平 4 帅 五 平 六
卒 4 平 3 帅 六 平 五 车 6 退 3 帅 五 退 一

(和局)

诠注：

红方另有兵七平六和车四平二的着法，变化，见图

黑如改走卒 平 则帅五退一 车 平 车六进六 将
平 车六平五 卒 平 车五进二 将 进 1 兵七平六 车 6 退
1 帅五退一 卒 4 进 1 兵六平五 原谱第 34 局黑开车劣 红胜)

注：⊙平车败着，应改走车 1 退 4 帅五退一，车 1 平 9 车六
进六 车 9 平 5 帅五平四 象 5 退 7 车六平四 将 5 进 1 车四进
一 将 5 进 1 兵七平六 将 5 平 4 兵六平七 将 4 平 5 兵七平六，
将 5 平 4 双方不变作和。

⊙如黑改走车 6 退 7 则兵七平六 卒 3 进 1 车六平八 将 5
平 6 兵六平五 车 6 进 6 帅五退一 象 5 退 3 车八平二 红胜。

红如改走车六平五 则车 5 平 3 帅五平四 将 5 进 1 兵七
平八 卒 2 平 3 帅四退一 卒 3 平 4 车五进三 车 3 平 8 兵八平
七，车 8 退 1，帅四退一，卒 4 进 1 (原谱第 33 局抵车红劣，黑
胜)

黑如改走卒 2 平 3 则帅四退一 车 5 退 4 兵七平六 ⊙ 车 5
平 6 帅四平五，将 5 平 6 车六进六 车 6 平 5 帅五平六 车 5 进
4 ⊙ 车六平七 车 5 退 2 车七进二 将 6 进 1 车七平五 车 5 平 4，
帅六平五 车 4 退 6 车五退二 车 4 进 6 车五退五 车 4 平 5，帅
五进一 (原谱第 25 局底泛高兑车和)

注：⊙平兵败着 应改走车六进六 象 5 退 7 车六平四 将 5
进 1 车四进一 将 5 进 1 兵七平六 将 5 平 4 兵六平五 车 5 平

共七平六	卒 2 平 3	车四平八	车 1 平 5
帅五平四	车 5 平 6	帅四平五	将 5 平 6
车八进八	将 6 进 1	帅五退一	车 6 退 1
帅五退一	车 6 退 1	车八平二	车 6 平 5
帅五平六	象 5 进 3	车二退一	将 6 进 1
车二平五	车 5 平 9	帅六平五	卒 3 平 4
车五进一	卒 4 平 5	帅五平六	车 9 进 2
帅六进一	车 9 退 1	帅六退一	卒 5 进 1

诠注：

红若改走车四平二则车 1 平 5 帅五平四(车二平五 车 5 平 4 车五平八 车 4 退 8 黑胜定)象 5 退 7 黑胜定。

如红车八平四 则车 6 平 4 车四平五 车 4 退 8 车五进六 将 5 平 4 帅四退一(如帅四平五 则黑车 4 进 7 兵一进一 卒 3 平 4 帅五平四 车 4 平 9 兵一平二 车 9 退 1 帅四退一 卒 4 平 5 兵二平三 车 9 进 1 帅四退一 卒 5 进 1 原谱第 32 局拢兵红劣黑胜)车 4 进 7 卒 3 进 1 兵一进一 车 4 平 9 车五退二 卒 3 平 4(原谱第 31 局拢兵红劣黑胜)。

红若车八平五，则车 6 平 5 帅五平六 车 5 平 4 帅六平五 车 4 退 6 车五退二 车 4 平 6 兵一进一 卒 3 平 4 兵一平二，卒 4 进 1 黑胜。

副图 3 接副图 2 诠注 如红改走车四平二 变化如下：

车四平二	车 1 平 5	帅五平四	象 5 退 7
车二平九	将 5 进 1	帅四退一	车 5 退 4
帅四退一	卒 2 平 3	车九平六	车 5 平 6 ^③

车六平四	车 6平 9	车四平五	象 7进 5
车五进五	卒 3进 1	帅四进一	卒 3平 4
帅四进一	车 9平 6	帅四平五	车 6平 3
车五平六	车 3平 9	车六平四	车 9平 5
帅五平四	象 5进 3	车四进二	将 5进 1
共七平六	将 5平 4	共六平五	车 5进 4
车四退一	象 3退 5	车四平二	车 5平 9
车二退一	象 5进 7	车二平六	将 4平 5
车六平五	将 5平 4	帅四退一	

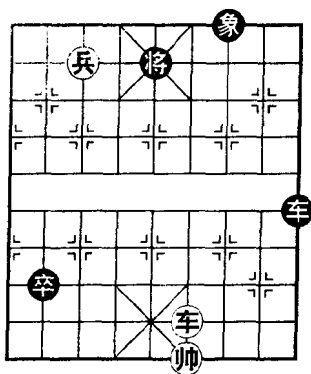
诠注：

红若误走车二平六 则黑车 退 黑胜定

黑若车 退 则车九进八 将 进 车九平四 卒 平 车四退一(兵一进一 卒 平 4 车四退一 将 5进 1 兵七平六 将 5平 4 兵六平五 卒 4平 5 帅四退一 卒 5进 1 帅四进一 将 4平 5 黑胜) 将 5进 1 兵七平六 将 5平 4 兵六平五 卒 3平 4 车四退一 象 7进 5 帅四退一 卒 4进 1 帅四进一 车 5进 4 车四平二 车 5平 9 车二退一 象 5进 3 车二平六 将 4平 5 车六平五, 将 5平 4 帅四退一 车 9退 4 和局。

黑若改走卒 3平 4 则红兵七平六 将 5进 1 车六平八 将 5平 4 兵六平五 将 4平 5 兵五平四 将 5平 4 车八进六 将 4退 1 车八退一 将 4进 1 车八平六 将 4平 5 车六平四 将 5平 4 兵四平五 卒 4平 5 车四进一 象 7进 5 帅四进一 卒 5进 1 帅四进一 车 5平 9 帅四平五 车 9平 5 帅五平四 卒 5平 4 车四退二 象 5进 7 兵五平四 和局。

如副图 4 红如改走车四进七 则变化如下：



车四进七	将 5 进 1
共七平六	车 9 退 3
车四退四	卒 3 进 1
车四平五	将 5 平 4
共六平五	卒 3 平 4
车五平八	将 4 平 5
车八平五	将 5 平 4

诠注：副图 4

黑若改走将 5 平 4 则红兵六平五 卒 3 进 1 车四退一 象 7 进 5 车四退二 象 5 进 7 车四平六 将 4 平 5 车六平五 将 5 平 4 帅四平五 车 9 进 4 帅五进一 卒 3 平 4 帅五平四 车 9 退 3 帅四进一 和局。

红若改走帅四进一，则黑卒 3 平 4 帅四进一 车 9 进 5 帅四退一 卒 4 平 5 帅四退一 车 9 进 2 黑胜。

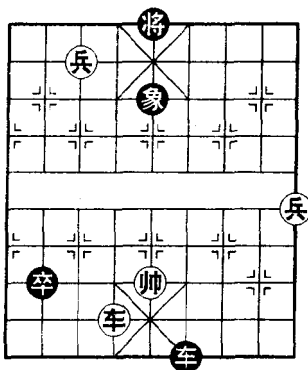
红若改走兵六平七，则卒 3 平 4 车五平八 车 9 进 7 帅四进一 将 4 平 5 车八平五 将 5 平 4 车五退一 车 9 退 8 帅四进一 车 9 平 3 黑胜定。

至此 红方一将一杀 黑方因解杀而还杀一步 故红方必须变着 不变作负。但红以下有两种变着 皆为黑胜。

第一种变法 车五平八 将 4 平 5 车八进三 将 5 退 1 车八平一 象 7 进 9 帅四进一 卒 4 平 5 帅四进一 将 5 进 1 黑胜。

第二种变法 车五退一 卒 4 平 5 黑胜定。

副图 5 接副图 2 诠注



副图 5

下着黑如改走卒 2 平 3 , 变

化如下 :

..... 卒 2 平 3
 帅五退一 车 6 退 4
 车六进六 车 6 平 5
 帅五平四 象 5 进 7
 车六平四 将 5 进 1
 车四进一 将 5 进 1
 兵七平六 将 5 平 4

兵六平五 卒 3 进 1 车四退一 象 7 退 5
 共一进一 车 5 平 9^④ 车四退一 象 5 退 7
 车四平六 将 4 平 5 车六平五 将 5 平 4
 共一平二 卒 3 平 4 帅四进一 车 9 进 4
 帅四退一 车 9 退 3 帅四进一

诠注:

如黑改走将 5 平 6 则车六进八 将 6 进 1 车六平五 车 6 平 4 (如车 6 退 1 帅五退一 车 6 退 1 车五退二 卒 3 平 4 车五进一 将 6 进 1 车五进一 将 6 退 1 兵七平六 车 6 平 5 车五退七, 卒 4 平 5 兵一进一 红胜) 车五退二 卒 3 平 4 车五进一 将 6 进 1 兵七平六 卒 4 进 1 帅五进一 车 4 平 6 帅五平六 卒 4 平 3 兵一进一 车 6 退 2 车五退六 车 6 退 3 车五进四 车 6 平 9 帅六平五 红胜)

红如改走帅五退一, 将 5 平 6 车六进八 将 6 进 1 兵七平六 车 6 平 5 帅五平六 车 5 平 9 帅六平五 车 9 平 5 帅五平六,

卒3进1,车六平五,车5平4,帅六平五,车4退4,黑胜。

③黑如改走车5平9,则车四退一,象7退5,车四退一,象5进3,车四平六,将4平5,车六平五,将5平4,车五退四,卒3进1,车五进四,卒3平4,帅四进一(原谱第26局底泛高,和)。

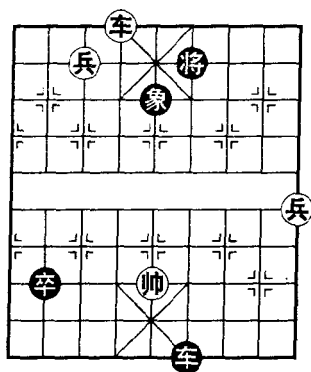
④平车捉卒,造成败局。应改走车5退1,兵一进一,车5退1,兵一进一,卒3平4,帅四进一,车5进6,车四平三,车5平9,车三退一,象5退7,车三平六,将4平5,车六平五,将5平4,帅四退一,象7进9,和局。

⑤红应改走兵一进一,卒3平4,帅四进一,红胜定。

⑥以下车9平6,帅四平五,车6平4,帅五平四,车4进1,车五退四,车4退3,车五进四,车4平8,和局。

副图6接副图2 论注⑦

下着黑如改走帅五退一,变化如下:



副图6

帅五退一	车6退1
帅五退一	车6退1
车六平五	车6平5
帅五平六	卒2平3
共一进一	车5退2
兵七平六	车5平4
帅六平五	车4退4
车五退二	车4进6

车五退二	车4平6	共一平二	卒3平4
共二平三	卒4进1	车五平四	车6退3
共三平四	(和局)		

卒 3 进 1 共六平五^⑤ 车 5 平 9 车四退一
 象 5 进 3 车四平六 将 4 平 5 车六平五
 将 5 平 4 帅四进一 卒 3 平 4 车五退一

和局

诠注：

红方另有两种着法 均黑胜。

第一种着法 车六进七 车 1 平 5 帅五平四 车 5 平 6 帅四
 平五 将 5 平 6 帅五退一 车 6 进 3 帅五退一 卒 3 进 1 黑胜。

第二种着法 帅五退一 车 1 平 5 帅五平四 象 5 退 3 帅四
 退一 卒 3 平 4 车六平七 车 5 进 4 帅四进一 卒 4 平 5 黑胜。

黑方另有象 5 进 3 着法 变化见图 8。

红如改走兵六平五 变化见图 9。

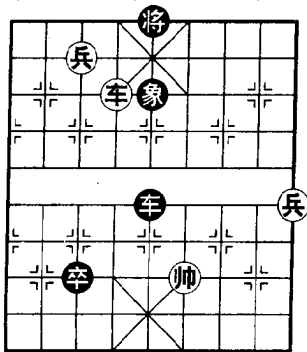
黑如改走卒 3 平 4 则兵六平五 卒 4 进 1 车四退一 象 7
 退 5 帅四进一 车 5 平 9 车四退一 象 5 进 3 车四平六 将 4 平
 5 车六平五 将 5 平 4(原谱第 11 局平车兵卒守和)

红若误走兵一进一 则卒 3 平 4 帅四进一 车 5 平 9 车四
 平五 车 9 退 1 兵六平七 车 9 退 2 兵七平六 车 9 平 6 帅四平
 五 车 6 进 7 车五平二 车 6 平
 1,帅五平四,车 1 退 2 帅四退,
 车 1 平 5,黑胜定。

副图 8 接副图 7 诠注

下着黑如改走车 5 进 3, 变
 化如下：

…… 象 5 进 3
 车六平四 将 5 进 1



副图 8

车四进一	将 5 进 1	共七平六	将 5 平 4
帅四退一	卒 3 平 4	共六平五	将 4 平 5
共五平六	车 5 进 3	帅四退一	车 5 进 1
帅四进一	将 5 平 4	共六平七	卒 4 平 5
车四退一	象 3 退 5	车四平二	车 5 退 1
帅四退一	卒 5 平 6	车二平四	车 5 退 1
车四进二	象 5 进 7	车四平六	将 4 平 5
车六平五	将 5 平 4	车五退七	卒 6 平 5

诠注：

黑如改走车 5 进 2 则帅四退一 将 5 平 4 兵六平五 卒 3 平 4[⊙] 车四退一 象 3 退 5[⊙] 车四退五[⊙] 车 5 平 6 帅四进一（原谱第 18 局亦兑车和）

注：⊙应改走将 4 平 5 兵五平六 将 5 平 4 兵六平五 将 4 平 5。双方不变作和。

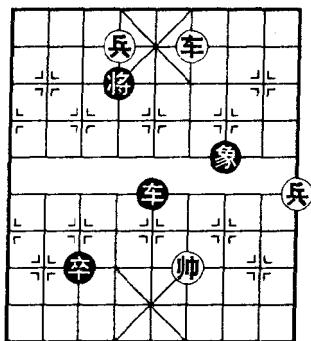
⊙应改走车 5 退 5 车四退三 车 5 进 2 车四平六 将 4 平 5 车六退二 车 5 平 6 兑车后 再用将吃兵 即成和局。

⊙红方错失胜机。应改走车四退一 象 5 退 7 车四平七 将 4 平 5 兵五平四 将 5 平 4 车七平六 将 4 平 5 车六平三 将 5 平 4 车三进三 将 4 退 1 车三退三 将 4 进 1 车三平六 将 4 平 5 车六进三 车 5 平 8 车六平八 将 5 平 4 兵四平五 将 4 平 5 兵五平六 将 5 平 4 兵六平七 将 4 平 5 车八退二 将 5 退 1 车八平六 车 8 平 5 兵七平六 车 6 平 4 红胜。

副图 9 接副图 7 诠注

下着如红改走兵六平五，变化如下：

共六平五 车 5 平 9 车四退一 象 7 退 5



副图 9

帅四退一	车 9 进 3
帅四退一	卒 3 进 1
车四退三	象 5 进 7
车四平六	将 4 平 5
车六平五	将 5 平 4
帅四平五	车 9 进 1
帅五进一	卒 3 平 4
帅五平四	车 9 退 3
帅四进一	

论注：

①黑如改走卒 4 平 4，则车四退一，象 7 退 5，帅四退一，卒 4 进 1，帅四进一，以下黑有两变：

第一种变法：车 5 进 4，车四平三，车 5 平 9，车三退三，象 5 进 3，车三平六，将 4 平 5，车六平五，将 5 平 4，帅四退一，车 9 退 3，帅四进一（原谱第 14 局平车兵卒守和）。

第一种变法：车 5 平 9，车四退一，象 5 进 3，车四平六，将 4 平 5，车六平五，将 5 平 4，车五退三，车 9 进 4，帅四退一，车 9 退 5，帅四进一（原谱第 15 局平车兵卒守和）。

②如黑改走车 9 平 5，则车四退五，车 5 平 3，车四进一，象 5 进 3，车四平六，将 4 平 5，车六平五，将 5 平 4，帅四平五，车 3 平 4，兵五平四，车 4 进 3，帅五退一，卒 3 进 1，车五进六，车 4 进 1，帅五进一，卒 3 平 4，帅五平四，车 4 平 9，车五平八，车 9 退 4，帅四进一，车 9 平 8，车八退二，将 4 退 1，车八退四，将 4 进 1（原谱第 13 局平车兵卒守和）。

③进卒败着。应改走车 9 退 1，车四退二，象 5 进 7，车四平六，