

1



青蛙

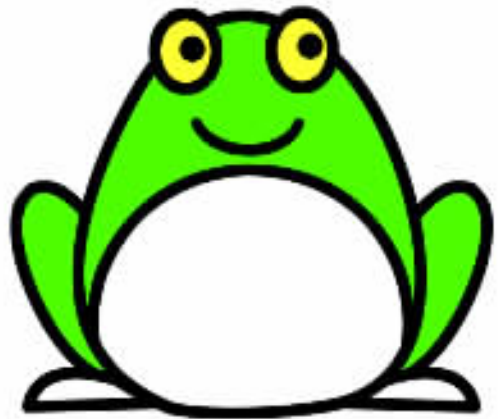
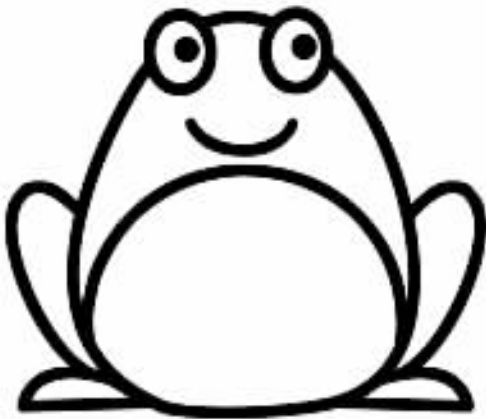


线色运用



1. 圆圆的眼睛、圆圆的珠子

2. 先画身体后画肚皮



3. 弯弯长腿要对称

4. 眼睛上色要注意，先涂小圈后涂大圈



继续加油哇！

挺好的！

太棒了！

2



蜻蜓



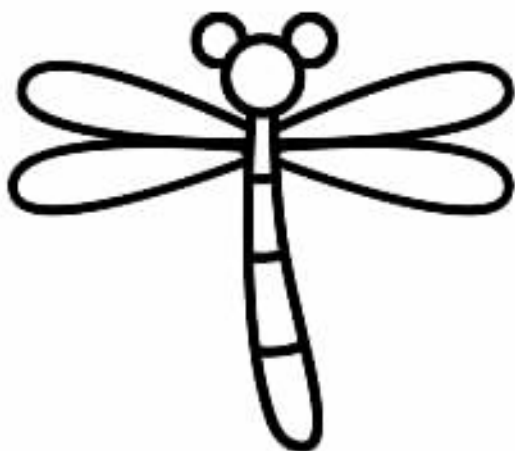
线色运用



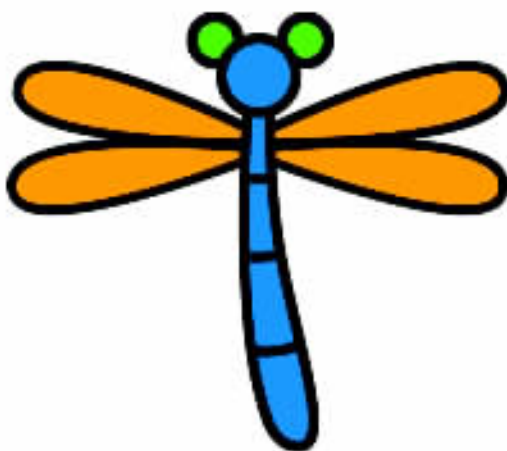
1. 一个大圆上站两个小圆



2. 大圆底下连竹竿



3. 左右两边大翅膀



4. 披上彩装真漂亮



继续加油哇！



挺好的！



太棒了！

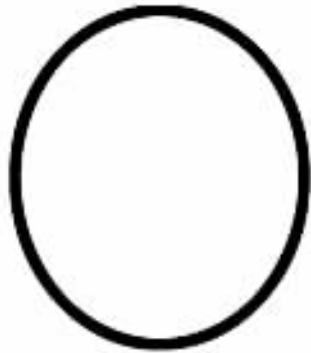
3



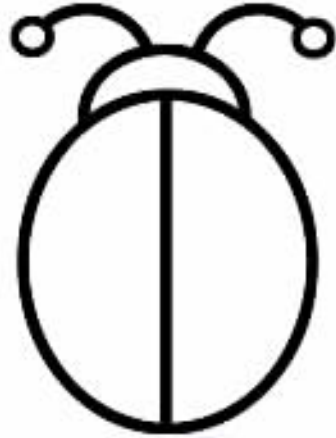
瓢虫



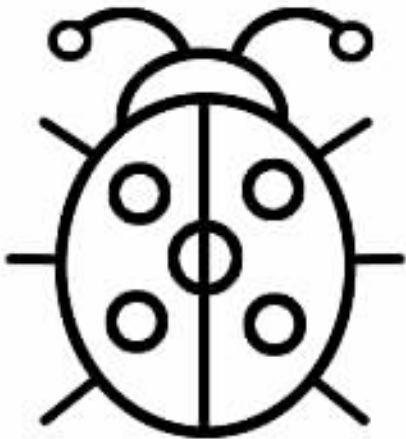
线色运用



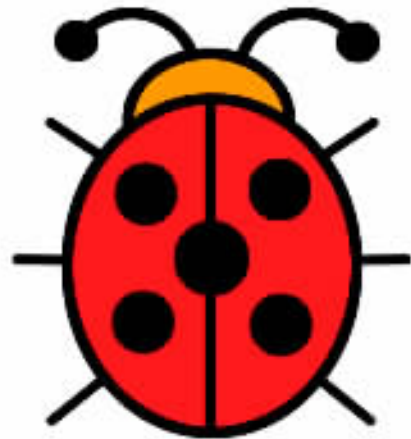
1. 椭圆形的身子



2. 加上头和触角, 背上
还有一竖道



3. 画上斑点和腿



4. 涂上颜色就完成了



继续加油哇!



挺好的!



太棒了!

4



蜜蜂



线色运用



1. 先画出头再画身子



2. 条纹要均匀, 注意刺又细又尖



3. 以身体为轴来画翅膀, 左右要对称



4. 先给条纹上色会好一点



继续加油哇!



挺好的!



太棒了!

5



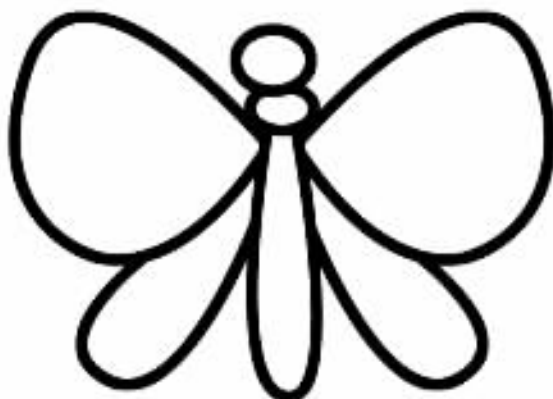
蝴蝶



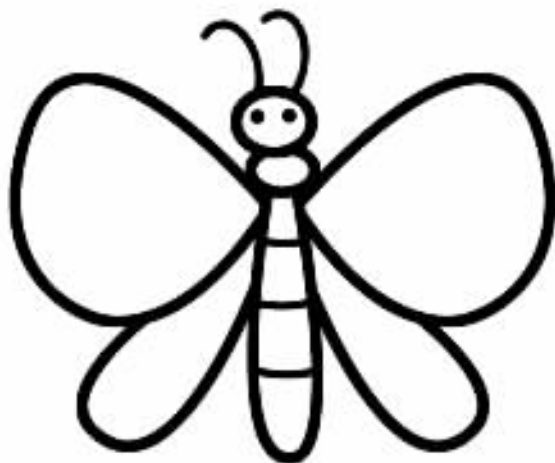
线色运用



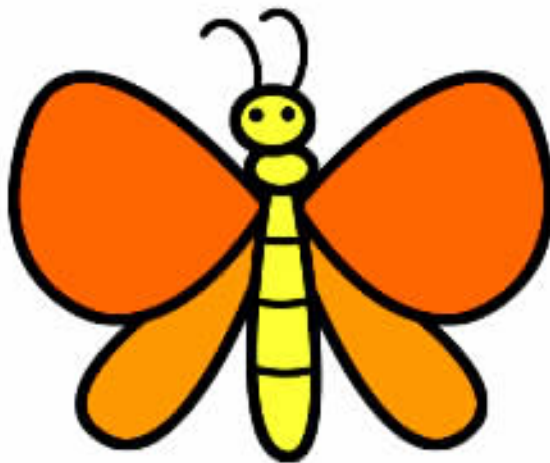
1. 画出身体为中轴



2. 以身体为轴画翅膀，
要注意对称性



3. 身上条纹可以多加几条



4. 涂色时先涂身子后涂翅膀



继续加油哇！



挺好的！



太棒了！

6



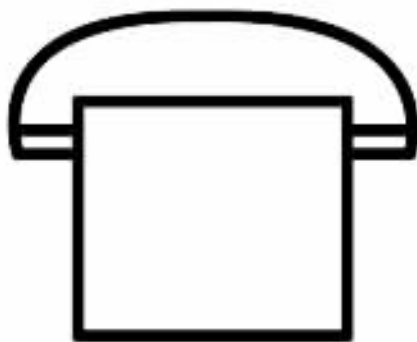
电话



线色运用



1. 画一个正方形 注意转折点的处理



2. 先画出两边的小方形，再画弧线



3. 电话线可以随意来画



4. 先给键盘上色，再给机身上色



继续加油哇！



挺好的！



太棒了！

7



葡萄



线色运用



1. 先画出叶脉再依次为
中心画完叶子

2. 葡萄颗粒要紧挨着点



3. 先给叶子上色

4. 给葡萄上色时，请
注意不要涂出边沿线



继续加油哇！

挺好的！

太棒了！

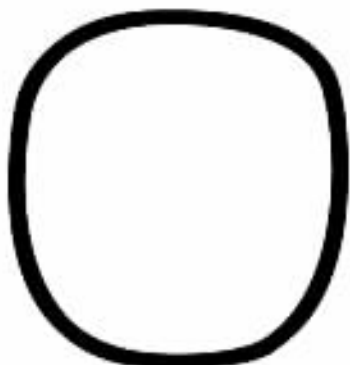
8



爸爸



线色运用



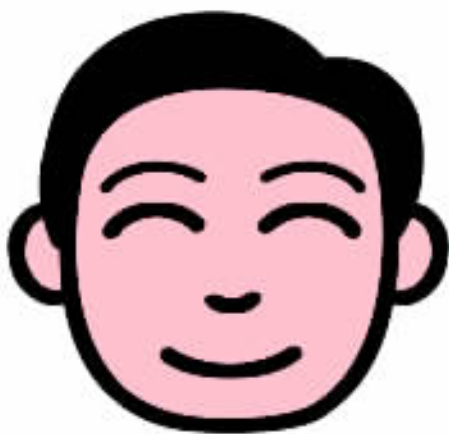
1. 扁扁一个圆画出脸的轮廓



2. 加上头发和耳朵



3. 弯弯的眼睛、眉毛、鼻子和嘴，注意左右的对称性



4. 先涂脸后涂头发，先上浅色后上深色也是上色的一个要点



继续加油哇！



挺好的！



太棒了！

9



妈妈



线色运用



1. 上下两条波浪线



2. 半圆左右连波浪线



3. 画出表情来



4. 先涂脸后涂头发 注意先浅后深的涂色要点



继续加油哇！



挺好的！



太棒了！

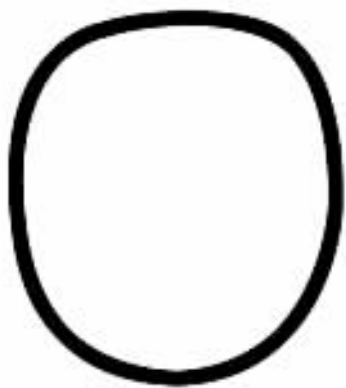
10



爷爷



线色运用



1. 扁扁一个圆画出脸的轮廓



2. 加上头发和耳朵



3. 三条皱纹三根胡须



4. 要注意头发可不是黑的哟



继续加油哇！



挺好的！



太棒了！

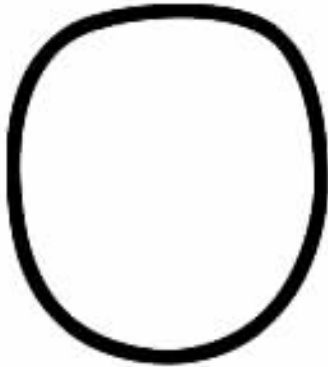
11



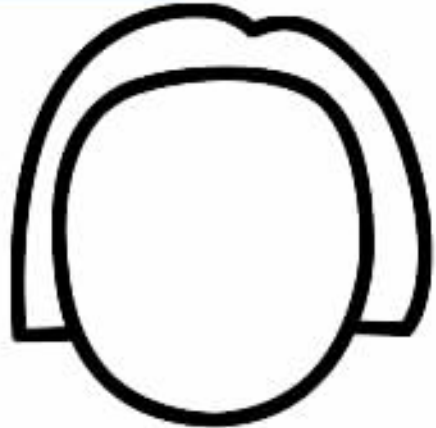
奶奶



线色运用



1. 扁扁一个圆画出脸的轮廓



2. 加上头发



3. 画出表情来, 注意对称性



4. 涂上颜色



继续加油哇!



挺好的!



太棒了!

12



厨师



线色运用



1. 先画一个长方形再画大波浪线



2. 脸要圆圆的才显得胖



3. 画出表情



4. 在给脸上色时可以加点儿红色



继续加油哇！



挺好的！



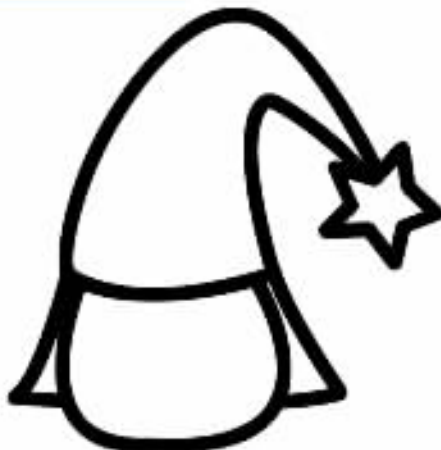
太棒了！



线色运用



1. 帽子是长长、尖尖、弯弯的



2. 画出圆脸和星星,左右头发要对称



3. 微笑的表情



4. 先涂浅色部分后涂深色部分



继续加油哇!



挺好的!



太棒了!

14



圣诞老人



线色运用



1. 先画出帽檐再画帽顶



2. 用大波浪线画圆圈



3. 先在中间画出鼻子 再以鼻子为中心来画脸



4. 涂上颜色就可以了



继续加油哇！



挺好的！



太棒了！

15



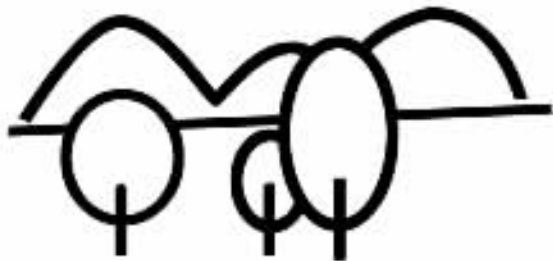
风景



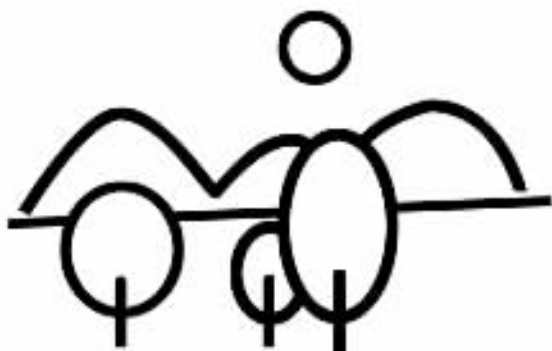
线色运用



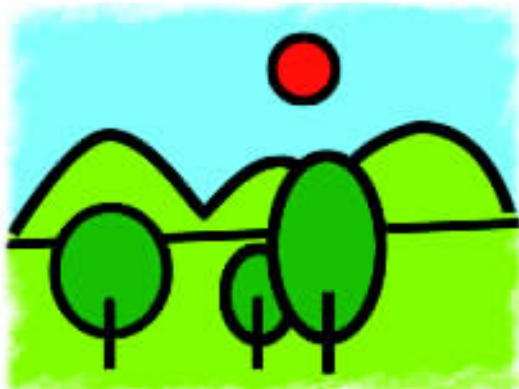
1. 一二三, 三棵树



2. 树后面是远山



3. 太阳就在山顶上



4. 天是蓝色的, 地是绿色的



继续加油哇!



挺好的!



太棒了!

16



小屋



线色运用



1. 请注意观察房子和树有远近之分



2. 画出果实和房子的门窗



3. 加上远山和太阳



4. 颜色可以自己选，注意上色的要点哟



继续加油哇！



挺好的！



太棒了！