

# 初中地理

第一册

全国知名重点学校联合编写组 编

主 编 张文静

副主编 张文静

编 者 张文静 韩子坤

中国致公出版社



# 目 录

第一章 地球 .....	( 员 )	单元练习五 .....	( 圆 )
第一节 地球和地球仪 .....	( 员 )	第六章 世界的居民 .....	( 圆 )
第二节 地球的运动 .....	( 圆 )	第一节 世界的人口 .....	( 圆 )
单元练习一 .....	( 猿 )	第二节 世界的人口问题 .....	( 圆 )
第二章 地图 .....	( 缘 )	第三节 世界的人种、语言和宗教 .....	( 猿 )
第一节 地图上的比例尺、方向 .....	( 缘 )	单元练习六 .....	( 猿 )
和图例 .....	( 缘 )	第七章 世界政治地图和分区 .....	( 猿 )
第二节 在地图上辨认地面的 .....	( 远 )	第八章 东亚 .....	( 猿 )
高低起伏 .....	( 远 )	第一节 概述 .....	( 猿 )
单元练习二 .....	( 苑 )	第二节 日本 .....	( 猿 )
第三章 世界的陆地和海洋 .....	( 怨 )	单元练习七 .....	( 猿 )
第一节 大洲和大洋 .....	( 怨 )	第九章 东南亚 .....	( 源 )
第二节 陆地地形和海底地形 .....	( 员 )	第一节 地理位置和自然环境 .....	( 源 )
.....	( 员 )	.....	( 源 )
第三节 地形的变化 .....	( 员 )	第二节 居民和经济 .....	( 源 )
单元练习三 .....	( 员 )	第三节 新加坡 .....	( 源 )
第四章 世界的气候和自然景观 .....	( 员 )	* 第四节 印度尼西亚 .....	( 源 )
第一节 气温和气温的分布 .....	( 员 )	单元练习八 .....	( 源 )
第二节 降水和降水的分布 .....	( 员 )	第十章 南亚 .....	( 源 )
第三节 世界气候和自然景观 .....	( 员 )	第一节 概述 .....	( 源 )
的地区差异 .....	( 员 )	第二节 印度 .....	( 源 )
单元练习四 .....	( 员 )	* 第三节 巴基斯坦 .....	( 源 )
第五章 世界的自然资源 .....	( 员 )	单元练习九 .....	( 缘 )
第一节 土地资源 .....	( 员 )	期中测试题 .....	( 缘 )
第二节 水资源 .....	( 圆 )	期末测试题 .....	( 缘 )
第三节 森林资源 .....	( 圆 )	参考答案 .....	( 缘 )
第四节 矿产资源 .....	( 圆 )		
* 第五节 新能源的开发利用 .....	( 圆 )		

# 前 言

实施素质教育的主渠道在课堂,学生学习的主渠道也在课堂,向课堂 45 分钟要效率,高质量的“同步练习”应该是检测学习成果的一个最重要的环节。

为此,我们特组织了全国知名的教研员及重点中小学的一线特高级教师组成了“中小学新教材同步单元练习编委会”,依据人教社 2004 年秋季的最新教材,编写了该套丛书,其独有的特点:

一、该套丛书完全按照教育部颁发的中小学各科新大纲及人教社的新教材编写,题型体现了中、高考的最新信息。这套丛书冠名“猿圆”的“猿”即三新——新大纲、新教材、新题型的涵义。

二、该丛书内容完全同新教材配套编写,每课(或单元)的体例如下:

猿课内四基达标(基本知识、基本技能、基本态度、基本能力);

猿能力素质提高;

猿渗透拓展创新;

猿中考(或高考)真题演练(中考、高考相关知识点真题,小学部分改为竞赛趣题欣赏)。

从以上体例不难看出,素质教育的两个重点,即创新精神和实践能力得到了充分地体现。这亦是“猿圆”的“圆”之涵义。

三、追求知识和能力的同步发展,追求符合素质教育精神的教辅是我们的理想,为教师减负,为学生减负是我们编写这套练习的原则。综观全套练习,不难看出,每个练习题均精雕细刻,题量少而精,授人以鱼不如授人以渔,授人以金不如“点石成金术”。所有这些无非是围绕一个目的,即提高学生的综合素质,这亦是“猿圆”的“猿”的涵义。

本套丛书包括小学语文和数学两科,初、高中的语文、数学、英语、物理、化学、政治、历史、地理和生物九科,可作为学生的随堂练习或课外作业及家长辅导子女学习、检测学习效果用。书后附有参考答案,以便学生做完练习后查对。

由于我们水平有限,错误与不妥之处请指正。

编 者

2004 年 远月于北京

# 第一章 地球

## 第一节 地球和地球仪



### 课内四基达标

#### 一、填空题

圆纬线又叫\_\_\_\_\_,长约\_\_\_\_\_千米,是地球上\_\_\_\_\_的纬线,它把地球分为\_\_\_\_\_、\_\_\_\_\_两半球。

圆地球仪上的\_\_\_\_\_度经线叫做本初子午线,由此线以东的\_\_\_\_\_属于\_\_\_\_\_,以西的\_\_\_\_\_属于\_\_\_\_\_,但国际上习惯用\_\_\_\_\_和\_\_\_\_\_的经线作为东西半球的分界线。

圆地球的旋转轴就是\_\_\_\_\_,它穿过地心与地球表面相交于\_\_\_\_\_点。指向\_\_\_\_\_附近的为北极,与其相反的另一端为\_\_\_\_\_。

圆人们在地球仪和地图上画出经纬网,其目的是为了确定\_\_\_\_\_位置。

#### 二、单项选择题

圆通过精确测量发现地球是一个 ( )

- 圆正圆形球体
- 圆两极略扁的不规则球体
- 圆比较规则的球体
- 圆两极略鼓的不规则球体

圆下列各地的纬线圈最大的是 ( )

- 圆北纬 圆纬线
- 圆南纬 圆纬线
- 圆北纬 圆纬线
- 圆南纬 圆纬线

圆下列的地点其位置既在东半球的北半球又地处低纬度地带的是 ( )

- 圆 圆, 圆
- 圆 圆, 圆
- 圆 圆, 圆
- 圆 圆, 圆

圆有关经度和纬度的叙述正确的是 ( )

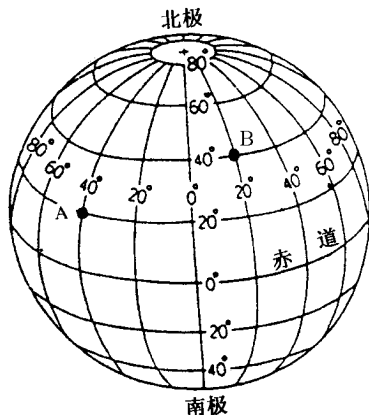
- 圆纬度高纬线长; 纬度低纬线短
- 圆赤道是最长的零度纬线把地球分为南

#### 北两半球

圆经线是最大经度线把地球分为东西半球

圆地球仪上本初子午线是指 圆经线

#### 三、读图完成下列要求



圆写出 圆点的经纬度: \_\_\_\_\_

圆分析 圆点的经纬度可以得出: 圆点位于南北半球的\_\_\_\_\_半球, 东西半球的\_\_\_\_\_半球。同时位于低、中、高纬度的\_\_\_\_\_纬度地带。



### 能力素质提高

圆地球上某一点的位置, 其东侧为西半球, 西侧为东半球, 该地的位置是 ( )

- 圆 圆, 圆
- 圆 圆, 圆
- 圆 圆, 圆
- 圆 圆, 圆

圆试从定义、圆弧状况、长度、指示方向等方面区别经线和纬线。



## 渗透拓展创新

如何确定在高空中飞行的飞机位置？



## 中考等值模拟

诗句“坐地日行八万里”中的“地”指的是位于地球\_\_\_\_\_上的一点。



## 开放与探索

试计算自己学校所在地离赤道的直线距离大约是多少？

## 第二节 地球的运动



## 课内四基达标

## 一、填空题

1. 地球自转的方向是\_\_\_\_\_，自转一周时间大约是\_\_\_\_\_。

2. 地球公转的方向是\_\_\_\_\_，公转一周的时间是\_\_\_\_\_。

3. 地球公转轨道平面与地轴总保持\_\_\_\_\_的夹角，且北极总是指向\_\_\_\_\_附近，使地轴的倾斜方向始终保持\_\_\_\_\_。

## 二、单项选择题

4. 由于地球自转地球表面产生了（ ）

粤 四季更替      月 昼夜交替

悦 极昼、极夜现象      阅 昼夜长短的变化

5. 地球上南北回归线是（ ）

粤 热带与温带的分界线

月 低纬与中纬的分界线

悦 极昼与极夜的分界线

阅 南北纬 50° 的分界线

6. 北半球出现极昼或极夜现象的最南的界线（ ）

粤 南回归线      月 南极圈

悦 北回归线      阅 北极圈

7. 太阳直射南回归线，我国正值（ ）

粤 夏季      月 春季

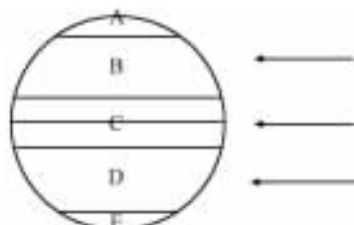
悦 秋季      阅 冬季

8. 学校所在地一年中白天时间最长的一天是（ ）

粤 12月 22日      月 6月 22日

悦 12月 22日      阅 6月 22日

三、读下图回答下列问题



（员）将图中字母所代表的温度带填在相应的空格内

粤 \_\_\_\_\_ 带      月 \_\_\_\_\_ 带

悦 \_\_\_\_\_ 带      阅 \_\_\_\_\_ 带

耘 \_\_\_\_\_ 带

（圆）粤与月 阅与耘的分界线是\_\_\_\_\_，月与悦 悦与阅的分界线是\_\_\_\_\_。

（猿）粤 月 悦 阅 耘五带中出现极昼、极夜现象的是\_\_\_\_\_



## 能力素质提高

阅读材料，回答下列问题

2005年 12月 27日，我国 27岁的法学硕士王刚义在南极长城湾（76°54' 30" S）原定的冰缝中，拼搏了 20分钟，游行了 1.5千米，成为

世界上畅游南极冰海的第一人，并创造了人类在水中耐低温的新记录。

(员) 王刚义畅游南极冰海位于东半球还是西半球？

(圆) 王刚义畅游南极冰海处是否有极昼极夜现象？为什么？

(獭) 王刚义为何选择 圆月份在南极海区下水？



### 渗透拓展创新

绘制地球公转示意图，说明地球绕日公转过程中太阳高度的周年变化。

圆郎 “坐地日行八万里” 揭示了地球的哪种运动？



### 中考等值模拟

由于地球自转而产生的自然现象是 ( )

圆昼夜长短变化

月昼夜交替

悦正午太阳高度变化

阅四季交替



### 开放与探索

我们每天看到太阳总是东升西落，运用你所学知识解释这一现象。

## 单元练习一

### 一、填空题

圆经过计算地球的平均半径为 \_\_\_\_\_ 千米，赤道周长为 \_\_\_\_\_ 千米。

圆南北纬 圆度的纬线称为 \_\_\_\_\_，南北极圈是 \_\_\_\_\_ 度纬线。

獭地球自转是绕 \_\_\_\_\_ 旋转，地球表面产生 \_\_\_\_\_ 现象，地球公转是 \_\_\_\_\_ 绕 \_\_\_\_\_ 转，地球表面产生 \_\_\_\_\_ 现象。

灑中国位于南北半球的 \_\_\_\_\_ 半球，东西半球 \_\_\_\_\_ 半球。

### 二、单项选择题

圆地球既分为南北两个半球，又分为东西两个半球，东西两半球的界线是 ( )

圆西经线，员东经线

月东经线，圆西经线

悦东经线和 员西经线

阅西经线，怨东经线

圆地球仪上本初子午线的经线是 ( )

圆东经

月西经

悦东经

阅西经

獭地球仪上纬线圈最大的是 ( )

圆北回归线

月极圈

悦赤道

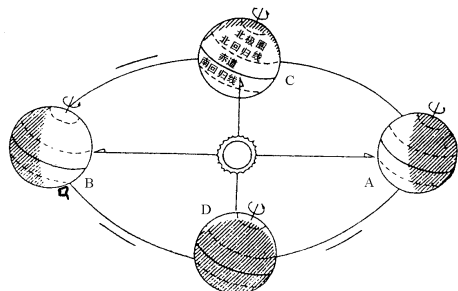
阅西经线、 员东经线组成的圈

灑地球公转轨道面总是和地轴保持着



- 粤 图 的 夹 角  
 悦 图 的 夹 角  
 缘 能 确 定 地 球 表 面 任 何 一 点 位 置 的 是  
 ( )  
 粤 地 图  
 悦 经 线  
 缘 下 列 各 带 既 没 有 太 阳 光 直 射 现 象 , 也 没 有 极 昼 极 夜 现 象 的 是 ( )  
 粤 北 温 带  
 悦 北 寒 带  
 缘 下 列 地 区 季 节 变 化 最 明 显 的 是 ( )  
 粤 赤 道 地 区  
 悦 两 极 地 区  
 悦 低 纬 度 地 区  
 悦 中 纬 度 地 区

三、读图回答下列问题



- (员) 在地球公转轨道外侧的线段上用箭头标出公转方向。  
 (圆) 图上 粤 月 悦 阅 四 点 中 示 意 夏 至 日 的 是 \_\_\_\_\_, 时 间 是 \_\_\_\_\_ 月 \_\_\_\_\_ 日 前 后 , 此 时 地 球 上 北 极 出 现 \_\_\_\_\_ 现 象 , 南 极 出 现 \_\_\_\_\_ 现 象。  
 (猿) 学 校 所 在 地 昼 夜 长 短 状 况 是 \_\_\_\_\_。  
 \_\_\_\_\_。

四、阅读材料,回答下列问题

小刚到国外旅游,他于夏至日从新加坡(猿 晕, 悦 晕)乘飞机向东,飞行了两万千米,到达 悦 晕 附近的基多城,游览三个月后,又向南飞到了圣地亚哥(猿 猿 附近),在圣地亚哥游览了三个月,然后飞回到祖国的首都北京。

(员) 小刚在基多城游览时,是在东半球还是西半球?

(圆) 小刚从基多城向南飞时,基多是什么季节?

- (猿) 小 刚 在 圣 地 亚 哥 能 够 感 受 到 ( )  
 粤 热 带 气 候 的 酷 热  
 月 太 阳 直 射 现 象  
 悦 极 昼 极 夜 现 象  
 阅 与 北 半 球 明 显 的 季 节 差 异  
 (源) 小 刚 从 圣 地 亚 哥 飞 回 祖 国 时 圣 地 亚 哥 正 处 在 ( )  
 粤 春 季  
 月 秋 季  
 悦 冬 季  
 阅 夏 季  
 (缘) 小 刚 飞 回 北 京 后 , 北 京 正 处 在 ( )  
 粤 春 季  
 月 秋 季  
 悦 冬 季  
 阅 夏 季

## 第二章 地图

### 第一节 地图上的比例尺、方向和图例



#### 课内四基达标

##### 一、填空题

人们把全球或一个地区的地理事物，按一定\_\_\_\_\_缩小后用不同的\_\_\_\_\_和颜色表示出来这就是地图。

地图上的比例尺是表示\_\_\_\_\_距离比\_\_\_\_\_距离\_\_\_\_\_的程度，所以比例尺也叫缩尺。

比例尺通常有三种表示方法：\_\_\_\_\_，\_\_\_\_\_，\_\_\_\_\_。

观察和阅读地图时，首先要学会辨认方向，通常要面对地图用\_\_\_\_\_的方法来确定图上方向，在此基础上还可以进一步确定出东北、\_\_\_\_\_、\_\_\_\_\_、\_\_\_\_\_等方向。

图例是表示地图上各种地理事物的\_\_\_\_\_，而注记则是说明\_\_\_\_\_和表示\_\_\_\_\_的数字。

##### 二、选择题

下列四种比例尺最大的是 ( )

粤 1:50000

月 图上 1 厘米代表实地距离 1 千米

悦 1:100000

阅 1:1000000

绘制一幅简单的学校平面图，下列比例尺中较适宜的是 ( )

粤 1:100000000

月 1:100000000

悦 1:100000000

阅 1:1000000

在某地区的地图上比例尺为 1:1000000，甲乙两地图上距离为 1 厘米，则两地的

实地距离为 ( )

粤 100 千米 月 1000 千米

悦 1000 千米 阅 10000 千米

两幅大小相同的地图，比例尺较大的地图表示的内容 ( )

粤 内容简略，范围大

月 内容简略，范围小

悦 内容详细，范围大

阅 内容详细，范围小

甲地位于 100°E，10°N，乙地位于 110°E，15°N，甲地相对乙地的方向为 ( )

粤 西北 月 东北

悦 西南 阅 东南



#### 能力素质提高

读图完成下列要求：

(1) 写出粤、月、悦、阅四点的经纬度

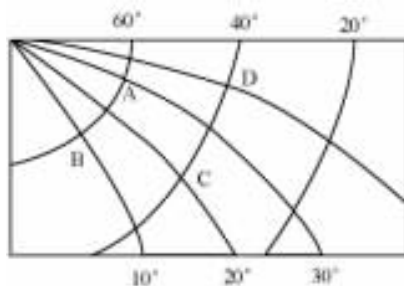
粤 \_\_\_\_\_ 月 \_\_\_\_\_

悦 \_\_\_\_\_ 阅 \_\_\_\_\_

(2) 粤点位于月点 \_\_\_\_\_ 方向

位于悦点 \_\_\_\_\_ 方向

位于阅点 \_\_\_\_\_ 方向





## 渗透拓展创新

当你站在北极点或南极点时，你的前后左右各指什么方向？



## 中考等值模拟

(2009年河南)

在 1 平方米的墙壁上绘制某中学规划图，采用下列哪种比例尺较为合适？ ( )

粤 1:1000000

月 1:100000

悦 1:10000000

阅 1:100000000



## 开放与探索

同学们到大自然中去开阔眼界，若在野外迷了路，你如何确定方向。

## 第二节 在地图上辨认地面的高低起伏



## 课内四基达标

## 一、填空题

粤 地面高度的计算方法，用海拔表示地面高出\_\_\_\_\_的垂直距离，相对高度是表示高出\_\_\_\_\_垂直距离。

月 在地形图上，把海拔相同的各点连接成线就是\_\_\_\_\_。坡陡的地方\_\_\_\_\_，坡缓的地方\_\_\_\_\_。

悦 将原有的地图或地图信息通过输入设备输入计算机，再经过计算机进行数据处理后编制成的地图叫\_\_\_\_\_，又称\_\_\_\_\_。

## 二、选择题

粤 世界最高峰珠穆朗玛峰海拔 8848 米，世界最低点死海海拔 -422 米，两者之间的相对高度为 ( )

粤 9066 米

月 9068 米

悦 9066 米

阅 9068 米

粤 在分层设色地形图上，绿色地区表示的地形是 ( )

粤 高原

月 山地

悦 丘陵

阅 平原

悦 关于地形剖面图的叙述正确的是 ( )

粤 地形剖面图实际上是一条不规则的曲线

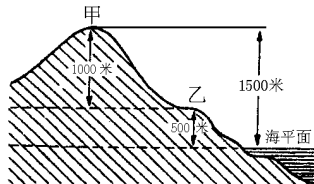
月 地形剖面图是在等高线图上直接画出来的曲线

悦 从地形剖面图上可以看出地形高低状况

阅 由地形剖面图上能够看出地形坡体的陡缓状况

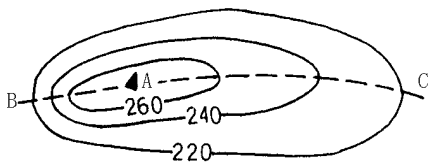
## 三、读图填空

如图：甲地的海拔是\_\_\_\_\_米，乙地与海平面的绝对高度是\_\_\_\_\_米，甲地对乙地的相对高度是\_\_\_\_\_米。



## 能力素质提高

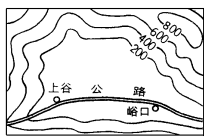
读图：比较从悦点爬到山顶粤与从月点爬到山顶粤，哪个容易？为什么？



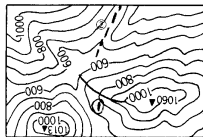
### 渗透拓展创新

(员) 如图 粤, 月所示: 判断 粤表示\_\_\_\_地形, 月表示\_\_\_\_地形。

(圆) 实线①表示的部位是\_\_\_\_, 虚线②表示的部位是\_\_\_\_。



粤

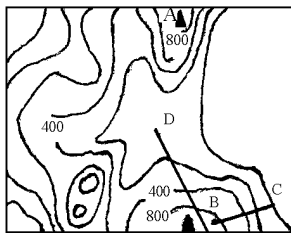


月

### 中考等值模拟

读图: (员) 在 月山设计了 悦月 阅两条登山路线, 请判断: 沿\_\_\_\_线修建公路省力, 原因是\_\_\_\_\_。

(圆) 粤 月两座山顶之间有高山缆车相通, 缆车的速度是每分钟 圆米, 乘缆车从 月山到 粤山大约\_\_\_\_分钟。(比例尺: 员厘米代表 圆米)



### 开放与探索

怎样利用等高线图进行农业规划?

## 单元练习二

### 一、单项选择题

员下列比例尺中, 图上距离仅为 员厘米, 表示两地实地距离为 员千米比例尺错误的是 ( )

粤 员/一千万分之一

月 员/一百万分之一

悦 图上 员厘米代表实地距离 员千米

阅 员/一千万分之一

圆在 员/一千万分之一的地图上, 量出北京到天津的距离是 圆厘米, 则北京到天津的实地距离应该是 ( )

粤 圆千米 月 员千米

悦 圆千米 阅 员千米

猿关于两幅图幅大小相同地图的叙述, 正确的是 ( )

粤 比例尺愈大, 表示的范围愈大

月 比例尺愈小, 表示的范围愈小

悦 比例尺愈小, 表示的内容愈详细

阅 比例尺愈大, 表示的内容愈详细

源一架飞机从伦敦出发, 沿本初子午线向南飞行最终能到达 ( )

粤 赤道 月 南极

悦 北极 阅 伦敦

缘甲地位于 猿, 乙地位于 猿, 则甲地在乙地的 ( )

粤 东北方向 月 东南方向

悦 西北方向 阅 西南方向

远 在常用图例中, “·—·—·” 表示的是 ( )

粤 洲界

月 国界

悦 省、自治区、直辖市界



阅读地区界

在等高线地形图上，等高线密集的地方表示的地形是 ( )

缓坡 陡坡

山脊 山谷

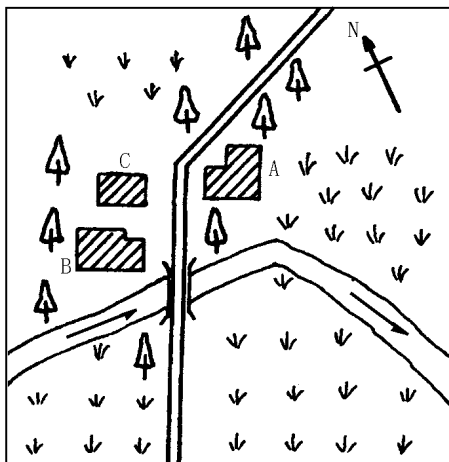
在分层设色地形图上，表示青藏高原的颜色是 ( )

褐色 浅绿色

绿色 蓝色

二、识图题

读图回答下列问题



(1) 图中河流的流向是由 \_\_\_\_\_ 转向 \_\_\_\_\_ 方向。

(2) 村庄粤在月的 \_\_\_\_\_ 方向，悦在粤的 \_\_\_\_\_ 方向。

(3) 河流上公路桥是 \_\_\_\_\_ 方向。

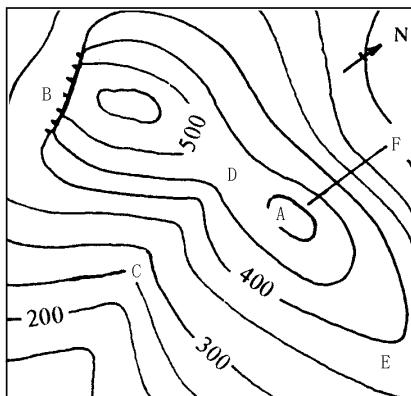
(4) 公路实地距离是 3000 米，在图上量得其长度是 3 厘米，该图的比例尺为 \_\_\_\_\_。

读图，完成下列要求

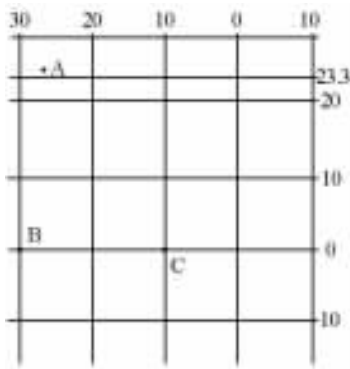
(1) 图中字母表示山顶的是 \_\_\_\_\_；表示鞍部的是 \_\_\_\_\_；表示陡崖的是 \_\_\_\_\_；表示山谷的是 \_\_\_\_\_。

(2) 从粤到月和云到月的两条线路相比较，从粤到月为 \_\_\_\_\_ 坡；从云到月为 \_\_\_\_\_ 坡。

(3) 直线粤云基本呈 \_\_\_\_\_ 方向。



读图完成下列要求



(1) 标出粤月悦三地经纬度。

粤 \_\_\_\_\_

月 \_\_\_\_\_

悦 \_\_\_\_\_

(2) 图中粤位于悦的 \_\_\_\_\_ 方向，在东西两半球中，粤位于 \_\_\_\_\_ 半球；月位于 \_\_\_\_\_ 半球。

(3) 图中悦位于月的 \_\_\_\_\_ 方向，在东西两半球中，悦位于 \_\_\_\_\_ 半球。

(4) 粤位于低、中、高纬度的 \_\_\_\_\_ 纬度地带。

(5) 在地球表面五个温度带中，粤位于 \_\_\_\_\_ 带，月位于 \_\_\_\_\_ 带。

(6) 由图可以看出，月和悦相距经度 180° 正好都在赤道上，那么月和悦之间的实地距离大约为 \_\_\_\_\_ 千米。

## 第三章 世界的陆地和海洋

### 第一节 大洲和大洋



#### 课内四基达标

##### 一、填空题

根据人们的计算，地球上海洋面积占地球总面积的\_\_\_\_\_，而陆地面积仅占\_\_\_\_\_。

我们把面积广大的陆地叫做\_\_\_\_\_；面积较小的陆地叫\_\_\_\_\_，陆地伸进海洋的部分称为\_\_\_\_\_，沟通两个海洋之间的狭窄水道叫做\_\_\_\_\_。

##### 二、选择题

下列大洲中，位于西半球的是 ( )

- 亚洲和欧洲  
 南美洲和北美洲  
 非洲和大洋洲  
 大洋洲和南极洲

亚洲与非洲的分界线是 ( )

- 土耳其海峡  乌拉尔山  
 苏伊士运河  白令海峡

世界上面积最小的洲是 ( )

- 南极洲  南美洲  
 欧洲  大洋洲

下列大洲中，有赤道通过的是 ( )

- 亚洲和欧洲  
 北美洲和南美洲  
 非洲和南美洲  
 大洋洲和南极洲

巴拿马运河是 ( )

- 欧洲与亚洲的分界线  
 北美洲与南美洲的分界线  
 非洲与欧洲的分界线  
 亚洲与北美洲的分界线

四周被大洋包围的大洲是 ( )

- 北美洲  南美洲  
 非洲  南极洲

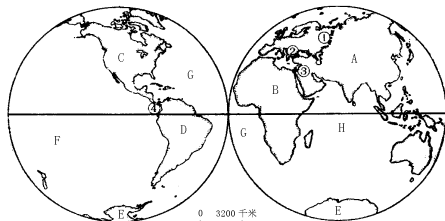
下列关于大陆与大洲的叙述，正确的是 ( )

- 大陆与大洲的范围一样大  
 世界上最小的大洲是南极洲  
 一块大陆上只能有一个大洲  
 亚欧大陆是世界上最大的一块大陆



#### 能力素质提高

读图，完成下列要求：



(员) 写出图中字母所代表的大洲和大洋的名称。

大洲：粤\_\_\_\_\_月\_\_\_\_\_悦\_\_\_\_\_阅\_\_\_\_\_耘\_\_\_\_\_。

大洋：云\_\_\_\_\_郎\_\_\_\_\_匀\_\_\_\_\_。

(圆) 写出图中数字所代表的山脉和运河的名称。

山脉：①\_\_\_\_\_②\_\_\_\_\_

运河：③\_\_\_\_\_④\_\_\_\_\_



#### 渗透拓展创新

下图表示的是非洲和南美洲海牛和鸵鸟的分布，试用所学知识解释一下海牛、鸵鸟为什么分



布在大西洋两岸。



## 开放与探索

几千万年以后，红海将成为新的大洋，地中海却将消失，试用大陆漂移和板块学说解释这一现象。

## 第二节 陆地地形和海底地形



### 课内四基达标

#### 一、填空题

通常人们把地形分为\_\_\_\_\_、\_\_\_\_\_、\_\_\_\_\_、\_\_\_\_\_、\_\_\_\_\_五种基本类型。

海拔较高，地面坦荡或起伏不大，边缘比较陡峭的广大地区称为\_\_\_\_\_。

在靠近大陆的浅海地区，大陆向海洋延伸部分叫\_\_\_\_\_，其深度一般不超过\_\_\_\_\_米。

#### 二、选择题

周围高，中间低，四周有山岭环绕的地形称为 ( )

山地 盆地

平原 高原

世界上最大的平原是 ( )

长江中下游平原

东欧平原

亚马逊平原

东北平原

世界上最高大的山脉是 ( )

落基山脉

安第斯山脉

阿尔卑斯山脉

喜马拉雅山脉

地势中部高，四周低，高原、山地面积广大”，这句话描述的是 ( )

欧洲

亚洲

非洲

南极洲

科迪勒拉山系纵贯 ( )

南北美洲

亚洲和欧洲的中部

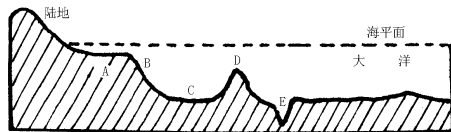
非洲东部

南北美洲的东部



### 能力素质提高

读“海底地形剖面图”，写出图中所代表的各部分海底地形名称。



粤\_\_\_\_\_月\_\_\_\_\_悦\_\_\_\_\_

阅\_\_\_\_\_耘\_\_\_\_\_



### 渗透拓展创新

请说一说你的家乡属于哪种地形类型，地表形态有什么特征？

**中考等值模拟**

靠近大陆的浅海地区，海深一般不超过 1000 米的海底地形是 ( )

- 粤 大陆架
- 月 大陆坡
- 悦 洋盆
- 阅 海岭

**开放与探索**

大陆架会给人们带来哪些经济效益？

**第三节 地形的变化**

**课内四基达标**

一、填空题

促使地形不断变化的力有两种：一种来自地球内部称           ，如           、          、           等，另一种来自地球外部称           ，如           、          、          、           等。

地球的内力作用使地球表面变得           ，而外力作用则           ，两种作用在同时不断进行。

二、选择题

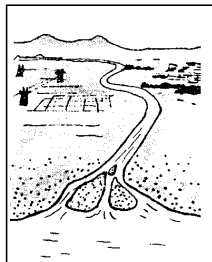
下列地形以内力作用为主的是 ( )

- 粤 黄土和沙丘
- 月 干旱地区的蘑菇石
- 悦 河口三角洲
- 阅 高大的褶皱山脉

下面四种地表形态中，因受外部风力侵蚀作用而形成的是 ( )



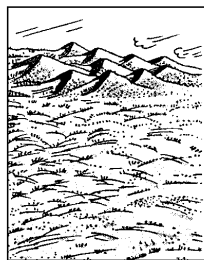
粤



月



悦



阅

**能力素质提高**

在喜马拉雅山中发现了鱼、海骡、海藻等海洋生物化石，这说明什么问题？

**渗透拓展创新**

有人说：地球的内部力量是地表形态的塑造者，地球外部力量是地表形态的雕刻师。这种观点是否正确，为什么？

近年来，人们发现在台湾海峡海底的某些地方，分布着古代森林的遗迹，这是什么原因？



## 中考等值模拟

我国长江三峡形成的主要原因是 ( )

①断层凹陷 ②流水侵蚀

③冰川侵蚀 ④褶皱弯曲



## 开放与探索

课外考察：本地地表形态发生过哪些变化？原因是什么？

## 单元练习三

## 一、填空题

①七大洲中面积最大的是\_\_\_\_\_，最小的是\_\_\_\_\_。

②四大洋中面积最大的是\_\_\_\_\_，最小的是\_\_\_\_\_。

③苏伊士运河是\_\_\_\_\_洲与\_\_\_\_\_洲分界线，沟通\_\_\_\_\_海与\_\_\_\_\_海。

④世界上两条巨大山系，一条是横穿亚欧大陆中南部的\_\_\_\_\_，另一条是纵贯南北美洲西部的\_\_\_\_\_。

## 二、选择题

①关于地球上海陆分布的叙述，正确的是 ( )

②北半球的陆地面积小于海洋面积

③南半球的陆地面积大于海洋面积

④澳大利亚大陆是南半球惟一的一块大陆

⑤印度洋的大部分位于南半球

⑥下列各组大洲中都位于西半球的是 ( )

⑦亚洲和欧洲

⑧北美洲

⑨欧洲和非洲

⑩大洋洲和南极洲

⑪下列大洲中跨经度最多的是 ( )

⑫亚洲 ⑬南极洲

⑭大洋洲 ⑮欧洲

⑯下列大洋中纬度最高的是 ( )

⑰大西洋 ⑱印度洋

⑲太平洋 ⑳北冰洋

㉑亚洲与欧洲的分界线是 ( )

㉒苏伊士运河

㉓乌拉尔河

㉔巴拿马运河

㉕伏尔加河

## 三、连线题

将下列地形类型与其地形特征用直线连接起来。

①山地 (员) 地面有起伏，但海拔较低，坡度和缓

②丘陵 (圆) 海拔高，一般在 1000 米以上，峰峦起伏，坡度陡峻

③盆地 (猿) 海拔较高，地面坦荡或起伏不大，边缘比较陡峻的广大地区

④高原 (源) 海拔较低，一般在 1000 米以下，地面平坦广阔

⑤平原 (缘) 四周高，中间低，四周有山岭环绕

## 四、填表题

促使地形变化的力	力的来源	力的表现形式	作用于地球表面的结果
内力			
外力			

## 五、阅读材料，回答下列问题

长江口的崇明岛，在唐朝初年还只是一个露出水面的小沙洲，经过 1000 多年的发育，现在的面积已有 1200 平方千米，成为我国的第三大

岛。

人们发现，近几十年崇明岛的成陆速度明显加快，长江口的沙洲数量也显著增多。

试分析：(员) 这一现象是什么原因造成的？

(圆) 这会给长江口地区人民带来哪些影响？

(猿) 你对减缓成陆速度和减少沙洲数量有何建议？

## 第四章 世界的气候和自然景观

### 第一节 气温和气温的分布



#### 课内四基达标

##### 一、填空题

天气是一个地方\_\_\_\_\_，是阴晴、\_\_\_\_\_、冷热等的大气状况，它是\_\_\_\_\_变化的。

气候是一个地方\_\_\_\_\_天气平均状况，一般变化\_\_\_\_\_。

气温年较差是指一个地方的月平均气温\_\_\_\_\_值同月平均气温\_\_\_\_\_之差。

把同一时间气温相同的地点用线连接起来叫\_\_\_\_\_。

##### 二、选择题

下列内容中关于天气描述正确的是 ( )

粤四季如春      月终年炎热

悦阴有小雨      阅终冷夏热

一天当中，陆地最高气温一般出现在 ( )

粤正午时      月正午时

悦正午时      阅正午时

一年当中，北半球陆地上大多数地方的月平均最高气温出现在 ( )

粤一月      月一月

悦七月      阅七月

一天当中，陆地气温最低值一般出现在

粤日出前后

月日落之后

悦晨时前后

阅晨时前后

关于世界陆地月平均气温的叙述，正确的是 ( )

粤南半球月平均最高气温出现在 苑月

月北半球月平均最低气温出现在 愿月

悦南半球月平均最低气温出现在 苑月

阅北半球月平均最高气温出现在 愿月

队观测得知，大致海拔每升高 员米，气温约降低 ( )

粤 缘%

月 缘%

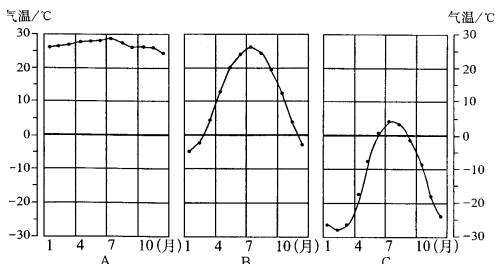
悦 缘%

阅 缘%



#### 能力素质提高

读图回答：



(员) 对比 粤 月 悦三地气温情况，判断三地各位于南北半球中哪个半球？