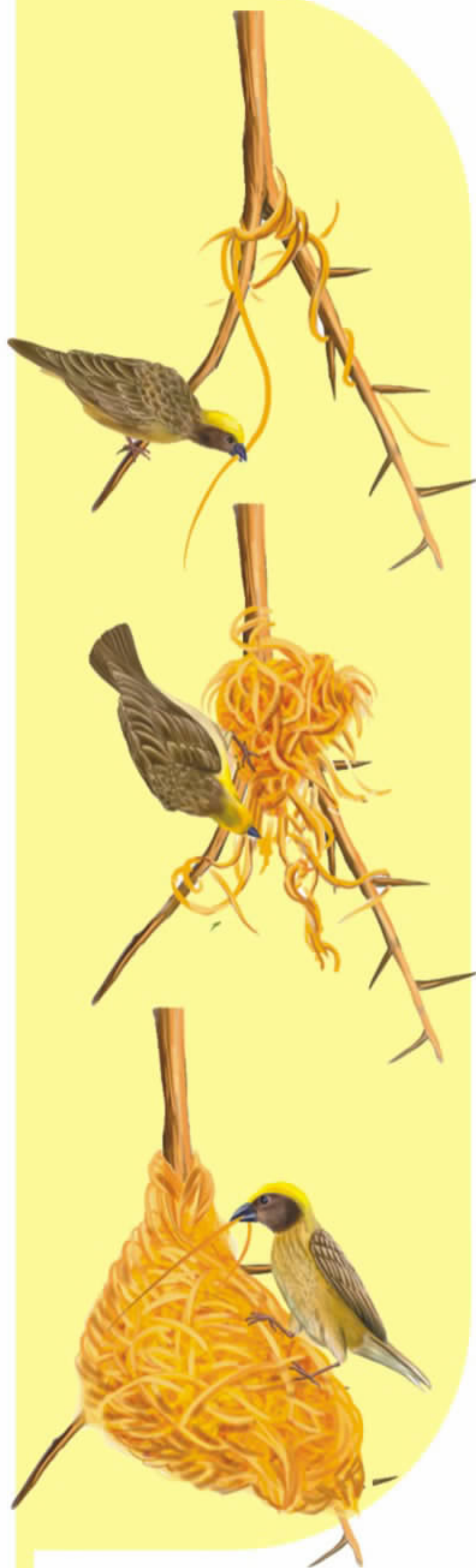
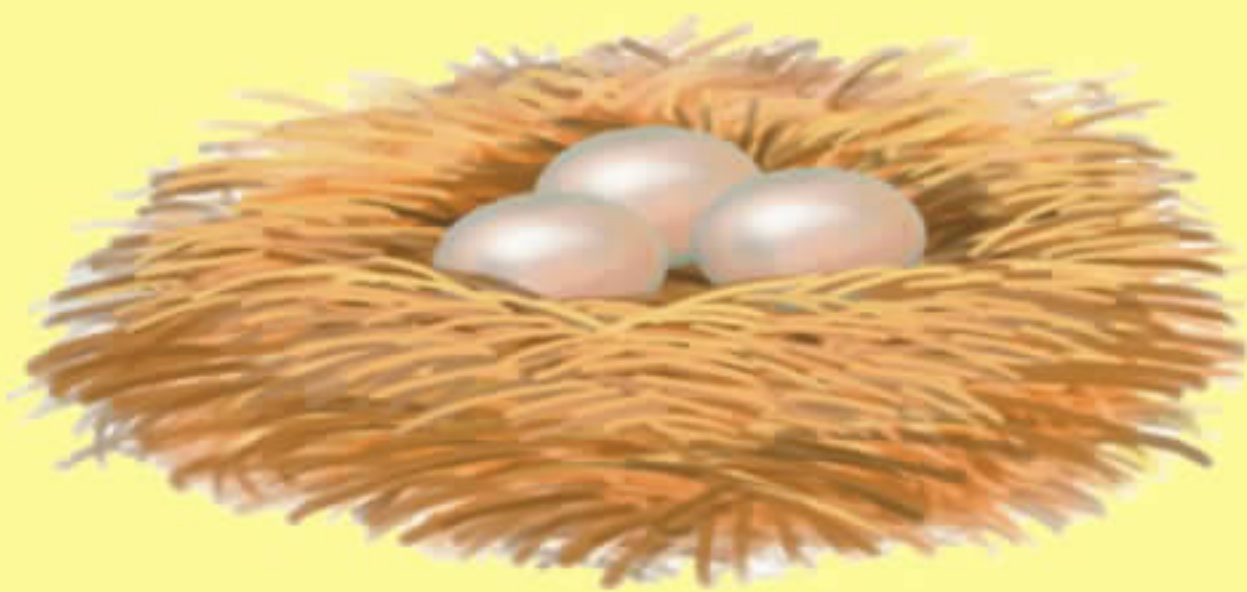


可爱动物



WO
DE
JIA



四川出版集团
天地出版社



图书在版编目 (CIP) 数据

可爱的动物·我的家/鱼儿卡通编. —成都:
天地出版社, 2008.8

ISBN 978-7-80726-941-0

I. 可... II. 鱼... III. 动物—儿童读物 IV. Q95-49

中国版本图书馆CIP数据核字 (2008) 第113579号

可爱的动物·我的家

编者 鱼儿卡通
责任编辑 吴晓春 段智玲
装帧设计 设想视觉设计工作室
责任印制 桑 蓉

出版发行 四川出版集团·天地出版社
地 址 成都市三洞桥路12号
邮政编码 610031
网 址 <http://www.tiandiph.com>
印 刷 四川省印刷制版中心
版 次 2008年8月第一版
印 次 2008年8月第一次印刷
成品尺寸 228mm × 210mm 1/24
印 张 1
定 价 6.80
书 号 ISBN 978-7-80726-941-0

版权所有 违者必究 举报有奖
举报电话: 028-87734601 (市场营销部) 87734639 (总编室)



sōng shǔ de jiā
松鼠的家
zài shù zhī shàng
在树枝上。



树上的家

zhuó mù niǎo zài shù dòng lǐ jiàn
啄木鸟在树洞里建
zào le yí gè shū fu de jiā
造了一个舒服的家。



sōng shǔ de jiā
松鼠的家
zài shù zhī shàng
在树枝上。



树上的家

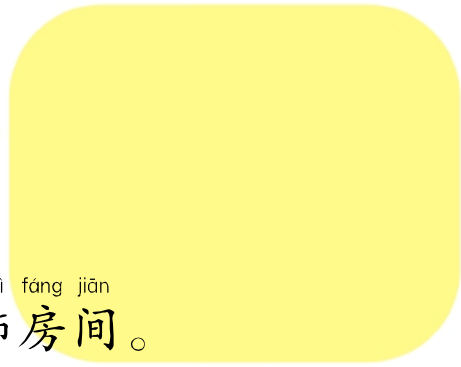
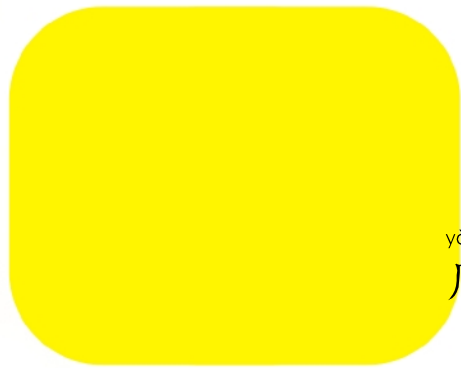
zhuó mù niǎo zài shù dòng li jiàn
啄木鸟在树洞里建
zào le yí gè shū fu de jiā
造了一个舒服的家。





美丽的家

yuán dīng niǎo huì jiàn zào fáng zi ér qiě zuì ài yòng lán sè lái zhuāng shì fáng jiān
 园丁鸟会建造房子，而且最爱用蓝色来装饰房间。



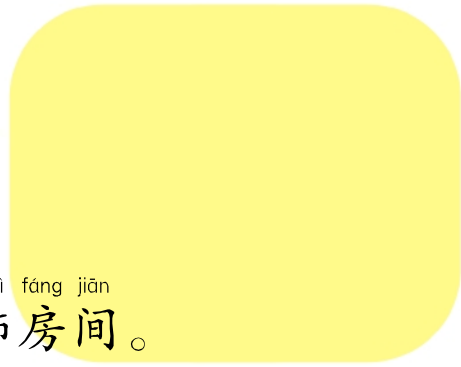
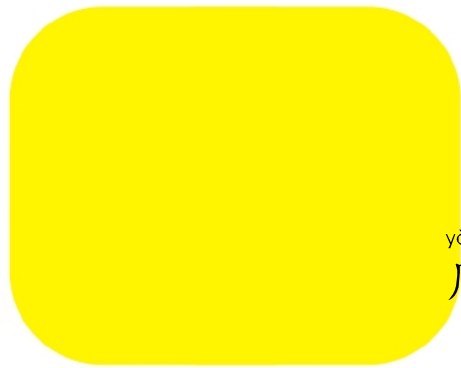
zhī cháo niǎo bà ba xǐ huān
 织巢鸟爸爸喜欢
 yòng cǎo biān zhī piào liang de jiā
 用草编织漂亮的家。





美丽的家

yuán dīng niǎo huì jiàn zào fáng zi ér qiě zuì ài yòng lán sè lái zhuāng shì fáng jiān
 园丁鸟会建造房子，而且最爱用蓝色来装饰房间。



zhī cháo niǎo bà ba xǐ huān
 织巢鸟爸爸喜欢
 yòng cǎo biān zhī piào liang de jiā
 用草编织漂亮的家。



měi zhī xiǎo mì fēng dōu yǒu zì jǐ de liù
每只小蜜蜂都有自己的六
biān xíng fáng zi fáng zi shì yòng fēng là jiàn zào de
边形房子,房子是用蜂蜡建造的。

xiàng bí chóng shì hài chóng tā de
象鼻虫是害虫,它的
jiā shì juǎn qǐ lái de shù yè
家是卷起来的树叶。

wō niú de ké jiù shì wō niú de jiā
蜗牛的壳就是蜗牛的家。

měi zhī xiǎo mì fēng dōu yǒu zì jǐ de liù
每只小蜜蜂都有自己的六
biān xíng fáng zi fáng zi shì yòng fēng là jiàn zào de
边形房子,房子是用蜂蜡建造的。

xiàng bí chóng shì hài chóng tā de
象鼻虫是害虫,它的
jiā shì juǎn qǐ lái de shù yè
家是卷起来的树叶。

wō niú de ké jiù shì wō niú de jiā
蜗牛的壳就是蜗牛的家。



蜘蛛的家

zhī zhū cóng dù zi li tǔ chū sī lái zī chéng měi lì de dà wǎng zuò jiā
蜘蛛从肚子里吐出丝来，织成美丽的大网做家。

shuǐ zhī zhū shēng huó zài shuǐ li tā de fáng zi shì gè dà dà de qì pào
水蜘蛛生活在水里，它的房子是个大大的气泡。





蜘蛛的家

zhī zhū cóng dù zi li tǔ chū sī lái zī chéng měi lì de dà wǎng zuò jiā
蜘蛛从肚子里吐出丝来，织成美丽的大网做家。

shuǐ zhī zhū shēng huó zài shuǐ li tā de fáng zi shì gè dà dà de qì pào
水蜘蛛生活在水里，它的房子是个大大的气泡。





shì shéi zài zuò shuǐ bà ne
是谁在做水坝呢？

河狸的家

yuán lái shì hé lí
原来是河狸，

tā bǎ gān zào de jiā
它把干燥的家

cáng zài shuǐ kù li de mù
藏在水库里的木

tóu zhōng jiā mén què cáng zài shuǐ
头中，家门却藏在水

xià kě bù hǎo zhǎo ne
下，可不好找呢！





shì shéi zài zuò shuǐ bà ne
是谁在做水坝呢？

河狸
的家

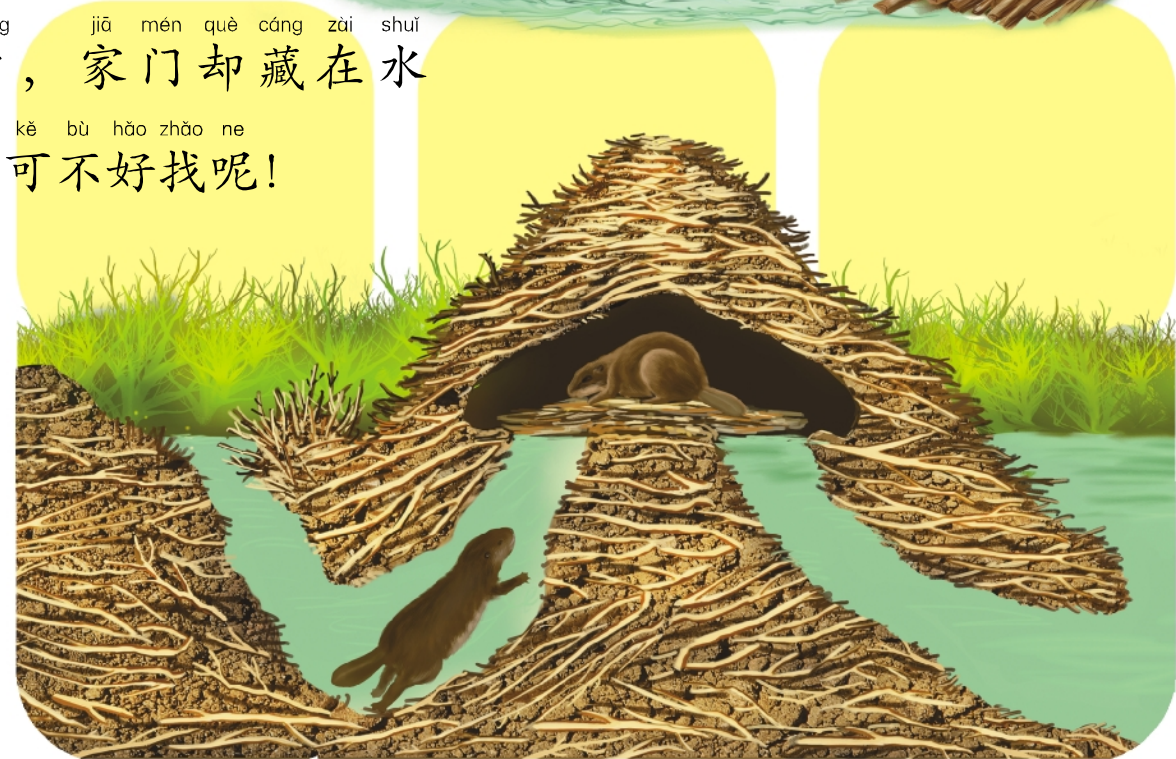
yuán lái shì hé lí
原来是河狸，

tā bǎ gān zào de jiā
它把干燥的家

cáng zài shuǐ kù li de mù
藏在水库里的木

tóu zhōng , jiā mén què cáng zài shuǐ
头中，家门却藏在水

xià , kě bù hǎo zhǎo ne
下，可不好找呢！





山洞
里的家

shé bǎ jiā cáng zài shēn shēn de shān dòng li
蛇把家藏在深深的山洞里。



láng yě zhù zài shān dòng li
狼也住在山洞里。



山洞
里的家

shé bǎ jiā cáng zài shēn shēn de shān dòng li
蛇把家藏在深深的山洞里。

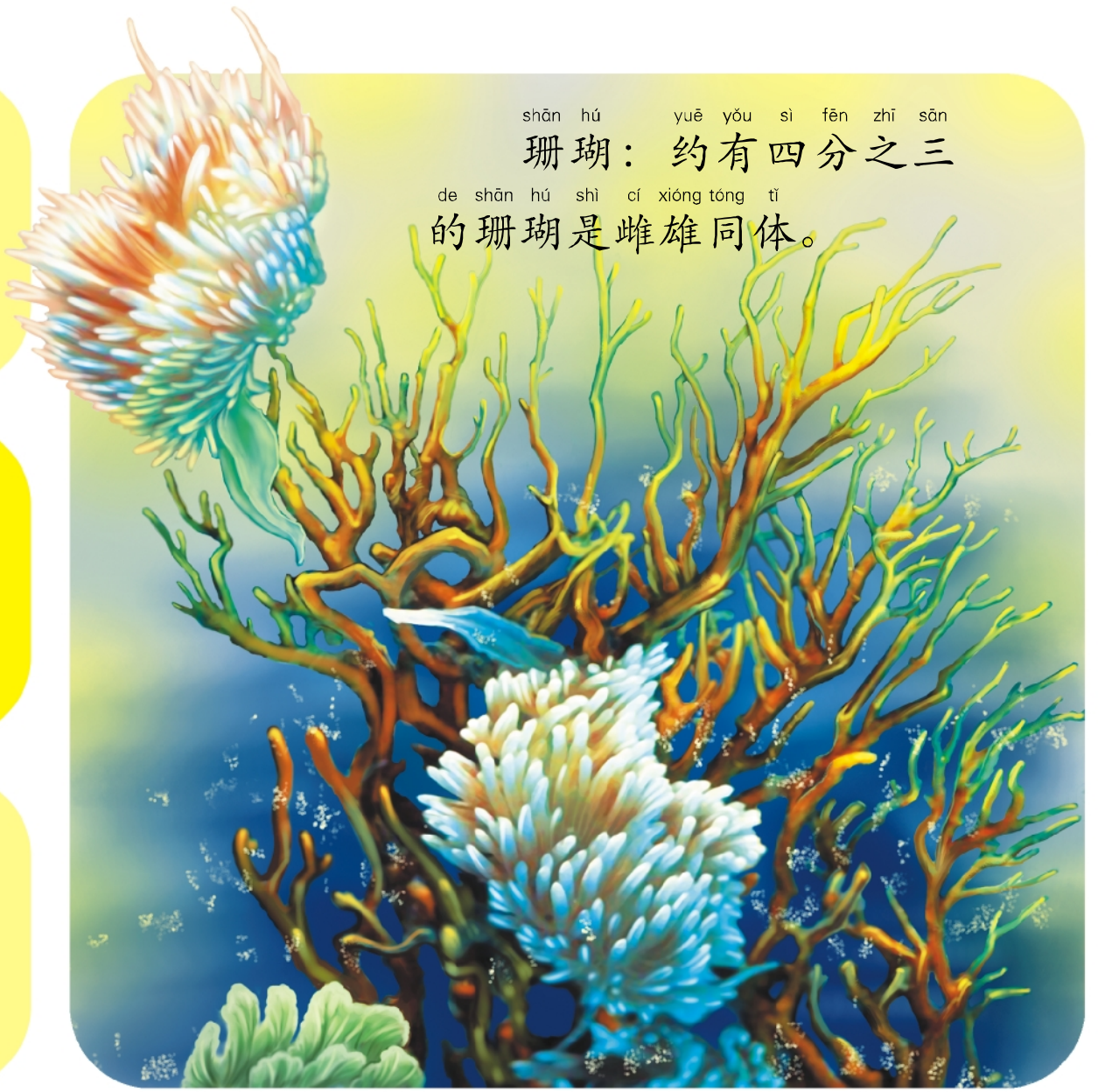


láng yě zhù zài shān dòng li
狼也住在山洞里。

动物的
雌与雄



tā men jì
它们既
shì xióng de yě shì
是雄的也是
cí de
雌的!

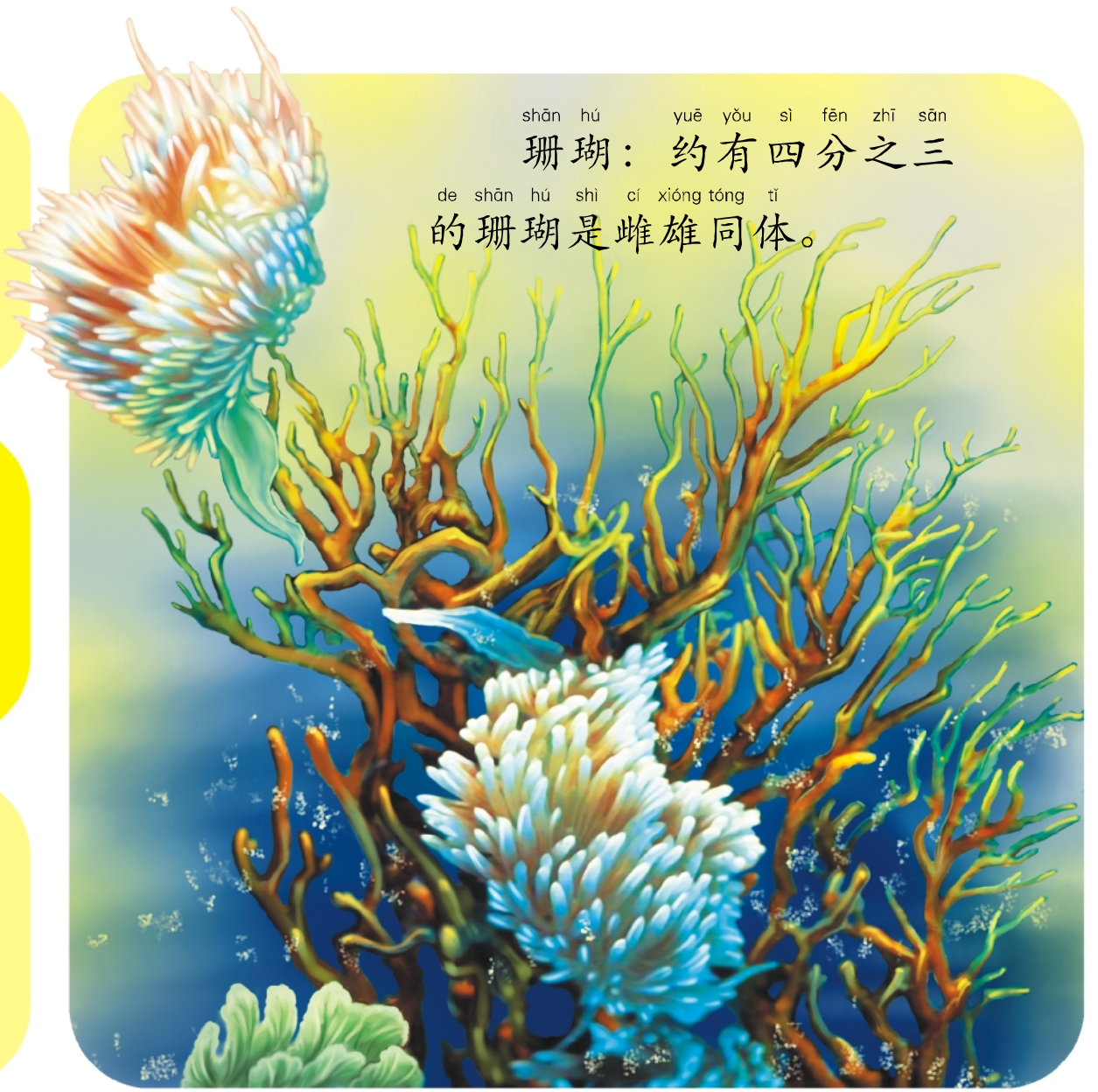


shān hú yuē yǒu sì fēn zhī sān
珊瑚：约有四分之三
de shān hú shì cí xióng tóng tǐ
的珊瑚是雌雄同体。

动物的
雌与雄



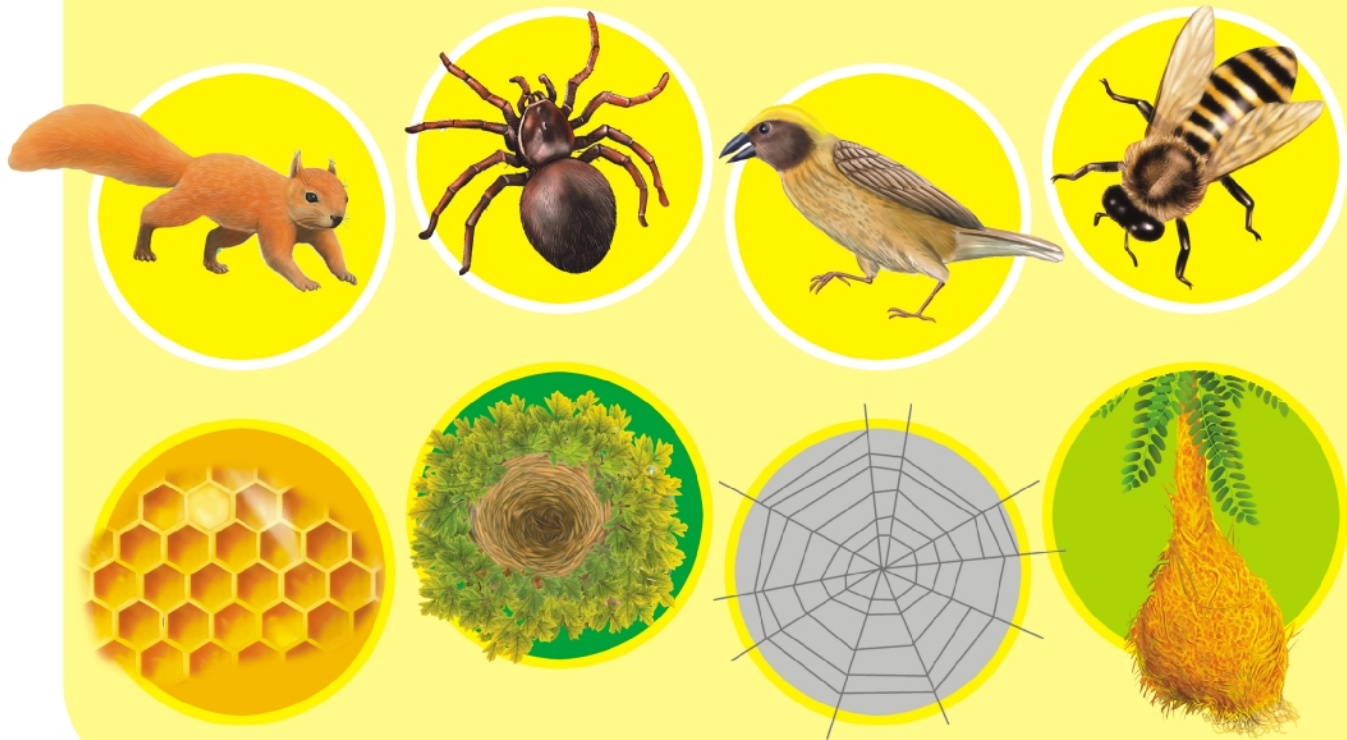
tā men jì
它们既
shì xióng de yě shì
是雄的也是
cí de
雌的!



shān hú yuē yǒu sì fēn zhī sān
珊瑚：约有四分之三
de shān hú shì cí xióng tóng tǐ
的珊瑚是雌雄同体。

脑筋游

◎聪明的小朋友，你可以帮助小动物们找到自己的家吗？



◎小朋友，请你告诉大家，谁的家是自己建造的呢？

