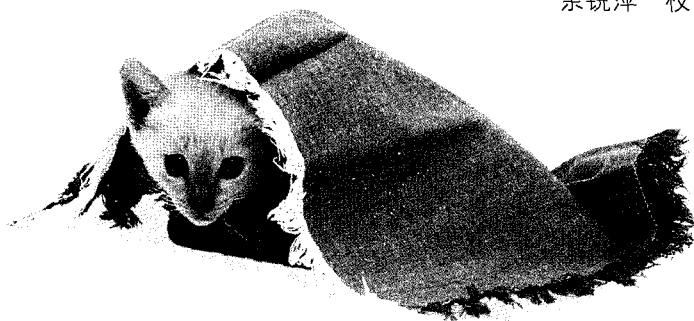


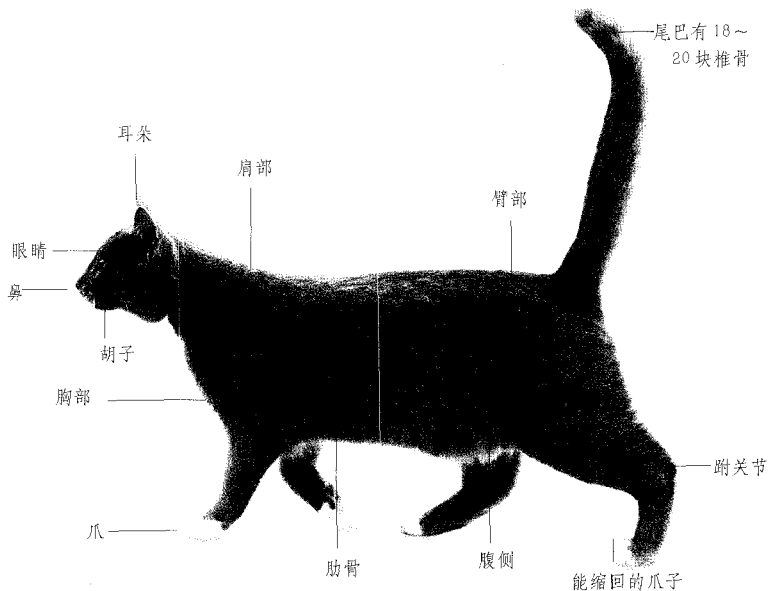
# 快乐养猫

## 要诀

[英] 利兹·帕利卡 著  
王彩虹 刘环 李安兴 译  
余锐萍 校



中国农业出版社



## 您的猫所需要的

	更少	1	2	3	4	5	更多
时间保证						✓	
运动				✓			
玩耍时间				✓			
所需空间		✓					
梳洗修饰 (根据品种而定)			✓	✓	✓		
喂食				✓			
清理				✓			
寿命						✓	
5~10 只小猫			✓				
10 只或更多的小猫				✓			



# 目 录

前言 .....	4
猫的历史 .....	6
养猫前的准备 .....	8
第一天 .....	14
关于便器 .....	16
优质饲料 .....	18
青饲料 .....	26
基础训练 .....	30
运动 .....	34
娱乐游戏 .....	38
梳理修饰 .....	40
神奇的猫 .....	44
健康护理 .....	50
爱与情感 .....	58
宠物类参考图书 ..	60
宠物网站 .....	62



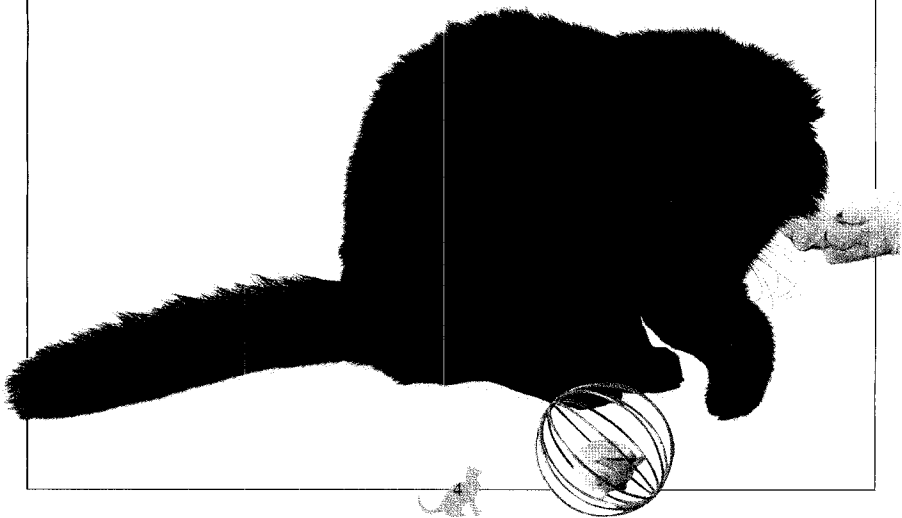
# 前 言

## 布鲁斯·佛格（著名宠物专家）

说起猫，我们人类对待它的态度是又好奇又矛盾，有时真可以说是爱恨交加。我们喜欢猫的那种优美的姿态，正是这点吸引着人们。而且猫，无论是外观还是运动动作，都是动物中最高贵、最优秀的。它那大大的眼睛，使你无法回避它对你的凝视。它那丝缎般的皮毛，使你禁不住去爱抚它。猫在运动时，就像是火山喷发流动的溶岩，具有一种流动的美。

所有有关猫的一切，都让我们感到与猫相比，我们是多么地笨拙。当猫喃喃低语，当猫来蹭您的腿时，您只要一想到它竟是如此悠闲自在，您的血压就会降低到正常水平。

但也有另外一种说法。在欧洲文化传统中，猫就被认为是不诚实、不可靠甚至是罪恶的化身。这种说法真让人难过！猫，就是猫，不好也不坏，它既有充分的自信，也相当和善可亲。猫是一种自给自足的





北美猫科动物和藹可亲的后代，一种生活在人群中、对人类有益但是却又经常被人类所误解的动物。

作为一名临床兽医，我认为人们对狗偏爱是由于狗和人之间有很多相似的社会性行为，要想更多地理解猫则困难得多。但这并不奇怪，毕竟猫的祖先是成群的野生猫科动物，且猫被驯化的时间并不算长。

换一种方式说，猫是喜欢我行我素的动物，不合群，不像犬类、鸟类和兔子等其他喜欢群居的动物。但是猫也保留了某些社会性行为，这是我们可以和猫建立关系的关键。猫如果从小就和人生活在一起，那么它们就会对这个家庭产生感情并建立良好的关系。它们并不是单纯地忍受我们的存在，它们需要我们的陪伴和爱护。

猫能让我们理解生命的真谛，为我们打开一扇了解现实生活和野生动物世界的窗口。它们并非不诚实、不可靠，它们有着真实的情感流露，它们使我们懂得生活的真正价值。

猫是一种能自我满足的捕猎者，绝不像善于伪装的人类。我们应尊重它们的生理及情感需要和环境需要，保护它们，因为在这个人群拥挤的环境里会有许多想像不到的人为的灾难发生。赶快为猫做一些力所能及的事吧，这本书将会告诉您如何和猫成功地建立一种互为回报的伴侣关系。



每个家养猫的骨子里都有些野猫的天性，理解并尊重这些天性，将有助于您同猫之间建立更好的关系。





# 猫的历史

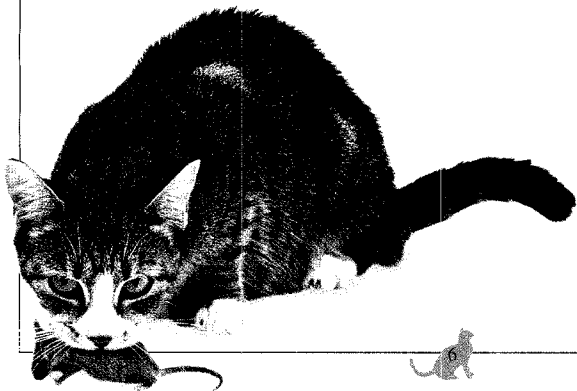
## 猫科动物和家猫

世界的许多角落如森林、丛林、草地、高山和热带草原都有猫科动物的踪迹。它们喜欢独居的生活方式，对生存环境有特定的要求，如大的活动空间、充足的猎物以及抚育幼猫所需的安全的、健康的生活空间。

多数种类的野生猫科动物和家猫都有许多相似之处，如体长长于体高、有起平衡作用的长尾巴以及可回缩的爪子等。无论是在您家床脚打呼噜的家猫，还是在高高的树上睡觉的非洲豹以及栖息在北美内华达山悬崖边的美洲豹，都非常相似。

所有的猫科动物都是完全的食肉动物，善于打猎。虽然，猎物的种类不同，但都有一个共同点，就是自己亲自猎食食物。和野犬或家犬不同，猫不是食腐动物。野狗会吃其他动物的猎物，偷吃过期的已部分腐败的尸体或者垃圾。而大多数的猫更喜欢自己猎食。家猫则喜欢吃新鲜的食物，很少吃剩食，因此很少出现因食入变质食品而导致的食物中毒现象。这正是猫的养生之道，

家猫仍然沿袭了其原始祖先的其他一些行为特点。即使主人准备好了了一日三餐，它们仍喜欢猎食自己的食物。猫常常会溜出大厅，向角落偷看，然后悄悄接近食物，如鱼，然后突然袭击。在玩耍的时候，猫最喜欢一些模仿打猎行为的游戏。





## 猫的驯养

猫虽不像其他家养动物，如狗和马那样能够完成我们人类交给它们的任务，但它能用自己的方式做有益于人类的事：捕捉鼠类。由于鼠类会损坏大量食物、携带寄生虫、传播疾病等，因此对猫捕捉害鼠的行为应给予奖励。

古埃及人崇拜猫，猫被看作是神圣之物而被保护、溺爱和膜拜。某些要人去世之后，他的猫也一起随葬，坟墓里设有通气孔和秘密通道，他们认为如果猫能找到出路，那么就表示墓主人的魂灵已得到升华。



不幸的是，古埃及人对猫的崇拜并没有传播到世界的其他地方。在世界上的某些地区，尤其是在中世纪的欧洲，人们将猫和巫婆联系起来，认为猫会带来晦气，因此一见到猫就要将其杀掉。人们也因此受到了惩罚，没有了这些捕鼠能手，鼠类迅速繁殖，给大部分欧洲地区和西亚带来了瘟疫——黑死病。

值得庆幸的是，今天猫又成为人们的宠物和伴侣。医学研究证明：养猫有益于健康。养猫者承受生活压力的能力要比那些不养任何宠物的人强，他们的血压正常，严重外伤或患病后恢复较快。

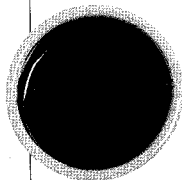
不要认为猫不需要我们人类，相反，猫同其他宠物一样需要我们的感情和呵护，但是猫还具有我们所欣赏的独立性的气质。它们需要我们但不会使我们变得贫穷，它们爱我们又不至于使我们变得神经质，它们以其独特的神秘和优雅长久地吸引着人类。当看到一只娇小可爱的猫躺在您的长沙发上时，谁会忍心丢弃它呢！



# 养猫前的准备

## 采购养猫所需物品

在您准备养猫之前，需要为可爱的猫买一些生活用品。有些养猫者会告诉您为了您可爱的猫，约有上百种物品要买。实际上，并不需要那么多，这里只介绍最基本的几种。



陶瓷盘



不锈钢盘

## 食盘与水盘

供给猫饮食用的盘子必须选择容易清洗的那种，不锈钢制品比较好，陶制品也可以。但不要使用塑料制

品，因为吃食时猫的下巴和塑料盘反复摩擦易长痤疮。

## 梳洗用品

如果是短毛品种，应买一把金属梳、一把软刷或光面刷和一副趾甲刀。如果养的是长毛品种，则需要金属梳、针齿梳、梳理耙，可能的话还应买镊子。



梳子

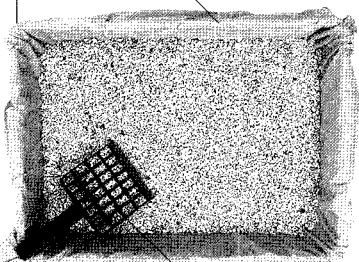


光面刷



针齿刷

便器边



铲子

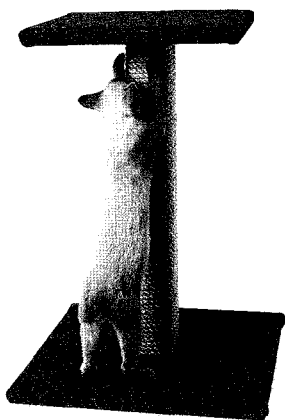
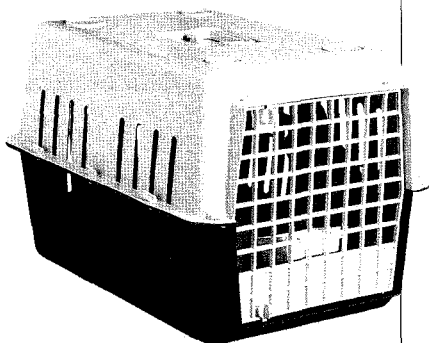
## 便器

应包括便器、猫砂和铲子。市场上有许多不同型号的便器，应选择大小适合您的猫并易于清洗的那种。对猫砂的要求是不能伸出箱子的外边，很少带灰尘或不带灰尘，并且没有怪味（可从箱子上的商标得知）。应在把猫带回家之前就为便器选择好放置的地方。



## 装猫的箱子

带猫旅行或外出时会需要一只结实的箱子。塑料箱最好，用帆布做的宠物携带箱也行。商场里有很多款式，应选择大小合适、易于携带并安全的那一种。



## 抓板或猫树

在房间的某个地方放一个用不同颜色的麻绳包裹缠绕的抓板或猫树，然后训练猫在该处抓抓，从而防止猫损坏您的家具。抓板应有足够的高度，以保证猫长大后仍能够使用。

## 其他

养猫并非易事，尽管猫成为我们的伴侣已有几千年，但在养猫时您仍需要许多有益的帮助。您可到附近的书店、宠物用品商店或图书馆挑选一两本关于养护猫和训练猫的书，也可去咨询兽医，他们可以为您的解答关于猫的健康与行为方面的问题。



## 好玩及安全的玩具

在本书后面的部分，我还将讲到玩耍对于猫的重要性。

玩耍既可锻炼您的猫，又可增进猫与主人之间的联系。现在要告诉您的是在购物时应挑选的几种玩具。

### 钓鱼杆系列

这些玩具主要是在小杆上面系上一些玩具，如球、羽毛、毛皮等，是供您和猫一起玩耍的，除非您将这些玩具拿开，否则猫会一直不停地玩下去。

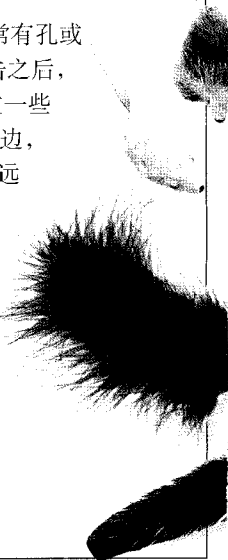


### 轨道球系列

这些玩具是圆形的，顶部和底部之间有一个球。通常有孔或开口，猫可以看见球并能将它的爪子伸进去击球。球被击之后，就沿着圆形轨道滚动。有些球是中空的，您可以在里边放一些猫薄荷。一旦猫学会玩这些玩具之后，您可以将猫放在一边，让其自娱自乐。但是，猫不会玩得太久，因为这些玩具远没有那些能自由移动的玩具有趣。

### 玩具鼠

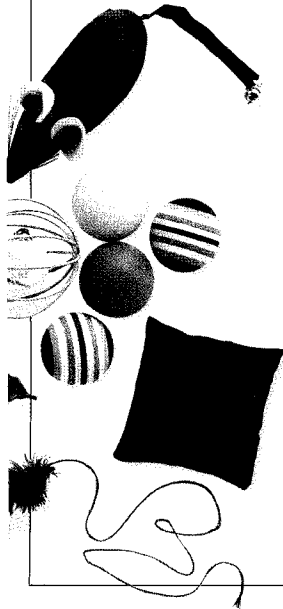
老鼠总能吸引猫，尤其带有鼠味的具有毛皮的玩具鼠更能吸引猫。宠物用品商店有各种各样的玩具鼠，如遥控鼠、毛皮鼠、猫薄荷鼠等等。虽然我们认为这些玩具鼠非常像真正的老鼠，但是这瞒不过猫的眼睛。尽管如此，猫仍喜欢玩这些玩具鼠。





## 猫薄荷

猫薄荷是薄荷科的一种香草，其干叶和花可吸引大多数的猫（并不是全部猫），猫会围着猫薄荷转，然后猛扑过去或咬它。猫薄荷可以单独卖，有时也放在猫的玩具里同玩具一起卖。在抓板或猫树上喷洒一些猫薄荷，以吸引猫，从而防止它损坏您的沙发或椅子腿。



买玩具时除考虑好玩外，还应考虑猫的安全问题。

- 不要买带有金属片或金属丝的玩具，以防被猫吞食。
- 保证玩具上不带有可被撕开、咀嚼或吞噬的小块状物。
- 不要买带锯齿边或锐利边缘的玩具。
- 由于猫会嚼食玩具，因此要确保玩具所用材料的安全性。
- 想想猫会怎样玩您所买的玩具，它这样玩有危险吗？
- 有些玩具，主人和猫一起玩时不会出问题，但是让猫单独玩则并不安全。羽毛类玩具就是个很好的例子，在无人看管您的猫时，应将这类玩具收好。



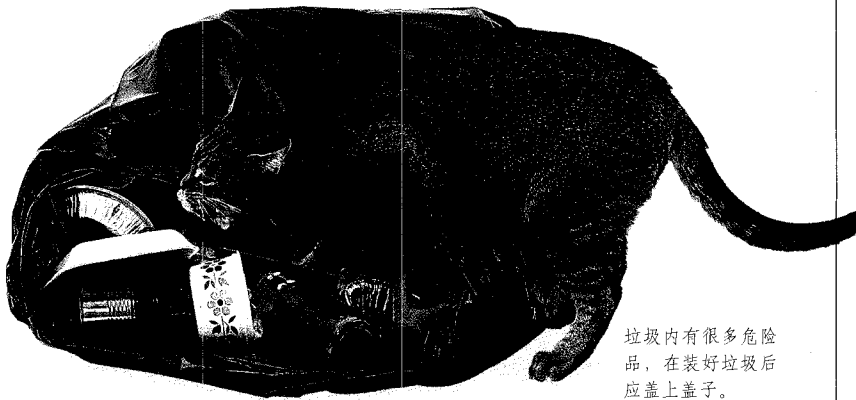
## 确保您的家是安全的

古语说“好奇心会杀死猫”。不幸的是，这句古谚语有时会变成现实。猫对新环境非常好奇，特别想去探索一下，所以说您的住处对猫的安全至关重要。

首先，应紧闭您的房间，防止猫从卷起的窗帘或未锁紧的门溜走。刚领回家的猫对家的位置还记忆不深，此时出门容易走失。猫从窗户上掉下来也会摔死，不要相信猫从十层楼上掉下来仍能奔跑的都市神话。应从小猫的角度而不是您的角度查看您的家，要关掉火炉的通气孔，注意纱窗上松动的部分，检查通向外面的大门底部以及阁楼和地下室。

整个房间里不用的电源插座都应安上婴儿保护装置。应将厨房里的清洁剂、洁厕剂及其他化学药品放在壁柜里并锁好，最好用婴儿安全锁。也应将柜台或货架上易碎或危险的物品收起来。让猫远离厨房的炉台和碗柜，初进家门时猫并不懂得这些规矩。应将卧室里易碎的收藏品和小饰物收起来，把电线和电话线藏到猫接触不到的地方。

一定要把各种药品、维生素和滋补品放好。做手工工艺品用的



垃圾内有很多危险物品，在装好垃圾后应盖上盖子。



猫会咀嚼植物，  
应将您家里养的  
盆花放于猫  
够不着的地方



纱线、细绳等也应收起，以防猫被缠住或吞食这些物品。另外如染料、树脂、黏土等等也应放在猫够不着的地方。

家养植物也是一个问题。家中常养的常春藤和喜林芋对猫都有毒性。常见的球茎类花卉，如番红花、水仙花、百合花、郁金香也有毒性。即使猫不嚼食家里的植物，也会带来别的麻烦。一些猫会认为盆栽植物的盆是绝好的便器。因此，您应该将这些植物悬挂在足够高的地方，不要让猫够着。还应在泥土表面覆盖上起皱的铝箔或大而重的石头，以防止某些事故的发生。



# 第一天

## 带猫回家

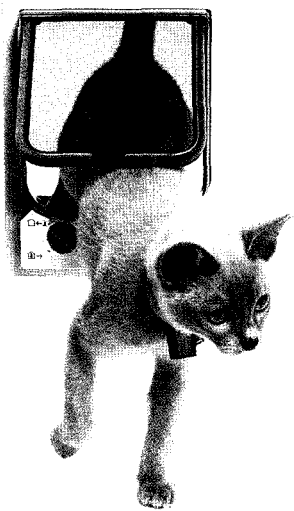
当您能确保有时间与猫共处时，将您的新猫带回家。如果周六、周日不外出的话，那么选择周五的下午是最好不过的。您需要了解您的新宠物，而猫也要熟悉您并亲近您。因此，您必须花时间和猫共处，而且最好是在同一个房间。

用您新买的携带箱把猫带回家，但在路上一定要保证您的家人不打开箱门。车在移动时，受惊吓的猫会给您带来危险。即使猫在箱内哭叫，在未到家之前，您也不能打开箱门。回家之后，将所有的门窗都关好后再让它出来。

不要强迫您的新猫马上就过来拥抱您。猫有一种强烈的逃跑本能，当它感到不安、害怕或被禁锢时，就会攻击您，然后逃走。因此，初来乍到，先不要去搂抱它，打开携带箱的门，然后您就坐到一边去，它

自己会走出来。就让它自己一点点地熟悉新环境吧。





## 让猫呆在家里还是允许外出

如果您打算让您的猫呆在家里，那是最好不过了。如果您还未做出决定，那么下面让我来介绍一下我个人的一些经验。

我在一个爱养猫的家庭里长大，我们家里总是有一只或两只猫，这些猫可以自由地进进出出。在我孩提时代，我并未意识到我们家的猫经常被替换，实际上我们家一直在不断地买新猫。

我和丈夫结婚后住进了我们自己的家，也养了一只猫，它在2岁之前被汽车撞死；第二只猫在不到1岁时被我们自己后院里的一只郊狼咬死。这两只猫的失去，让我明白外面的世界对于猫来说是很危险的。我们的第三只猫从不外出，在我们家里度过了它完整、有趣的一生，在17岁半时因衰老而离开

这个世界。

外面非常危险，有车、毒品、粗心的邻居、自动车库门、野兽以及邻居家的狗和比您的猫更强壮、更大的猫以及玻璃碎片等等，这些都会给您的猫带来伤害或杀死猫。生活在家门外的猫，平均寿命是3~5年，而生活在室内的猫，平均寿命为12~16年。除非您能为您的猫提供周围、顶部、底部都有围栏的玩耍场所，否则请不要让您的爱猫随便外出。

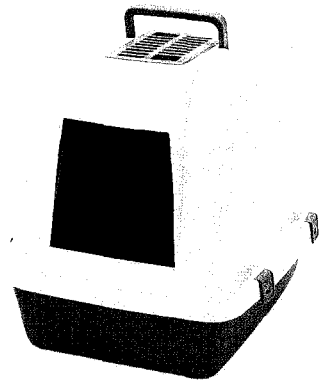
当猫向您走来时，轻轻地拍拍它，安静地跟它说话，不要抓它或拥抱它。当它考察一番并在您的腿上蜷缩起来时，您应该觉得很荣幸，它已经接受您了。

其他家庭成员被猫认可可能需要数周的时间。如果您带回来的是幼猫，它会很快地熟悉您，很快蜷缩在您的腿上或肩膀上撒娇；而如果是年龄较大的猫或成年猫，那么您应该给它一定的时间让它逐渐亲近您，千万不要强迫它们。

# 关于便器

## 便器的类型

当您为爱猫购买便器时，您肯定会被各式各样的便器以及不同种类的猫砂弄得眼花缭乱，不知该选择哪一种好。市场上有很多表面光滑的较大的便器，带有较深的塑料盘。如果您的猫比较胆小或不愿被人打扰，您可以选择一个带有盖子的便器。便器内的猫砂可采用自动或手动的方法来清扫，通过耙在里边转动将粪渣沉淀到一个容器内后再扔掉。有些便器带有类似面粉筛的栅架，可以将猫砂放在栅架上筛一遍后将粪渣去掉。对于想长期养猫的人来说，我认为越简单的便器越好，这类便器的特点是容易清洗，因为保持便器清洁对于猫和您来说都很重要，所以我选择的都是大的表面光滑的长方形便器。

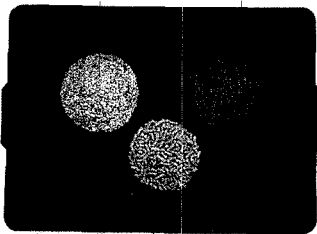


## 猫砂的选择

最初商品化销售的猫用猫砂是天然黏土型猫砂，虽然现在许多猫砂里边都添加了除臭剂，但黏土型猫砂仍然很受用户的欢迎。黏土型猫砂可以吸潮和异味，有些黏土型猫砂很松，容易被猫刨出箱外，而有些猫砂非常容易起灰尘，因此每天都应清扫猫砂并定期清洗便器。

颗粒型猫砂

黏土型猫砂



天然猫砂

如果只有一只猫，那么一周至少要清洗一次，而有两只以上的猫，则应清洗得更勤。清洗时应先将猫砂挖出来或倒掉，清洗便器后再装入新的猫砂。

颗粒型猫砂遇湿后易结块，因此，一天之内要清洗数次。该类猫砂的颗粒很小，一旦被猫刨出箱外就很麻烦。而



且，如果猫习惯了黏土型猫砂，它就不认颗粒型猫砂并拒绝使用。也有将玉米穗轴弄碎而制成的猫砂，以及由碎纸屑、锯木屑或其他材料制成的。购买时应仔细观察，比较一下优缺点后选择最能满足您和爱猫需要的那一种。还应仔细阅读说明书，弄清是否是无尘型的，加没加除臭剂。注意，除臭剂的添加应适量，如芳香气味太浓，会扰乱猫敏感的嗅觉。

## 选择合适的位置

在将猫带回家之前应先为便器选择好一个合适的位置，让猫既容易找到又便于清洗，并且远离家庭活动的场所。如果便器的周围太吵，猫就不愿呆在里面，其实大多数猫排泄时都喜欢隐蔽一些。一旦猫习惯了便器的位置，要想再改变就很困难，不时发生猫因回到老地方找便器而引发事故的事。因此，一定要事先将便器放在合适的地方，以后不要再改变它的位置。

## 您所需要便器的数量

如果只有一只猫且房间不算太大，一个便器就足够了；如果房子很大，可以在房子的两侧一边放一个；如果是两层楼的话，可以楼上放一个，楼下放一个。如果有两只以上的猫，由于有些猫不愿和其他猫共用一个便器，所以您应该多买几个便器。每只猫单用一个便器可能会增加您的工作量，但这样做确实有好处，猫一旦生病，便很容易根据每只猫便器内的粪便作出判断。

