

仪征市志

● 江苏省地方志

仪征市市志编纂委员会
江苏科学技术出版社

(苏) 新登字第002号

仪 征 市 志

仪征市市志编纂委员会

出版发行：江苏科学技术出版社

印 刷：南通韬奋印刷厂

开本787×1092毫米 1/16 印张49 插页13 字数1,200,000

1994年1月第1版 1994年1月第1次印刷

印数 1—3,120册

ISBN 7—5345—1729—×

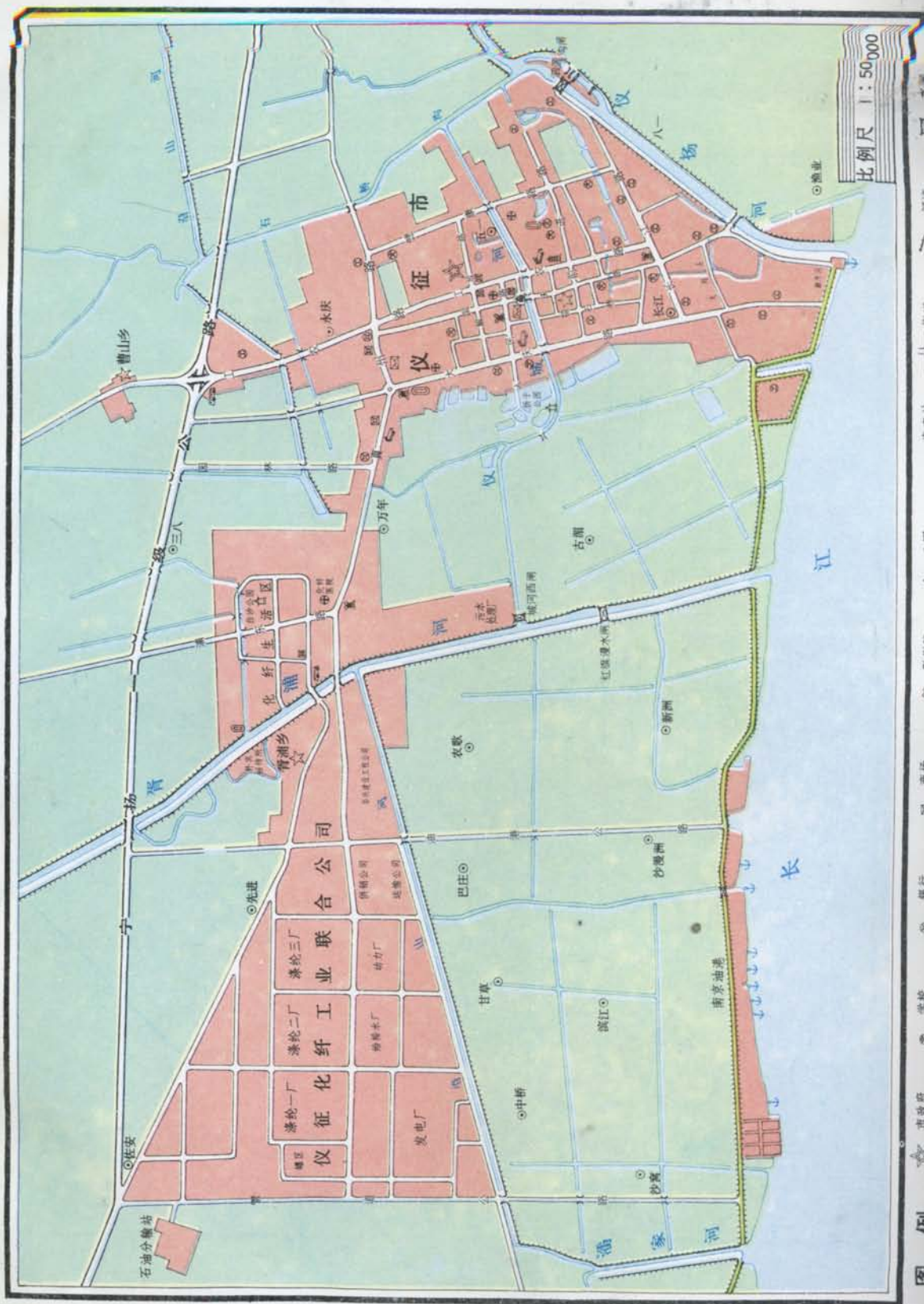
Z·272

定价：58.00元

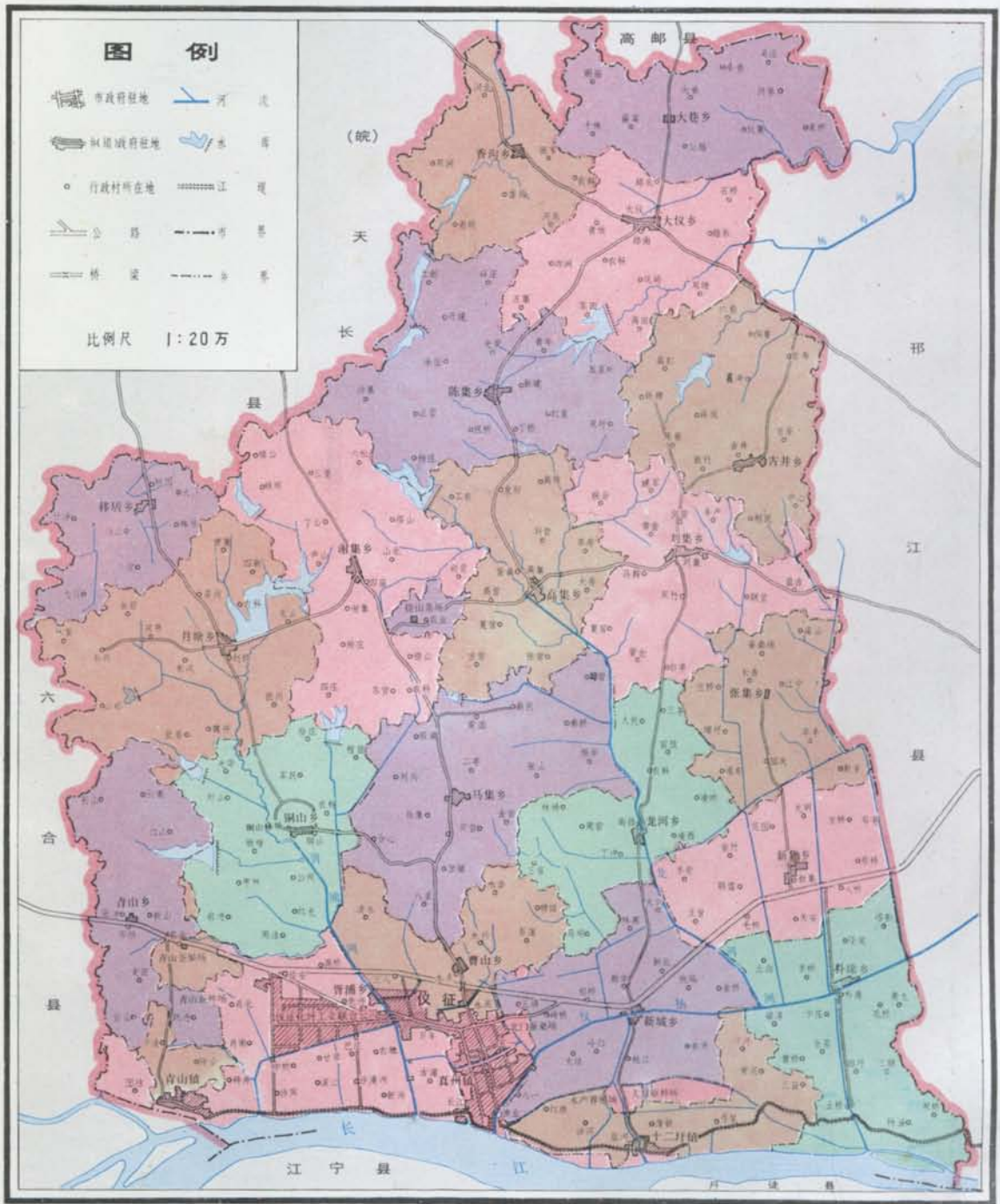
责任编辑 陈乃祥

我社图书如有印装质量问题，可随时向承印厂调换。

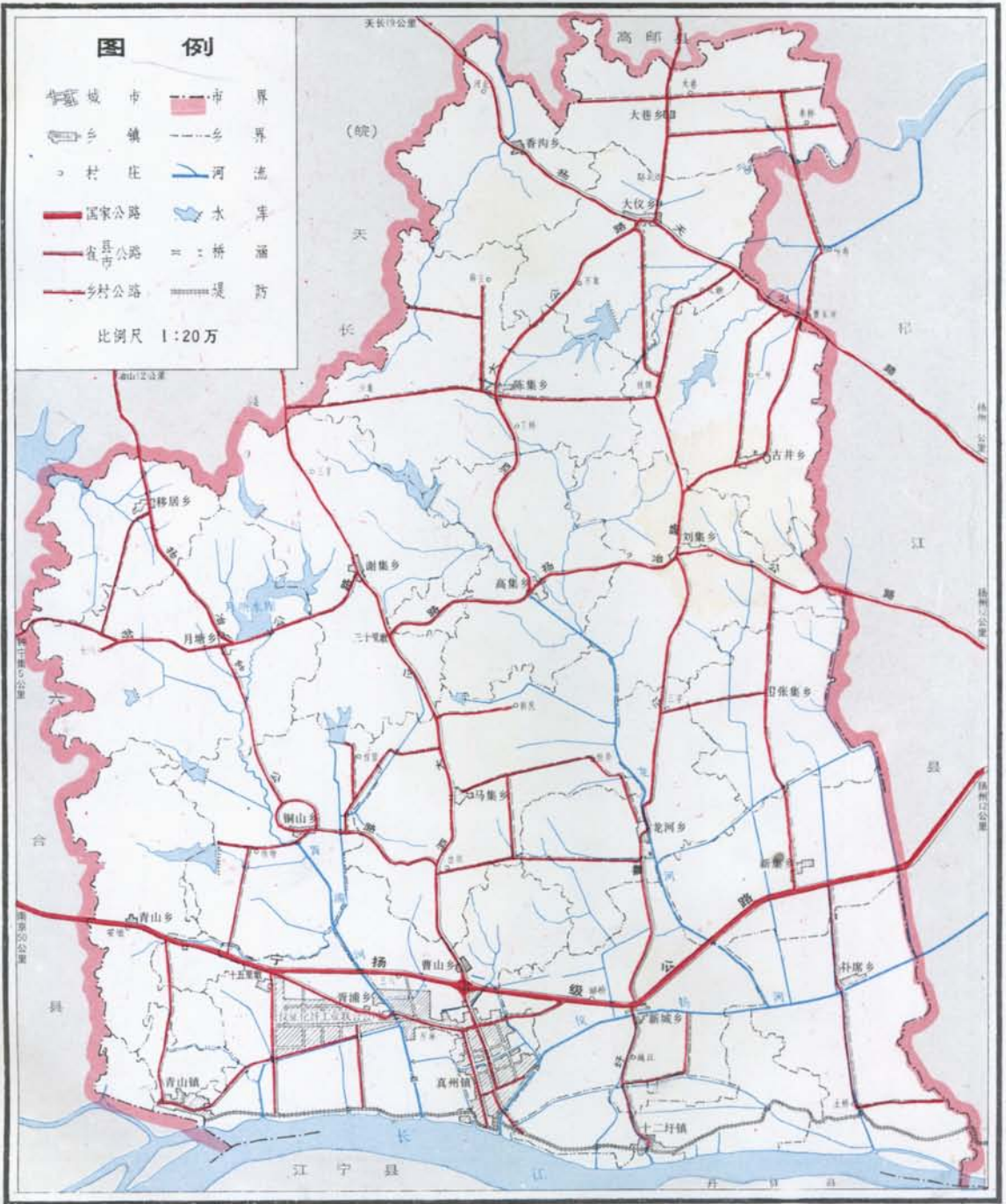
仪征市城区图



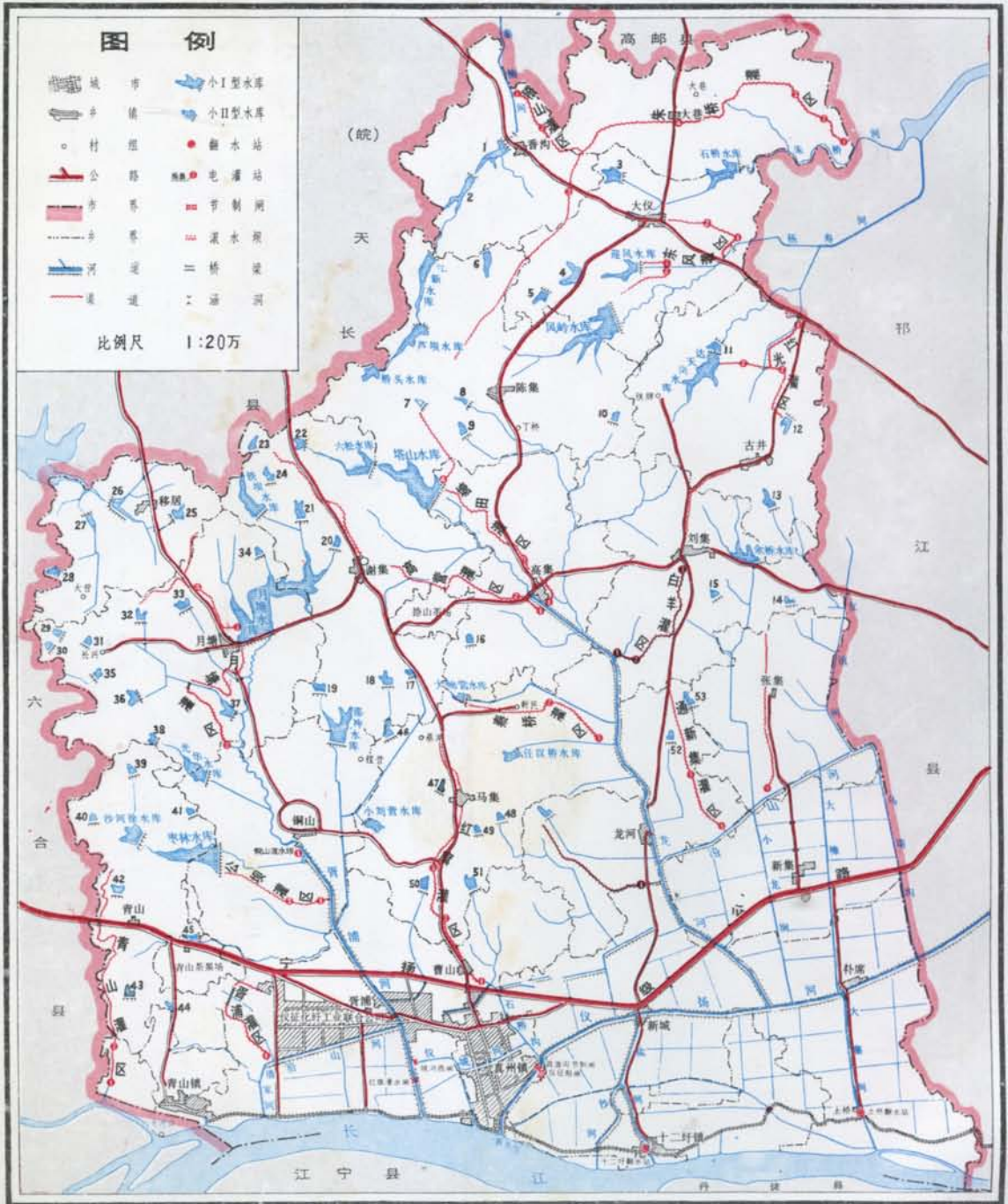
仪征市行政区划图



仪征市公路交通图



仪征市水利设施图



- 小(二)型水库名称编号
- | | | | | | | | | | | |
|-------|--------|--------|--------|--------|--------|---------|---------|---------|---------|--------|
| 1. 曹沟 | 6. 薛庄 | 11. 六巷 | 16. 程营 | 21. 红旗 | 26. 乌山 | 31. 歇南 | 36. 小陈营 | 41. 袁井 | 46. 龙虎斗 | 51. 缺庄 |
| 2. 山头 | 7. 蔡庄 | 12. 梅桥 | 17. 苏塘 | 22. 姚塘 | 27. 甘冲 | 32. 双井 | 37. 魏井 | 42. 张冲 | 47. 小曹 | 52. 天王 |
| 3. 陈北 | 8. 魏桥 | 13. 中桥 | 18. 光明 | 23. 杨岗 | 28. 戴庄 | 33. 孙梅园 | 38. 顾庄 | 43. 小罗田 | 48. 朱庄 | 53. 永墩 |
| 4. 四河 | 9. 姜季 | 14. 关塘 | 19. 四庄 | 24. 杨营 | 29. 江庄 | 34. 顾庄 | 39. 袁甲王 | 44. 赵庄 | 49. 小王庄 | |
| 5. 太平 | 10. 双圩 | 15. 双竹 | 20. 崔良 | 25. 小庄 | 30. 薛庄 | 35. 薛庄 | 40. 顾庄 | 45. 梅园 | 50. 小李庄 | |



古城遗迹—鼓楼



始建于唐代的天宁塔

市区一条街





港口新姿

昔日胥浦古渡头，如今
巍巍化纤城



80年代新辟的大庆路





横贯仪征市的宁扬一级公路



仪城河风光



江畔油龙—鲁宁输油管道



沿江平原上的高产稳产农田



蔚然深秀的水杉林带



茶园春早



烟波浩渺的山区水库



通江运河上的大闸

220千伏变电所



古老的仪扬运河





仪征化纤纺织厂

仪征汽车制造厂生产流水线



荧光灯管成批出口海外



产量占江苏70%的精铝制品





乡办工业



钢铁厂夜景



仪征服装厂



古老的朴席织机及其新产品



农业银行新楼



邮电大楼

鼓楼商场





市中医院



鳞次栉比的职工住宅区



城乡人民庆元宵



清時真州景點



真州細點

公園一角





部分出土文物

吴让之金石作品

“素润可爱，诸色备足”的仪征产采石

