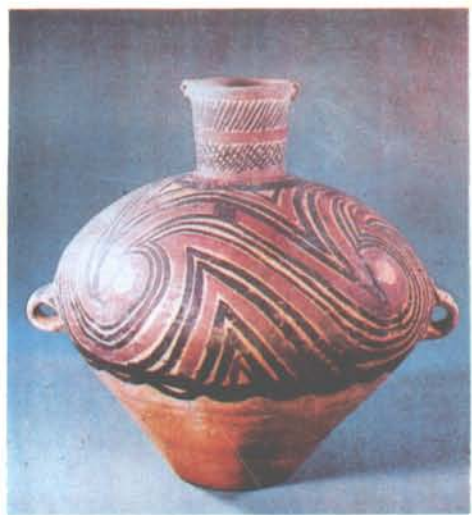




文物鉴定指南

张之恒 主编

东南大学出版社



彩图一 新石器时代马家窑文化彩陶壶(甘肃广河地巴坪遗址出土)



彩图二 新石器时代马家窑文化彩陶盆(青海大通上孙家遗址出土)



彩图三 南朝青瓷莲花尊



彩图四 唐代三彩凤首壶



彩图五 元代蓝釉白龙纹梅瓶



彩图六 南宋龙泉窑堆塑蟠龙盖瓶



彩图七 元代景德镇窑青花缠枝牡丹罐



彩图八 清代珐琅彩芙蓉雉鸡玉壶春瓶



彩图九 明代紫砂桃形杯



彩图一〇 清代乾隆款描金紫砂方壶



彩图一一 新莽四乳四螭纹镜(河南洛阳新安铁门 13 号墓出土)



彩图一二 东汉鸟兽规矩镜(河南洛阳谷水 87 号墓出土)



彩图一三 唐代禽兽葡萄镜(河南洛阳花子砦出土)



彩图一四 唐代高士宴乐螺钿镜(河南洛阳涧西乾元二年墓出土)



彩图一五 西汉金兽(江苏盱眙南窑庄出土)

彩图一六 唐代芝鹿纹银盘(河北宽城大野峪出土)





彩图一七 妇好三联甗(商代)(河南安阳小屯5号墓出土)



彩图一八 司鲁母觚(商代)
(河南安阳小屯5号墓出土)



彩图一九 商代瓦纹铜觯(河南殷墟GM907出土)



彩图二〇 司鲁母大圆尊(商代)(河南安阳小屯5号墓出土)



彩图二一 妇好平底爵(商代)(河南
安阳小屯5号墓出土)



彩图二二 司母戊大圆罍(商代)(河
南安阳小屯5号墓出土)



彩图二三
江陵望山一号墓出土)
越王勾践剑(东周)(湖北



彩图二四 马踏飞燕铜像(东汉)(甘肃武威
雷台汉墓出土)



彩图二五 铜铸钟(战国)(湖北随县曾侯乙墓出土)



彩图二六 铜甬钟(战国)(湖北随县曾侯乙墓出土)



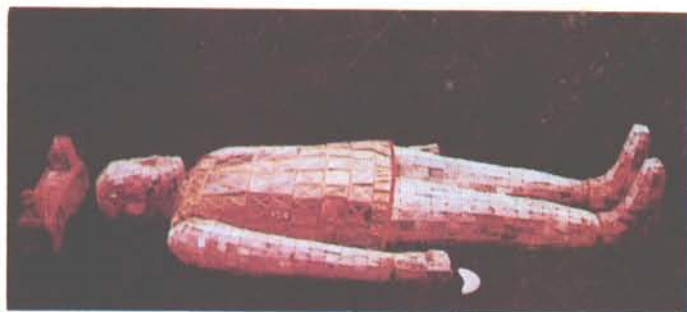
彩图二七 东周莲鹤方壶
(河南新郑出土)



彩图二八 新石器时代良渚文化玉琮(浙江余杭反山墓葬出土)



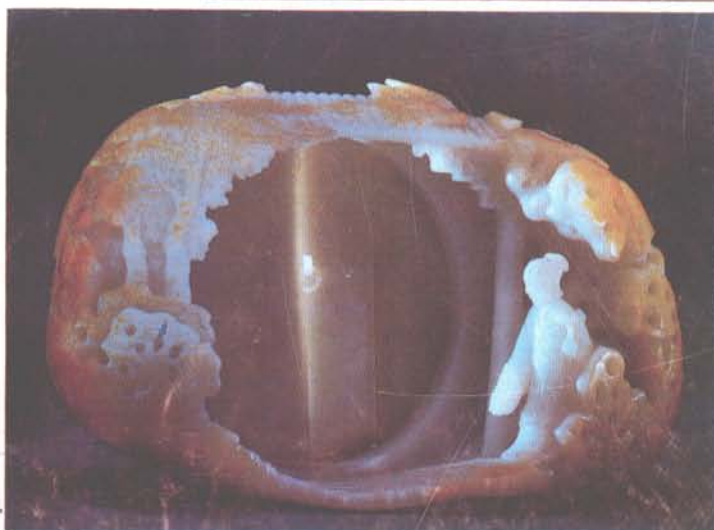
彩图二九 商代玉人(河南
殷墟妇好墓出
土)



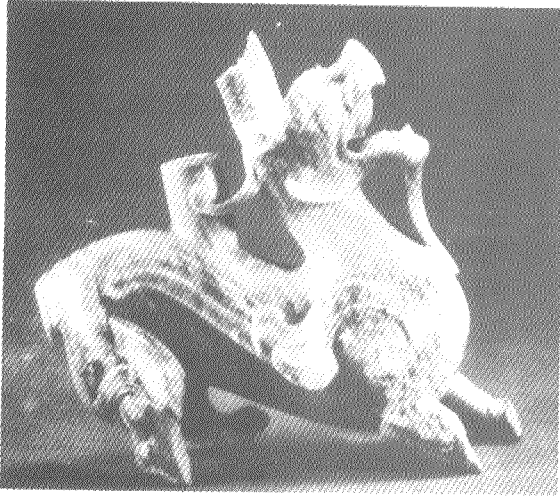
彩图三一 汉代金缕玉衣(河北满城汉墓出土)



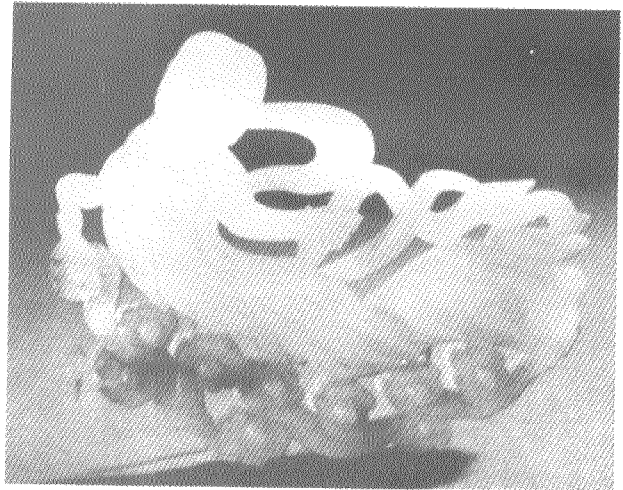
彩图三〇 战国勾连云纹玉灯(北
京故宫博物院藏品)



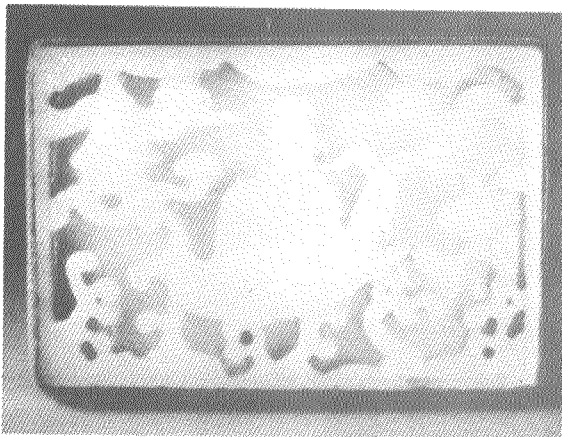
彩图三二 清代桐荫仕
女图玉雕
(北京故宫博
物院藏品)



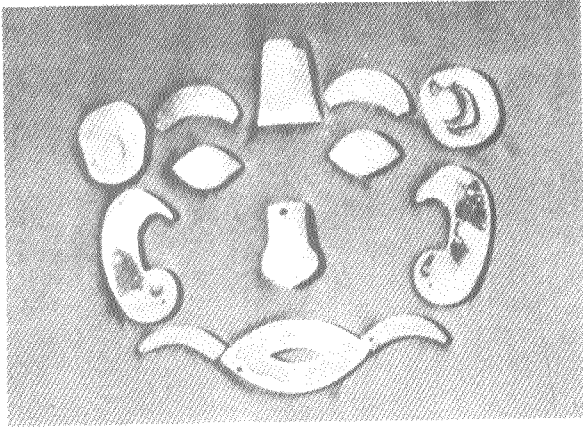
图版三六 东汉玉辟邪



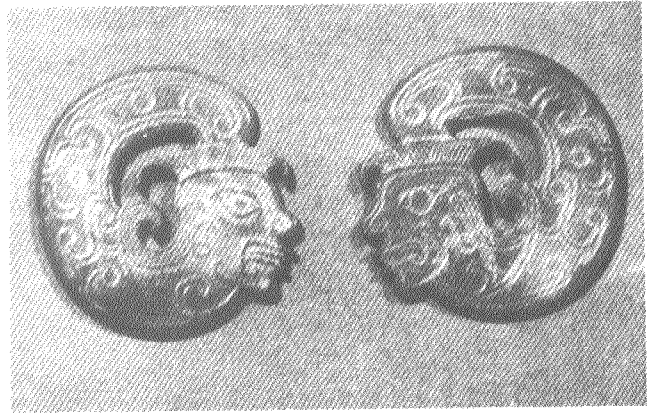
图版三七 唐代青玉飞天佩(北京故宫博物院藏品)



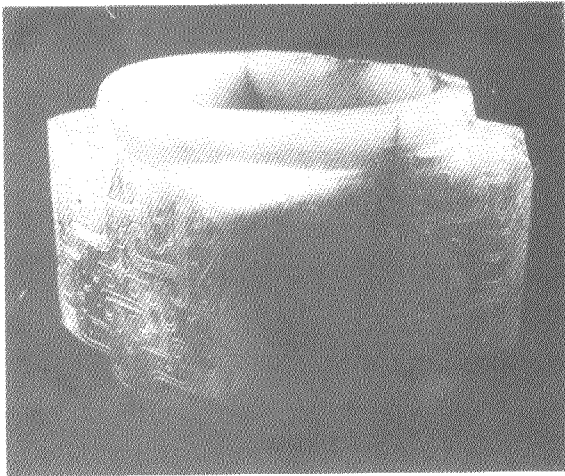
图版三八 宋代太一莲舟嵌片



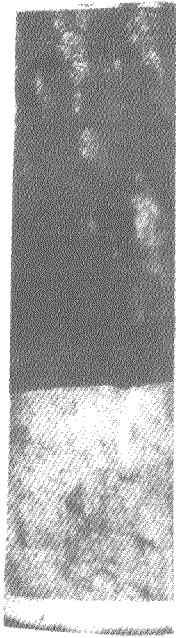
图版三三 西周缀玉面罩(河南三门峡虢国墓地出土)



图版三四 春秋人首蛇身玉饰(河南光山黄君孟墓出土)



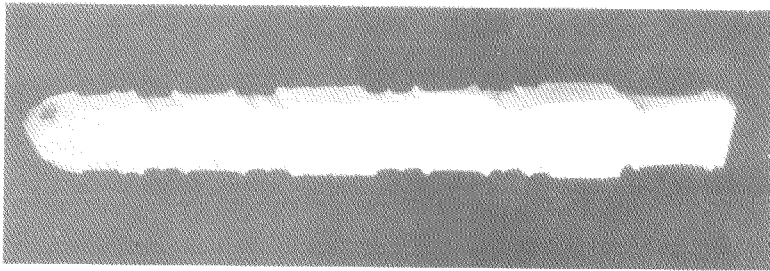
图版三五 战国兽面纹玉琮(湖北随县曾侯乙墓出土)



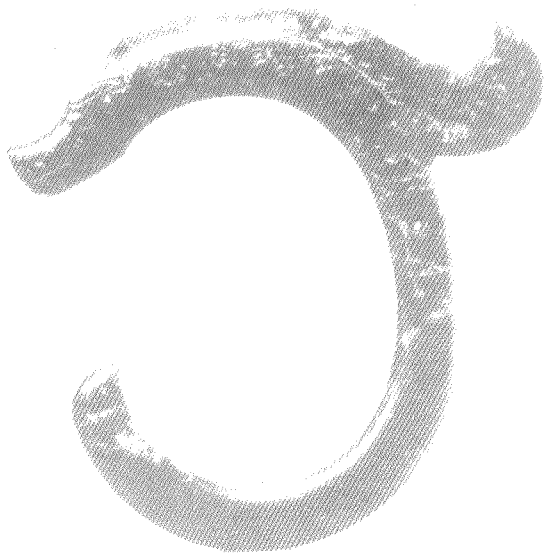
图版三〇 新石器时代
龙山文化玉
 spindle (山东日照两城镇采集)



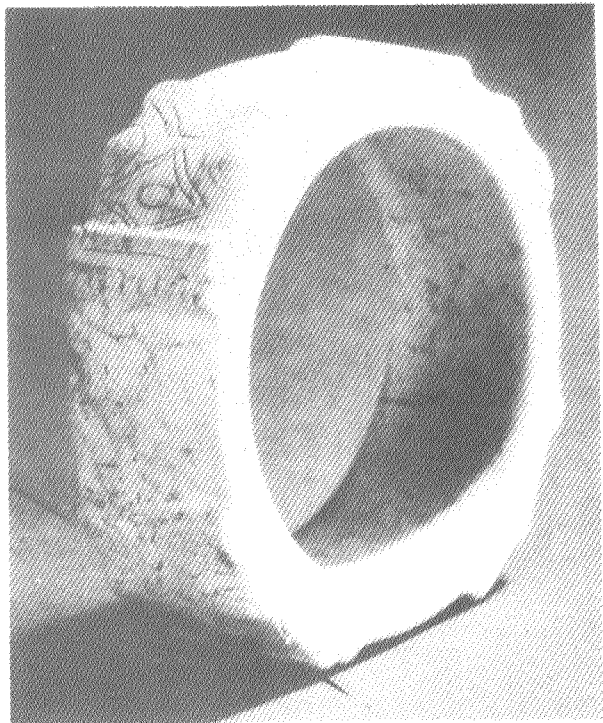
图版三一 商代玉簋(河南殷墟妇好墓出土)



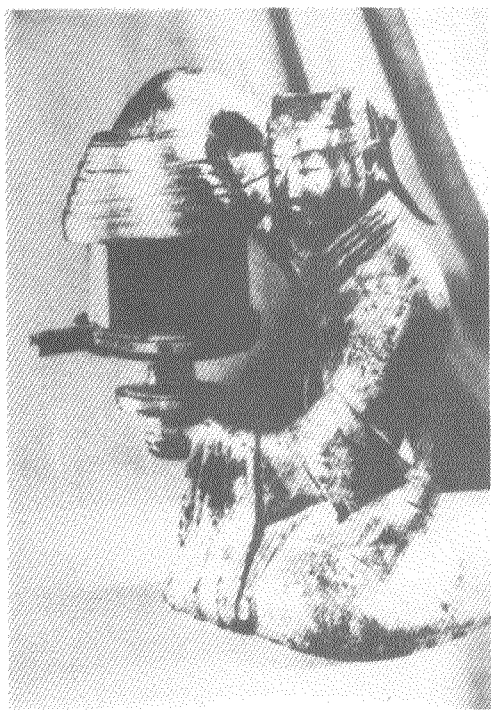
图版三二 商代玉柄形饰(河南偃师二里头遗址出土)



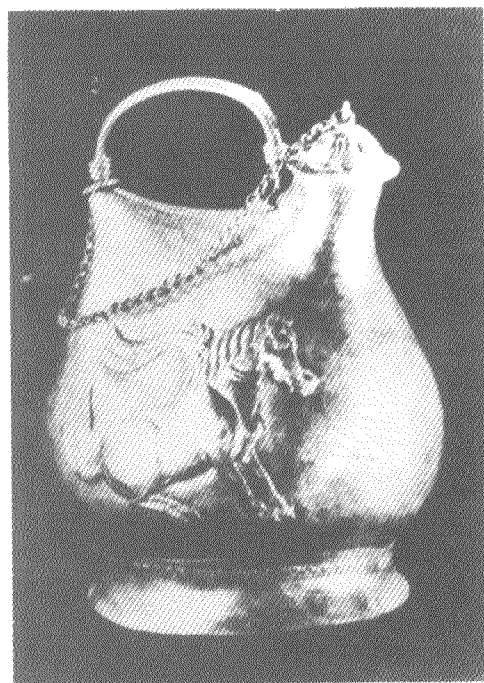
图版二八 新石器时代红山文化玉龙(内蒙古翁牛特旗三星他拉村墓葬出土)



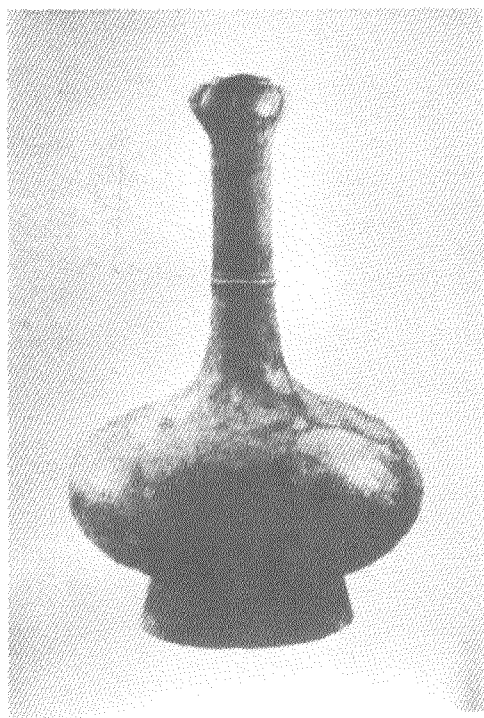
图版二九 新石器时代良渚文化玉镯(浙江余杭瑶山墓葬出土)



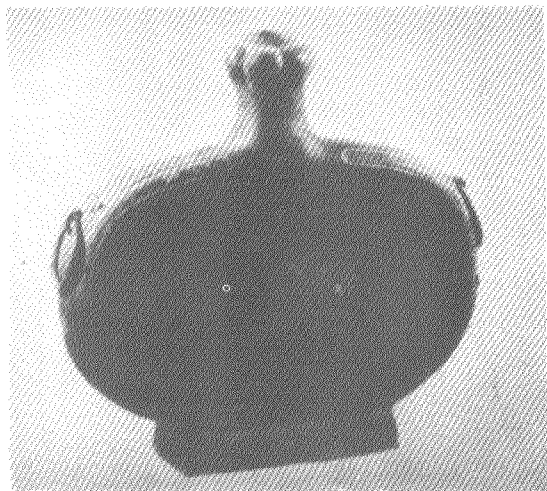
图版二六 西汉鎏金“长信宫”灯(河北满城陵山汉墓出土)



图版二七 唐代鎏金舞马衔杯银壶(西安何家村出土)



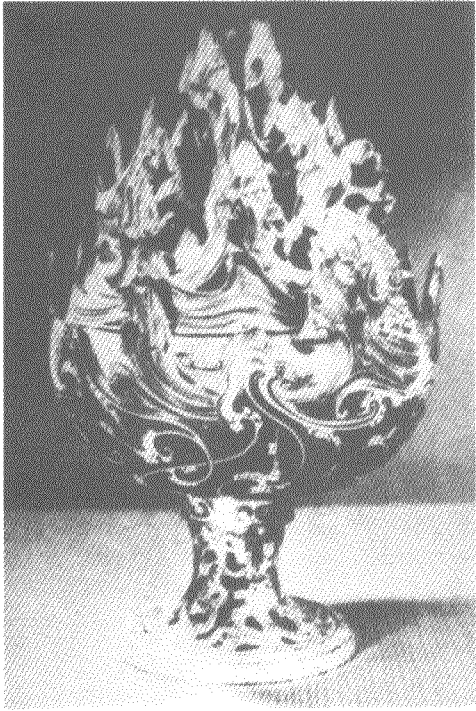
图版二三 西汉铜蒜头壶(湖北云梦大坟头出土)



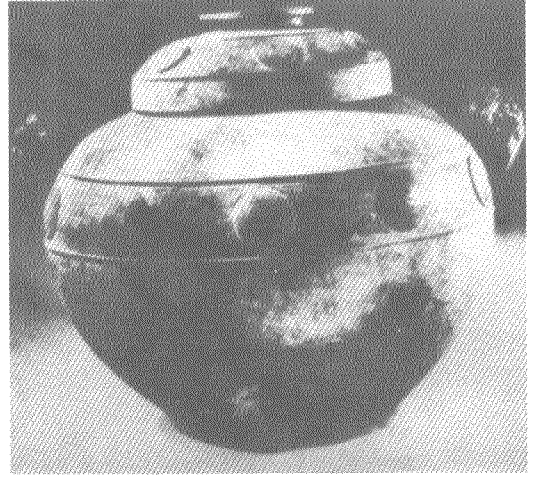
图版二四 西汉铜扁壶(湖北云梦大坟头出土)



图版二五 杀人祭铜柱贮贝器(汉代)(云南晋宁石寨山滇墓出土)



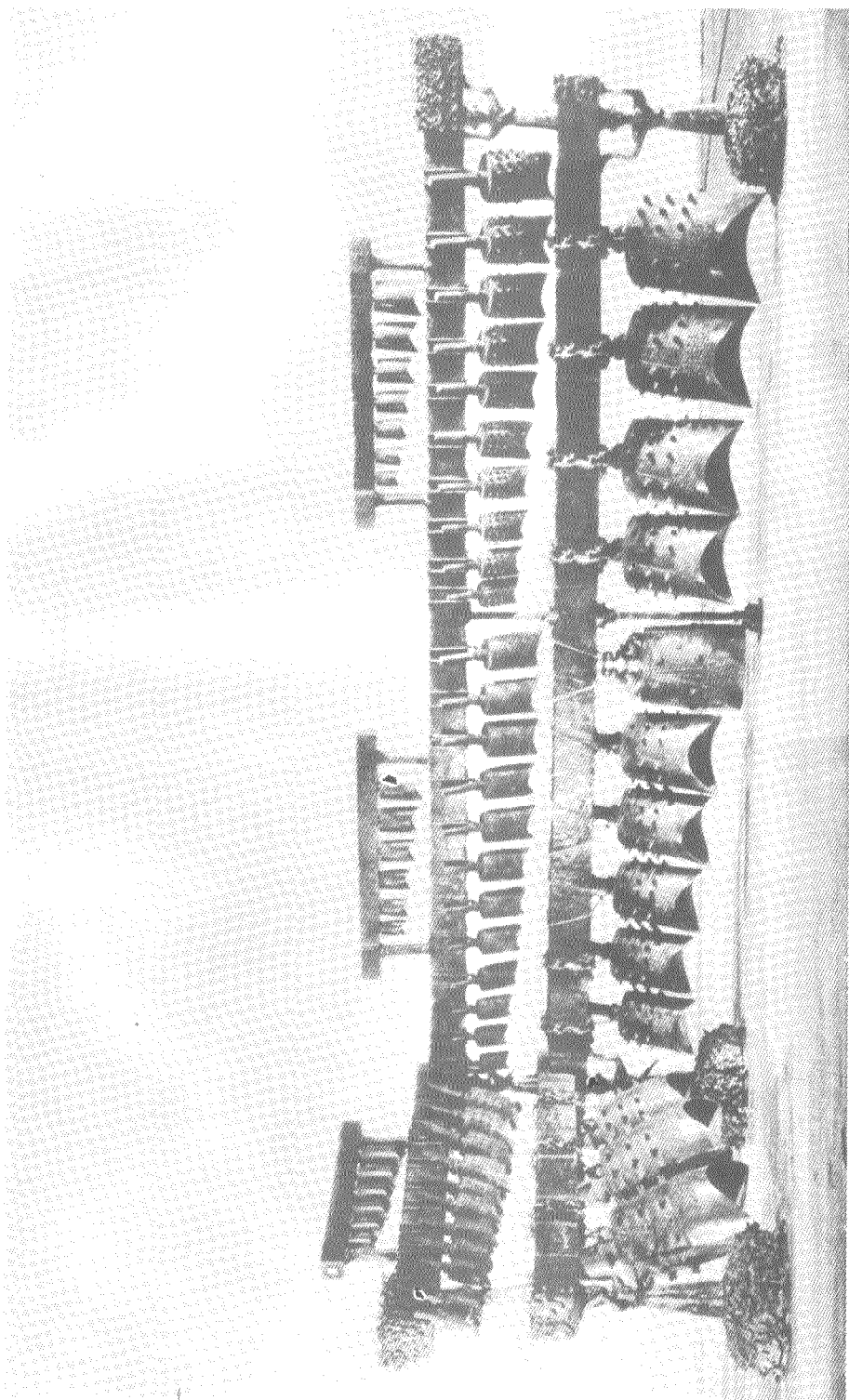
图版二〇 西汉错金博山炉(河北满城陵山汉墓出土)



图版二一 春秋铜浴缶(河南浙川下寺2号墓出土)



图版二二 铜四骑士贮贝器(汉代)(云南晋宁石寨山滇墓出土)



图版一九 铜编钟及钟虞(战国)(湖北随县曾侯乙墓出土)