

中国公路交通史丛书

中国丝绸之路交通史



人民交通出版社

中国公路交通史丛书

中国丝绸之路交通史

交通部中国公路交通史编审委员会

人民交通出版社

内 容 提 要

本书系统记述了丝绸之路交通的形成、开拓、变化、发展的历史全过程，并分阶段、分门别类地记述了丝绸之路的走向、桥梁、渡口、关隘设置以及组成驿道和驿站的管理模式和机构，同时还记述了丝绸之路沿线区域历代经济、文化交流的主要史况和经丝绸之路进行的政治、军事活动。为结合时代进步，本书还介绍了现代亚欧大陆桥的交通观念及其促进沿途各国（包括我国西北各省、区）的经济发展概况。

编著人员通过本书反映出交通和贸易、经济、宗教、文化、军事、政治诸多方面的互动和互促进作用，以及各历史阶段交通和经济的因果、主从关系的变化，为广大读者从不同角度、不同侧面来了解影响社会各历史阶段形成、演绎和变化的速度，提供了丰富的参考资料；对交通行业的领导、管理人员以及研究交通、探索历史规律的学者们，提供了丰富的史实和借鉴，启迪思考分析，不无裨益。

交通部中国公路交通史编审委员会

主任委员：王展意

副主任委员：蔡维之（常务） 杨盛福 郭生海

委 员：毛家安 姚新民 金增洪

张叔辉 李宗琦 刘天璞 张忠晔

李振江 刘玉更 刘承先 刘以成

戴 竞 王能何 阎 庸 吕惠元

吴善瑞 杨 靖 朱振良 刘奎乡

米增福

编审委员会办公室

主 任：金增洪（兼）

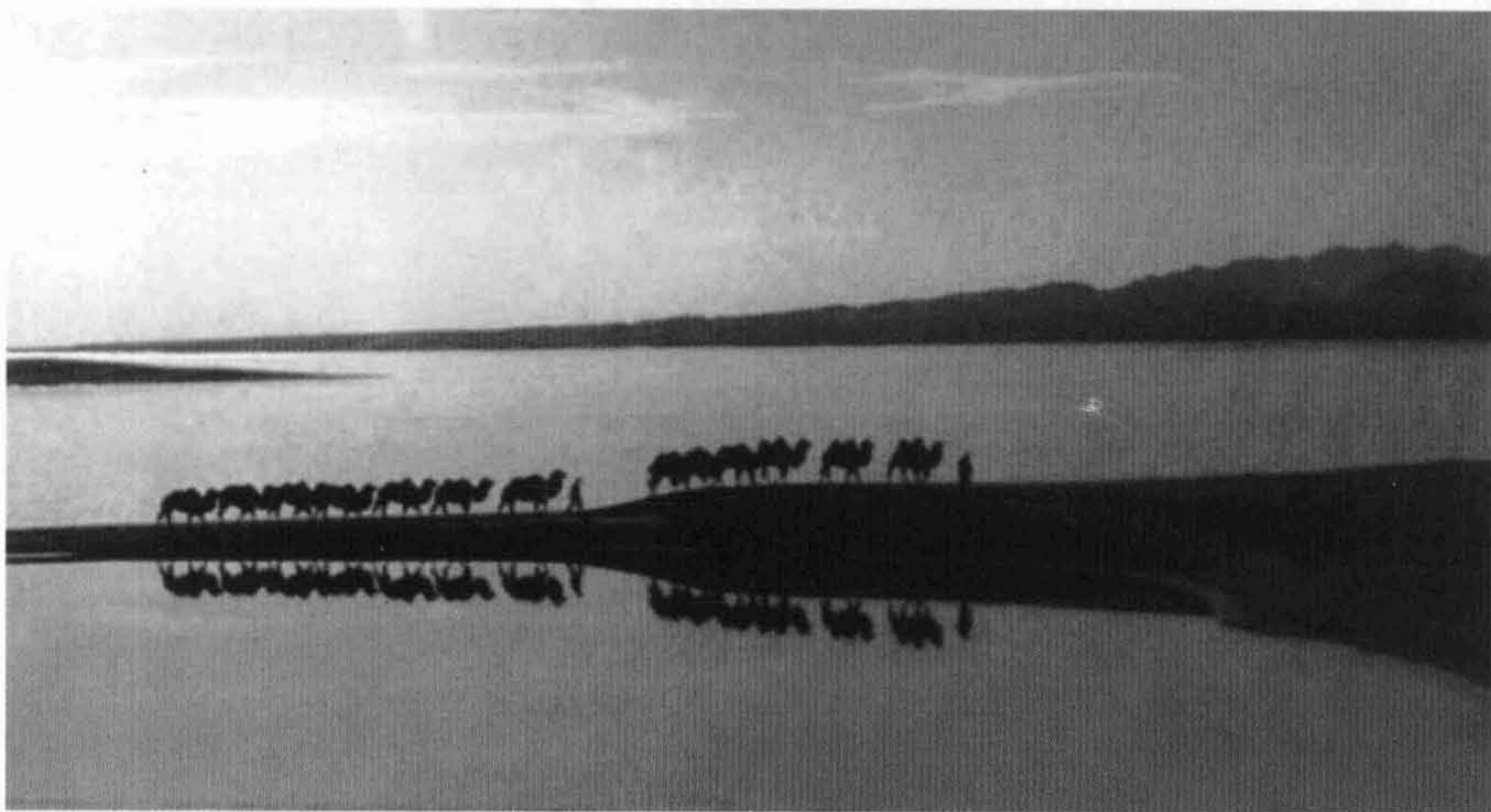
秘 书：龚灿碧

《中国丝绸之路交通史》编写领导小组

组 长：蔡维之
副 组 长：张玉堂 许瑞林 陈 琦 张圣城
高素云 郝锦义 赵保军
成 员：蔡维之 张玉堂 许瑞林 陈 琦
张圣城 高素云 郝锦义 赵保军
周治敦 伊国清 李秉祥 周明新
鲁人勇 樊金林 龚灿碧
顾 问：杨建新 钱伯泉

《中国丝绸之路交通史》编写组

主 编：陈 琦 周治敦
副 主 编：伊国清 李秉祥 周明新 鲁人勇
樊金林 龚灿碧
编 写 人 员：(以姓氏笔画为序)
伊国清 刘秉德 陈 琦 李天泰
张军武 周得京 龚灿碧
图 片 编 辑：蔡富选
工 作 人 员：刘端遂 刘 芸 冯惠珍 张国藩
骆喜春



沙漠绿洲道上的驼队

编写组 供



河南灵宝东北 15 公里处的秦函谷关

白宪州 摄



甘肃河西走廊的
汉长城烽燧遗迹

蔡富选 摄

甘肃武威出土
的部分汉简

思玉 供



陕西汉中境内的张骞墓

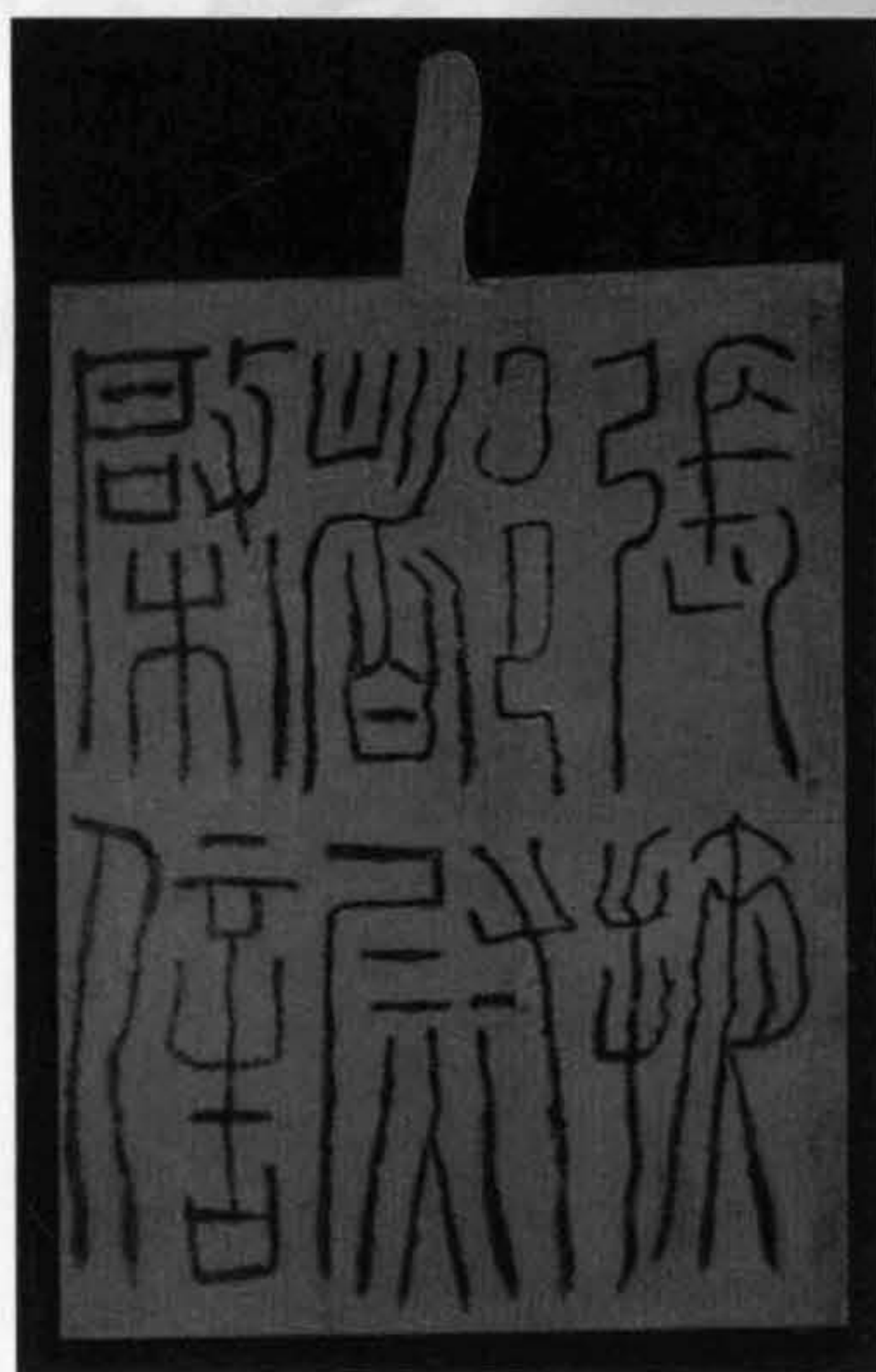
张纪平 摄





甘肃武威雷台汉墓出土的铜奔马(仿制)

蔡富选 摄



甘肃金塔出土西汉时期的“张掖都尉棨信”

思玉 供



宁夏固原出土的波斯鎏金银壶

思玉 供





河南洛阳汉魏故城遗址

蔡富选 摄



青海湟源东南的西汉临羌故城遗址

青海交通厅史志办 供



甘肃张掖西北的“黑水国”遗址

蔡富选 摄





甘肃玛曲黄河渡口

思玉 供



新疆库尔勒东北的铁门关

赵振祥 摄



新疆吐鲁番交河故城遗址

赵振祥 摄



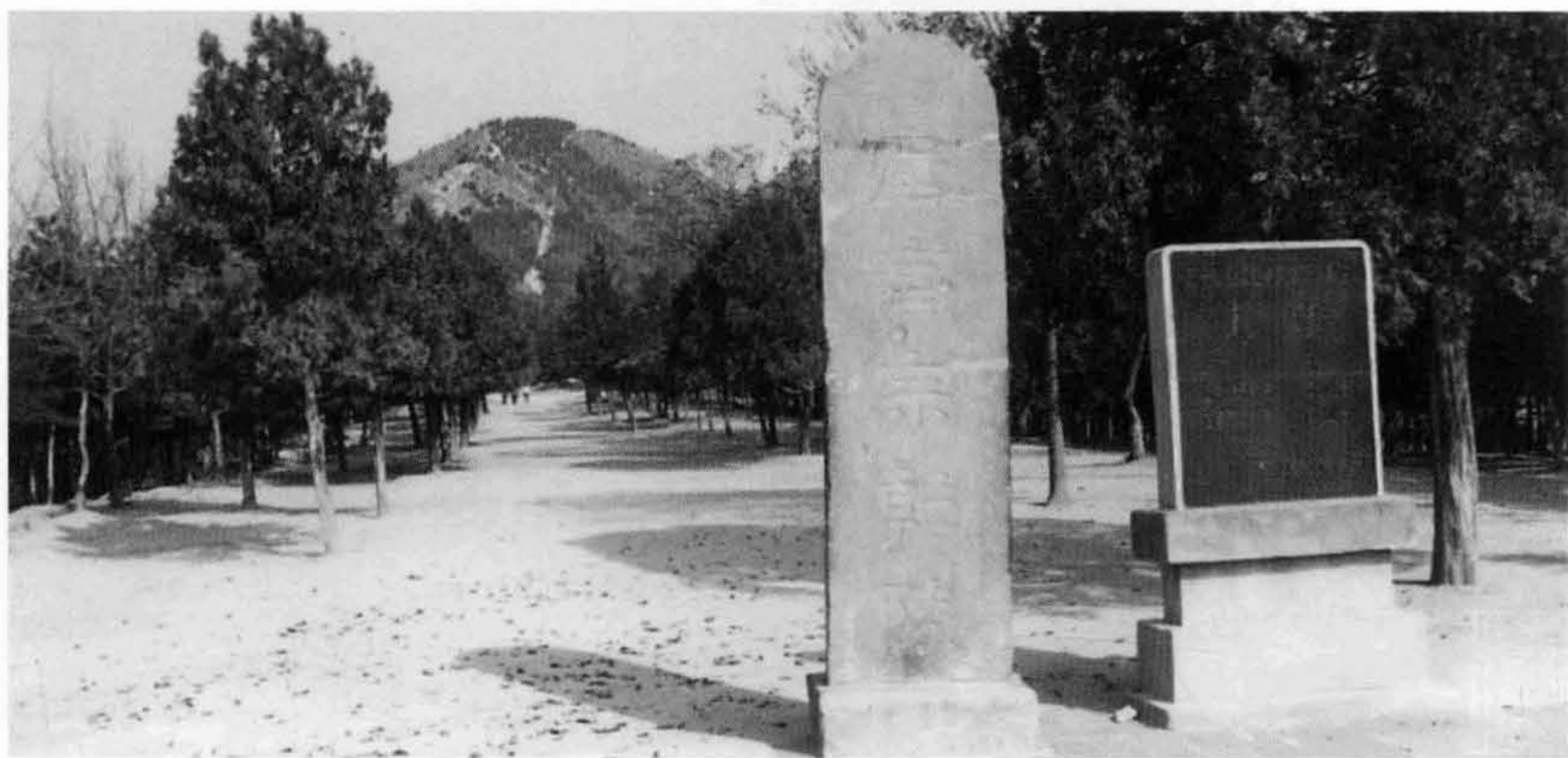
青海玉树杂多县子野之松
多的唐蕃古道驿站——婆驿遗址
青海交通厅史志办 供



河南洛阳晋墓出土的铜三轮鸮车
蔡富选 摄



陕西西安出土的唐鎏金
舞马衔杯银壶
蔡富选 摄



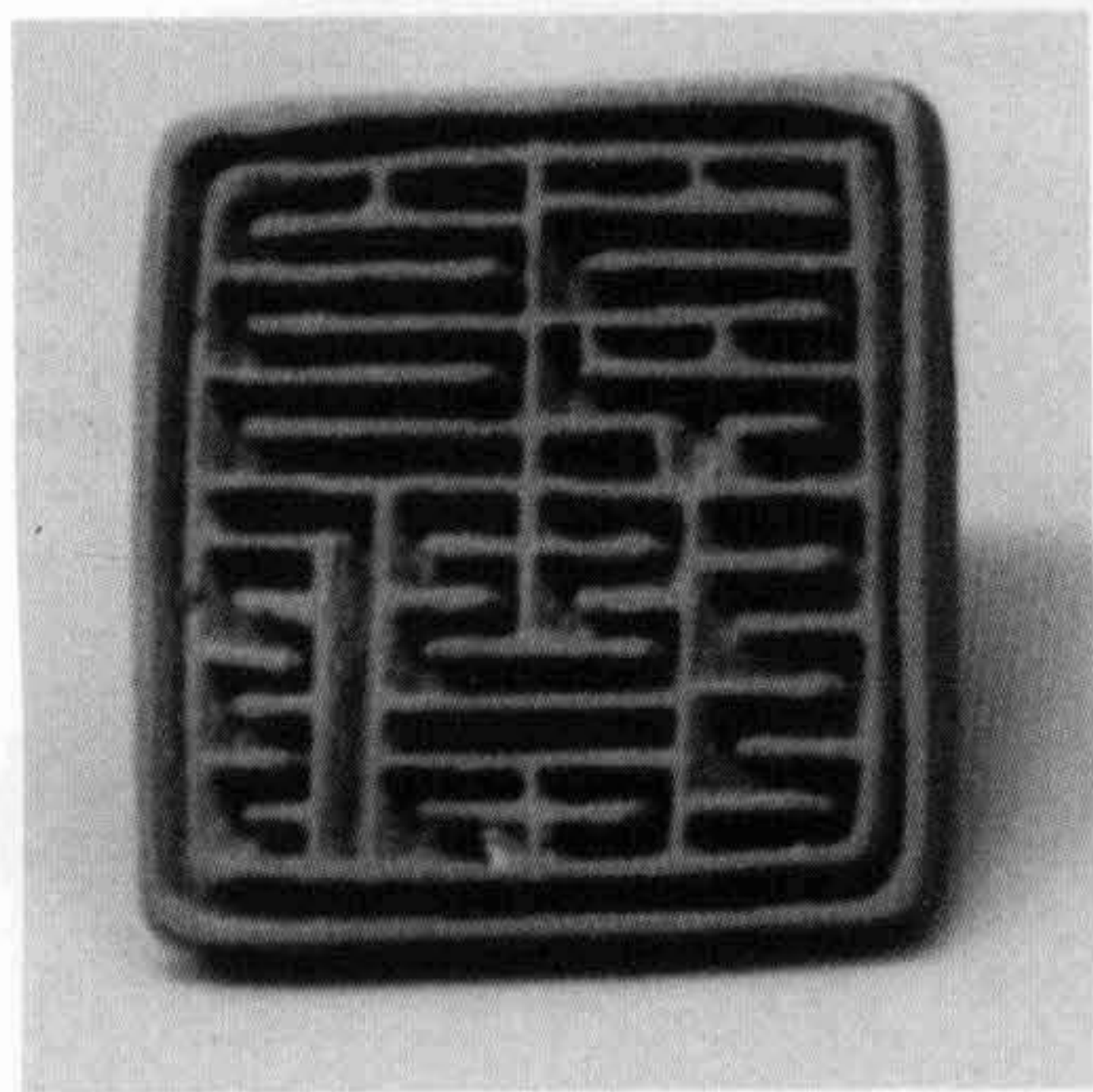
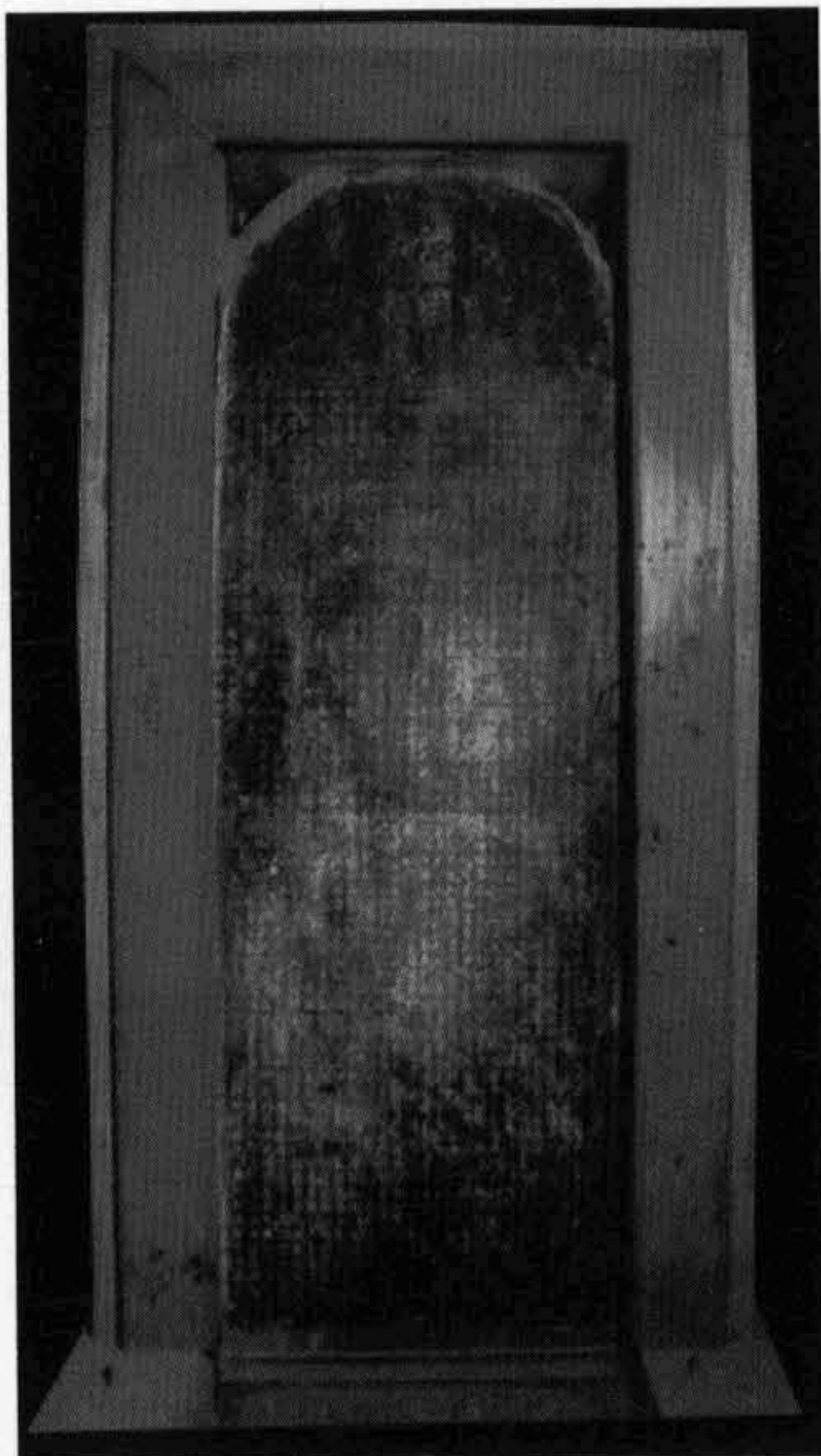
陕西乾县境内的乾陵

蔡富选 摄



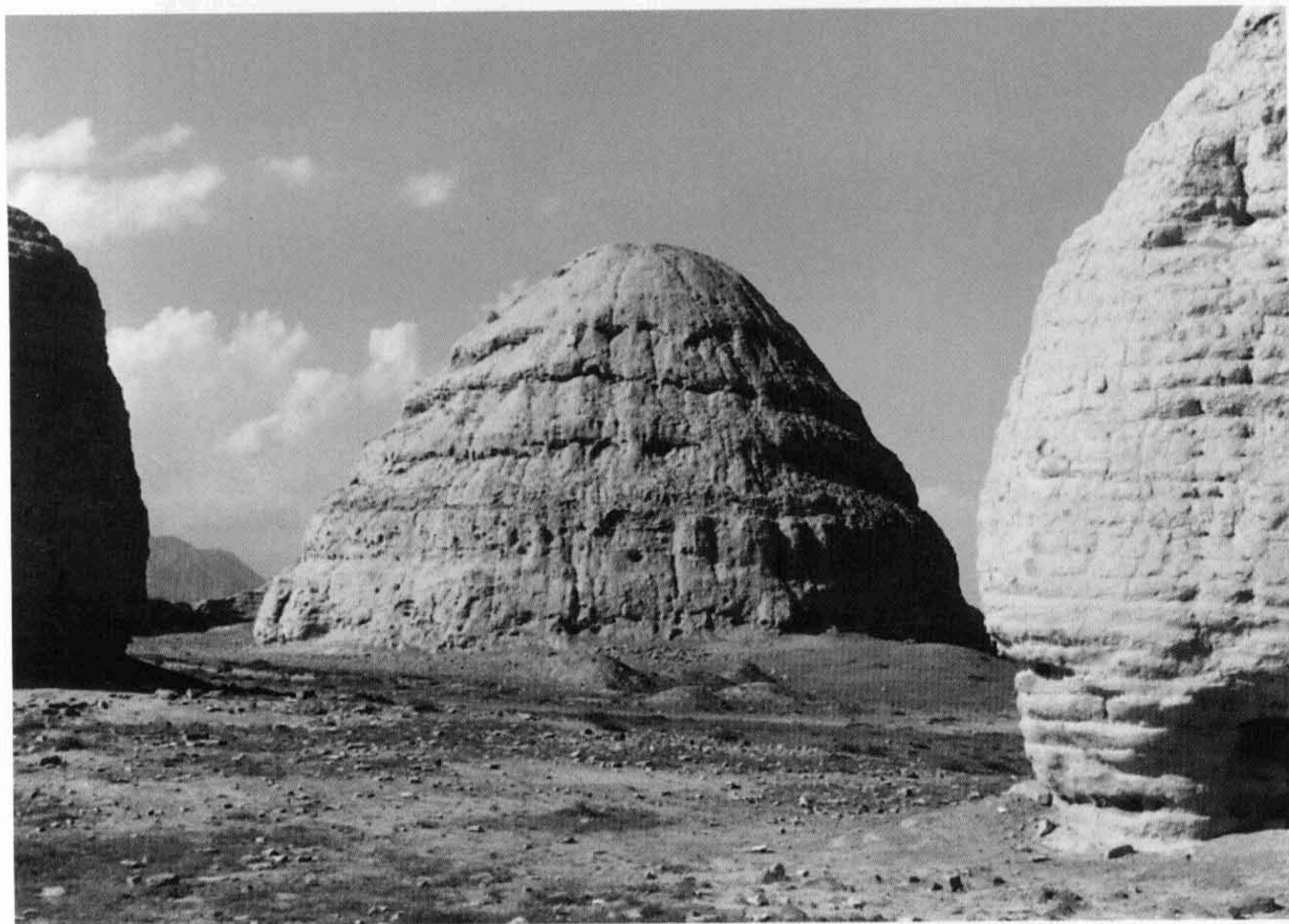
甘肃武威文庙
内的西夏碑

蔡富选 摄



陕西西安出土的西夏文印

蔡富选 摄



宁夏西夏王陵墓群之一

蔡富选 摄





腰牌

令牌

明代嘉峪关守城官兵佩带的腰牌和持有的令牌

思玉 供



甘肃嘉峪关明代悬壁长城

蔡富选 摄



新疆伊犁将军府(清代)

谢玉敏 供



河南洛阳白马寺



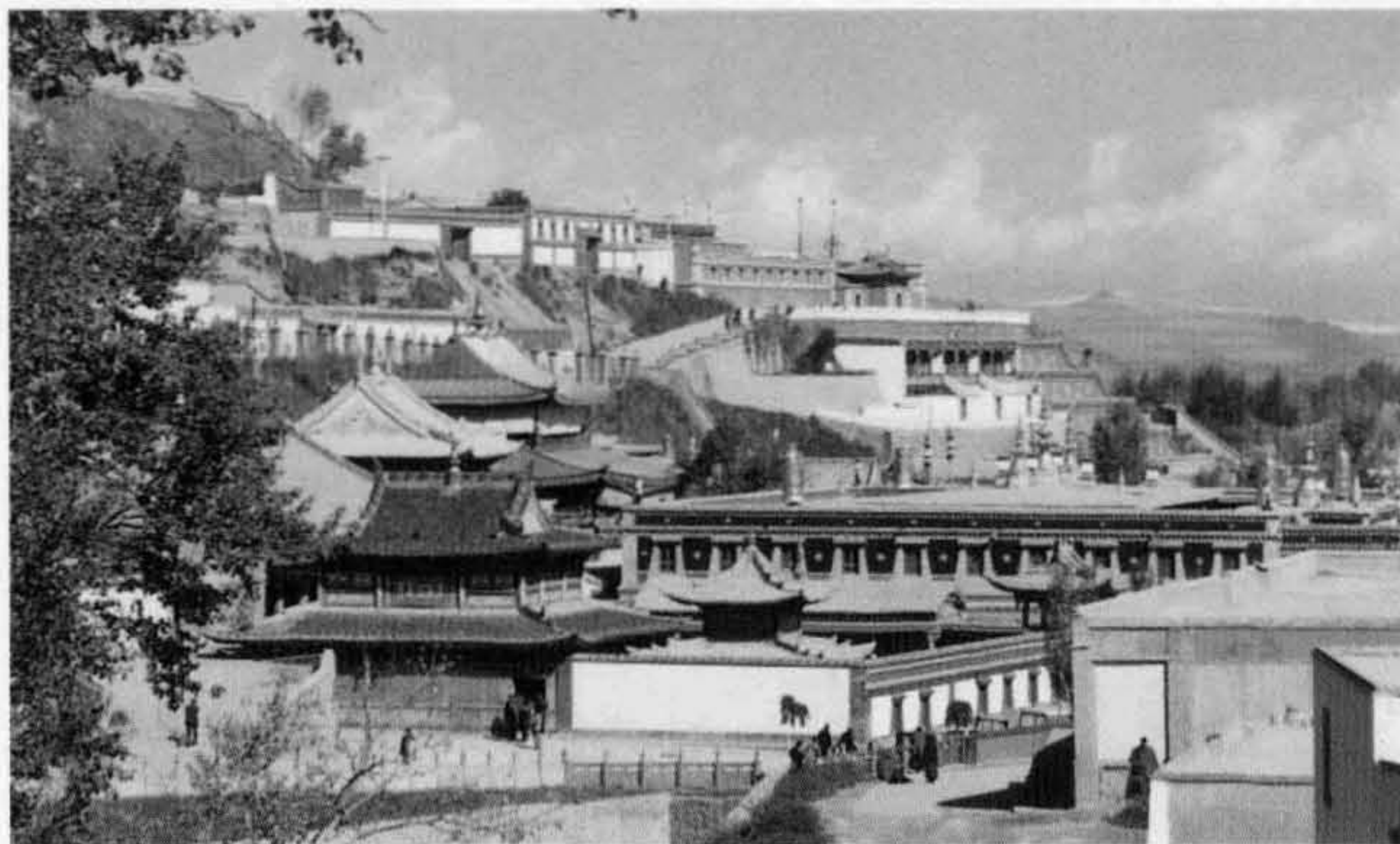
蔡富选 摄

陕西扶风法门寺



蔡富选 摄

青海湟中塔尔寺



蔡富选 摄





陕西西安大雁塔

蔡富选 摄



陕西长安兴教寺

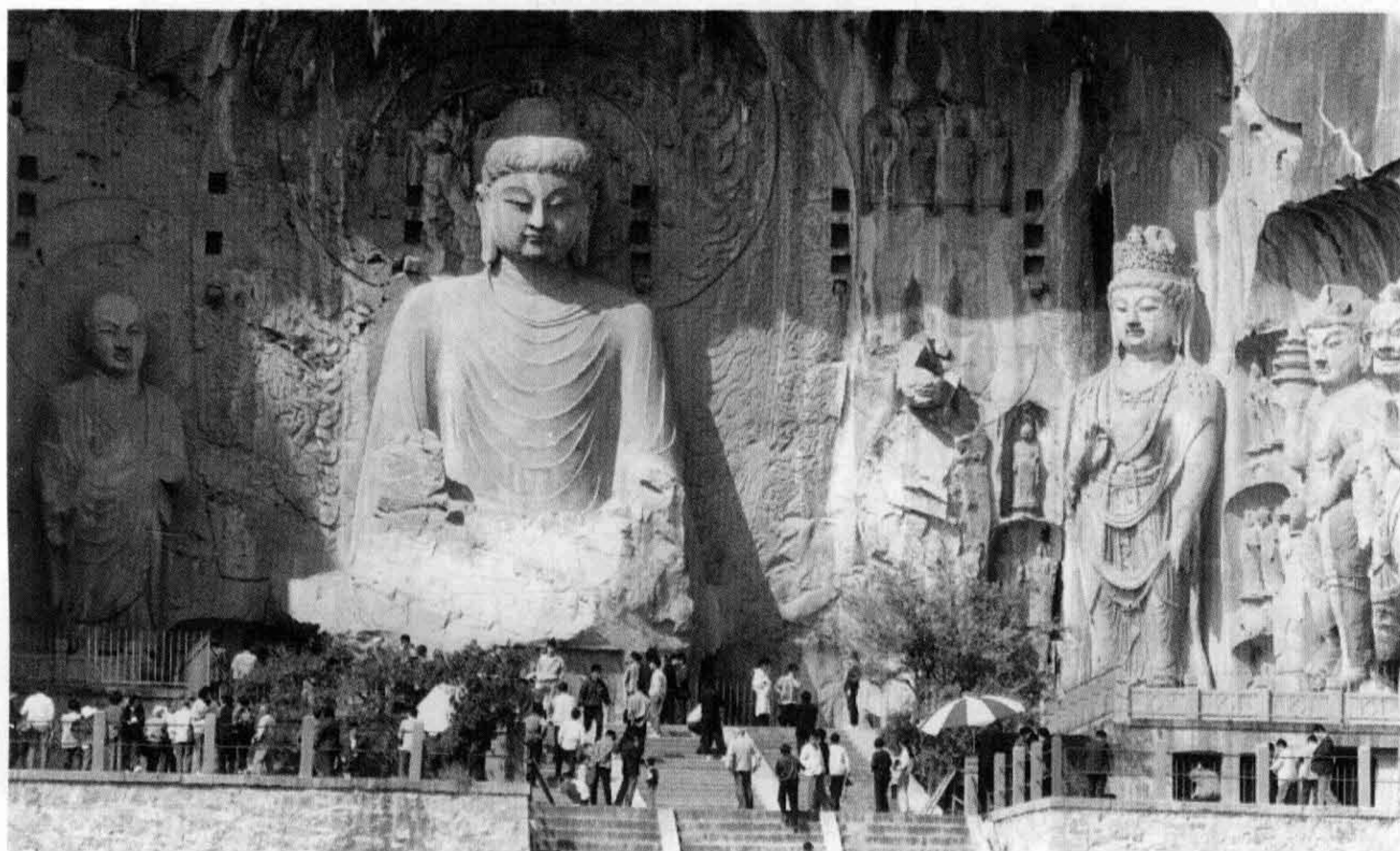
蔡富选 摄



新疆库车西北的昭怙厘大寺遗址

赵振祥 摄





河南洛阳龙门石窟奉先寺

孙德侠 摄



甘肃永靖炳灵寺石窟大佛

蔡富选 摄



甘肃敦煌莫高窟大佛楼

蔡富选 摄