

汽车美容维修技术图解词典

林生趣 主编

林维成

杨羽雯

张书旭

副主编

图书在版编目 (CIP) 数据

汽车美容维修技术图解词典/林生趣主编. —北京:
化学工业出版社, 2007.7
ISBN 978-7-122-00379-9

I. 汽… II. 林… III. ①汽车-车辆保养-词典-英、
汉②汽车-车辆修理-词典-英、汉 IV. U472-61

中国版本图书馆 CIP 数据核字 (2007) 第 063136 号

责任编辑: 夏叶清 张 琼 郑叶琳 装帧设计: 郑小红
责任校对: 宋 玮

出版发行: 化学工业出版社 (北京市东城区青年湖南街 13 号 邮政编码 100011)
印 刷: 北京彩桥印刷有限责任公司
装 订: 三河市万龙印装有限公司
880mm×1230mm 1/32 印张 13¼ 字数 412 千字
2007 年 10 月北京第 1 版第 1 次印刷

购书咨询: 010-64518888 (传真: 010-64519686) 售后服务: 010-64518899
网 址: <http://www.cip.com.cn>
凡购买本书, 如有缺损质量问题, 本社销售中心负责调换。

定 价: 60.00 元

版权所有 违者必究

作者名单

主 编 林生趣

副主编 林维成 杨羽雯 张书旭

编 者 (按拼音顺序排序)

曹 畅 陈 宏 陈俊彦 崔书中 丁怡琼 冯 伟
胡伟民 黄日明 黄文辉 靖卫红 李会强 李晓晖
李英华 廖 宁 林健辉 卢斌贵 罗 飞 邵康文
宋海燕 孙 浩 谭 杰 王晓炎 辛 枝 徐 培
薛 伟 尹传忠 张林芳 张伟中 周文权 周应杰
朱未扬

前 言

自我国改革开放以来，随着城乡物资交流、交通道路的改善，人民生活不断提高，汽车工业迅猛发展，已成为工业发展的一大支柱，汽车拥有量以惊人速度在递增，各种轿车、小客车、货车、自卸车等车型的国产、组装、进口车涌现在市场上，私人拥有汽车成为现代家庭追求的时尚，随着人民生活不断改善、市场经济的发展以及我国加入世界贸易组织（WTO），各款汽车进入百姓家庭已成为现实。

目前，越来越多的汽车和外语爱好者及汽车维修专业保养人员，都需要有一本在汽车装饰和维修方面能具体定位的汉英对照的工具书。《汽车美容维修技术图解词典》是一本以汽车为题材的汉英对照图解词典，可帮助读者认识和加深对汽车的了解，更可帮助读者学习汽车相关的英语词汇。通过图解形式使读者对汽车的名词、术语有比较直观的认识，能够满足读者不同方面的学习需要。本词典分类编排，图文对应，给出了汽车部位的中文名和英文名，从不同角度介绍了汽车的方方面面，是一本适合汽车爱好者及翻译工作者的参考书。本词典编写新颖独特，内容丰富充实，涵盖了车外美容、厢内美容、汽车发动机、底盘和电器设备等，为英语爱好者和车主及汽车装饰、维修人员提供中英文对照词目。编者从各方面收集和整理了部分汽车的图片，并结合经验编写出本词典。由于编写时间仓促，水平有限，书中难免有不当之处，恳请读者多提宝贵意见。

编 者

2007年1月

使用说明

一、本书以图解形式介绍了汽车美容装饰及维修方面的相关知识。共收图 719 张，收词及术语约 5000 余条。包括车外美容、厢内装饰、发动机、底盘及电器设备等方面。

二、全书按专业分类编排，图下注出相应部位、部件的中、英文名称。

三、书后附有书中注有的中、英文名称索引。

(1) 中文名称索引 按中文拼音排序，拼音相同时按声调，声调相同时按笔画顺序排列，笔画相同时，按笔形顺序（横、竖、撇、点、折）排列。数字、符号不参加排序。

(2) 英文名称索引 按英文字母顺序排列，数字、符号不参加排序。

(3) 中、英文名称后对应的数字为该名称在正文中的编号和注册号。如：垫带 11.7-3；protecting rubber cover 14.118-5。

目 录

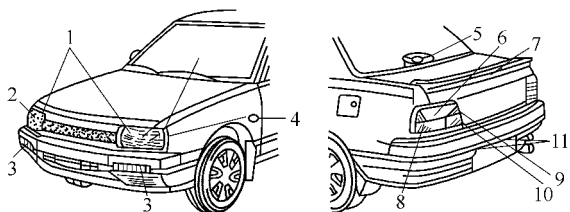
1	汽车灯类	1
2	防盗器	9
3	蓄电池	21
4	汽车空调	25
5	汽车音响	40
6	电喇叭	46
7	搭铁形式的电器及其他	49
8	交流发电机和调节器的拆装和维护	51
9	汽车电器安装与检测	112
10	现代汽车的新结构	115
11	车轮与轮胎	117
12	自动变速器的故障排除	125
13	发动机	140
14	底盘	173
15	换油	218
16	汽车主要技术性能检测	221
17	座椅	232
18	车壳美容	244
19	清洗	254
20	车壳护理	256
21	漆面处理基础	258
22	漆面处理技术	262
23	车壳的表面处理技术及汽车形象设计	272
24	车壳附件	273
25	汽车厢内装修基础	293
26	汽车厢内装修技术	297
27	汽车塑料件的装修	298
28	汽车厢内附件护理	301
	中文名称索引	310
	英文名称索引	311

1

汽车灯类

Lamps of the Autocars

1.1 汽车照明系统图 The autocar lamp system



1—前大灯 anterior headlamps

2—车宽灯 lamps of autocar width

3—前转向灯 anterior turning lights

4—侧转向灯 lateral turning lights

5—高空停车灯 high-altitude parking lamp

6—尾灯/停车灯 taillamp parking lamp

7—发光二极管停车灯 luminescencediode parking lamp

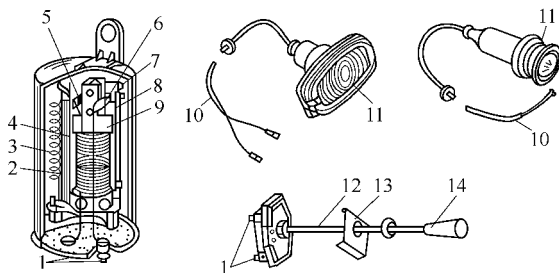
8—转向灯 turning lights

9—反光镜 viewfinder/reflector

10—倒车灯 backup lamp/reversing lamp

11—牌照灯 license lamp

1.2 汽车转向灯结构 Structure of the autocar turning lights



1—导线接头 lead tie-in

2—电热线 electrothermal line

3—电阻 resistance

4—闪光灯线路电枢 flashlamp circuitry

armature

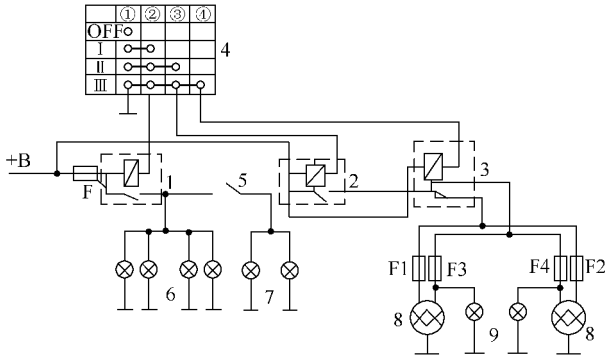
5—闪光灯接点 flashlamp contact

6—指示灯接点 indicator lamp contact

7—电枢止动件 armature motion-stopping piece

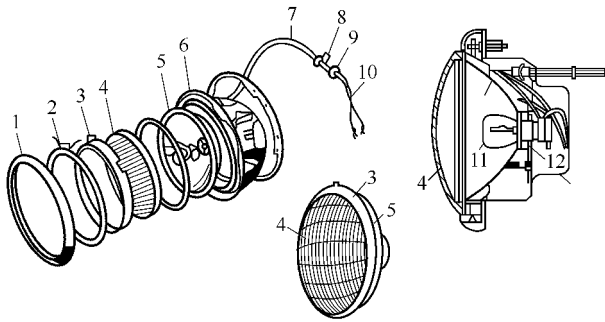
- 8—指示灯电枢 indicator lamp armature
- 9—电磁铁芯 electro-magnetic core
- 10—导线护管 lead protecting canal
- 11—闪光灯玻璃 flashlamp glass
- 12—闪光灯开关杠杆 flashlamp switch lever
- 13—装饰板 decoration board
- 14—开关把手 switch knob

1.3 汽车灯光控制电路 The control circuit of the autocar lamp



- 1—小灯继电器 small lamp relay
- 2—灯光继电器 lamp relay
- 3—变光继电器 varying lamp relay
- 4—灯光组合开关 lamp combination switch
- 5—雾灯开关 foglamp switch
- 6—小灯 small lamp
- 7—雾灯 foglamp
- 8—前照灯 front lamp
- 9—远光灯 high beam

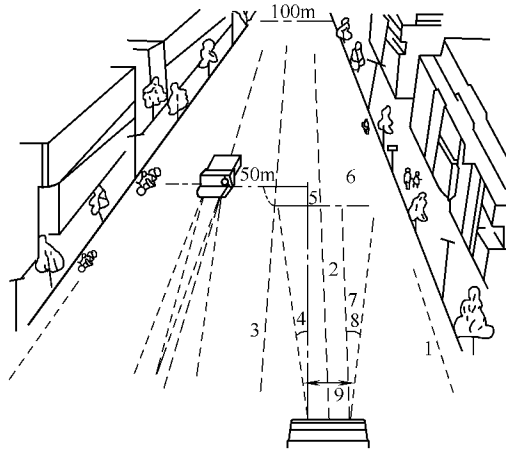
1.4 汽车前照灯结构 The anterior-lamp structure of the autocer



- 1—灯外圈 exterior ring of the lamp
- 2—固定弹簧 fixed spring
- 3—定位环 orientation ring
- 4—玻璃 glass
- 5—反射镜 reflecting lens
- 6—灯外壳 exterior shell of the lamp

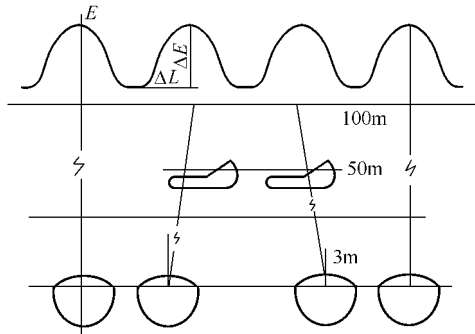
- | | |
|--------------------------------------|-------------------------|
| 7—导线绝缘管 insulation canal of the lead | 10—导线 lead |
| 8—导线架 rack of the lead | 11—灯泡 bulb |
| 9—导线绝缘圈 insulation ring of the lead | 12—插座 electrical outlet |

1.5 汽车前照灯近光照明透视位置 The clairvognance position of the autocars

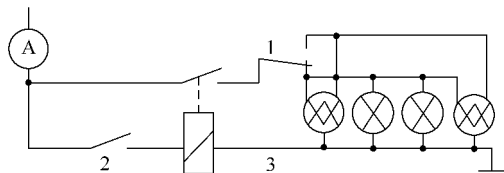


- | | |
|-----------------------------------|--------------------------------------|
| 1—慢车道中心 center of slow driveway | 6—路面投光 casting lamp road surface |
| 2—快车道中心 center of fast driveway | 7—右灯光轴 right lamp axis |
| 3—道路中心 center of the road | 8—右投光角 right angle of casting lamp |
| 4—左投光角 left angle of casting lamp | 9—屏幕明区光形 screen bright shape of lamp |
| 5—左灯光轴 left lamp axis | |

1.6 前照灯组合均匀性调光图 The adjustment of lamp uniformity in pre-lamp combination

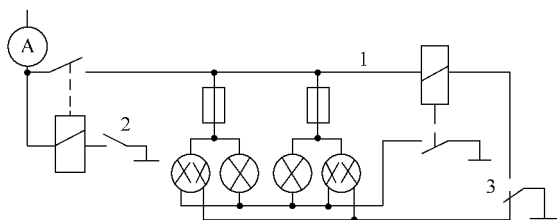


1.7 内搭铁式前照灯电路 The pre-lamp circuit of the interior iron-building



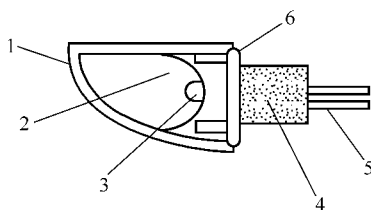
1—变光开关 lamp-varying switch 3—灯光继电器 lamp relay
2—灯光开关 lamp switch

1.8 外搭铁式前照灯电路 The pre-lamp circuit of the exterior iron-building



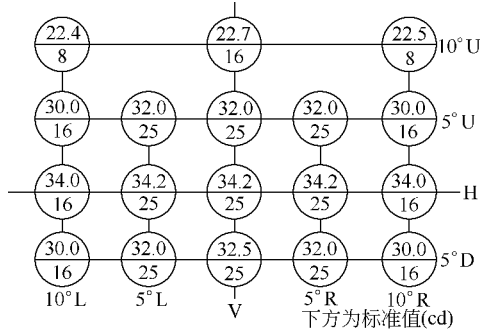
1—灯光继电器 lamp relay 3—变光开关 lamp-varying switch
2—灯光开关 lamp switch

1.9 氖放电管式高位灯结构 The neon-discharging tubular structure of perch lamp

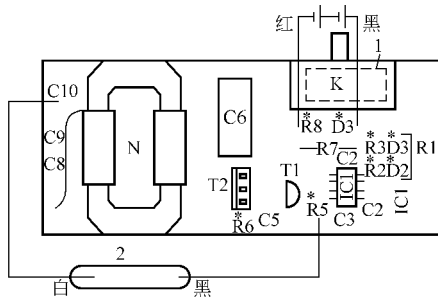


1—泡壳 bulb shell 4—变频器 frequency-conversing implement
2—反射镜 reflecting lens 5—插头 connector plug
3—氖放电管 neon-discharging tube 6—基座 basic seat

1.10 FMVSS No. 108 的配光性能 The compounding capability of FMVSS No. 108



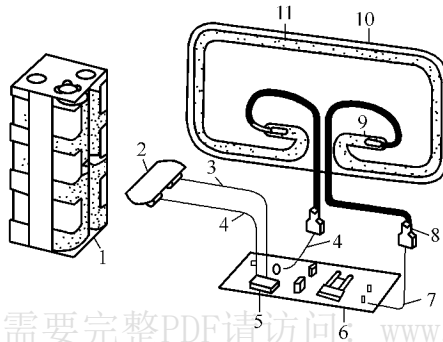
1.11 驱动电路布置 Collocation of Driving Circuit



1—剪去 cut

2—氖（氩）充气管 neon (argon) charging

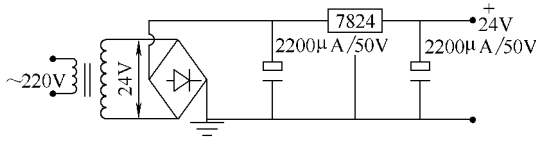
1.12 驱动电路连接图 Connecting diagram of the driving circuit



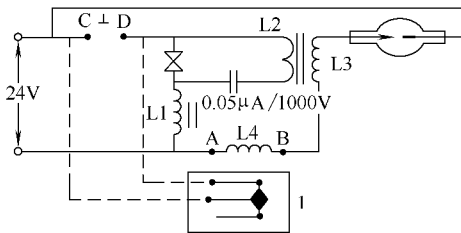
- 1—电池组 battery
- 2—电池夹 battery nip
- 3—红线 red line
- 4—黑线 black line
- 5—滑动开关 gliding switch
- 6—电路板 circuit board

- 7—白线 white line
- 8—插接器 inserting and connecting implement
- 9—电极 electrode
- 10—塑料罩 plastics cover
- 11—氩(氙)充气管 neon (argon) charging tube

1.13 小功率短弧氙灯直流电源电路 The direct current circuit of small-power and short-arc xenon lamp

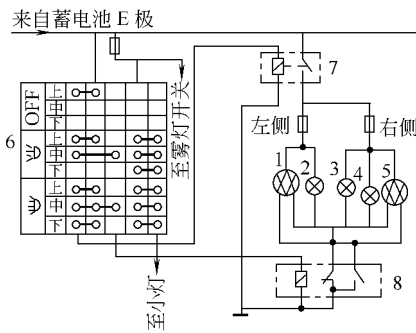


1.14 小功率短弧氙灯触发器电路 The triggering circuit of small-power and short-arc xenon lamp



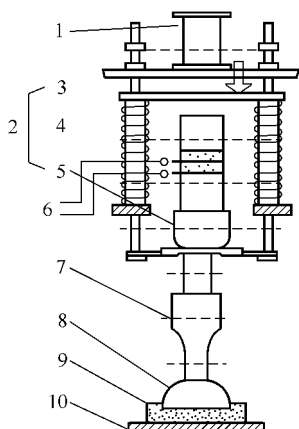
- 1—干簧管触点结构 touching-point structure of hollow reed tube
- L1—振子线圈 vibrator coil
- L2—吸铁线圈 iron-absorbing coil
- L3—线圈 coil
- L4—接线圈 connecting coil

1.15 东风 EQ3108G6D 平头长厢载货汽车灯系电路 The lamp circuit of long-compartment cropped freight autocar, Dongfeng EQ3108G6D



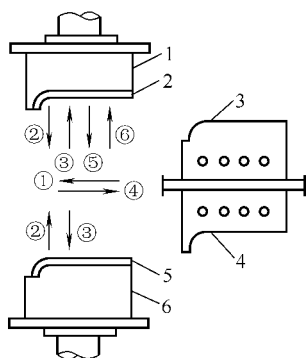
- 1—左外侧灯 (远、近光) Left lateral lamps (remote, proximal)
- 2—左内侧灯 (远光) Left interior lamps (remote lamp)
- 3—右内侧灯 (远光) right interior lamps (remote lamp)
- 4—远光指示灯 indicator of remote lamp
- 5—右外侧灯 (远、近光) right lateral lamps (remote, proximal)
- 6—车灯组合开关 the assembled switch of the autocar lamps
- 7—灯光断路器 A the lamp circuit breaker A
- 8—灯光断路器 B the lamp circuit breaker B

1.16 超声波装置 The ultrasonic equipment

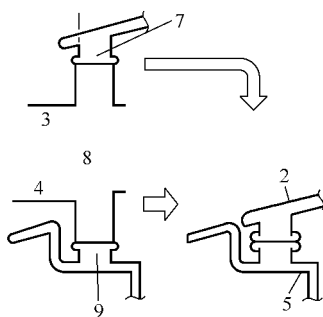


- 1—汽缸 cylinder
- 2—振子 vibrator
- 3—加压力 E adding pressure E
- 4—振子转换器 vibrator changer
- 5—固定夯头 fixed ponding head
- 6—发振器（超声波） vibrating implement
- 7—工作夯头 working ponding head
- 8—熔接物 melting connection
- 9—夹具 fixturn
- 10—定位 localization

1.17 热板机工作原理 The working principle of heating system

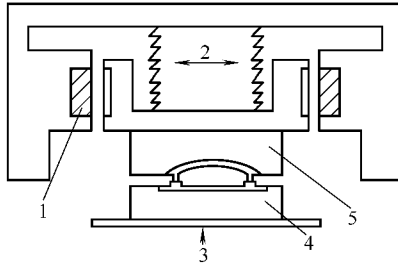


- 1—配光镜夹具 fixturn of lamp-matching lens
- 2—配光镜 lamp-matching lens
- 3—上热板 superior heat board
- 4—下热板 inferior heat board
- 5—灯体 lamp body



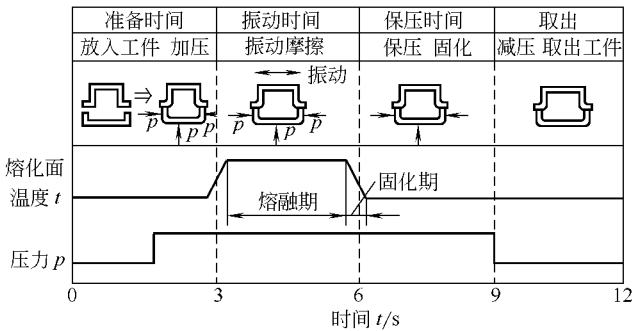
- 6—灯体夹具 fixturn of lamp body
- 7—配光镜熔接脚 melting connection foot of lamp-matching lens
- 8—加热熔接 heating melting connection
- 9—灯体熔接脚 melting connection foot of lamp body

1.18 摩擦焊接原理图 Schematic diagram of friction welding



- 1—电磁铁 electrolyzer
- 2—振动 vibrating
- 3—加压 adding pressure
- 4—静止部分 still parts
- 5—振动部分 vibrating parts

1.19 摩擦焊接的工作阶段 The working stage of attrition jointing



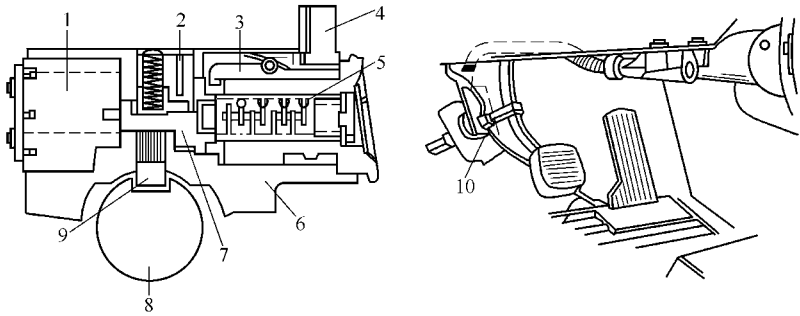
- 1—准备时间 preparation time
- 2—振动时间 vibrating time
- 3—加压时间 pressure-keeping time
- 4—取出 to take out
- 5—放入工件 to put in workpiece
- 6—加压 to add pressure
- 7—振动摩擦 vibrating friction
- 8—保压，固化 pressure keeping, solidifying
- 9—减压，取出工件 decompression, take out workpiece
- 10—熔化面温度 temperature of melting surface
- 12—熔融期 melting phase
- 13—固化期 solidifying phase

2

防盗器

Implement for guarding against thief

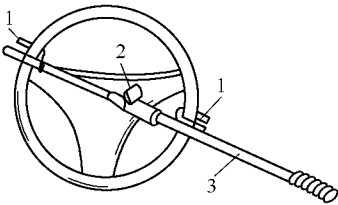
2.1 转向柱锁和制动器锁 The conversion pole and lock of brake



- 1—点火开关 ignition switch
- 2—锁止器挡块 lock-stopping block
- 3—开锁杠杆 unlocking shank
- 4—开锁按钮 unlocking button
- 5—钥匙筒 tube-shaped lock
- 6—转向柱管上托架 bracket on the tube

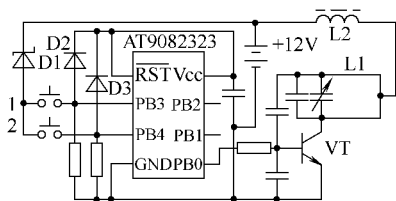
- 7—凸轮轴 camshaft
- 8—转向柱 conversion pole
- 9—锁杆 lock shank
- 10—制动器锁 lock of brake

2.2 方向盘防盗锁 The steering wheel and lock for guarding against thief



- 1—锁栓 lock bolt
- 2—锁 lock
- 3—锁杆 lock shank

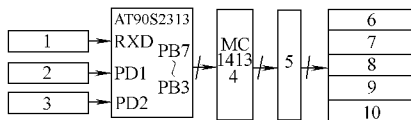
2.3 遥控器电路图 The circuit diagram of telecontrol instrument



1—设定 setting

2—解除 relieving

2.4 控制器组成框图 The block diagram of the controlling devices



1—接收解调器 receiving demodulator

2—振动传感器 vibrating sensor

3—电门锁电源 source for lock of electric switch

4—驱动器 driver

5—继电器组 relay sets

6—车门电磁铁 door electrolyzer

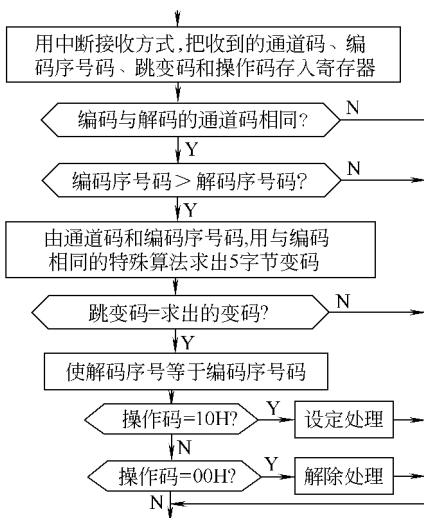
7—熄火线 flameout wire

8—扬声器 loudspeaker

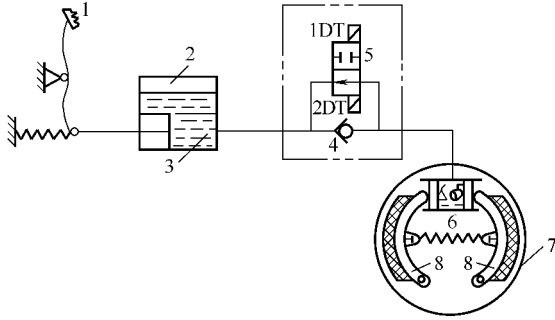
9—左转向灯 left conversion lamp

10—右转向灯 right conversion lamp

2.5 解码流程图 The flow chart of decoding

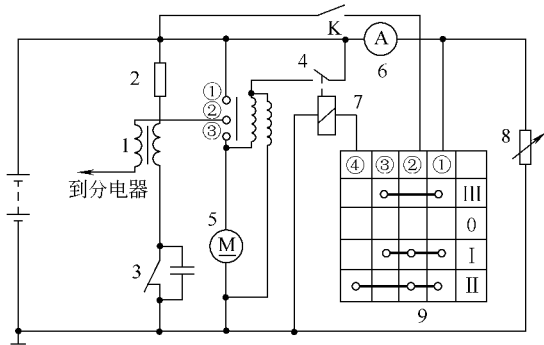


2.6 电液汽车防盗系统原理 The systemic principle of guarding against thief for electric and liquid autocar



- | | | | |
|--------|------------------|-----------|----------------------|
| 1—脚踏板 | footplate brake | 5—二位二通电磁阀 | two-and two pas- |
| 2—油池 | oil tank | 6—刹车分泵 | pump branch of brake |
| 3—刹车总泵 | chief bump brake | 7—刹车鼓 | brake drum |
| 4—单向阀 | non-return valve | 8—刹车蹄 | brake hoof |

2.7 防盗开关线路 The circuitry of switch for guarding against thief



- | | | | |
|-----------|-----------------------------------|----------|------------------------|
| 1—点火线圈 | ignition coil | 5—启动机 | starter |
| 2—附加电阻 | affixed electric resistance | 6—电流表 | electric current meter |
| 3—断电器触点 | triggering point of the breaker | 7—启动断电器 | start-up breaker |
| 4—启动机电磁开关 | electromagnetic switch of starter | 8—其他用电设备 | other electric equip- |
| | | ment | |
| | | 9—点火开关 | ignition switch |