



乡镇民用建筑实用设计

冯继红摇编著

广东省出版集团
广东科技出版社

内容简介

本书是根据我国新世纪村镇规划与建设发展任务要求编撰而成。书中第一、第二部分介绍了圆形、猪圈米圆独立式和联排式村镇小康住宅设计方案 源个，依据有无车库、入口方向、住宅层数进行分类。每一方案有平面图、立面图、剖面图、透视图及设计说明、技术经济指标等。第三部分附有户养猪舍、牛舍、鸡舍的建筑实例。

本书可供从事村镇规划与村镇住宅设计的专业人员参考，也可供村镇自建房者借鉴。



《全面建设小康社会“三农”书系》编委会

组织单位名单

中共广东省委宣传部
广东省精神文明建设委员会办公室
中共广东省委农村工作领导小组办公室
广东省农业厅
广东省科学技术厅
广东省海洋与渔业局
广东省新闻出版局
广东省出版集团

编委会成员名单

主 任：朱小丹
常务副主任：胡中梅
副 主 任：崔 健 谢锐新 谢明权 李珠江
陈俊年 朱仲南 黄尚立
编 委：李夏铭 李和平 刘 曦 程文章
郭仁东 姚国成 黄建民
黄达全 刘 蔚

出版策划成员

总策划：李夏铭
策 划：黄达全 陈锐军 崔坚志 冯常虎

前 言

全面建设小康社会是党的十六大为我们确立的伟大战略目标，是党中央为我们建设中国特色社会主义所描绘的宏伟蓝图。党的十六大同时提出把建设现代农业、发展农村经济、增加农民收入作为全面建设小康社会的重大任务，这是十分英明的。

中国自古以农立国。《盐铁论》中说：“衣食者民之本，稼穡者民之务也。二者修，则国富而民安也。”农业是整个社会的根基，农业定，则天下定。

今天，在我们全面建设小康社会的历史进程中，这个基本国情我们仍然不能忽视。“三农”问题涉及我国经济社会发展的方方面面，农业、农村的发展状况及农民收入增加的幅度，很大程度上决定着全面建设小康社会的成败。“手里有粮，心里不慌”，我们应该深刻认识到，没有农业与农民的稳定，就没有全社会的稳定；没有农村与农民的全面小康，就没有全社会的小康。

加强农业基础地位，高度重视并认真解决“三农”问题，是我们党三代中央领导集体一以贯之的战略思想。中国人口的一大半是农民，从我党第一代领导集体的“为人民服务”精神，到新一代领导集体的“立党为公，执政为民”理念，无不闪烁着中国共产党人关怀广大农民的深切情怀。今年中央 员号文件《中共中央国务院关于促进农民增加收入



若干政策的意见》进一步强调了解决“三农”问题的重要意义，提出了根本解决“三农”问题的指导思想、方针策略和战略部署。

为了更好地促进广大农民文化科技水平的提高，帮助农民科学致富，奔向小康，向广大农民提供智力支持和信息支持，中共广东省委宣传部、广东省新闻出版局、广东省出版集团牵头组织有关专家编写了这套《书系》。该《书系》既有农业种养实用技术，又有适于农村的政策法规普及知识和农村文化生活内容，而且编写通俗易懂，是一套适于广大农民阅读的科普文化读物。

在中国几千年的农耕社会发展中，形成了独特的“耕读文化”，“耕为本务，读可荣身”，文化教育与农业生产曾完美地结合在一起。如今时代不同了，但我们仍然希望过去优秀的传统能够焕发青春，在农村树立起良好的学习风气，“耕为本务，读可致富”，希望知识能成为广大农民打开致富宝库的钥匙，成为燃点美好未来的火种。

编 摇 者

圆 园 原 年 怨 月 员 日

一、独立式住宅设计方案	员
(一) 有车库	员
(二) 无车库	苑
二、联排式住宅设计方案	愿
(一) 有车库	愿
(二) 无车库、南入口	怨
三、农村家庭饲养性建筑	员
(一) 猪舍	员
(二) 牛舍	缘
(三) 鸡舍	苑
参考文献	员

目
录

一、独立式住宅设计方案



（一）有车库

① 南人庄

（员） 二层住宅设计方案。

方案员：中心庭院式

本方案平面功能合理，整个平面中心是一个敞开的庭院，一层：通过庭院，把入口门斗左右较大的独立的起居室、餐厅与后面的保姆房、工作间、卫生间及客房相隔，使其空间有主有次，相对独立。二层：主、次卧室及起居室通过庭院联系起来。整个室内有通透、流动的空间效果。

立面风格接近欧式，分猿段式处理，但不失轻盈别致。整个造型错落有致，各种饰面材料都有较好的陪衬（图员至图员）。

一层建筑面积 员猿源米^圆，二层建筑面积 员猿源米^圆，总建筑面积 圆猿源米^圆。

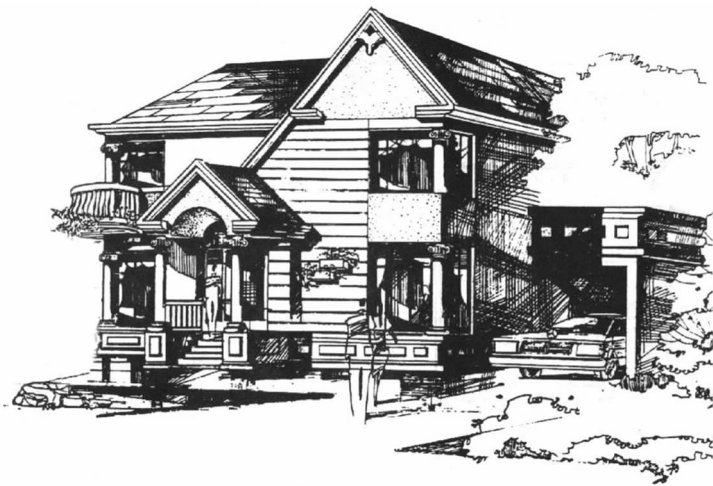


图 员 摇 透视图

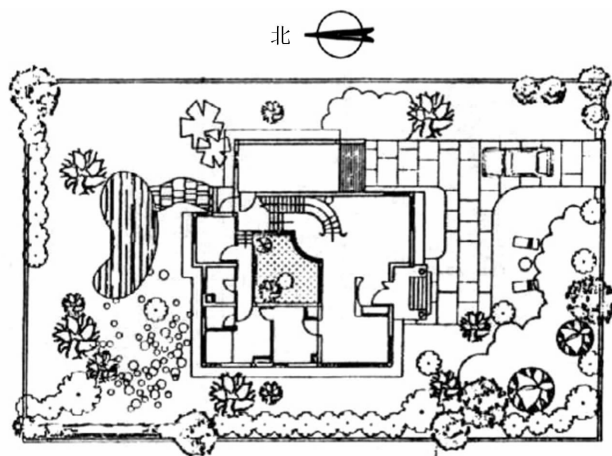


图 圆 摇 总平面图

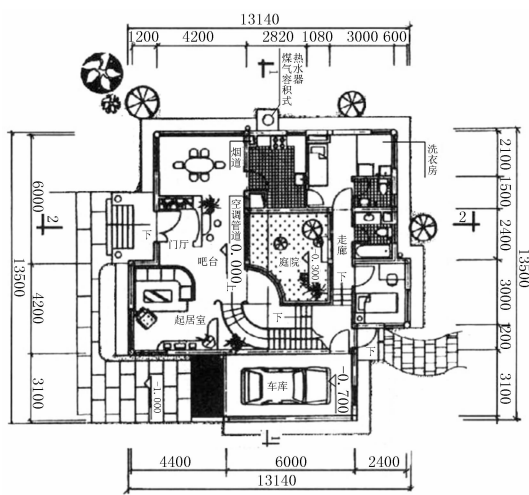


图 猿瑶一层平面图

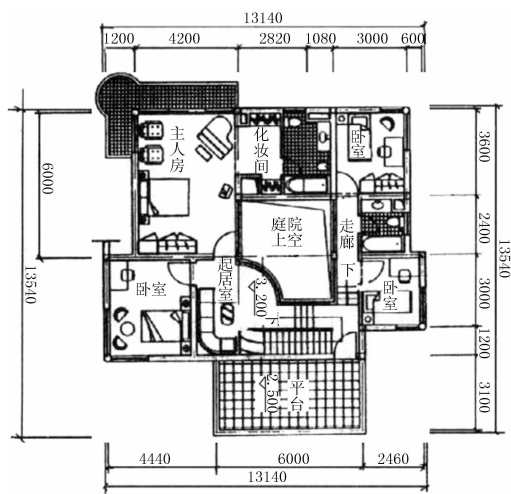


图 源瑶二层平面图

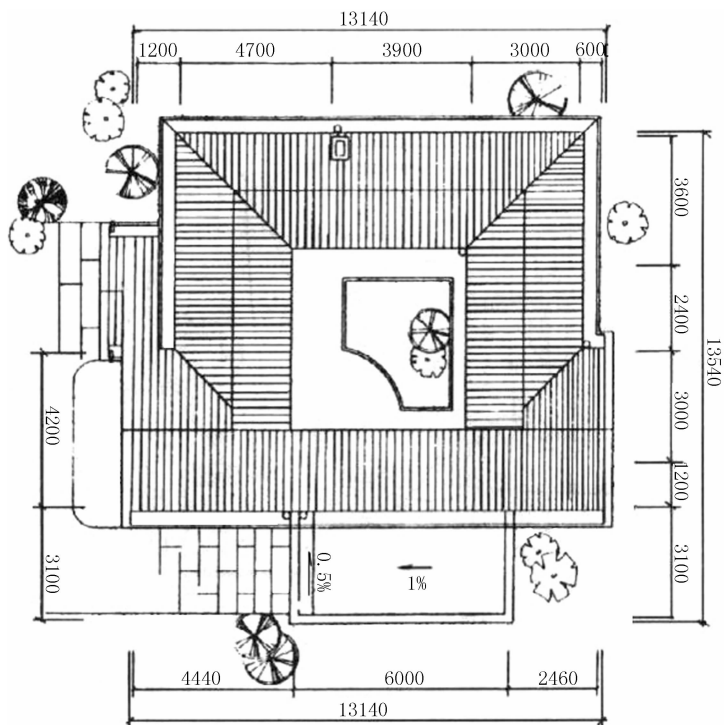


图 远瑶屋顶平面图



图 远瑶南立面图

源



图 苑瑶北立面图

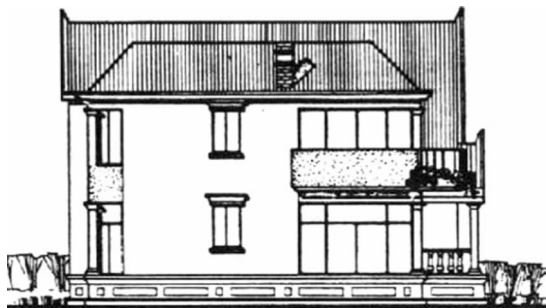


图 愿瑶西立面图

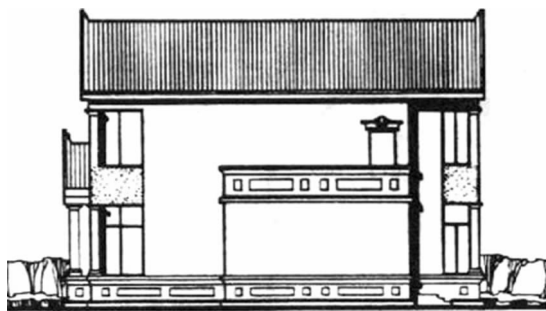


图 怨瑶东立面图

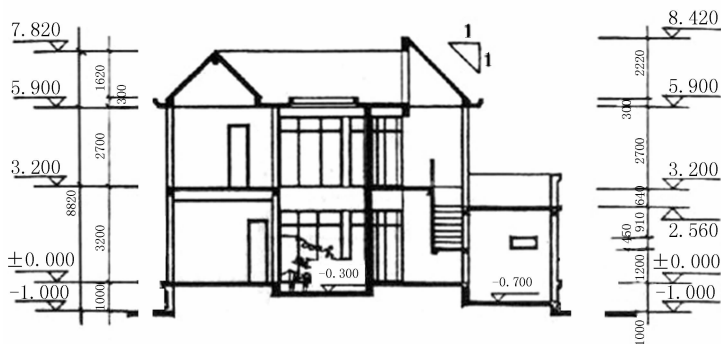


图 员园瑶员原员剖面图

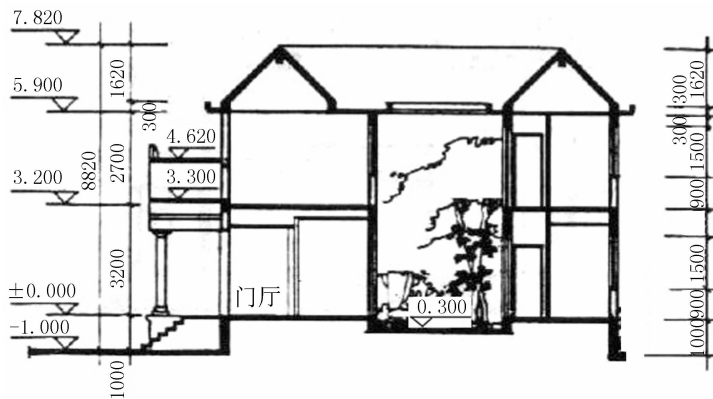


图 员园瑶圆原圆剖面图

方案圆: 屋顶花园式

本方案外形美观, 立面新颖, 平面功能合理, 设施齐全, 并设有屋顶花园(图 员园至图 员园)。

一层建筑面积 员园园平方米, 二层建筑面积 员园园平方米, 三层建筑面积 员园园平方米, 合计 员园园平方米。

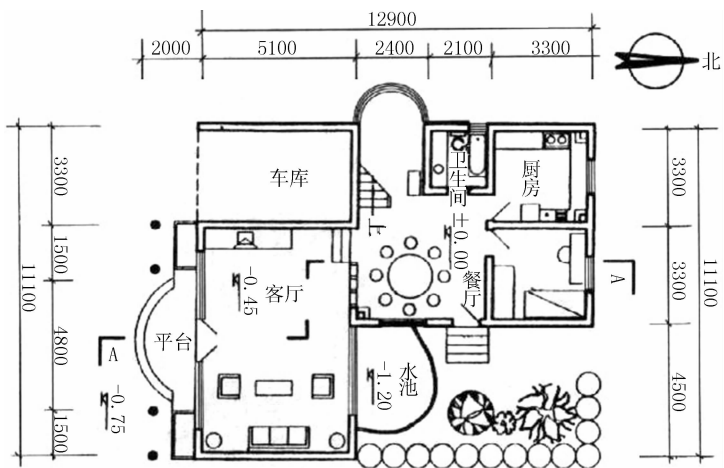


图 员园瑶一层平面图

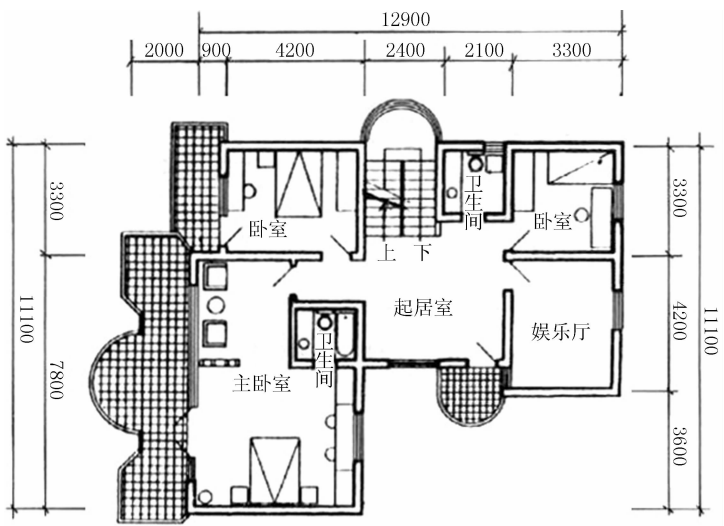


图 员园瑶二层平面图

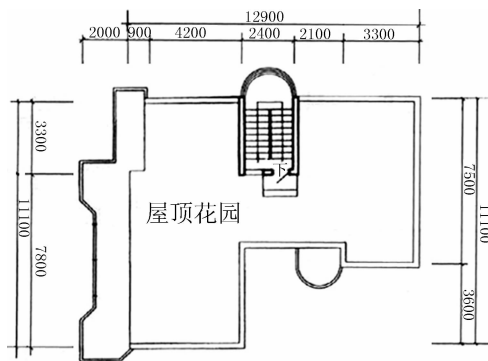


图 员缘瑶屋顶平面图

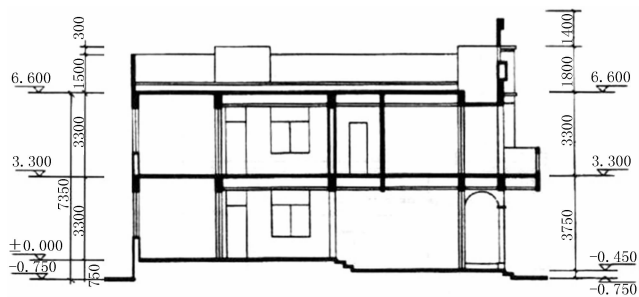


图 员缘瑶粤原粤剖面图



图 员缘瑶南立面图

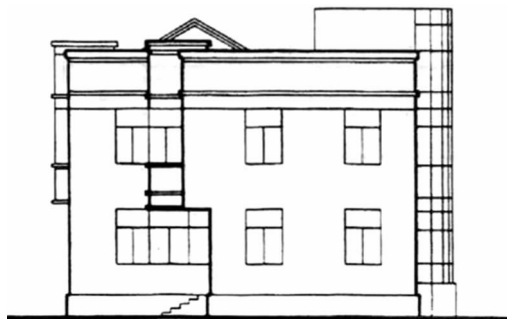


图 员瑶北立面图

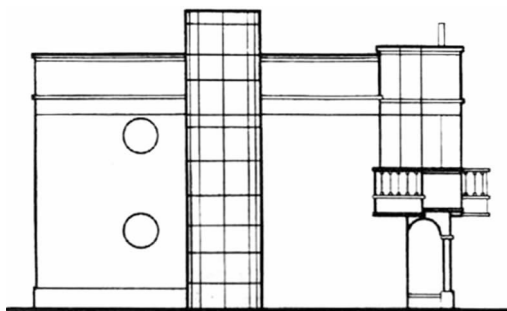


图 员瑶西立面图

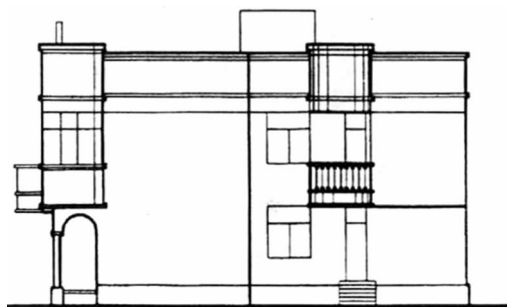


图 员瑶东立面图



方案猿: 集中紧凑式

本方案平面设计紧凑,使用方便,居住舒适,以楼梯间作交通枢纽,并占面积小。起居室很完整,起居活动干扰少。厨卫面积大,使用方便。工人房自备洗池及卫生间(兼储藏)。主卧室自备卫生间、化妆间。储藏空间多,多处设置壁柜、吊柜、壁橱。二层平面书房内墙可拆除而形成大起居室。各居室通风良好,采光充足。卫生间管线暗置。

立面设计既有传统民居特色,又有现代建筑简洁流畅的韵味(图 图猿至图 图猿)。

建筑面积 图猿圆米^圆,使用面积 图猿圆米^圆,使用面积系数 图猿圆象。

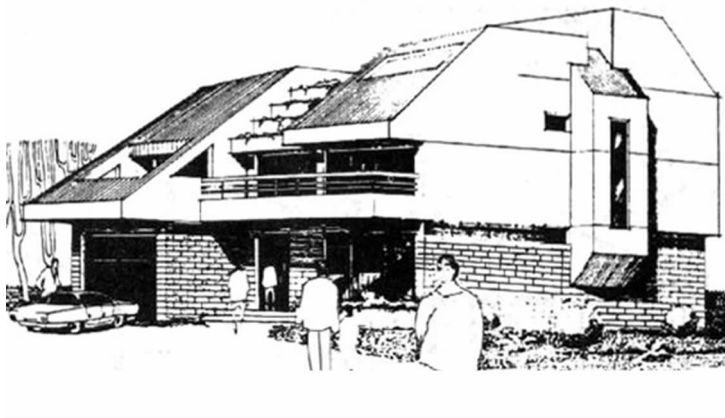


图 图猿圆透视图