

我家我设计

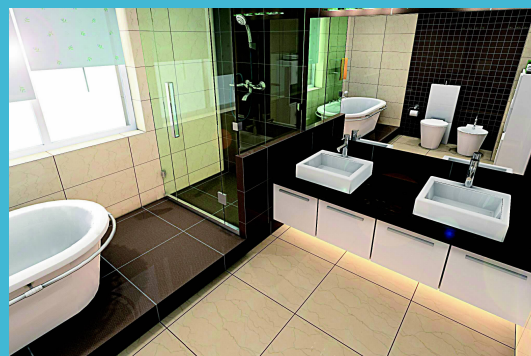
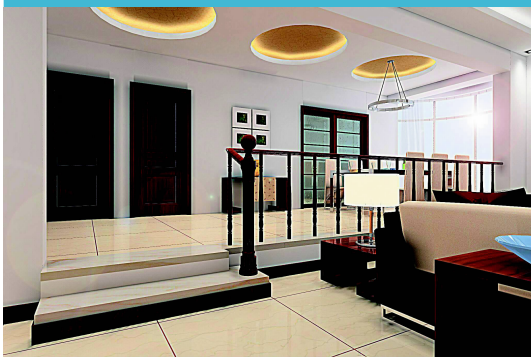
# 阳台·卫生间·小空间

YANGTAI WEISHENGJIAN XIAOKONGJIAN



主编 张书鸿 曲天红

# 目录



## 我家我设计 阳台·卫生间·小空间

角落的充分利用 .....	06	卫浴空间的瓷砖设计 .....	64
墙角的保护与装饰 .....	08	种植空间的布置 .....	67
卫浴空间设计 .....	12	斜屋面装修 .....	68
阳台与冷藏空间设计 .....	17	踢脚装修 .....	69
卫生间的门窗 .....	19	如何对狭长的走廊进行装修 .....	71
卫生间吊棚材料的选择 .....	21	如何选择卫生间墙面砖 .....	74
卫生间的储藏空间 .....	23	如何选择卫生间地面砖 .....	77
卫生间的照明 .....	30	材料的转换与收边 .....	83
如何设计晾晒空间 .....	32	吊顶的形式 .....	84
如何设计壁龛与台度 .....	45	卫生间洁具的选择 .....	89
阁楼空间设计 .....	47	淋浴区设计 .....	90
窗台装修 .....	50	如何布置卫生间上水 .....	92
门窗套的装修 .....	52	如何布置卫生间下水 .....	93
楼梯装修 .....	54	天花定位及方向 .....	94
如何设计下沉和发光地面 .....	56		

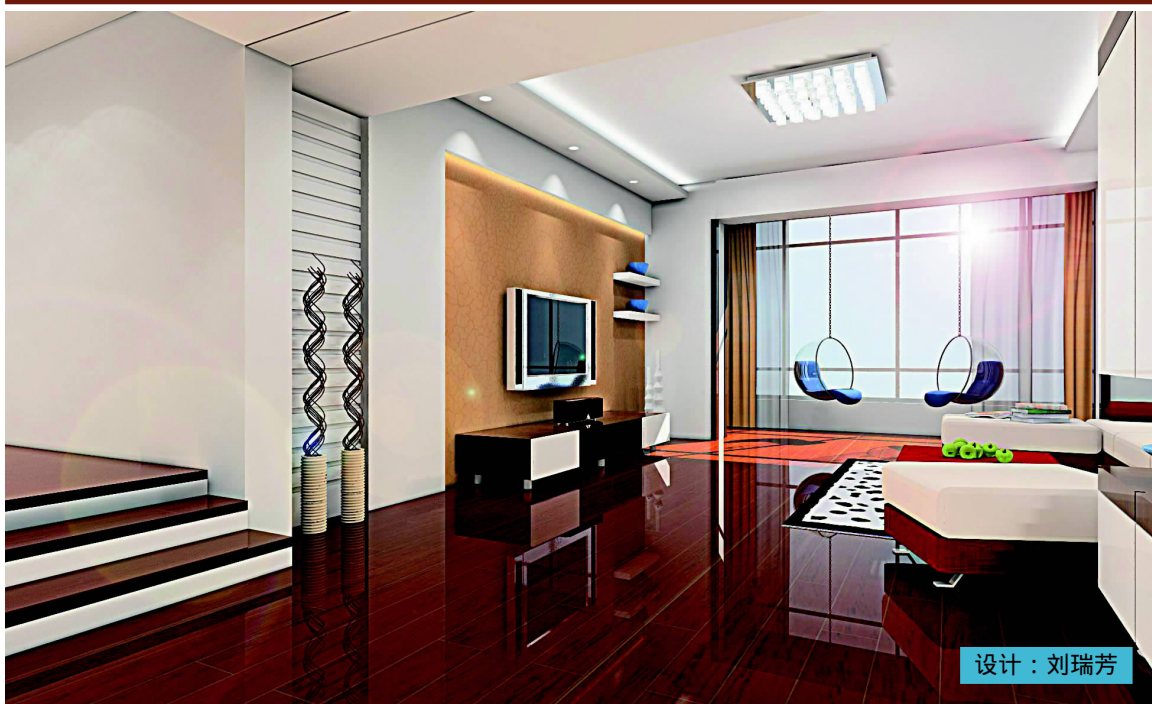
## Contents

# 阳台 · 卫生间 · 小空间

在公共场合容易被忽视的一些死角、转角和过渡空间在居室装修中显得非常重要。例如走廊、过道、玄关、阳台等小空间通过精心的设计，不仅可以产生实用功能，还可创造出特殊的装饰细部。

YANGTAI WEISHENGJIAN XIAOKONGJIAN



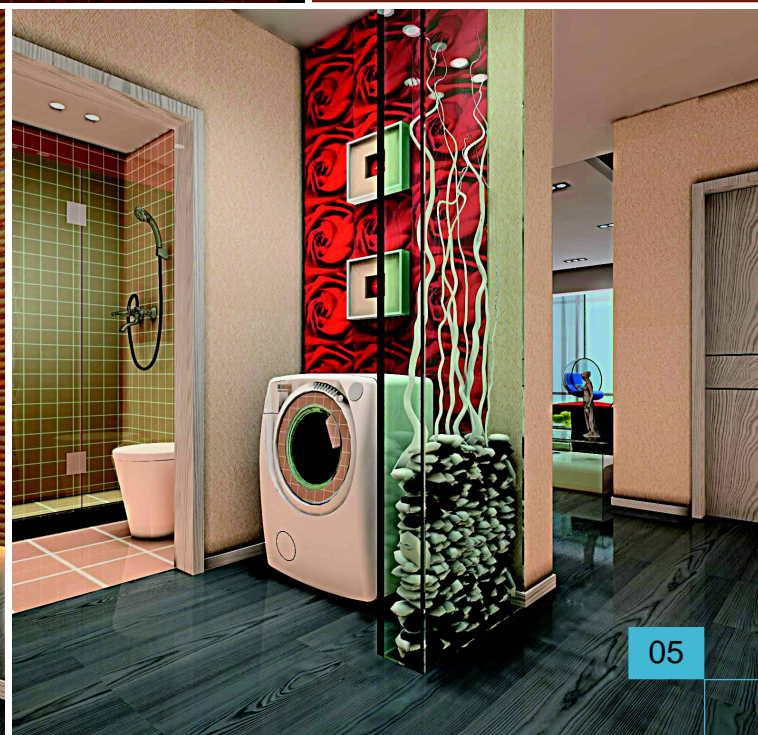


设计：刘瑞芳

将玻璃隔断做成盒子状，充填一些有趣的物品，如鹅卵石、花瓣、干树枝、树叶、塑料球等。



设计：刘瑞芳



## 角落的充分利用

住宅中有很多角落，既不能作为储藏空间，也不适合摆放家具，运用装饰手段加以处理会产生“灵动”的效果。

1. 特殊的材质和造型。将特殊的材料用在特定的角落中，会使角落富有生气，通过材料的变化可以使角落从大面积的墙体中跳跃出来。同时再运用造型的变化，弥补角落的“失落感”。
2. 特殊的角落照明。运用灯光变化吸引人们的注意力，使角落不再冷落；虚光照明、射灯照明和彩色光照明都是有效的办法。
3. 角落里的陈设。摆放绿化、瓷器、雕塑、工艺品。
4. 创造有特殊功能的小空间。家庭酒吧、茶吧、音乐台、棋牌桌等。
5. 小型存放格架。可以存放钥匙、手机电话、提包和一些琐碎物品。

转角处的格架设计得十分有趣，除了陈列功能以外，又有保护墙角及装饰作用。



利用建筑结构的混凝土柱子创建一个虚拟空间，将不利因素转变成装饰符号。



设计：刘瑞芳



设计：刘瑞芳



设计：刘瑞芳

门口两侧的古典柱式强调了入口的醒目位置。

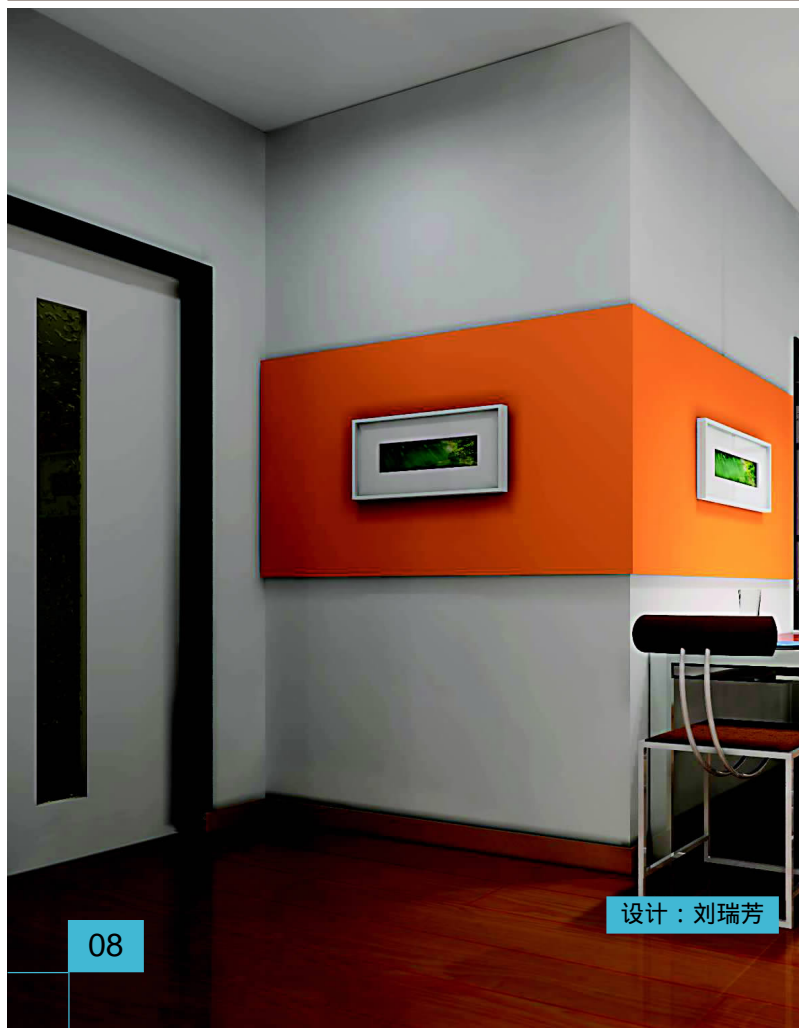
阳台的地面抬高不仅仅创造了一个别样空间，也有利于地面保温。侧面墙上的壁龛使得这个小空间更具有趣味性。

## 墙角的保护与装饰

墙角的保护是家庭生活中常遇见的问题，摆放家具、拖地和一些家事活动都有可能刮碰到墙角，特别是抹灰墙面很容易碰坏。在容易碰到的墙角处使用木材、塑料、布料、有机玻璃、橡胶制品等保护墙角是非常必要的，这种做法通常被称为“护墙角”。

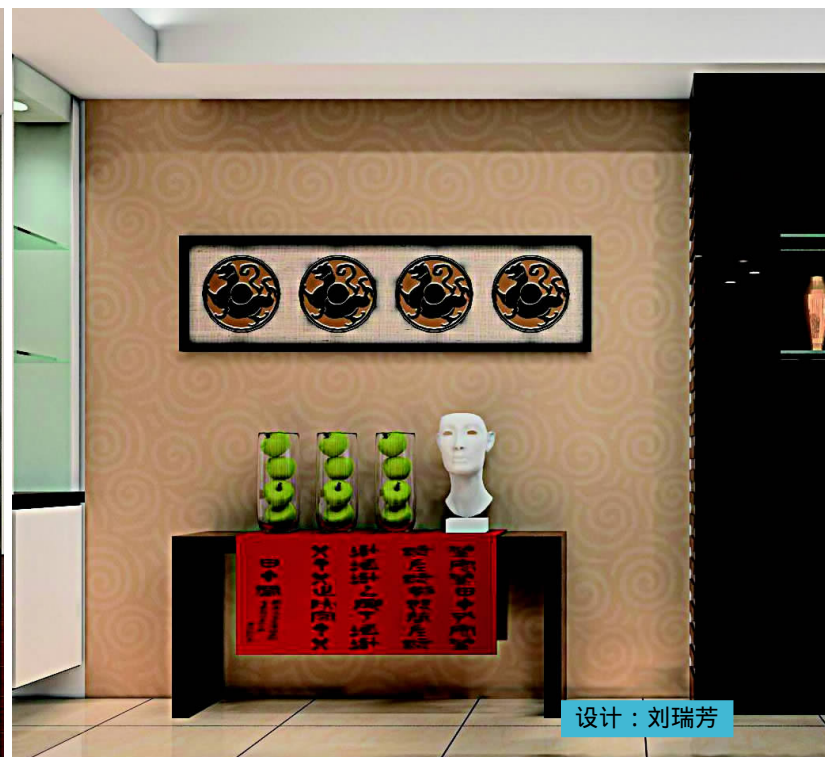
墙角的处理不论是从色彩上还是从形式上都改变了原有墙面的单调感。

墙面上的凸凹变化以及材料和灯光效果，无疑提高了居室的装修品位。



08





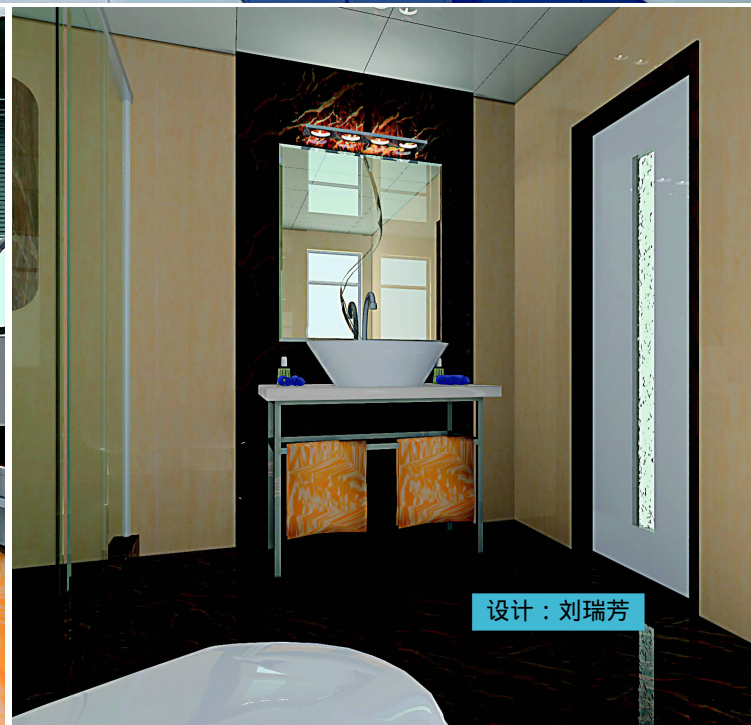


设计：刘瑞芳



10

设计：刘瑞芳



设计：刘瑞芳

座便背墙的马赛克瓷砖能起到调整大块瓷砖单调感的作用。

瓷砖色彩的变化有利于改变卫生间里单调的灰白色。

用瓷砖色彩的变化区别不同功能的分区。





设计：刘瑞芳

洗面台底部悬空并配以灯光照明，可以使卫生间的地面看起来更完整。洗浴区的地面抬高对卫生间进行了干与湿的区域分隔。

## 卫浴空间设计

在家中，几乎每个人每天都要使用浴室和厕所，浴房或浴缸、洗脸盆、座便或净身坐盆等是现代家庭必备的，而快速的暖气、充沛的照明和快速有效的通风，更可确保其舒适及方便。现在流行这样一句话：“饮食看水果，住房看厕所。”今天人们希望更多、更大、更明亮的卫生间，可见卫浴空间十分重要。

卫浴设备的地点主要取决于方便性、私密性和成本造价，所有的卧室皆应设在容易接近卫生间的地方，但从公共空间则避免直接看到浴厕。有条件的，在靠近厨房和主要的公共空间处，尽可能设置一间内含洗手台及马桶的小型卫生间，以便客人使用。

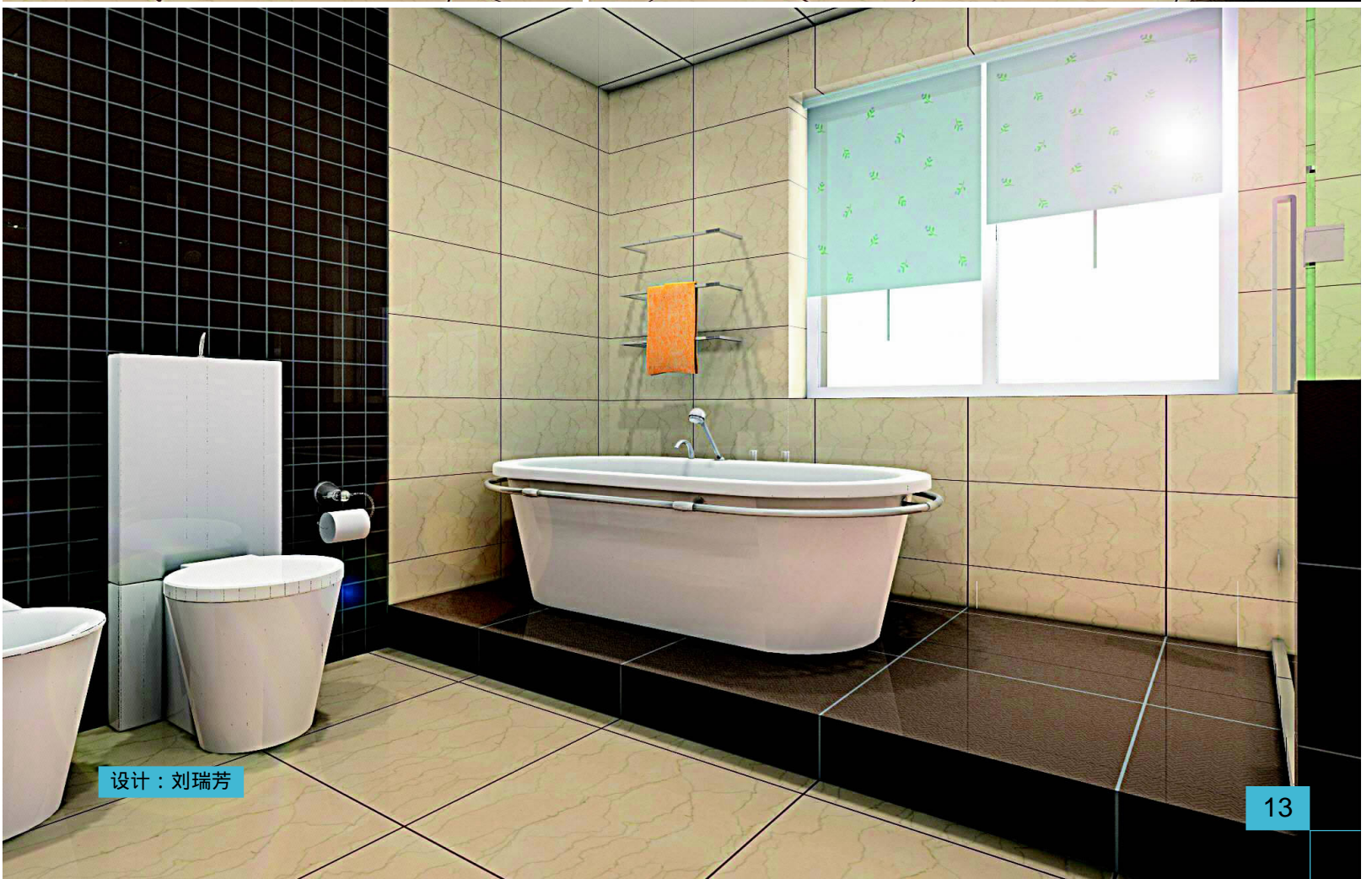
全套卫浴空间最小尺寸为1500mm x 2100mm，但此尺寸仅供一人使用，且储藏空间相当有限。600mm宽的通道是最基本的，此外，为了方便轮椅通行，最小的卫浴空间大约为1980mm x 3200mm。



设计：刘瑞芳



设计：刘瑞芳



设计：刘瑞芳



电视背景墙的凸凹变化以及L形灯光配饰，强化了造型的元素感和趣味性。

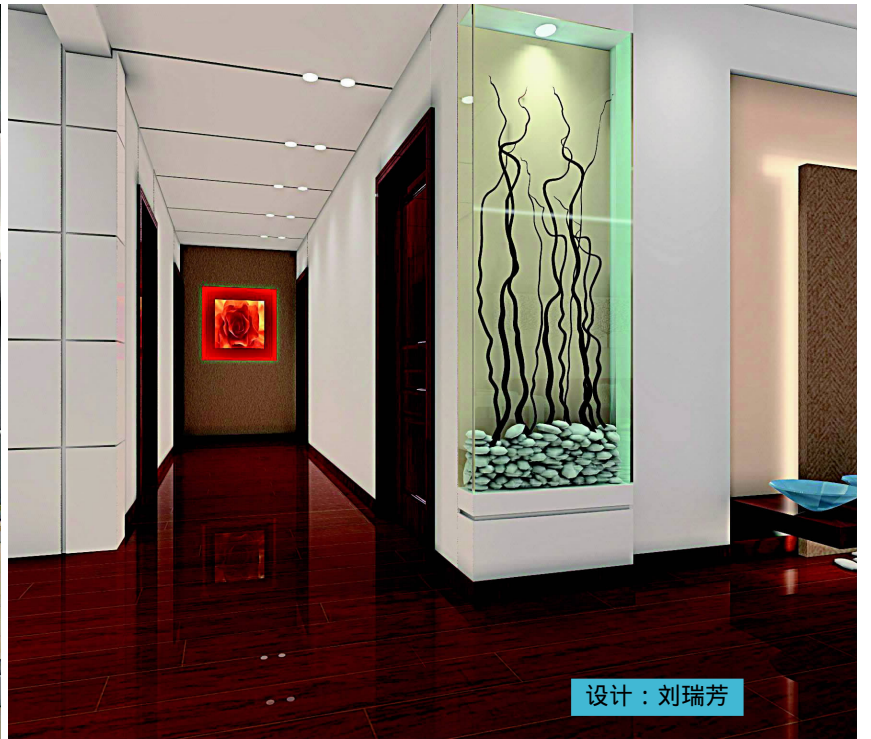
追求空间的丰富感和层次变化是公众普遍的审美需求，木材的运用要恰到好处，既节省了资源，又起到了画龙点睛的作用。

入口处天花和墙面的设计体现了设计师整体的造型意识，吊棚与镜面保持几何上的统一形状和宽度，从天花到墙面用一个长方体进行穿插，不仅从形式上使界面产生连续感，也使得天花上的灯具安装和墙面上的电表箱都得到了妥善的处理和修饰。

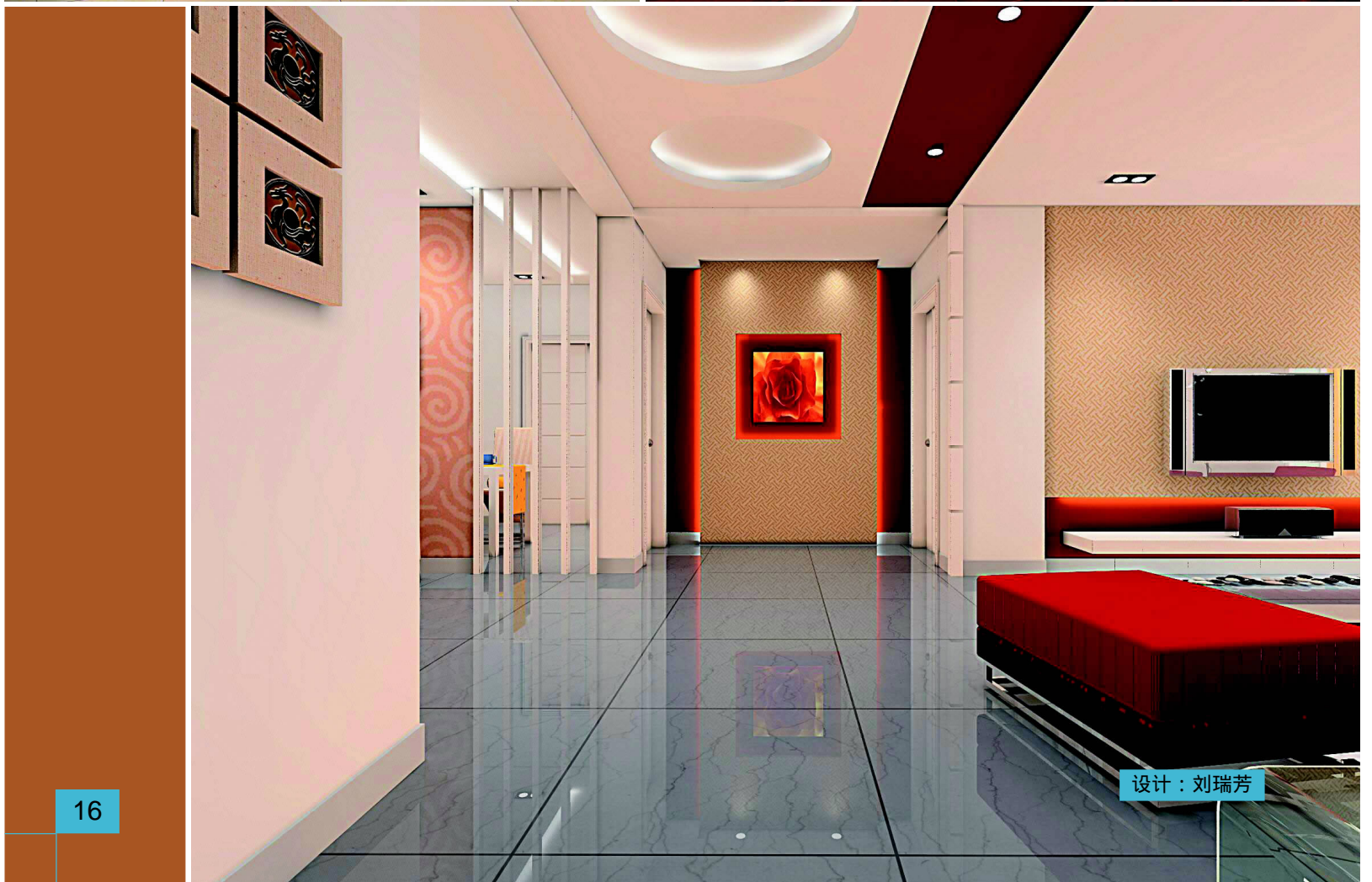




设计：刘瑞芳



设计：刘瑞芳



设计：刘瑞芳

## 阳台与冷藏空间设计

对于北方地区来说，北侧的阳台是冬季天然的冷藏空间，作为冷藏空间的阳台设计应考虑以下几点：

1. 地面。墙面要考虑防冻效果，选用瓷砖铺设时要考虑瓷砖的抗冻性和吸水率，吸水率超过 10% 瓷砖不能用在北阳台上。
2. 要考虑冬季温度的可调节性。温度过低会造成室内的窗户上霜和结冰。作为储藏用的北阳台温度不应低于  $-10^{\circ}\text{C}$ 。

