

我家我设计

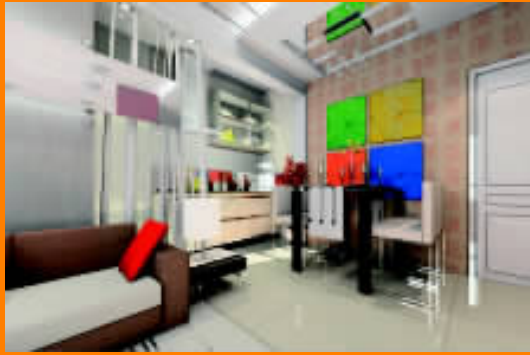
餐厅·厨房

CANTING CHUFANG



主编 张书鸿 曲天红

目录



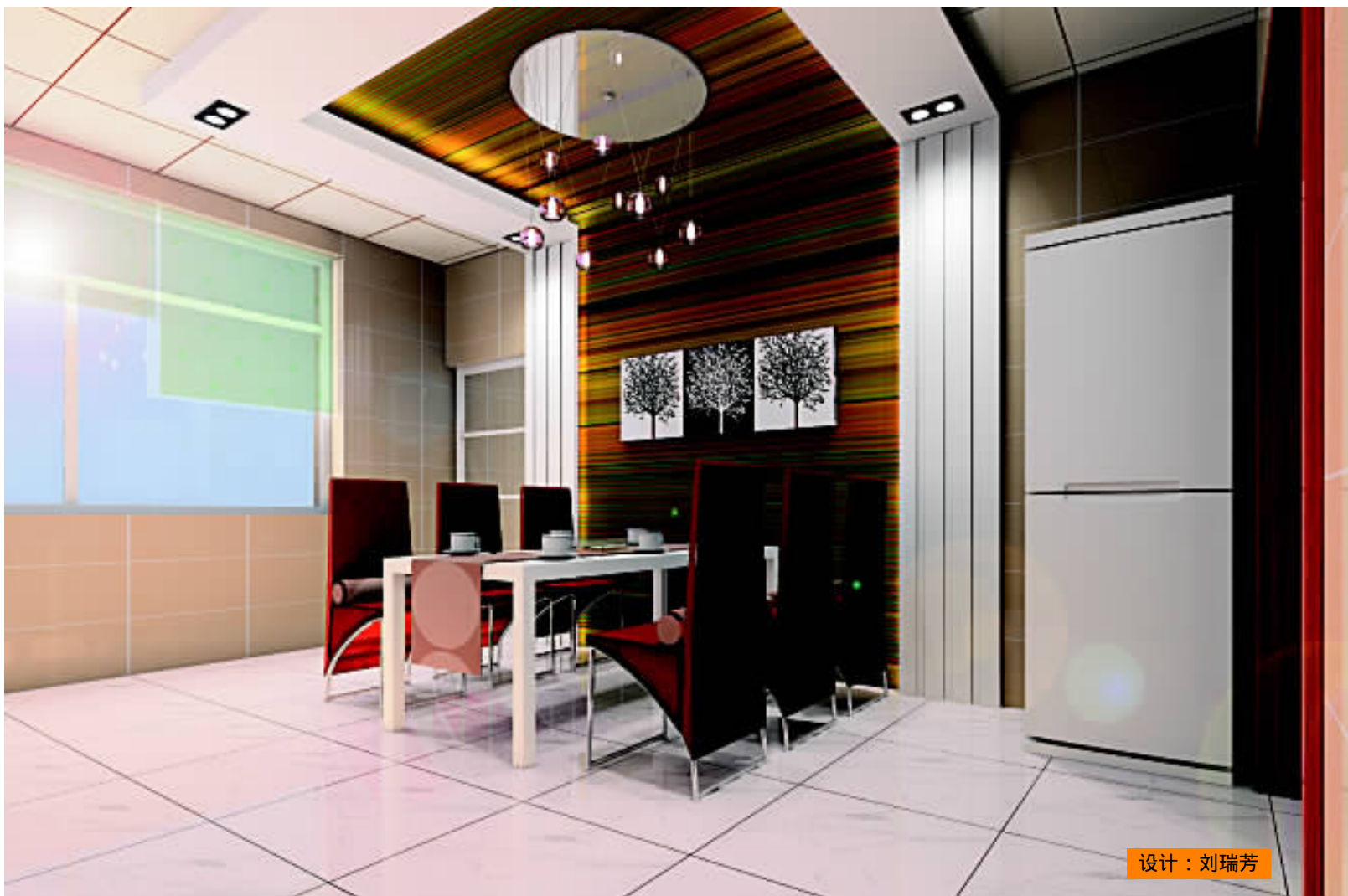
| | | | |
|----------------|----|-------------------|----|
| 餐厨空间设计 | 05 | 餐厅的墙面装饰 | 56 |
| 如何选择餐桌与餐椅 | 08 | 如何把握与控制厨房和餐厅的环境质量 | 58 |
| 餐厨一体空间的联系与过渡 | 16 | 如何选择与设计橱柜 | 60 |
| 餐厨空间与客厅的联系与过渡 | 18 | 如何规划布置您的厨房 | 63 |
| 设计用餐区时应注意的问题 | 21 | 水路改造应该注意的问题 | 64 |
| 厨房和餐厅的色彩 | 26 | 如何布置厨房里的清洁区 | 67 |
| 厨房设计中的人体工程学尺寸 | 28 | 如何选购厨房里的小五金 | 68 |
| 用餐形式的划分 | 30 | 如何布置厨房的储存区 | 75 |
| 如何布置厨房的储藏空间 | 39 | 如何布置烹饪区 | 78 |
| 如何选购厨房的瓷砖 | 42 | 厨房门和餐厅门的样式选择与设计 | 80 |
| 如何布置厨房的服务区 | 46 | 如何选择厨房天花的装修材料 | 81 |
| 厨房的朝向、位置、大小和形状 | 48 | 如何选择餐厅的灯具 | 82 |
| 如何设计厨房的门窗 | 50 | 如何选择厨房的灯具 | 86 |
| 如何设计厨房 | 53 | 定做整体橱柜时应注意的问题 | 92 |

餐厅·厨房

餐厅和厨房是一个家庭中最有个性、最有人情味的地方，每个人当他回忆起自己的孩童时代时，记忆最深刻的是小时候吃过的最可口的食物，爸爸妈妈最拿手的菜肴；对于家庭主妇来讲，厨房和餐厅是她最关注、最投入的地方。现代化居室最具有代表性的地方在厨房和餐厅的设计中都能够反映出来。

CANTING CHUFANG





设计：刘瑞芳

棚墙一体设计能创造一种虚拟空间，它与使用功能的巧妙结合是人们从心理上能够感知到的。

餐厨空间设计

用餐是最能将家人集聚在一起的日常活动。款待亲友多半和食物脱离不了关系，这些食物从零食到正餐都有。几乎在所有的社交活动中，都会将主人所供应的食物的好坏作为评价其款待客人热诚程度的标准。

大多数的住宅都是由一些单一用途的房间再加上一间附加的用餐空间所组成的，这个空间也就是为了除了早餐之外的其他正餐的准备空间。一般来说，除了用餐之外，这个空间并没有其他的用途。甚至到了今天，仍然有许多家庭喜欢把餐厅和其他空间区分开来，因为这样可以创造出一种特殊的用餐气氛。

近些年来，愈来愈多的人对弹性空间感兴趣，开放式的厨房空间开始流行。用餐空间的开放或封闭与否，大部分取决于住宅房间的数量和家人的生活形态。许多家庭并不会选择一个完全被区隔开来的餐厅，而会视实际需求将两个或更多个用餐区合并至其他空间之中。最常见到的例子就是开放式住宅平面中的客厅和餐厅以及将用餐区与厨房或起居室合并等。

餐厅造型简单、实用，墙面设计完整、统一，墙面中心凹入的圆形壁龛与环形灯具遥相呼应，从几何元素上找到了对应关系。



设计：沈阳海天建筑装饰工程有限公司 范思峰



设计：沈阳海天建筑装饰工程有限公司 范思峰





设计：沈阳海天建筑装饰工程有限公司 花爱迪



设计：沈阳海天建筑装饰工程有限公司 范思峰



设计：沈阳海天建筑装饰工程有限公司 范思峰

如何选择餐桌与餐椅

餐桌、餐椅是餐厅中最抢眼的家具，它们在决定餐厅的设计风格时扮演着一个重要角色。在选择时，应注意以下几方面问题：

1. 对于餐厨一体的空间，餐桌材料应与橱柜、水酒柜协调统一；餐桌的台面材料与橱柜台面材料是决定空间完整性的重要因素，选用同一种色彩和质感的材料是最佳选择；如果配不上橱柜的台面材料，可考虑用黑、白、透明的材料，这也是一种协调的方法。
2. 桌椅的造型具有明显的风格倾向，要考虑到关联空间中家具的协调性；比如当餐厅与大厅相连时，大厅里的沙发和茶几与餐桌、餐椅是遥相呼应的。同时，餐桌、餐椅与橱柜、酒柜也要保持设计风格上的一致。
3. 餐椅是家庭生活使用率最高的家具之一，餐椅要具备耐用、稳定、重量轻、不占空间、易清洗的特点。椅垫最好能根据季节变化而更换，冬季使用柔软、保温的；夏季使用凉爽、吸汗的。



设计：沈阳海天建筑装饰工程有限公司 花爱迪



设计：沈阳海天建筑装饰工程有限公司 冯成伟



设计：沈阳海天建筑装饰工程有限公司 冯成伟



设计：沈阳海天建筑装饰工程有限公司 南一凡



设计：沈阳海天建筑装饰工程有限公司 南一凡

4. 餐桌的桌腿在造型上是一个十分容易忽视的问题，带棱边的桌腿经常碰撞膝盖，尤其对有儿童的餐厅，棱边和尖角对儿童是很危险的。

5. 对于小空间的餐厅，应选用可伸缩的餐桌，以满足家中客人的使用；选择餐椅时，要注意餐椅的扶手是否妨碍餐椅摆放到餐桌下面。

6. 桌面是一个十分关键的问题，特别是关于耐久性和易清洁方面；家庭生活和公共餐厅不一样，不可能一日三餐都要蒙上桌布，所以桌面的材料要易于清洁、便于保持。



设计：沈阳海天建筑装饰工程有限公司 冯成伟



设计：沈阳海天建筑装饰工程有限公司 冯成伟



设计：沈阳海天建筑装饰工程有限公司 冯成伟



设计：沈阳海天建筑装饰工程有限公司 董晨激



设计：沈阳海天建筑装饰工程有限公司 杜林

虽然厨房墙面与餐厅墙面在一个平面上，设计师还是巧妙地运用了材料的变化将两者分开，并借助于吊棚的变化进一步限定了就餐区的相对独立感。



设计：沈阳海天建筑装饰工程有限公司 白利军



设计：沈阳海天建筑装饰工程有限公司 白利军



设计：沈阳海天建筑装饰工程有限公司 白利军



设计：沈阳海天建筑装饰工程有限公司 包楠楠

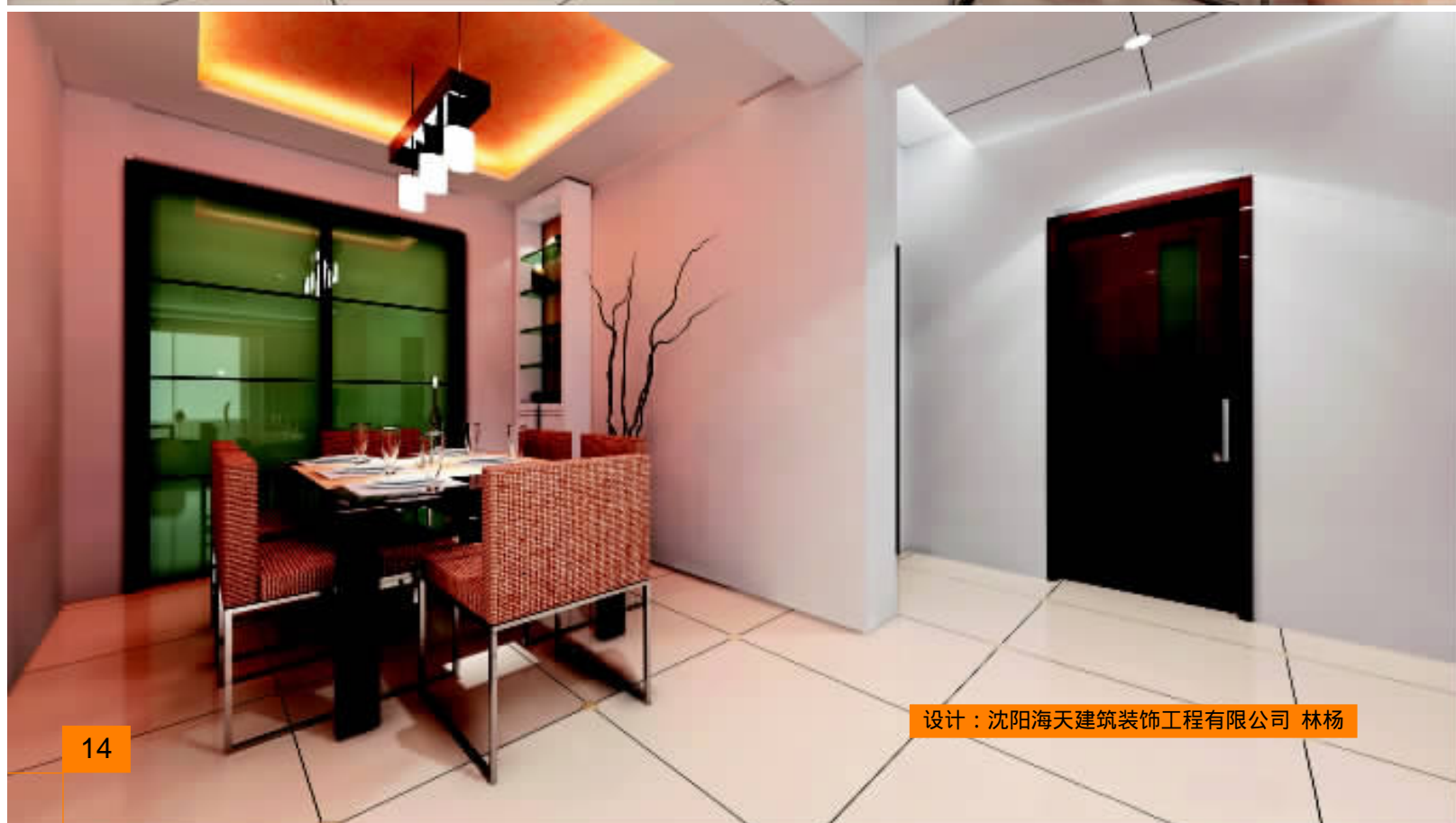


设计：沈阳海天建筑装饰工程有限公司 包楠楠

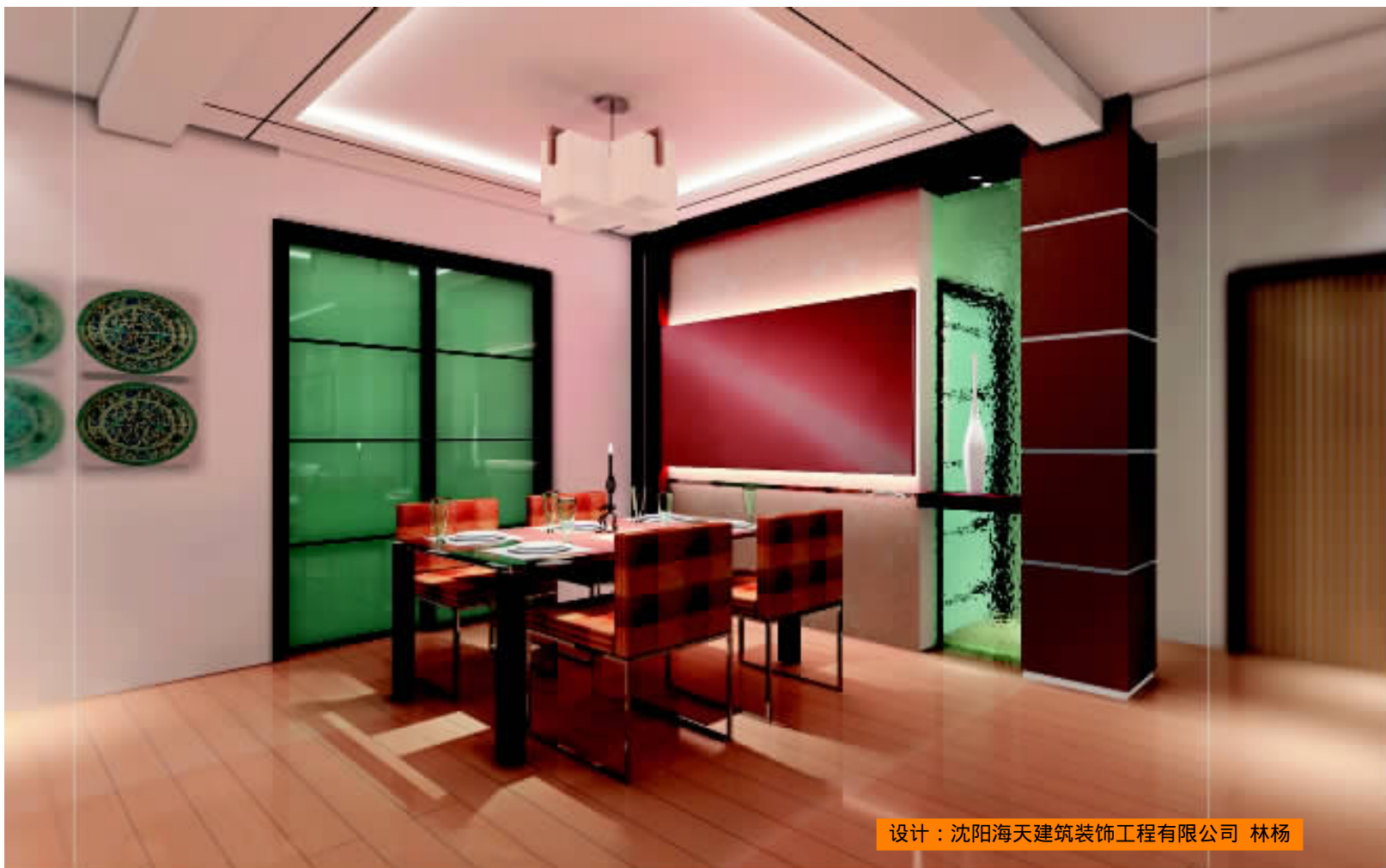
就餐区的天花采用玻璃镜面，无形中又创造了一个趣味空间。



设计：沈阳海天建筑装饰工程有限公司 林杨



设计：沈阳海天建筑装饰工程有限公司 林杨



设计：沈阳海天建筑装饰工程有限公司 林杨



设计：沈阳海天建筑装饰工程有限公司 刘宏宇



设计：沈阳海天建筑装饰工程有限公司 刘卓

餐厨一体空间的联系与过渡

餐厨一体化的设计是目前流行的一种趋势，能有效地扩大空间，方便烹饪和用餐需求，在装修处理上应注意以下几个方面：

- 油烟的控制将成为一个难题，对于和老人同住的多人口之家，厨房的利用率很高，中国式的烹饪将是家庭饮食的主要内容，即使采用强力的排烟设备也无法保证少量的油烟气味蔓延到餐厅和大厅，这种情况，建议采用半开放式的餐厨一体设计，也就是在餐厅和厨房中间设一道门，当使用灶台烹饪时可以将门关起来。门的设计应采用轻便、通透的样式，不必考虑保温和隔音性问题。现在市场比较流行的是铝镁合金上悬轨道推拉门，样式有多种选择。

- 餐厅墙面与厨房墙面的连续性也是一个比较难处理的问题，对于厨房来说，选用瓷砖是一个经济实惠的做法，但是与餐厅墙面不兼容，如果把整个餐厅都贴满瓷砖，就像一个公共食堂的感觉。常见的做法是在烹调区局部使用瓷砖、不锈钢、人造石材、马赛克等材料，并恰当地处理收边和接口。



设计：沈阳海天建筑装饰工程有限公司 董晨激



设计：沈阳海天建筑装饰工程有限公司 刘龙江