

# 日本小庭园

刘庭风 编著

同济大学出版社

### 图书在版编目(CIP)数据

日本小庭园/刘庭风编著. —上海: 同济大学出版社, 2001. 8

ISBN 7-5608-2277-0

I. 日... II. 刘... III. 古典园林—简介—日本  
IV. TU986.631.3

中国版本图书馆 CIP 数据核字 (2001) 第 022282 号

### 日本小庭园

作者 刘庭风

责任编辑 封云 责任校对 赵玉清 版式设计 封云

---

出版 同济大学出版社  
发行

(上海四平路 1239 号 邮编 200092 电话 021-65985622)

经销 全国各地新华书店

印刷 崇明晨光印刷厂印刷

开本 787 mm × 1 092 mm 1/16

印张 15.25 插页: 4

印数 3 001—8 000

字数 366 000

版次 2001 年 8 月第 1 版 2002 年 1 月第 2 次印刷

书号 ISBN 7-5608-2277-0/TU·402

定价 30.00 元

---

本书若有印装质量问题, 请向本社发行部调换

# 序

当我东渡日本求学归来之时,带回了一吨重的原版书,其中大部分都是有关日本古建筑和古园林方面的。我把对日本文化的阐释作为我的研究方向。经过多年对日本园林的学习和了解,我认为,日本园林的存在本身就说明中国园林的辉煌及可塑性。

随着改革开放的一步步深入,中国传统园林的传承和现代园林的改进,就成了当今园林界的重要课题。当我在同济大学建筑城规学院为建筑学、规划学、园林学的本科生、研究生开设连续讲座时,竟出乎意料地受到欢迎,后来进而成为常设的选修课。一双双求知若渴的眼睛告诉我,青年人的目光开始投向东海的岛国——日本,试图从“他山之石”中探寻开启不惑之门的钥匙。

日本园林是从中国直接传承过去的。从池泉园、筑山庭、平庭中,我们不难看出,中国园林“智者乐山”的痕迹。从自然的布局中,我们不难看出中国园林的影子。当中国园林从自然山水园向文人山水园发展之时,日本园林一反中国人诗情画意的世俗浪漫情趣,走向了枯、寂、佗的超凡脱俗之境界。枯山水从抽象手法出发,诠释了儒、道、佛三家的画外之音。茶庭则是把中国人的茶饮礼仪发展为茶道礼仪的一部分,用园林的环境塑造来图解《法华经》中“长者诸子,出三界之火宅,坐清凉之露地”的章句。

日本园林的精彩之处在于它的小巧而精致,枯寂而玄妙,抽象而深邃。大者不过一亩余,小者仅几平方米,而表达的内容却是化外的另一番天地。老子说,“大音希声”,“大象无形”。日本园林就是用这种极少的构成要素达到极大的意韵效果,这种做法与现代建筑大师密斯的“少就是多”的理论不谋而合。看来,日本园林不仅契合古代的建筑原理,而且也符合现代的建筑理论,它的生命力就在于对道家思想的注解中得到了当代建筑界同仁们的青睐和肯定。

刘庭风同志热爱园林绿化事业,做事认真,刻苦努力,在我的记忆中,他不止一次地听过我的讲课,并深入思考,积极思维,常常提出各种疑难问题,是一位非常有心、用心的青年人。在四年前考取了博士研究生,专门从事中日园林的比较研究。他的这本《日本小庭园》可以说是他多年学习的小结果。今承蒙各界关爱得以出版,既是对他的鼓励,也是对我等的鞭策,但愿这本小册子能成为我国园林事业中的一朵芬芳、亮丽的小花。

路秉杰

2001年秋末

于同济大学建筑系

## 目 录

### 第一部分 日本小庭园概述

#### 一、小庭园的历史渊源 /3

#### 二、小庭园的艺术风格 /5

1. 枯山水 /5
2. 池泉园、筑山庭、平庭 /5

3. 茶庭、露地 /7
4. 坐观式、舟游式、回游式 /8

#### 三、小庭园的建造手法 /9

1. 筑山与野筋 /9
2. 池、泷与遣水 /10
3. 中岛、出岛与岩岛 /12
4. 园路、步石 /14
5. 桥梁 /15
6. 园林建筑 /16

7. 垣与塀 /18
8. 石灯笼 /20
9. 假山石或景石 /23
10. 洗手钵石组 /26
11. 塔及尘穴 /28
12. 植物 /29

### 第二部分 日本小庭园赏析

#### 一、枯山水/32

1. 大德寺大仙院书院南庭 /33
2. 大德寺大仙院方丈东庭 /34
3. 龙安寺石庭 /36
4. 大德寺聚光院庭园 /38
5. 八事八胜馆饭店庭院 /40
6. 安纳邸坪庭 /41
7. 酬恩庵庭园 /42
8. 大阪皇家宾馆坪庭 /44

9. 川村邸坪庭 /46
10. 大池寺庭园 /47
11. 大文字家旅馆南庭 /48
12. 东海庵书院南庭 /50
13. 逢坂邸里和室前庭 /52
14. 河庄饭店盆石庭 /54
15. 晦庵河道屋通道边庭 /56
16. 锦户饭店走廊边庭 /58

17. 栗林公园赞岐民艺馆左坪庭 /60
18. 栗林公园赞岐民艺馆右坪庭 /62
19. 灵云院庭园 /64
20. 龙吟庵敬爱庭 /66
21. 龙源院东滴壶 /68
22. 清乐寺七贤庭 /70
23. 三宝院坪庭 /72
24. 矢守邸坪庭 /74
25. 松岩寺方丈前庭 /76
26. 退藏院庭园 /78
27. 望月邸坪庭 /80
28. 相国寺开山堂庭园 /82
29. 信田邸枯山水 /84
30. 平山亮一氏庭园 /86
31. 月桂庭 /87
32. 知芳饭店庭院 /88
33. 重森邸渡廊边庭 /90
34. 重森邸书院边庭 /92
35. 赖久寺庭园 /94
- 二、茶庭 /96
36. 表千家(不审庵)露地 /97
37. 里千家(今日庵)露地 /98
38. 武者小路千家(官休庵)露地 /99
39. 藪内家(燕庵)露地 /100
40. 西野邸茶庭 /101
41. 初波奈饭店蹲踞五轮塔庭 /104
42. 初波奈饭店玄关边庭 /106
43. 川胜邸庭院 /108
44. 大市饭店和室前庭 /110
45. 大市饭店走廊侧庭 /112
46. 大文字家旅馆南轩庭院 /114
47. 大西邸庭院 /116
48. 稻香饭店茶庭 /118
49. 饭沼邸坪庭 /120
50. 晦庵河道屋内厅庭 /122
51. 角屋坪庭 /124
52. 锦户饭店里和室庭院 /126
53. 美浓幸饭店茶室东庭 /128
54. 鸟岩楼饭店庭院 /130
55. 三上邸渡廊边庭 /132
56. 三上邸里和室前庭 /134
57. 西泽邸坪庭 /136
58. 蝴蝶饭店蹲踞庭 /138
59. 堀内邸坪庭 /140
60. 高樋邸坪庭 /142
61. 吉兆饭店容膝轩庭 /144
- 三、池泉庭 /146
62. 保国寺庭园 /147
63. A 氏邸坪庭 /148
64. 蝴蝶饭店池庭 /150
65. 旧秀邻寺庭园 /152
66. 泷井公司池庭 /154
67. 芦洲咖啡台池庭 /156
68. 清水成就院庭园 /158
69. 松冈邸坪庭 /160
70. 新日本宾馆庭院 /162
71. 竹林院群芳园 /164
72. 万福寺庭园 /166
73. 胡宫神社社务所庭园 /167
- 四、枯山水式茶庭 /168
74. 晓翠庵前庭和后庭 /169
75. H 氏邸坪庭 /172

- |                     |                  |
|---------------------|------------------|
| 76. Y氏邸坪庭 /174      | 84. 吉兆饭店井筒庭 /190 |
| 77. 安养院庭园 /176      | 85. 康国寺庭园 /192   |
| 78. 坂口邸庭院 /178      | 86. 善田邸庭院 /194   |
| 79. 表屋旅馆休息厅中庭 /180  | 87. 石垣氏庭园 /196   |
| 80. 表屋旅馆竹泉庭和寿庭 /182 | 88. 小岛邸坪庭 /198   |
| 81. 柴田邸庭园 /184      | 89. 小宫山邸庭院 /200  |
| 82. 河庄饭店踳踳庭 /186    | 90. 岩城邸坪庭 /202   |
| 83. 黑川邸坪庭 /188      | 91. 孤蓬庵书院庭 /204  |

#### 五、枯山水式池泉园 /205

- |                      |                  |
|----------------------|------------------|
| 92. 大通寺含山轩及兰亭庭园 /206 | 99. 龙潭寺庭园 /218   |
| 93. 当麻寺中之坊庭园 /207    | 100. 妙严寺庭园 /219  |
| 94. 等觉寺庭园 /208       | 101. 青岸寺庭园 /220  |
| 95. 兴禅寺庭园 /210       | 102. 森重坚氏庭园 /222 |
| 96. 净信寺庭园 /212       | 103. 小川氏庭园 /224  |
| 97. 灵洞院庭园 /214       | 104. 医光寺庭园 /226  |
| 98. 灵鉴寺庭园 /216       | 105. 能仁寺庭园 /228  |

#### 附录一 日本庭园年表 /229

#### 附录二 日本小庭园一览表 /231

#### 参考文献 /235

#### 后 记 /237

龙源院枯山水



东福寺本坊庭园



▲ 龙安寺石庭

▼ 妙严寺庭园





▲ 高台寺庭园龟岛

▼ 东光寺庭园

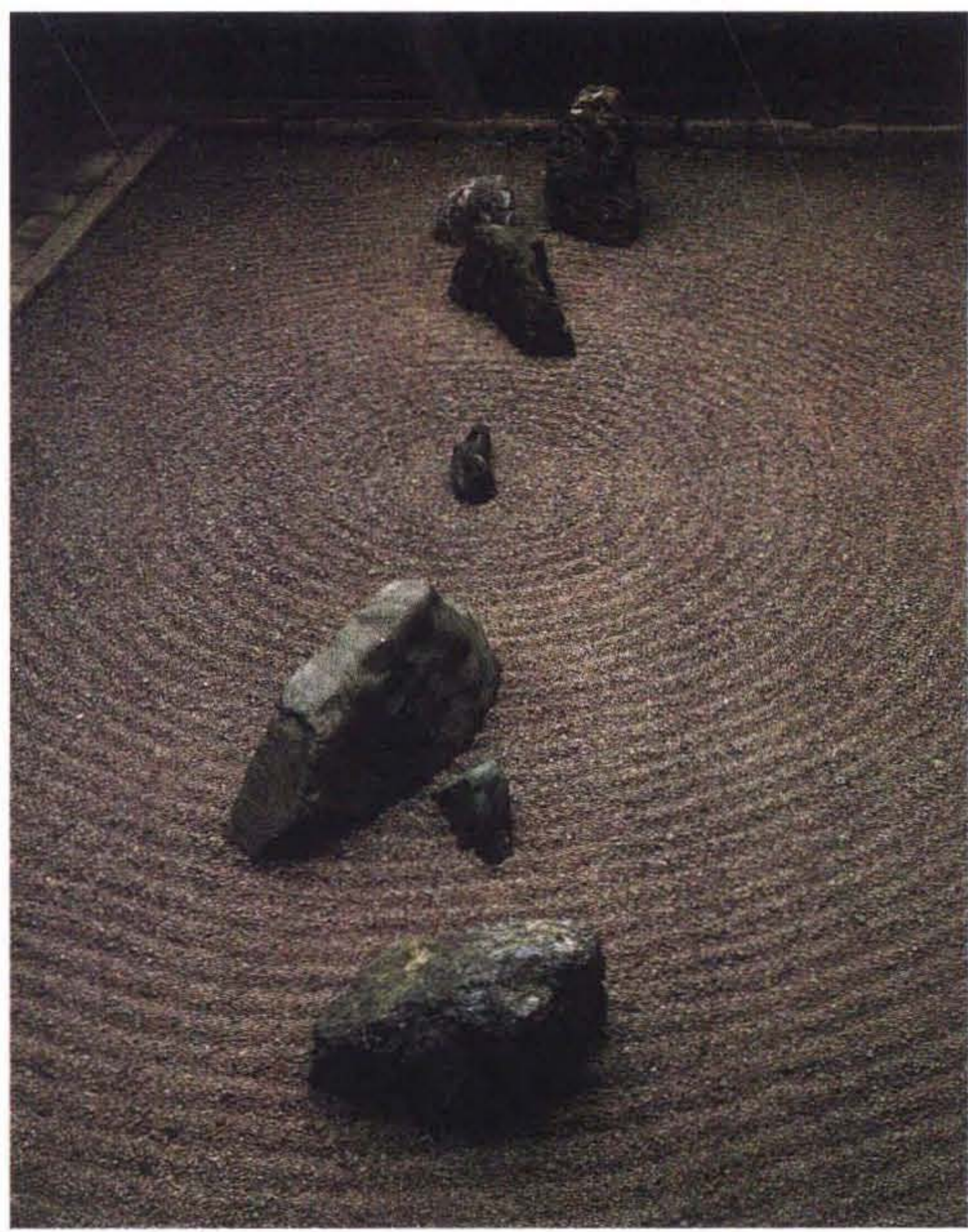


◀ 大德寺大仙院方丈东庭枯山水  
▼ 清水成就院庭园



▶ 东海庵书院庭园

▼ 真如院庭园



▶ 表千家露地梅轩门

▼ 大池寺庭园



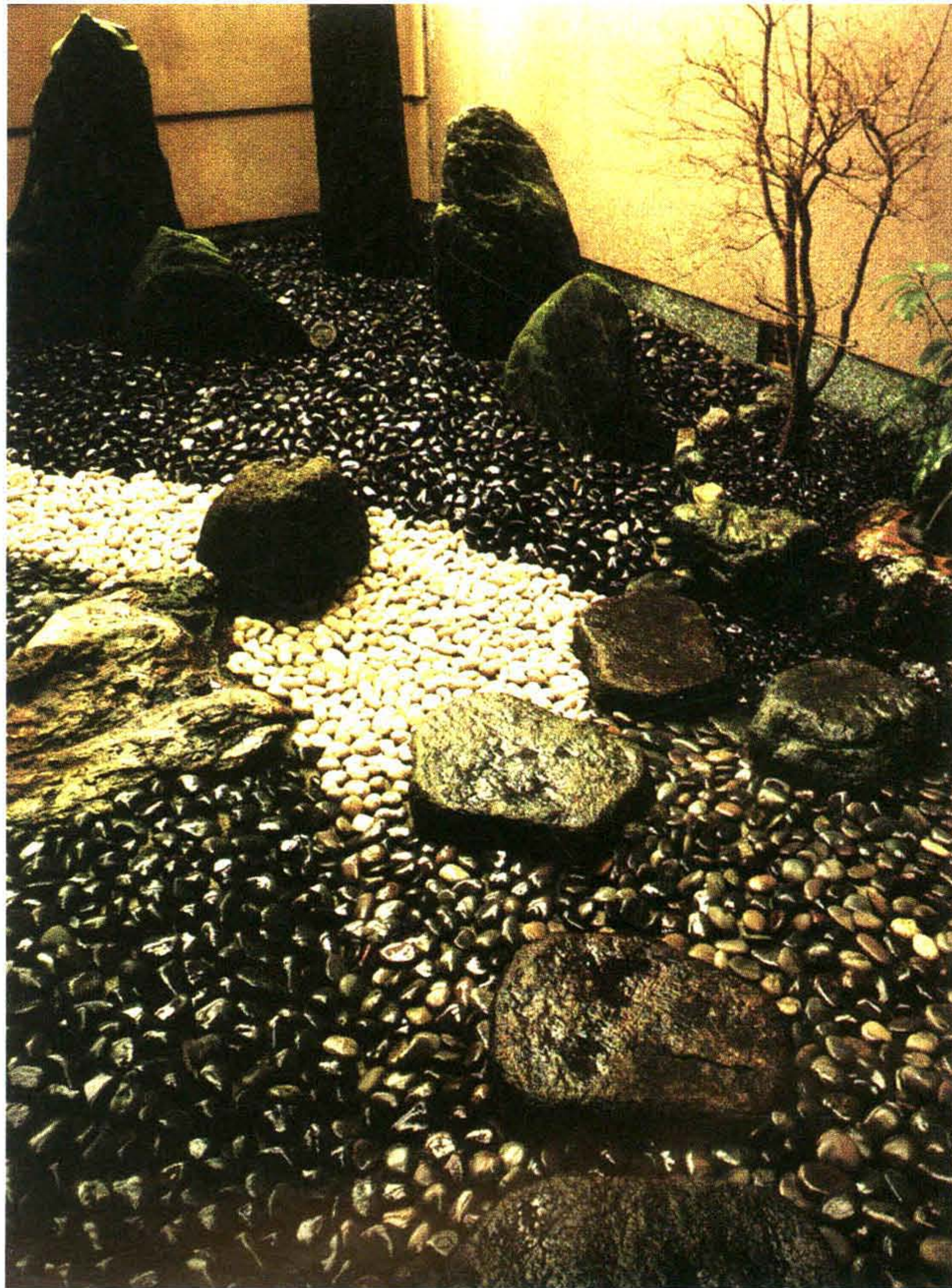
◀ 伊藤邸坪庭

▼ 瑞峰院庭园



▶ 山田邸坪庭

▼ 大徳寺方丈庭園



# 第一部分

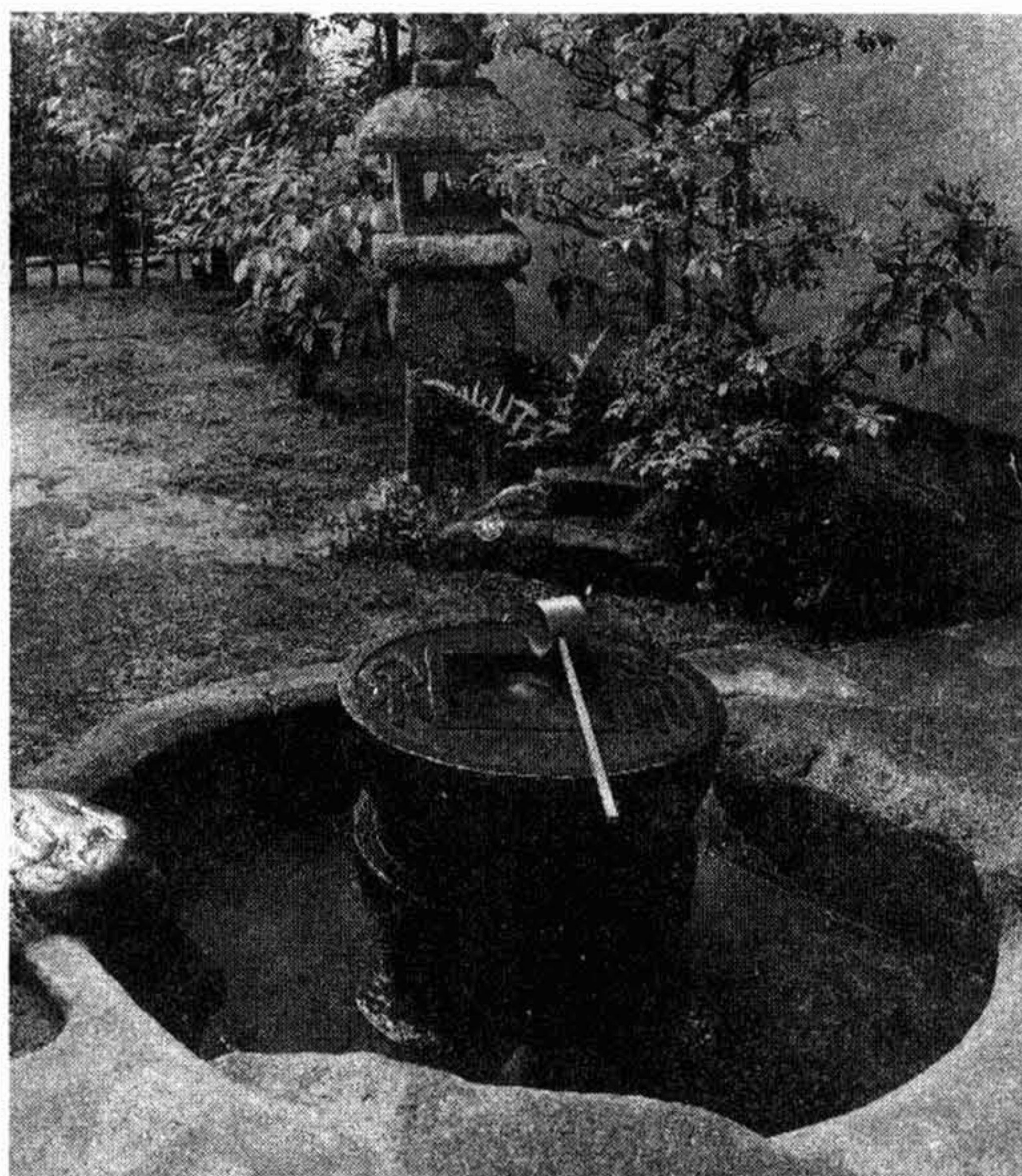
# 日本小庭园概述

小庭园的历史渊源

小庭园的艺术风格

小庭园的建造手法

从飞鸟、奈良、平安时代的池泉庭开始,到镰仓、室町时代的枯山水,桃山、江户时代的茶庭,日本庭园经历了1600年的历史。园林由大到小,由粗而精,由泊来以至和化,这都是日本人民智慧的结晶和勤奋的结果。真山水与枯山水,筑山庭与池泉园,茶庭与露地,舟游式与回游式,坐观式与观赏式,这都是日本园林留给我们的谜。



## 一、小庭园的历史渊源

就面积而言,日本最小的庭园叫坪庭。其实,坪在日本是一个面积的计量单位,一坪相当于3.3平方米。坪庭的意思就是很小的园林,相当于中国的庭院园林。日本的坪庭已经形成了一种风格,其手法也相当的成熟。

坪庭另有名字叫壶,在日语的发音中与坪的发音一样。中国有壶中天地的说法,也就是说,体量虽小,但是,要素齐全,功能完善,别有一番天地,就像《后汉书·方术传》中卖药老翁的悬壶一样,人入其中,方知其内有“玉堂严丽,旨酒甘肴”。

在园林中借用壶字不仅是日本,在中国也是一样。秦始皇派徐福入海求仙药,于是,就有了园中置三岛的做法。这三岛是方丈、蓬莱、瀛洲,有时,人们就直接用方壶、瀛壶来替代仙岛一词。

日本历史的时代分为四个阶段:古代(飞鸟、奈良、平安)、中世时代(镰仓、南北朝、室町)、近世(桃山、江户)、近现代(明治、大正、昭和、平成)。园林也依时代分成古代、中世、近世、近现代四个阶段。

上古的大和时代没有园林的记载,只是到了飞鸟时代才有园林的记载。但是,就小园林而言,最早有记载的亦只可追溯到平安时代。

平安时代,用壶作为庭院园林的代名词。在描写平安时代宫廷生活的小说《源氏物语》中,我们就可以见到诸如桐壶女御、藤壶女御等与园林有关的人物。桐壶女御就是指住在桐壶院中的女御(妃子),藤壶女御就是指住在藤壶院中的女御,有时就直接称呼桐壶院或藤壶院。桐壶中以桐为主景,藤壶中以藤为主景。另外,在禁中殿舍之间还有梨壶、梅壶、萩壶、雷鸣壶等。在禁中内里,桐壶又称淑景舍,梨壶又称昭阳舍,梅壶又称凝花舍,藤壶又称飞香舍。在壶中,还有方位之说,桐壶在宜阳殿之东,梨壶在丽景殿之东,梅壶在清凉殿西北。藤壶在飞香舍之北。梅壶之中,白梅在西,红梅在东。

到了平安时代的后期,作为武将和平家政权核心人物的平清盛,在京城的八条营建了自己的园林——壶庭。《源平盛衰记》中写道:“此所叫八条殿的蓬壶。所谓蓬壶,就是在壶之中种了艾蒿等蓬草。”由此看来,平安时代的坪庭以植物为主。

到了镰仓时代,大将军源赖朝的宅邸中也有石壶。这里既是重阳