

声 明

本电子书由中国农业出版社数字出版，相关权利归中国农业出版社拥有。读者、著作权人和（或）依法可以行使著作权的权利人如有疑问，请与中国农业出版社联系：

地址：北京市朝阳区麦子店街 18 号楼

邮编：100026

电话：010-64194921 010-65005894

E-mail:lishanzhao@sina.com

中国农业出版社



四季時表

回家时装100

罗立纯 陈同斌 编译



日本时装 100
罗立纯 陈同斌 编译

* * *

责任编辑 罗立纯

农业出版社出版 (北京朝阳区东营路)
新华书店北京发行所发行 农业出版社印刷厂印刷

787×1092毫米16开本 3.5印张 彩插4 80千字
1990年5月第1版 1990年5月北京第1次印刷
印数 1—10,000册 定价 4.95元
ISBN 7-109-01729-X/Z·62

前 言

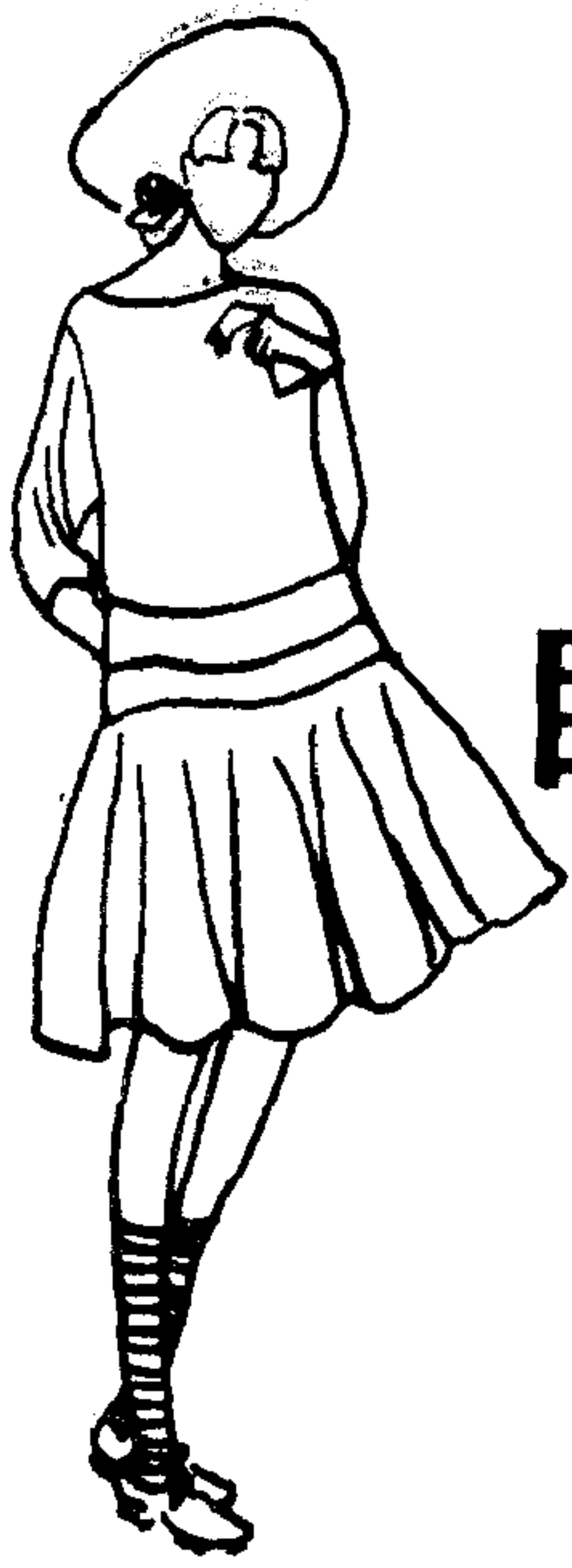
现代时装最显著的特点是“变”，随着社会的前进，时装总是处于持续的动态过程中，而时装的变，不断满足着人们对美的追求和心理变化的需要。伴着生活方式的变化，运动热，旅游热更使服装趋向自由化、方便化和舒适化。时装界百花纷呈，各现异彩，但无论是从社会文化、习俗，还是从人的身体、素质角度上看，日本时装无疑比西方时装更接近一衣带水的中国。

近年来，国际时装界的风云人物出自日本的不乏其人。有被誉为“巴黎时装界金童子”的高田贤三，他设计的服装风趣、幽默，颇具童稚气息，似令人步入梦幻世界。而三宅一生设计的织品时装最具新意，带有浓郁的日本水彩画的神味，几乎成了日本时装界的象征。名字即意为“最佳时装”的山本耀司，从熟悉的事物出发，即加以刻意的扭曲，其作品宽大自如，新颖别致。川久保玲，以现代人的激情，设计出了具有神秘主义色彩的“禅装”，着身庄严肃穆，轻柔而又富于力度；观之如水中月，雾中花，美不待言。其他诸如小筱宏子、山本关西等等，无一不是国际时装界的翘楚。国际时装的中心大有自巴黎东移之势，因此，我们选编了这本《日本时装》，献给大家。书中共选了飘逸的夏装（短裙、衬衣、连衣裙）47款，洒脱的长裤20款，实用而又大方的秋装（套裙、裙）33款。以饯读者不同的需求。

编译者

1989年10月





目 录

前言

衬衣

1

夏裙及短裤

7

长裤

13

秋装

21

秋裙

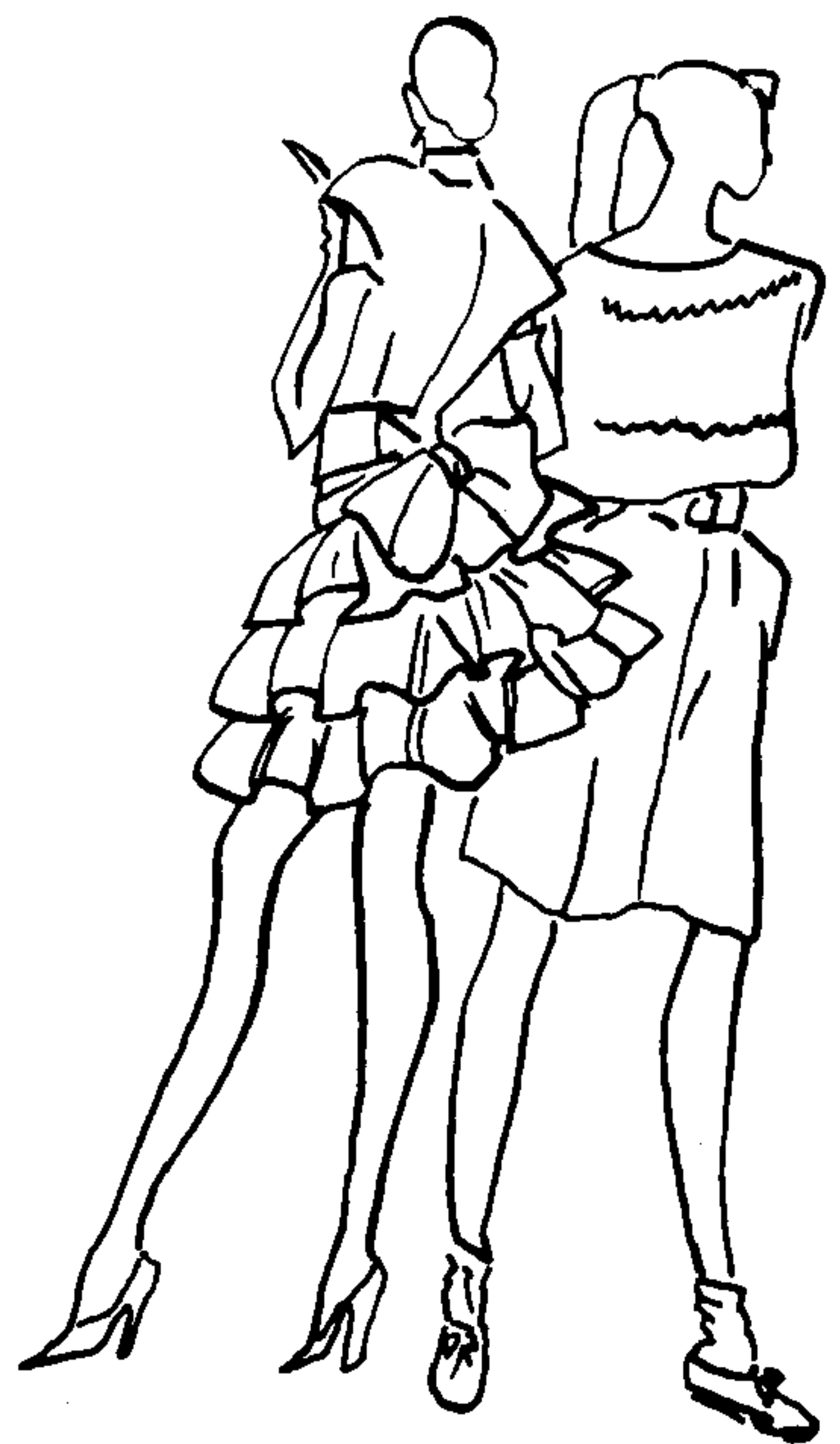
35

夏装

39

附录

49

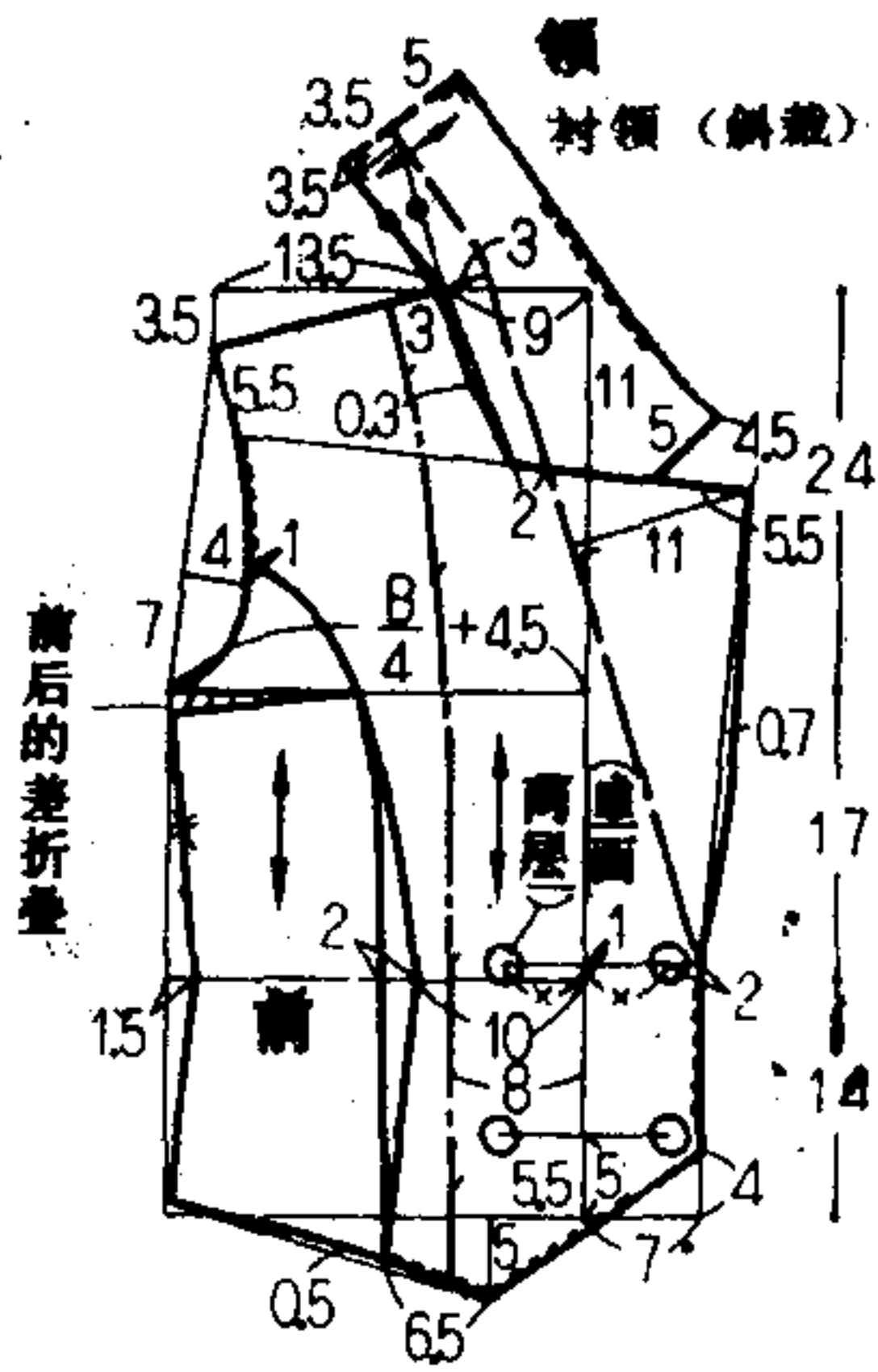
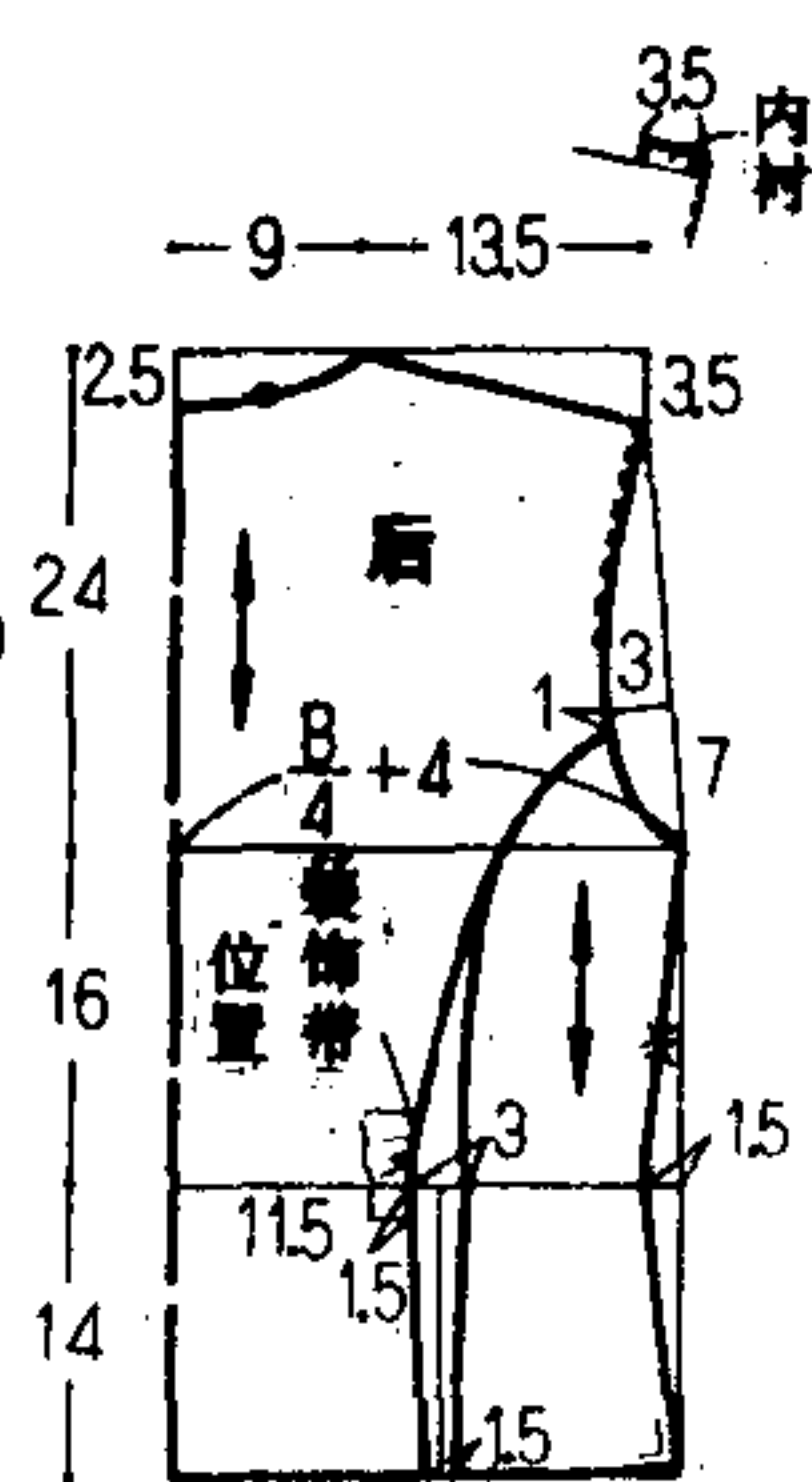
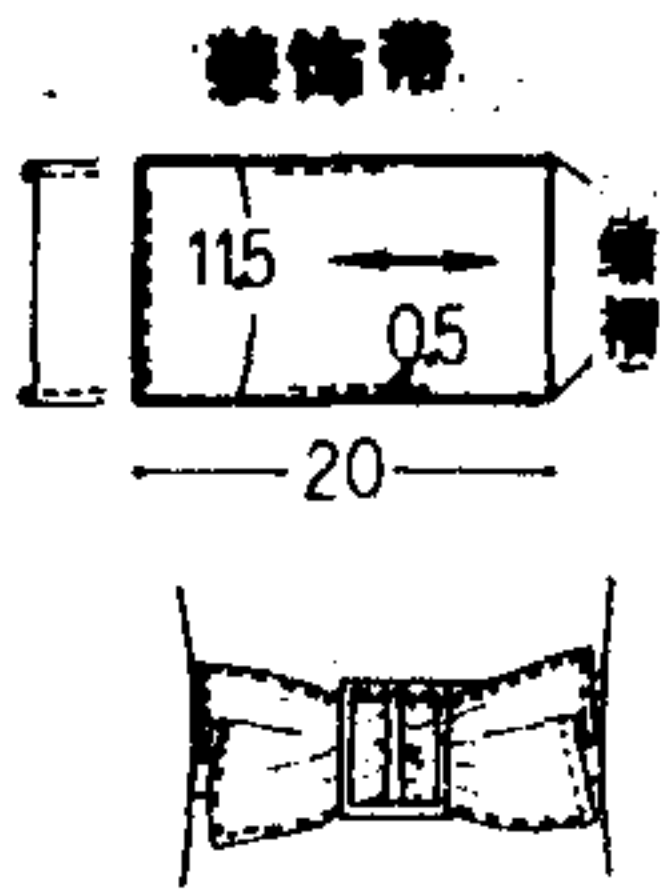
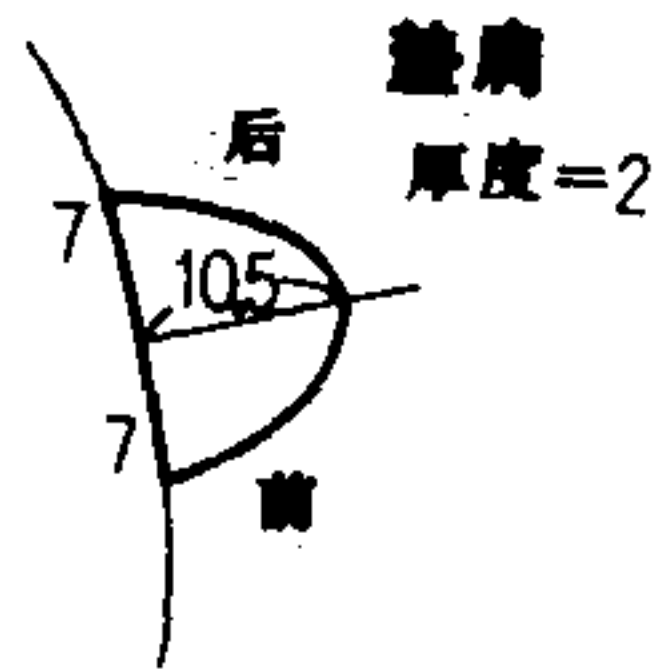


衬衣



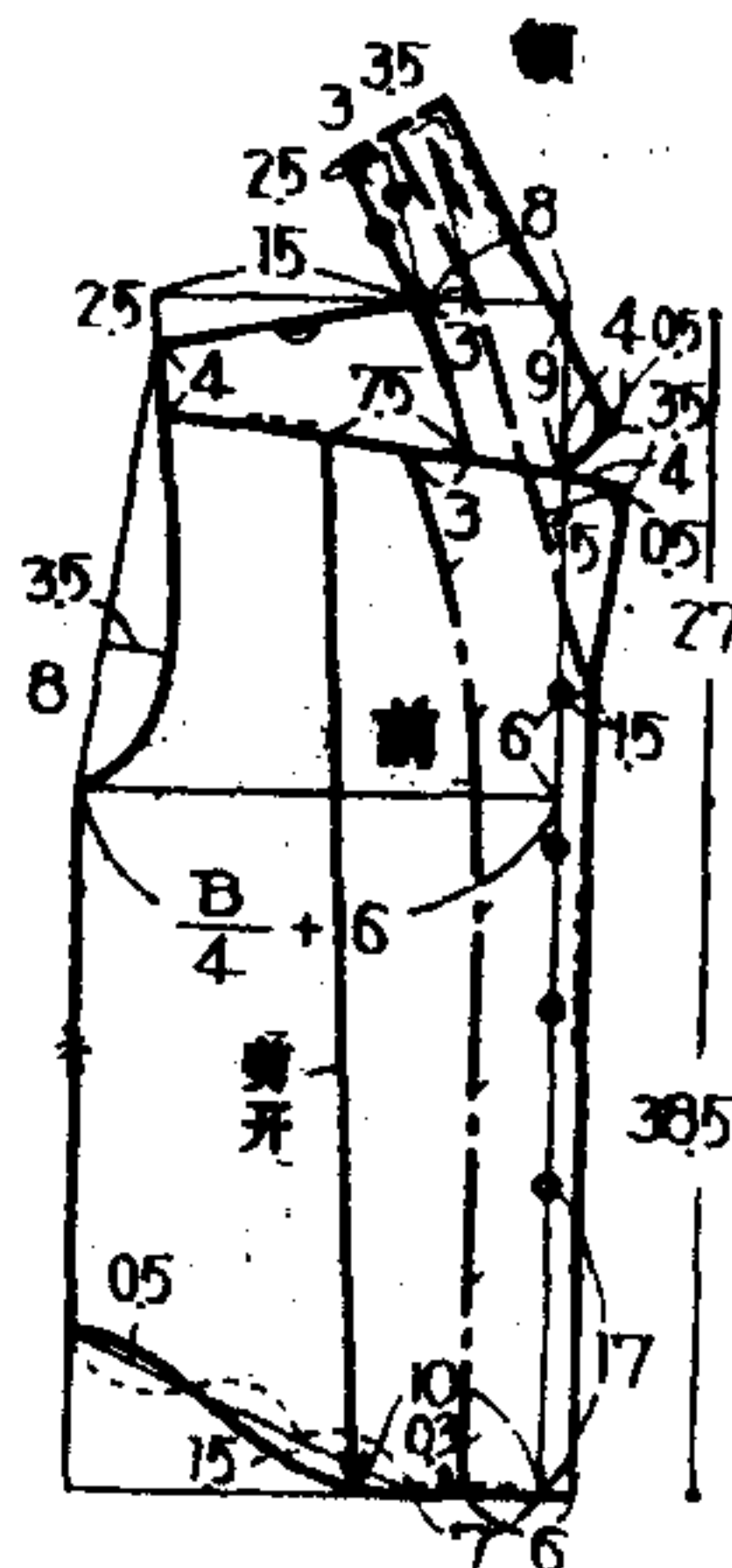
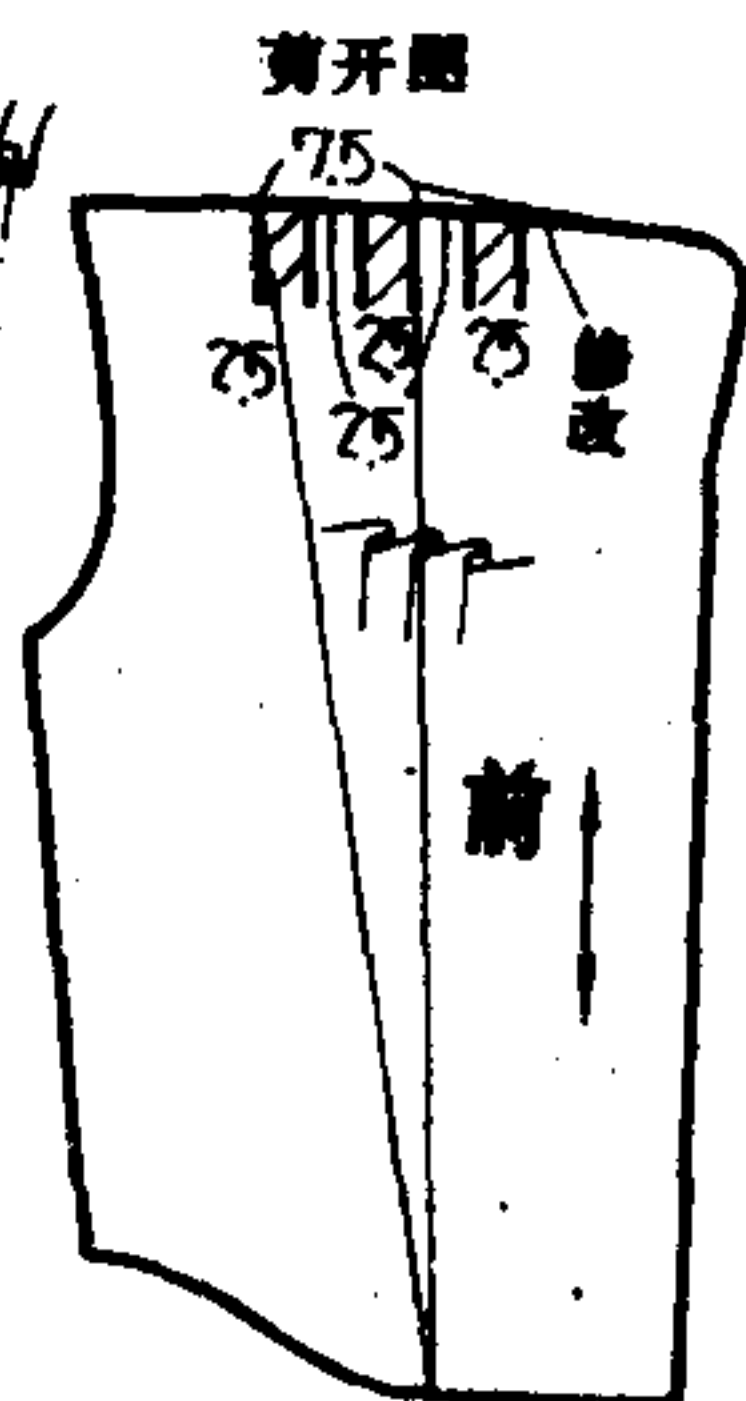
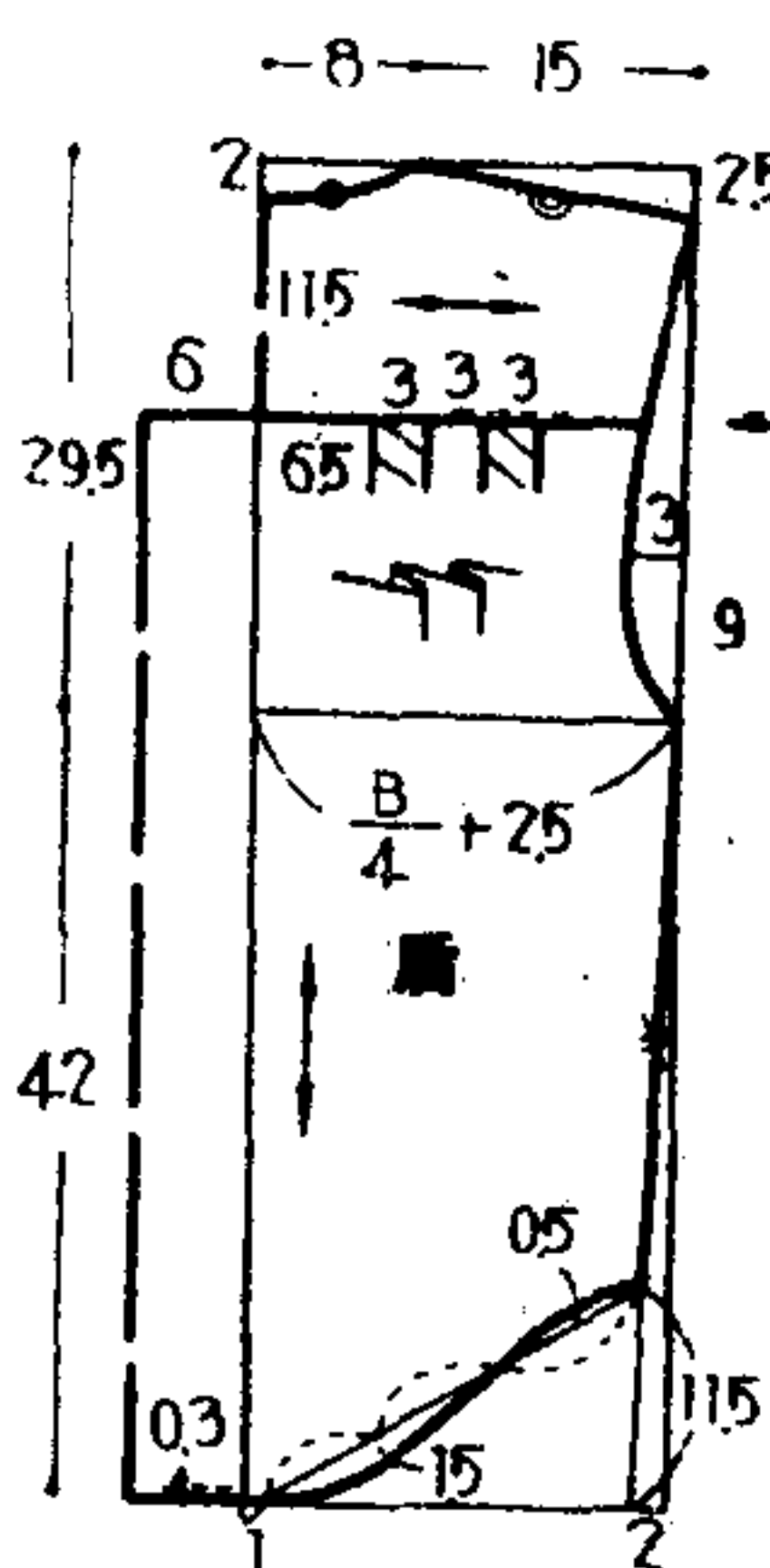
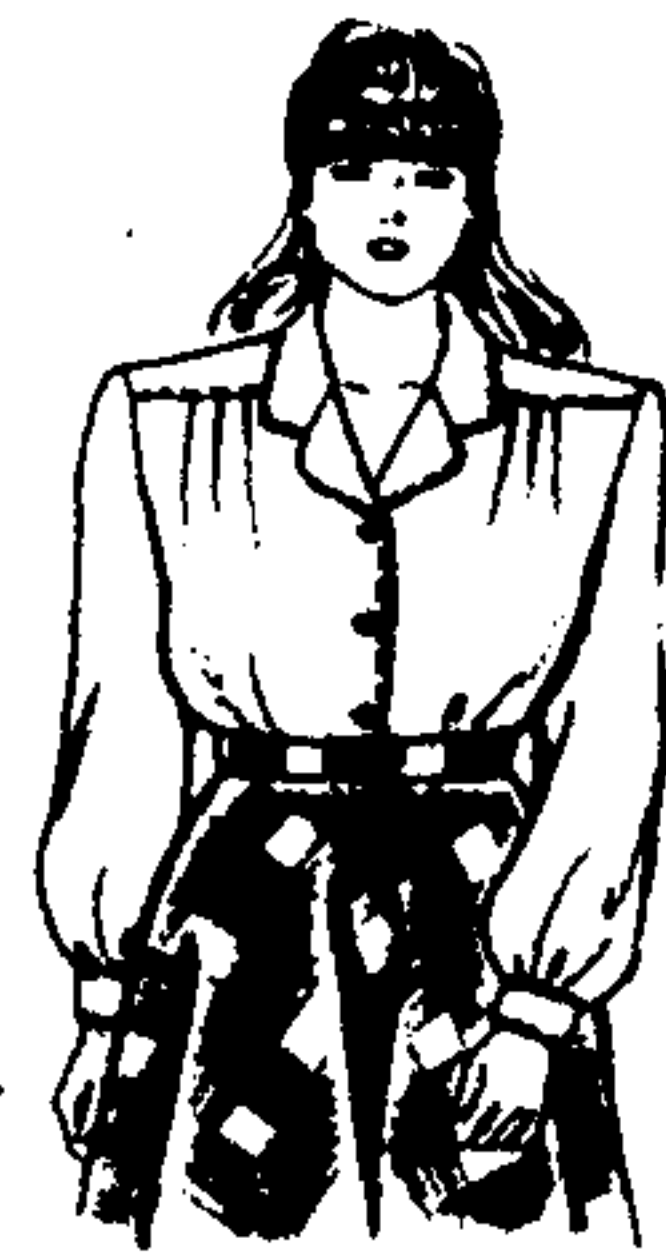
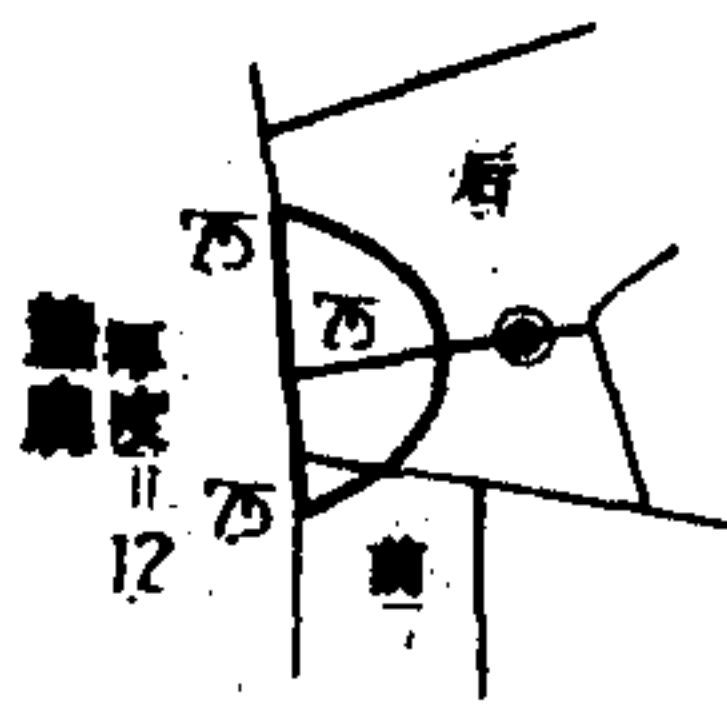
面料: 90 厘米宽 × 2.1 米
粘衬布: 90 厘米宽 × 70 厘米

钮扣直径: 2.3
针脚宽: 0.1

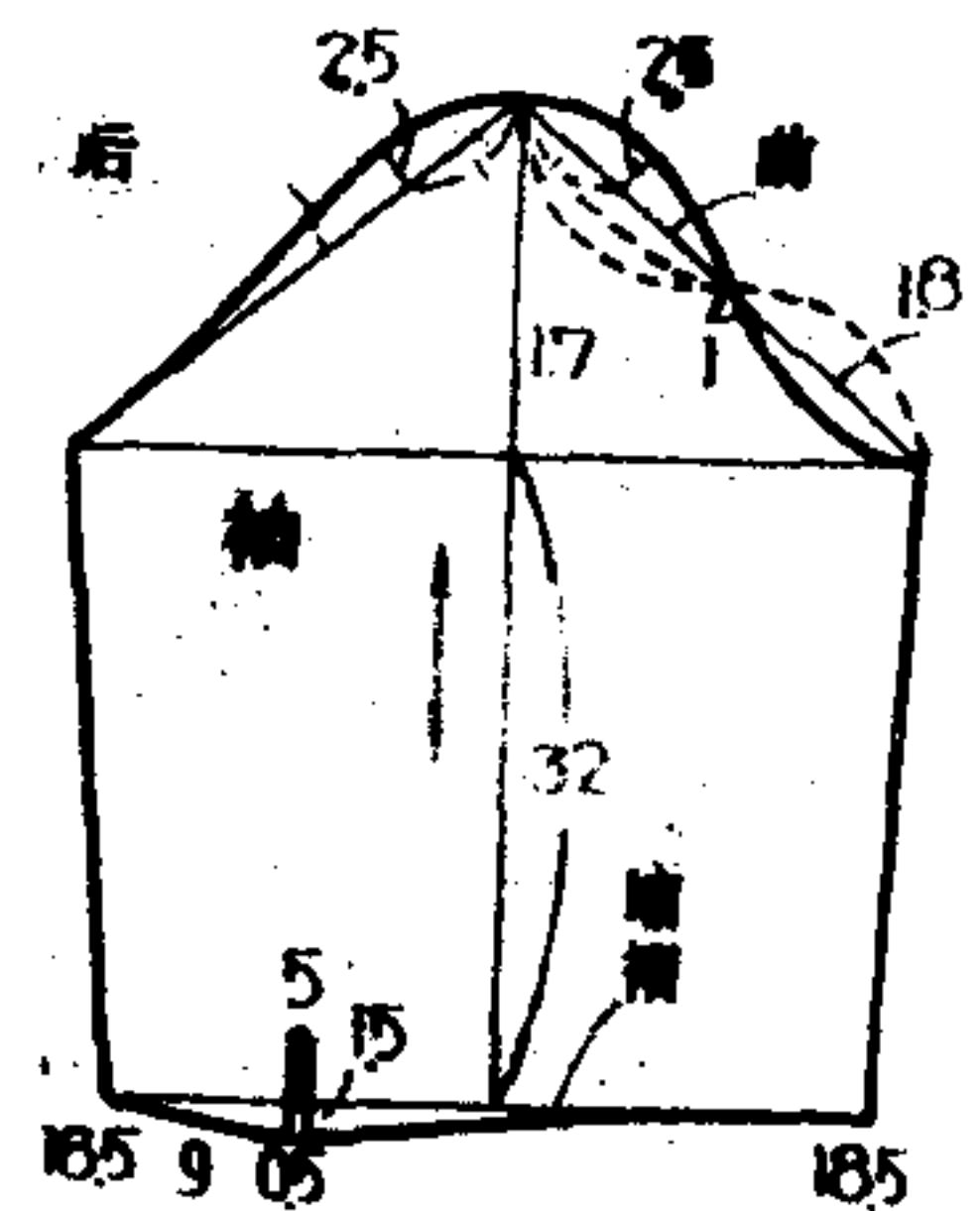


2

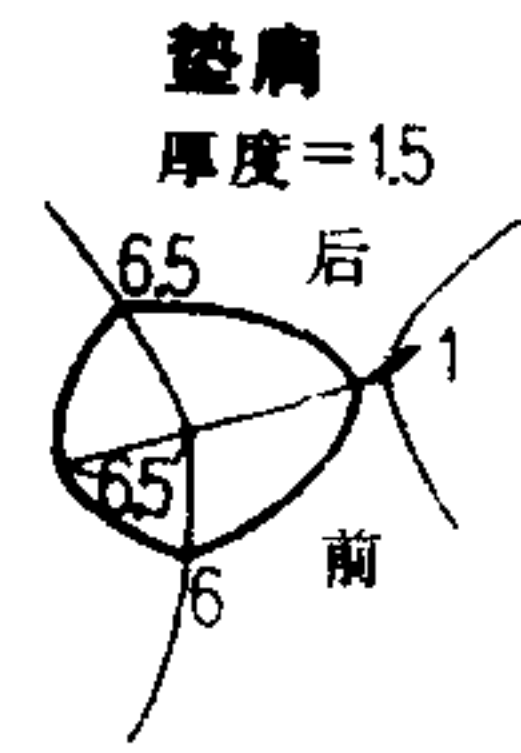
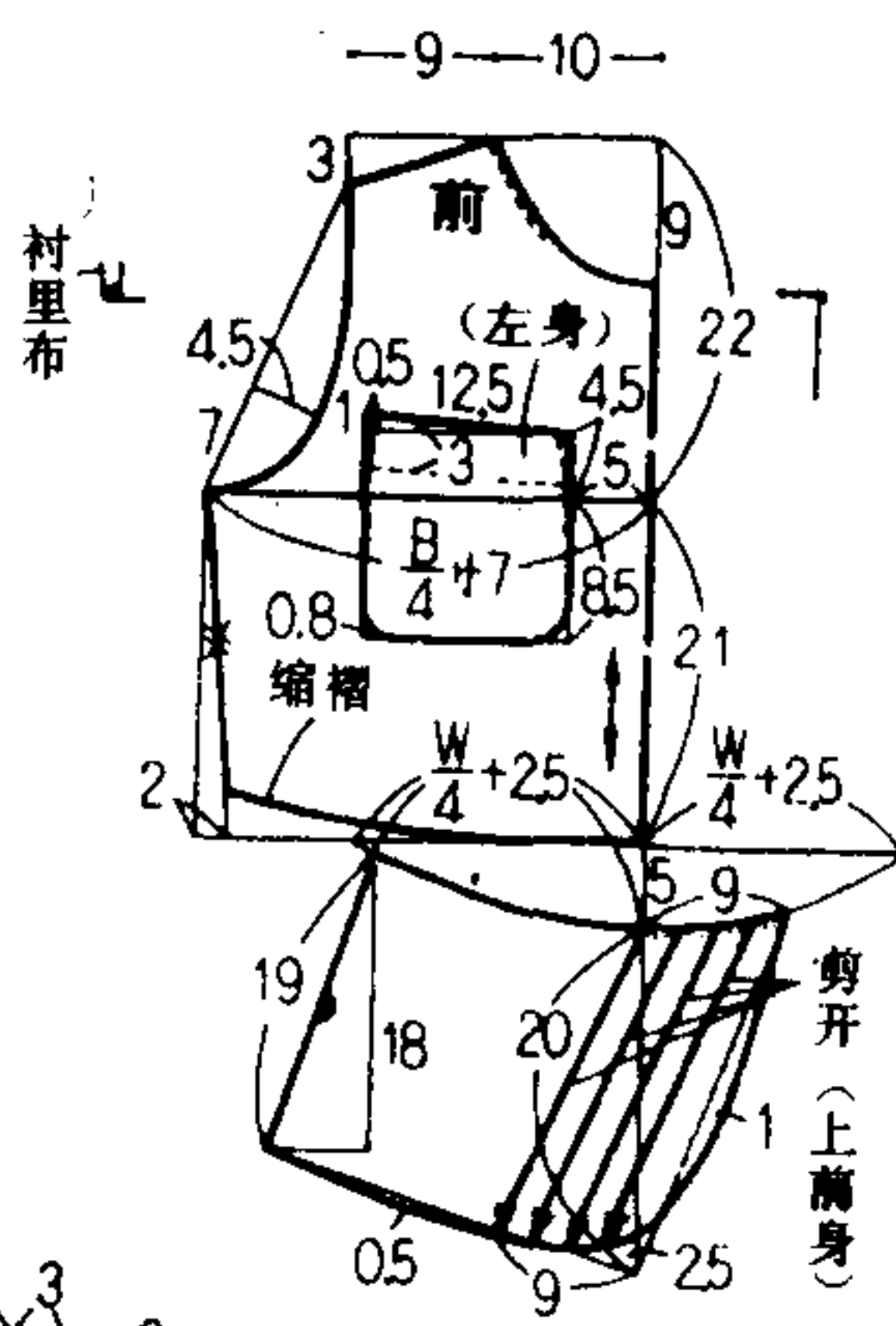
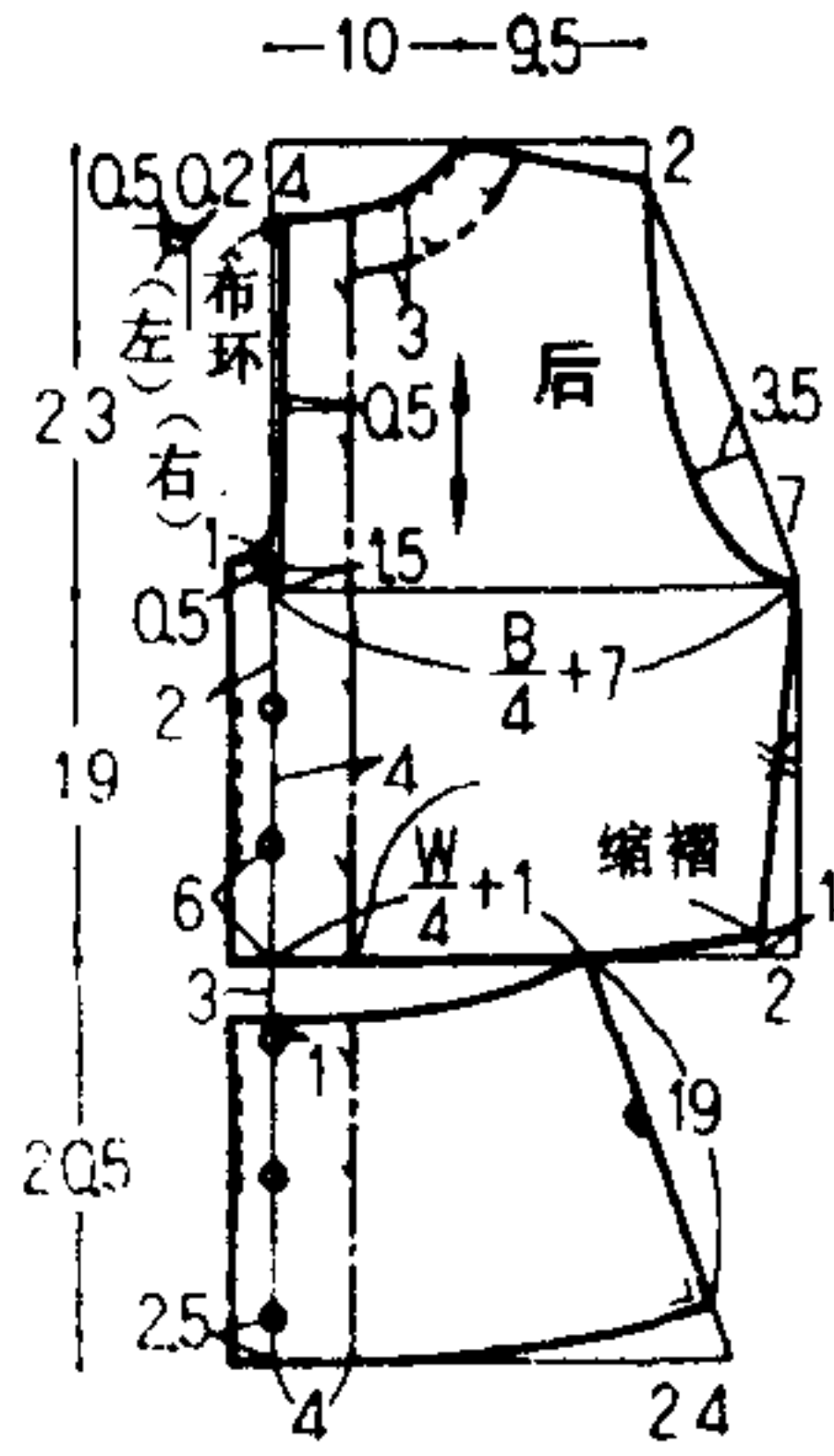
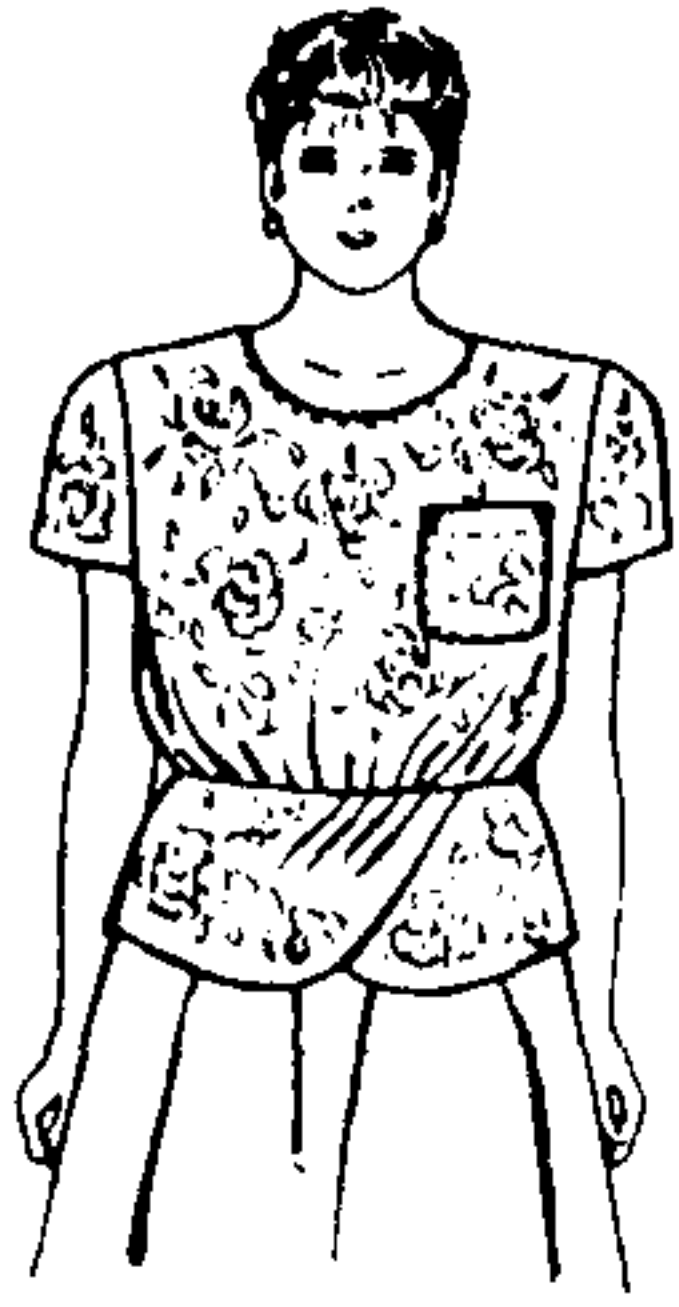
钮扣直径: 1
针脚宽: 0.1



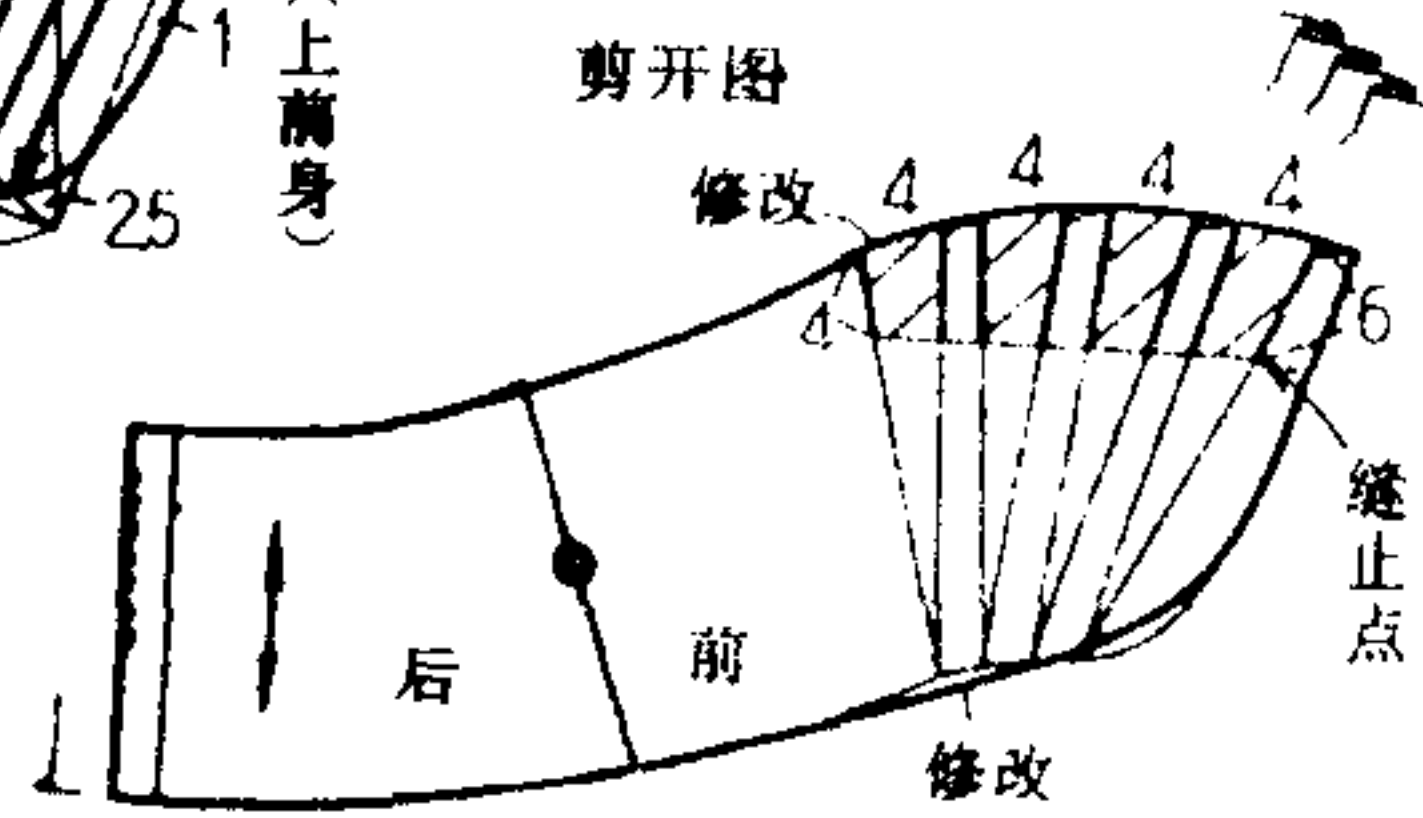
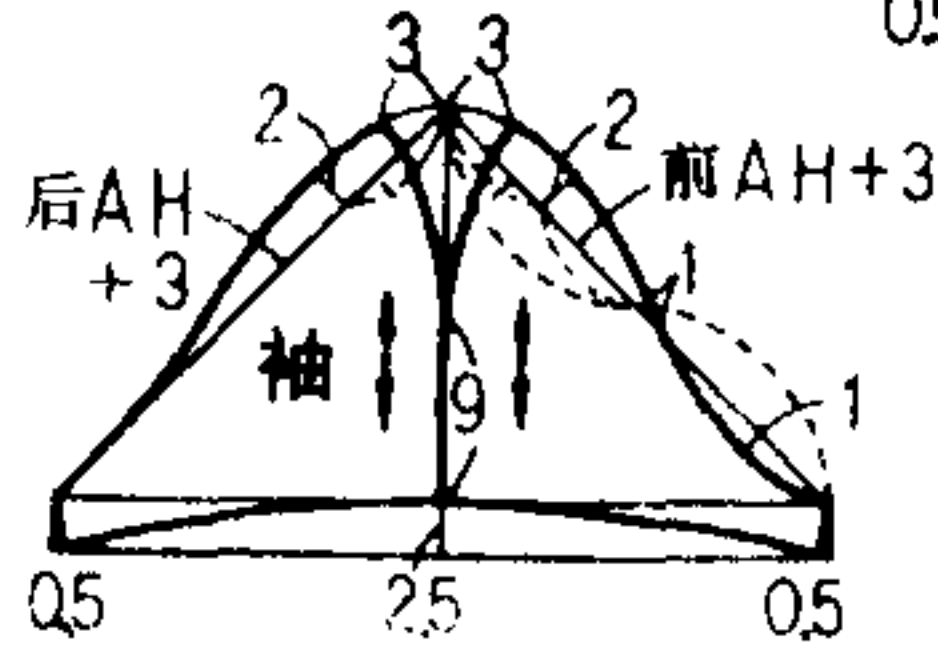
面料: 90 厘米宽 × 2.4 米
粘衬布: 90 厘米宽 × 80 厘米



10

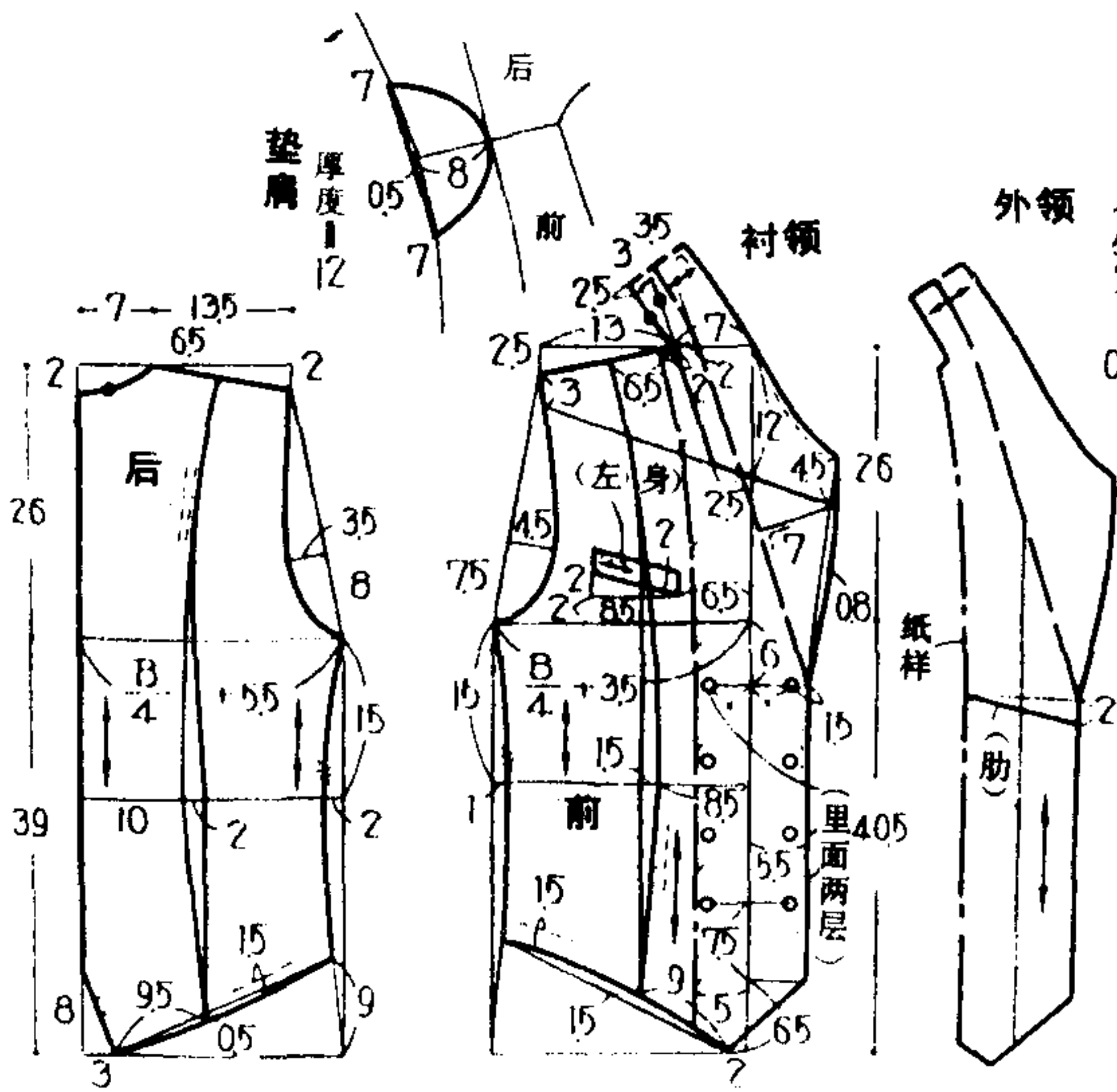
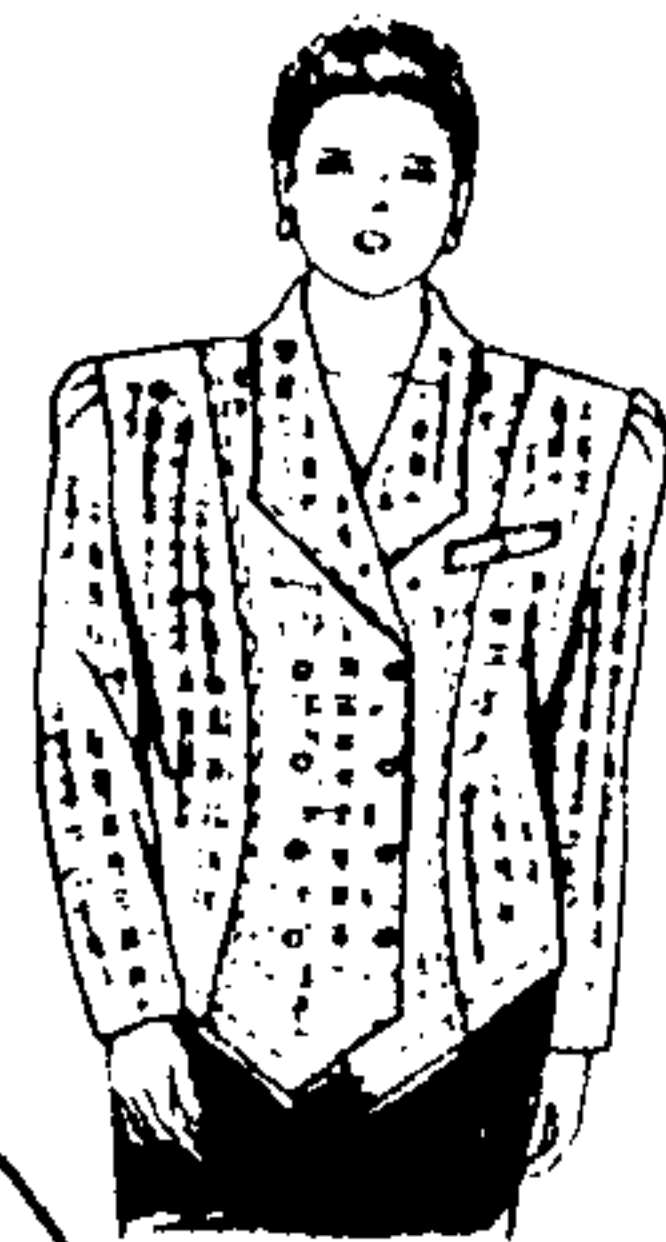


钮扣直径 1.3
针脚宽 0.1

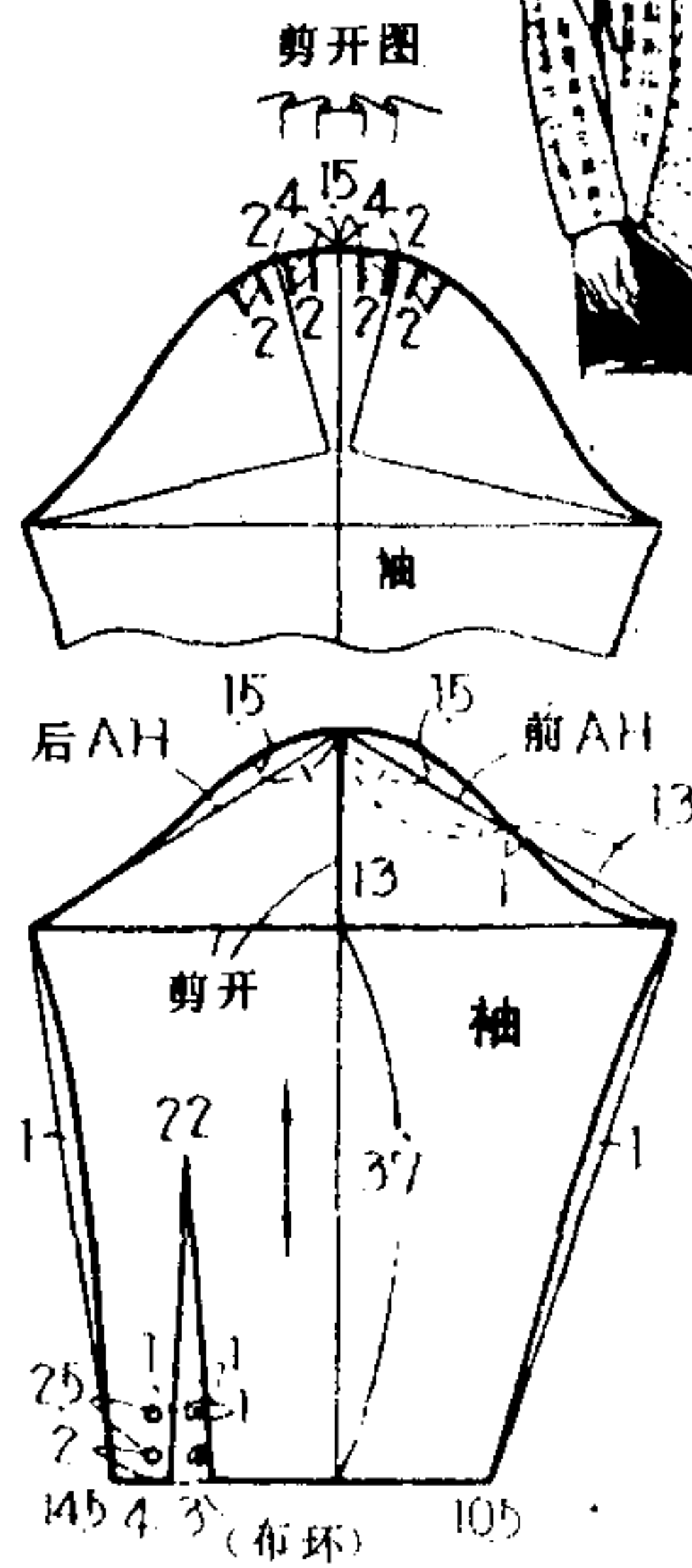


面料: 90 cm 宽 × 1.5 m
衬里布 (袖无衬): 90 cm 宽 × 40 cm
粘衬布: 90 cm 宽 × 50 cm

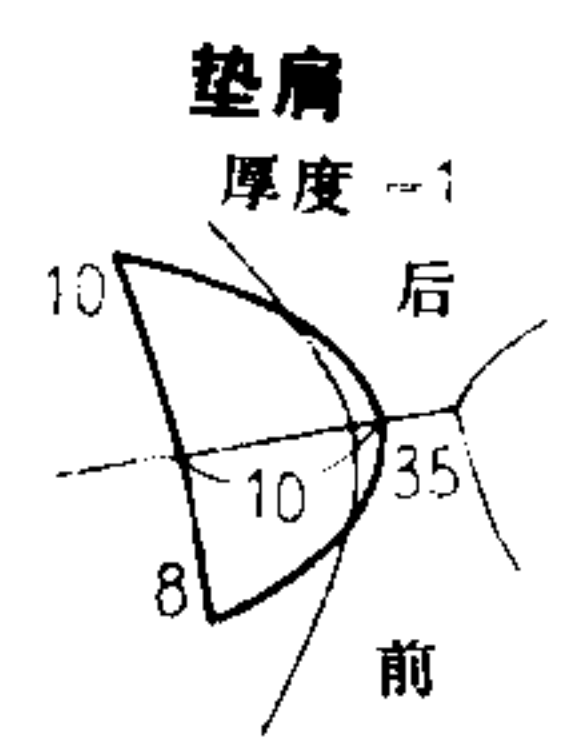
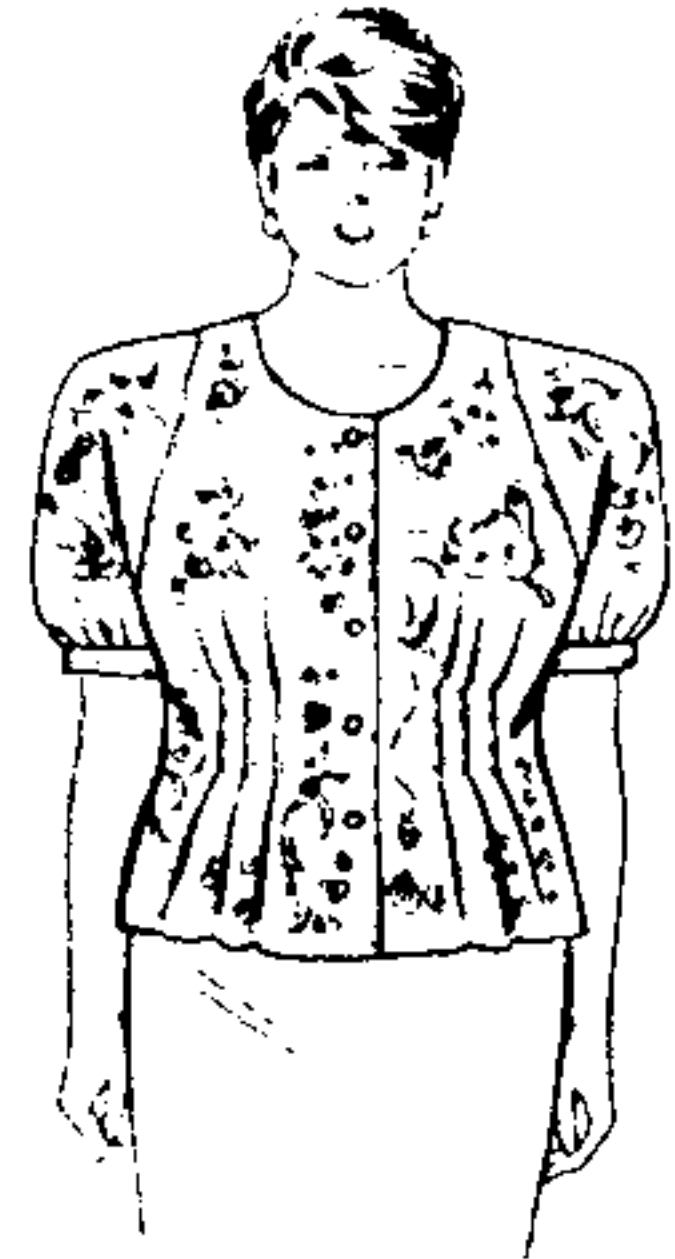
11



钮扣直径 1.2
针脚宽 0.1
布环乙宽 0.2

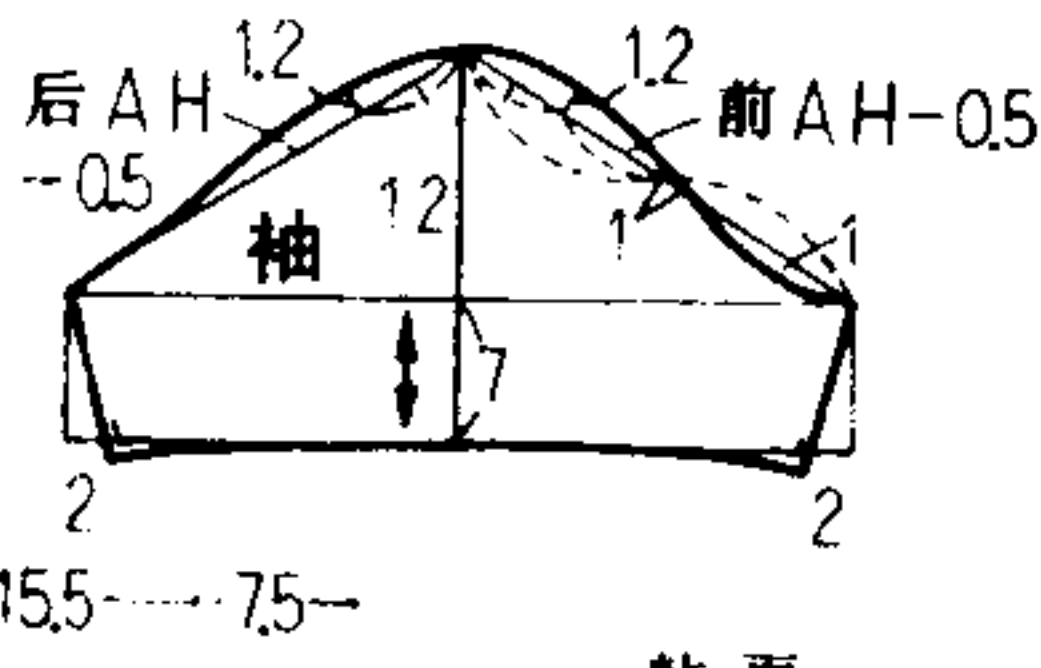
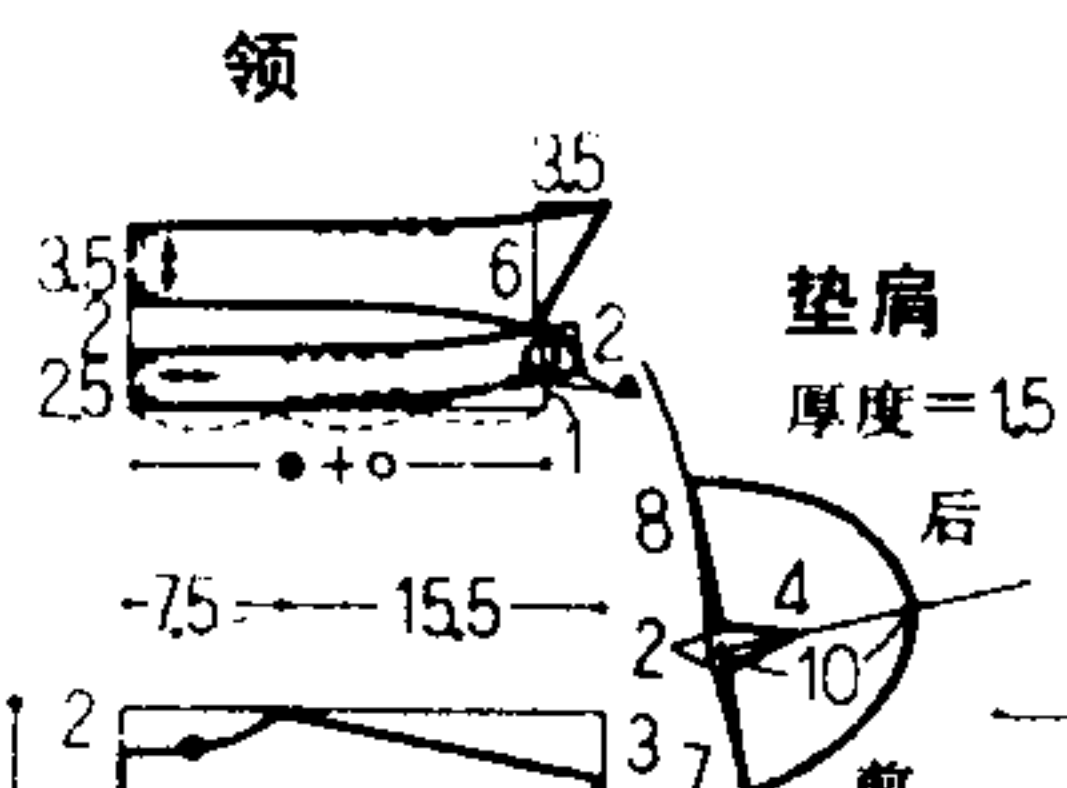
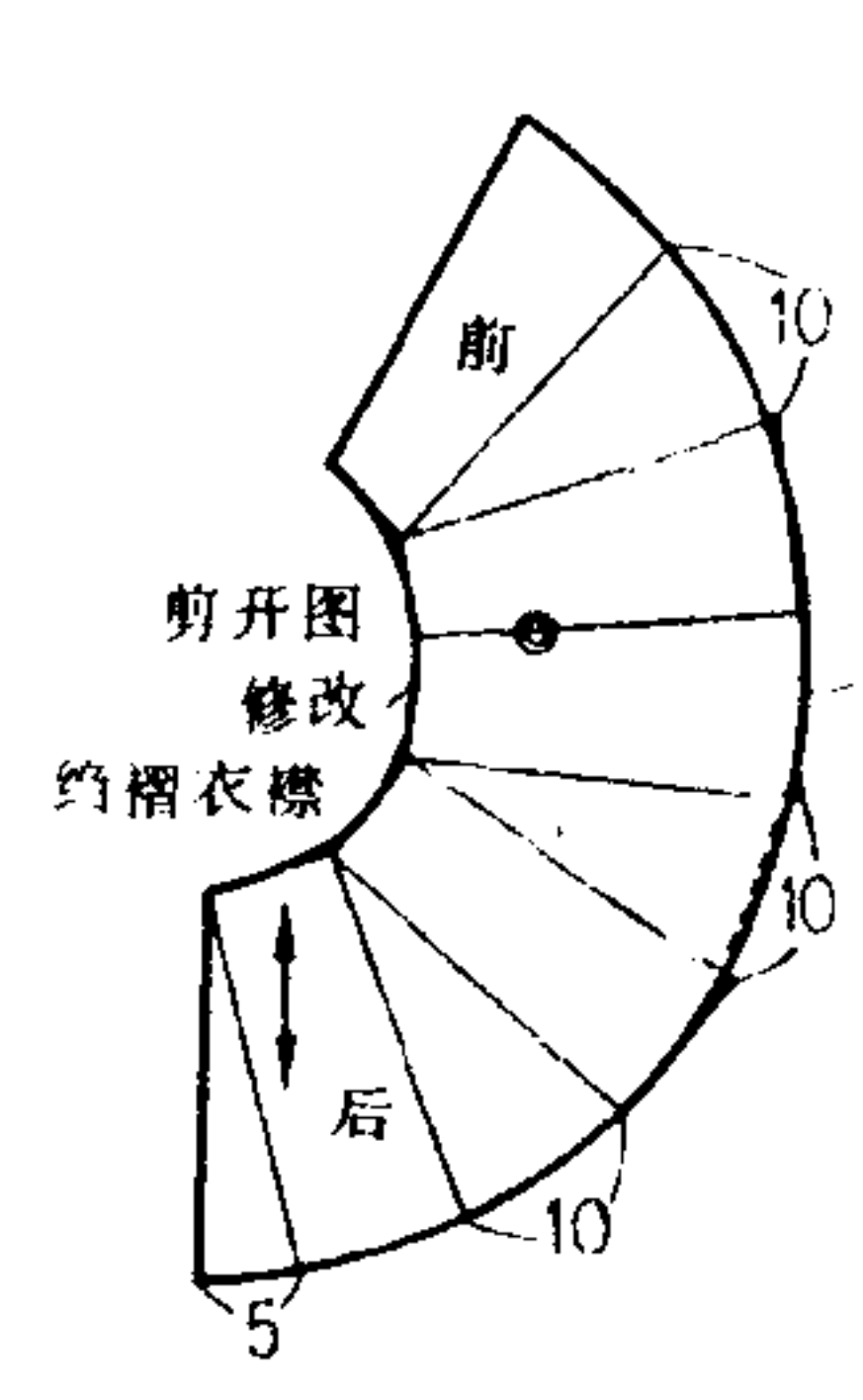
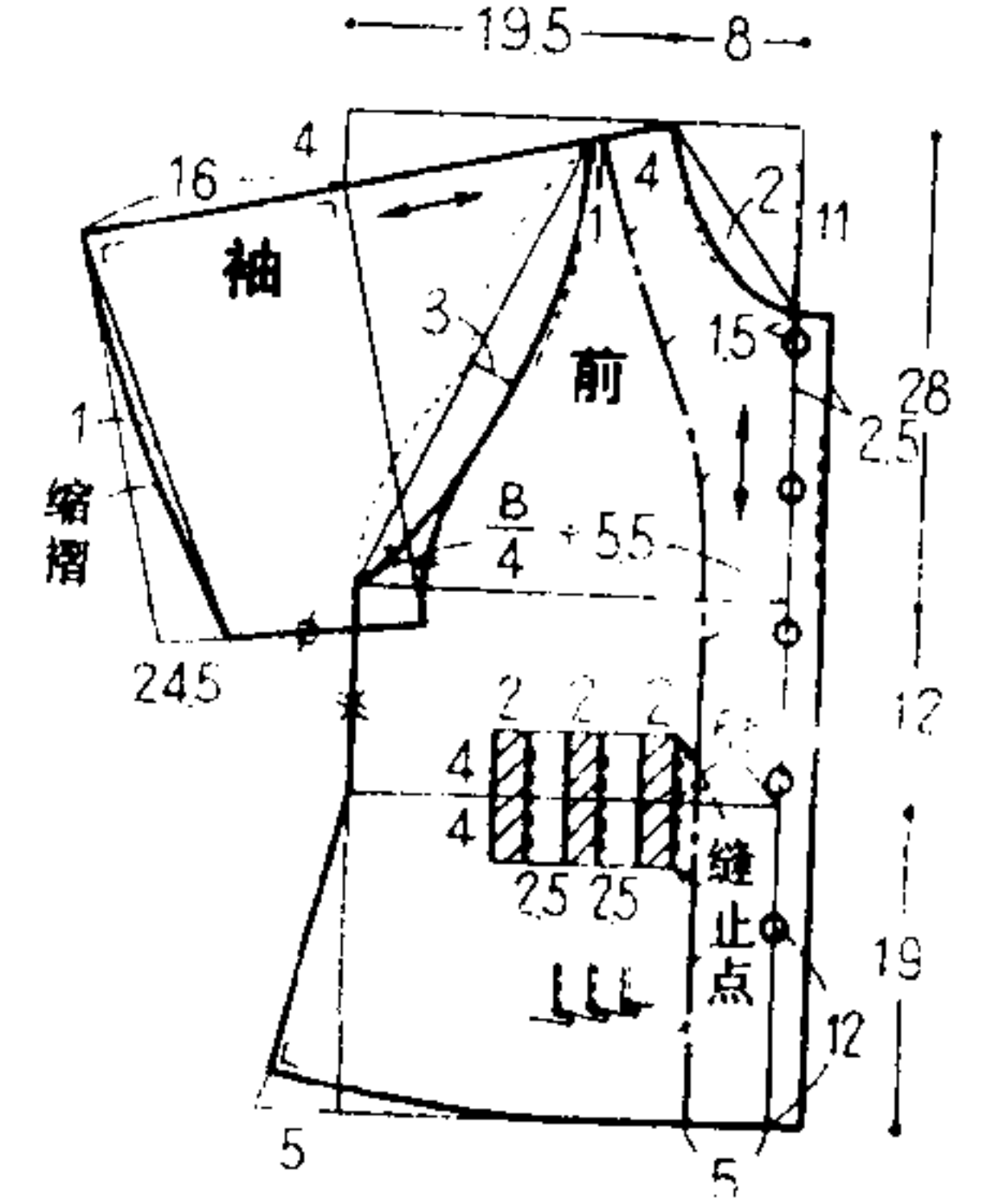
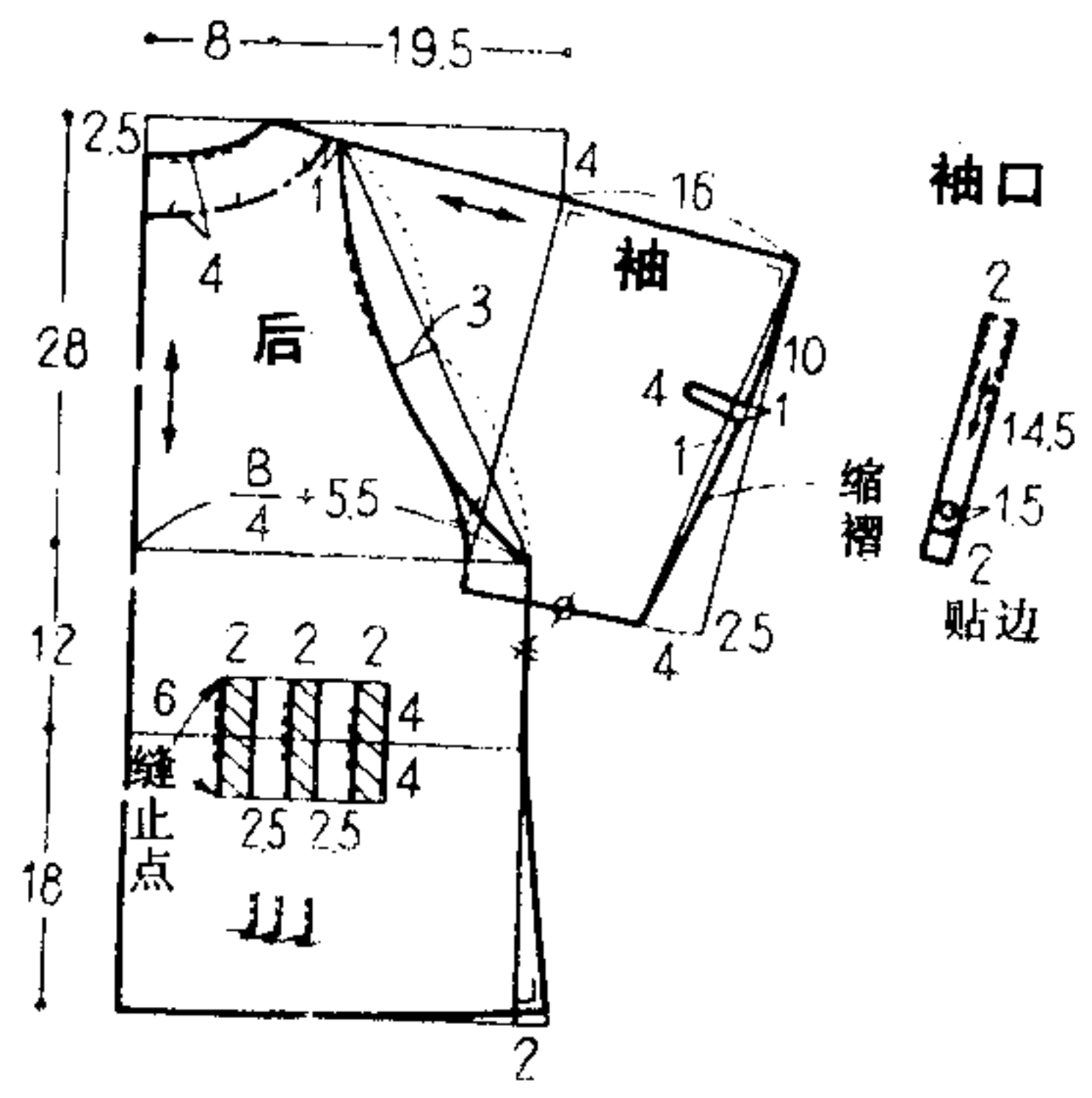


面料: 90 cm 宽 × 2.7 m
粘衬布: 90 cm 宽 × 60 cm

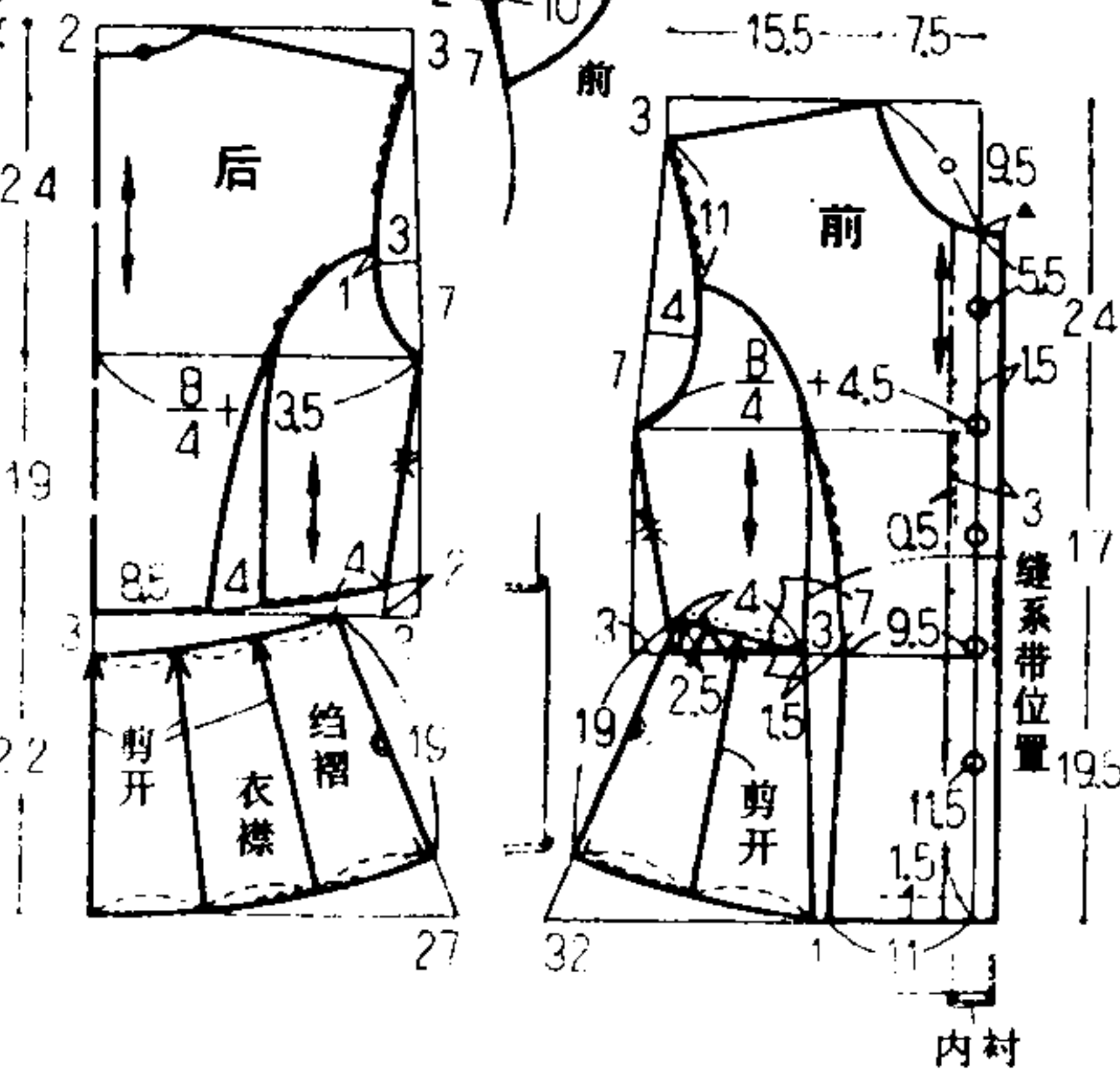
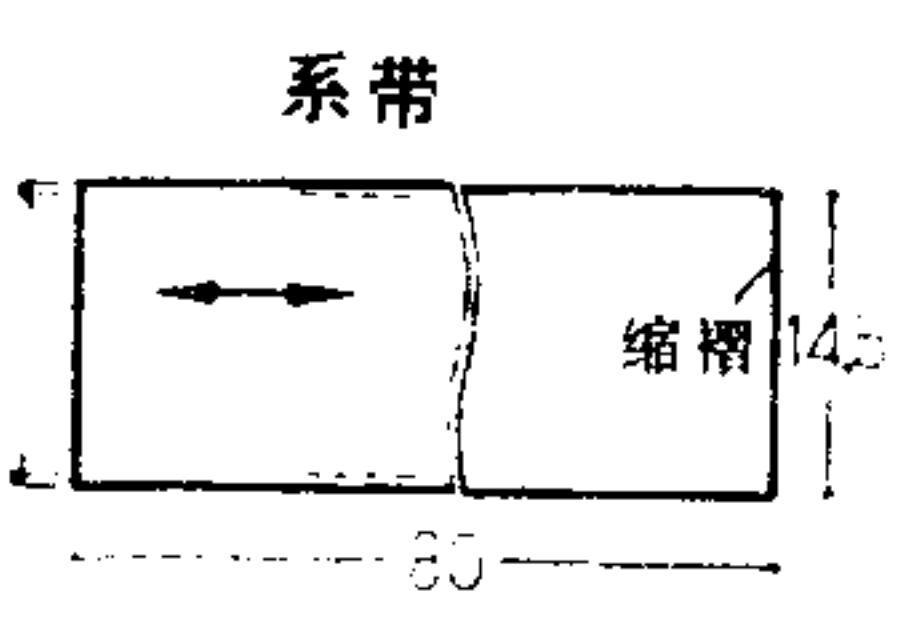


针脚宽 1.01
钮扣直径 1.15

面料: 90 cm 宽 × 1.9 m
粘衬布: 90 cm 宽 × 70 cm



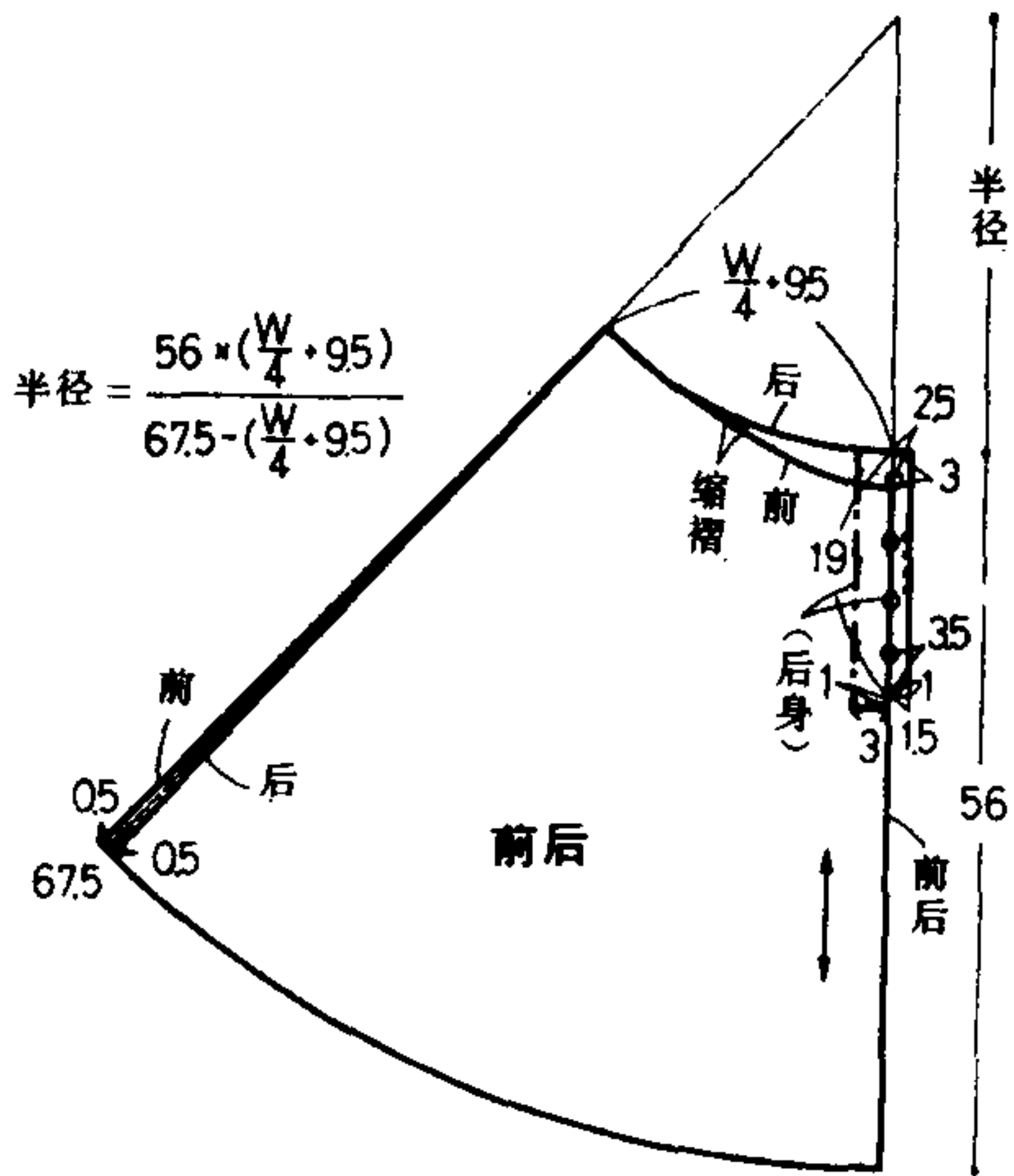
面料: 90 cm 宽 × 2.2 m
粘衬布: 90 cm 宽 × 60 cm



针脚宽 0.3
钮扣直径 1.15

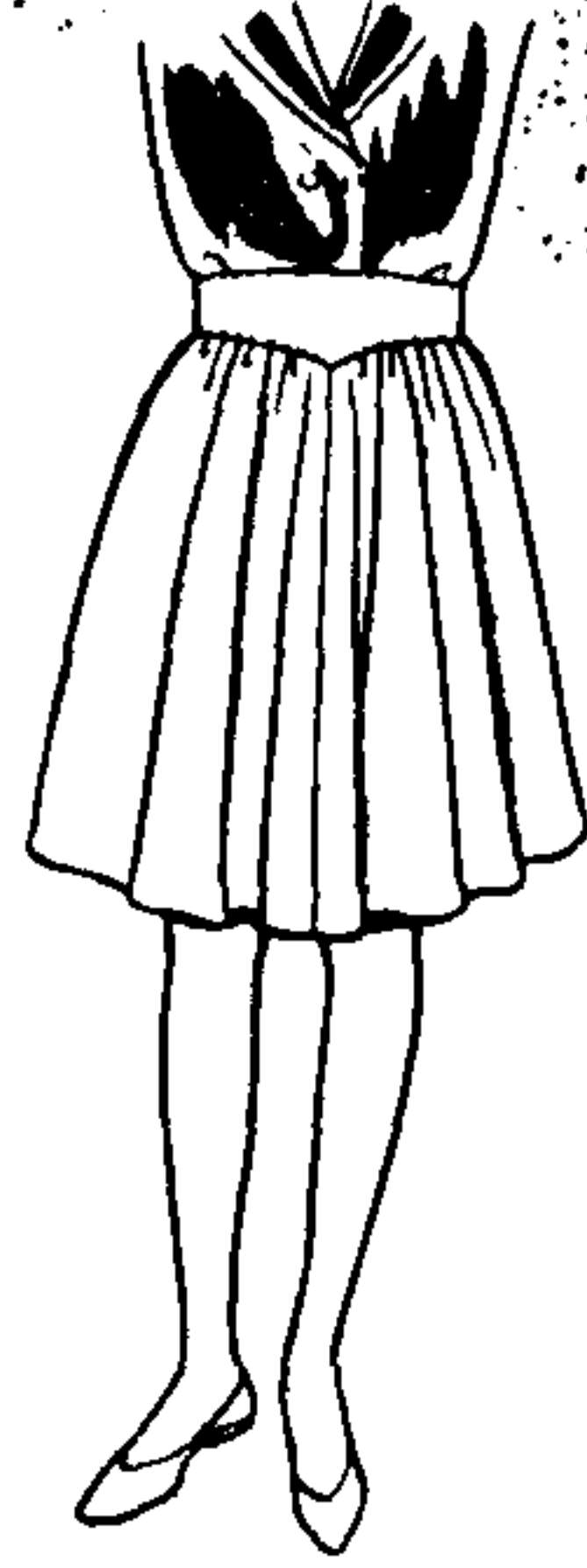
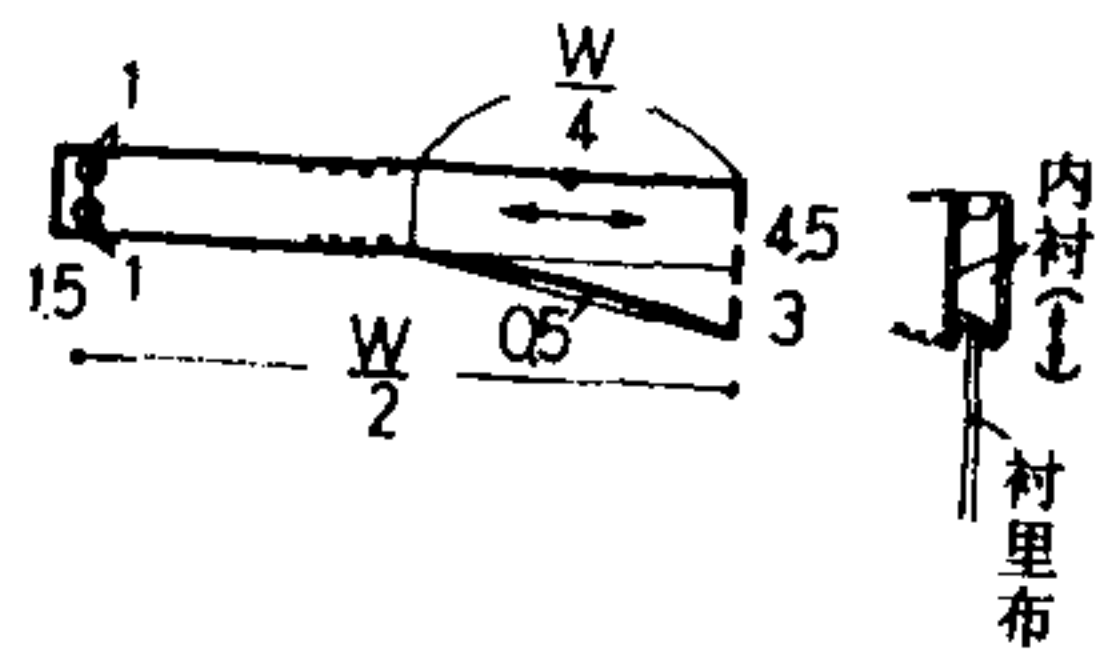


夏裙

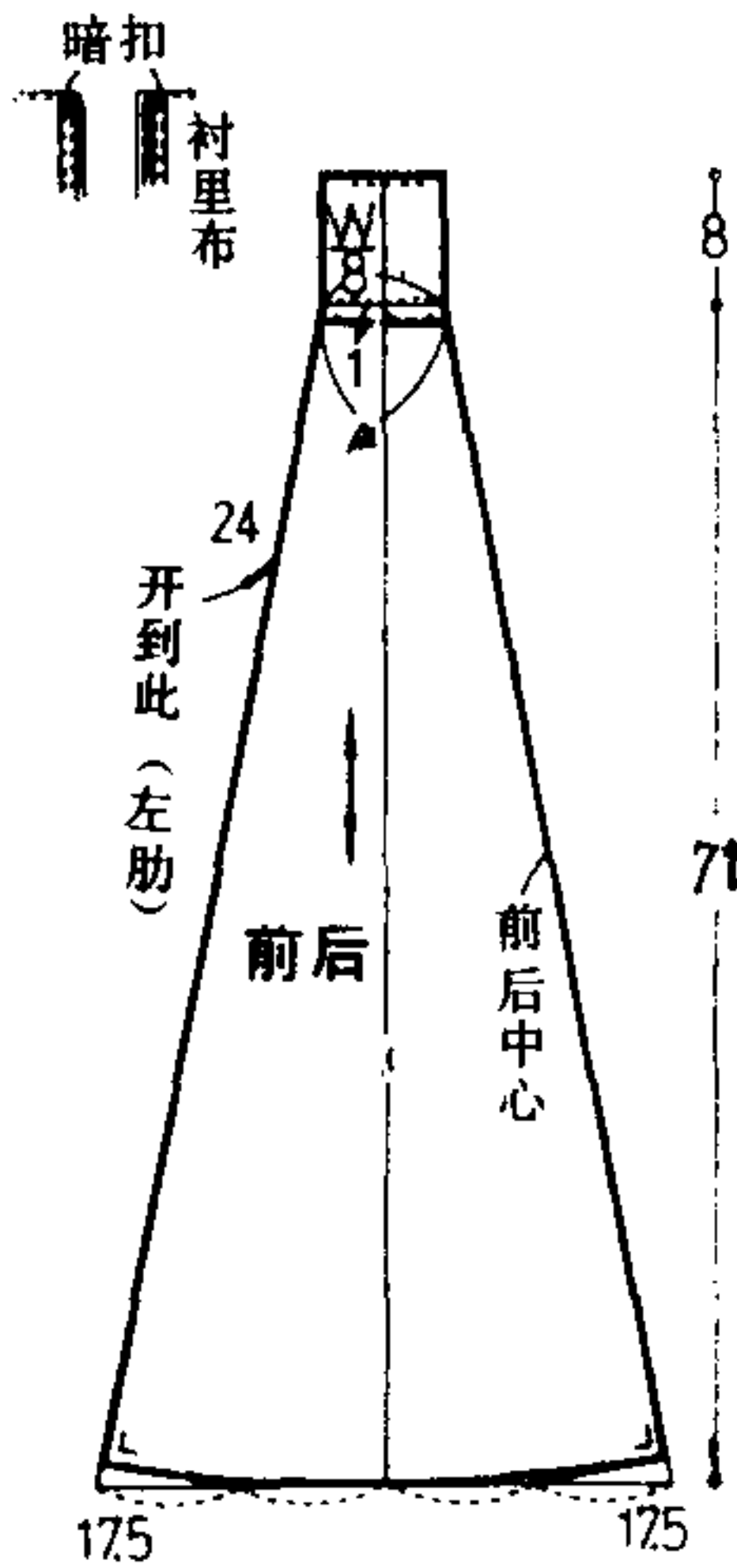
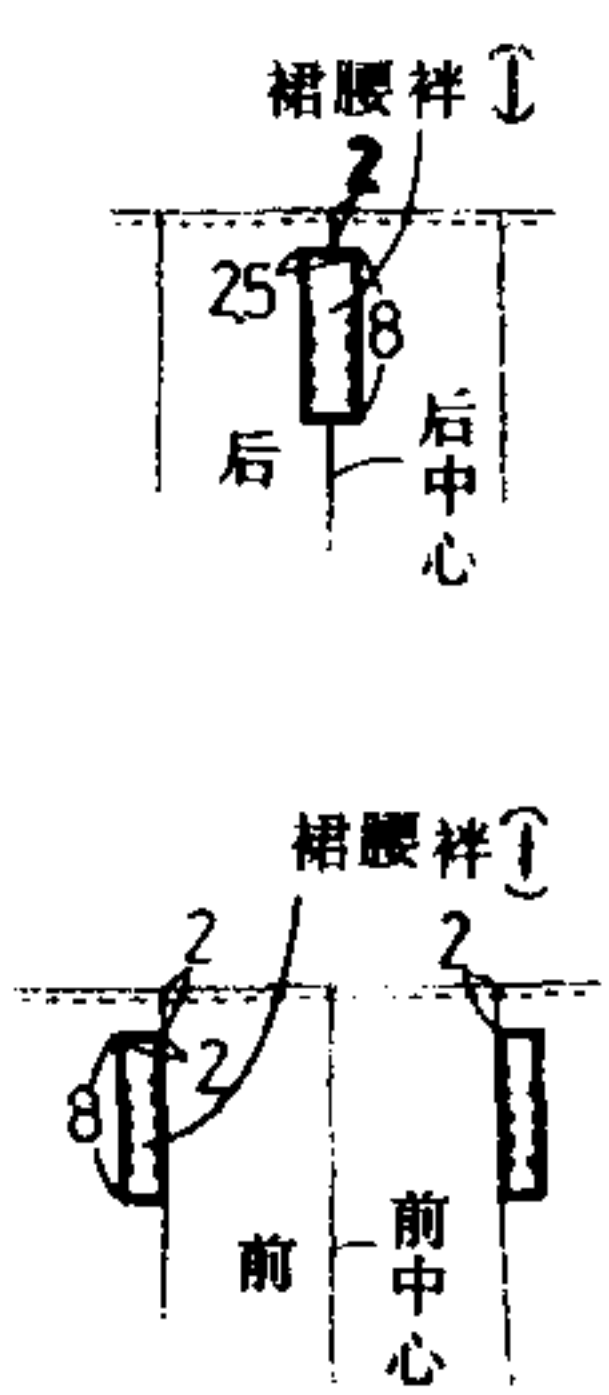
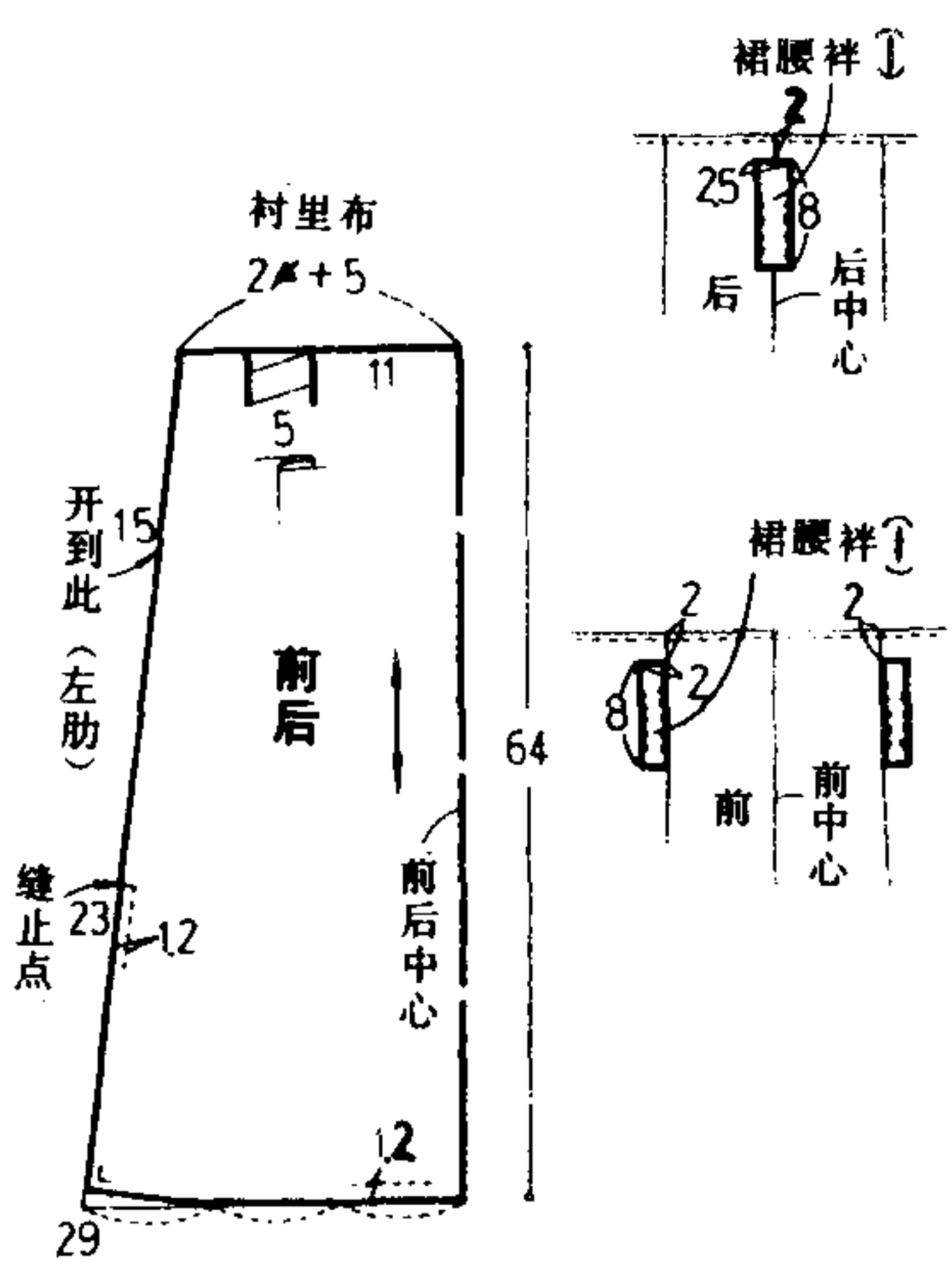


面料: 90 cm 宽 × 2.5 m
 衬里布: 90 cm 宽 × 1.5 m
 粘衬布: 90 cm 宽 × 30 cm

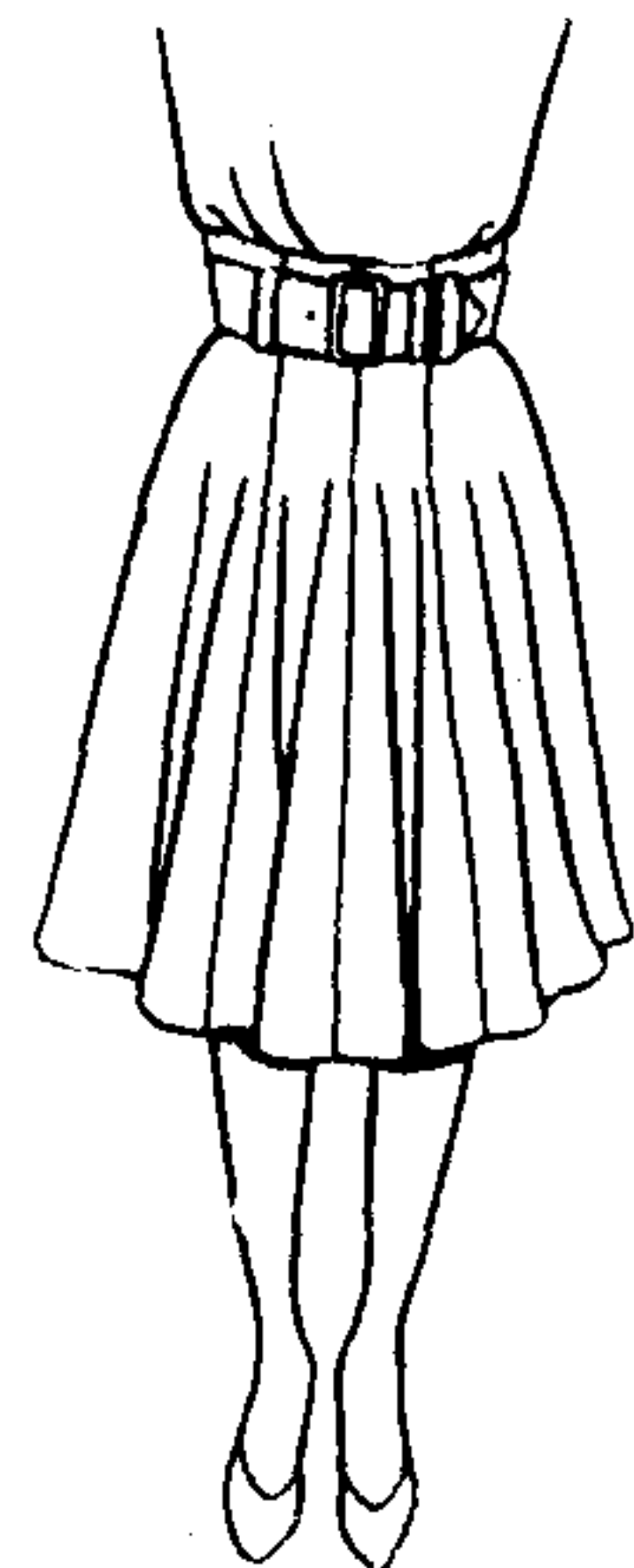
钮扣直径 || 1
 针脚宽 || 0.2



14

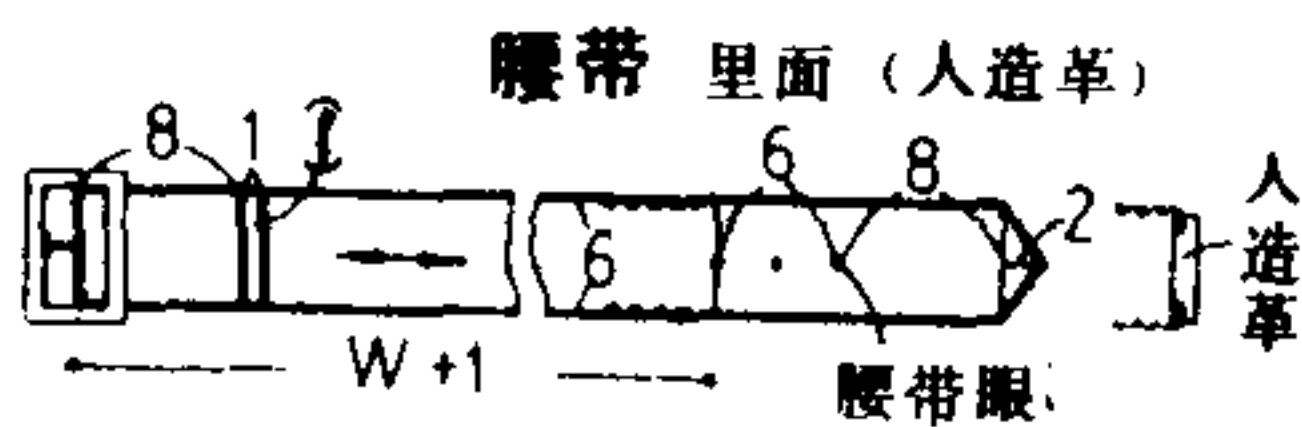


15

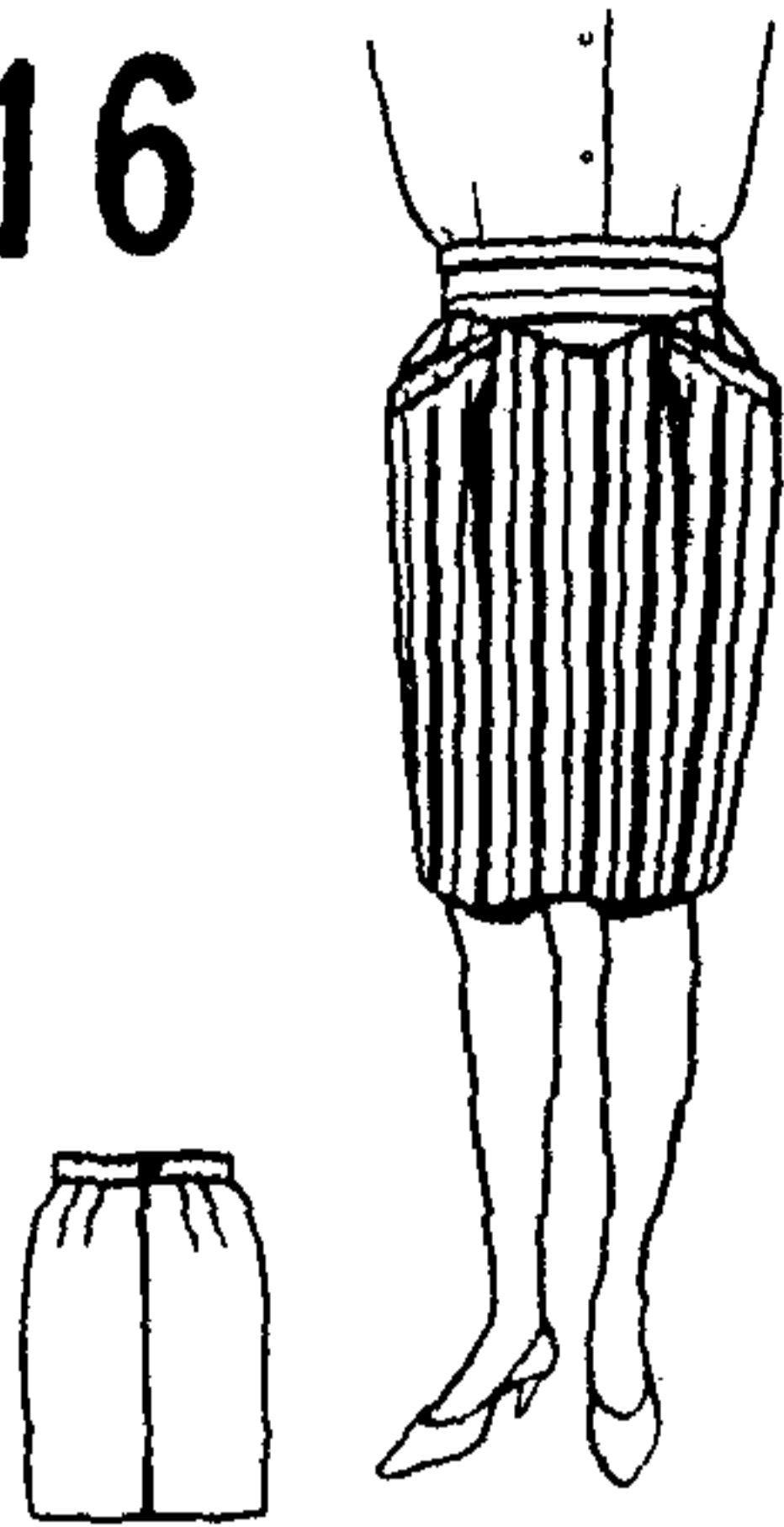


面料: 90 cm 宽 × 3.9 m
 人造革少许
 衬里布: 90 cm 宽 × 1.5 m
 粘衬布少许

针脚宽 || 0.1
 || 0.5

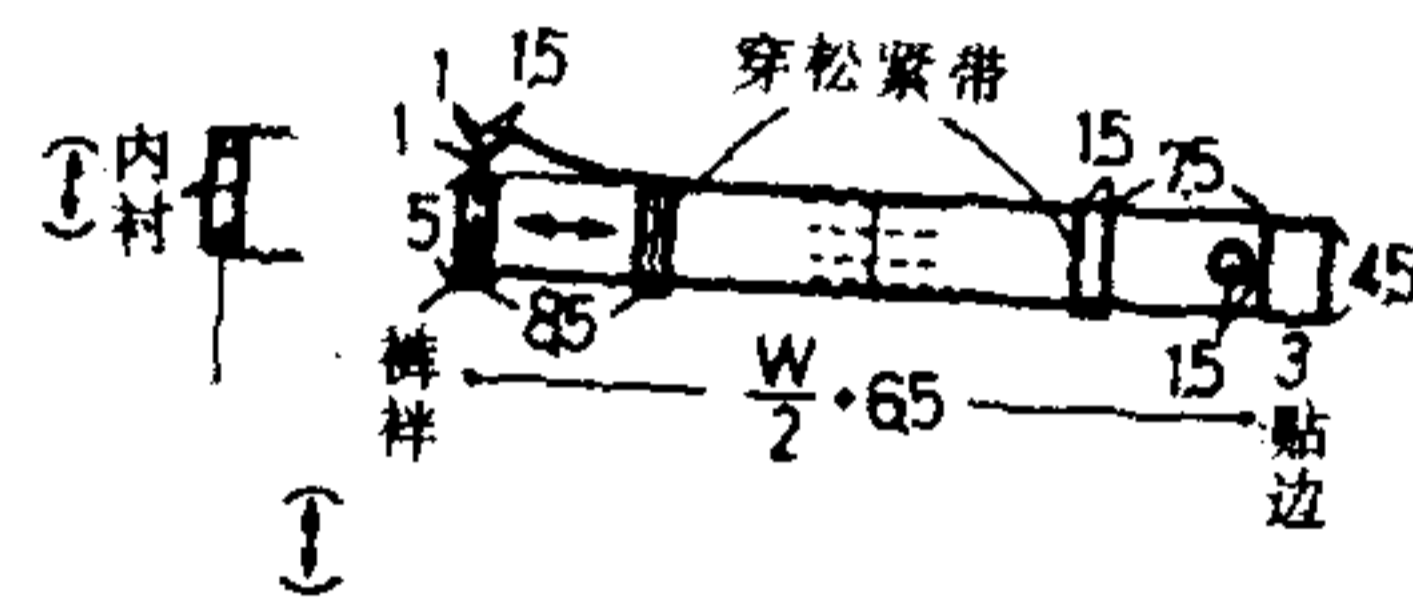
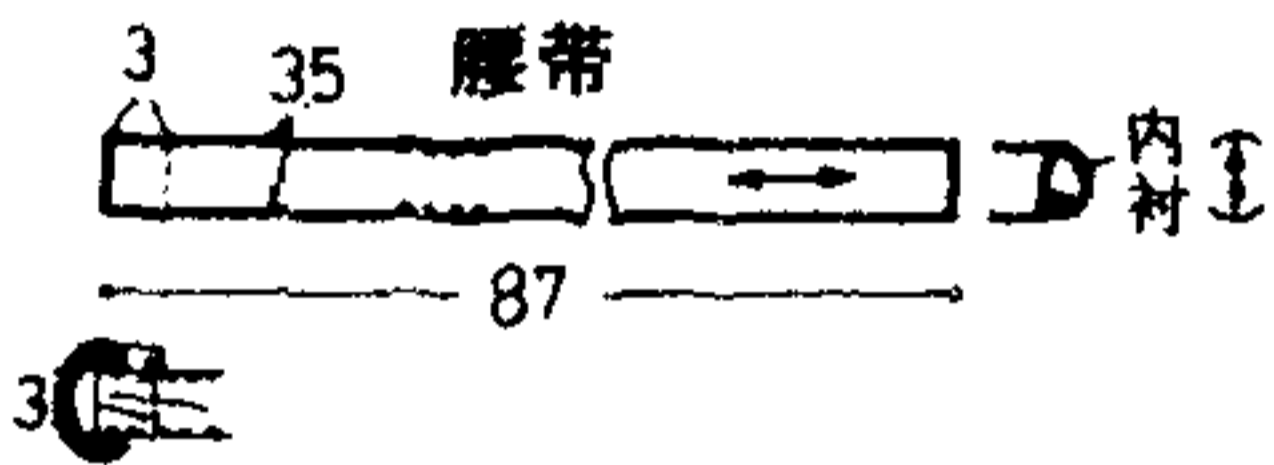
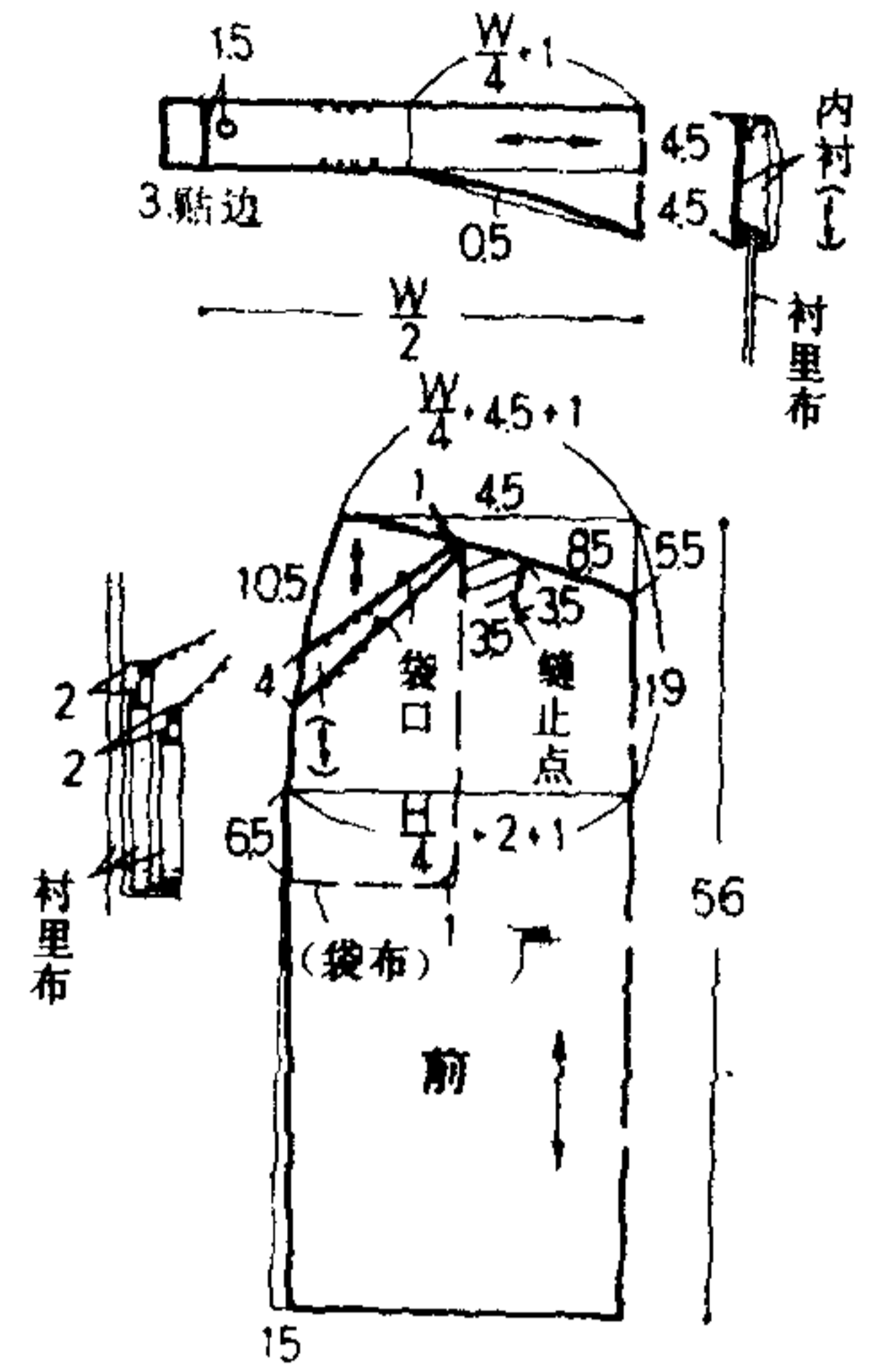
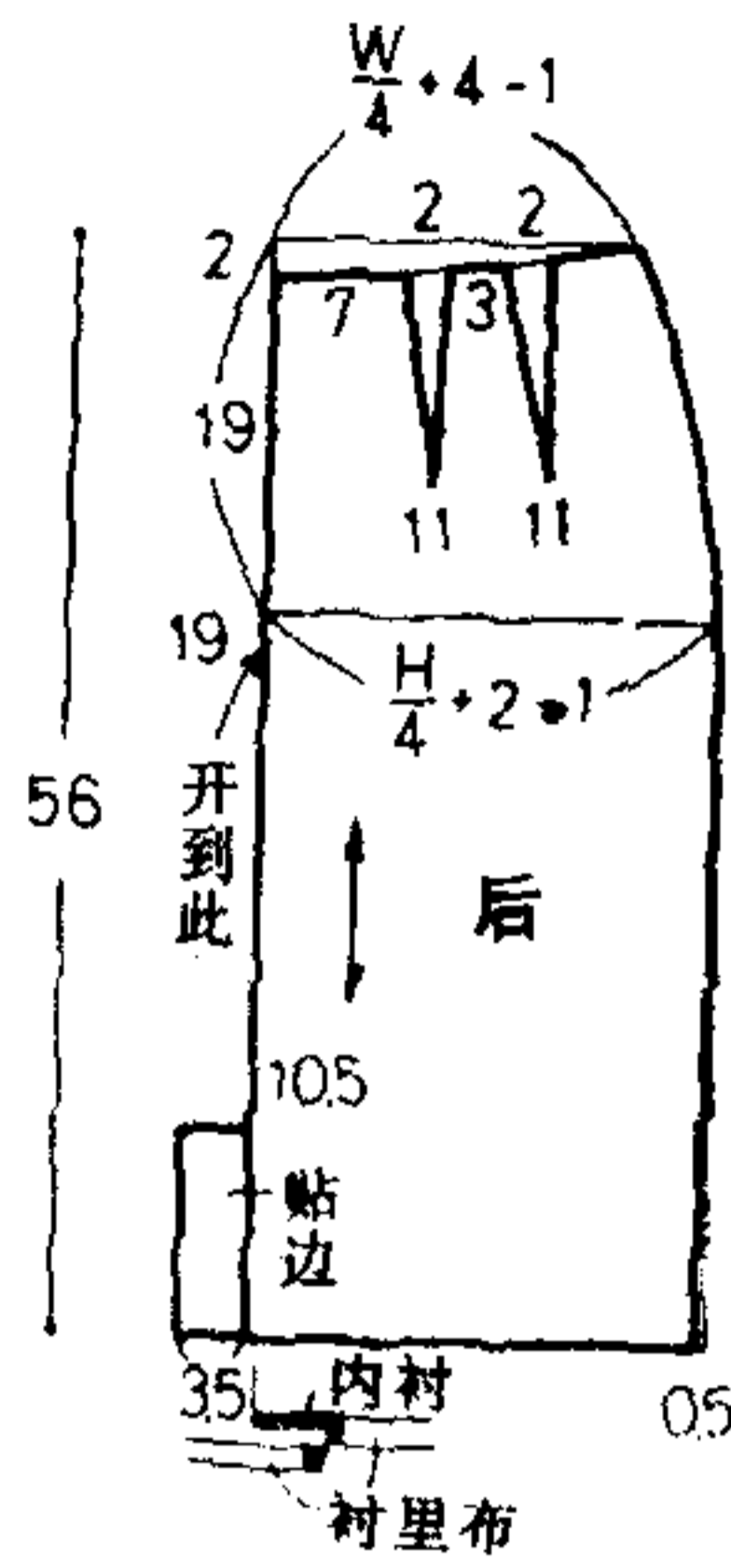


16



面料: 90 cm 宽 × 1.4 m
 衬里布: 90 cm 宽 × 1.4 m
 厚粘衬布少许
 1.3 m

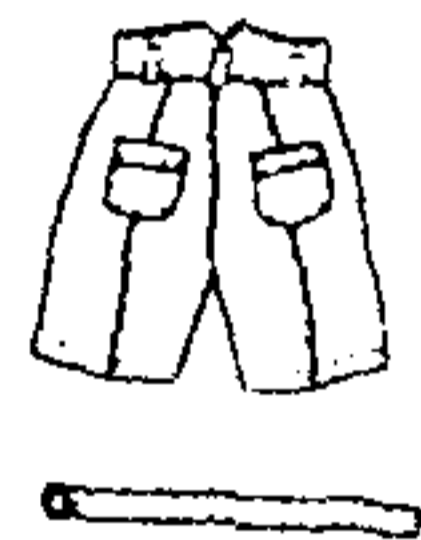
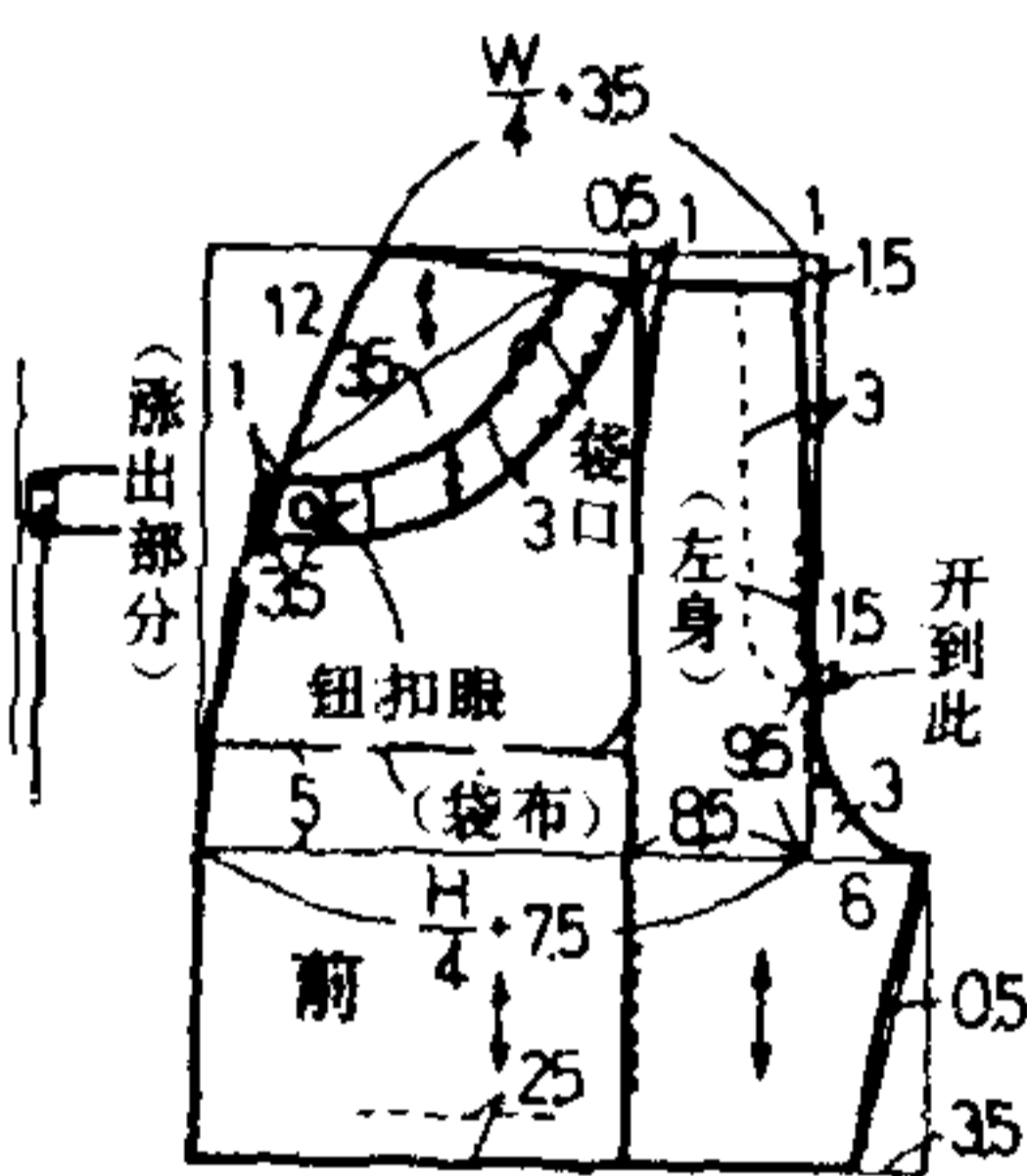
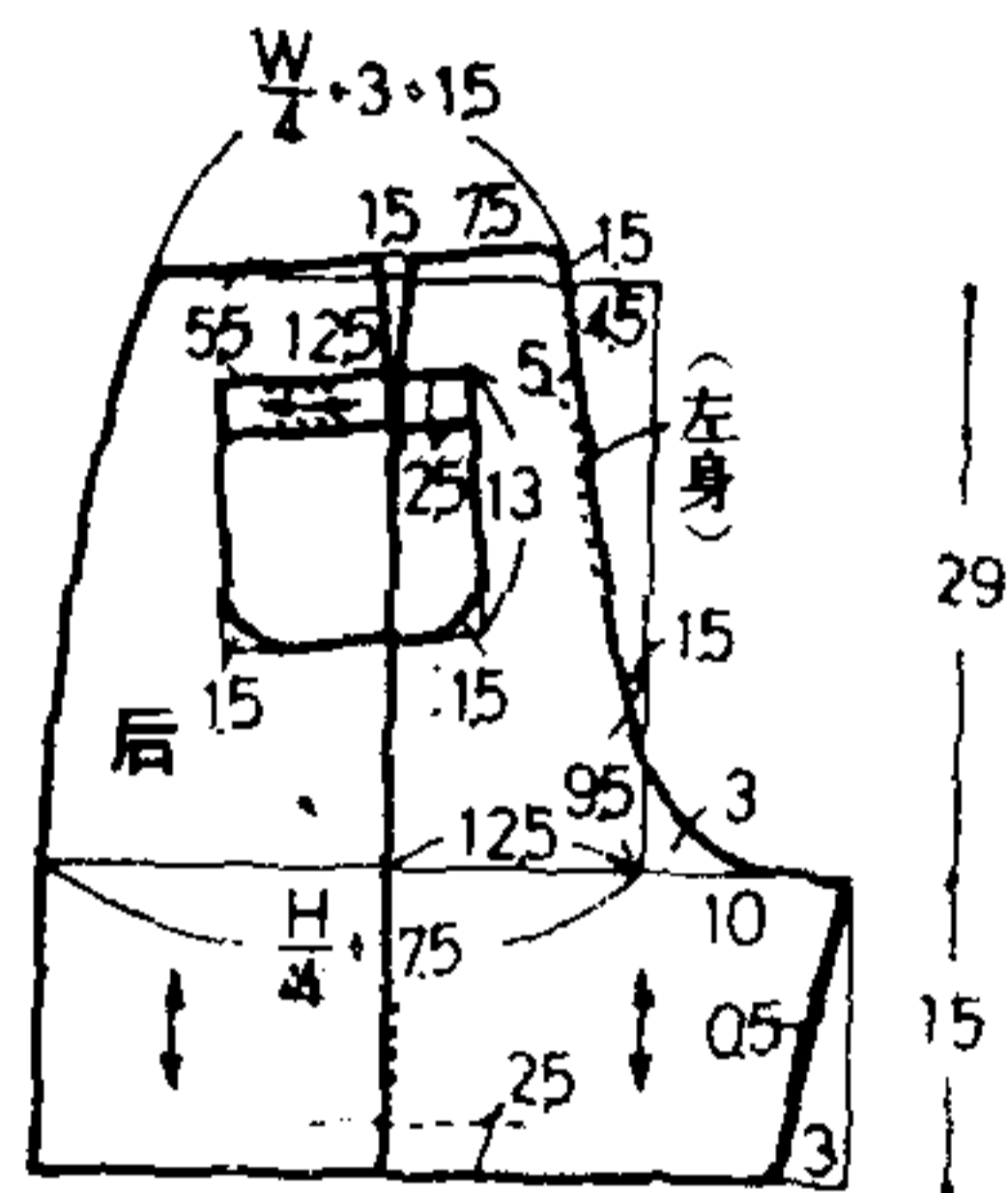
钮扣直径 1.4
 针脚宽 0.2



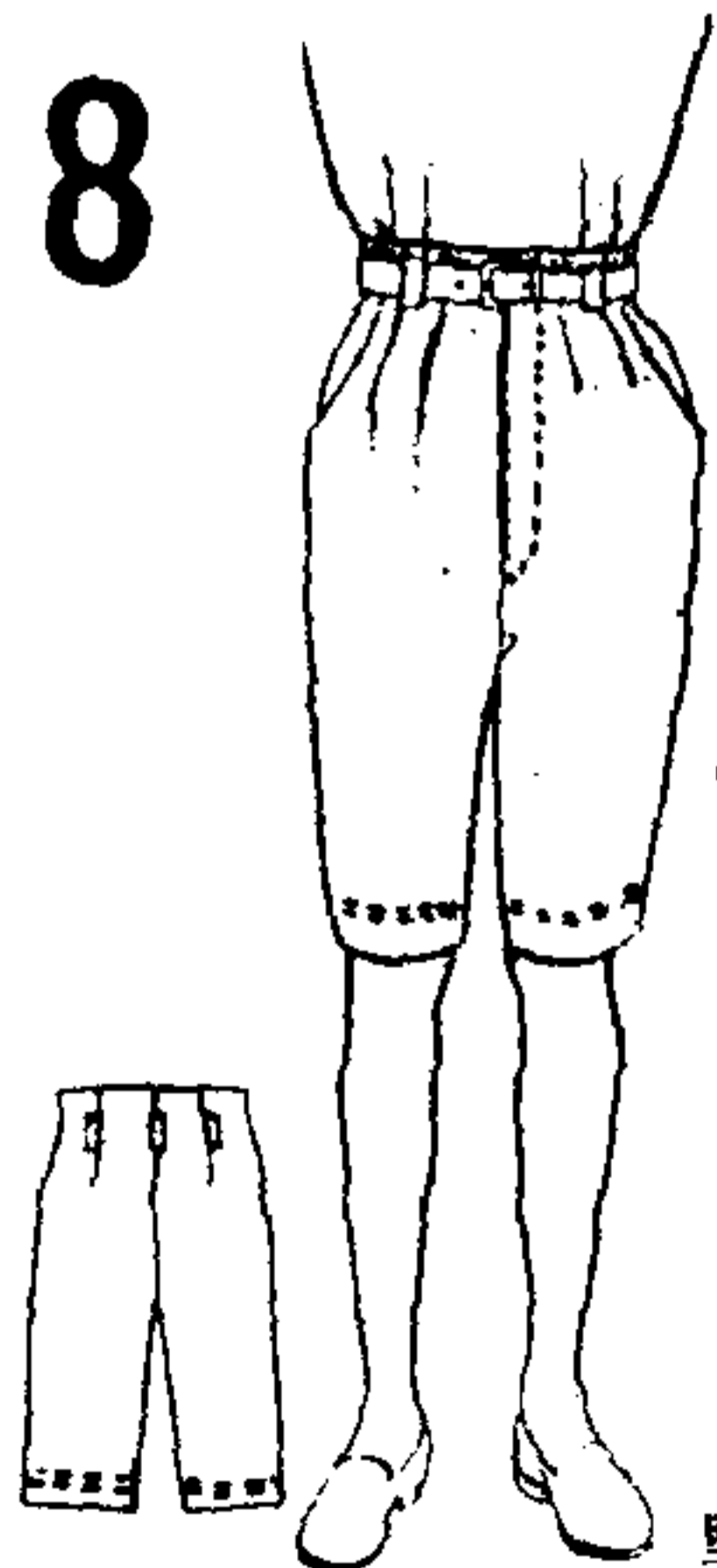
17



钮扣直径 1.2
 针脚宽 0.1

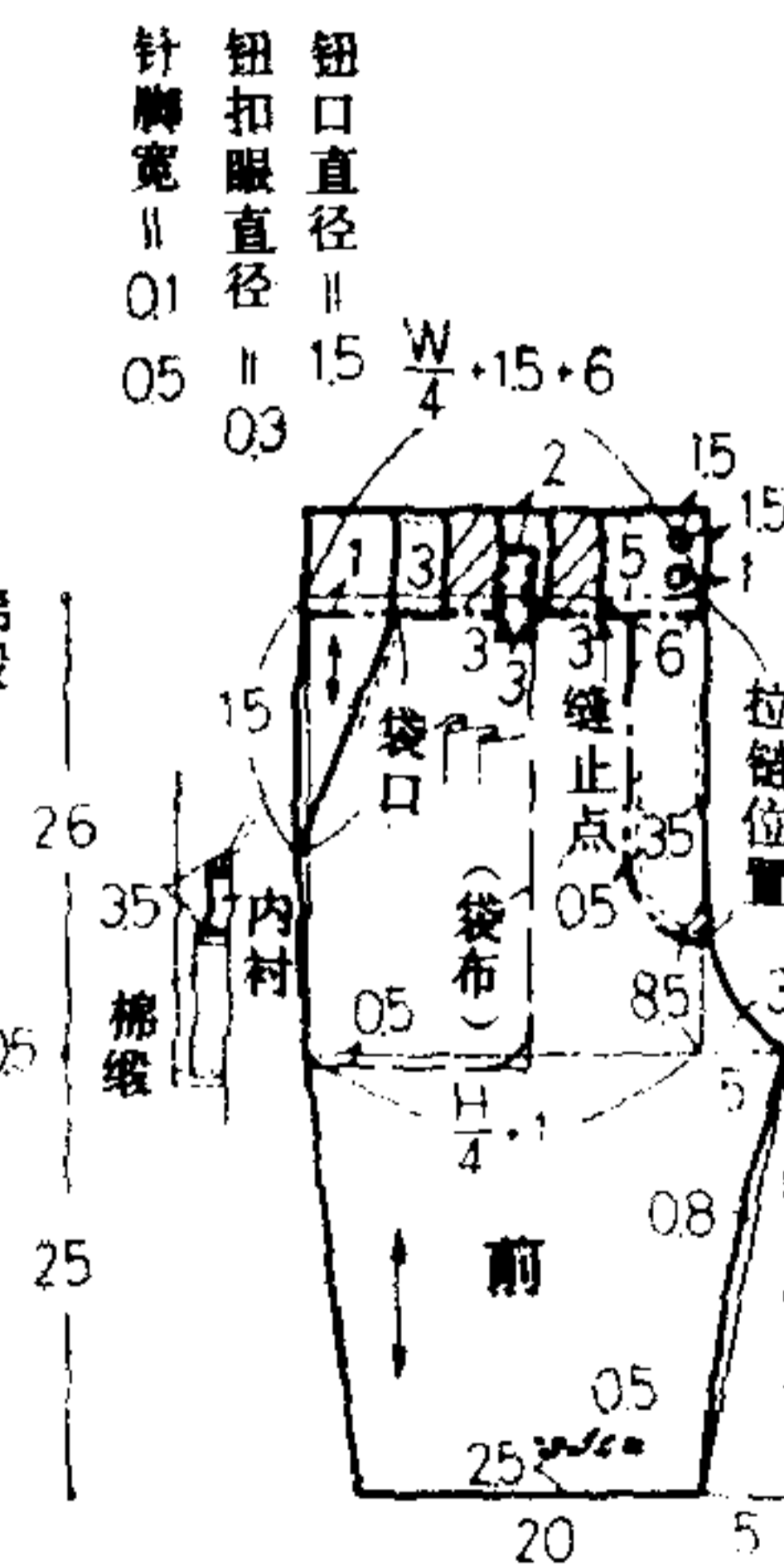
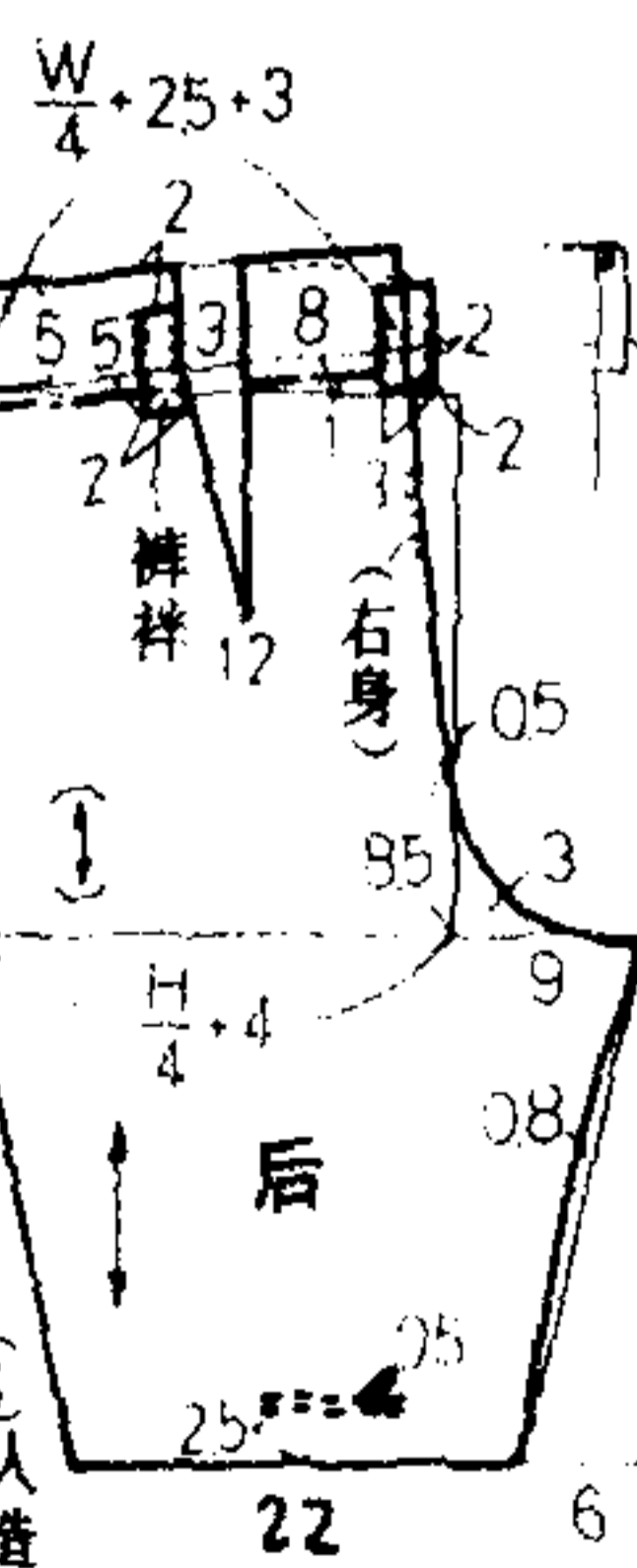


18



面料: 90 cm 宽 × 1.4 m
 人造革少许
 棉缎: 90 cm 宽 × 40 cm
 粘衬布: 90 cm 宽 × 30 cm

腰带
 里面 (人造革)
 腰带眼
 内衬 (人造革)



面料: 90 cm 宽 × 1.8 m
 粘衬布: 90 cm 宽 × 30 cm
 1.3 cm 宽的松紧带

