

创意·时尚家

客厅设计

今久上呈装饰 组织编写



化学工业出版社

·北京·

参编人员名单（排名不分先后）

周祥龙 张 生 吴 峰 郑 伟 杨 成
畅欢欢 陈芳芳 郭施红 陈淑敏 周 岩
李 箐 和 颖 吴 浩 李伯涛 田 江

图书在版编目（CIP）数据

客厅设计/今久上呈装饰组织编写. —北京：化学工业出版社，
2007.10
（创意·时尚家）
ISBN 978-7-122-01309-5

I. 客... II. 今... III. 客厅-室内装饰-建筑设计-图
集 IV. TU241-64

中国版本图书馆CIP数据核字（2007）第155683号

责任编辑：徐华颖 王 斌 装帧设计：周 周
责任校对：徐贞珍

出版发行：化学工业出版社(北京市东城区青年湖南街13号 邮政编码100011)
印 刷：北京方嘉彩色印刷有限责任公司
装 订：三河市万龙印装有限公司
787mm×1092mm 1/16 印张4 字数103千字 2008年1月北京第1版第1次印刷

购书咨询：010-64518888 (传真：010-64519686) 售后服务：010-64518899
网 址：<http://www.cip.com.cn>
凡购买本书，如有缺损质量问题，本社销售中心负责调换。

定 价：28.00元

版权所有 违者必究



写在前面的话

我们这个设计团队在京城从事室内设计多年，一群志同道合的年轻人走到了一起。我们有着同样的设计理念，有着相同的工作热忱，以高品质的设计满足客户的不同需求。对工作的热诚是第一位的，同样对待项目的深入思考是必不可少的，不懈的坚持、追求极致的完美是我们从不放弃的信条。

令人信服的设计应包含整体空间的合理利用，功能性和空间性的完美融合，元素提炼的内外和谐统一，这也就是设计成功的先决条件。这些年来我们辛勤的劳作，项目接踵而来，京城的楼盘几乎都有我们作品的存在。我们的设计风格多样，比如中式古典、欧陆风情和时下刮起的海派新古典风潮。很多客户和朋友一直都期待我们能发表作品，所以在百忙中决定制作我们的作品集。为了使广大读者对作品有更为深入的了解，我们将全部作品分为三部分：客厅设计、厨卫设计和卧室设计。每一部分我们都以效果图的形式呈现给大家，并对每一张图纸都做了详尽的材质说明，权作抛砖引玉，希望同行和广大读者在阅读之后多少都能有些收获。最后，希望我们的生活空间越来越美。

编者

客厅设计小诀窍..... 1

楼梯的运用..... 2

纯自然主题..... 5



炫目色彩风潮..... 30

时尚变幻的玻璃..... 31

打造奢华精细户型..... 39

现代简约的新古典主义..... 42



客厅设计小诀窍

客厅是住宅的门面，是家人交流、亲朋聚会的主要场所，也是家庭的娱乐中心，是装修风格集中体现处。

我们步入户门时，产生第一印象的地方就是客厅，这个印象会在人的脑海中逗留很久，如果客厅明亮、宽敞、空气新鲜、干净整洁，精神就会为之一振。

玄关即门厅和入口，设计应起到介绍主人格调与品味的作用。

客厅设计总体需把握以下要点。

★区域划分合理，协调统一。客厅一般划分为就餐区、会客区。就餐区应靠近厨房且用装饰墙隔断；会客区要简洁、宽敞明亮，具备通透感。各个局部区域的美化格调要与全区的美化基调一致，使个性融于共性之中，体现总体协调。

★色彩基调有区别又有联系。总体上客厅大区域要反映主人装修档次及艺术美感；局部上各小区域要有特色。一般就餐区采用暖色，使家人或亲友相聚增加温馨感；客厅面积大时色彩的选用以明丽鲜艳为主，强调冷暖对比，以大面积的纯净色彩与小面积的强烈色彩搭配。小面积客厅宜采用淡雅系列，小对比，在细微之处展现变化。

★地面装饰讲究统一，切忌分割。

★饰品是客厅不可缺少的一个主题，体现出客厅的文化及艺术气息，也是人们的视觉焦点。

白色混油门 大理石柱 石膏线



墙纸

石材

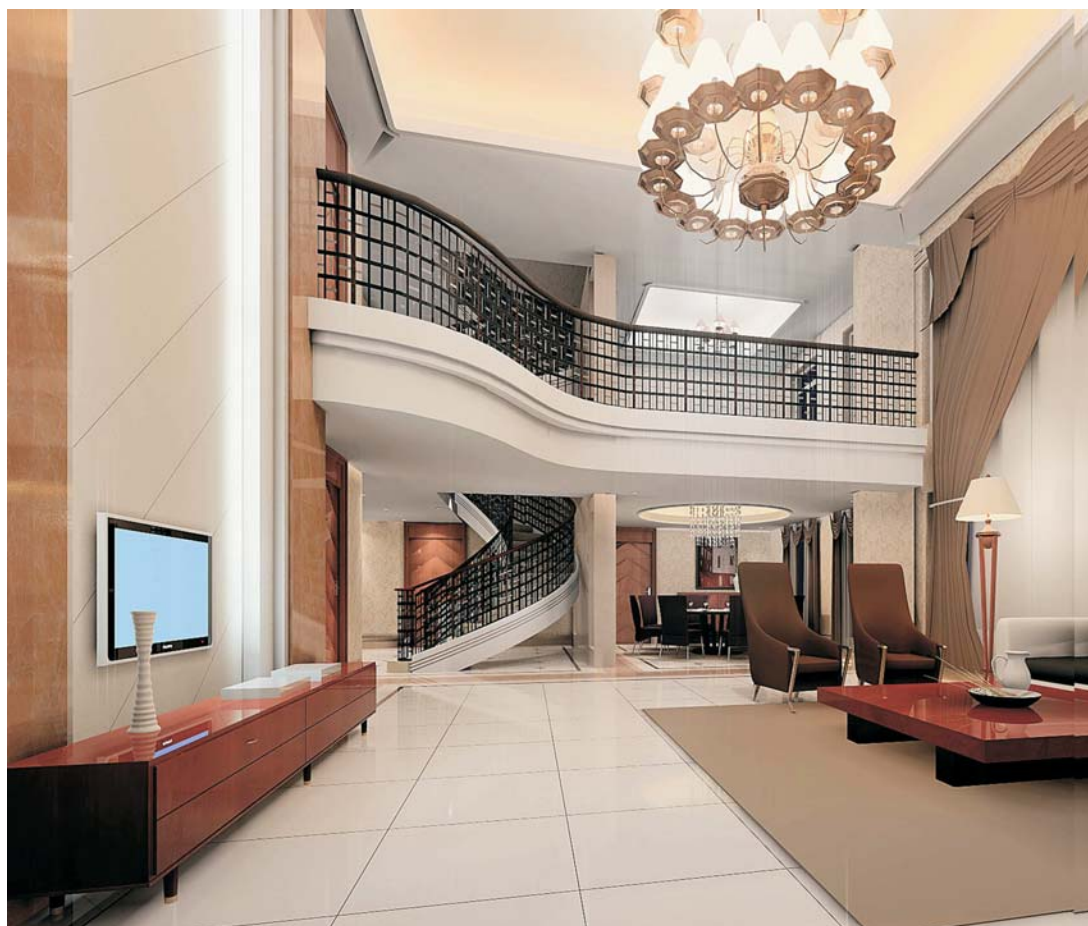
1

客厅设计

楼梯的运用

随着商品房户型的多样化，别墅、复式、错层、阁楼等多层空间的居住环境已经非常普遍。在这类房子中，装修重点之一就是楼梯，它是家中“上”与“下”之间的一个连接，楼梯的装修不仅关系到家居环境的安全与美观，更能反映主人的品位和个性，所以木质的、金属的、玻璃的、铁艺的等多种楼梯粉墨登场。楼梯款式多，选择也就更多。

选择成品楼梯一般要经过非常准确的测量，然后由装修公司设计师出平面彩色效果图，再交给楼梯厂家定做。对于原本有基础结构的楼梯，消费者可根据喜好选择各种材质的装修材料，一般以实木和石材为主。实木楼梯主要用花梨木、榉木、橡木等各种木材，但木质楼梯容易开裂、不易保养，价格也是最贵的，安装时需要留一些变形空隙。石材楼梯一般以大理石为主，扶手为石头雕花，价格比实木便宜，但较为沉重。



白洞石

啡网纹
大理石
边框

实木
造型门



Tips

楼梯的踏步板高度一般在18~23cm之间，太高太低都会带来使用上的不方便。玻璃踏板首先要用钢化玻璃，必须经过防滑处理，其通光性及平整度较好，厚度最好为10mm+10mm夹胶玻璃，当表面受到冲击后，下层也能安然无恙，以增加安全系数。

常见的楼梯装修一般是木踏脚板和木或铁艺的扶栏，尤其是铁艺扶栏用得较多，锻铁或铸铁的使用源于古代欧洲国家，因此更适合家庭装修为欧式风格的家居环境，但我们会看到，很多人家里，无论是摆放着中式古典家具，还是现代简洁派的居室设计风格，都一概用铁艺扶栏来装饰楼梯，这就违背了室内设计要协调统一的原则。其实能够用来装饰楼梯的材料还有很多，如钢材、石材、玻璃、绳索、布艺、地毯等。将这些材料恰当组合使用，并与整个居室风格相匹配，一定会有很好的效果。

3

客厅
设计



木材在楼梯的装饰中应用较为广泛，市场上卖的木地板可以拿来直接铺装做踏脚板，扶手也可以选择相应的木料来做。木材的特点就是自然、柔和、温暖，一般家庭都选用木材。



大理石
(西班牙米黄)

实木造型
(清漆饰面)

纯自然主题

一些自然气息很浓的材料成为消费者居家装修、装饰的新宠。在材料上，商家不仅重视其本身的环保性，更加强调创造视觉上的感受，这也是对材料的更高要求。无论是地板还是家具，只要是木材质地都透出一种自然的风范，让人感觉像走进了森林里一样，呼吸、视野都备感新鲜。还有一种有手工感的肌理也是家居材质的新主流。天然肌理来自于自然，给人一种自然的亲近感，体现了人与自然之间的和谐美，也反映出一种以自然为本的现代设计理念。

“鲜”花也为这个时代烙上了鲜明的印记。让给人以温馨、浪漫感觉的花布和现代的设备、现代的材料结合，就形成了一个具有丰富情感的空间，以情动人。





铁艺护栏

金箔天花

大理石墙面



大理石墙面



波浪装饰板

黑色玻璃饰面

石材地拼

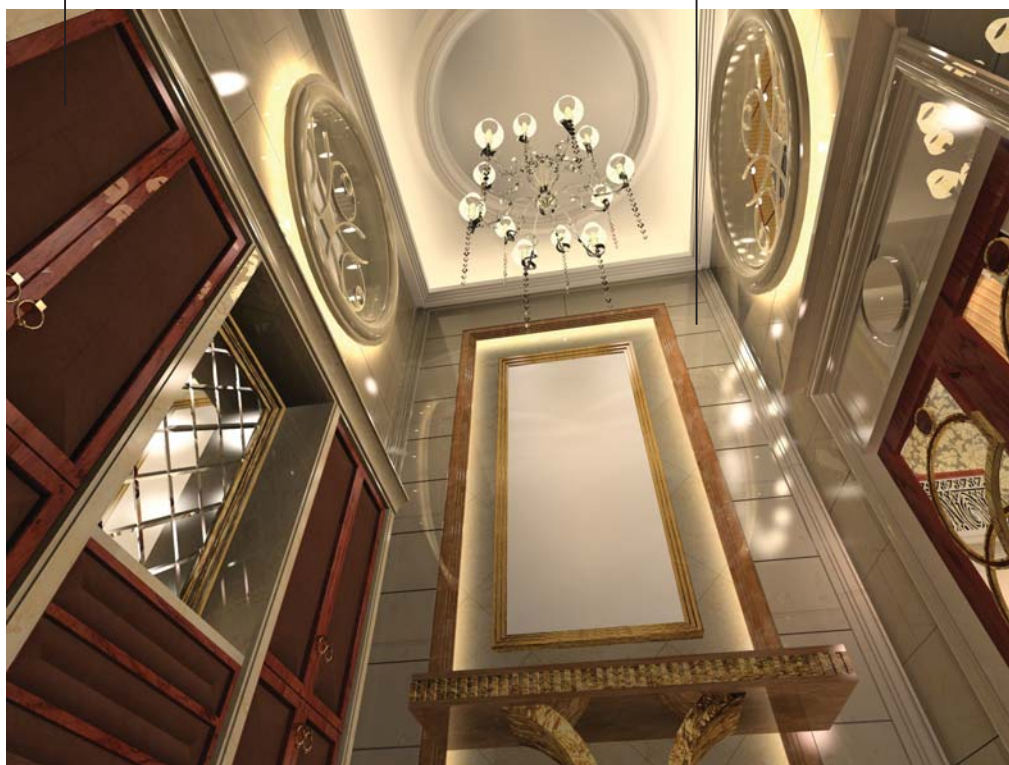
石膏板吊顶



大理石拼花

皮质柜门

大理石墙面





乳胶漆

艺术挂饰

地毯





—— 壁纸



—— 橡木实木

—— 壁纸

9

客厅设计



壁纸

乳胶漆

文化石



玻化砖

文化石在家庭装饰材料中占了一小部分，主要起点缀作用。文化石具有浓郁的中国传统文化和艺术色彩，独特的纹路、归真的品位，在家庭装修中适合于局部装饰。文化石有天然与人工两种。





白色
乳胶漆

玻璃饰面
背景墙



Tips

石材中的大理石、花岗岩等天然石材以质地坚硬、美观自然而被广泛应用于建筑装饰中。天然石材的放射性是客观存在的。

作为家装的地面材料，大理石装饰材料有天然大理石和人工大理石两类。天然大理石，图案流畅、质地坚硬，使用寿命长，颜色变化多，深浅不一，有多种光泽。因天然大理石对人体有一定损害，所以在卧室中要避免使用，可用在客厅或入口玄关。人工大理石有较好的加工性，重量轻、强度高、厚度薄、耐腐蚀、抗污染，能形成弧形、曲面等，施工方便，花纹图案可人为控制。但在色泽和纹理上不及天然大理石美丽、自然柔和。花岗岩硬度高、抗风化、抗腐蚀能力好、时间长，适合室内地面。

11

客厅
设计



铺满地毯



文化石





玻璃推拉门



玻璃护栏

