

图书在版编目(CIP)数据

家庭装饰设计. 3/ 赵子夫, 唐利主编. —北京: 中国轻工业出版社, 2004.8
ISBN 7-5019-4463-6

.家... . 赵... 唐... .住宅 - 室内装饰 - 图集 IV.TU241-64

中国版本图书馆CIP数据核字(2004)第070981号

责任编辑:白晶 张泽峰

策划编辑:白晶 责任终审:劳国强 封面设计:刘鹏

版式设计:王佳芄 责任校对:李靖 责任监印:胡兵

出版发行:中国轻工业出版社(北京东长安街6号,邮编:100740)

印刷:

经销:各地新华书店

版次:2004年8月第1版 2004年8月第1次印刷

开本:787×1092 1/16 印张:4

字数:30千字

书号:ISBN 7-5019-4463-6/TS·2633 定价:22.00元

读者服务部邮购热线电话:010-65241695 85111729 传真:85111730

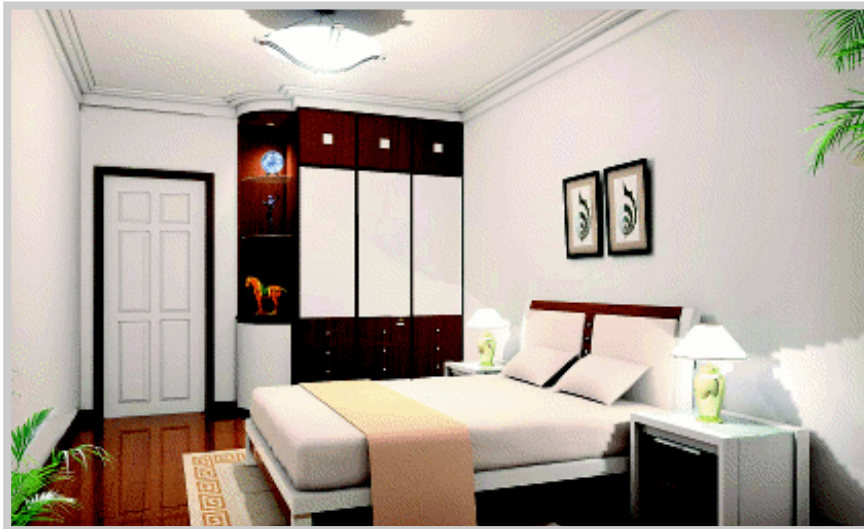
发行电话:010-88390721 88390722

网址:<http://www.chlip.com.cn>

Email:club@chlip.com.cn

如发现图书残缺请直接与我社读者服务部联系调换

40599S4X101ZBW

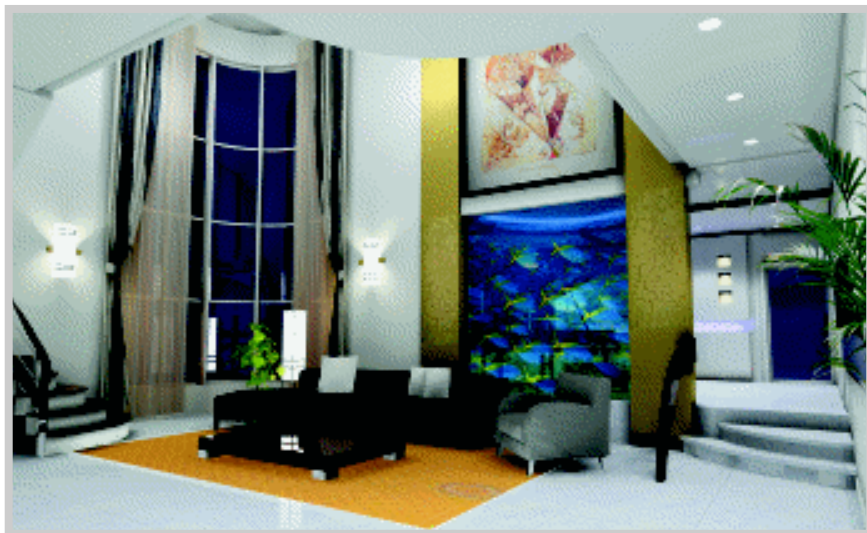


李家强 内凹弧面天花板为室内营造几分特色，床头背景墙挑起两块黄色板面暗藏灯带，与天花内藏灯带呼应，整个卧室内一片温馨和安逸。

徐鸞鸞 抽缝划分出方形造型作为背景墙，简洁大方。

徐鸞鸞 棕色和白色相间、虚和实相间，顶天立地的柜橱成为视觉中心。

李家强 一排三个低柜高低错落，分隔出玄关和客厅两个区域，深绿色地毯、绿色的植物，带来生机和活力，也带来人们对绿色的渴望。
徐鸞鸞 点、线、面构成，共同打造电视背景墙的风采。
李家强 高耸弧形的落地窗、下悬的半圆弧形天棚吊顶，相互协调，相互呼应；沙发后背景墙两幅画面更是引人入胜。
独特新颖的欧式装饰展示了设计师不凡的构思创意。





庄阁黄色木贴面、绿色清玻璃，共同演绎背景墙的画面。开敞隔断上小隔板的排列，增添几分跳动的旋律。许明雨简洁的石膏板配以红胡桃木装饰、玻璃隔板和金属管打造的隔断，凸现时尚和个性。



丛颖门厅以白色调为主，配以清新色彩，设计自然大方，素雅和谐。庄阁对称与均衡，线与面的构成，点与面的融合，线交叉，共同奏响一曲乐章。



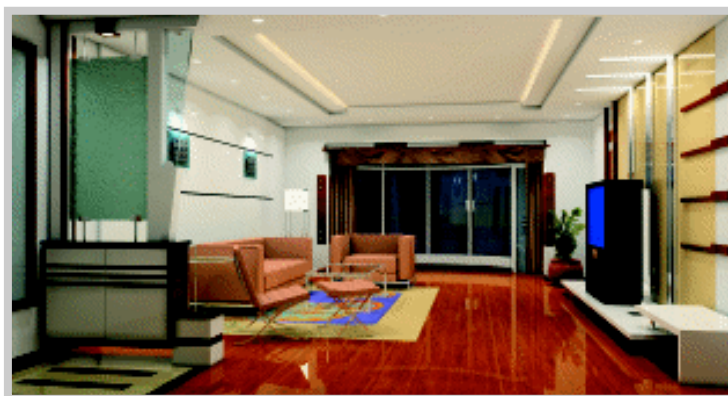


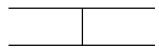
黄俊衡 在现代的米色背景墙和素净白沙发的淡雅环境中，普通的紫檀木地板起到安定、稳重的作用。

徐鹭鹭 沙发背景墙上，用点线构成的三幅装饰小画，分外引人注目。

庄阁 多层次递进的天花板，打造出独特的格调；水平线的构成，点缀出美的韵律。

黄俊衡 电视背景墙的白钢条与玄关通透的处理使整个空间成为一体。



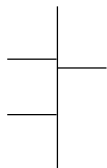
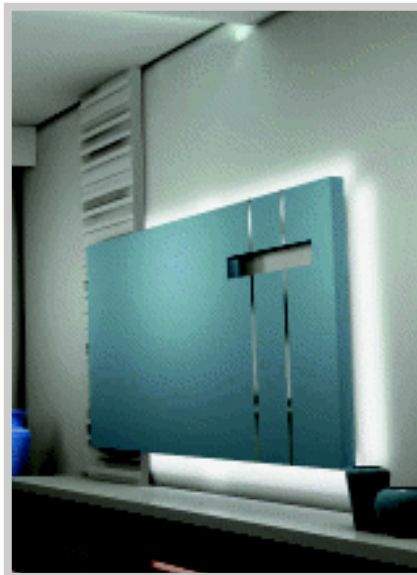


汪晶温馨情调，亲切气氛。客厅电视背景墙石膏板造型的虚光灯带、米黄肌理，体现了主人的唯美理念。王晓雷该厅以胡桃木直线压条和清玻璃隔板作为墙面主要造型。



徐懿为了增加就餐环境的空间感，在餐厅的一面墙上加了一排镜面。汪晶媚艳夺目，含情脉脉。客厅电视背景墙色彩运用恰到好处，热情奔放但又小心翼翼。





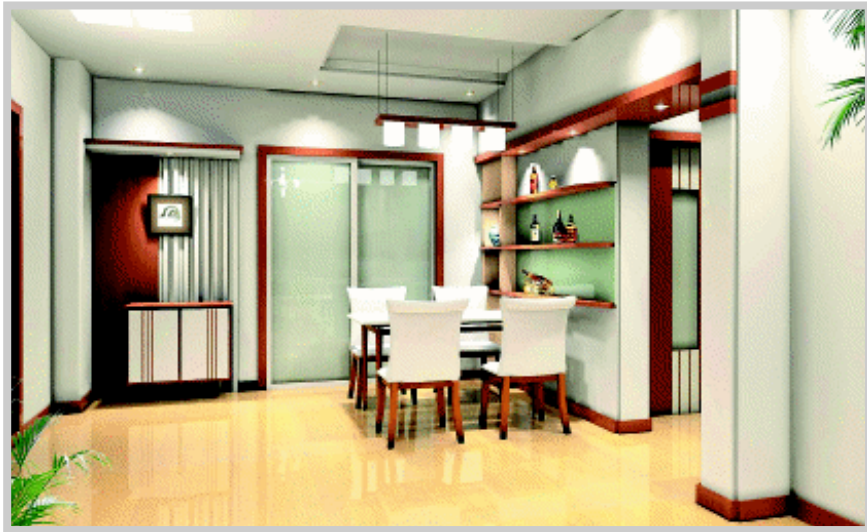
庄阁 运用开洞的凹凸手法，塑造装饰效果；几幅抽象画为温馨的氛围带来亮点。

唐珂 背景墙简单大方，暗藏灯带辉映下，现代气息油然而生。

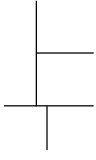
庄阁 电视背景墙两侧对称凸起的半圆柱玻璃柜，蕴含着节奏和韵律之美。

唐珂 墙面部分运用玻璃，中间采用石膏板，很适合现代年轻人。

汪晶 讲究品位，强调效果。客厅电视背景墙黑色凝重，白色顺畅，简洁清新，利落舒适，反映了现代人删繁去冗的装饰追求。



汪晶取消拘泥，打破传统。客厅电视背景墙设计采用简洁的石膏板几何图形的点、线、面结合，凸显了时尚和个性，展现充满生机的精彩画面。汪晶典雅和谐，浓浓深情。客厅电视背景墙大面积文化石结合玻璃的细节设计心思细腻，让精致的质感，脱颖而出，怀旧情绪油然而生。徐鸞鸞凹凸线构成与实体板面形成对比，用一幅装饰画统一为整体背景墙面。

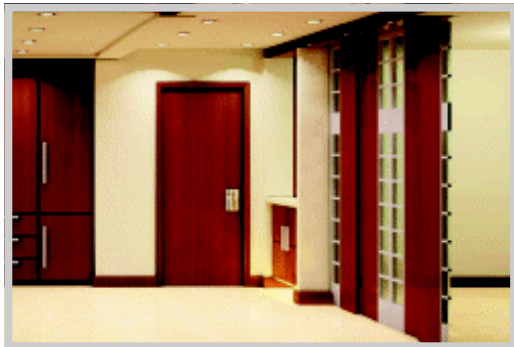


庄阁 红绿色调的对比，直线曲线的对比，多么大胆的创新！在主体红色调中统一，为我们带来热烈和快意。

庄阁 借鉴建筑造型，飞檐、墙体和窗户，造型生动，构思巧妙。

苏睿 材质颜色的对比打破沉默的气氛，给人以现代之感。

李超 棕色的胡桃木与磨砂玻璃完美的拼接，打造了稳重而典雅的中式风格；同材质的体量对比使现代中流淌着中华古韵。





庄阁 黑胡桃木的木格落地门窗，垂直线、水平线的构成，演绎出传统与现代的融合。

徐鹭鹭 黄白相间线构成的沙发布织面，非常协调舒适。

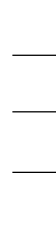
庄阁 背景墙对称布局；两侧装饰柜，下实上虚；透过晶莹的玻璃，艺术品一览无余。

庄阁 几个红色柱体构成茶几底座，上置玻璃台面，与红色沙发共同组成休闲、娱乐区域。

徐鹭鹭 三条红色装饰线为背景墙带来精彩。

徐鹭鹭 洁白墙面镶嵌的多块方圆造型排列出节奏和韵律。
黄俊衡 整个房间大面积采用纯度很高的颜色，加上灯光的点缀，很有一点味道。
黄俊衡 客厅的玄关处用木条做出的造型，使得整个空间多层次变化，在整体中隐现协调一致性。





黄俊衡 曲线的棚面造型、沙发背景的壁龛与卫生间的玻璃隔断，使整个房间体现出一种温馨雅致的氛围。
 周侗 设计风格简洁明快，造型独特，外围的灯带显示其现代感；整体白色调给人以舒适感。
 徐鸞鸞 小小会客空间不需多少装饰，清爽简洁的设计风格表现出简约之美。
 黄俊衡 胡桃木饰以白钢条，内收天花吊顶暗藏灯带，下悬几盏吊灯，蓝色的灯光辉映，更添几分神秘。



黄俊衡 定位于明快现代的浅色调，采用简约、自然的设计风格，省去繁枝琐节追求现代明快的质感，整个设计有紧有松，舒适安逸。

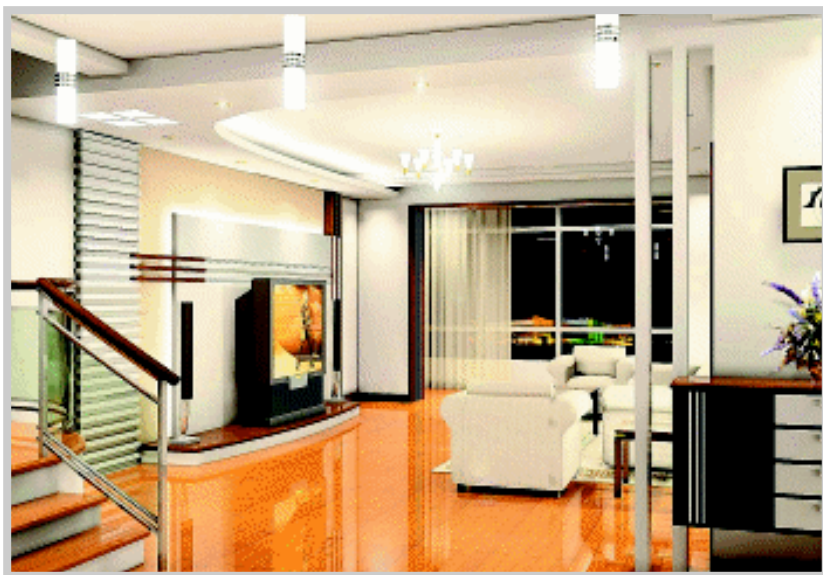
庄阁 凹凸的韵律节奏、闪闪的繁星灯盏、胡桃木线点缀垭口，磨砂玻璃上红线的韵律，无不让人感受到设计师的巧妙构思。

庄阁 突破、上升的斜线构成了主体背景，在凸起的半圆柱灯辉映下，折射出奔放不羁的个性。黄俊衡 简约宁静又充满现代气息。



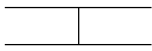
黄俊衡 不同的材料、颜色、造型可以让空间千变万化。本方案以白色调为主，并点缀胡桃木及直线条造型，营造出典雅、简洁、明快的空间。

徐鸞鸞 半跃层上的一把躺椅，现代而舒适。



徐鸞鸞 壁龛内墙面凹凸水平线的构成，打造出美的韵律。

徐鸞鸞 垂直线、水平线交织构成，打造出背景墙的造型。



黄俊衡 胡桃木装饰线，聚酯玻璃和石膏板，对称构成了背景墙；灯光辉映，显得沉稳、舒适。

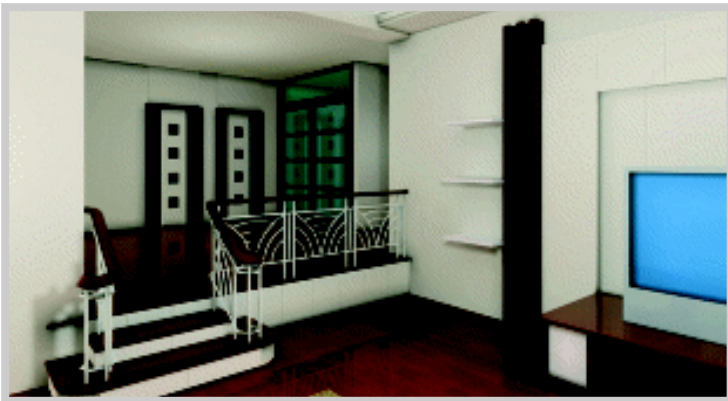
王正坤 明朗的浅色配以深色线条点缀，为拱形的顶棚增添了几分神秘。



刁佳丹 背景墙设计主要采用榉木镶嵌，清玻璃在灯光的映照下倍感亲切。

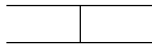
庄阁 具有节奏韵律的线段点缀的背景墙，营造出精致与典雅；中间流水般的曲线纹饰，更添了几分秀美。





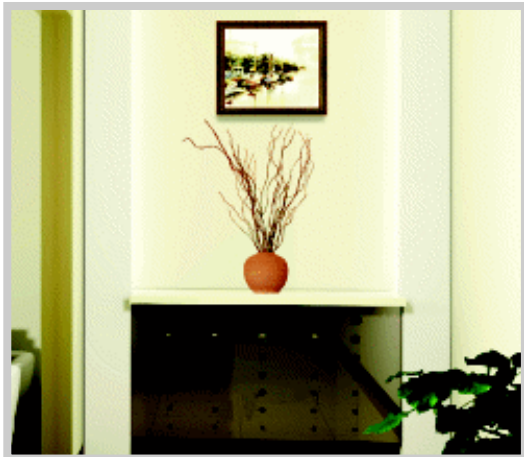
庄阁矩形、梯形，再加上线的编织，灯光的投影，创作出奇特的背景效果。
 许明雨设计中不仅运用了立体构成的处理手法，而且在色彩的搭配上做到了素雅、大方，使整个家居品位在感官有较大的提升。

庄阁斜线交叉，直线交错，弧线点缀，营造清新。
 庄阁粗犷的折曲线立柱，纤细轻巧的隔板，打造装饰柜形态，令人惊喜不断。



周侗 设计造型独特美观，充分运用了构成理论，使其体现出艺术的美感，黑白两色调的对比给人强烈的视觉冲击。

杨宇 设计简洁，金属的运用使此设计更富现代感。



周侗点、线、面构成塑造了独特的背景墙装饰效果。

周侗电视背景墙以软包装饰，给人以安静的环境，心情得以解脱和放松，充满闲情逸趣。

