

图书在版编目(CIP)数据

家庭装饰设计.1/赵子夫,唐利主编.—北京:中国轻工业出版社,2004.8  
ISBN 7-5019-4461-X

.家... . 赵... 唐... .住宅-室内装饰-图集 IV.TU241-64

中国版本图书馆CIP数据核字(2004)第070976号

责任编辑:白晶 张泽峰

策划编辑:白晶 责任终审:劳国强 封面设计:刘鹏

版式设计:王佳芄 责任校对:李靖 责任监印:胡兵

出版发行:中国轻工业出版社(北京东长安街6号,邮编:100740)

印刷:

经销:各地新华书店

版次:2004年8月第1版 2004年8月第1次印刷

开本:787×1092 1/16 印张:4

字数:30千字

书号:ISBN 7-5019-4461-X/TS·2631 定价:22.00元

读者服务部邮购热线电话:010-65241695 85111729 传真:85111730

发行电话:010-88390721 88390722

网址:<http://www.chlip.com.cn>

Email:[club@chlip.com.cn](mailto:club@chlip.com.cn)

如发现图书残缺请直接与我社读者服务部联系调换

40597S4X101ZBW



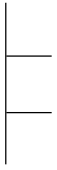
南一凡 简练的背景墙采用少量  
的色彩对比，洗练的装饰符号成为  
点睛之笔。

南一凡 客厅背景墙采用简洁的  
直线与流畅的弧线造型，相得益彰。

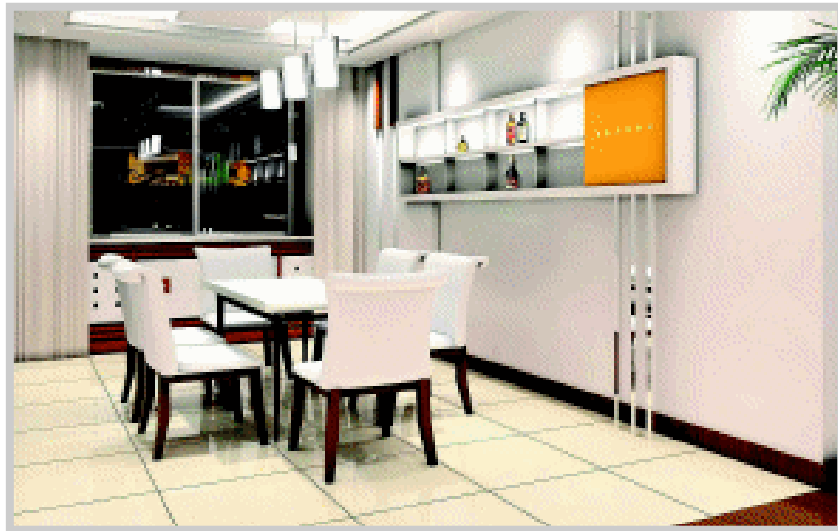


刘鑫 庄重的木材、恰到好处灯光和变化的肌理墙  
面使平白的背景丰富起来。

刘鑫 本设计是特别为客厅面积较小的用户定制的。黑  
胡桃装饰柜和白色石膏板的背景墙面构成了简洁的造型。

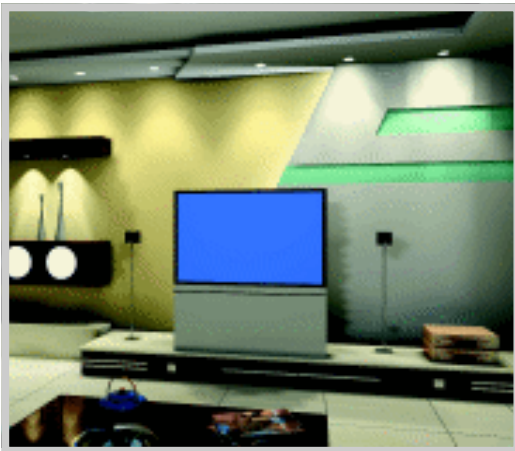


徐鸞鸞 欧式风格融汇于简洁的现代化文化之中。  
李家强 蓝色的沙发主体，配以白色的坐垫，无比清新、大气；墙上神秘的画面、地上动态曲线构成的地毯，展示出现代人富有诗意的空间。  
李家强 方厅一侧设置了一个就餐区域，门旁墙上的镜面映出了室内的景色，开阔了室内空间。

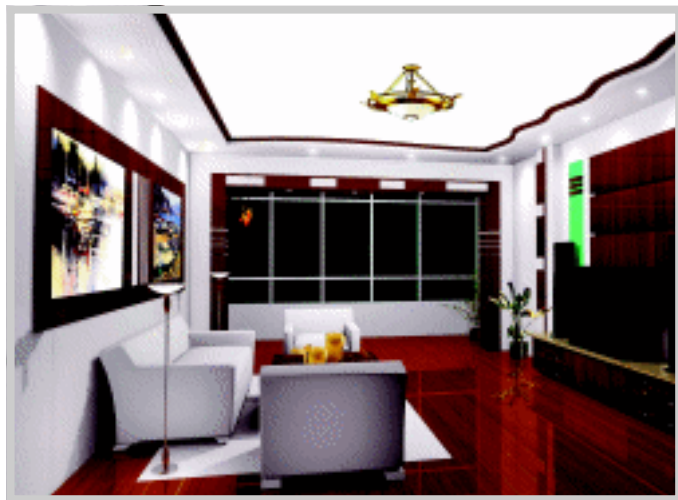




南一凡 年轻人的时尚家居，为配合等离子彩电的科技时尚感，背景墙全部采用直线造型，材质的运用上采用胡桃木、玻璃、金属的经典组合。南一凡 影视墙分为左右两部分，在大面积的黄色基调下，胡桃木的装饰显得很精致，有一种柔和之美；左右两侧不规则图形与玻璃材质的运用，营造一种冷的色调。两种风格、色调又通过右结合起来。



许明雨 大胆的色彩和简单的造型充分结合，使客厅背景墙面呈现出整洁、平实的感观。许明雨 造型简单大方，不同横条的石膏板变换，在统一中体现着对比。



南一凡这个设计的主体装饰很低，与直插棚柜的背景墙相比，显得更加庄重，给人以舒缓的感受。左侧的白混油装饰板与新颖的射灯柱，不仅起到了连接作用，还与姜黄色的背景产生了对比的效果，显得非常静美。

南一凡背景墙采用不对称的设计手法，通过宽与窄的对比，高低的对比以及色彩的对比，将简单时尚的现代风格充分展现。

孙岩 视听背景墙局部采用黑胡桃木活跃空间的气氛，整体简洁明快。

许明雨 颜色的变换协调左右两侧墙体的对称和平衡，弧形线条的延伸给人通畅的感觉。

庄阁 以红胡桃木为主调，营造出传统的古典韵味；嫣红中绿色点缀，别具情趣。



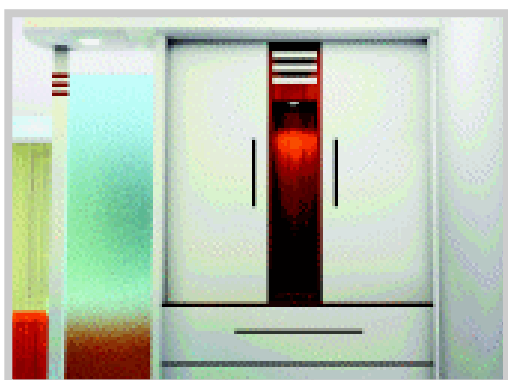
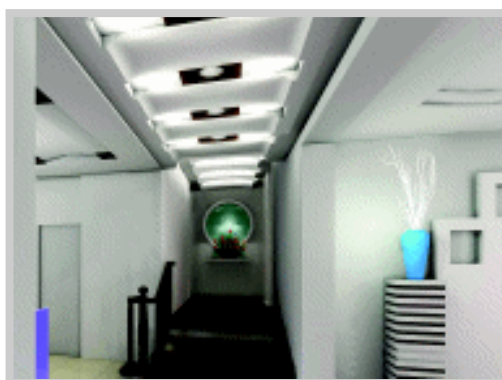
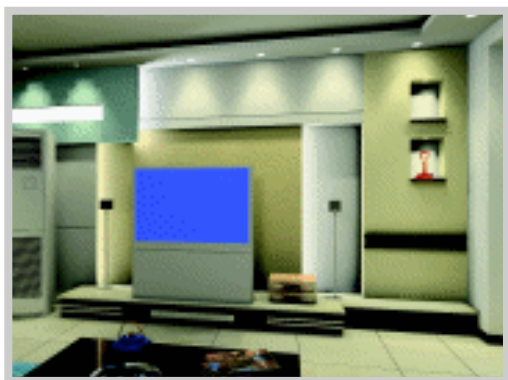
许明雨色彩的多样性和形态的变化，打破了简单的横竖体的变换，以新的形式带给人新的概念。

孙岩影视背景墙，不同的颜色丰富了空间层次。石膏板后的灯槽，赋予墙面活泼的气息，与天花板相呼应。

孙岩电视背景墙，简单的造型，采用不对称的结构，生动活泼。

许明雨横的缝，竖的体，配合明快的玻璃材质，让单调的石膏板墙体有了生动的变化。

宋丹餐厅背景墙设计体现了“以人为本”的理念。下方以打孔板材封暖气，既美观又能散热。



南一凡 影视墙就好似一幅立体构成作品，运用色彩、肌理及灯光，使得层次感极强，很充实。

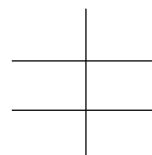
孙岩 石膏板的造型打破沉默，虚光带营造空间气氛。两边的对称结构创造了平衡视觉效果，活泼而不失庄重。

许明雨 简单明快的造型和色彩搭配，以及前面左侧的波浪形，打破了竖条结构的呆板，给墙面带来生机。

许明雨 刮白点缀黑胡桃木，简洁清新，利落舒适，创造安静的环境。

王箐 门厅以白色调为主，配以玻璃的晶莹质感，自然大方，素雅和谐。

庄阁 白色墙面上加进了条形胡桃木渐变的造型体，以及隔断中心的胡桃木隔板，在材质的统一中体现造型的不同。

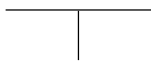




徐鸞鸞 暖色调的室内环境给人以温馨。

南一凡 客厅的影视背景墙，三条红胡桃木装饰线疏密排列，两翼凸起的墙柱开方孔，造型生动。

南一凡 客厅墙面作叠错造型，以红胡桃木作点睛装饰。





徐鸷鸷 几何形体构成的背景墙简洁大方。  
李家强 影视背景墙挑出两块并列的红色立板，暗藏灯光带发出白色的光芒，室内虽然稍暗，红黄蓝三原色勾出的画面，却也令人陶醉。  
李家强 半圆形下悬吊顶划分了视听空间，现代简洁的家具，却设置了圆拱形的门装饰，现代之中演绎着古典的风韵。

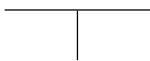


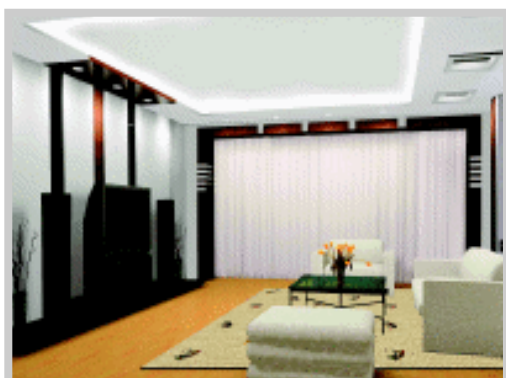


刘鑫 沙发背景和旋转楼梯的设计成为室内的亮点，彰显整体的设计精神，十分协调。

刘鑫 客厅电视背景墙体现了简约和现代，家具和空间之间的平和对话。一种有积淀，有创意的画面，较好地表达了设计理念和主人的文化品位。

徐鸞鸞 背景墙上的壁龛装点艺术品，灯光辉映出美丽的景色。





刘鑫 敞亮和谐的色调、影视背景墙的品位，让人感觉到全新的品质。

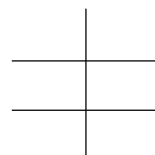
付莹 别出心裁的黑胡桃木造型打造韵律动感，美妙绝伦，尽在不言中。

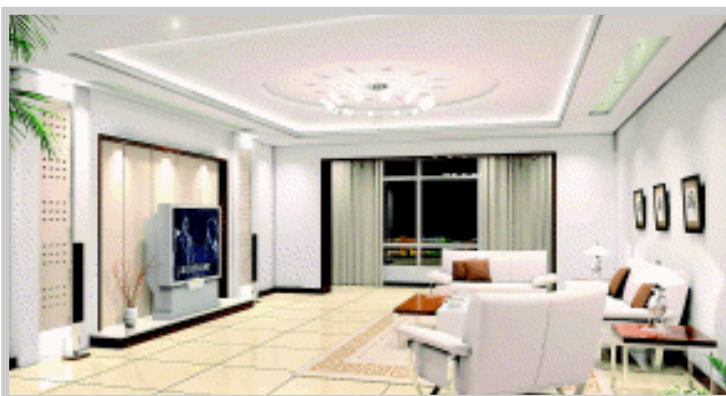
刘鑫 背景墙的设计，重新演绎了欧洲新古典风格，不失于大气。

付莹 黑胡桃木色彩凝重，简洁的直线造型干净利落，简单中写尽个性空间。

刘鑫 方正平直的影视背景墙，用素白色作底，有极简主义的干净、冷静。

吕雁 大胆的色块组合，配以明快的装饰构成，更显室内高雅品位。





刘鑫简单的造型与特殊的玻璃材质完美结合。左右不对称的对比，使房间有了动感。  
徐鹭鹭小小房间中展现出独特的异域风情。  
刘鑫明亮剔透的客厅背景墙体现了空间感，让你在漫步驻足之间，享受节奏，享受自由。  
徐鹭鹭方圆中展示出现代、大气的吊顶造型。



庄阁 单一的色彩运用、不同的造型处理配合柔美灯带达到和谐的效果。

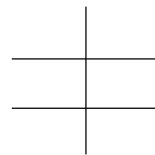
邹洪君 该设计独特之处在于色彩变化与周围环境的对比，再加上磨砂玻璃的背景给人以美感。

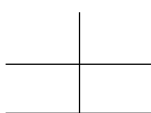
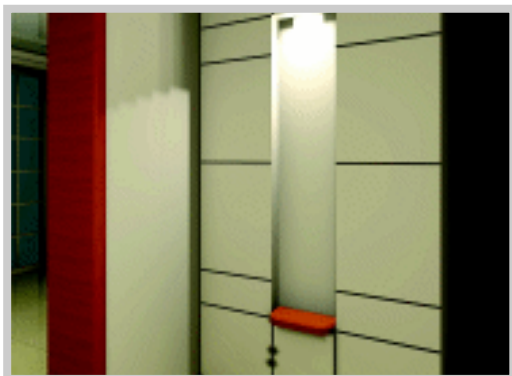
许明雨 石膏板的主题墙面上结合玻璃的条缝和胡桃木的收边，简洁利落。

邹洪君 白钢条做石膏板横线分割，与红胡桃竖板形成强烈对比，整齐划一。

许明雨 大胆夸张的造型。中心位置以同色系的深浅横条作交替渐变，与波浪造型共同营造了动感。

邹洪君 石膏板作横向空，以胡桃木作两翼陪衬，表现一种对称的美。





徐琳 淡黄色乳胶漆在暖光源的照射下，更显亮丽。  
 邹洪君 简洁明快，造型独特，顶棚的灯带显示其现代感，整体白色调给人以舒适感。  
 许明雨 透明幕墙的晶莹，枣红地板的沉稳，线的交错排列，艺术在巧思中升华。  
 无名 对称格局构成，节奏韵律交错，红胡桃木衬托壁龛，点线面制作哑口，无不显示出家的典雅。



徐鸞 简单的天棚造型使客厅没有过多浪费空间；直线、弧线、波浪线共同演绎美的世界。

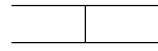
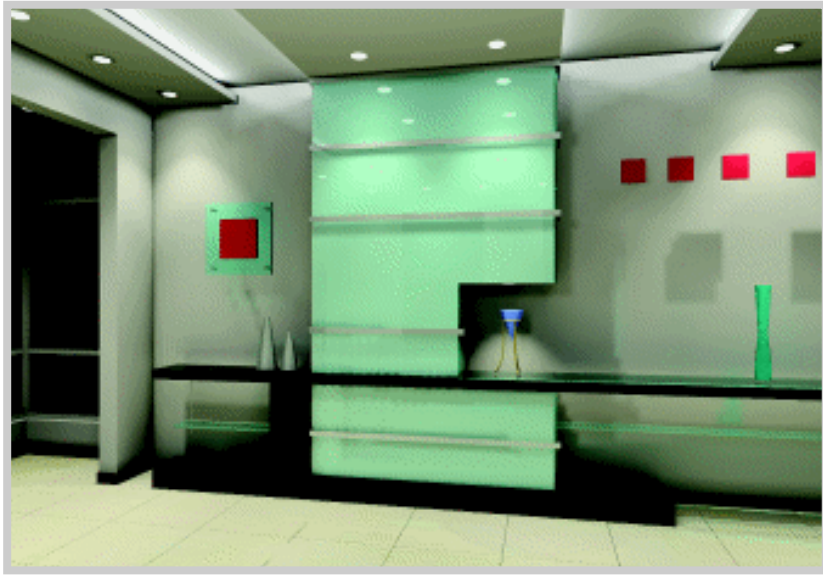
马宁 材料选用黑胡桃木、清玻璃、钢丝及白钢条，以求简洁明快。

邹洪君 造型独特，美观大方，充分运用了构成理论，使其体现出艺术的美感，深浅两色调的对比给人以强烈的视觉冲击，华美的吊灯更增几分光彩。

马宁 视听背景墙以石膏板和彩色乳胶漆为主材，饰以黑胡桃木线；以方形的构成形式、色彩的变化来表现现代风格。

邹洪君 以光影处理映衬了空间的虚实，强化时代的气息。

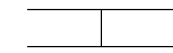




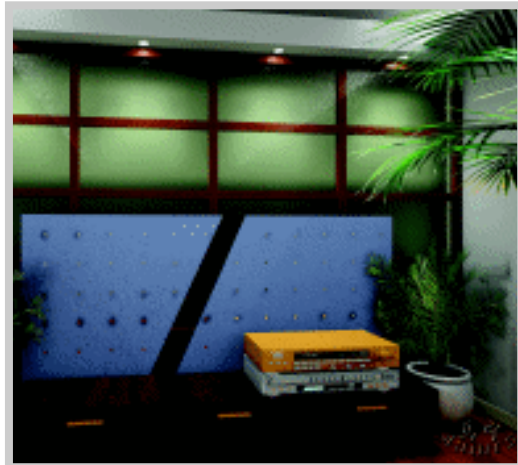
宋丹设计的主要特点是玻璃背景与天花吊顶的完美结合。  
徐鸞鸞墙面格子装饰出传统文化的风韵。



马宁采用石膏板为主材，以线、面、体的构成形式，在不平衡中实现动感又不失均衡感，典型的现代风格。  
马宁影视背景墙采用石膏板及彩色乳胶漆为主材，以方形的活跃及色彩的变化表现现代风格。



邹洪君时尚美观大方，独特的外形之外，四幅挂画更显文化韵味。  
宋丹选用黑胡桃木、石膏板、白钢等材质，黑胡桃色、白色、乳黄色三色搭配，既有对比又有统一，给人温馨之感。



马宁影视背景墙以磨砂玻璃、木作板材为主材，饰以白钢钉。风格现代又不失沉稳。  
马宁采用石膏板刮白及黑胡桃木作为主材。以强烈的色彩及材质对比来表现现代风格。

