

The book cover features a dark, textured stone wall on the left side. A framed painting of a classical scene is mounted on the wall. A vertical, cylindrical pillar is positioned in the center-right. The title '家居墙面设计' is prominently displayed in large, stylized characters. '家' is yellow, '居' is green, '墙' is yellow, and '面' is yellow. '设计' is written vertically in blue on the right side.

家居 墙面 设计

广西美术出版社

前言

居室的墙面设计是居室设计的重要组成部分，墙面设计的成功与否，往往决定着整个居室设计的成败。好的墙面设计可以决定着居室的设计风格和设计品味，也可以起到画龙点睛的作用。居室的墙面设计要以人为本，以住户的工作性质、生活习惯以及个人喜好为基础，设计出房主喜欢、有个性有品味的生活空间来。我们在这里编绘出一百多幅墙面设计的方案，供设计爱好者和家居装修者参考，只要有三两幅您能喜欢并用于装修中，这本书就值了。



家居
培面
设计

汤小胤

何平静 著

邓金龙

广西美术出版社

此为试读, 需要完整PDF请访问: www.erto.com

目录

1. 色彩的选择与挂件的布置 ----- 006

2. 瓷砖的运用 ----- 026

3. 墙纸、墙布 ----- 032

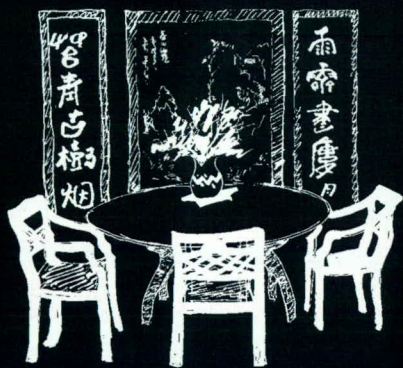
4. 图案的设计 ----- 040

5. 石材与木材的运用 ----- 054

6. 墙面装饰性照明 ----- 090









此为试阅非完整版PDF请访问：www.ert

1. 色彩的选择 与挂件的布置

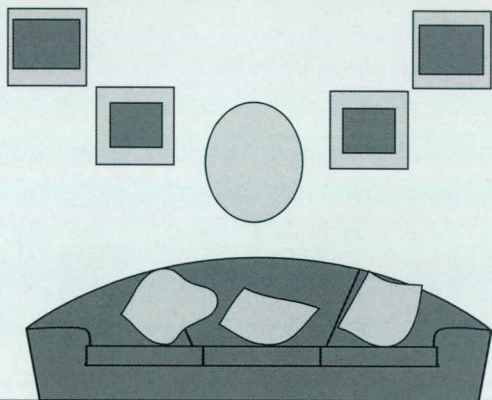
最简单、最实惠的装饰家居的方法，应该是恰当使用涂料的色彩。现今涂料的种类繁多，在选购前对家居的设计风格与颜色之间的搭配要作好充分的准备。



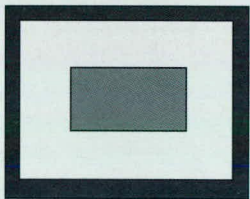


墙面造型下部分凸起，上部分则做三个可放置工艺品的墙窗，并用两种颜色的涂料装饰墙面。

放射式挂件布置有一种动感。



中心式挂件布置有一种和谐感和稳重感。



墙面的布置

墙面对居室设计者来说就像一张白纸，他可以在上面设计出各种各样不同视觉效果的画面来。所以墙面的布置也是非常讲究的。有人称之为“软装修”，软装修影响着居室的风格和品味。所以墙面的布置要遵从艺术法则，要给人以视觉美。

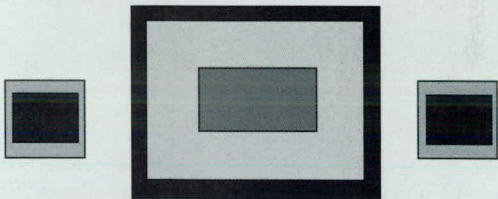


将横向玻璃块固定在洁白的墙上，可陈列自己喜爱的工艺品，这种方法花钱不多，却很有效果。

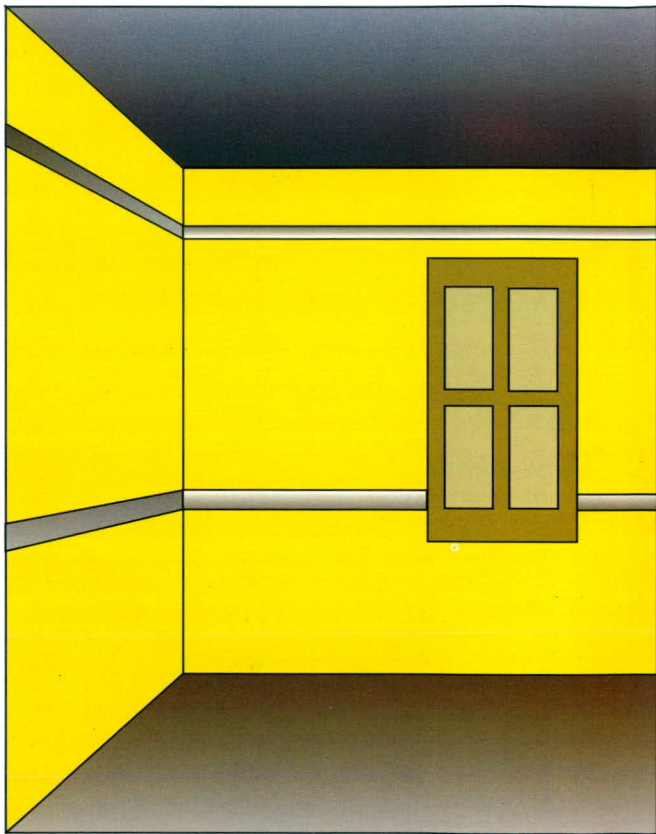


用法老铜饰与古器物装饰墙面，很有艺术品位和风格。

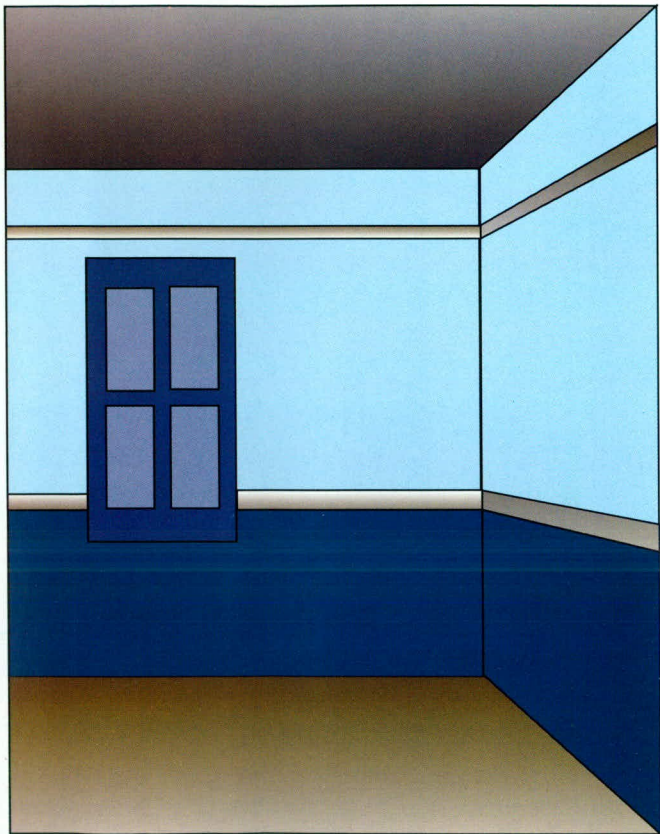
对称式挂件布置。



黄色：亮丽、活泼，有阳光明媚之感。



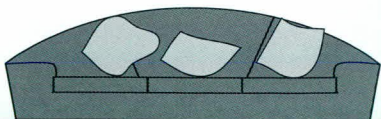
蓝色：平静如海，又似高深莫测的天空，给人凉爽、平静和泰然自若之感。



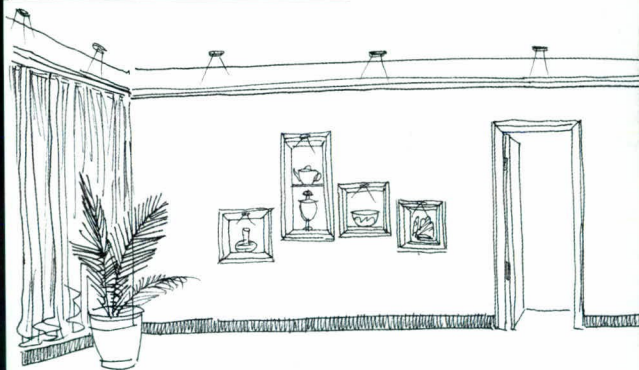
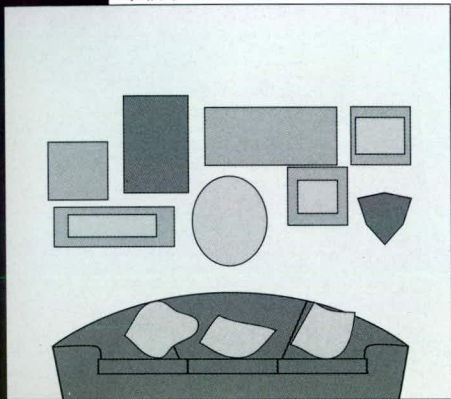


正墙用长方框木线围边，内嵌玻璃镜面，下为圆角的隔架，右上方铁艺架上可放工艺品点缀。墙脚用不规则石片装饰。

通过美术品、工艺品等挂件在墙面上的布置，可以产生不同的视觉效果，如节奏式挂件布置。

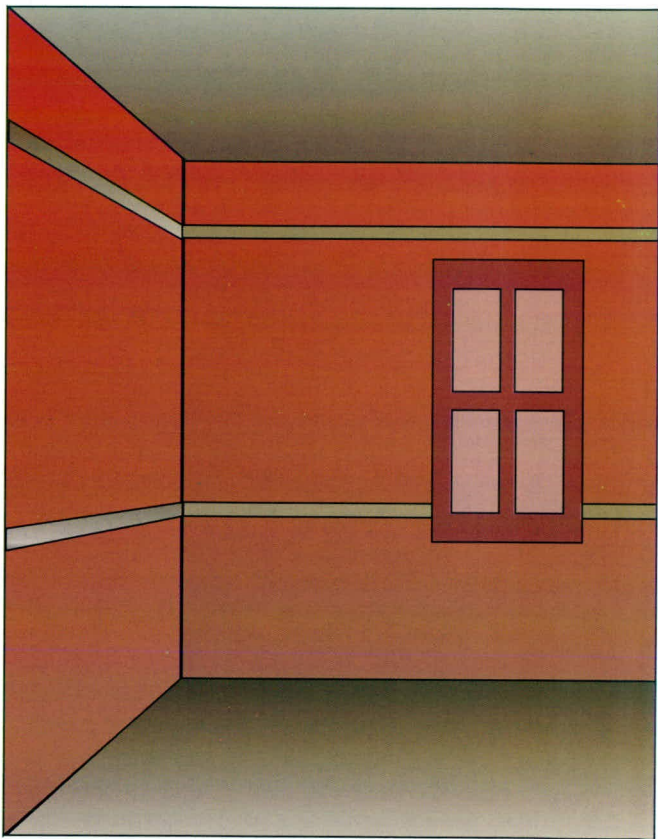


自由式挂件布置有一种热闹而自由的味，但非专业人士处理起来较难。



客厅侧墙：墙面底为暖灰色墙毯，中间为15cm左右的高低陈设柜，上置小射灯，内放精美的工艺品及陶瓷，其特点是简洁、大方、实用。

红色：给人以热烈、振奋之感。



绿色：生命之色，使人联想起生机盎然的春天，有着平衡、和谐与安静之感。

