



计算机入门

王继刚 主编

目 录

计算机入门	1
初级操作	1
存储系统	3
计算机工作原理	41
常见使用技巧	55
杀毒	63
操作和录入	81
窗口的使用	95
硬件 DIY	107
多媒体电脑组成	107
安装前的注意事项	113
安装 CPU 和内存	113
机箱的准备	121
安装电源	124
安装驱动器	125
安装主板	128
接插电源线	129
插接 IDE 数据线	133
插接软驱数据线	134

计算机入门

初级操作

1、打开计算机

首先，我们来学习一些最基本的知识，现在请您看看您的电脑，它都包括哪几部分呢？

一般来说，现在的电脑至少包括这几部分：主机，显示器、键盘、鼠标。找到您计算机上对应的部分了吗？

认识了这几部分，就成功了第一步。那么我们从哪里开始学习呢？

这样吧，你先跟我浏览一下人们平时是怎样使用电脑的，看了这些你就会对电脑有一个全面的感受，知道自己该学些什么了，自然学起来也就很快了。

在这一部分里你只需要轻轻松松地看着就行，不必刻意去记住什么东西。

首先是开计算机。很简单，按下电脑的电源开关就可以了，这跟打开其他电器是一样的。我想你一定会打开计算机了。

◎ 按下电源开关，就打开了电脑。

那么电脑能干什么呢？

电脑能为人们做很多事，我们可以用它打印文件、收发传真、进行企业管理，财务管理，可以听音乐、看电影、玩游戏，可以连接 Internet 网，可以和全世界的朋友聊天，还能以非常便宜的价格打国际长途电话呢！

◎ 电脑能为您做很多事，就看您怎么使唤了。

2、让计算机工作

在电脑中，各种功能都对应着相应的程序，只要你找到相应的程序，运行它就可以了。

那么程序是什么？打个比方，家里的录音机上有许多按钮，你按下相应的按钮，录音机便会执行响应的操作：播放、录音、前进、倒带等。

电脑也是一样，每一个程序都对应着至少一项功能，你想完成相应的功能，就运行相应的程序。

◎ 想让电脑干什么，运行相应的程序就可以了。

那如果我想用电脑打字，该怎么办呢？

很简单，运行 Word 就可以了。我们可以用它来打字，排版，打印，我们日常的文字处理工作它都能完成。

那我想用电脑听音乐，可以吗？

当然可以啦，你只需要把一张 CD 唱盘放入电脑中，然后运行“CD 播放器”这个程序，就可以听一听美妙的 CD 音乐了，我们可以选曲、快进、回退、暂停、播放，这和普通 CD 唱机是很相似的。当然我们还可以听 MP3 音乐。

那我想用电脑看 VCD 行吗？

没问题，你看，放入一张 VCD 盘，再运行“超级解霸”这个程序，我们就可以看“小电影”了。

3、网上冲浪、玩游戏

不知道您用电脑玩过游戏吗，《星际争霸》、《极品飞车》、《大航海》、《帝国时代》都是电脑玩游戏？玩游戏也是电脑的一项功能，要实现这个功能也要运

行相应的程序。实际上，电脑中每个游戏都对应着一些程序。

现在我们已经学习了电脑的一些功能，在这一课里，您只需要知道：要想完成一定的功能，必须运行相应的程序。程序就是完成任务的一组规则和方法，随意程序是抽象的，他需要依拖电脑的硬件来保存和执行。

◎ 学习计算机第一步需要您知道：要想完成一定的功能，必须运行相应的程序。

存储系统

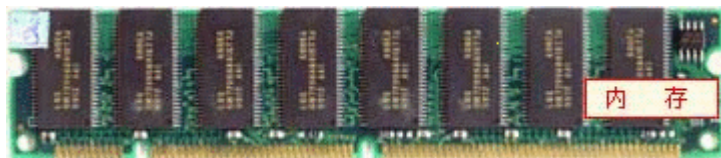
1、磁盘的概念、软盘和硬盘

让我们先来思考一个问题，咱们上一课里用记事本写的文章都存放在哪了？

要记住一点，我们用电脑处理的信息都是保存在磁盘里的。

那您知道在磁盘上的什么地方吗？

要想搞清楚这个问题，我们得从头说起。前面说过，计算机的存储器有两类，一类是内部存储器，一断电就会把记住的东西忘光，一类是外部存储器，断了电也能记住。



这两种存储器各有利弊，内部存储器嘛，就是内存，它的速度快，但是里面的信息一断电就被没有了，什么也剩不下；

◎ 内存：存储信息速度快，断电后存储内容全部丢失。

外部存储器呢，主要是磁盘，它所存储的信息不受断电的影响，但是它的速度相对于内存就慢得多了。

◎ 磁盘：存储信息不受断电的影响，存取速度相对于内存慢得多了。



磁盘又分为两类，一类是硬盘，一类是软盘。硬盘？软盘？它们都是什么意思，又有什么区别呢？

硬盘的容量比较大，也就是说它能记录的信息比较多，而且一般都装在机箱里面。软盘的容量就相对比较小了，一般放在机箱外面。



计算机上有个特殊的地方叫做软盘驱动器，要用软盘的时候就把它放进这个地方，不用的时候可以很方便地拿出来带走。打个比方说，计算机像一个工厂，硬盘就是仓库，可以放很多东西，但是仓库是不能随便搬走的；软盘呢，就是卡车，装的东西虽然不多，但是搬运起来很方便。

硬盘在机箱里面负责储存数据，而软盘用来搬运数据，硬盘的容量大，软盘的容量小，这就是它们的区别，另外硬盘的存取速度比软盘快得多。

存取速度，就是我们向磁盘储存数据和从磁盘上得到数据的快慢，这个速度越快，我们等待的时间就越少。那硬盘和内存相比，哪个更快呢？

硬盘是外部存储器，速度再快也比不上内存，否则计算机就用不着内存了。

◎ 记住：硬盘存取速度快于软盘，而内存存取信息的速度又远远的快于硬盘。

我们上节课用记事本写的文章是存在硬盘上的。一般说来，我们保存文件都是保存在硬盘上，只有在特殊需要的时候才会存到软盘上。而硬盘有很多种大小不同的型号，一般说来，硬盘的容量大约是软盘的几百到几万倍。

2、光盘的概念

因为软盘的容量太小，所以用得越来越少了，近几年用得比较多的是光盘。平时我们用的音乐 CD、VCD 影碟都是光盘，电脑上用的软件光盘和它们外表看起来是一样的，而且 CD 和 VCD 都可以在电脑上使用。

现在一般的硬盘容量在 3GB 到 20 多 GB 之间，软盘的容量为 1.44MB 多，光盘的最大容量大约是 650MB，

(DVD 盘片单面 4.7GB)。

我们刚提到的 MB 和 GB 是什么意思呢？这是电脑里对信息的一种计量单位，后面我们会专门讲到。现在您只需要记住 1GB 大约等于 1000MB 就行了。

那光盘的容量是比软盘大多了。那人们为什么还要使用软盘呢？光盘是有很多好处，但是它有一个最大的缺点，一般的光盘都是只能读不能写的。存储在磁盘或光盘上的信息，计算机把它取出来就叫读，我们保存自己的文件或者要修改盘上的信息，这种操作就叫做写。

◎ 取出磁盘中的信息叫做“读”；向磁盘中放入数据称为“写”。

其实当我们听录音带时，是在读出磁带上的信息，而用磁带录音乐的时候，就是在往磁带里写入信息，磁盘和磁带的存储原理差不多，所以磁盘上的信息也可以很方便地改写。



而光盘的存储原理比较特殊，里面存储的信息不能被轻易地改变。也就是说我们常见的光盘生产出来的时候是什么样，就一直是那样了那我们有没有办法把自己写的文章存在光盘上呢？

有一种特殊的光盘 CD-R 是可以写的，但需要使用“光盘刻录机”才能把文章写到 CD-R 光盘上。

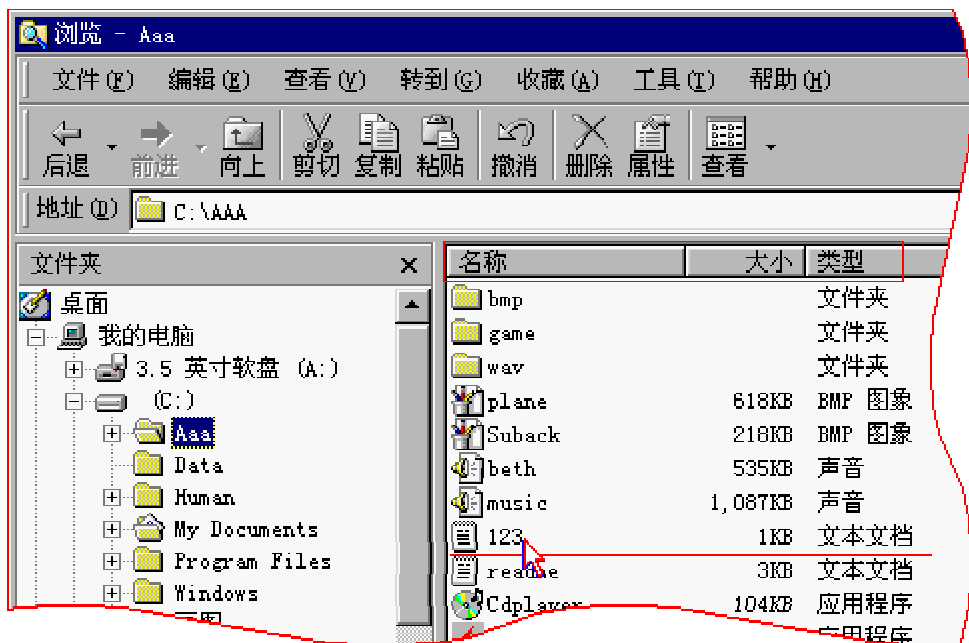
说到这里，我们来想一下，光盘是属于内存存储器还是外存储器呢？要记住，我们所说的内部存储器就是内存，而外部存储器都是可以电脑中拆卸下来的。常见的外部存储器有硬盘、光盘、软盘。

在外部存储器中，只有硬盘是装在机箱里面的，而且是最常用的，我们平时使用电脑主要是与硬盘上的各种信息打交道。

我们可以运行的各种程序都在硬盘上，比如记事本，还有用记事本写的文章等等。它们都是以文件的形式保存在硬盘上的。

3、文件类型(一)

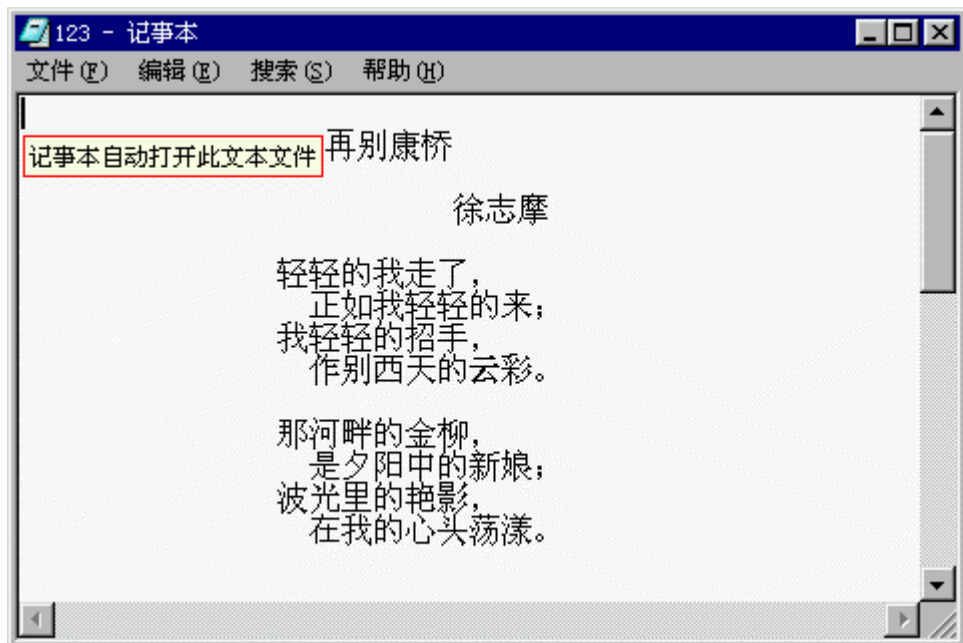
那我们写的文章和程序有什么区别呢？虽然在硬盘上它们都是文件，但分属于不同的文件类型。



让我们看看硬盘上的文件，这是文件的名称，这是文件的类型，如果这里写着“应用程序”，那这个文件就是程序文件。

每个文件前面都有图标。这些图标在一定程度上表明了文件的类型，有着相同图标的文件，一般来说都是同一类型。

比如我们用记事本写的文章，它的图标是记事本里的一页纸，这个图标表示它是一篇用记事本写的文章，



也就是说，我们看到这个图标，就知道可以用“记事本”程序打开这个文件，看里面的内容或者对它进行修改。

这就是文件的类型在起作用，电脑已经知道，这种类型的文件要用“记事本”打开，所以您一告诉电脑：我要打开这个文件！电脑一看，是这种类型的文件，它就调出“记事本”把它打开了。

4、文件类型(二)

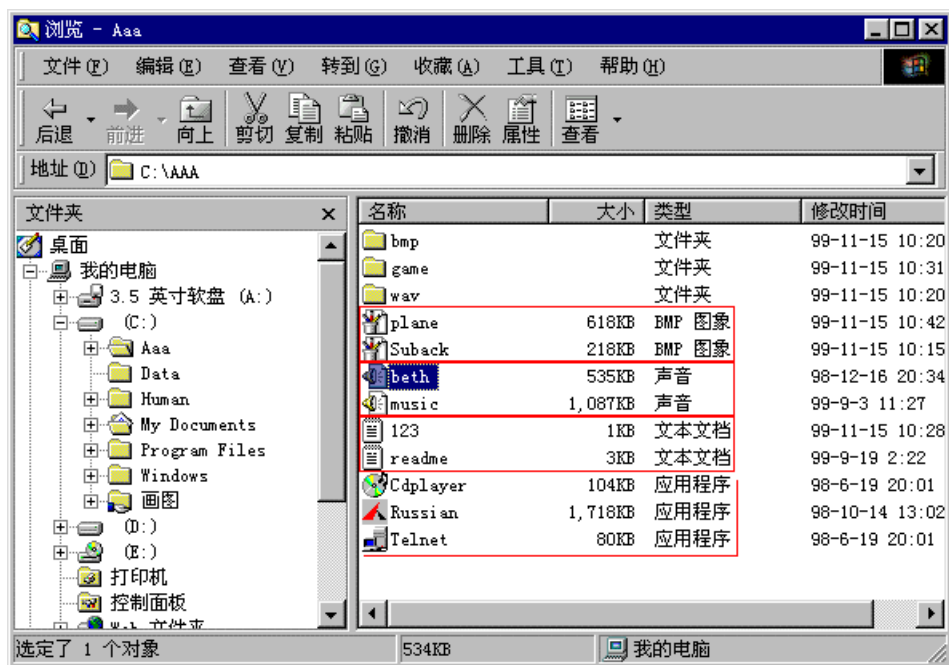
从大的方面来说，文件基本上可以分为两种类型：程序文件和非程序文件。

◎ 文件分为：程序文件和非程序文件。

当您选中程序文件，用鼠标双击或按下回车键后，计算机就会打开程序文件，而打开程序文件的方式就是运行它。

当您选中非程序文件，用鼠标双击或按下回车键后，计算机也会试图打开它，而这个打开方式就是用特定的程序去打开它。

用什么特定程序来打开，就决定于这个文件的类型。



文件的类型是非常多的了，开始我们只需要知道一些常见的文件类型就可以了。比如这种图标是小喇叭的文件，就是声音文件，打开它就是用媒体播放程序来播放这段声音；再比如这种图标是画笔和画纸文件，就是一张图片，打开它就是用画图程序显示出这张图片。

不过我们还会看到许多这种黄色的小夹一样的

图标，它表示的是文件夹。您还记得我们前面讲过的文件夹吗？记住文件夹就是用来放文件的，我们也把它叫做目录。

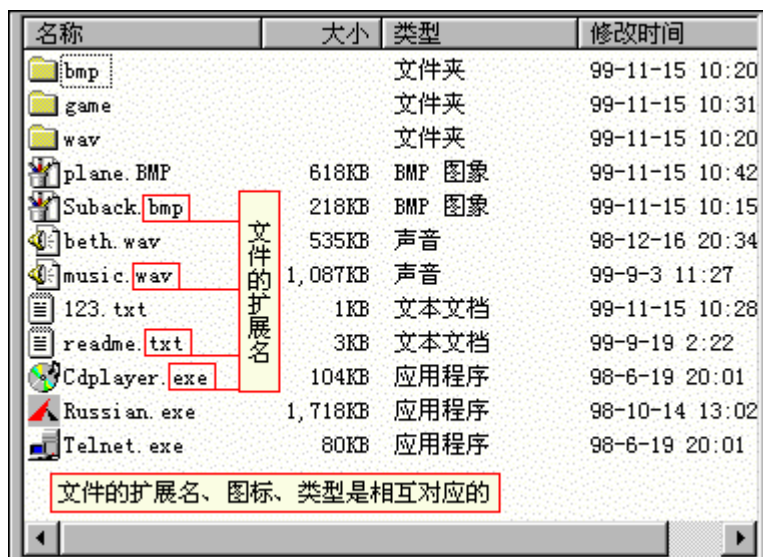
我双击文件夹的就会打开这个文件夹，从而显示出这个文件夹里的内容了。

◎ 记住： 双击文件夹可以将其打开，看到其中的内容。

5、文件的扩展名(一)

文件前面的小图标是电脑已经知道文件类型后再来告诉我们的一种方式，可是怎么知道这个文件是这种类型，那个文件是那种类型呢？

要记住这样一点：文件的类型是由文件扩展名决定的。



名称	大小	类型	修改时间
bmp		文件夹	99-11-15 10:20
game		文件夹	99-11-15 10:31
wav		文件夹	99-11-15 10:20
plane. BMP	618KB	BMP 图象	99-11-15 10:42
Suback. bmp	218KB	BMP 图象	99-11-15 10:15
beth. wav	535KB	声音	98-12-16 20:34
music. wav	1,087KB	声音	99-9-3 11:27
123. txt	1KB	文本文档	99-11-15 10:28
readme. txt	3KB	文本文档	99-9-19 2:22
Cdplayer. exe	104KB	应用程序	98-6-19 20:01
Russian. exe	1,718KB	应用程序	98-10-14 13:02
Telnet. exe	80KB	应用程序	98-6-19 20:01

文件的扩展名、图标、类型是相互对应的

什么是文件的扩展名呢？扩展名是文件名的一部分，注意观察文件的名称，每个文件的后面都有一个小点和几个字母。这个小点后面的就是文件的扩展名。一般是三个字母。

注意观察，扩展名相同的文件前面的图标是相

同的，“类型”这一栏里显示的文件类型也是一样的。

6、文件的扩展名(二)

那刚才我们看的记事本文件、声音文件、还有图片文件的扩展名都是什么呢？

文件类型	扩展名
文本文件	TXT
声音文件	WAV
图片文件	BMP

我们一起来看看吧！类型是“文本文件”，它的扩展名是 TXT；这是声音文件它的扩展名是 WAV；这个图像文件的扩展名是 BMP。

您现在已经知道什么是文件的扩展名了。最后我们来看看程序文件的扩展名是什么。程序文件扩展名都是 EXE，此外还有一些程序的扩展名是 COM 或者 BAT 的，这一点要牢牢记住。

7、启动资源管理器

下面我们来看看与文件有关的其它一些信息，也就是学学怎么对文件进行管理。

其实在讲述以上内容的时候，我们已经在和文件打交道了，下面我们将要学习更多的内容。

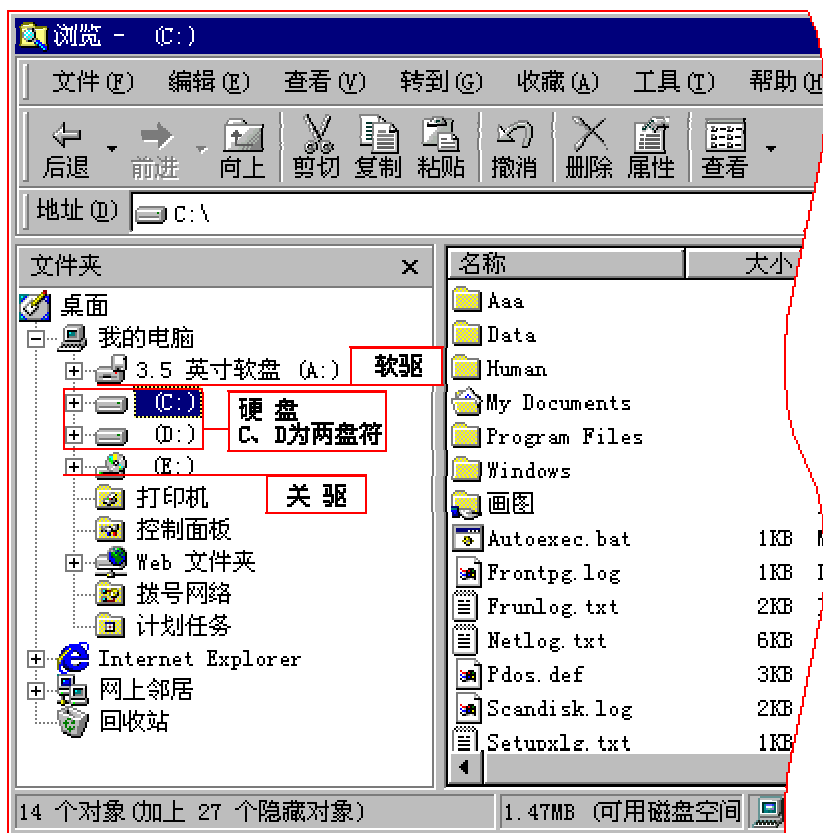
“资源管理器”是最常用的文件管理的工具。基本上每次使用电脑，我们都会用到它。



启动资源管理器的过程是这样的：点“开始”按钮，把鼠标移到“程序”上，再移到“Windows 资源管理器”上，单击鼠标左键，就可以了。

8、电脑中的盘符

好，我们来看看怎么用资源管理器。在窗口左边的这个框中，我们会看到这样的几个图标：这几个图标后面是字母和一个冒号，它们就叫做盘符。“A:”是软盘驱动器，就是放软盘进去的地方，后面还写着“3.5 软盘”。C:、和 D:这两个图标都是一样的，它们表示电脑内部的硬盘。



这里需要注意的并不是每个硬盘的图标就表示电脑内的一个硬盘？有时一个硬盘可以分成几个部分，每一个部分都是独立的，每一个部分都叫做电脑的一个分区，都用不同的图标来表示。也就是说虽然这里有好几个代表硬盘的图标，实际上在电脑内部可能只有一块硬盘。

◎ 一块硬盘可以分成几个区。

软盘是 A:，硬盘是从 C:开始的，怎么没有 B:呢？一般人们把 A:和 B:这两个盘符都留给软盘驱动器，也就是说，一台电脑上最多可以装两个软驱。

但如果电脑上只装了一个软驱，比如占用了标号 A:，电脑也会把另一个盘符 B:留出来，所以硬盘的盘符总是从 C:开始的。

◎ 硬盘盘符总是从“C”开始的。

这个上面有光盘的图标的就是光盘驱动器，它的盘符是硬盘盘符的最后一个字母的下一个字母。比如说硬盘占用了 C:、D:，光驱就是 E:，如果硬盘只占用 C:，那么光驱就是 D:。光驱的盘符是由电脑自动分配的。

◎ 总结：我们用 A:和 B:来表示软盘驱动器；硬盘的盘符从 C:开始往后，每个分区用一个不同的字母来表示；光盘驱动器的盘符是紧接在硬盘最后一个盘符后面的字母。

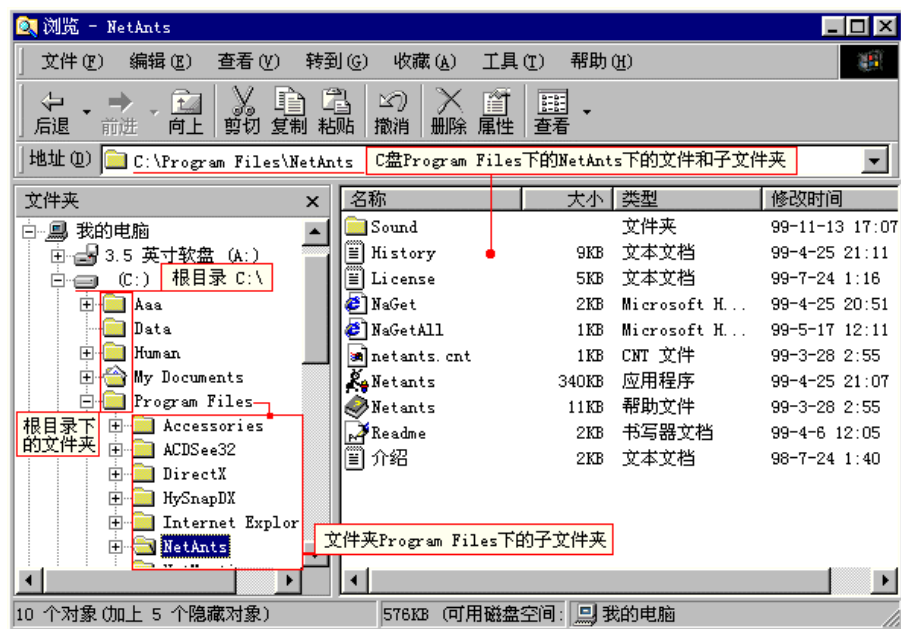
假设一部电脑有两个软驱，硬盘被分成了三个区，还有一个光驱，您来考虑一下，它们应该都叫什么盘呢？

应该是 A:和 B:为软驱，C:、D:、E:为硬盘的三个分区，F:为光驱。

9、磁盘上的文件夹(一)

刚才我们说过了，电脑里的信息都是以文件的形式存在的，文件主要都存放在硬盘上。这些不同的盘符就好比几个文件柜，里面都存放着很多文件。

这种黄色的图标就是文件夹，也叫目录。如果我们把硬盘比做日常生活中的文件柜，那文件夹就相当于日常生活中文件柜中的文件夹。



但计算机中的文件夹又有些不一样，计算机中的文件夹里除了有文件，还可以放文件夹。

◎ 概括说来，硬盘的每个分区下面可以有若干个文件夹和若干个文件，每个文件夹里面又可以有若干个文件夹和若干个文件，这些文件夹里还可以有文件夹和文件。

这些 C:、D:、E:是硬盘分区的盘符，都是可以存储文件的，我们也把它们叫做根目录，根目录是目录结构中最高级的一层，是磁盘或磁盘分区中最上面的文件夹，它包括了在这个磁盘或磁盘分区中的所有目录和文件。电脑中有几个盘符，就有几个根目录。

◎ 目录是目录结构中最高级的一层，它包括磁盘或磁盘分区中的所有目录和文件。

10、磁盘上的文件夹(二)

您看 C:盘的图标前是一个“-”号，它们是什么