

新世纪中国城乡规划与建筑设计丛书

村镇规划与建筑设计子丛书

(第一辑)

阅读指导丛书
村镇小康住宅设计图集
张靖静 编
胡凤庆 编

村镇小康住宅设计图集 (一)

张靖静
胡凤庆 编

东南大学出版社

地址：南京鼓楼区四牌楼2号东南大学出版集团

内容提要

今后 5 年中,我国将依照预期的经济发展水平,建设一批小康住宅示范区,以促进我国 21 世纪住宅产业的发展,较大幅度地改善人民群众的居住环境,提高居民的生活质量。本书是根据我国新世纪村镇规划与建设发展任务要求,在全国范围内参阅和研究收集资料工作基础上编撰而成的。书中有我国南方村镇、北方村镇及少数民族村镇的小康住宅设计方案 100 多个。每一方案有平面图、立面图、剖面图、透视图以及设计说明、技术经济指标等。

本书可供从事村镇规划与村镇住宅设计的专业人员参考,也可供村镇自建房者借鉴。

图书在版编目 (CIP) 数据

村镇小康住宅设计图集 (CIP) 张靖静等编 南京:

东南大学出版社, 1999

(新世纪中国城乡 规划与建筑设计丛书·村镇规划与建筑设计子丛书)

张靖静 张原 张原 张原 张原

I 张... II 张... III 张村住宅 原建筑设计 原图集

IV 张村原图集

中国版本图书馆 CIP 数据核字 (1999) 第 1234 号

东南大学出版社出版发行

(南京四牌楼 圆号 邮编 210000)

出版人 洪焕兴

江苏省新华书店经销 扬中市印刷厂印刷

开本 787mm×1092mm 1/32 印张 1.5 字数 1.5 千字

1999 年 10 月第 1 版 2000 年 10 月第 1 次印刷

印数 1000 册 定价 1.50 元

前 言

我国是一个人口众多的国家,其中农业人口占~~四~~五。党的十一届三中全会以来,由于在全国农村全面落实了各项经济政策,包括农村经济结构改革、管理体制和技术改革,整个农村经济结构正在发生转折性变化。随着专业分工和多种经营的发展,农村涌现出大量的专业户和经济联合体,越来越多的农村劳动力转向集镇和县城进行生产、经营、服务。随着农村经济的迅速发展,农业连年丰收和农民生活的逐年提高,广大农民不仅要求改善居住条件,而且要求改善生活服务条件、环境条件,要求进一步增设商业、文化、卫生、公用福利等各项基础设施(包括供电、供水、能源、交通、通讯)等。现在全国农村迫切要求建房的农户约占总农户的~~五~~六~~~七~~八。许多经济较发达、多种经济发展较快的地区,几乎是“家家备料、村村建房”。一批交通方便、布局合理、通讯便捷、配套设施基本齐全的新村镇,不断涌现于全国各地,我国农村出现的这一历史剧变,必将直接影响到我国社会主义现代化建设的各个方面。

本图集是在学习和总结我国村镇规划与建设的基础上,根据我国新世纪村镇规划与建设发展任务要求,在全国范围内大量参阅和研究收集资料,汇编而成。其中有北方村镇住宅设计方案、南方村镇住宅设计方案以及少数民族村镇住宅设计方案。

本图集可供从事村镇规划与建设的专业技术人员使用,也可供村镇自建房屋者参考。

本图集编写中引用了许多有关村镇住宅设计方案,除正式出版的有关图集

与期刊外,还参阅了许多专家学者提供的资料,对此深表谢意。

本图集选编工作主要由张靖静、胡凤庆完成,周开富、吴全生、何涛、邵莹颖、万梅、竺文元、熊勃、张宾等也参加了部分方案的筛选工作。

限于我们的水平,图集在全面反映农村住宅建设的风貌方面,只能起抛砖引玉的作用。图集中难免存在一些错误,欢迎各地在采用、实施过程中,随时告诉我们,以便不断改进和提高。

编者

魏晓年 员月于扬州

目 录

第一部分：二层住宅设计方案

方案员	(猿)
方案圆	(苑)
方案猿	(怨)
方案源	(园)
方案缘	(苑)
方案远	(怨)
方案苑	(园)
方案愿	(园)
方案怨	(缘)
方案圆	(苑)
方案猿	(怨)
方案猿	(猿)
方案猿	(猿)
方案源	(猿)
方案缘	(源)
方案远	(源)
方案苑	(源)
方案愿	(源)
方案怨	(缘)
方案圆	(缘)
方案圆	(缘)

方案 缘源	(页码)
方案 缘缘	(页码)
方案 缘远	(页码)
方案 缘苑	(页码)
方案 缘愿	(页码)
方案 缘缘	(页码)
方案 缘远	(页码)
方案 缘远	(页码)
方案 缘远	(页码)
方案 缘远	(页码)
方案 缘远	(页码)

第一部分

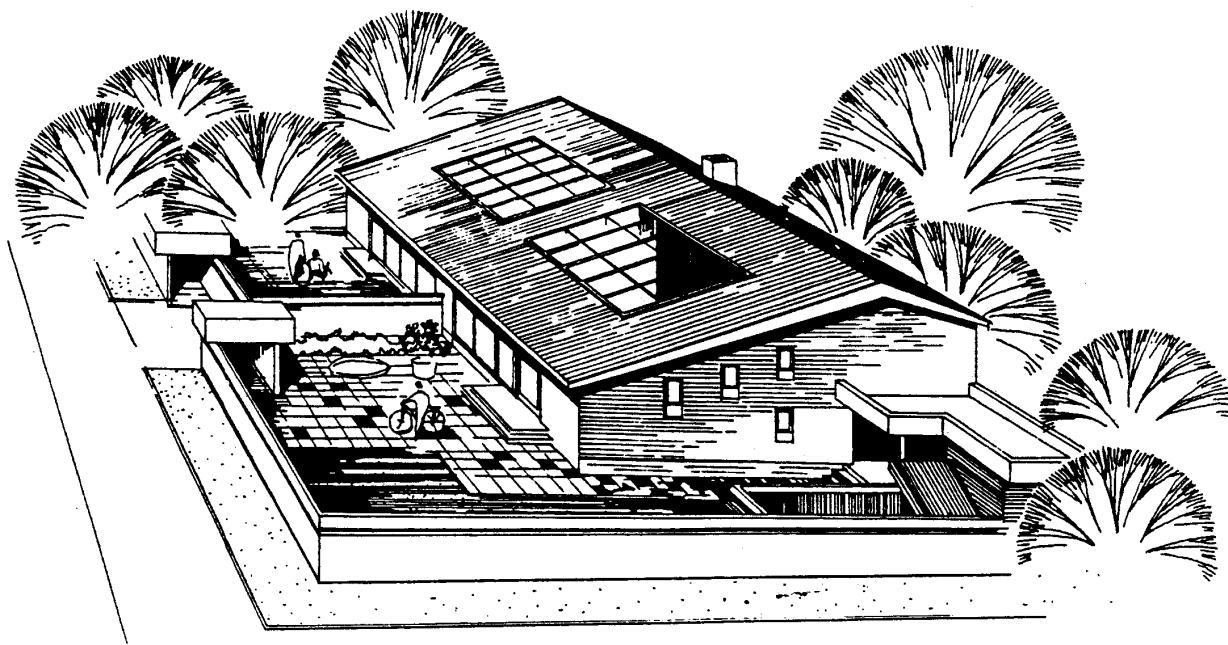
二层住宅设计方案

设计说明

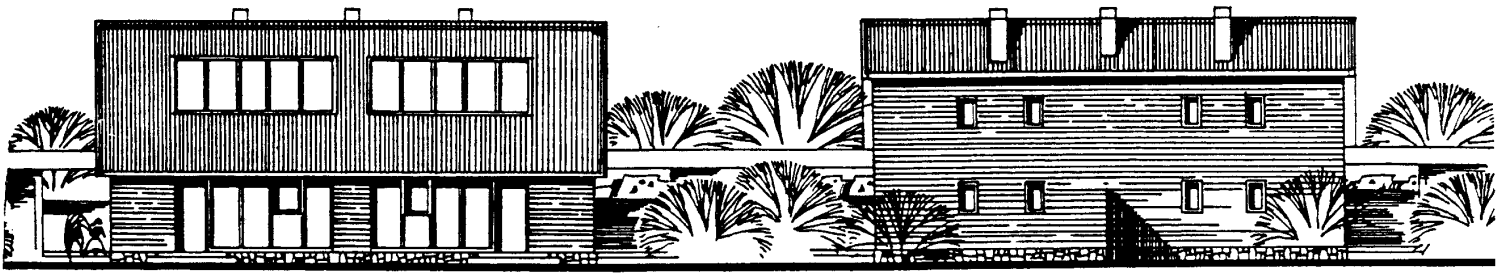
采用两户毗邻的形式,平面布局为内庭院式。起居室南墙面为集热墙,供起居室冬季采暖用,后部卧室利用中庭温室进行采暖,一层卧室设置了火炕,且每间卧室均与火墙相邻,利用厨房炊事余热辅助采暖,适用于北方地区。

建筑面积 粤 苑远宅^①

建筑面积 月 怨缘宅^②

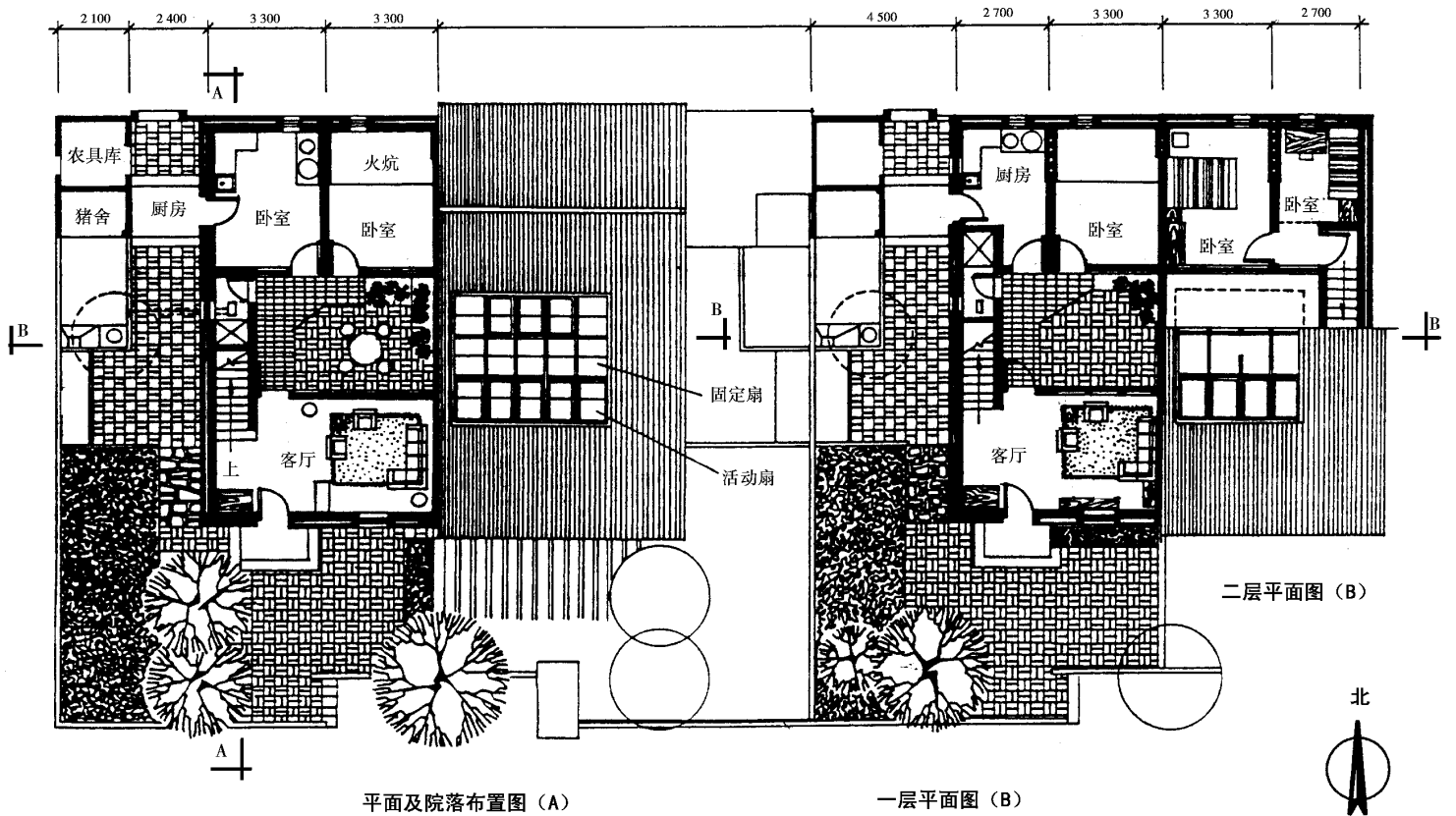


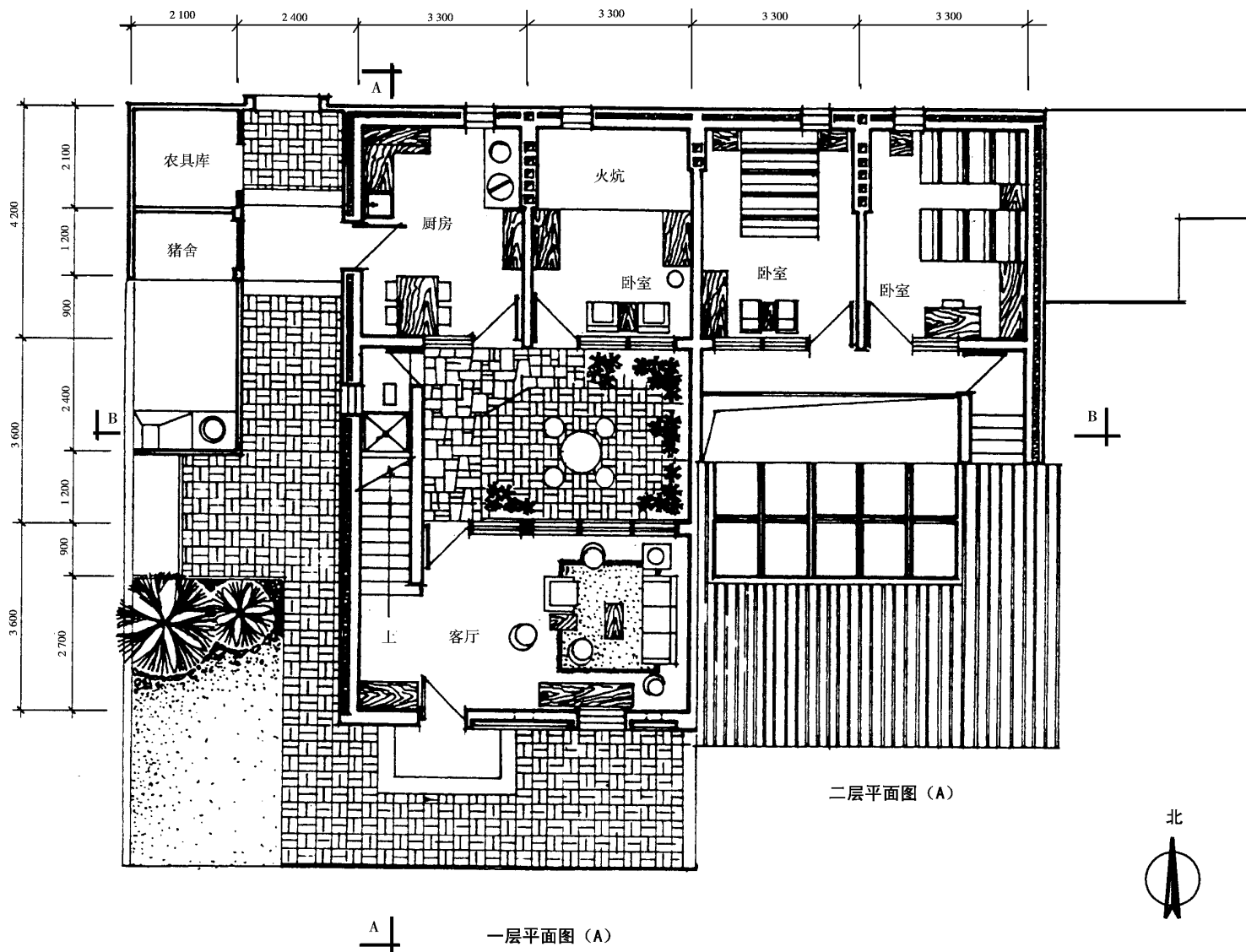
透视图

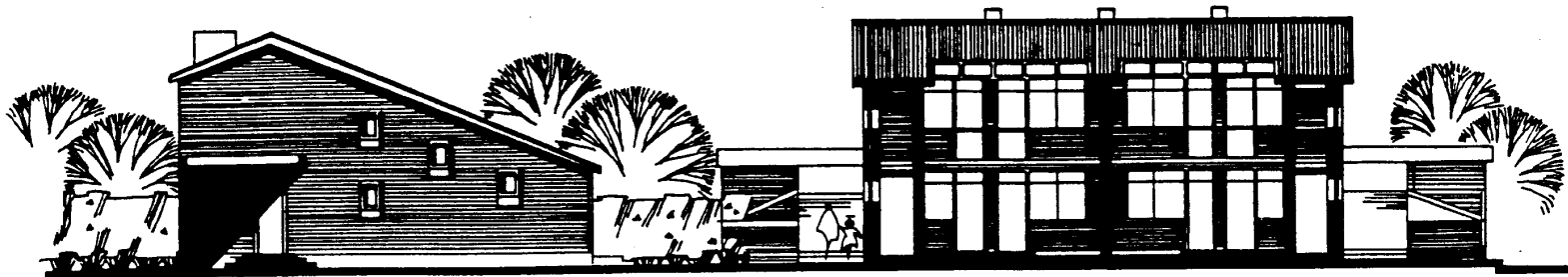


南立面图

北立面图

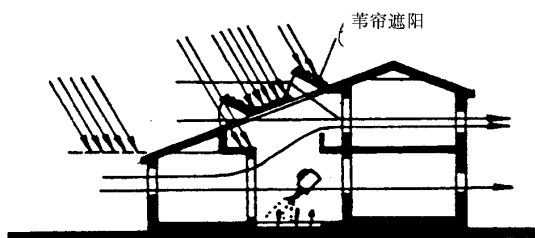




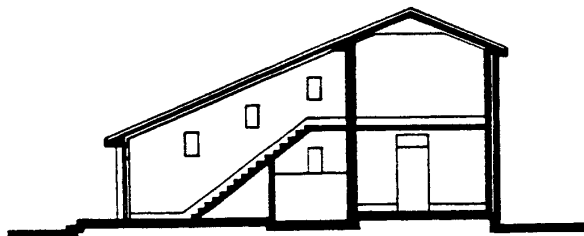


西立面图

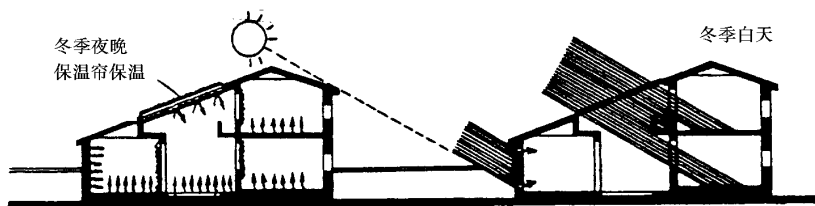
B-B剖面图



夏季通风遮阳示意图



A-A剖面图



太阳能利用示意图

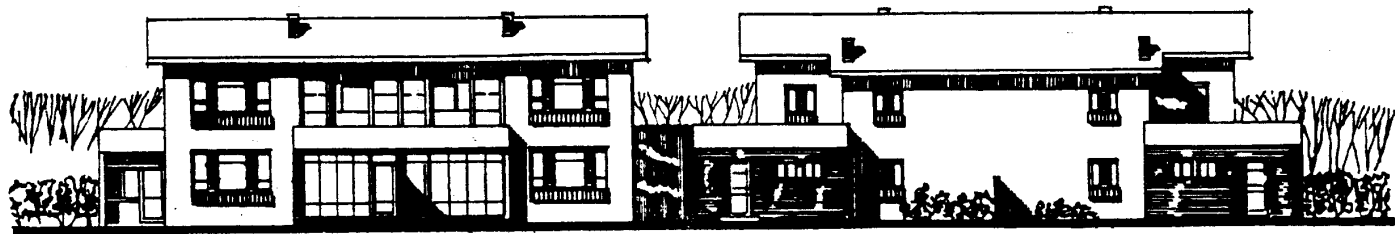


中庭透视图

设计说明

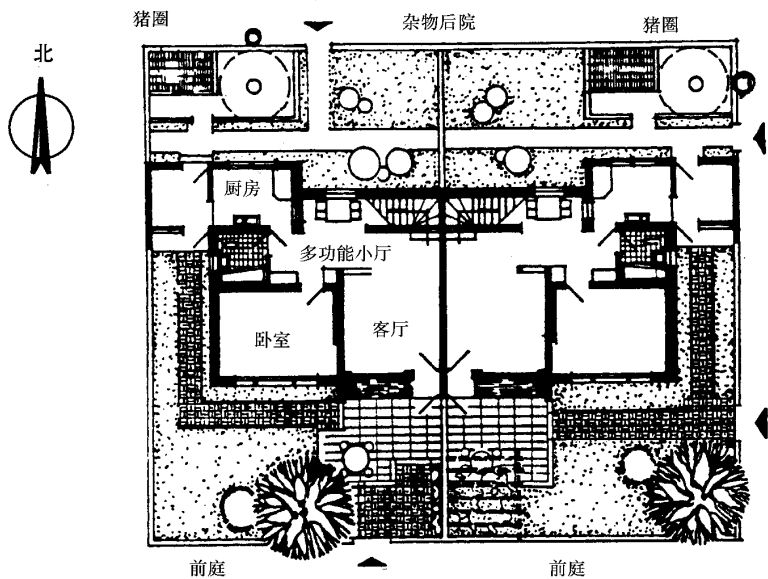
此方案建筑面积 6500²。平面紧凑,有利于节能与太阳能采暖。

前庭与后院、厨房及餐室联系方便、紧凑。入口开设方便灵活,有利规划。

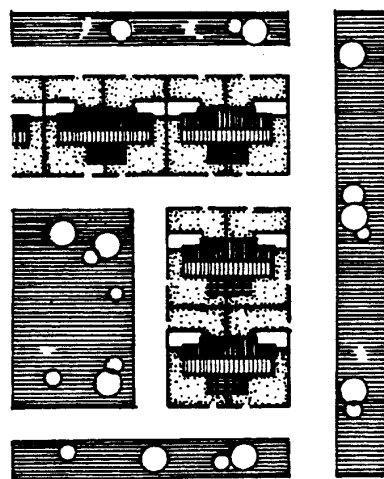


南立面图

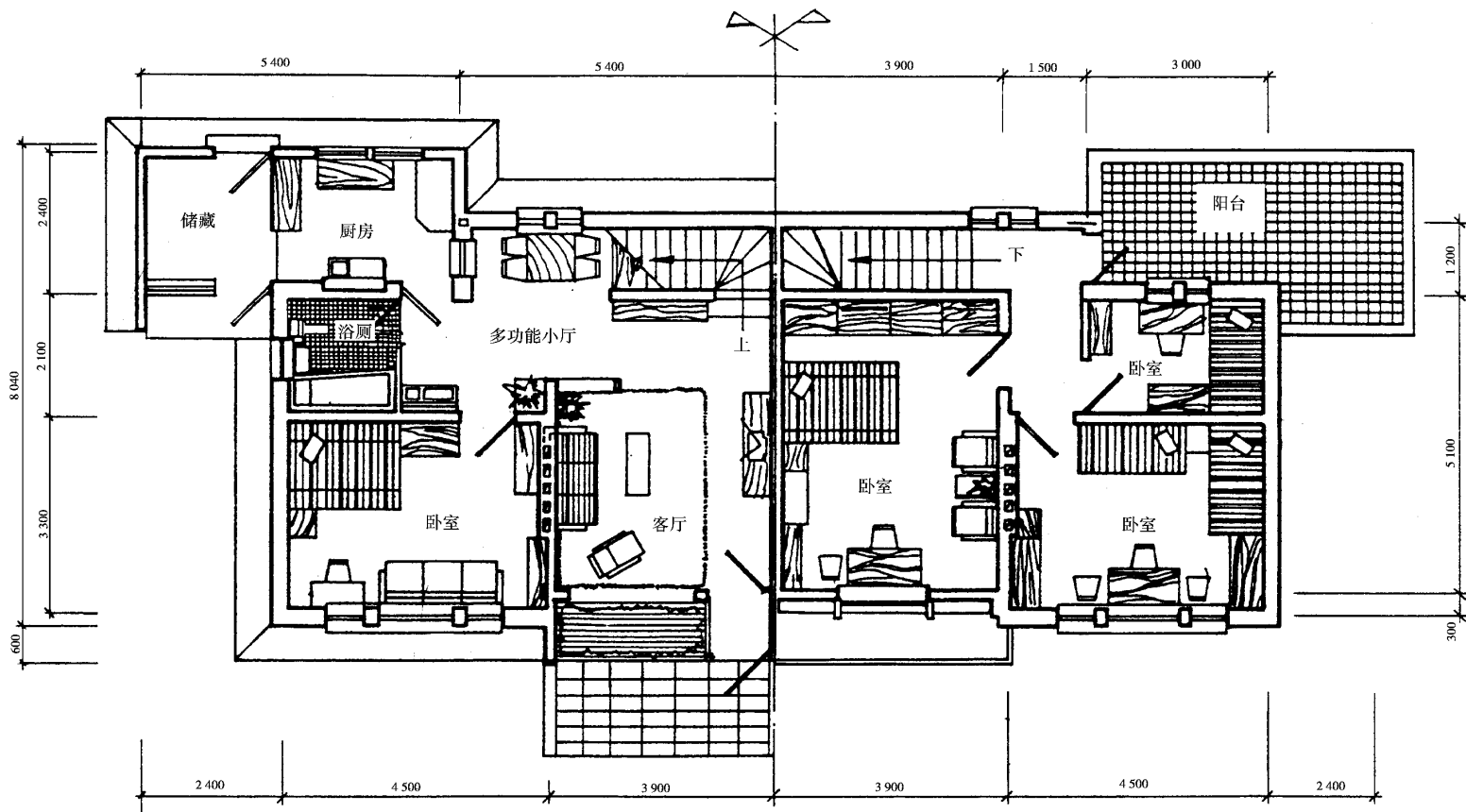
北立面图



院落布置图

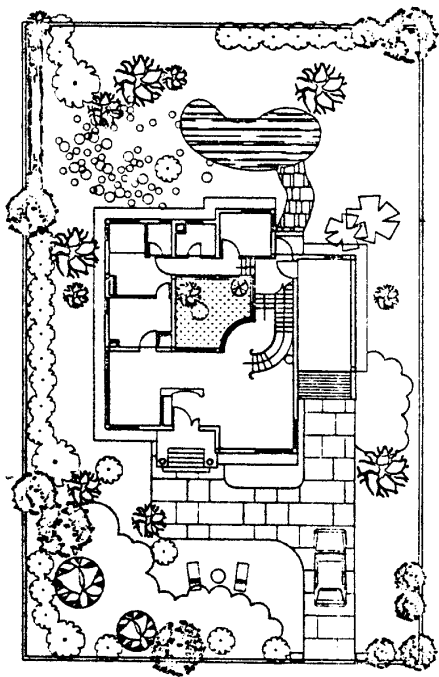


院落组合图

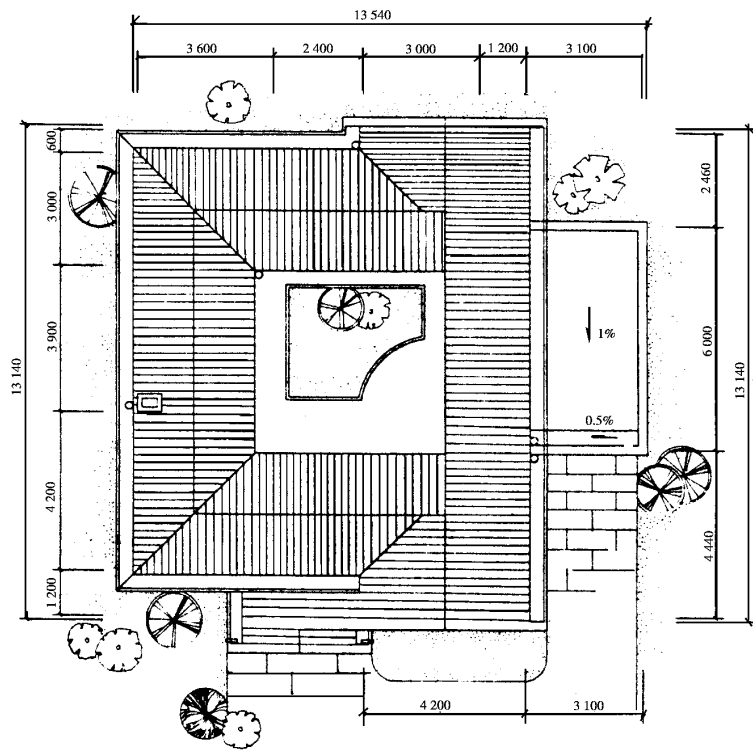


一层平面图

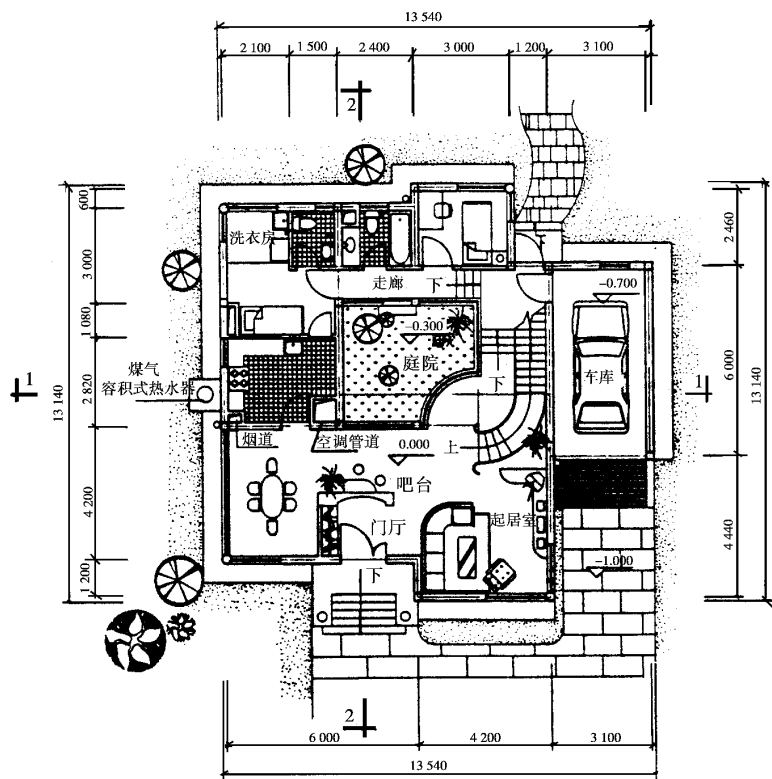
二层平面图



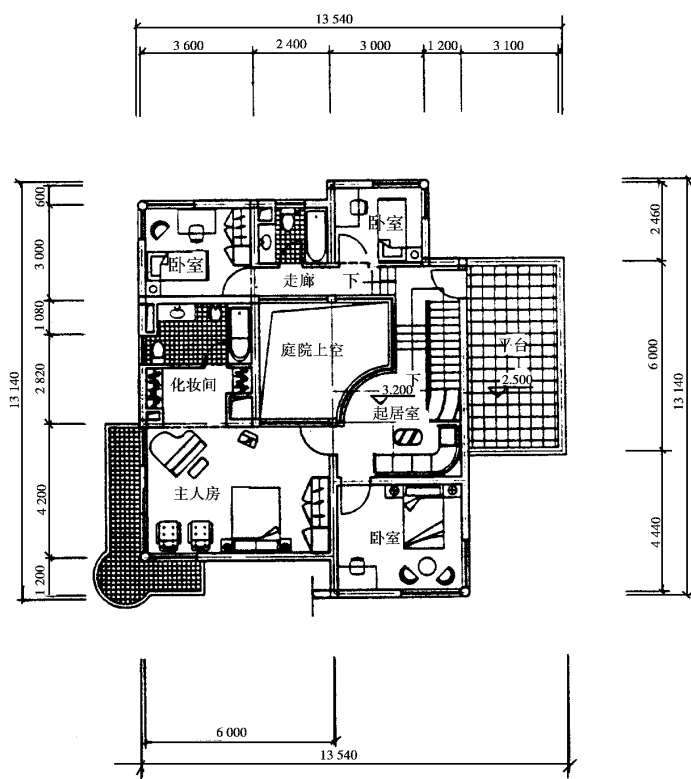
总平面图



屋面平面图



一层平面图



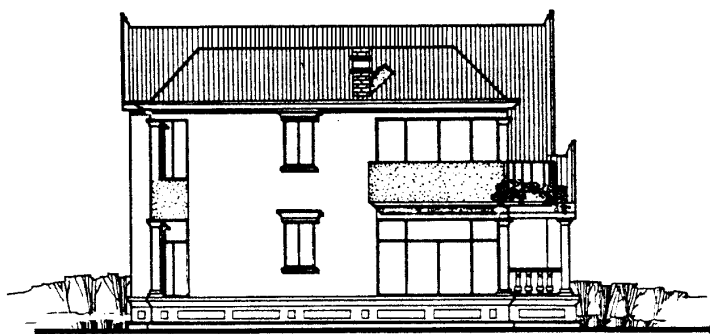
二层平面图



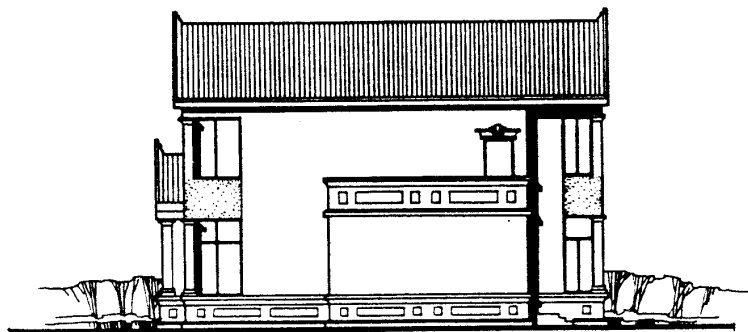
南立面图



北立面图



西立面图



东立面图