

创意家居设计

DESIGN

小户型

本书编委会 编



## 本书编委会

王嘉晖 郭 健 吕忠宁 郭媛媛 吴苏宁 曾 琳 徐 姝  
刘 涛 于 军 张双红 郭 岩 段吉昌 殷晓志 孙德坤  
韩 巍 陈 广 于 森 韩丽萍 刘 健 孙 鸥 吕志鲲

### 图书在版编目 (CIP) 数据

创意家居设计: 小户型 / 本书编委会编. —沈阳: 辽宁科学技术出版社, 2005.5(2007.5 重印)  
ISBN 978-7-5381-4393-5

I .创… II .本… III.住宅 — 室内设计 IV .TU241

中国版本图书馆 CIP 数据核字 (2005) 第 033044 号

---

出版发行: 辽宁科学技术出版社

(地址: 沈阳市和平区十一纬路 29 号 邮编: 110003)

印刷者: 沈阳新华印刷厂

经销者: 各地新华书店

幅面尺寸: 210mm × 285mm

印 张: 3.5

字 数: 50 千字

印 数: 3 2001~3 8000

出版时间: 2005 年 5 月第 1 版

印刷时间: 2007 年 5 月第 6 次印刷

责任编辑: 吕忠宁 郭 健 郭媛媛

封面设计: 深海蓝设计工作室

版式设计: 于 浪

责任校对: 李 雪

---

书 号: ISBN 978-7-5381-4393-5

定 价: 20.00 元

编辑部电话: 024-23284356

邮购热线: 024-23284502 23284357

E-mail: lkzsb@mail.lnpgc.com.cn

http://www.lnkj.com.cn



【创意家居设计】

CHUANGYIJIAJUSHEJI  
XIAOHUXING

小户型

本书编委会 编

辽宁科学技术出版社  
沈阳



# 家装门诊

**问：为什么装修后不久，发现墙纸表面有几处凸起的现象，用手一敲，还会听到空鼓的声音？**

**诊断1：**裱糊墙纸时擀压不当。一是擀压力气小，多余胶液未被擀出；二是未能将壁纸内空气擀净，形成气泡；三是擀压次数多，使胶液干结降低了黏结度。

**诊断2：**涂刷胶液厚薄不均或有的地方漏刷。

**诊断3：**基层形式表面浮尘未净，或有油污，或基层潮湿。

**诊断4：**基层裂缝空鼓，凹陷处未找平。



**问：为什么喷漆后全是皱纹，像是塑料烘烤过一样？**

**诊断1：**油漆稀料配比不对，稀释剂较少，刷漆而产生皱纹。

**诊断2：**夏季油漆干燥慢，在漆未干的情况下多次刷漆。

**诊断3：**只刷面漆没有底漆。

**诊断4：**油漆质量较差。

**诊断5：**工人施工水平太差。



**问：为什么地砖用一段时间会出现裂缝？**

**诊断1：**如果地砖是并缝铺贴的，缝隙尺寸处理不当（一般为2毫米），基础层的伸缩比瓷砖大，就会引起瓷砖层的拱起，容易裂缝。

**诊断2：**如果在铺贴瓷砖时，找平层处理得不平整，会造成空鼓，所以也会产生裂缝。



**问：为什么墙角会出现霉斑？**

出现这种情况的住户多数是居住在顶楼的。

**诊断1：**屋顶防水未做好。

**诊断2：**室内上升空气形成冷凝水造成的。



**问：为什么楼下做饭，楼上住户能闻到油烟味？**

**诊断1：**安装抽油烟机时未在风道上安置两叶扇。

**诊断2：**风道与烟道的接口未固定住。

**诊断3：**风道与烟道的接口未封严。



**问：室内装修污染物主要来源于哪些材料？**

**诊断：**室内装修污染物包括甲醛、苯系物、含有（TVOC）总挥发性有机化合物和（TDI）甲苯二异氰酸酯和可溶性铝、镉、汞、砷等重金属元素。甲醛主要来源于人造板材、胶黏剂和涂料等。苯系物主要来源于油漆稀料、防水涂料、乳胶漆等。含有（TVOC）总挥发性有机化合物主要来源于油漆乳胶漆等。（TDI）甲苯二异氰酸酯主要来源于聚氨酯涂料。可溶性重金属元素主要来源于乳胶漆、油漆等。





平面布置图



天花布置图





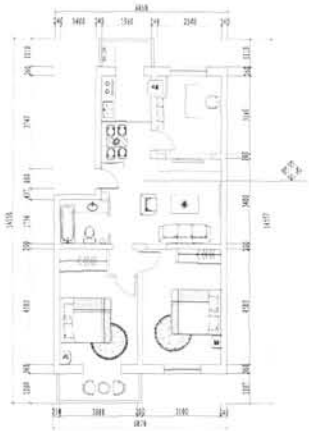
平面布置图



天花布置图







平面布置图



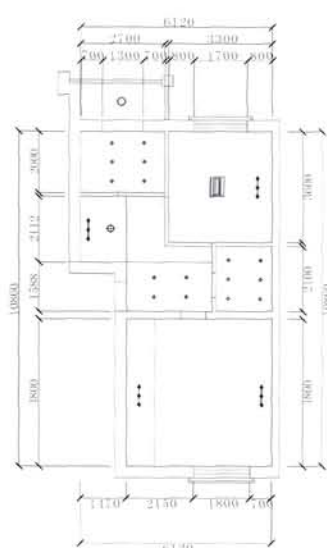
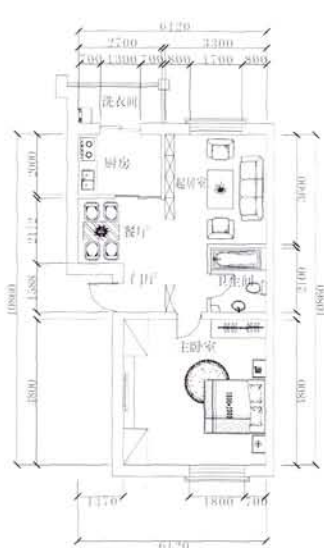
天花布置图

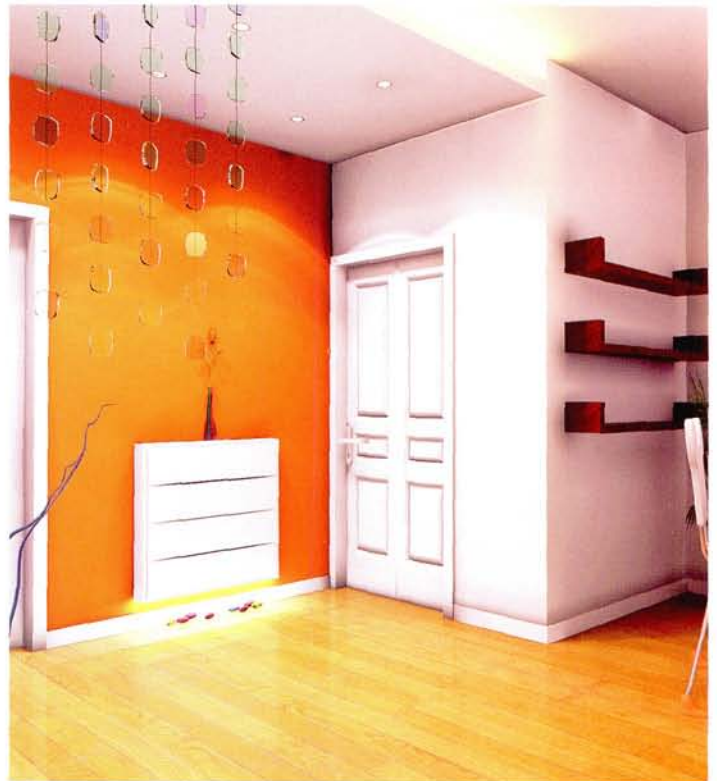


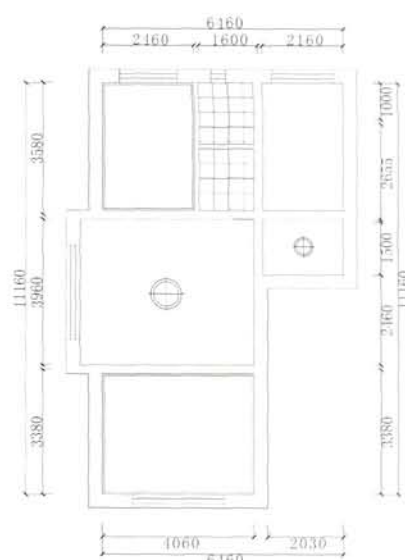
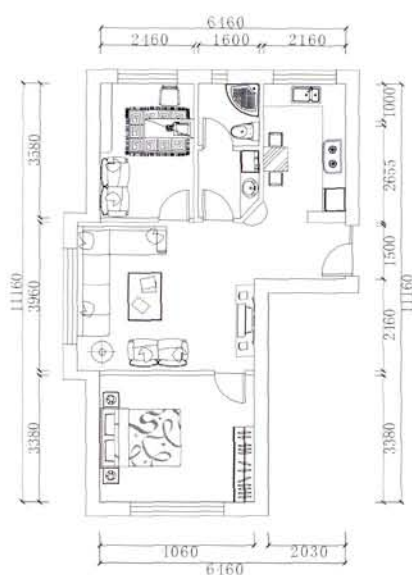
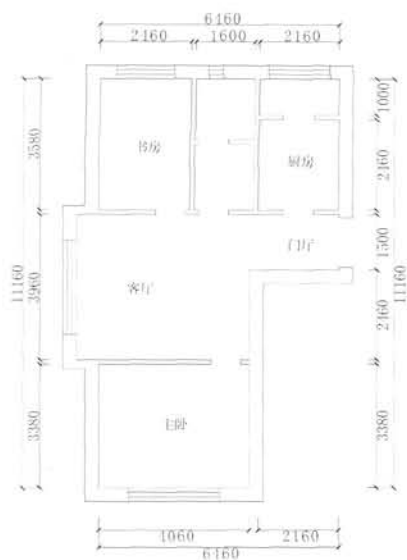




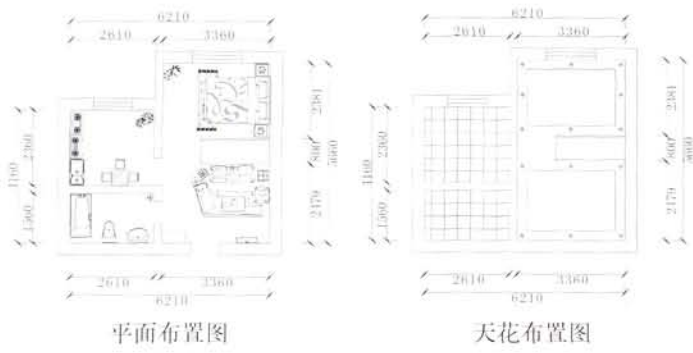


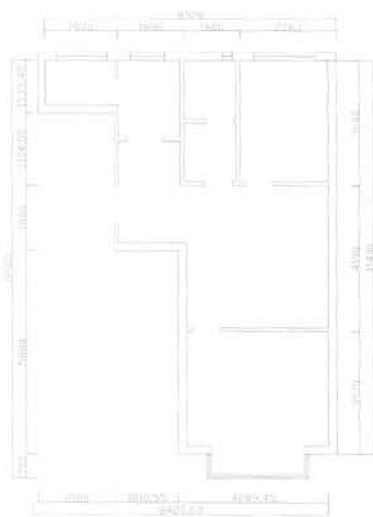




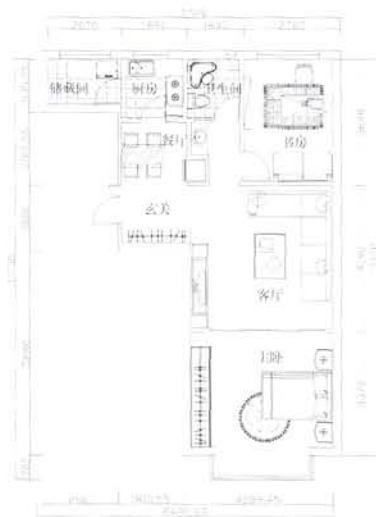




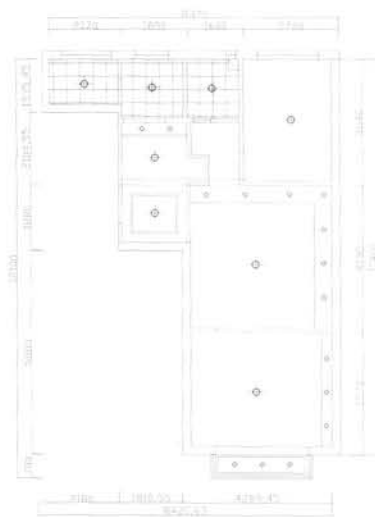




原始平面图



平面布置图



天花布置图

