

本书编委会 编

辽宁科学技术出版社  
沈阳



# 家装门诊

**问：塑钢窗、铝合金窗、木格窗各有什么优、缺点？**

**诊断：**塑钢窗的气密性、水密性及隔音、保湿、隔热等性能俱佳，但价格较高；铝合金窗现场制作方便，价格较低，但气密性、水密性及隔音、保湿、隔热等性能低于塑钢窗；木格窗的优点主要在于它的装饰性，但不宜单独使用。



**问：墙面刮完大白后，墙面上有水印，特别影响室内的装修效果，请问如何做才能将水印除掉？**

**诊断1：**如果是原墙体潮湿，干后未经任何处理造成的，应在施工前将潮湿部分的大白铲除，待墙体干燥后，用107胶处理底层。

**诊断2：**如果是墙体由于下雨等原因，返潮造成的（一般为冷山），一般为建筑商施工质量问题。若解决这个问题，在条件允许的情况下，可在墙体上做龙骨，加一层石膏板，重新刮大白处理。

**问：为什么装修后不同的居室暖气温度不同？**

**诊断1：**安装暖气时，一定要采用大循环运转。

**诊断2：**暖气连接采用并联方式，而不是串联。

**诊断3：**暖气管道铺装不能拐死角。

**问：为什么窗户安装不久，开关窗时却需要花费很大力气，感觉像有什么东西阻挡似的？**

**诊断1：**一般多为铝合金窗存在问题。

**诊断2：**可能是滑道滚轴脱离滑道。

**诊断3：**铝合金材料较差，易出现变形、扭曲。



**问：为什么墙纸局部有些地方的颜色与整体的颜色不一致，如何预防？**

**诊断1：**墙纸材质差，易退色。壁纸粘贴花纹方向需一致。

**诊断2：**基层色泽深浅不一或局部潮湿使墙纸泛色。

**诊断3：**局部受日光暴晒，墙纸退色。

**预防措施：**

**措施1：**选择合格墙纸，需较厚、材质好、不易退色。

**措施2：**裱糊基层必须干燥，含水率小于8%。





设计：陈 广



设计：何焯强



设计：朱 鹏



设计：樊宏林



设计：张雨晨



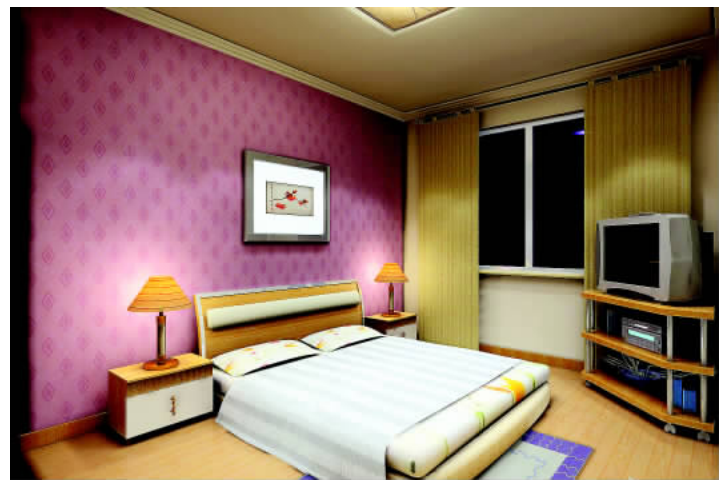
设计：铭轩装饰工程有限公司



设计：铭轩装饰工程有限公司



设计：铭轩装饰工程有限公司



设计：铭轩装饰工程有限公司



设计：铭轩装饰工程有限公司



设计：铭轩装饰工程有限公司



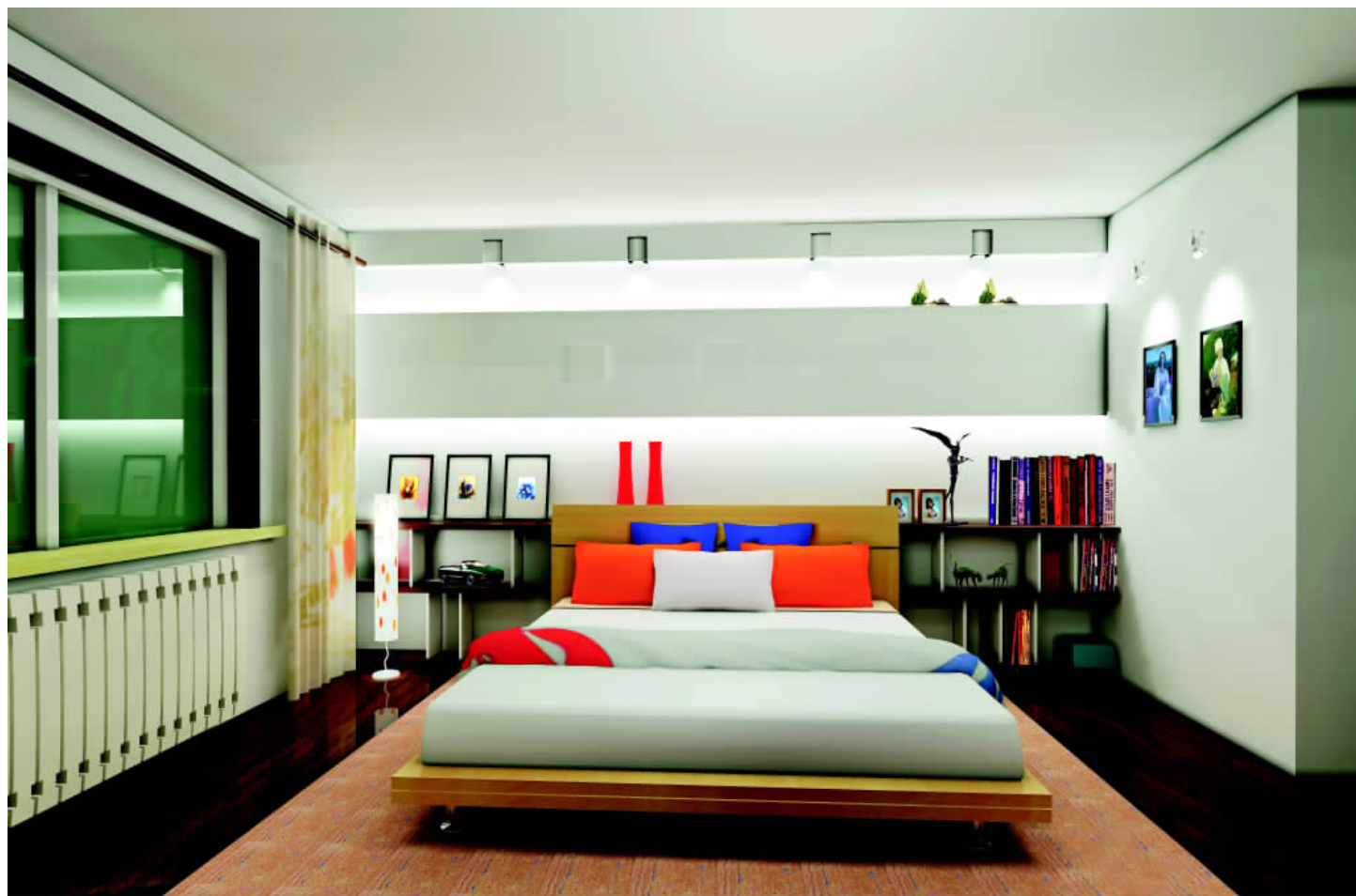
设计：铭轩装饰工程有限公司



设计：铭轩装饰工程有限公司



设计：赵继东



设计：赵继东



设计：赵继东



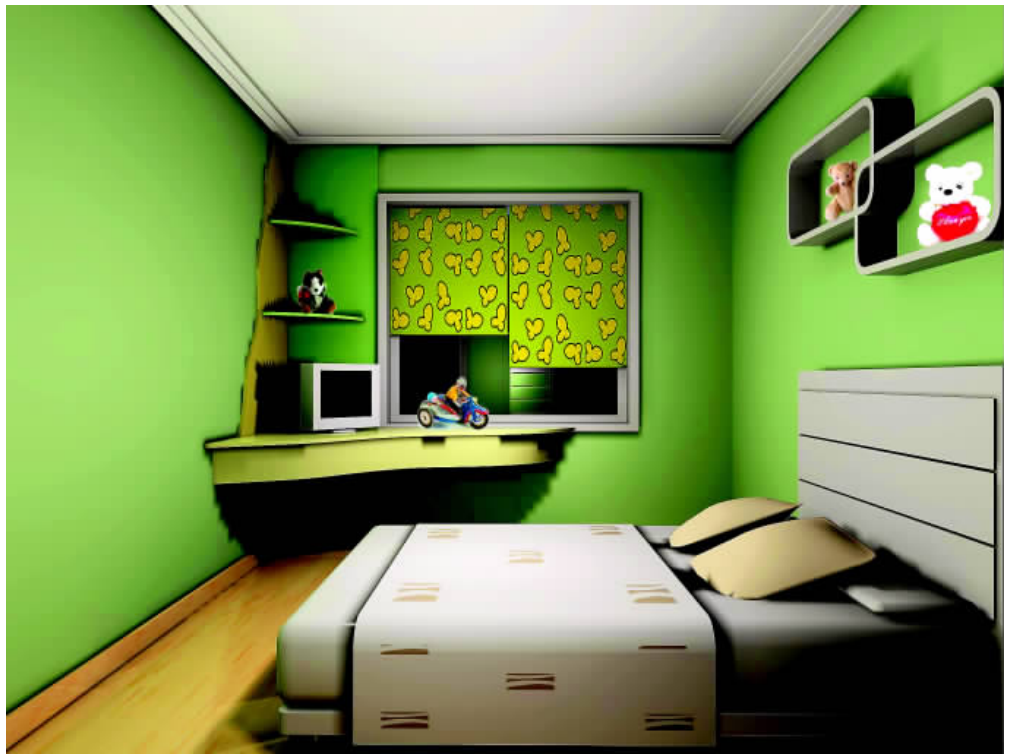
设计：赵继东



设计：方大装饰设计工程有限公司



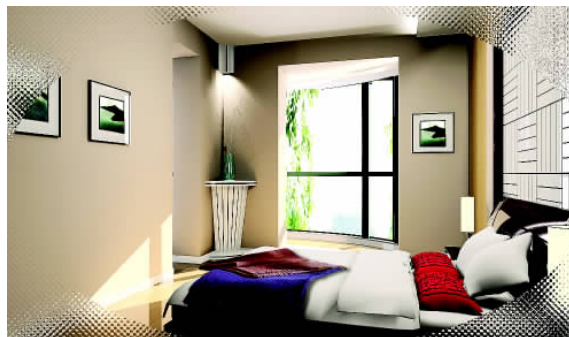
设计：方大装饰设计工程有限公司



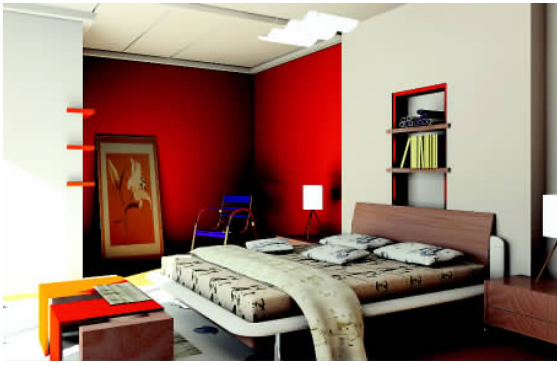
设计：方大装饰设计工程有限公司



设计：方大装饰设计工程有限公司



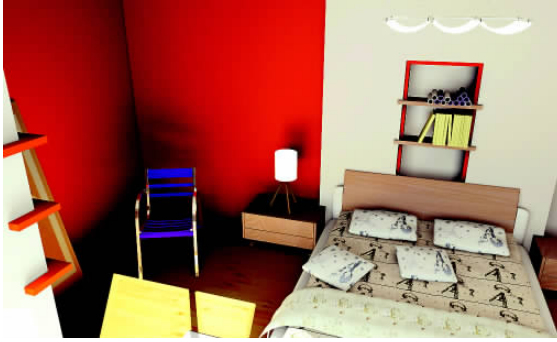
设计：方大装饰设计工程有限公司



设计：方大装饰设计工程有限公司



设计：方大装饰设计工程有限公司



设计：方大装饰设计工程有限公司



设计：方大装饰设计工程有限公司



设计：方大装饰设计工程有限公司



设计：方大装饰设计工程有限公司



设计：方大装饰设计工程有限公司



设计：方大装饰设计工程有限公司



设计：方大装饰设计工程有限公司



设计：方大装饰设计工程有限公司



设计：方大装饰设计工程有限公司



设计：方大装饰设计工程有限公司



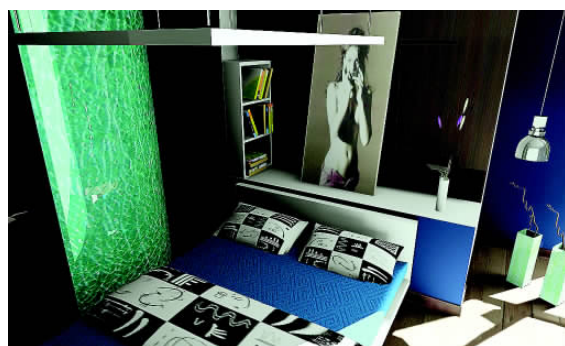
设计：方大装饰设计工程有限公司



设计：方大装饰设计工程有限公司



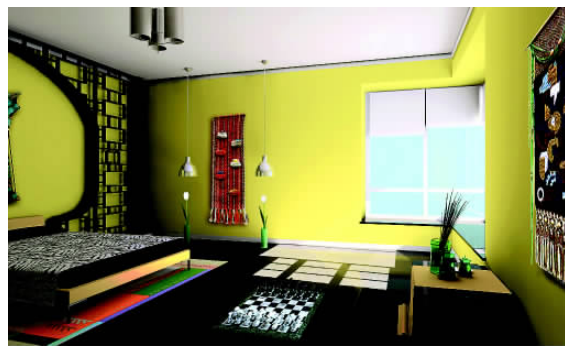
设计：方大装饰设计工程有限公司



设计：方大装饰设计工程有限公司



设计：方大装饰设计工程有限公司



设计：方大装饰设计工程有限公司



设计：方大装饰设计工程有限公司



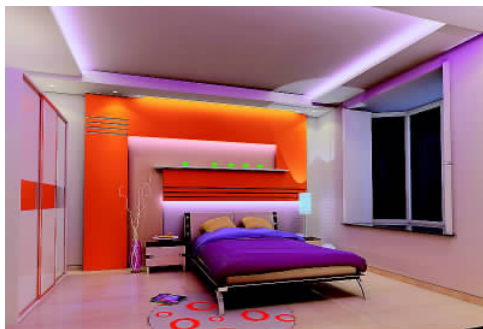
设计：方大装饰设计工程有限公司



设计：方大装饰设计工程有限公司



设计：方大装饰设计工程有限公司



设计：方大装饰设计工程有限公司



设计：方大装饰设计工程有限公司



设计：方大装饰设计工程有限公司



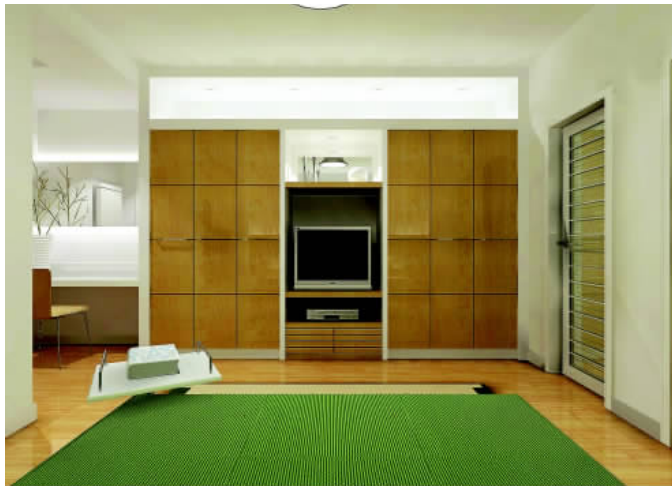
设计：方大装饰设计工程有限公司



设计：方大装饰设计工程有限公司



设计：江少辉



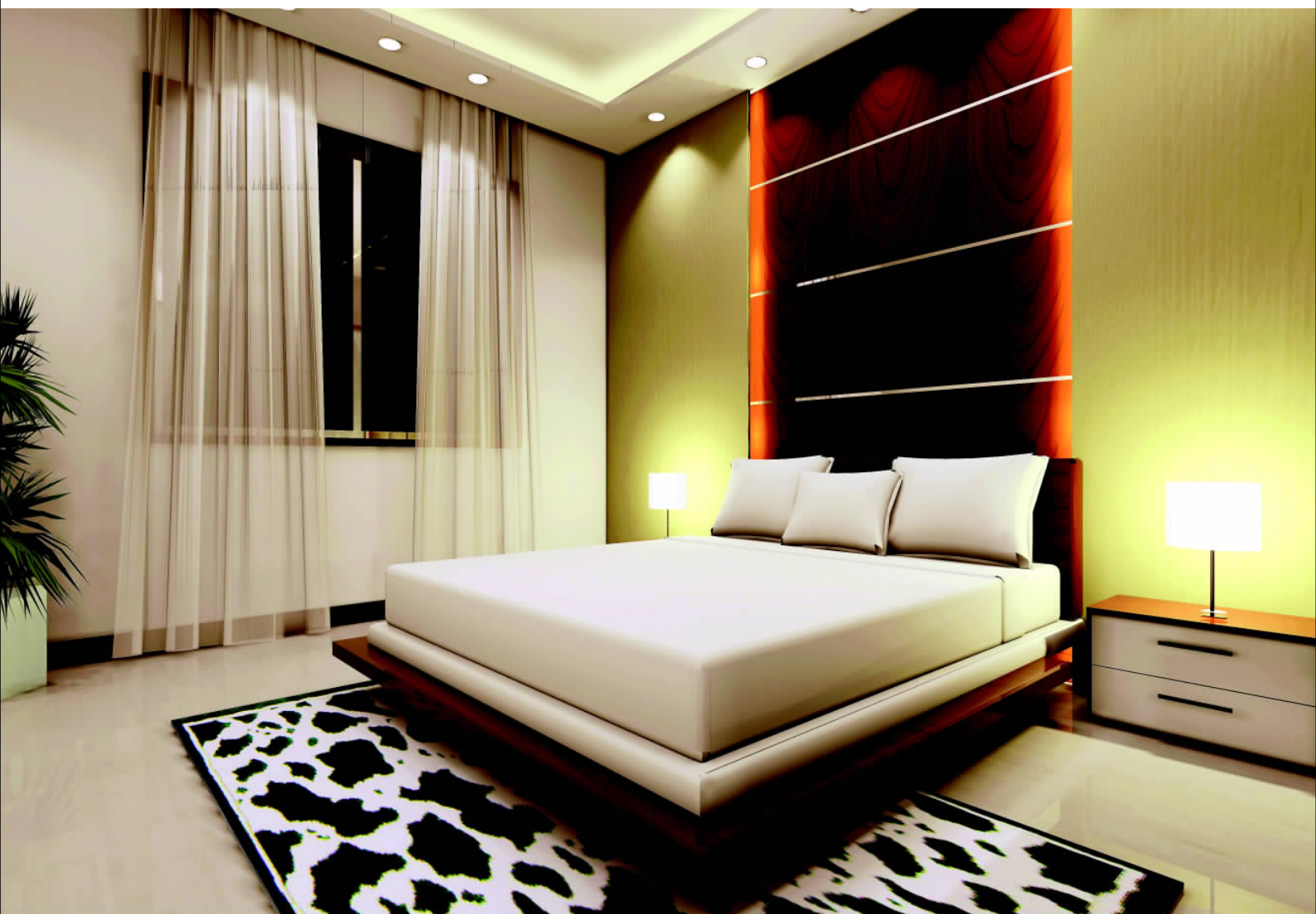
设计：江少辉



设计：江少辉



设计：江少辉



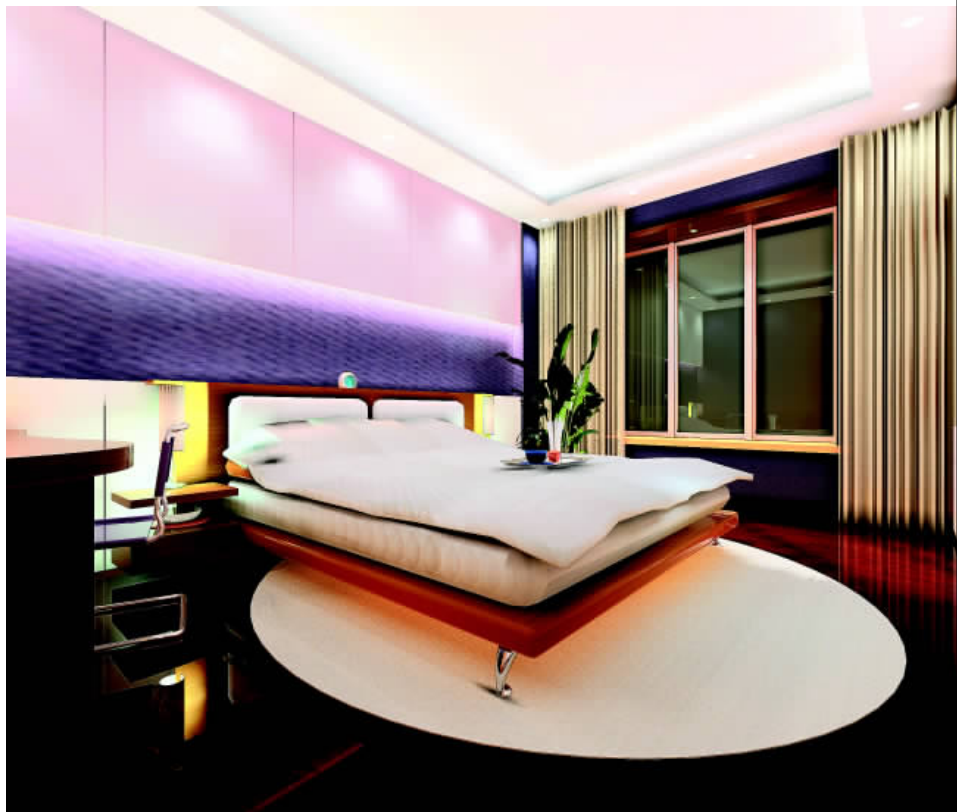
设计：孟繁强



设计：孟繁强



设计：孟繁强



设计：孟繁强



设计：孟繁强



设计：孟繁强



设计：孟繁强



设计：孟繁强



设计：孟繁强



设计：于 森



设计：于 森



设计：于 森



设计：于 森



设计：于 森



设计：于 森