

创意家居设计

DESIGN



本书编委会  
编

客厅



## 本书编委会

王嘉晖 郭 健 吕忠宁 郭媛媛 吴苏宁 曾 琳 徐 姝  
刘 涛 于 军 张双红 郭 岩 段吉昌 殷晓志 孙德坤  
韩 巍 陈 广 于 森 韩丽萍 刘 健 孙 鸥 吕志鲲

### 图书在版编目 (CIP) 数据

创意家居设计·客厅 / 《创意家居设计》编委会编.  
沈阳: 辽宁科学技术出版社, 2005.5 (2007.2 重印)  
ISBN 978-7-5381-4390-4

I. 创… II. 创… III. 客厅—室内设计 IV. TU241

中国版本图书馆 CIP 数据核字 (2007) 第 016765 号

---

出版发行: 辽宁科学技术出版社

(地址: 沈阳市和平区十一纬路 25 号 邮编: 110003)

印 刷 者: 辽宁印刷集团美术印刷厂

经 销 者: 各地新华书店

幅面尺寸: 210mm × 285mm

印 张: 3.5

字 数: 50 千字

印 数: 40 001~46 000

出版时间: 2005 年 5 月第 1 版

印刷时间: 2007 年 2 月第 6 次印刷

责任编辑: 郭 健 吕忠宁 郭媛媛

封面设计: 深海蓝设计工作室

版式设计: 于 浪

责任校对: 李 雪

---

定 价: 20.00 元

编辑部电话: 024-23284356

邮购热线: 024-23284502 23284357

E-mail: lkzsb@mail.lnpgc.com.cn

http://www.lnkj.com.cn



【创意家居设计】

CHUANGYIJIAJUSHEJI  
KETING

客厅

本书编委会 编

辽宁科学技术出版社  
沈阳



# 家装门诊

**问：门套或窗套是否要有包边，如果没有墙边是不是容易碰破？**

**诊断1：**从设计角度分析，不包门、门套，会给人一种简洁现代的感觉，同时也降低了造价。

**诊断2：**从实用角度讲，窗口是不容易碰到的地方，所以可以不做包边。

**诊断3：**门口不同，“门”每天都要开关的，来回走动极易碰到门口，再则国内的大白材料及施工工艺所达到的强度不是很高，极易破坏，因此，门必须有门套。



**问：为什么暖气罩的台板应该使用优质大芯板？**

暖气罩的台板上一般都会放一些装饰物（如花瓶、花盆等），这些装饰物一般对台板都有承重的要求。但是劣质大芯板不能长期承担承重任务，过一段时间之后就会出现变形甚至断裂的现象。



**问：实木地板铺装后如何验收？**

板面拼缝平直误差不大于2毫米（拉5米通线检验平直度）；表面平整度误差不大于2毫米（即使用2米检验靠尺和塞尺进行检验）；踢脚线接缝严密，表面平整光滑，出墙厚度一致，接缝合理美观，割角准确；木地板烫蜡、擦蜡应均匀，无露底，光亮光滑，色泽均匀，表面基本洁净；地板安装完毕后，应做好成品的保护工作。



**问：客厅是否需要吊顶，如果需要吊顶，是做全吊顶还是做半吊顶，哪个效果比较好一些呢？**

这方面的问题应听取设计师的意见，因风格而异。采取哪一种吊顶方式没有绝对的说法，应遵循装修设计的一般原则：

1. 装修设计是为改善原有建筑结构的不足。

2. 为实用功能而设计。

3. 设计应符合美学规律。

如果做吊顶对整体效果并没有改变，那就不应该做。如果因建筑结构有问题必须用吊顶来掩饰就应该吊。



**问：我家的隔断涂上了涂料，但在涂饰的表面上，用手触摸，感觉粗糙，不光滑，请问这是什么原因，又该如何防治呢？**

**诊断1：**有灰尘、沙粒等杂物混入涂料中。

**诊断2：**调配涂料时，产生的气泡散不开的现象，使漆膜干燥后表面粗糙。

**诊断3：**施工环境不洁，有灰尘、沙粒飘落于涂料中或油刷等工具不洁，有杂物。

**诊断4：**基层处理不合要求，打磨不光滑，灰尘、沙粒未清理干净。

**防治措施：**

**措施1：**调配好的涂料在涂刷前，必须用筛网过滤，以除去杂物。

**措施2：**漆油调配好后，应静置10~20分钟，待气泡散开后再使用。

**措施3：**刮风天气或尘土飞扬的场所不宜进行施工，刚刷涂完的油漆要防尘污染。

**措施4：**基层不平处应用腻子搞平，再用砂纸打磨光滑，擦去粉尘后再刷涂涂料。

**措施5：**涂膜表面已产生粗糙现象，可用砂纸打磨光滑，然后再刷涂一遍面漆，对于高级装修，可用砂纸或砂蜡打磨平整，最后打上光蜡，抛光，抛亮。



设计: 孙德强 孙颖卓



设计: 孙德强 孙颖卓



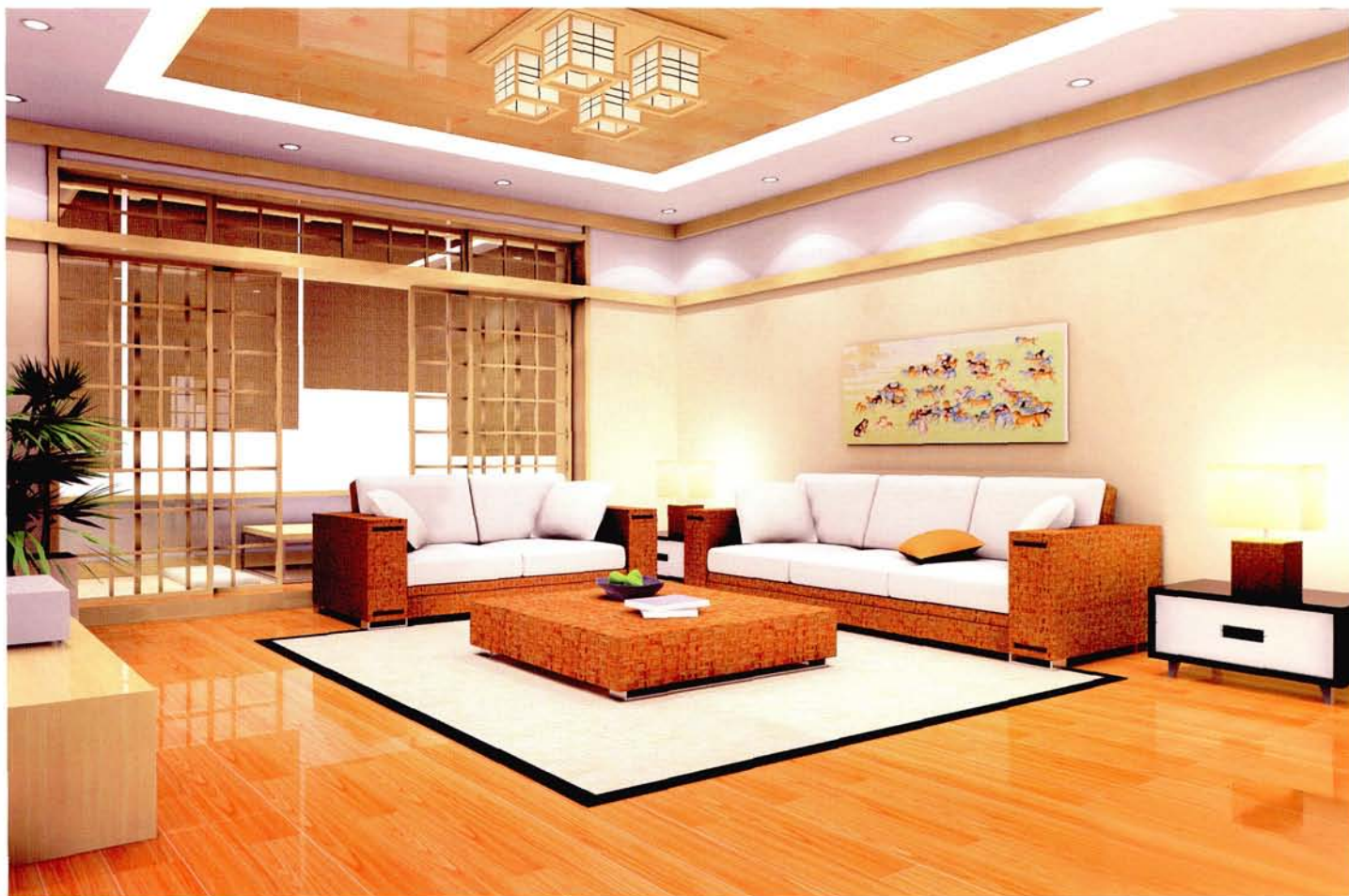
设计: 孙德强 孙颖卓



设计: 孙德强 孙颖卓



设计: 孙德强 孙颖卓



设计: 孙德强 孙颖卓



设计: 孙德强 孙颖卓



设计: 孙德强 孙颖卓



设计: 孙德强 孙颖卓



设计: 孙德强 孙颖卓



设计: 孙德强 孙颖卓



设计: 孙德强 孙颖卓



设计: 孙德强 孙颖卓



设计: 孙德强 孙颖卓



设计: 孙德强 孙颖卓



设计: 赵继东



设计: 赵继东



设计: 赵继东



设计: 赵继东



设计: 赵继东



设计: 赵继东



设计: 赵继东



设计: 赵继东



设计: 赵继东



设计: 孙德坤



设计: 孙德坤



设计: 孙德坤



设计: 孙德坤



设计: 张双红



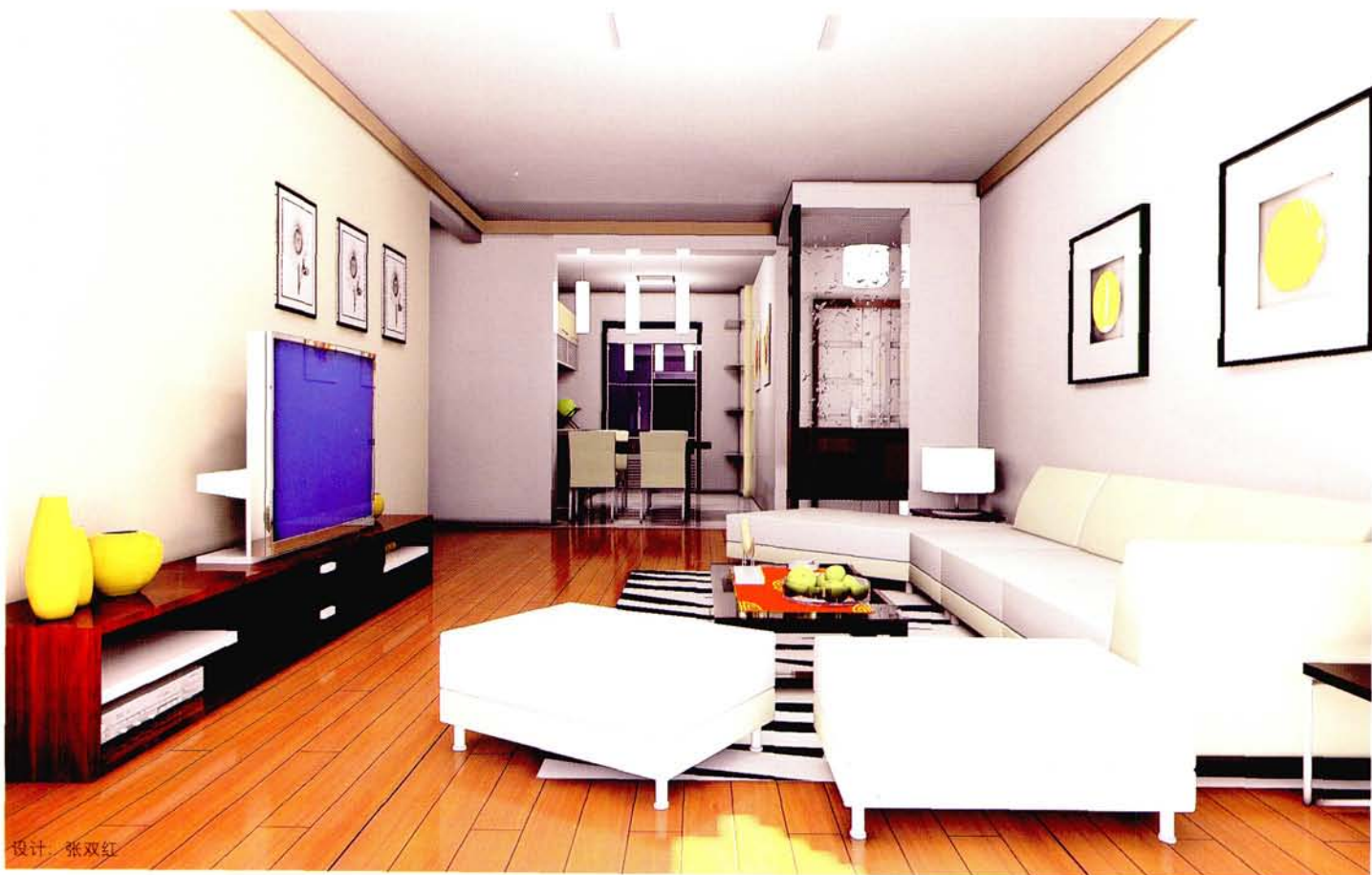
设计: 张双红



设计: 张双红



设计: 张双红



设计: 张双红



设计：中美荣信家居装饰



设计：中美荣信家居装饰



设计：中美荣信家居装饰



设计：中美荣信家居装饰



设计：中美荣信家居装饰



设计：中美荣信家居装饰



设计：中美荣信家居装饰



设计：中美荣信家居装饰



设计：中美荣信家居装饰



设计：中美荣信家居装饰



设计：中美荣信家居装饰



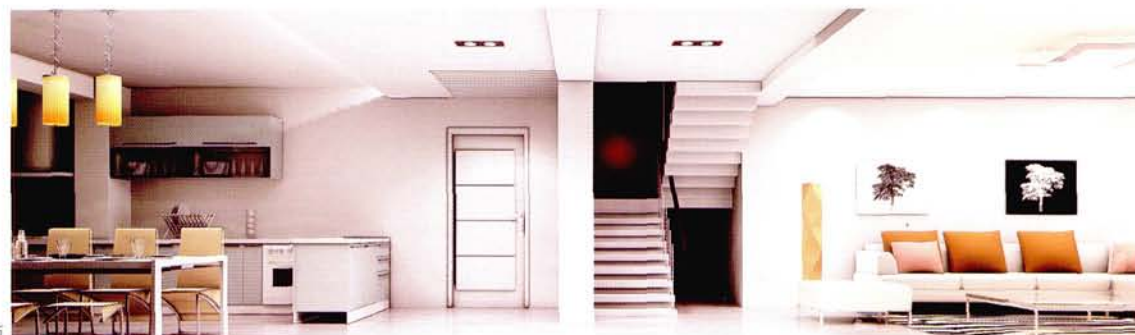
设计：中美荣信家居装饰



设计：中美荣信家居装饰



设计：中美荣信家居装饰



设计：中美荣信家居装饰



设计: 徐妹



设计: 徐妹



设计: 徐妹



设计: 徐妹



设计: 徐妹



设计: 徐 妹



设计: 徐 妹



设计: 徐 妹



设计: 徐 妹



设计: 徐 妹



设计: 许雪



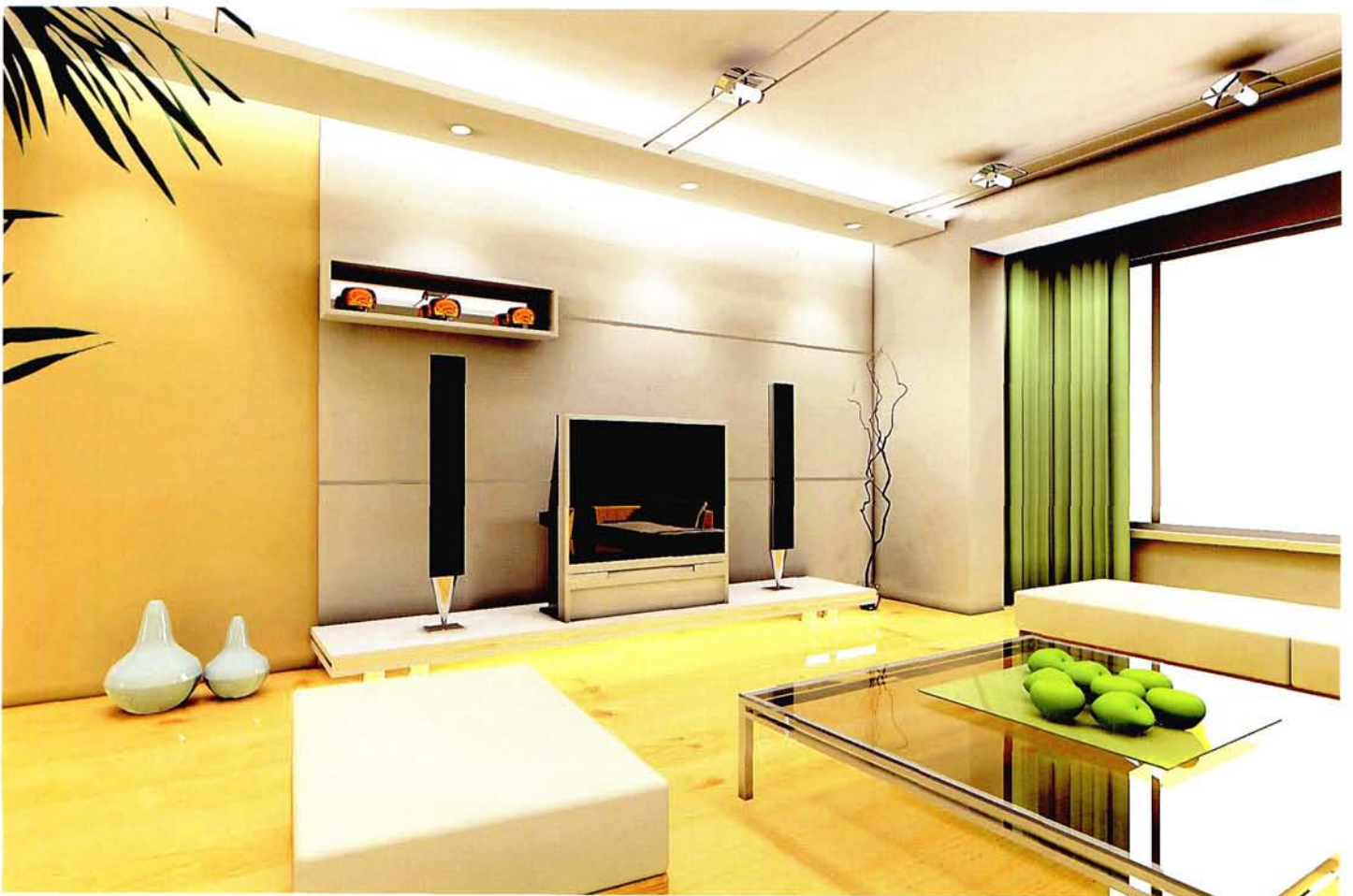
设计: 许雪



设计: 许雪



设计: 许雪



设计: 许雪