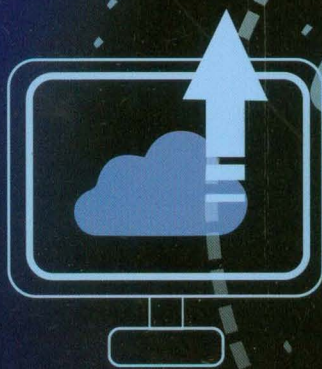

计算机应用基础辅导用书

● 主 编 黄思权 杨传双 ●

主 审 张祥鸿



重庆大学出版社

图书在版编目(CIP)数据

计算机应用基础辅导用书 / 黄思权, 杨传双主编

—重庆: 重庆大学出版社, 2021.8

ISBN 978-7-5689-2761-1

I. ①计… II. ①黄…②杨… III. ①电子计算机—
中等专业学校—教学参考资料 IV. ①TP3

中国版本图书馆 CIP 数据核字(2021)第 131507 号

计算机应用基础辅导用书

JISUANJI YINGYONG JICHU FUDAO YONGSHU

主 编 黄思权 杨传双

主 审 张祥鸿

策划编辑:章 可

责任编辑:李定群 版式设计:章 可

责任校对:谢 芳 责任印制:赵 晟

*

重庆大学出版社出版发行

出版人:饶帮华

社址:重庆市沙坪坝区大学城西路 21 号

邮编:401331

电话:(023)88617190 88617185(中小学)

传真:(023)88617186 88617166

网址:<http://www.cqup.com.cn>

邮箱:fxk@cqup.com.cn(营销中心)

全国新华书店经销

POD:重庆新生代彩印技术有限公司

*

开本:787mm×1092mm 1/16 印张:16 字数:401 千

2021 年 8 月第 1 版 2021 年 8 月第 1 次印刷

ISBN 978-7-5689-2761-1 定价:42.00 元

本书如有印刷、装订等质量问题,本社负责调换

版权所有,请勿擅自翻印和用本书

制作各类出版物及配套用书,违者必究

前言 *Qianyan*

随着信息技术的快速发展,计算机基本知识和操作成为每个人应掌握的内容。中等职业学校担负着培养社会应用型人才的重任,为使学生适应社会信息化发展的要求,并提高其信息素养,将“计算机应用基础”课程作为中等职业学校学生必修的一门公共基础课程。该课程的教学目标是使学生通过学习计算机的基础知识和操作,掌握使用计算机解决学习和工作中遇到的实际问题的能力,使计算机成为学生获取知识,提高素质的有力工具,从而促进专业学科知识的学习。

我们编写本书,是为了让学生在日常学习中,通过习题的练习巩固理论知识,为后续的专业学习打下基础。

全书共 8 章,主要内容包括计算机基本知识、Windows 7 操作系统、Word 2010 文字处理、Excel 2010 电子表格、PowerPoint 2010 演示文稿、网络基础知识、C 语言程序设计基础及平面设计基础知识。

参加本书编写的作者是多年从事一线教学工作的教师,具有较为丰富的教学经验。在编写时,注重原理与实践紧密结合,注重实用性和可操作性。

本书由黄思权、杨传双担任主编,孟玲霞、向才东、周家栋担任副主编,部绍斌、陈娜、葛明亚、皮山鹏、覃尧、覃正霞、涂先楚、田杨、王尧、熊伟、朱长亚、张彩云、张金玉参与编写。张祥鸿担任主审,在编写过程中对书稿进行了认真审核,并提出了许多宝贵意见。

本书的编写和出版得到了鹤峰县中等职业学校和重庆大学出版社的大力支持和帮助,在此表示衷心的感谢。

由于计算机技术飞速发展,加之编者水平有限,书中难免有不足之处,恳请读者批评指正。

编者
2021 年 7 月

目录 *Mulu*

第 1 章 计算机基础知识.....	1
第 2 章 Windows 7 操作系统	50
第 3 章 Word 2010 文字处理	83
第 4 章 Excel 2010 电子表格	109
第 5 章 PowerPoint 2010 演示文稿.....	133
第 6 章 网络基础知识.....	142
第 7 章 C 语言程序设计基础	157
第 8 章 平面设计基础知识.....	231

第 1 章 计算机基础知识

单选题

- 世界上首先实现存储程序的电子数字计算机是()。
A.ENIAC B.UNIVAC C.EDVAC D.EDSAC
- 世界上首次提出存储程序计算机体系结构的是()。
A.艾仑·图灵 B.冯·诺依曼 C.莫奇莱 D.比尔·盖茨
- 1946 年世界上有了第一台电子数字计算机,奠定了至今仍然在使用的计算机()。
A.外形结构 B.总线结构 C.存取结构 D.体系结构
- 在计算机应用领域里,()是其最广泛的应用方面。
A.过程控制 B.科学计算 C.数据处理 D.计算机辅助系统
- 计算机工作最重要的特征是()。
A.高速度 B.高精度
C.存储程序和程序控制 D.记忆力强
- CAD 是计算机的主要应用领域。它的含义是()。
A.计算机辅助教育 B.计算机辅助测试
C.计算机辅助设计 D.计算机辅助管理
- “计算机辅助()”的英文缩写为 CAM。
A.制造 B.设计 C.测试 D.教学
- 将高级语言程序设计语言源程序翻译成计算机可执行代码的软件,称为()。
A.汇编程序 B.编译程序 C.管理程序 D.服务程序
- 计算机之所以能实现自动连续运算,是因为采用了()原理。
A.布尔逻辑 B.存储程序
C.数字电路 D.集成电路
- 某单位自行开发的工资管理系统,按计算机应用的类型划分,属于()。
A.科学计算 B.辅助设计
C.数据处理 D.实时控制
- 用计算机进行资料检索工作,属于计算机应用中的()。
A.科学计算 B.数据处理
C.实时控制 D.人工智能
- 结构化程序设计的 3 种基本控制结构是()。
A.顺序、选择和转向 B.层次、网状和循环
C.模块、选择和循环 D.顺序、循环和选择
- 目前,计算机应用领域大致分为 3 个方面,正确的是()。
A.CAI、专家系统和人工智能 B.工程设计、CAI 和文字处理
C.实时控制、科学计算和数据处理 D.数据分析、人工智能和计算机网络

14. 下列关于计算机病毒的说法中,不正确的是()。
- A. 计算机病毒有引导型病毒、文件型病毒、复合型病毒等
 B. 计算机病毒中也有良性病毒
 C. 计算机病毒实际上是一种计算机程序
 D. 计算机病毒是因程序的错误编制而产生的
15. 计算机能直接执行的指令包括两个部分,它们是()。
- A. 源操作数与目标操作数
 B. 操作码与操作数
 C. ASCII 码与汉字代码
 D. 数字与字符
16. 不同的计算机,其指令系统也不相同,这主要取决于()。
- A. 所用的操作系统
 B. 系统的总体结构
 C. 所用的 CPU
 D. 所用的程序设计语言
17. 多媒体计算机是指()。
- A. 具有多种外部设备的计算机
 B. 能与多种电器连接的计算机
 C. 能处理多种媒体的计算机
 D. 借助多种媒体操作的计算机
18. 计算机用于解决科学研究与工程计算中的数学问题,称为()。
- A. 数值计算
 B. 数学建模
 C. 数据处理
 D. 自动控制
19. ()的特点是处理的信息数据量较大而数值计算并不十分复杂。
- A. 工程计算
 B. 数据处理
 C. 自动控制
 D. 实时控制
20. 计算机中的所有信息都是以()的形式存储在机器内部的。
- A. 字符
 B. 二进制编码
 C. BCD 码
 D. ASCII 码
21. 在计算机内,多媒体数据最终是以()形式存在的。
- A. 二进制代码
 B. 特殊的压缩码
 C. 模拟数据
 D. 图形
22. 在微机中,bit 的中文含义是()。
- A. 二进制位
 B. 双字
 C. 字节
 D. 字
23. 计算机中的字节是常用的单位,它的英文名字是()。
- A. bit
 B. byte
 C. bout
 D. baut
24. 计算机存储和处理数据的基本单位是()。
- A. bit
 B. Byte
 C. GB
 D. KB
25. 1 字节表示()位。
- A. 1
 B. 4
 C. 8
 D. 10
26. 在描述信息传输中,bps 表示的是()。
- A. 每秒传输的字节数
 B. 每秒传输的指令数
 C. 每秒传输的字数
 D. 每秒传输的位数
27. “32 位微型计算机”中的 32 是指()。
- A. 微机型号
 B. 内存容量
 C. 存储单位
 D. 机器字长
28. 微处理器处理的数据基本单位为字。一个字的长度通常是()。
- A. 16 个二进制位
 B. 32 个二进制位
 C. 64 个二进制位
 D. 与微处理器芯片的型号有关

29. 字符串“IBM”中的字母 B 存放在计算机内占用的二进制位个数是()。
- A.8 B.4 C.2 D.1
30. 一个汉字和一个英文字符在微型机中存储时所占字节数的比值为()。
- A.4:1 B.2:1 C.1:1 D.1:4
31. 若一台计算机的字长为 4 个字节,则意味着它()。
- A.能处理的数值最大为 4 位十进制数 9999
B.能处理的字符串最多由 4 个英文字母组成
C.在 CPU 中作为一个整体加以传送处理的代码为 32 位
D.在 CPU 中运行的结果最大位 2 的 32 次方
32. “冯·诺依曼计算机”的体系结构主要分为()五大组成部分。
- A.外部存储器、内部存储器、CPU、显示及打印机
B.输入、输出、运算器、控制器及存储器
C.输入、输出、控制、存储及外设
D.都不是
33. 人们通常说的扩充计算机的内存,指的是()。
- A.ROM B.CMOS C.CPU D.RAM
34. 在微型计算机中,内存存储器通常采用()。
- A.光存储器 B.磁表面存储器
C.半导体存储器 D.磁芯存储器
35. 连到局域网上的节点计算机必须安装()硬件。
- A.调制解调器 B.交换机 C.集线器 D.网络适配卡
36. 计算机的 3 类总线中,不包括()。
- A.控制总线 B.地址总线 C.传输总线 D.数据总线
37. 下列关于计算机总线的说明中,不正确的是()。
- A.计算机的五大部件通过总线连接形成一个整体
B.总线是计算机各个部件之间进行信息传递的一组公共通道
C.根据总线中流动的信息不同分为地址总线、数据总线、控制总线
D.数据总线是单向的,地址总线是双向的
38. 计算机中存储信息的最小单位是()。
- A.字 B.字节 C.字长 D.位
39. 在计算机中,使用的键盘是连接在()。
- A.打印机接口上的 B.显示器接口上的
C.并行接口上的 D.串行接口上的
40. 计算机的通用性使其可求解不同的算术和逻辑运算,这主要取决于计算机的()。
- A.高速运算 B.指令系统 C.可编程序 D.存储功能
41. 一位芬兰大学生在 Internet 上公开发布了一种免费操作系统(),经过许多人的努力,该操作系统正不断完善,并被推广应用。
- A.Windows XP B.Novell C.UNIX D.Linux

42. Access 是一种()数据库管理系统。
 A. 发散型 B. 集中型 C. 关系型 D. 逻辑型
43. 用高级程序设计语言编写的程序,要转换成等价的可执行程序,必须经过()。
 A. 汇编 B. 编辑 C. 解释 D. 编译和连接
44. 一般用高级语言编写的应用程序,称为()。
 A. 编译程序 B. 编辑程序 C. 连接程序 D. 源程序
45. 在“记事本”或“写字板”窗口中,对当前编辑的文档进行存储,可用()快捷键。
 A. “Alt”+“F” B. “Alt”+“S” C. “Ctrl”+“S” D. “Ctrl”+“F”
46. Windows 的目录结构采用的是()。
 A. 树型结构 B. 线型结构 C. 层次型结构 D. 网状型结构
47. 在 Windows 中,为了查找文件名以“A”字母打头的所有文件,应在查找名称框内输入()。
 A. A B. A * C. A? D. A#
48. 在 Windows 中,为了查找文件名以“A”字母打头,后跟一字母的所有文件,应在查找名称框内输入()。
 A. A B. A * C. A? D. A#
49. 控制面板的主要作用是()。
 A. 调整窗口 B. 设置系统配置
 C. 管理应用程序 D. 设置高级语言
50. 下列带有通配符的文件名,能表示文件 ABC, TXT 的是()。
 A. * BC、? B. A?. * C. ? BC、* D. ?. ?
51. 通常把计算机网络定义为()。
 A. 以共享资源为目标的计算机系统,称为计算机网络
 B. 能按网络协议实现通信的计算机系统,称为计算机网络
 C. 把分布在不同地点的多台计算机互联起来构成的计算机系统,称为计算机网络
 D. 把分布在不同地点的多台计算机在物理上实现互联,按照网络协议实现相互间的通信,共享硬件、软件和数据资源为目标的计算机系统,称为计算机网络
52. 计算机网络技术包含的两个主要技术是计算机技术和()。
 A. 微电子技术 B. 通信技术
 C. 数据处理技术 D. 自动化技术
53. 计算机技术和()技术相结合,出现了计算机网络。
 A. 自动化 B. 通信 C. 信息 D. 电缆
54. 计算机网络是一个()系统。
 A. 管理信息 B. 管理数据
 C. 编译 D. 在协议控制下的多机互联
55. 计算机网络中,可共享的资源是()。
 A. 硬件和软件 B. 软件和数据
 C. 外设和数据 D. 硬件、软件和数据

56. 计算机网络的目标是实现()。
- A. 数据处理
B. 文献检索
C. 资源共享和信息传输
D. 信息传输
57. 计算机网络的特点是()。
- A. 运算速度快
B. 精度高
C. 资源共享
D. 内存容量大
58. 下列关于 Internet 的概念叙述中, 错误的是()。
- A. Internet 即国际互联网络
B. Internet 具有网络资源共享的特点
C. 在中国称为因特网
D. Internet 是局域网的一种
59. 下列 4 项内容中, 不属于 Internet(因特网)提供的服务的是()。
- A. 电子邮件
B. 文件传输
C. 远程登录
D. 实时监测控制
60. 万维网 WWW 以()方式提供世界范围的多媒体信息服务。
- A. 文本
B. 信息
C. 超文本
D. 声音
61. 计算机用户有了可上网的计算机系统后, 一般需找一家()注册入网。
- A. 软件公司
B. 系统集成商
C. ISP
D. 电信局
62. 因特网上每台计算机有一个规定的“地址”, 这个地址被称为()地址。
- A. TCP
B. IP
C. Web
D. HTML
63. 每台计算机必须知道对方的()才能在 Internet 上与之通信。
- A. 电话号码
B. 主机号
C. IP 地址
D. 邮编与通信地址
64. 当前使用的 IP 地址是一个()的二进制地址。
- A. 8 位
B. 16 位
C. 32 位
D. 128 位
65. 下列关于 IP 的说法中, 错误的是()。
- A. IP 地址在 Internet 上是唯一的
B. IP 地址由 32 位十进制数组成
C. IP 地址是 Internet 上主机的数字标识
D. IP 地址指出了该计算机连接到哪个网络上
66. IP 地址是一串难以记忆的数字, 人们用域名来代替它, 完成 IP 地址和域名之间转换工作的是()服务器。
- A. DNS
B. URL
C. UNIX
D. ISDN
67. IP 地址用 4 个十进制整数表示时, 每个数必须小于()。
- A. 128
B. 64
C. 1024
D. 256
68. 以()将网络划分为广域网、城域网和局域网。
- A. 接入的计算机多少
B. 接入的计算机类型
C. 拓扑类型
D. 接入的计算机距离
69. 下列哪些计算机网络不是按覆盖地域划分的? ()
- A. 局域网
B. 都市网
C. 广域网
D. 星型网
70. Internet 是()类型的网络。
- A. 局域网
B. 城域网
C. 广域网
D. 企业网

71. Internet 起源于()。
- A. 美国 B. 英国 C. 德国 D. 澳大利亚
72. 一般情况下, 校园网属于()。
- A. LAN B. WAN C. MAN D. GAN
73. 在计算机网络中, WAN 表示()。
- A. 有线网 B. 无线网 C. 局域网 D. 广域网
74. 下列关于局域网特点的叙述中, 不正确的是()。
- A. 局域网的覆盖范围有限
B. 误码率高
C. 有较高的传输速率
D. 相对于广域网易于建立、管理、维护和扩展
75. 在计算机网络系统中, WAN 指的是()。
- A. 城域网 B. 局域网 C. 广域网 D. 以太网
76. 下列电子邮件地址中, 正确的是()。
- A. zhangsan@sina.com B. lisi! 126.com
C. zhang \$ san@ qq.com D. lisi_1982@ sohu.com
77. 电子邮件到达时, 如果并没有开机, 那么邮件将()。
- A. 退回给发件人 B. 开机时对方重新发送
C. 该邮件丢失 D. 保存在服务商的 E-mail 服务器上
78. 要在 Web 浏览器中查看某一公司的主页, 必须知道()。
- A. 该公司的电子邮件地址 B. 该公司所在的省市
C. 该公司的邮政编码 D. 该公司的 WWW 地址
79. Internet 上, 访问 Web 信息时用的工具是浏览器。()就是目前常用的 Web 浏览器之一。
- A. Internet Explorer B. Outlook Express
C. Yahoo D. FrontPage
80. 互联网上的服务都基于一种协议, www 服务基于()协议。
- A. POP3 B. SMTP C. HTTP D. TELNET
81. 在 Internet 的域名中, 代表计算机所在国家或地区的符号“.cn”是指()。
- A. 中国 B. 中国台湾
C. 中国香港 D. 加拿大
82. 网址字符的开头的“http”表示()。
- A. 高级程序设计语言 B. 域名
C. 超文本传输协议 D. 网址
83. 域名中的后缀.gov 表示机构所属类型为()。
- A. 军事机构 B. 政府机构 C. 教育机构 D. 商业公司
84. 域名中的后缀.com 表示机构所属类型为()。
- A. 军事机构 B. 政府机构 C. 教育机构 D. 商业公司

85. 域名中的后缀.edu 表示机构所属类型为()。
- A. 军事机构 B. 政府机构 C. 教育机构 D. 商业公司
86. Internet 域名中的域类型“com”代表单位的性质一般是()。
- A. 通信机构 B. 网络机构 C. 组织机构 D. 商业机构
87. 我国政府部门要建立 WWW 网站,其域名的后缀应是()。
- A. com.au B. gov.au C. gov.cn D. net.cn
88. Hacker 是指那些私闯非公开的机构网络进行破坏的人,它的中文俗称是()。
- A. 朋克 B. 海客 C. 网虫 D. 黑客
89. 中国互联网络信息中心的英文缩写是()。
- A. CNNIC B. Chinanic C. Cernic D. Internic
90. FTP 是一个()协议。它可用来下载和传送计算机中的文件。
- A. 文件传输 B. 网站传输 C. 文件压缩 D. 文件解压
91. E-mail 地址格式为 username@hostname,其中 username 称为()。
- A. 用户名 B. 某网站名
C. 某网络公司名 D. 主机域名
92. 计算机网络可有多种分类。按拓扑结构,可分为()结构等。
- A. 局域网、城域网、广域网 B. 物理网、逻辑网
C. 总线型网、环型网、星型网 D. ATM 网
93. 在实际应用的网络中,网络系统资源及安全性管理相对集中在一种多用户计算机上,这种机器称为()。
- A. 工作站 B. 终端机 C. 个人机 D. 服务器
94. 为网络提供共享资源并对这些资源进行管理的计算机,称为()。
- A. 网卡 B. 服务器 C. 工作站 D. 网桥
95. 当前世界上使用最多,覆盖面最大的网络,称为()。
- A. Intranet B. Internet C. ARPANET D. MILNET
96. 使用国际互联网时,通常使用的网络通信协议是()。
- A. NCP B. NETBUEI C. OSI D. TCP/IP
97. 电子邮件 E-mail 是通过()传递用户电子文件的。
- A. 个人计算机 B. 网络操作系统
C. 工作站 D. 邮件收发服务器
98. 以下的搜索引擎中,当前使用最广泛的中文搜索引擎是()。
- A. http://www.yahoo.com B. http://www.baidu.com
C. http://www.google.com D. http://www.sogou.com
99. IE 软件是()。
- A. MIS B. 唯一的上网工具
C. 一种 Web 页的浏览器 D. 收发电子邮件的工具
100. 数据通信中的信道传输速率单位是 bps,它表示()。
- A. 字节/秒 B. 二进制位/秒 C. 兆字节/秒 D. 千字节/秒

115. Internet 使用哪一种网络协议? ()
A. TCP/IP B. IPX/SPX C. AppleTalk D. NetBEUI
116. Http://www.panda.com.cn 代表国家区域名的是()。
A. www B. cernet C. edu D. cn
117. 下列域名中,代表非营利组织的是()。
A. org B. edu C. com D. net
118. 全球信息网(WWW)的主要传输的通信协议是()。
A. FTP B. HTTP C. HTML D. XMTF
119. 电子邮件俗称“伊妹儿”是()。
A. Mailto B. BBS C. E-mail D. Usenet
120. WWW 是()的缩写。
A. Wide Web World B. World Web Wide C. Wed World Wide D. World Wide Web
121. 常用于收发电子邮件的客户端程序为()。
A. E-mail B. Outlook Express C. BBS D. Word
122. 上网的网址应在浏览器的()输入。
A. 标题栏 B. 地址栏 C. 链接栏 D. 频道栏
123. WWW 使用最普遍的是()格式。
A. HTML B. DOC C. TXT D. DBF
124. 以网页形式存储着信息资源的 WWW 服务器,又称()。
A. 主页 B. 底页 C. 搜寻引擎 D. 网站
125. 如果在阅读了一个网页之后需要返回前面的某网页,则用()按钮。
A. “前进” B. “后退” C. “向上” D. “刷新”
126. 想访问最近曾经访问过的网页用()按钮。
A. “搜索” B. “收藏” C. “历史” D. “刷新”
127. 拨号上网时所用的俗称“猫”的设备是()。
A. 编码解码器 B. 解调调制器 C. 调制解调器 D. 网络链接器
128. 中国电信、中国联通、中国网通等这些为普通用户提供 Internet 接入服务的公司被称为()。
A. PSI B. URL C. Internet Server D. ISP
129. www.cernet.edu.cn 的网址中,可明确地看出其属于哪一类机构? ()
A. 教育界 B. 政府单位 C. 法人组织 D. 公司
130. 在 Wed 网页中指向其他网页的“指针”,称为()。
A. 超链接 B. 超文本 C. 超媒体 D. 多媒体
131. 下列关于 URL 的解释中,错误的是()。
A. 它是一种网络服务 B. 它的中文意思是统一资源定位器
C. 它是 WWW 页的地址 D. 它由 4 部分组成
132. 因特网上专门提供网上搜索的工具叫()。
A. 查找 B. 查询 C. 搜索引擎 D. 查看

133. 无论目前浏览的网页在何处,只要按一下下列哪一个按钮即可回到主页? ()
 A.后退 B.前进 C.停止 D.主页
134. 因特网的主要应用中,发展最快的服务是()。
 A.WWW B.E-mail C.FTP D.BBS
135. 下列关于电子邮件的不正确叙述是()。
 A.电子邮件是 Internet 提供的一种信息浏览服务
 B.用户可通过一台联入 Internet 的计算机向世界任何地方的用户发送电子邮件
 C.电子邮件具有快速、高效、方便、廉价的特点
 D.电子邮件既可传输文本,也可传输声音、图像、视频等多媒体信息
136. 从 <http://www.ggpp.mil.uk> 这个网址中,可看出它代表了()。
 A.一个美国的非营利组织 B.一个日本的网络支持中心
 C.一个中国的公司 D.一个英国的军事组织
137. 下列对万维网相关概念的叙述中,错误的是()。
 A.超链接可看成包含在网页中,并指向其他网页的“指针”
 B.HTML 语言的特点是统一性、国际化和易于使用
 C.URL 是统一资源定位器的英文缩写,是 Web 页的地址
 D.主页就是用户最常访问的网页
138. 在 IE 浏览器中,要查看已保存起来的经常访问的站点需要单击()按钮。
 A.“后退” B.“历史”
 C.“收藏夹” D.“搜索”
139. 下列关于网页叙述中,错误的是()。
 A.网页是浏览网站的基本单位
 B.网页中可包含指向其他网页的超链接
 C.网页就是一个网站的首页
 D.用 Word 2000 也可编写网页
140. 下列关于 E-mail 的叙述中,错误的是()。
 A.E-mail 又称电子邮件,是一种现代化的通信手段
 B.邮件服务器之间的邮件交换过程是自动完成的,对普通 E-mail 用户是完全透明的
 C.要享受电子邮件服务,用户必须有一个 E-mail 账号
 D.与传统邮件相比,E-mail 速度快,价格便宜,不受地域限制,但只能包含文字信息
141. Internet 与 www 的关系是()。
 A.都表示互联网,只不过名称不同 B.www 是 Internet 上的一个应用功能
 C.Internet 与 www 没有关系 D.www 是 Internet 上的一种协议
142. 按照网络分布和覆盖的地理范围,可将计算机网络分为()。
 A.局域网和互联网 B.广域网和局域网
 C.广域网和互联网 D.Internet 网和城域网
143. 以太网形式构成的局域网,其拓扑结构为()。
 A.环型 B.总线型 C.星型 D.网状型

144. 在 Internet 中的 IP 地址由()位二进制数组成。
A.8 B.16 C.32 D.64
145. 在 IE 地址栏输入的“http://www.cqu.edu.cn/”中,http 代表的是()。
A.协议 B.主机 C.地址 D.资源
146. 在 Internet 上用于收发电子邮件的协议是()。
A.TCP/IP B.IPX/SPX C.POP3/SMTP D.NetBEUI
147. 在 Internet 上广泛使用的 WWW 是一种()。
A.浏览服务模式 B.网络主机 C.网络服务器 D.网络模式
148. WWW 是因特网最重要的一种服务。它基于的协议是()。
A.HTTP B.TCP/IP C.FTP D.Telnet
149. 目前,我国使用较广泛的浏览器是()。
A.ICQ B.OICQ C.IE D.FTP
150. 在 Internet 中,“WWW”的中文名称是()。
A.广域网 B.局域网 C.企业网 D.万维网
151. IPTV 意思是()。
A.网络电话 B.网络电视 C.无线视频 D.有线电视
152. 计算机联网的主要目的是实现()。
A.数据通信 B.资源共享 C.远程登录 D.分布式处理
153. E-mail 地址 wendiluo@yahoo.com 中,收件人的账号是()。
A.yahoo.com B.@ yahoo C.wendiluo D.com
154. 在因特网中,各计算机之间使用()协议交换信息。
A.E-mail B.Word C.TCP/IP D.FoxPro
155. 建设信息高速公路主要是()。
A.解决城市交通拥挤的问题 B.方便快捷地交流信息
C.监视上网计算机的活动 D.解决失业问题
156. 申请免费电子邮箱需要()进行申请。
A.拿单位介绍信和身份证到民政部门申请
B.连入因特网、进入提供免费邮箱的网站
C.拿单位介绍信和身份证到邮电局申请
D.由两个有电子邮箱的朋友介绍、上网后申请
157. 计算机网络最突出的优点是()。
A.精度高 B.运算速度快 C.存储容量大 D.共享资源
158. 因特网(Internet)又称()网络。
A.国际互联 B.计算机局域
C.城市计算机 D.高速信息火车
159. 因特网属于()所有。
A.中国政府 B.微软公司
C.各接入单位共同 D.美国政府

160. 计算机病毒的主要危害是()。
- A. 损坏计算机的显示器
B. 干扰计算机的正常运行
C. 影响操作者的健康
D. 使计算机生锈腐烂
161. WWW 提供的搜索引擎主要用来帮助用户()。
- A. 在 WWW 上查找朋友的邮件地址
B. 查找哪些朋友现在已上网
C. 查找自己的电子邮箱是否有邮件
D. 在 Web 上快捷地查找需要信息
162. 一般所说的拨号入网,是指通过()与因特网服务器连接。
- A. 微波
B. 公用电话系统
C. 专用电缆
D. 电视线路
163. 在 Internet 中,用户通过 FTP 可()。
- A. 发送和接收电子邮件
B. 上传和下载文件
C. 浏览远程计算机上的资源
D. 进行远程登录
164. 网络分为总线型网、环型网、星型网、树型网及网状型网是根据()分类的。
- A. 网络拓扑结构
B. 信息交换方式
C. 通信介质
D. 网络操作系统
165. IP 地址是()。
- A. 接入 Internet 的计算机地址编号
B. Internet 中网络资源的地理位置
C. Internet 中的子网地址
D. 接入 Internet 的局域网
166. 电子邮件是 Internet 应用最广泛的服务项目,通常采用的传输协议是()。
- A. SMTP
B. TCP/IP
C. CSMA/CD
D. IPX/SPX
167. OSI(开放系统互联)参考模型的最低层是()。
- A. 传输层
B. 网络层
C. 物理层
D. 应用层
168. 因特网上的服务都是基于某一种协议,Web 服务是基于()。
- A. SNMP 协议
B. SMTP 协议
C. HTTP 协议
D. TELNET 协议
169. 下列不属于网络拓扑结构形式的是()。
- A. 星型
B. 环型
C. 总线型
D. 分支型
170. 在 Internet 域名系统中,.com 表示()。
- A. 公司或商务组织
B. 教育机构
C. 政府机构
D. 非营利性组织
171. 下列哪一个协议是 Internet 使用的协议?()
- A. OSI 参考模型中规定的传输层协议
B. 传输控制/网间协议(TCP/IP)
C. IEEE 802.3 系列协议
D. 帧中继传输协议
172. 在计算机网络中,数据资源共享指的是()。
- A. 各种文件数据的共享
B. 各种应用程序数据的共享
C. 各种数据文件和数据库的共享
D. 各种表格文件和数据库文件的共享
173. 计算机网络的资源共享功能包括()。
- A. 硬件资源和软件资源共享
B. 软件资源和数据资源共享
C. 设备资源和非设备资源共享
D. 硬件资源、软件资源和数据资源共享
174. 互联设备中 Hub 称为()。
- A. 网卡
B. 网桥
C. 服务器
D. 集线器

