

在 | 殷 | 墟 这块土地上

张立功 李昌奇 编著



在殷墟这块土地上

张立功 李昌奇 编著

图书在版编目 (CIP) 数据

在殷墟这块土地上 / 张立功, 李昌奇编著. —武汉 :
长江文艺出版社, 2021. 12
ISBN 978-7-5702-2437-1

I. ①在… II. ①张… ②李… III. ①安阳—地方史
IV. ①K296.13

中国版本图书馆 CIP 数据核字 (2021) 第 220423 号

在殷墟这块土地上
ZAI YINXU ZHE KUAI TUDI SHANG

责任编辑: 孙琳 任诗盈

责任校对: 毛季慧

封面设计: 郑涛

责任印制: 邱莉 胡丽平

出版:  长江文艺出版社

地址: 武汉市雄楚大街 268 号 邮编: 430070

发行: 长江文艺出版社

<http://www.cjlap.com>

印刷: 武汉楚商印务有限公司

开本: 787 毫米×1092 毫米 1/16 印张: 16.125

版次: 2021 年 12 月第 1 版 2021 年 12 月第 1 次印刷

字数: 219 千字

定价: 58.00 元

版权所有, 盗版必究 (举报电话: 027—87679308 87679310)

(图书出现印装问题, 本社负责调换)



甲骨文



后母戊鼎



安阳殷墟



汤阴岳飞庙



曹操高陵墓工地



位于洹河北岸的袁世凯墓



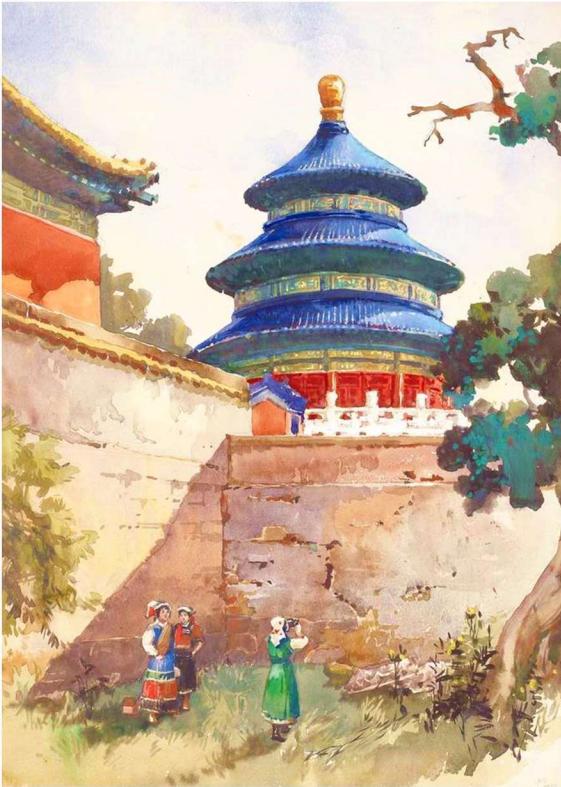
袁林大门



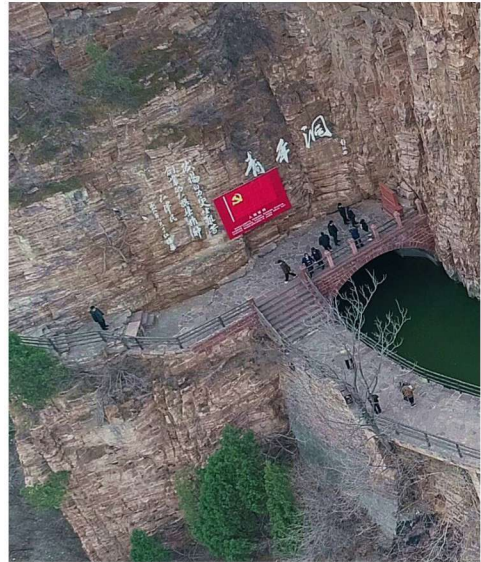
滑县瓦岗寨英雄阁



安阳中国文字博物馆

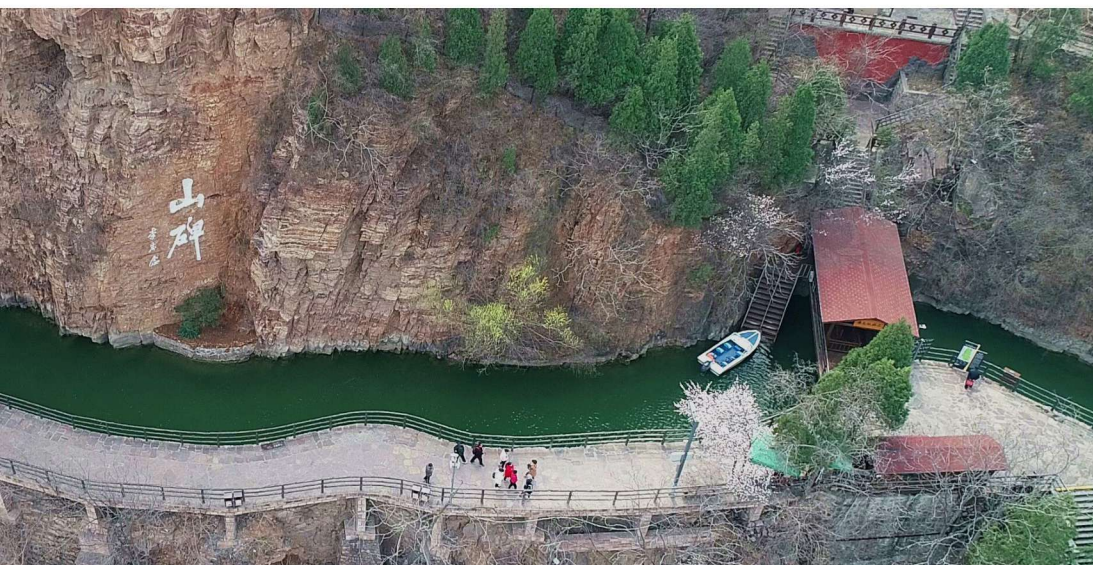


中国水彩画之父李剑晨（内黄人）代表作《壮丽的天坛》





抗美援朝一级战斗英雄孙占元雕塑



林州红旗渠青年洞



安阳县跃进渠分水闸

序 言

天下古迹无其数，千秋典籍甲骨出。

“洹河安阳名不虚，三千年前是帝都”。

公元前1300年，商汤的第9代孙商朝的第20个王盘庚率领他的部落风尘仆仆地由山东曲阜附近的奄迁都于今安阳市市区西北部小屯武官村和侯家庄一带。由此奠定了安阳“中国第一都”的地位。这里坐落于洹水（也称洹河，安阳河）两岸，交通方便，物产丰富。盘庚迁来之前，此地称北蒙，商朝在此建都后，更名为殷。历经254年，殷商传位8代11王，这11个王的陵墓均在殷墟王陵区。

其实，早在四千多年前，人类就在安阳这块美丽富饶的土地上繁衍生息，相传五帝中的颡顼、帝啻就已在境内的内黄建都，死后安葬于今内黄县梁庄乡三杨村西3公里硝河西岸沙丘上。陵前的二帝庙建于公元830年（唐大和四年）。与附近的11个商王陵墓并称为“古十三陵”。

殷商末年，商纣王昏庸无道，掏他叔叔比干的心，关押重臣箕子，囚禁姬昌（周文王）7年，“文王拘而演《周易》”，使号称“中国第一监狱”的羑里城蜚声中外。

公元前1046年，姬昌子姬发（周武王）兵出函谷关，与商纣王战于牧野（今朝歌），纣王兵败自焚，殷商亡而周兴。在之后近三千年的漫长岁月里，殷都逐渐沦为废墟，被时代的年轮深深地碾压于地下，没有确凿的文字记载，殷商王朝的兴衰故事难为人知。

斗换星移，朝代更替。直到十九世纪末，清国子监祭酒、收藏家王懿荣偶然发现并开始研究甲骨文。1928年10月，开始动土发掘，百年间，几代人在殷墟先后发掘出17万多片带有文字的龟甲和兽骨，被史学界称为甲骨文，共发现不重复的甲骨文字4400个，已识读出1/2。

在甲骨文出土之前，商代是否存在，属于悬而未决的千古之谜。中国从哪里来，中国历史的可信开端究竟在何处？这一事关文明起源和民族认同的课题，因甲骨文的丰富记载而曙光初现。战争的胜利，奴隶的逃跑，国王的梦境，流星雨的暴发……甲骨文还原了一个鲜活的商代世界。甲骨文和殷墟使传说中的商代彻底被证实，中国有文字记载的历史往前推进了1000年。

千百年来，殷墟安阳这块神奇的土地，历来就颇受世人重视。远古不再赘言，从三国曹魏起，先后又有后赵、冉魏、前燕、东魏、北齐均在这里建都，这里一度是全中国政治、军事、经济及儒、释、道文化的中心，曾上演过一幕又一幕威武雄壮的历史活剧。

在殷墟这块土地上，清冽甘甜的洹河水哺育出无数彪炳史册的风流人物。在这里的乡间大道上，奔驰过妇好、苏秦、蔺相如、项羽、韩琦、岳飞的车骑，留下过欧阳修、司马光、苏轼的名篇；传颂着西门豹、魏征、郭朴、马丕瑶及其女儿马青霞的故事；飘荡过隋末瓦岗寨农民起义军的猎猎战旗。二十世纪四十年代中叶，刘伯承、邓小平指挥12万晋冀鲁豫大军在这里南征北战，谱写出一曲曲胜利的凯歌。

安阳是七朝古都，有着光辉灿烂的历史，地理位置十分重要。新中国成立后，工农业生产等各方面都有了长足的发展。2019年11月15日上午，安阳市被正式授予“国家森林城市”称号。人民群众“推窗见绿，出门入园”，幸福指数大幅度提升，在殷墟这块古老而文明的土地上，正焕发出勃勃生机！

张立功

2021年3月20日

目录

第一章	开天 // 1
第二章	中兴 // 5
第三章	伐纣 // 11
第四章	东渡 // 17
第五章	发现 // 21
第六章	会盟 // 41
第七章	文脉 // 47
第八章	佛缘 // 63
第九章	武源 // 71
第十章	乡贤 // 83
第十一章	英杰 // 111
第十二章	水事 // 129
第十三章	陵墓 // 153
第十四章	新生 // 163
第十五章	味道 // 173
第十六章	艺魂 // 185
第十七章	热土 // 217
第十八章	园林 // 225
参考引用文献	// 242
后记	// 244



在殷墟这块土地上

第一章 开天

你从远古走来，你从蛮荒时代走来。那时，地是昏沉沉的地，天是阴沉沉的天。灾难深重的中华大地呀，忽而江河水溢道，泛滥成灾；忽而海平面聚升，海水汗漫。迫使我们的上古先民随着洪水进退，时东时西，时南时北，迁入迁出，往复变换。

相传炎帝氏族发祥于渭水一带，后来迁至河南、河北、山东交界处。黄帝氏族从陕西北部发祥，后迁至河北涿鹿一带定居。当炎黄部落东进到太行山以东定居时，生活在淮河流域一带的东夷集团的部落也正在向西发展。以蚩尤为首的九黎部族首先与炎帝部落发生了激烈的冲突。此后，在中原发生了几次著名的战争。如黄帝与蚩尤的涿鹿之战，黄帝与炎帝的阪泉之战，共工与颛顼的黄河之战：“蚩尤与黄帝争于涿鹿之间……黄帝执蚩尤，杀之于中冀（《逸周书·尝麦》）”。据《淮南子·天文训》记载：“昔者共工与颛顼争为帝，怒而触不周之山，天柱折，地维绝。”

《史记·五帝本纪》记载：“黄帝崩，葬桥山，其孙昌意子高阳立，是为帝颛顼也。”而颛顼崩，立帝喾。相传生活在距今4000多年前的“五帝”中的颛顼、帝喾两位部落首领先后都在帝丘亳城建都。《河南通志》记载帝丘“在今滑县东北70里土山村一带”，与内黄县接壤。亳城在今内黄县。

颛顼、帝喾死后均葬于今内黄县梁庄乡三杨村西3公里硝河西岸沙丘上，俗称“二帝陵”。陵前的二帝庙建于公元830年（唐大和四年）。

大禹治水的故事流传数千年。在尧、舜、禹时代，由于连年发生特大洪水，尧接受部落推举，命禹的父亲鲧治水。鲧采取堵的办法，治水九年未能成功，被放逐而死。禹承父志，辟九山，通九泽，决九川，走九州，奋战十三年，三过家门而不入，终于以疏导的方法疏通河道，引洪归道，东流入海，治服了水患。相传鲧和禹曾在今安阳县、汤阴县、内黄县一带治理黄河，这些地方至今还留有治水的遗迹。

大禹治水成功，成为治水英雄。英雄受崇慕，被推举为部落首领，他得位于舜，是夏朝的第一位帝王。

公元前1300年，商汤的第9代孙商朝的第20个王盘庚自今山东曲阜附近

的奄迁都于今安阳市市区西北部小屯、武官村和侯家庄一带。这里坐落于河南最北端古洹水两岸，晋、冀、鲁、豫四省交界处，西靠太行，北临漳河，东方、南方面对黄、淮、海大平原，物产丰富，交通方便。盘庚迁来前，此地称北蒙，商朝在此建都时，更名为殷。

在盘庚迁都于殷的254年中，传位8代11王。这11个王的陵墓均在殷墟王陵区。与附近的颡顛、帝喾陵并称为古“十三陵”。与北京明“十三陵”相比，似乎没有那么宏伟壮观，但时间却早了几千年。

关于“安阳”这两个字究竟何时见诸文字，说法不一。可对于今天的中国人来说，“安阳”这两个字之所以耳熟能详，先是取决于西汉年间一位书写历史的人，此人就是官居太史公的司马迁。他在那部被誉为“史家之绝唱”的《史记》中《廉颇与蔺相如列传》这篇辉耀古今的文章中写道：“赵惠文王二十四年（前275年）廉颇攻魏之防陵、安阳，拔之。”

更为重要的是，时隔2174年之后，1899年，这里发现甲骨文，接着发掘出以后母戊方鼎为代表的青铜文化遗存。后母戊方鼎被评为20世纪中国“100项重大发现之首”，殷墟也成为世界闻名的古文化遗址。经考古学家、历史学家仔细研究，认定这里是中国历史上第一个有文字记载的、第一个有稳定疆域、长期固定在一个地方的殷商首都。当世人发现你时，你已经在这里沉睡了几千年。发现甲骨文61年之后，中国科学院院长郭沫若先生来考察殷墟时写诗说：“洹水安阳名不虚，三千年前是帝都。”

由此可见，“安阳”这两个字之所以能彪炳史册，令世人皆知，是因为早在远古时期，开天盘庚率领着他的臣民风尘仆仆、千里迢迢由山东赶来奠基，又有司马迁这样一位历史巨人为她的横空出世亲自报幕，这又该是何等的幸运！

《安阳通史》记载，安阳地处中原，历史悠久，距今25000年~13000年的旧石器时代，今安阳县小南海一带已有人类居住和活动，约公元前1300年，这里就是商朝殷都，后来的曹魏、后赵、冉魏、前燕、东魏、北齐均在安阳境内建都。安阳成为名副其实的“七朝古都”。

安阳作为古都，包括殷都和邺都两地；殷都作为盘庚之后商朝的都城而蜚声海内外；邺城为春秋齐桓公所筑，东汉曹操重修。

安阳对华夏文明的形成有重大贡献。安阳是《周易》的发祥地，是甲骨文的故乡，是民族英雄岳飞的出生地。古代名医扁鹊生前在安阳行医，死后也葬在这里。北宋年间历任两朝宰相的韩琦家居安阳。欧阳修、司马光、苏轼、王世贞等古代著名文人和史学家都在安阳留下了他们的足迹和名篇……

