



前言

少年儿童是祖国的未来、民族的希望，但在自然灾害发生时，少年儿童总是最容易受伤的，他们的伤亡令人痛心。在这种情况下，对少年儿童进行防灾减灾、自救自助教育，保护儿童生命安全就越发重要。

面对自然灾害强大的破坏力，人类的力量显得很渺小，但只要有了求生的欲望和智慧，人类便可以与灾害顽强抗衡。从一些常见的案例分析来看，当地震、火灾、建筑物倒塌等灾难或其他影响人们安全的事故发生时，缺乏安全防范意识、救助知识浅薄，是很多事故造成惨重伤亡的主要原因。天灾并不是不可抗拒的，如果同学们能更多地掌握防灾知识，就可以避免很多灾难。要最大限度地减少灾害损失，就要从学生阶段抓紧开展防灾教育，全面着手，通过多种形式，使学生掌握防灾救灾的常识，并通过学生影响到每个家庭，继而使之家喻户晓，确保在发生灾害或事故时，具备基本的自救和互救能力，最大限度地减少灾难造成的人员伤亡和财产损失。

《中小学公共安全教育读本》是本编委会根据国务院办公厅转发教育部制定的《中小学公共安全教育指导纲要》精神编写的，具体、详细地介绍了地震、泥石流、水灾、火灾、雷击等自然灾害的成因、危害、预防和应急避险措施，以及意外伤害的处理方法，网络安全、信息安全、公共卫生安全等事件的预防和应对措施。针对不同年龄段的学生，语言通俗易懂、简明扼要，采用图文结合的表现方式，帮助和引导学生理解并掌握基本的保护个体生命安全的技能，维护社会公共安全，树立和强化安全意识。

希望同学们能从中获益，让“安全”伴我们一生。

《中小学公共安全教育读本》编写组




目 录



dì yī kè 第一课	kuài lè shàng xué qù píng ān huí jiā lái 快乐上学去，平安回家来	01
dì èr kè 第二课	yuǎn lí wēi xiǎn zhī dì 远离危险之地	07
dì sān kè 第三课	jiāo tōng biāo zhì wǒ zhī dào 交通标志我知道	13
dì sì kè 第四课	ān quán cháng shí xū zhù yì 安全常识须注意	17
dì wǔ kè 第五课	zhù yì yǐn shí wèi shēng 注意饮食卫生	21
dì liù kè 第六课	dāng xīn diàn lǎo hǔ shāng rén 当心电老虎伤人	25
dì qī kè 第七课	xiāo fáng ān quán yào zhù yì 消防安全要注意	30
dì bā kè 第八课	rèn shí xīn xíng guān zhuàng bìng dú jí gǎn mào de yù fáng 认识新型冠状病毒及感冒的预防	36
dì jiǔ kè 第九课	kè wài huó dòng yào yǒu ān quán yì shí 课外活动要有安全意识	41
dì shí kè 第十课	yào yuǎn lí mò shēng rén 要远离陌生人	46



dì shí yī kè 第十一课	shǔ qī ān quán duō fáng yù 暑期安全多防御.....	51
dì shí èr kè 第十二课	yuǎn lí léi diàn de shāng hài 远离雷电的伤害	55
dì shí sān kè 第十三课	wù mái tiān qì wēi hài dà 雾霾天气危害大.....	58
dì shí sì kè 第十四课	kě pà de dì zhèn 可怕的地震.....	63
dì shí wǔ kè 第十五课	jiā qiáng zì wǒ bǎo hù 加强自我保护	68
dì shí liù kè 第十六课	yìng jí qiú zhù zǎo zhī dào 应急求助早知道.....	72



第一课 快乐上学去，平安回家来



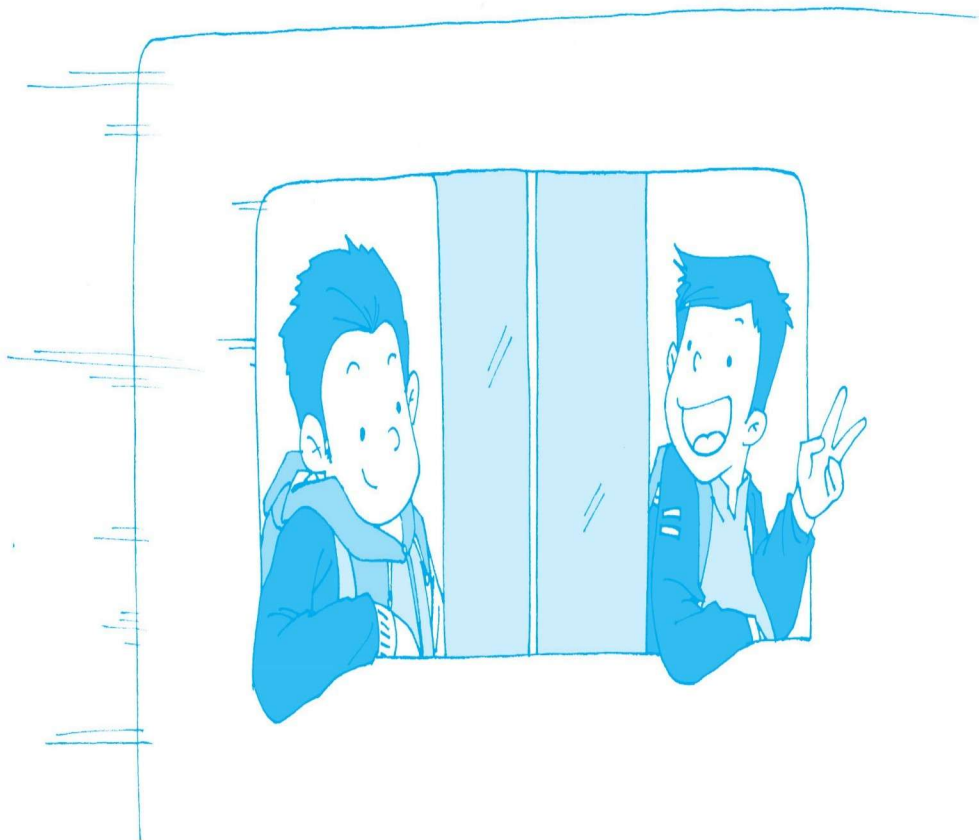
dì yī kè kuài lè shàng xué qù píng ān huí jiā lái 第一课 快乐上学去，平安回家来

shēng rù yì nián jí zhèng shì chéng wéi yì míng xiǎo xué shēng le zài
升入一年级，正式成为一名小学生了。在
shàng xué fàng xué de tú zhōng bù guǎn shì jiā zhǎng jiē sòng hái shì zì jǐ
上学放学的途中，不管是家长接送，还是自己
shàng xué dōu yào zhù yì ān quán zuò dào gāo gāo xìng xìng shàng xué píng
上学，都注意安全，做到高高兴兴上学，平
píng ān ān huí jiā
平安回家。



yào zūn shǒu jiāo tōng guī zé 要遵守交通规则

wǒ men yào zuò dào zì jué zūn shǒu jiāo tōng guī zé bú zài mǎ lù shàng tíng
我们要做到自觉遵守交通规则，不在马路上停
liú hé wán shuǎ bù yǔ zì xíng chē hé jī dòng chē qiǎng dào bú yào héng chuān mǎ
留和玩耍，不与自行车和机动车抢道，不要横穿马
lù bú yào chuāng hóng dēng héng chuān mǎ lù shí yào liú shén zǒu rén xíng héng
路，不要闯红灯，横穿马路时要留神，走人行横
dào zuò dào yī tíng èr kàn sān tōng guò zuò chē de shí hou bù yǔ jià shǐ yuán liáo
道，做到一停二看三通过。坐车的时候不与驾驶员聊
tiān zài chē liàng xíng shǐ de guò chéng zhōng bù bǎ gē bo tóu huò shēn tǐ de qí
天，在车辆行驶的过程中不把胳膊、头或身体的其



tā bù wèi shēn dào chuāng hu wài miàn zhè yàng zuò fēi cháng wēi xiǎn xià chē de shí
他部位伸到窗户外面，这样做非常危险。下车的时
hou yào xiān què dìng ān quán hòu zài xíng zǒu
候要先确定安全后再行走。



bú zài mǎ lù shàng měng pǎo huò dǎ nào
不在马路上猛跑或打闹

zài shàng xué de lù shàng yào tīng cóng fù mǔ de huà bú yào yí gè rén
在上学的路上，要听从父母的话，不要一个人

měng pǎo huò yǔ qí tā rén wán nào
猛跑或与其他人玩闹。



第一课 快乐上学去，平安回家来



zǎo chen mǎ lù shàng chē duō rén duō shāo bù liú shén jiù yǒu kě néng fā
早晨，马路上车多人多，稍不留神就有可能发
shēng wēi xiǎn yào zhù yì kàn qīng mǎ lù shàng de chē liàng què dìng ān quán hòu zài
生危险。要注意看清马路上的车辆，确定安全后再
guò mǎ lù bú yào tū rán měng pǎo qiǎng guò mǎ lù fàng xué hòu yào àn shí huí
过马路。不要突然猛跑抢过马路，放学后，要按时回
jiā bú yào cháng shí jiǎn zài wài miàn tíng liú gèng bù néng méi yǒu jīng guò fù mǔ
家，不要长时间在外面停留，更不能没有经过父母
de tóng yì jiù wài chū wán shuǎ zhè yàng tā men huì fēi cháng dān xīn
的同意就外出玩耍，这样他们会非常担心。



yǒu lǐ mào de chéng zuò gōng gòng jiāo tōng gōng jù 有礼貌地乘坐公共交通工具

zài chéng zuò gōng gòng jiāo tōng gōng jù shí yào pái duì děng hòu yǒu zhì xù
在乘坐公共交通工具时，要排队等候，有秩序





de xiān xià hòu shàng bú yào yǔ rén yōng jǐ yǐ miǎn fā shēng wēi xiǎn shàng chē hòu
地先下后上。不要与人拥挤，以免发生危险。上车后

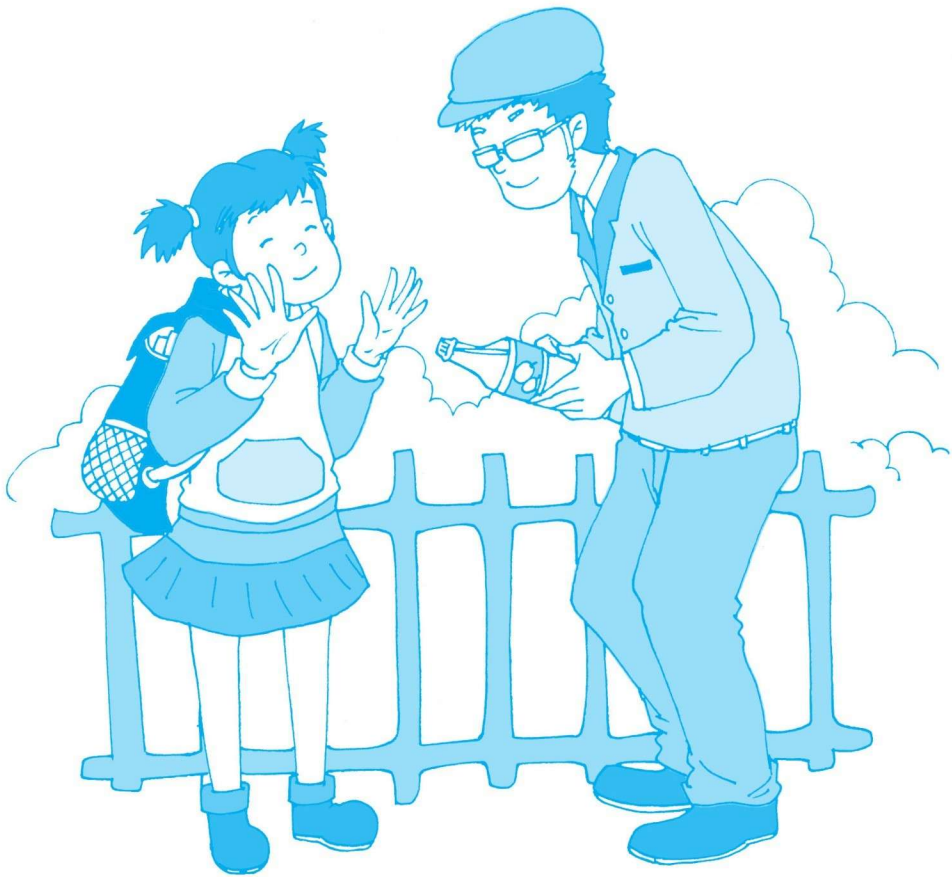
zuò zài zì jǐ de wèi zhì shàng bú yào luàn dòng méi yǒu zuò wèi de huà yào zhuā wěn
坐在自己的位置上，不要乱动。没有座位的话，要抓稳

rú shǒu fǒu zé rú guǒ yù dào tū rán shā chē rén huì hěn róng yì shuāi dǎo
扶手，否则，如果遇到突然刹车，人会很容易摔倒。



fàng xué hòu bù gēn mò shēng rén zǒu 放学后不跟陌生人走

fàng xué hòu nài xīn děng dài jiā rén lái jiē rú guǒ shì zì jǐ huí jiā yào àn
放学后耐心等待家人来接，如果是自己回家要按





第一课 快乐上学去，平安回家来



shí huí qù bù suí yì qīng xìn mò shēng rén de huà yào jù jué mò shēng rén de
时回去。不随意轻信陌生人的话，要拒绝陌生人的

yǐn liào táng guǒ huò lǐ wù gèng bù néng gēn mò shēng rén zǒu
饮料、糖果或礼物，更不能跟陌生人走。



xīn wén bō bào 新闻播报

zài xiàn jiē duàn zhèng fǔ guī dìng xiǎo xué shēng fàng xué shí yào tóu dài xiǎo huáng
在现阶段，政府规定小学生放学时要头戴小黄

mào jiàn lì lù duì zhì xiǎo huáng mào yǒu yōu xiān tōng xíng de quán lì hěn duō
帽、建立路队制，小黄帽有优先通行的权利。很多

chéng shì guān yú xiǎo xué shēng de jiāo tōng shì gù dì yī cì chū xiàn le “líng” jì
城市关于小学生的交通事故第一次出现了“零”记

lù nián yuè rì bú xìng yòu fā shēng le suì de xiǎo xué shēng
录。2017年6月20日，不幸又发生了，8岁的小学生

qiáng qiáng yǔ xiǎo huǒ bàn men jié bàn shàng xué xià le diàn chē cóng chē qián rào guò
强强与小伙伴们结伴上学，下了电车从车前绕过，

gāo hǎn zhe chōng cì liú xīng xiàng xiào mén chōng qù shí yí liàng zài zhe shí zǐ
高喊着“冲刺流星”向校门冲去时，一辆载着石子

de dà huò chē jiāng qiáng qiáng zhuàng dǎo bìng niǎn zài lún xià zhè ge lìng rén chén tòng
的大货车将强强撞倒并碾在轮下。这个令人沉痛

de shì jiàn fā shēng de yuán yīn shì qiáng qiáng méi yǒu àn lù xiàn tōng xíng sī jī zài
的事件发生的原因是强强没有按路线通行，司机在

shì jué máng qū yě méi yǒu kàn dào rén
视觉盲区也没有看到人。



wǒ lái zuò yí zuò 我来做一做

hóng hóng bǐ jiào tān wán gēn nǎi nai yì qǐ zuò gōng jiāo chē shí tā bù hǎo
红红比较贪玩，跟奶奶一起坐公交车时，她不好



hǎo zuò zài wèi zhì shàng ér shì yòng tuǐ guì zài shàng miàn bā zhe chuāng hu zuǒ qiáo
好坐在位置上，而是用腿跪在上面，扒着窗户左瞧

yòu kàn nǐ jué de zhè yàng zuò duì bú duì wèi shén me ne
右看。你觉得这样做对不对？为什么呢？



第二课 远离危险之地

tóng xué men zài chéng chē huò xíng zǒu de lù shàng yǒu méi yǒu zhù yì dào
同学们，在乘车或行走的路上有没有注意到
yí gè xǐng mù de gǎn tàn hào ne zài wǒ men de shēng huó zhōng jīng cháng
一个醒目的感叹号呢？在我们的生活中，经常
huì kàn dào yì xiē dà dà de xǐng mù de tú àn zhè xiē dōu shì ān quán
会看到一些大大的、醒目的图案，这些都是安全
biāo zhì nǐ dōu zhī dào tā men de hán yì ma jīn tiān wǒ men jiù lái rèn
标志，你都知道它们的含义吗？今天我们就来认
shì yí xià zhè xiē biāo zhì ba
识一下这些标志吧！



jìn zhǐ biāo zhì 禁止标志

jìn zhǐ biāo zhì yòng lái biǎo shì bù zhǔn huò zhì zhǐ rén men de mǒu xiē xíng wéi
禁止标志用来表示不准或制止人们的某些行为。

jìn zhǐ biāo zhì de tú xíng yòng hóng sè de yuán xíng lái biǎo shì yì bān bāo kuò dào
禁止标志的图形用红色的圆形来表示。一般包括道

lù shàng de zūn xíng jìn zhǐ xiàn zhì děng tè shū guī dìng gào shì chē liàng jià shǐ
路上的遵行、禁止、限制等特殊规定，告示车辆驾驶

rén jí xíng rén yán gé zūn shǒu cǐ wài hái yǒu gōng gòng chǎng suǒ děng de yì xiē jìn
人及行人严格遵守；此外还有公共场所等的一些禁

zhǐ biāo zhì
止标志。



jìn zhǐ xī yān 禁止吸烟

zài gōng gòng chǎng suǒ jīng cháng huì kàn dào zhè ge jìn
在公共场所经常会看到这个禁

zhǐ xī yān de biāo zhì , gào jiè rén men zài zhè ge dì fāng
止吸烟的标志，告诫人们在这个地方

bù yǔn xǔ xī yān
不允许吸烟。



jìn zhǐ chù mō 禁止触摸

jìn zhǐ chù mō de biāo zhì jīng cháng yòng zài chē mén
禁止触摸的标志经常用在车门

huò gāo yā diàn yuán dēng dì zài zhè xiē dì fāng wǒ men yào
或高压电源等地，在这些地方我们要

zhù yì bú yào suí biàn yòng shǒu huò shēn tǐ chù pèng
注意不要随使用手或身体触碰。



jìn zhǐ tōng xíng 禁止通行

jìn zhǐ tōng xíng biāo zhì zhǔ yào yòng yú gōng gòng jiāo
禁止通行标志主要用于公共交

tōng yě kě yòng yú xiāo fáng dì xià shāng chǎng děng gè
通，也可用于消防、地下商场等各

lèi zhòng yào chǎng suǒ tí shì xíng rén bù néng zài xiàng qián
类重要场所，提示行人不能再向前

xíng shǐ jí tōng guò yǐ miǎn fā shēng shì gù
行驶及通过，以免发生事故。



第二课 远离危险之地



禁止烟火
NO BURNING



jìn zhǐ yān huǒ 禁止烟火

jìn zhǐ yān huǒ biāo zhì jīng cháng yòng zài cāng
禁止烟火标志经常用在仓

kù xiāo fáng jiā yóu zhàn sēn lín děng chǎng suǒ
库、消防、加油站、森林等场所，

tí shì rén men zài zhè xiē dì fāng bù néng yòng huǒ
提示人们在这些地方不能用火。



jìn zhǐ tiào xià 禁止跳下

jìn zhǐ tiào xià biāo zhì yì bān yòng zài dì tiě
禁止跳下标志一般用在地铁、

huǒ chē zhàn tái děng dì tí shì rén men qiān wàn bù
火车站台等地，提示人们千万不

néng tiào xià zhàn tái yǐ miǎn fā shēng wēi xiǎn
能跳下站台，以免发生危险。

chú le shàng miàn de jìn zhǐ biāo zhì zài shēng
除了上面的禁止标志，在生

huó zhōng hái yǒu hěn duō qí tā de biāo zhì lì rú
活中还有很多其他的标志，例如：



禁止跳下



jǐng gào biāo zhì 警告标志



禁止鸣喇叭



禁止饮用



禁止抛物



禁止饮食
NO Food or Drink

jǐng gào biāo zhì de hán yì shì jǐng gào rén men kě néng huì fā shēng de wēi xiǎn
警告标志的含义是警告人们可能会发生的危险。

jǐng gào biāo zhì de tú xíng shì hēi sè de děng biān zhèng sān jiǎo xíng , bèi jǐng yòng huáng
警告标志的图形是黑色的等边正三角形，背景用黄

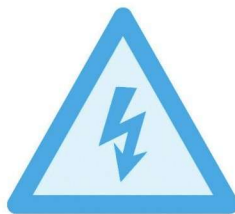
sè , zhōng jiān tú xíng fú hào yòng hēi sè 。
色，中间图形符号用黑色。



zhè shì jiāo tōng ān quán biāo zhì de yì zhǒng , yòng yǐ tí shì jià shǐ yuán jǐn
这是交通安全标志的一种，用以提示驾驶员谨

shèn jià shǐ , zhù yì guān chá lù kuàng , tí xǐng xíng rén zhù yì ān quán , jiǎn shǎo
慎驾驶，注意观察路况，提醒行人注意安全，减少

shì gù fā shēng 。
事故发生。



jīng cháng bèi yòng lái tí xǐng rén men qián fāng yǒu gāo yā diàn xiàn , bú yào chù
经常被用来提醒人们前方有高压电线，不要触

pèng , zhù yì ān quán 。
碰，注意安全。



第二课 远离危险之地



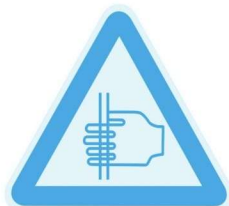
dāng xīn yǒu dú 当心有毒



dāng xīn yǒu dú biāo zhì yì bān yòng lái tí xǐng yǒu dú huà gōng chǎn pǐn jīng
当心有毒标志一般用来提醒有毒化工产品，经
cháng huì biāo jì zài yùn zài huà gōng chǎn pǐn de kǎ chē shàng huò huà gōng chǎng fù jìn 。
常会标记在运载化工产品的卡车上或化工厂附近。

zhè xiē dì fāng yào xiǎo xīn jiē chù bú yào qīng yì pèng chù
这些地方要小心接触，不要轻易碰触。

dāng xīn jiā shǒu 当心夹手



dāng xīn jiā shǒu biāo zhì yì bān yòng zài gōng jiāo chē mén dì tiě chē mén huò
当心夹手标志一般用在公交车门、地铁车门或
diàn tī mén shàng tí xǐng rén men zài kāi guān mén shí zhù yì bú yào jiāng shǒu shēn jìn
电梯门上，提醒人们在开关门时注意不要将手伸进
qù yǐ miǎn fā shēng wēi xiǎn
去，以免发生危险。

zhù yì xíng rén 注意行人



zhù yì xíng rén biāo zhì yòng zài dào lù shàng rén xíng héng dào de qián fāng tí
注意行人标志用在道路上人行横道的前方，提
xǐng jī dòng chē sī jī jiǎn màn chē sù zhù yì qián fāng xíng rén
醒机动车司机减慢车速，注意前方行人。

ān quán tí xǐng yào zhù yì 安全提醒要注意

tóng xué men rú guǒ nǐ liú xīn guān chá jiù huì fā xiàn zài wǒ men de shēng
同学们，如果你留心观察就会发现，在我们的生



huó dāng zhōng yǒu hěn duō ài fāng tí shì yǒu wēi xiǎn biāo zhì rú jiāo tōng biāo zhì
活当中有很多地方提示有危险标志，如交通标志、
wēi xiǎn pǐn biāo zhì fáng diàn biāo zhì shèn zhì wǒ men de shí wù wán jù shàng
危险品标志、防电标志，甚至我们的食物、玩具上
miàn yě huì yǒu dāng wǒ men kàn dào zhè xiē biāo zhì de shí hou yí dìng yào yǐn
面也会有。当我们看到这些标志的时候，一定要引
qǐ zhù yì fáng zhǐ yì wài shì gù de fā shēng gěi zì jǐ huò tā rén dài lái shāng
起注意，防止意外事故的发生给自己或他人带来伤
hài ràng wēi xiǎn yuǎn lí zì jǐ
害，让危险远离自己。



wǒ lái zuò yí zuò 我来做一做

tóng xué men nǐ zài shēng huó zhōng dōu jiàn guò nǎ xiē wēi xiǎn biāo zhì qǐng
同学们，你在生活中都见过哪些危险标志？请
nǐ shuō shuō tā men chū xiàn zài shén me ài fāng biǎo shì shén me hán yì ba
你说说它们出现在什么地方，表示什么含义吧！



第三课 交通标志我知道



dì sān kè jiāo tōng biāo zhì wǒ zhī dào 第三课 交通标志我知道

suí zhe jiāo tōng shì yè de fā zhǎn dào lù shàng de chē liàng yuè lái yuè
随着交通事业的发展，道路上的车辆越来越
duō jiāo tōng ān quán wèn tí yuè lái yuè shòu dào rén men de zhòng shì zhè jiù
多，交通安全问题越来越受到人们的重视。这就
yāo qiú wǒ men měi gè rén bú duàn tí gāo jiāo tōng fǎ zhì guān niàn zēng qiáng jiāo
要求我们每个人不断提高交通法制观念，增强交
tōng gōng dé yì shì wǒ men de chū xíng ān quán kào de shì dà jiā gòng tóng
通公德意识。我们的出行安全，靠的是大家共同
zūn shǒu jiāo tōng guī zé
遵守交通规则。



wǒ lái zuò yí zuò 我来做一做

jiāo tōng biāo zhì shì yòng tú xíng fú hào hé wén zì chuán dì tè dìng de xìn
交通标志是用图形符号和文字传递特定的信
xī yòng yǐ guǎn lǐ jiāo tōng zhǐ shì xíng chē fāng xiàng lái bǎo zhèng dào lù chǎng
息，用以管理交通、指示行车方向来保证道路畅
tōng yǔ xíng chē ān quán de shè shī
通与行车安全的设施。

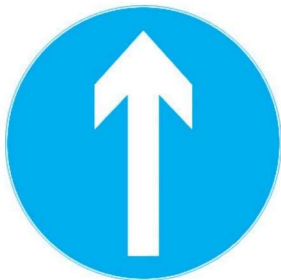
jiāo tōng xìn hào dēng jiāo tōng xìn hào dēng bāo kuò hóng dēng lǜ dēng huáng
交通信号灯：交通信号灯包括红灯、绿灯、黄
dēng lǜ dēng xìn hào shì zhǔn xǔ tōng xíng xìn hào hóng dēng xìn hào shì jìn zhǐ tōng
灯。绿灯信号是准许通行信号，红灯信号是禁止通
xíng xìn hào huáng dēng xìn hào shì jǐng shì xìn hào jǐng gào jià shǐ rén hé xíng rén
行信号，黄灯信号是警示信号，警告驾驶员和行人



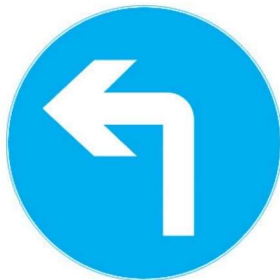
yīng jiāng chē tíng zài tíng zhǐ xiàn hòu miàn yǐ yuè guò tíng zhǐ xiàn de chē liàng kě yǐ
 应将车停在停止线后面，已越过停止线的车辆，可以
 jì xù tōng xíng
 继续通行。

hóng dēng tíng lǜ dēng xíng huáng dēng liàng le děng yì děng guò mǎ lù shí
 红灯停，绿灯行，黄灯亮了等一等，过马路时
 zuǒ yòu kàn jiāo tōng guī zé jì xīn zhōng
 左右看，交通规则记心中。

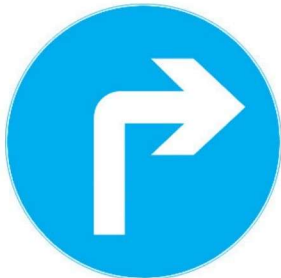
jiāo tōng biāo zhì yǒu hěn duō zhǒng cháng jiàn de yǒu
 交通标志有很多种，常见的有：



zhí xíng
直行



xiàng zuǒ zhuǎn wān
向左转弯



xiàng yòu zhuǎn wān
向右转弯



jī dòng chē dào
机动车道



rén xíng héng dào
人行横道



感谢我们的交通守护神

wǒ men jīng cháng huì kàn dào dào dào lù shàng zhàn zhe jǐng chá wèi chē liàng xíng rén
 我们经常会看到道路上站着警察为车辆、行人
 zhǐ huī jiāo tōng tā men jiù shì jiāo tōng jǐng chá jiāo tōng jǐng chá wèi rén men wéi hù
 指挥交通，他们就是交通警察。交通警察为人们维护
 jiāo tōng zhì xù chǔ lǐ jiāo tōng shì gù hái fù zé jiū chá dào lù jiāo tōng wéi fǎ
 交通秩序、处理交通事故，还负责纠查道路交通违法