

吉林省地名志丛书 11

龙井市地名志

主 编 李浩哲

吉林人民出版社

《吉林省地名志丛书》编纂委员会

主 任：王立松
副 主 任：徐胜斌
委 员：王彦颖 董洪志 唐志军 李东洋 谢奎江 田子馥
常京琐 高 岩
顾 问：李云鹤 张立民

《吉林省地名志丛书》编辑部

主 编：李德润
副 主 编：王 芳
编 辑：李东洋 刘莹莹 史洪超
图片总监：徐 跃

《吉林省地名志丛书》编纂委员会终审组

组 长：王立松
组 员：李德润 徐胜斌 刘莹莹

《龙井市地名志》延边州审查组

组 长：安竹松
组 员：安玉良 安龙祯 金智妍 巩中坚

《龙井市地名志》编纂委员会

主任：宫胜杰

副主任：李浩哲

委员：金艳花 张哲云 金 华 于春江 秦绪峰 姜 泉
韩晓光 李莲花 朴虎范 李龙燮 李永学 谭绍华
车相奎 梁弘德 张延民 彭宝珠 刘 洋 朱学栋
全世根 董延斌 华景岩 安永根 权 威 冯长刚
元正日 李永男 孙玉江 金 哲

《龙井市地名志》编纂人员

责任总纂：李德润 安文虎

主 编：李浩哲

副主编：王延成

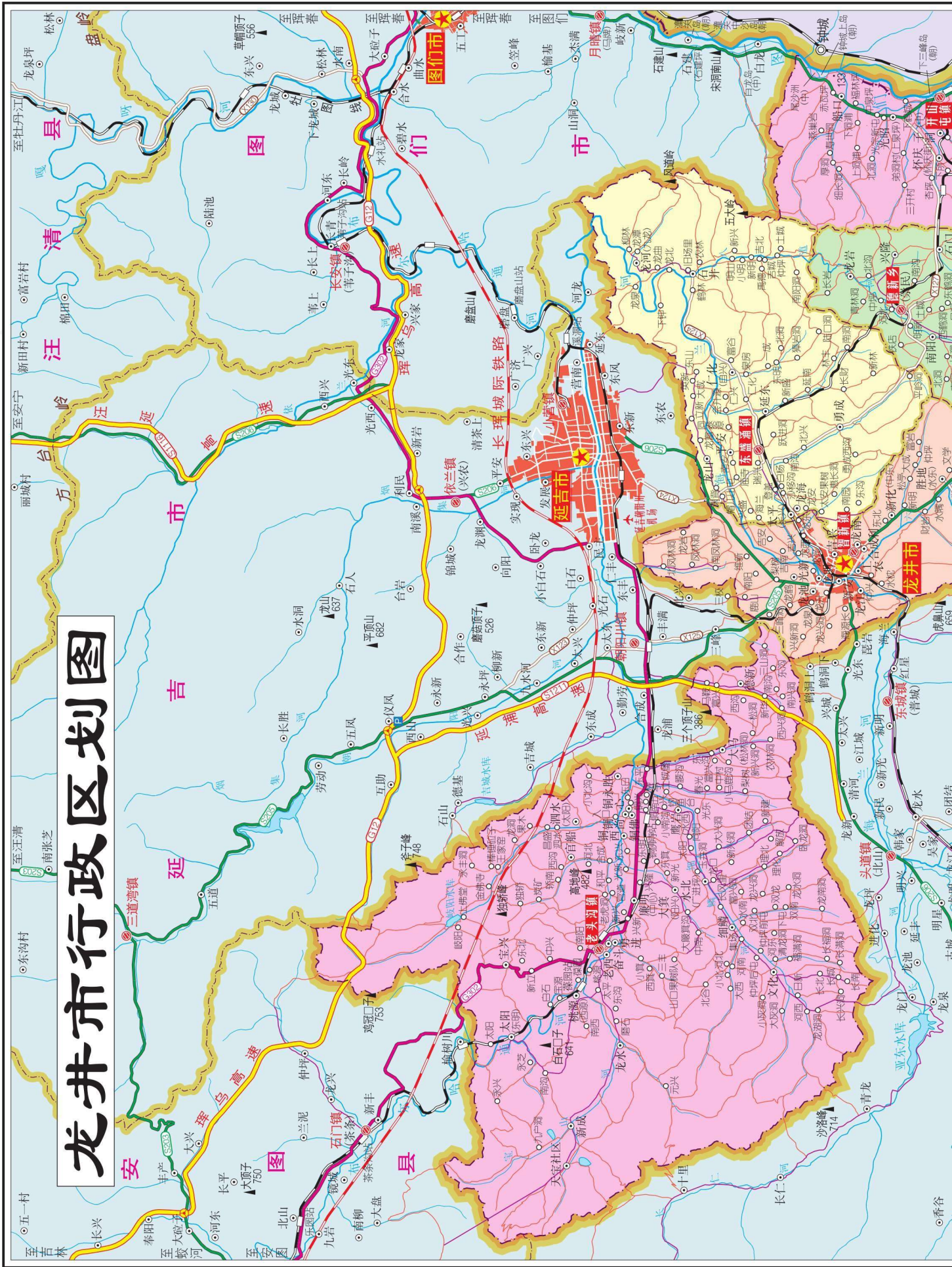
编 辑：姜学哲 金春日 马彩一 宋景华

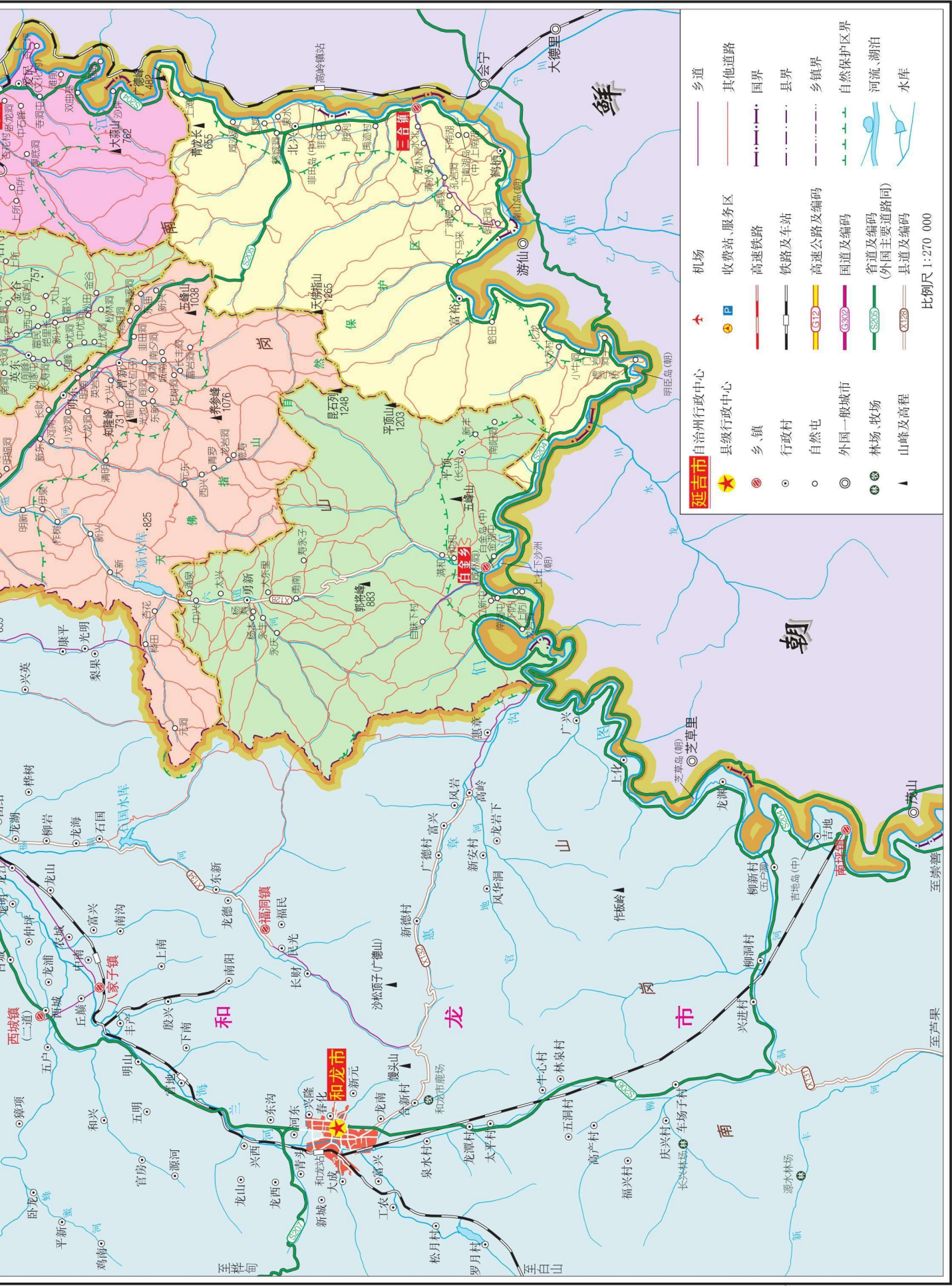
摄 影：安文虎 姜学哲 金相浩 李研博

龙井市城区影像图



龙井市行政区划图

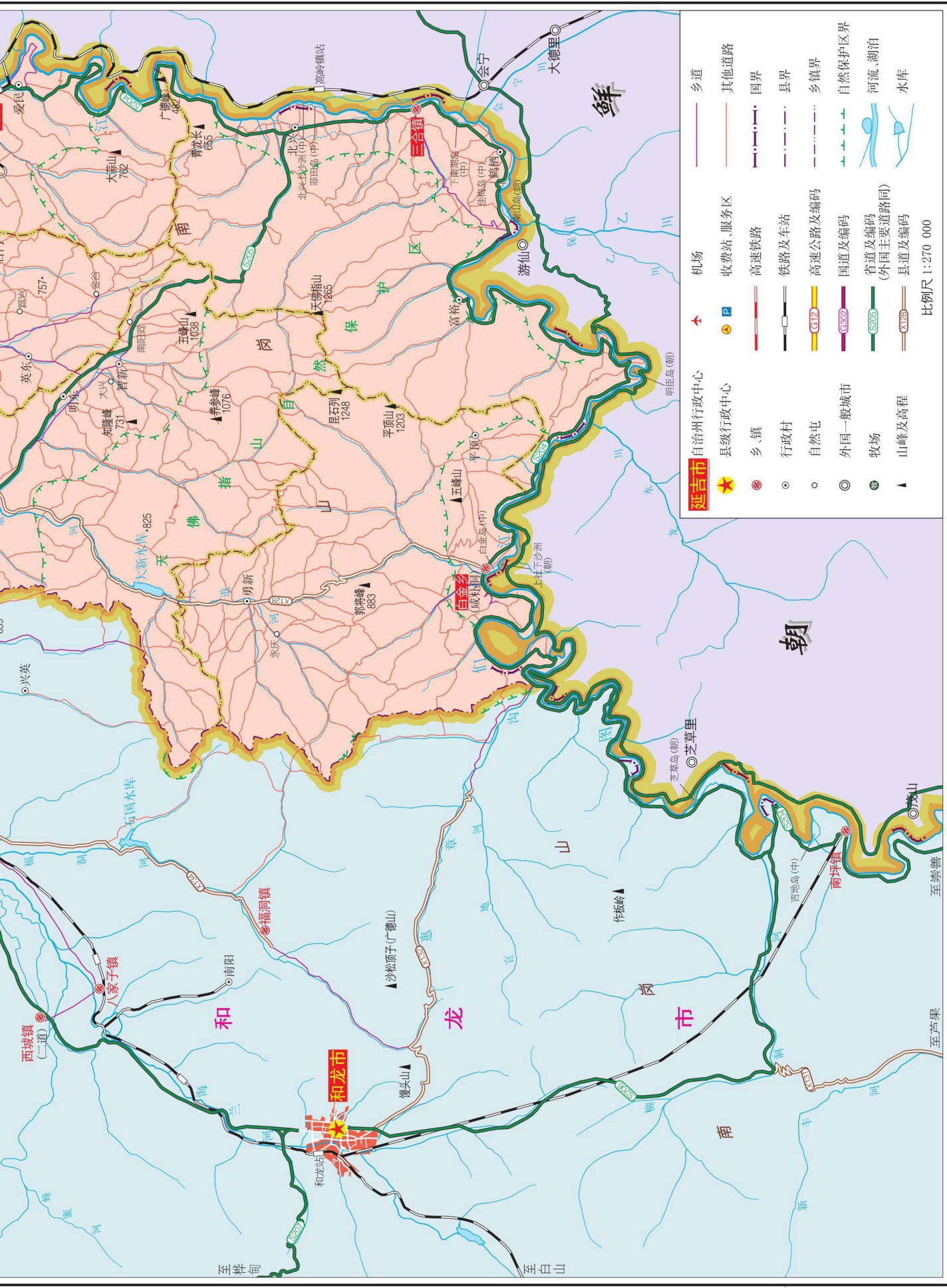




- | | | | | | |
|--|---------|--|--------------------|--|--------|
| | 自治州行政中心 | | 机场 | | 乡道 |
| | 县级行政中心 | | 收费站、服务区 | | 其他道路 |
| | 乡、镇 | | 高速铁路 | | 国界 |
| | 行政村 | | 铁路及车站 | | 县界 |
| | 自然屯 | | 高速公路及编码 | | 乡镇界 |
| | 外国一般城市 | | 国道及编码 | | 自然保护区界 |
| | 林场、牧场 | | 省道及编码
(外国主要道路同) | | 河流、湖泊 |
| | 山峰及高程 | | 县道及编码 | | 水库 |
- 比例尺 1:270 000

龙井市交通图





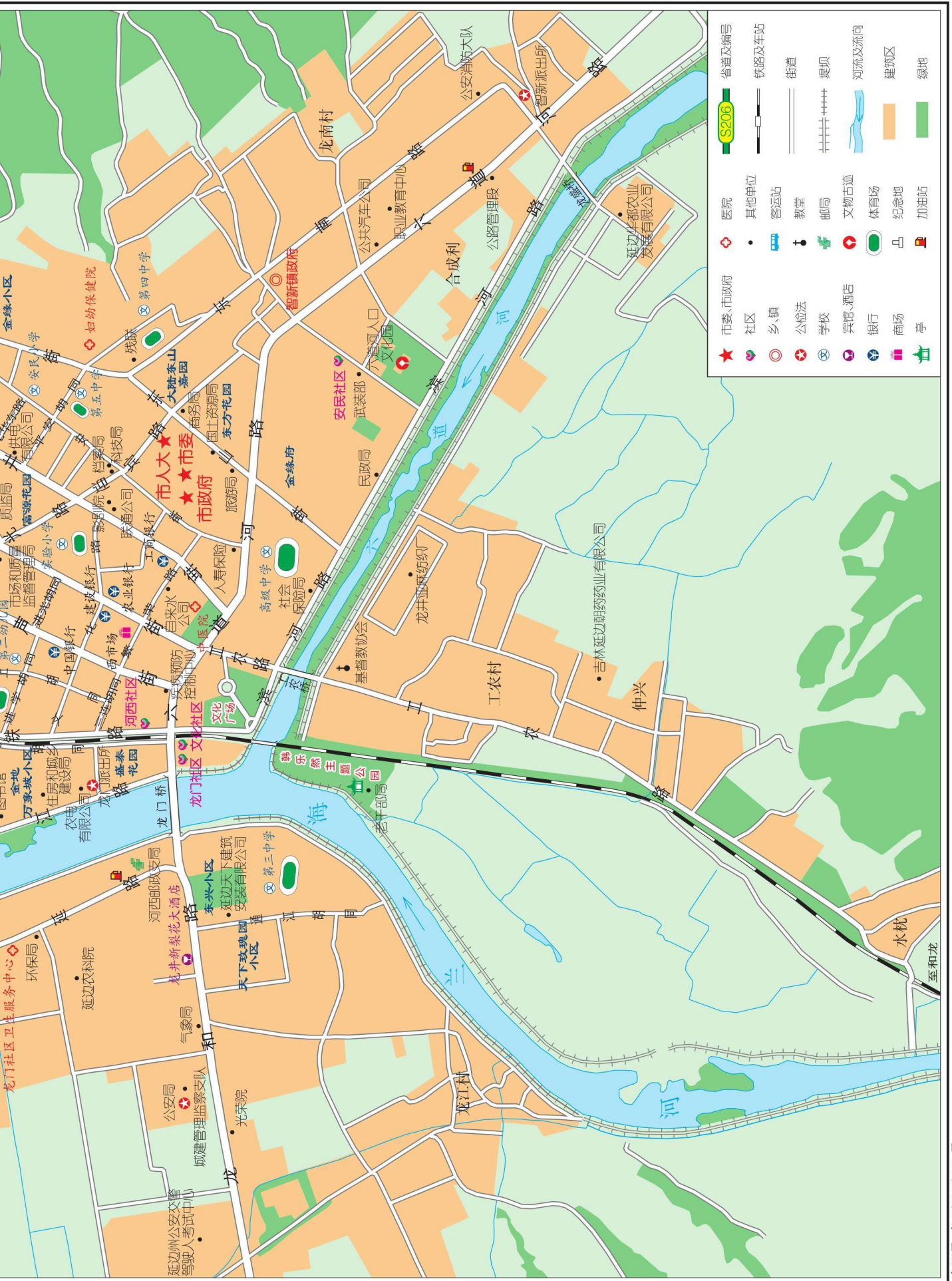
延吉市

★	自治州行政中心	✈	机场	—	乡道
★	县级行政中心	—	收费站、服务区	—	其他道路
●	乡、镇	—	高速铁路	—	国界
○	行政村	—	铁路及车站	—	县界
○	自然屯	—	高速公路及编码	—	乡镇界
◎	外国一般城市	—	国道及编码	—	自然保护区界
◎	牧场	—	省道及编码 (外国主要道路同)	—	河流、湖泊
▲	山峰及高程	—	县道及编码	—	水库

比例尺 1:270 000

龙井市街区图

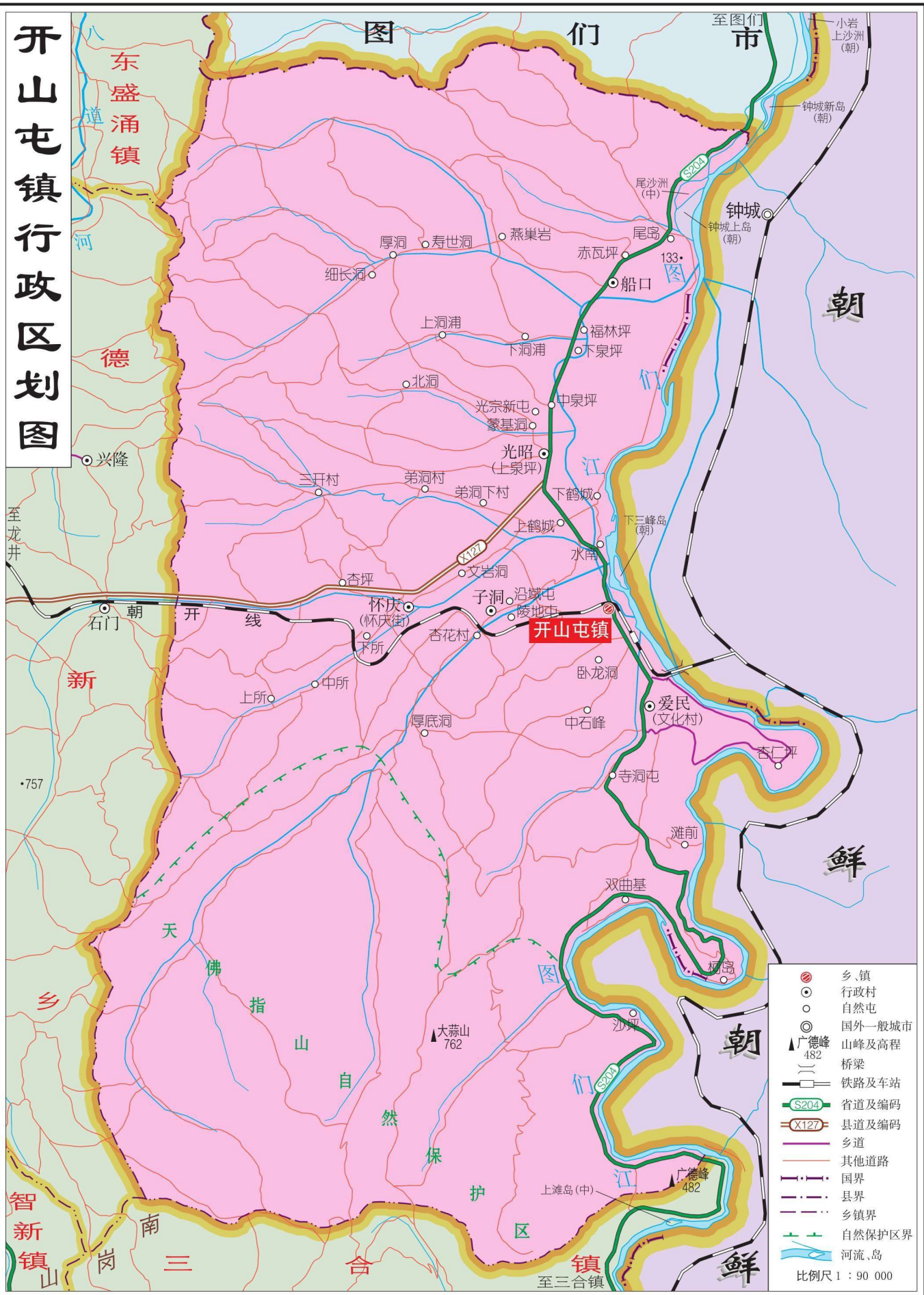




- | | | | | | |
|----|--------|----|------|----|-------|
| ★ | 市委、市政府 | ⚕️ | 医院 | 🛣️ | 省道及编号 |
| 🏘️ | 社区 | 🏠 | 其他单位 | 🚉 | 铁路及车站 |
| 🏘️ | 乡、镇 | 🏫 | 教堂 | 🛣️ | 街道 |
| 🏫 | 公检法 | 📧 | 邮局 | 🛣️ | 堤坝 |
| 🎓 | 学校 | 🏛️ | 文物古迹 | 🌊 | 河流及流向 |
| 🏨 | 宾馆、酒店 | 🏟️ | 体育场 | 🏠 | 建筑区 |
| 🏦 | 银行 | 🏛️ | 纪念馆 | 🌳 | 绿地 |
| 🏬 | 商场 | ⛽ | 加油站 | | |
| 🏠 | 亭 | | | | |

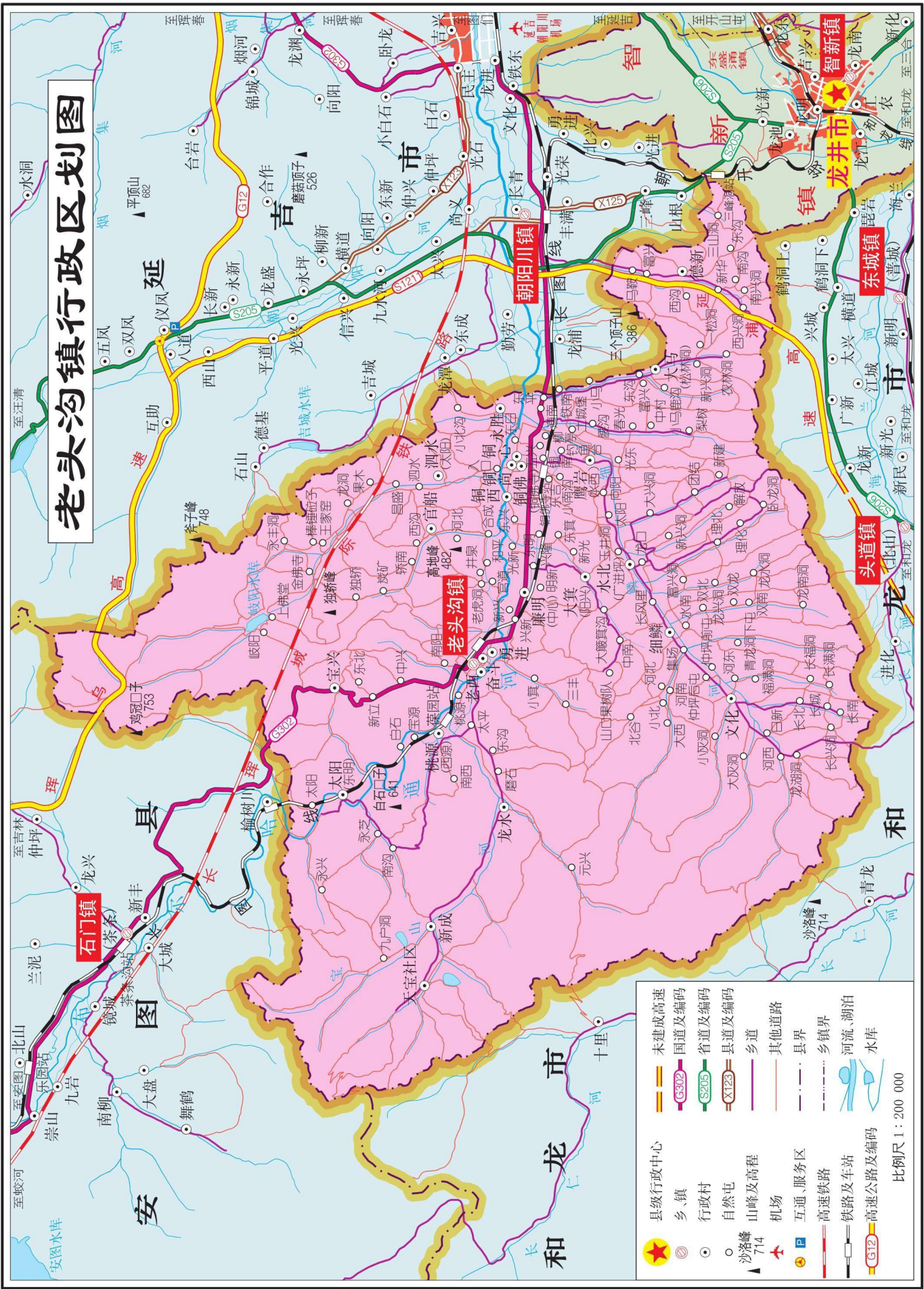
审图号:吉 S(2018)016 号

开山屯镇行政区划图



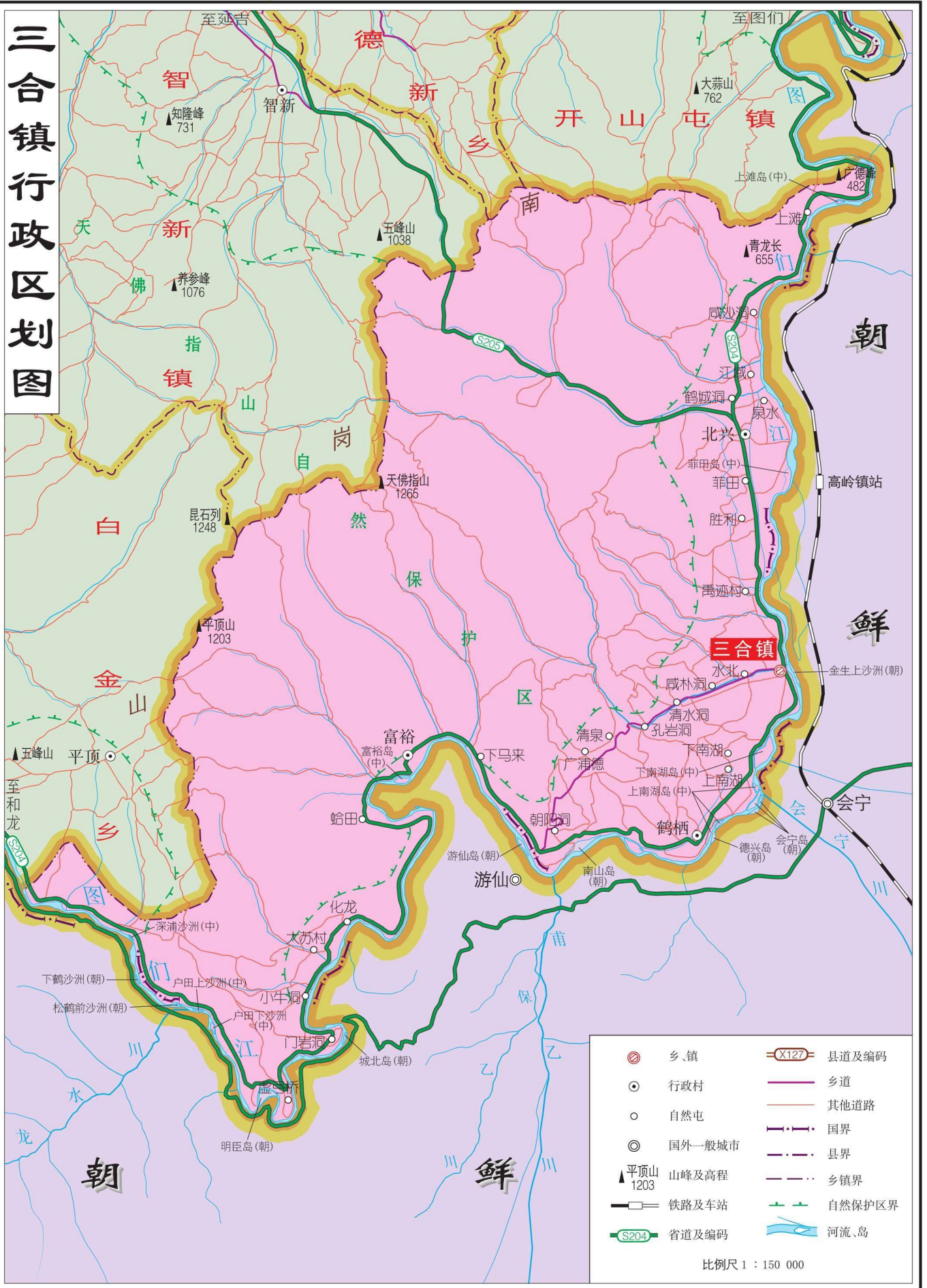
- 乡、镇
 - 行政村
 - 自然屯
 - 国外一般城市
 - 山峰及高程
 - 桥梁
 - 铁路及车站
 - 省道及编码
 - 县道及编码
 - 乡道
 - 其他道路
 - 国界
 - 县界
 - 乡镇界
 - 自然保护区界
 - 河流、岛
- 比例尺 1 : 90 000

老头沟镇行政区划图

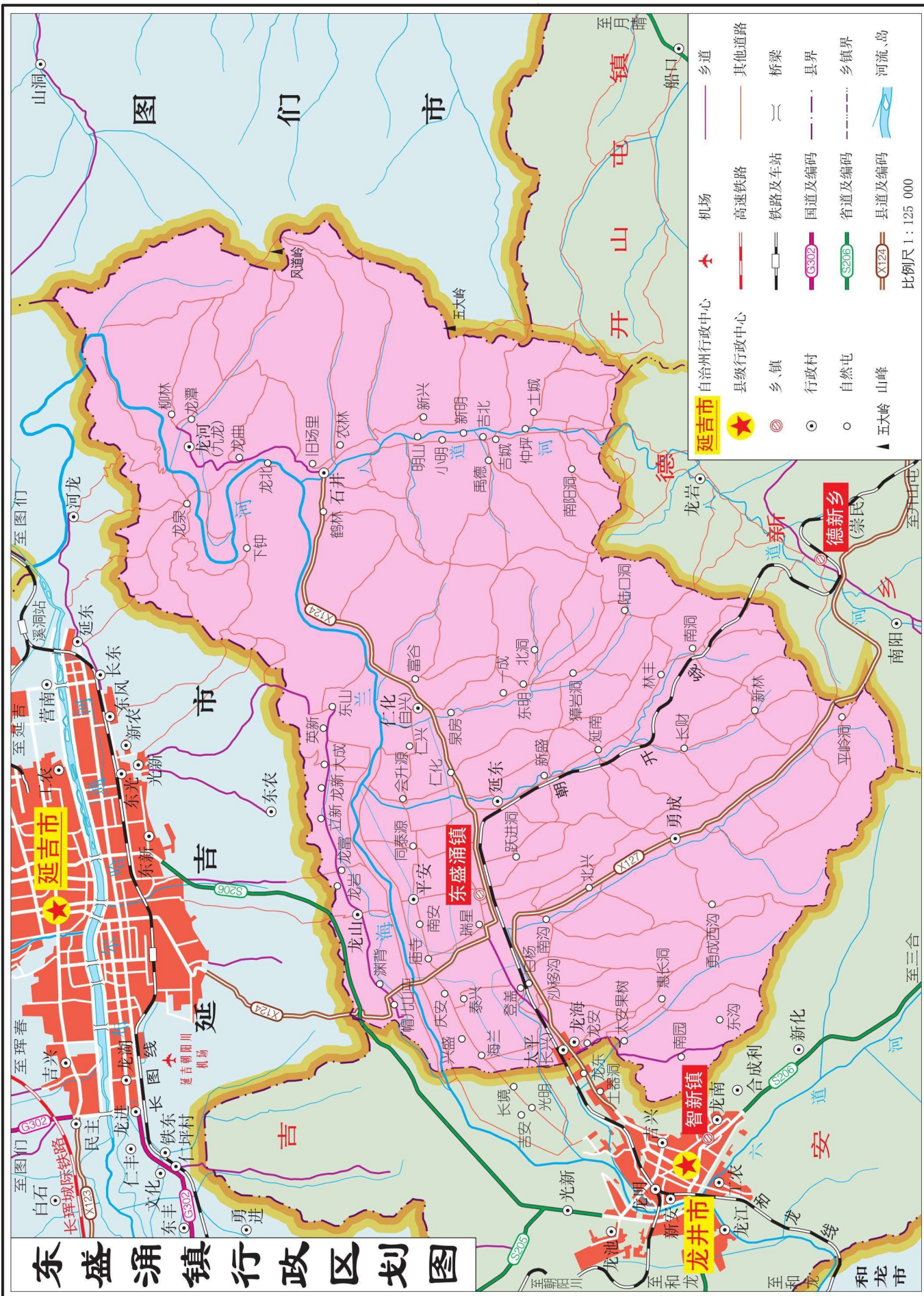


- 县级行政中心
 - 乡、镇
 - 行政村
 - 自然屯
 - 山峰及高程
 - 机场
 - 互通、服务区
 - 高速铁路
 - 铁路及车站
 - 高速公路及编码
 - 未建成高速
 - 国道及编码
 - 省道及编码
 - 县道及编码
 - 乡道
 - 其他道路
 - 县界
 - 乡镇界
 - 河流、湖泊
 - 水库
- 比例尺 1 : 200 000

三合镇行政区划图



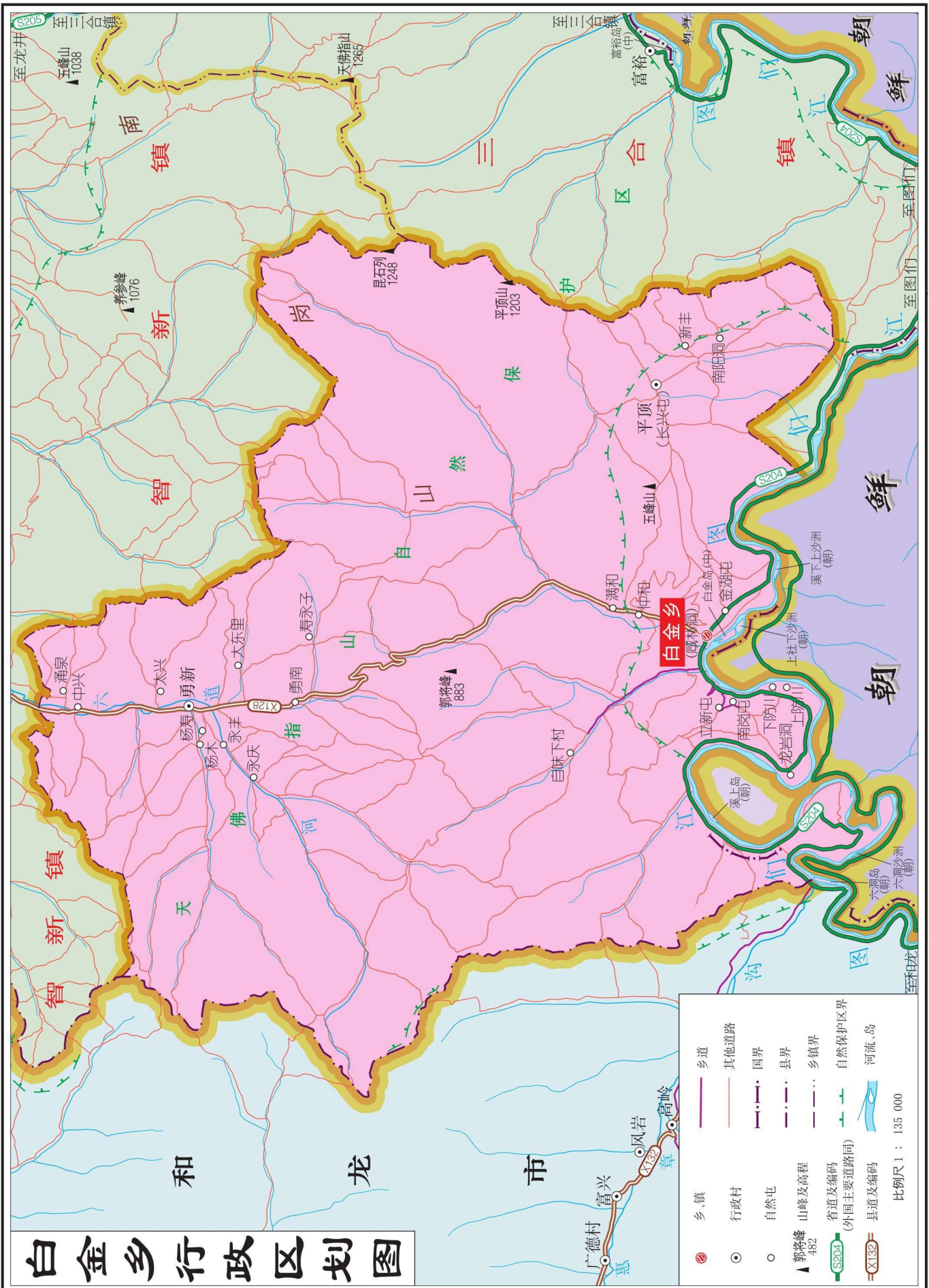
东盛涌镇行政区划图



- | | | | | | |
|---|---------|---|-------|---|------|
| ★ | 自治州行政中心 | ✈ | 机场 | — | 乡道 |
| ⊙ | 县级行政中心 | — | 高速铁路 | — | 其他道路 |
| ⊙ | 乡、镇 | — | 铁路及车站 | — | 桥梁 |
| ⊙ | 行政村 | — | 国道及编码 | — | 县界 |
| ○ | 自然屯 | — | 省道及编码 | — | 乡镇界 |
| ▲ | 五大岭 山峰 | — | 县道及编码 | — | 河流、岛 |

比例尺 1 : 125 000

白金乡行政区划图



- 乡、镇
 - 行政村
 - 自然屯
 - ▲ 郭将峰 482
 - ▲ 山峰及高程
 - S204 省道及编码 (外国主要道路同)
 - X132 县道及编码
 - 乡道
 - 其他道路
 - 国界
 - 县界
 - 乡镇界
 - 自然保护区界
 - 河流、岛
- 比例尺 1 : 135 000



龙井市第二幼儿园

龙井市第一幼儿园



枝繁叶茂花儿艳





龙潭



龙井市区