

沈阳综合年鉴

2017

沈阳市人民政府地方志办公室 编



沈阳出版发行集团


① 沈阳出版社

沈阳综合年鉴

2017

沈阳市人民政府地方志办公室 编

沈阳出版发行集团

 沈阳出版社

图书在版编目 (CIP) 数据

沈阳综合年鉴. 2017 / 沈阳市人民政府地方志办公室编.
-- 沈阳 : 沈阳出版社, 2017.12
ISBN 978-7-5441-8854-8

I. ①沈… II. ①沈… III. ①沈阳 - 2017 - 年鉴
IV. ①Z523.11

中国版本图书馆CIP数据核字(2017)第287100号

出版发行: 沈阳出版发行集团 | 沈阳出版社
(地址: 沈阳市沈河区南翰林路10号 邮编: 110011)

网 址: <http://www.sycbs.com>
印 刷: 沈阳旭日印刷有限公司
幅面尺寸: 210mm × 285mm
印 张: 40
字 数: 1100千字
出版时间: 2017年12月第1版
印刷时间: 2017年12月第1次印刷
责任编辑: 姚德军
封面设计: 方 志
版式设计: 旭 日
责任校对: 毕玉良
责任监印: 杨 旭

书 号: ISBN 978-7-5441-8854-8
定 价: 280.00元

联系电话: 024-24112447
E - mail: sy24112447@163.com

本书若有印装质量问题, 影响阅读, 请与出版社联系调换。

《沈阳综合年鉴》编委会

主任 姜有为
副主任 韩东太 刘桂香 冯守权 连茂君 徐璐
 赵忠滨 赵晓川 阎秉哲 肖枫
委员 吴歌 田家 苏文捷 赵日刚 杨志宏
 卢俊 徐凤翔 吕凡 朱文波 杜春华
 冷雪峰 鲁颖

《沈阳综合年鉴》2017卷编辑人员

主编 吴歌
副主编 王春湖
执行主编
执行副主编 郑德庆 陈伟
编辑 王轶 俄文亮 李琳 周霁欣 孙玥
图片编辑 李琳
编务 卜克 颜秉顺 聂鹏 钟玉双 赵洁
 郭荣 于晴 李晓鹏

编纂说明

一、《沈阳综合年鉴》是连续出版、系统记述沈阳自然、政治、经济、文化、社会的年度资料性文献。年鉴由全市各区县（市）、市直部委办局、社会团体、企事业单位、驻沈部队等有关单位供稿，由沈阳市人民政府地方志办公室主持编纂出版。

二、本年鉴以马克思列宁主义、毛泽东思想、邓小平理论、“三个代表”重要思想、科学发展观、习近平新时代中国特色社会主义思想为指导，坚持中国特色社会主义文化发展道路，为沈阳老工业基地全面振兴和建设文化强市服务，在改革开放、构建社会主义和谐社会和社会主义现代化建设中发挥作用。

三、本年鉴记述时限为2016年1月1日至12月31日，反映沈阳发生的有重要影响的大事、新事，并刊载重要的资料和统计数据。为参照之需和记述的完整，一些条目内容或统计表中的数据亦反映2016年之前及2017年初的情况。

四、本年鉴卷首设党和国家领导人在沈活动、大事记、调研报告、沈阳概貌；卷中以中文序号标示的栏目有38个，每一栏目一般按“栏目—分目—条目”三级结构层次；卷末有文献、法规、统计与对照资料、索引和编后记。卷中栏目共列325个分目、1319个条目（包括资料条目17条）。本年鉴收录统计表115张，有图片227幅。

五、本年鉴以条目为主要信息载体和基本撰稿方式。除单一条目外，栏目、分目之首根据需要分设“综述”“概况”综合条目，反映各行业、各类事物的总体情况，记述基本固定的要素，以保持各年度间相关资料的延续性。

六、本年鉴为保持各栏目或分目内容的相对完整性，个别条目会有重复，但记述角度并不相同。

七、本年鉴所载资料由各区县（市）、市直部委办局、社会团体、企事业单位、驻沈部队等承编单位提供和市政府地方志办公室自行搜集整理。

八、本年鉴常用词语以《现代汉语词典》为准，标点符号遵照《标点符号用法》（GB/T 15834—2011）；数字使用遵照《出版物上数字用法》（GB/T 15835—2011）；除涉农等内容保留“亩”的计量单位外，其他计量单位遵照《量和单位》（GB3100—3102—93）。

九、本年鉴的索引，主要采用主题分析索引法，按主题词首字汉语拼音字母顺序排列。索引使用方法详见索引说明。

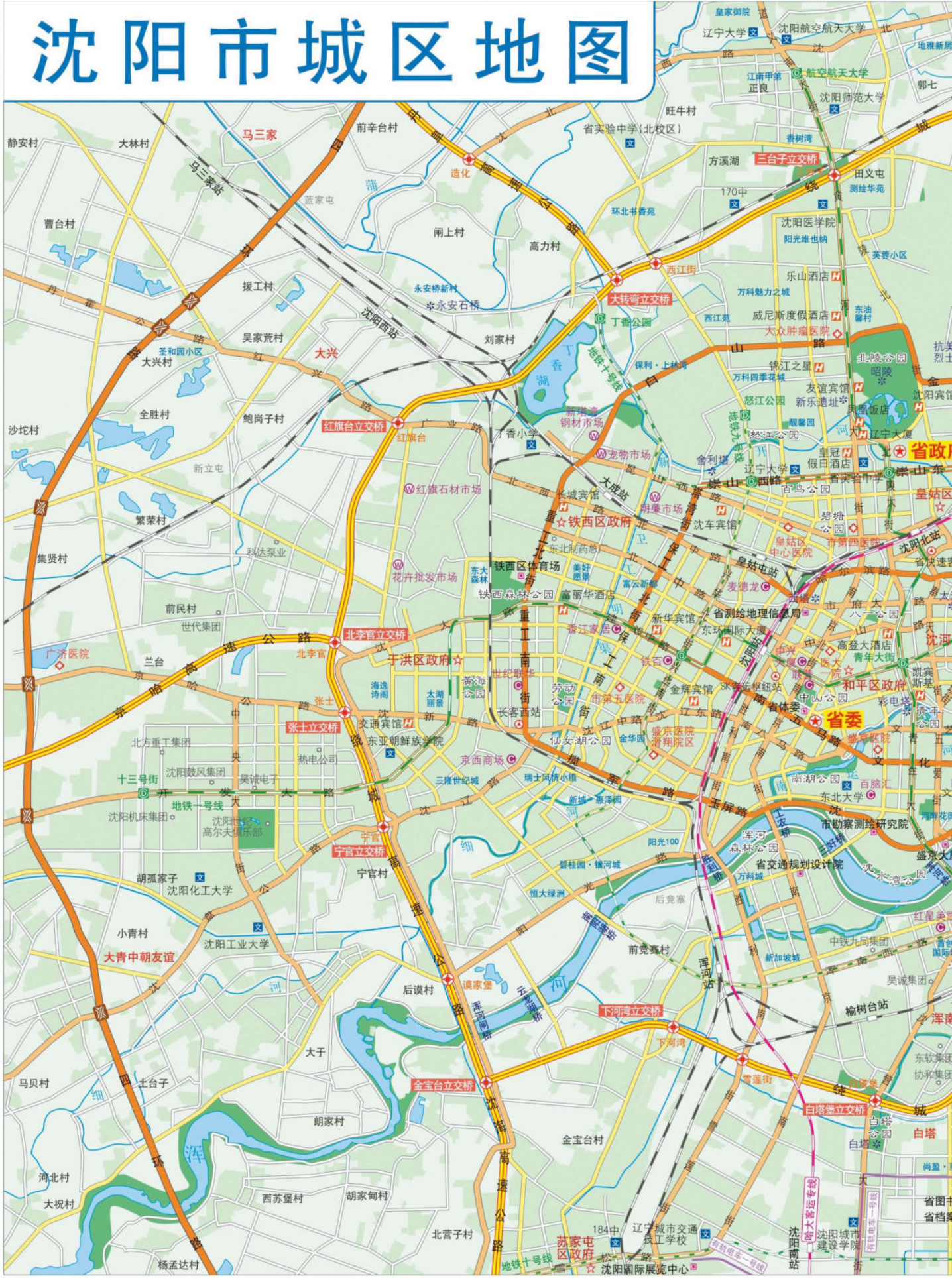
沈阳市地图



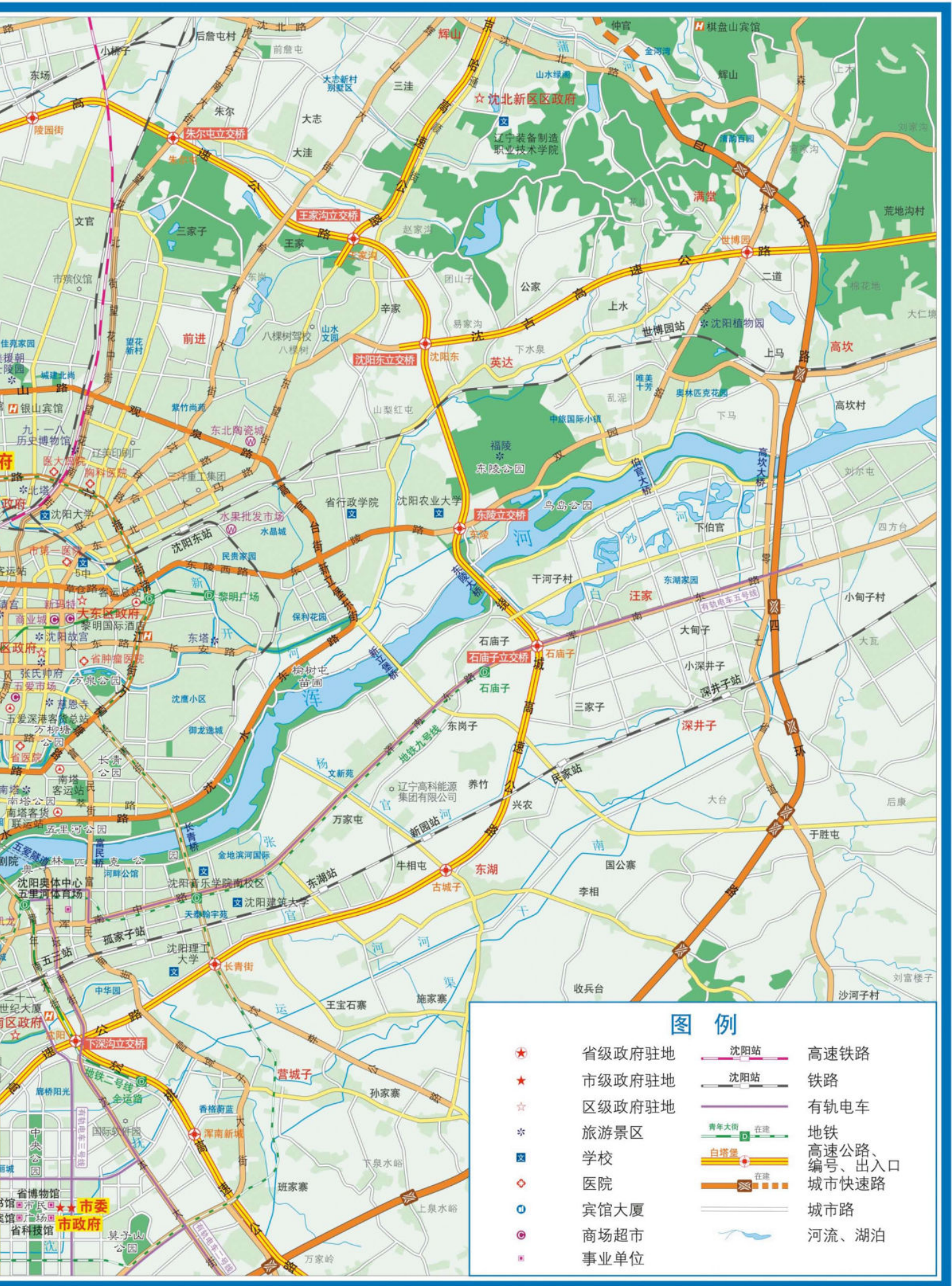
沈阳市勘察测绘研究院
Shenyang Geomatics Engineering & Surveying Research Institute



沈阳市城区地图



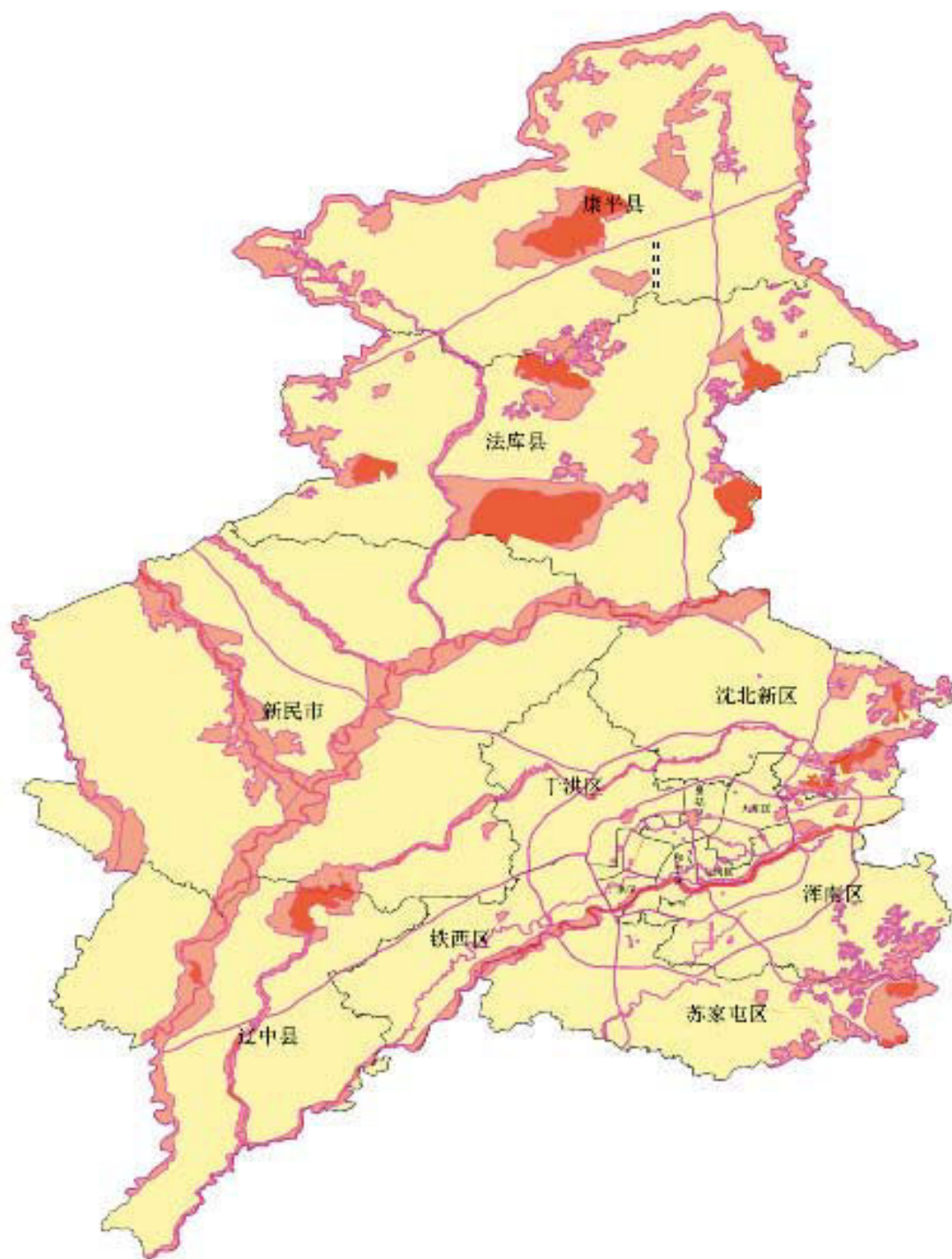
沈阳市勘察测绘研究院
SHENYANG CITY SURVEYING AND MAPPING RESEARCH INSTITUTE

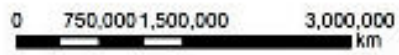


图例

- | | | | |
|---|--------|-------|-----------------|
| ★ | 省级政府驻地 | — 沈阳站 | 高速铁路 |
| ★ | 市级政府驻地 | — 沈阳站 | 铁路 |
| ☆ | 区级政府驻地 | — | 有轨电车 |
| ☆ | 旅游景区 | — | 地铁 |
| ⊠ | 学校 | — | 高速公路、
编号、出入口 |
| ⊠ | 医院 | — | 城市快速路 |
| ⊠ | 宾馆大厦 | — | 城市路 |
| ⊠ | 商场超市 | — | 河流、湖泊 |
| ⊠ | 事业单位 | — | |

沈阳市生态保护红线分布图





◇ 沈阳市生态保
护红线分布图
(市环保局供)





◇一河两岸（张文魁摄）





◇苏家屯区白清寨邓家沟水库（苏家屯区供）



◇沈阳四环路（张文魁摄）



◇北运河皇姑段（张文魁摄）



◇沈阳锡伯族文化广场（张文魁摄）



◇沈阳故宫博物院（张文魁摄）

党代会



◇ 11月15—17日，中共沈阳市第十三次代表大会召开（靳军摄）



◇ 11月17日，中共沈阳市第十三届委员会举行第一次全体会议选举产生11名市委常委（靳军摄）