

饮之太和

中国美学名著

选讲

饮之

朱良志

著



饮之太和

中国美学名著
选讲

朱良志

著

图书在版编目(CIP)数据

饮之太和:中国美学名著选讲/宋良志著. —北京:人民文学出版社,2023
ISBN 978-7-02-018177-3

I. ①饮… II. ①宋… III. ①美学—著作研究—中国 IV. ①B83

中国国家版本馆 CIP 数据核字(2023)第 149088 号

责任编辑 陈彦瑾

装帧设计 陶雷

责任印制 张娜

出版发行 人民文学出版社

社址 北京市朝内大街 166 号

邮政编码 100705

印刷 三河市延风印装有限公司

经销 全国新华书店等

字数 551 千字

开本 890 毫米×1290 毫米 1/32

印张 19.25 插页 17

印数 1—6000

版次 2023 年 10 月北京第 1 版

印次 2023 年 10 月第 1 次印刷

书号 978-7-02-018177-3

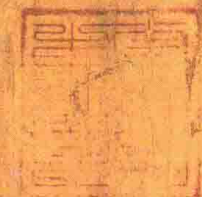
定价 79.00 元

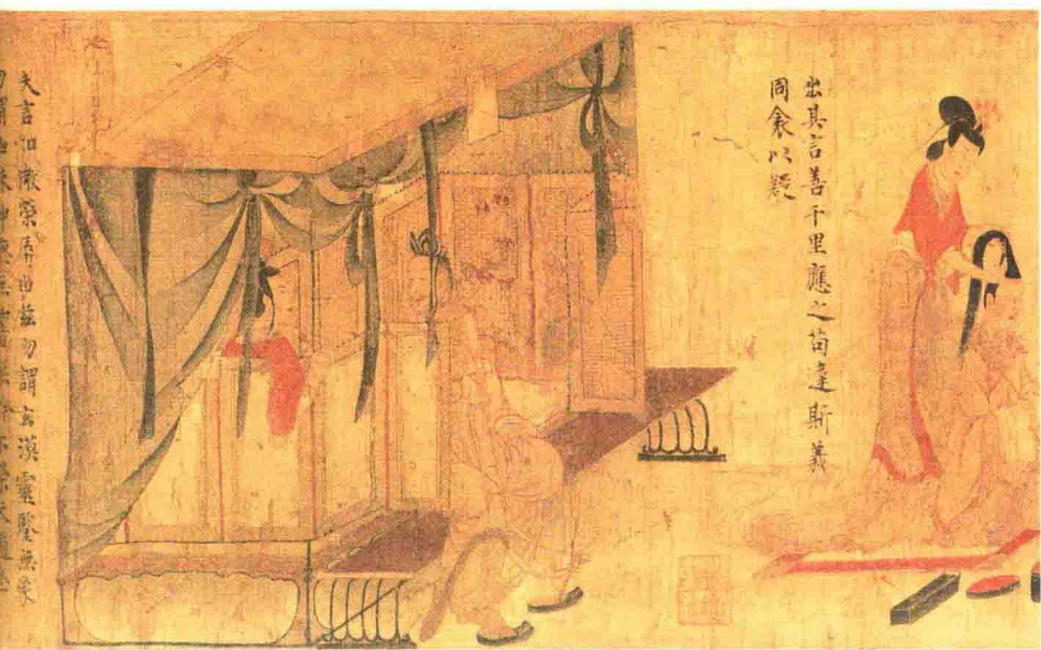
如有印装质量问题,请与本社图书销售中心调换。电话:010-65233595



[东晋] 王羲之《快雪时晴帖》 | 台北故宫博物院

歡不可以瀆龍不可以專實生悞愛則極
連致盈必損理齊固然美者自美翻以
取尤治容求好君子所仇結恩而絕寔
此之由





[东晋] 顾恺之《女史箴图卷》(隋唐官本, 局部) | 故宫博物院

之乃新傳之... 如來也且元
子禮彼之二美之也少道之
馬三小男而特涉為德也終
如西世兼且何男素善尺積
必存銀安外類及是之
子而相其堂而商之也何為
甲一君之有富餘易不物以
不亦子家又及何人如也
家除權以快者折安仁
物餘父之二也乎且之牙相
名不資為孫母之聖也
象不入以子家之象物於右
甲之筆札能以粗傳楷為
宜之真克其業現乃佩
任神仙祀崇家親以初生
學執處而慎後家之法者

書譜卷上

口口口口口口口口

古曰古之善者無不備觀之

張之於吾古始二之妙

義之云以乃為始不古鍾張

能位三時之心觀可鍾張

識為然位一而位不識之

家秋轉之又一云云云

張鍾當執之或曰之

字難習存行任任精為池水

畫墨佩令宜人視之若此

必何之此乃控張通鐘之

方之為擅體亦果於其觀

控以通通貴世無於即

古云慢之四矣古之特如

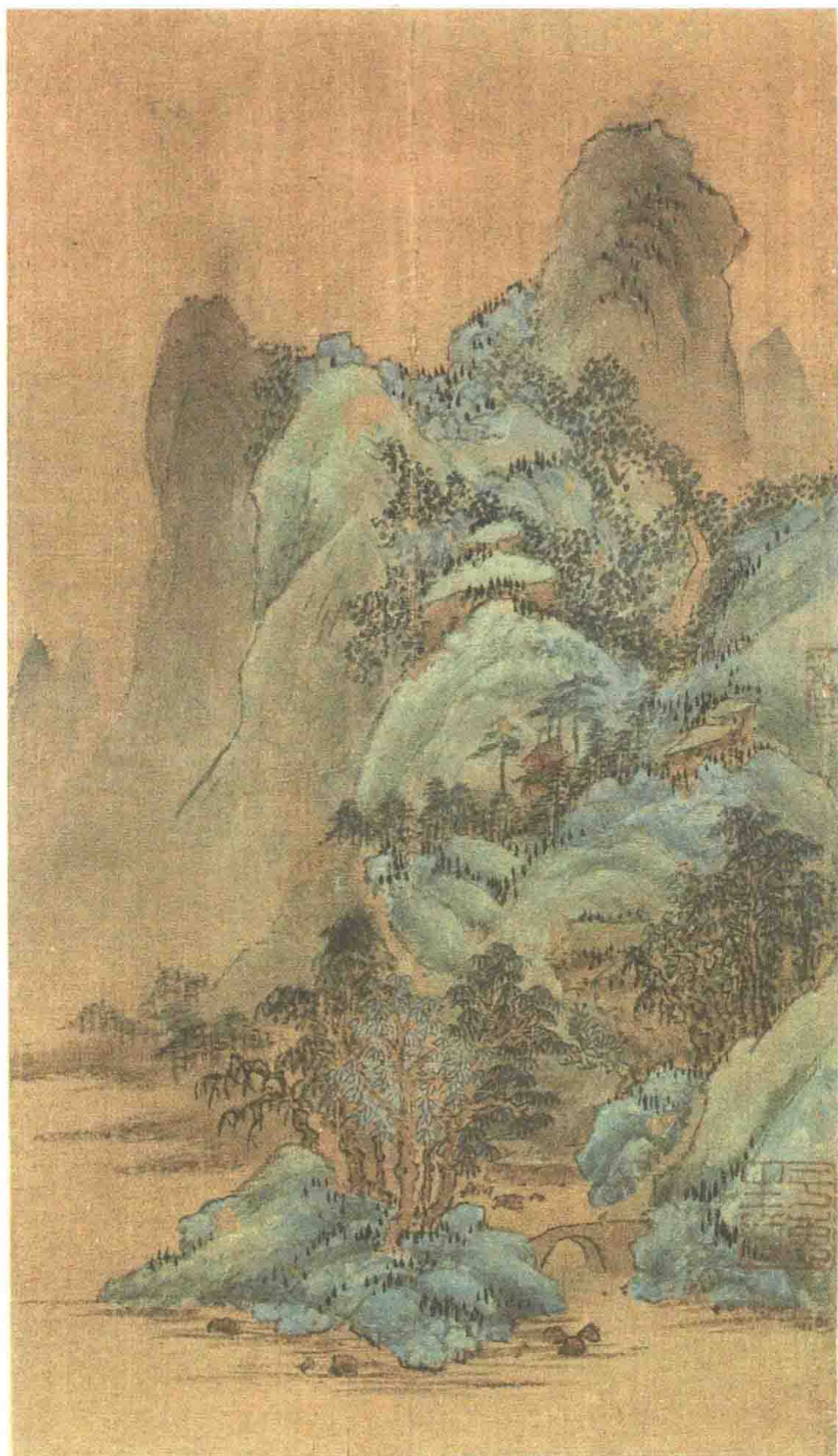
以通古之笑而之妍古笑

與妍因任分體亦契之

高以取之而得醜一也笑又

文弛擊必單物理常性考結

古不兼時之不同類



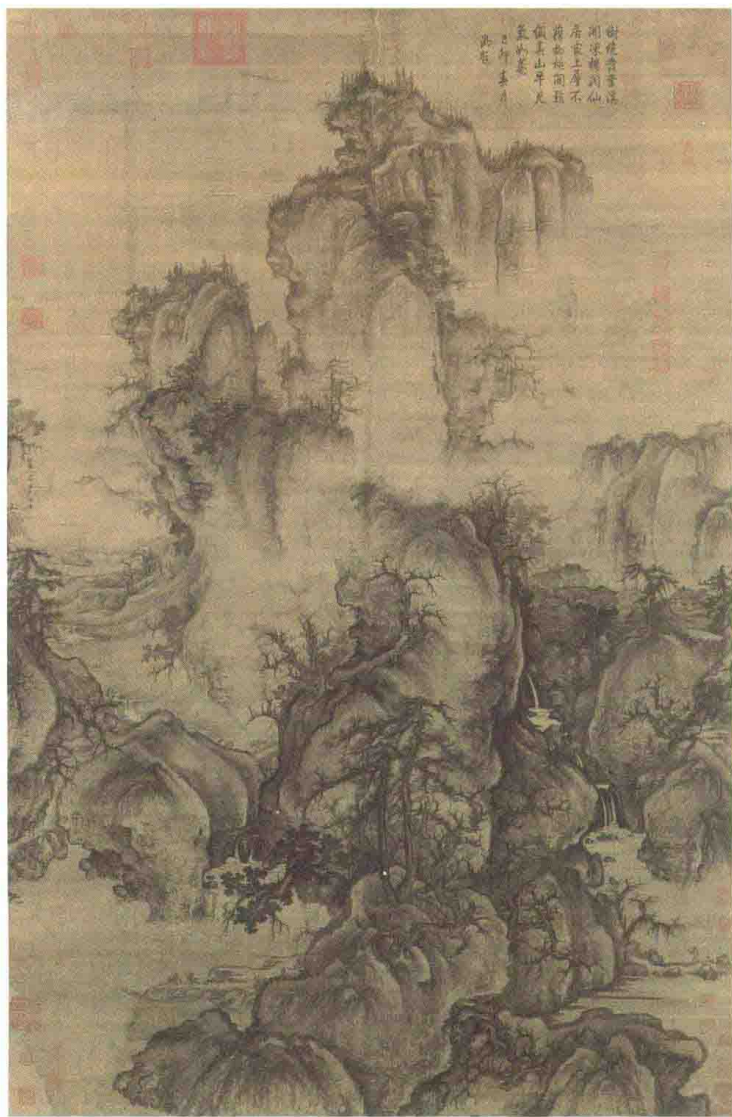
[五代] 荆浩《青绿山水页》(传) | 美国弗利尔美术馆



[北宋] 李成《晴峦萧寺图轴》 | 美国纳尔逊 - 阿特金斯美术馆



[北宋] 惠崇《雁图卷》 | 东京国立博物馆



[北宋] 郭熙《早春图轴》 | 台北故宫博物院

歐陽文忠公言文章如精舍美
玉帛有定價非人所能以口舌貴
賤也終一為之豈能有益於

左右愧悚不已

所須惠力法雨堂字紙本不善
作大字強作終不佳工冊中局迫
難寫未能如

教然則方過修江當往遊焉或
僧有所欲記錄當為作數句留
院中

左右念

親之意今日已至峽山寺少留即
步愈遠惟萬

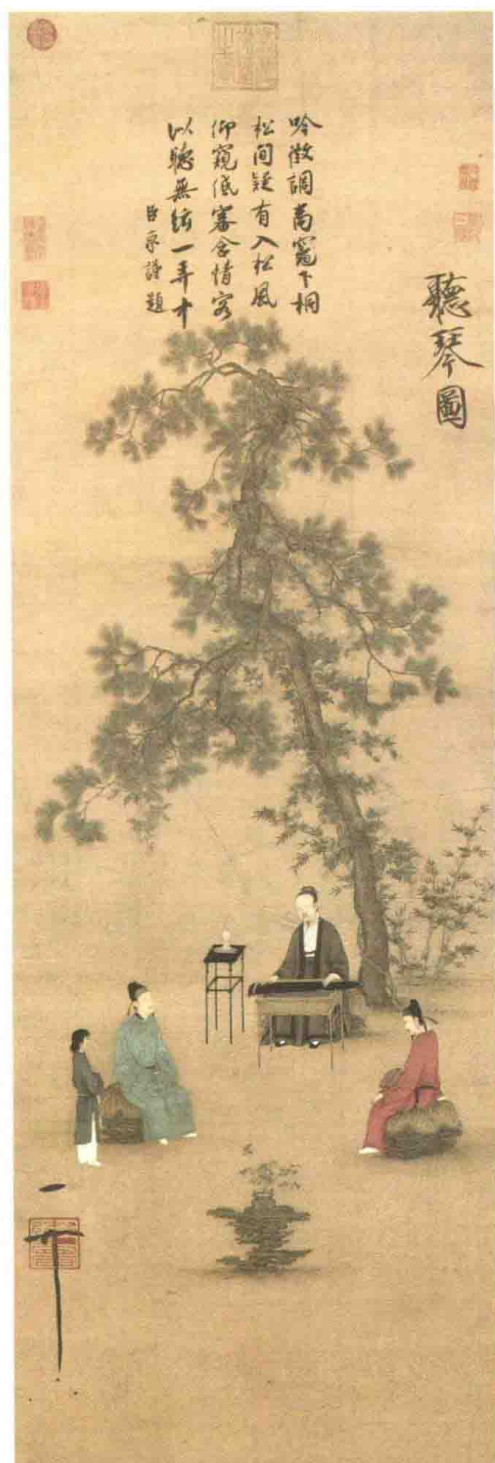
以時自愛不宣 賦頓首再拜

民師帳白推官閣下

十一月五日



誠不是文之意疑若不然求物之
妙如係風捕景能使是物了然
於心者蓋千万人而不一過也而況能
使了然於口与手者乎是之謂詞
達詞至於能達則文不可勝用
矣揚雄好為艱深之詞以文淺
易之說若正言之則人皆知之此正
所謂珣蟲篆刻者其太玄法言
皆是物也而獨悔於賦何哉終
身珣蟲而獨變其音節便謂
之經可乎屈原作離騷經蓋風
雅之再變者雖与日月爭光可也
可以其似賦而謂之珣蟲乎使賈
誼見孔子升堂有餘矣而乃以
賦鄙之豈与司馬相如同科雄



吟散調萬竈十桐
松間疑有入松風
仰窺低窻含情寫
以聽無妨一弄才
甘泉詩題

聽琴圖

[北宋] 赵佶《听琴图轴》 | 故宫博物院



[南宋] 马麟《静听松风图轴》 | 台北故宫博物院



[元] 盛懋《松石图轴》 | 故宫博物院