

30 Minutes

30分钟绘画入门手账

Painting Handbook



Romantic Scenery
in Watercolor

唯美的 水彩 风景

凤凰原色 策划

游木虞 编著

50例水彩风景，涵盖
天空、山川、水流、原野、森林

无需画画基础与天分，教你轻松掌握水彩技巧。
只需30分钟，画出属于你的美丽生活。



随书附赠教学视频，
跟着老师同步学画画！

领略世间唯美风景，

为你画出爱的明信片

江苏凤凰美术出版社

☆☆☆

30分钟绘画入门手账

30 Minutes

Painting Handbook

唯美的
水彩
风景

凤凰原色 策划

游木虞 编著

江苏凤凰美术出版社

图书在版编目 (CIP) 数据

30 分钟绘画入门手账·唯美的水彩风景 / 游木虞编著. -- 南京: 江苏凤凰美术出版社, 2019.10
ISBN 978-7-5580-6799-0

I. ①3… II. ①游… III. ①水彩画-风景画-绘画技法-教材 IV. ①J21

中国版本图书馆 CIP 数据核字 (2019) 第 196591 号


出版统筹 王林军 程继贤
策划编辑 高雅婷
责任编辑 郭 渊
助理编辑 黄 卫
责任校对 吕猛进
特邀编辑 李 玥
封面设计 樱桃詹小姐
责任监印 生 嫒

书 名 30分钟绘画入门手账 唯美的水彩风景
编 著 游木虞
出版发行 江苏凤凰美术出版社 (南京市中央路165号 邮编: 210009)
出版社网址 <http://www.jsmscbs.com.cn>
总 经 销 天津凤凰空间文化传媒有限公司
总经销网址 <http://www.ifengspace.cn>
印 刷 天津久佳雅创印刷有限公司
开 本 710mm × 1000mm 1/16
印 张 10
版 次 2019年10月第1版 2019年10月第1次印刷
标准书号 ISBN 978-7-5580-6799-0
定 价 49.80元

营销部电话 025-68155790 营销部地址 南京市中央路165号
江苏凤凰美术出版社图书凡印装错误可向承印厂调换

目录

Part 1	绘制清新水彩风景的小心得	7
1.1	如何构图	8
1.2	怎么表现画面	11
1.3	画面层次感的表现	13
Part 2	新手必备的水彩工具和技法	15
2.1	工具准备	16
2.2	基本技法	17
2.3	特殊技法	23
Part 3	新手的初级班练习	27
3.1	天空	28
	晴朗的天空	28
	黄昏	30
	夕阳	32
	晚霞	34
	火烧云	36
	幻彩星空	38
	夜空中最闪亮的星	40
	极光之美	42
	极地之光	44



3.2	山川	46
	夏日繁茂的山	46
	残雪的山峦	48
	秋天的群山	50
	白茫茫的冬山	52
	峻峭的山石	54
	冰川	56
	神奇的丹霞	58
3.3	水流	61
	平静的海面	61
	海上日出	63
	礁石上的浪花	65
	沙滩上的浪花	68
	夕阳下的海	70
	静静的湖面	72
	落日余晖下的湖面	74
	山间溪流	76
	天空之镜的盐湖	78
	高原上的一湾湖水	80
	浅浅的河滩	82
	瀑布	85

Part 4	向更高阶段挑战吧	87
4.1	原野	88
	山坡	88
	紫色花田	92
	暖暖的向日葵花田	95
	轻轻芦苇	98
	白茫茫的雪原	100
	高山草甸	102
	梯田	106
	一望无际的草原	109
	秋天草原上的草垛	112
	荒漠	116
	暖阳下的沙漠	118
4.2	树木森林	122
	水中落叶	122
	清晨森林	126
	迷雾丛林	130
	逆光的森林	132
	山崖上的松	135
	浪漫的樱花	138
	美丽的紫色街道	142
	点点萤光	146
	森林中的雪景小屋	150
	冬天的白桦林	154
	秋天的胡杨林	157

☆☆☆

30分钟绘画入门手账

30 Minutes

Painting Handbook

唯美的
水彩
风景

凤凰原色 策划

游木虞 编著

江苏凤凰美术出版社

图书在版编目(CIP)数据

30分钟绘画入门手账·唯美的水彩风景 / 游木虞编
著. -- 南京:江苏凤凰美术出版社, 2019.10
ISBN 978-7-5580-6799-0

I. ①3… II. ①游… III. ①水彩画-风景画-绘画
技法-教材 IV. ①J21

中国版本图书馆CIP数据核字(2019)第196591号

出版统筹 王林军 程继贤
策划编辑 高雅婷
责任编辑 郭 渊
助理编辑 黄 卫
责任校对 吕猛进
特邀编辑 李 玥
封面设计 樱桃詹小姐
责任监印 生 嫒

书 名 30分钟绘画入门手账 唯美的水彩风景
编 著 游木虞
出版发行 江苏凤凰美术出版社(南京市中央路165号 邮编:210009)
出版社网址 <http://www.jsmscbs.com.cn>
总 经 销 天津凤凰空间文化传媒有限公司
总经销网址 <http://www.ifengspace.cn>
印 刷 天津久佳雅创印刷有限公司
开 本 710mm×1000mm 1/16
印 张 10
版 次 2019年10月第1版 2019年10月第1次印刷
标准书号 ISBN 978-7-5580-6799-0
定 价 49.80元

营销部电话 025-68155790 营销部地址 南京市中央路165号
江苏凤凰美术出版社图书凡印装错误可向承印厂调换

前言

喜欢简单、快乐的生活，希望在工作之余拥有一个小小的爱好，那就拿起画笔，跟随书的脚步，来进行一次愉快的旅行吧。

用水彩记录美丽的风景，不需要太多的技巧。本书介绍了简单易操作的绘画知识，教会你如何构图，如何画出想要的画面气氛，以及通过简单的几个小知识点就能增加画面的层次感。在第二章中，介绍了基本的水彩技法，保证你只需要简单的几个技巧就能画出属于自己的作品啦。当然，除了一些简单的技巧之外，还有大量的实例，通过临摹，跟着书里的步骤，简单、快速画出有成就感的作品来。

对热爱生活和旅行的你来说，用画笔感性留下生活中的美好事物与美景，或是绘制成明信片、书签等送给朋友，都是一份独特的礼物，还可以放入相框中作为家居装饰。总之，自己画的作品，才是有温度的、独一无二的。

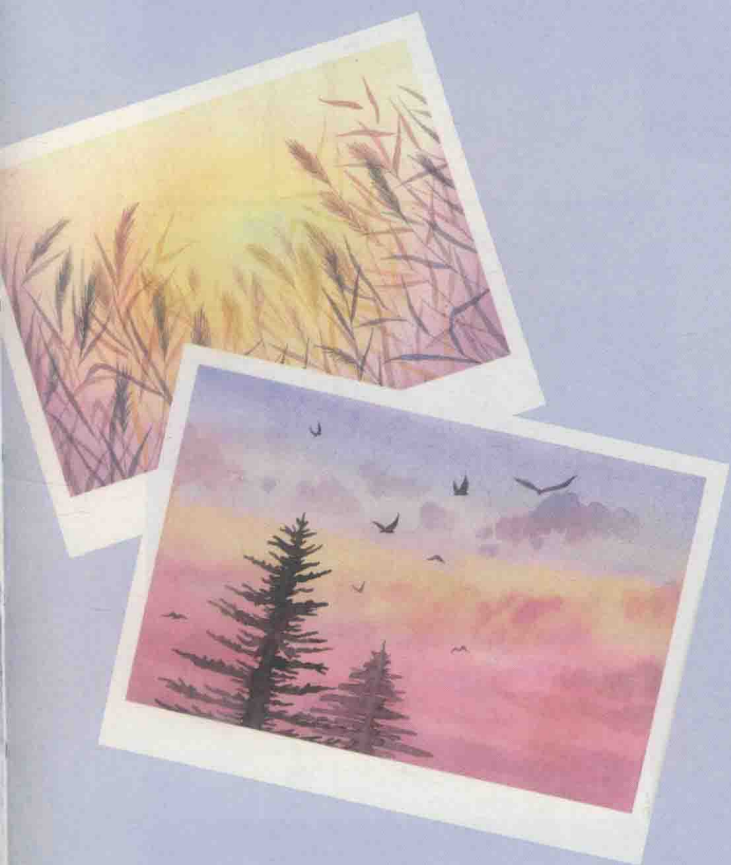
如果你和我一样，喜欢美丽的山川、四季变化的大山、平静或惊涛骇浪的大海，想要记录下所有走过的地方，那就快拿起书本和我一起来画画吧。

目录

Part 1	绘制清新水彩风景的小心得	7
1.1	如何构图	8
1.2	怎么表现画面	11
1.3	画面层次感的表现	13
Part 2	新手必备的水彩工具和技法	15
2.1	工具准备	16
2.2	基本技法	17
2.3	特殊技法	23
Part 3	新手的初级班练习	27
3.1	天空	28
	晴朗的天空	28
	黄昏	30
	夕阳	32
	晚霞	34
	火烧云	36
	幻彩星空	38
	夜空中最闪亮的星	40
	极光之美	42
	极地之光	44

3.2	山川	46
	夏日繁茂的山	46
	残雪的山峦	48
	秋天的群山	50
	白茫茫的冬山	52
	峻峭的山石	54
	冰川	56
	神奇的丹霞	58
3.3	水流	61
	平静的海面	61
	海上日出	63
	礁石上的浪花	65
	沙滩上的浪花	68
	夕阳下的海	70
	静静的湖面	72
	落日余晖下的湖面	74
	山间溪流	76
	天空之镜的盐湖	78
	高原上的一湾湖水	80
	浅浅的河滩	82
	瀑布	85

Part 4	向更高阶段挑战吧	87
4.1	原野	88
	山坡	88
	紫色花田	92
	暖暖的向日葵花田	95
	轻轻芦苇	98
	白茫茫的雪原	100
	高山草甸	102
	梯田	106
	一望无际的草原	109
	秋天草原上的草垛	112
	荒漠	116
	暖阳下的沙漠	118
4.2	树木森林	122
	水中落叶	122
	清晨森林	126
	迷雾丛林	130
	逆光的森林	132
	山崖上的松	135
	浪漫的樱花	138
	美丽的紫色街道	142
	点点萤光	146
	森林中的雪景小屋	150
	冬天的白桦林	154
	秋天的胡杨林	157



Part 1

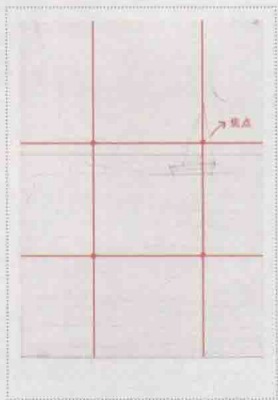
绘制清新水彩 风景的小心得

奉上一些绘画过程中的小
心得，帮助可爱的你初步
了解构图和画面表达。

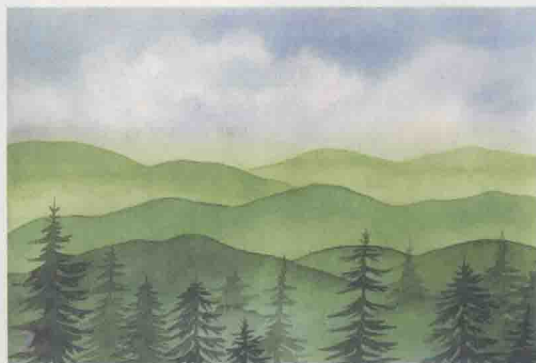
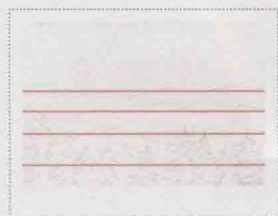
1.1 如何构图

在绘画时我们首先考虑的就是如何构图，合理的安排会让画面更加主次有序、层次分明。下面我们就来学习几种比较常见的构图方式吧。

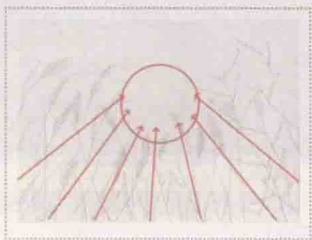
黄金分割式构图：画家们发现，按照0.618:1的比例来安排画面是最优美的，这就是经典的黄金比例。应用在画中，我们不需要那么精确的比例，可以借助九宫格，将要表现的主体放在四个焦点上就可以了。



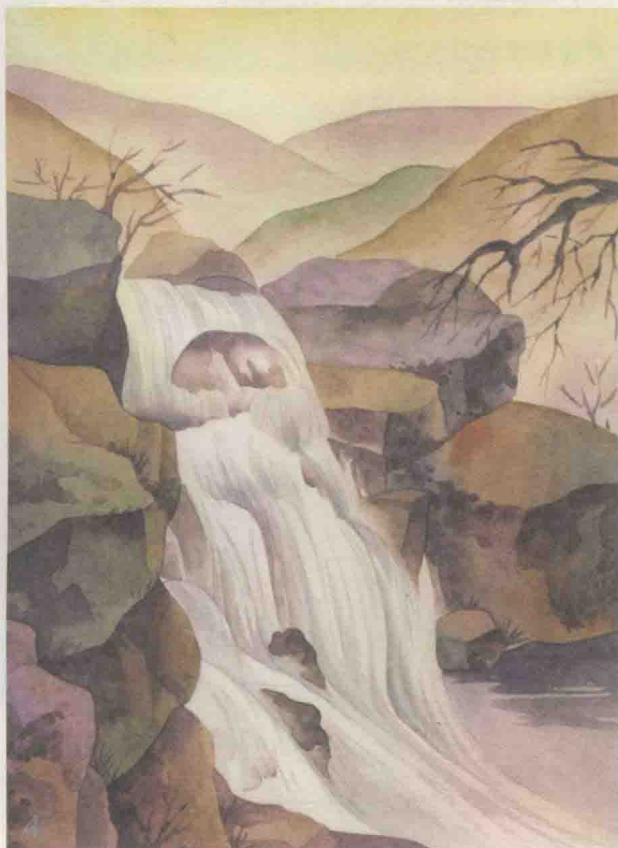
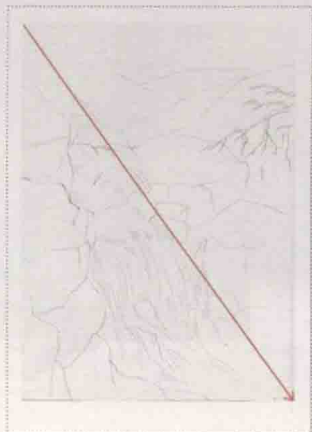
水平构图：将所有物体都水平绘制，但需要注意的是水平的间距有宽窄变化，水平的构图可以让画面有一种稳定的感觉。



中心式构图：从画面中某个圆形的区域开始，其他物体均向中心聚焦到这个圆形，这样能将人的视线强烈引向主体中心，并起到聚集的作用。



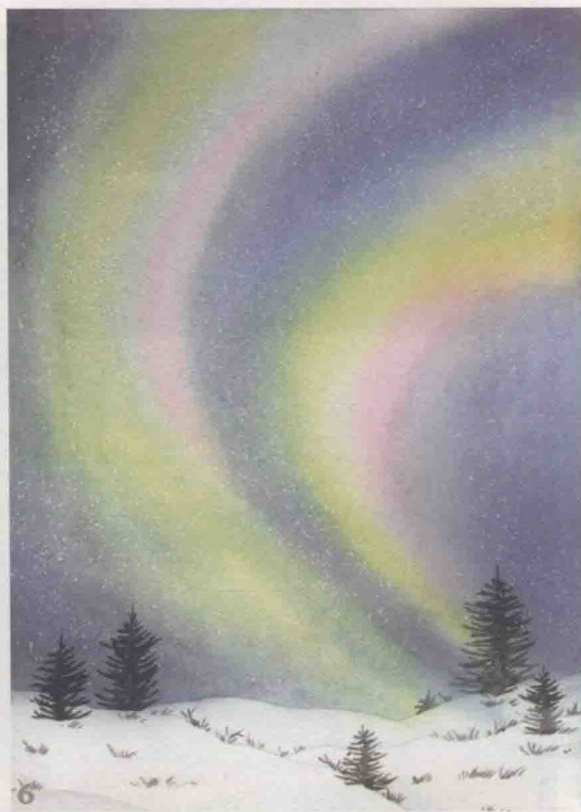
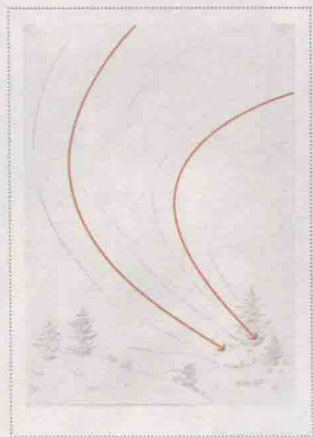
对角线构图：利用对角线最长的规律，可以表现水流、瀑布等景象，让画面有立体感、延伸感和运动感。



“S”形构图：画面上的景物呈“S”形曲线的构图形式，具有延长、变化的特点，看上去极有韵律感，产生优美、协调的感觉。当绘制河流、溪水、曲径小路等物体时，可以考虑这种构图方法。



“C”形构图：跟“S”形构图类似，也能产生韵律美。



在了解了如何构图后，需要知道如何能表现出画面的氛围，下面通过两个方面来介绍。

通过统一的色调来表现

→ 通过黄色系的颜色来表现黄昏的色调，而在整体的色调中需要有深浅的变化。

↓ 通过将几个单一的颜色调出深浅不同的变化来表现如水墨般的崇山峻岭，既统一了整体的色调，又能表现出清新高冷的感觉。



↓ 通过蓝色来表现雪山的色调，也可以在其中加入一些其他色系的冷色调来增加画面的变化，如深绿和橄榄绿等。

