

# 中国传世名画

3



济南出版社

# 中国传世名画

三



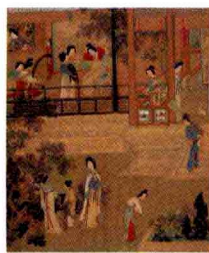
济南出版社



秋风纨扇图 唐寅



桂菊山禽图 吕纪



人物故事图 仇英



花鸟图 周之冕

## 明代时期

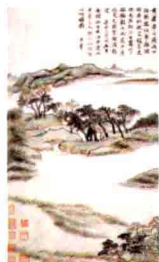
- 孟蜀宫妓图 唐寅 [北京故宫博物院藏] ..... 二二六
- 吹箫图 唐寅 [南京博物院藏] ..... 二二七
- 秋风纨扇图 唐寅 [上海博物馆藏] ..... 二二八
- 落霞孤鹜图 唐寅 [上海博物馆藏] ..... 二二九
- 修篁文石图 陈芹 [南京博物院藏] ..... 二三〇
- 霜柯竹石图 文徵明 [上海博物馆藏] ..... 二三一
- 东园图 文徵明 [北京故宫博物院藏] ..... 二三二
- 兰竹图 文徵明 [北京故宫博物院藏] ..... 二三三
- 桃源问津图(部分) 文徵明 [辽宁省博物馆藏] ..... 二三四
- 鹰鹊图 吕纪 [北京故宫博物院藏] ..... 二三六
- 桂菊山禽图 吕纪 [北京故宫博物院藏] ..... 二三七
- 残荷鹰鹭图 吕纪 [北京故宫博物院藏] ..... 二三八
- 仙山楼阁图 仇英 [北京故宫博物院藏] ..... 二三九
- 人物故事图(之一、二) 仇英 [北京故宫博物院藏] ..... 二四〇
- 洛阳春色图 陈淳 [南京博物院藏] ..... 二四二
- 招仙图 张灵 [北京故宫博物院藏] ..... 二四三
- 端阳即景图 陆治 [上海博物馆藏] ..... 二四四
- 三峰春色图 陆治 [北京故宫博物院藏] ..... 二四五
- 荷花图 王问 [南京博物院藏] ..... 二四六
- 兰花图 文彭 [北京故宫博物院藏] ..... 二四八
- 莲渚文禽图 周之冕 [南京博物院藏] ..... 二四九
- 杏花锦鸡图 周之冕 [苏州市博物馆藏] ..... 二五〇
- 花鸟图(之一、二) 周之冕 [上海博物馆藏] ..... 二五一
- 山水图 文嘉 [北京故宫博物院藏] ..... 二五二
- 水阁读书图 陈铎 [常熟市博物馆藏] ..... 二五四
- 樵谷图 文伯仁 [北京故宫博物院藏] ..... 二五五
- 秋山游览图(之一、二、三) 文伯仁 [上海博物馆藏] ..... 二五六
- 万壑松风图 文伯仁 [北京故宫博物院藏] ..... 二五七
- 鱼藻图 王翹 [北京故宫博物院藏] ..... 二五八



墨葡萄图 徐渭



山水图 宋旭



秋兴八景图 董其昌



千岩竞秀图 魏之璜

- 晴雪长松图 钱穀 [北京故宫博物院藏] ..... 二五九
- 兰花图 周天球 [南京博物院藏] ..... 二六〇
- 乔柯翠林图 陆师道 [上海博物馆藏] ..... 二六一
- 四时花卉图 徐渭 [北京故宫博物院藏] ..... 二六二
- 蕉石图 徐渭 [(瑞典)斯德哥尔摩东方博物馆藏] ..... 二六四
- 墨葡萄图 徐渭 [北京故宫博物院藏] ..... 二六五
- 黄甲图 徐渭 [北京故宫博物院藏] ..... 二六六
- 竹石图 徐渭 [广东省博物馆藏] ..... 二六六
- 潮满春江图 居节 [镇江市博物馆藏] ..... 二六七
- 雪竹图 陈栝 [北京故宫博物院藏] ..... 二六八
- 山水图 宋旭 [上海博物馆藏] ..... 二六九
- 松壑云泉图 宋旭 [山东省博物馆藏] ..... 二七〇
- 达摩面壁图(部分) 宋旭 [旅顺博物馆藏] ..... 二七一
- 人物山水图(之一、二) 尤求 [上海博物馆藏] ..... 二七二
- 玉堂芝兰图 孙克弘 [北京故宫博物院藏] ..... 二七三
- 三教图 丁云鹏 [北京故宫博物院藏] ..... 二七四
- 墨梅图 邢慈静 [上海博物馆藏] ..... 二七五
- 林和靖诗意图 董其昌 [北京故宫博物院藏] ..... 二七六
- 仿古山水图 董其昌 [(美)纳尔逊·艾克斯艺术博物馆藏] ..... 二七七
- 秋兴八景图(之一、二) 董其昌 [上海博物馆藏] ..... 二七八
- 墨梅图(之一、二) 陈继儒 [辽宁省博物馆藏] ..... 二八〇
- 山居闲眺图 赵左 [上海博物馆藏] ..... 二八一
- 达摩图 吴彬 [北京故宫博物院藏] ..... 二八二
- 花鸟图 谈志伊 [上海博物馆藏] ..... 二八三
- 画王维诗意图 陈祿 [上海博物馆藏] ..... 二八四
- 花卉图 陈遵 [(日)泉屋博古馆藏] ..... 二八五
- 千岩竞秀图(部分) 魏之璜 [上海博物馆藏] ..... 二八六
- 幽兰图 杜大绶 [南京博物院藏] ..... 二八七
- 墨梅图 刘世儒 [北京故宫博物院藏] ..... 二八八
- 寒鸦图 袁尚统 [南京博物院藏] ..... 二八九



寒鸦图 袁尚统



白云红树图 蓝瑛



玉堂富贵图 陈嘉选

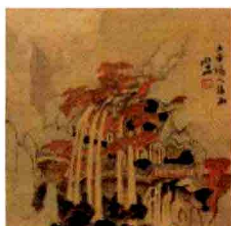


仿宋元山水图 王翬

藏云图(部分) 崔子忠 [北京故宫博物院藏]	二九〇
山水图 关 思 [浙江省博物馆藏]	二九一
寒塘渔艇图 沈士充 [北京故宫博物院藏]	二九二
梁园积雪图 沈士充 [北京故宫博物院藏]	二九三
双鹰图 王 乾 [北京故宫博物院藏]	二九四
青绿山水图 张 宏 [上海博物馆藏]	二九五
桐荫寄傲图 项德新 [北京故宫博物院藏]	二九六
溪山曳杖图 蓝 瑛 [天津艺术博物馆藏]	二九七
白云红树图 蓝 瑛 [北京故宫博物院藏]	二九八
杂画图(部分) 张 翀 [上海博物馆藏]	二九九
闭户著书图 沈 颢 [北京故宫博物院藏]	三〇〇
贻鹤寄书图 邵 弥 [北京故宫博物院藏]	三〇一
溪亭访友图 邵 弥 [(日)私人藏]	三〇二
花鸟图 文 俶 [上海博物馆藏]	三〇三
大树风号图 项圣谟 [北京故宫博物院藏]	三〇四
蒲蝶图 项圣谟 [北京故宫博物院藏]	三〇五
眷秋图 陈洪绶 [(美)私人藏]	三〇六
莲石图 陈洪绶 [上海博物馆藏]	三〇七
鹰击天鹅图 殷 偕 [南京博物院藏]	三〇八
玉堂富贵图 陈嘉选 [上海博物馆藏]	三〇九
鱼藻图 缪 辅 [北京故宫博物院藏]	三一〇
碧桃春鸟图 凌必正 [上海博物馆藏]	三一—

### 清近代时期

山水图 王时敏 [上海博物馆藏]	三一二
仙山楼阁图 王时敏 [北京故宫博物院藏]	三一三
白云红树图 刘 度 [山东省博物馆藏]	三一四
山水图(之一、二) 刘 度 [上海博物馆藏]	三一五
雪岳读书图 萧云从 [北京故宫博物院藏]	三一六
山水图(之一) 萧云从 [上海博物馆藏]	三一七
青绿山水图 王 翬 [北京故宫博物院藏]	三一八



山水图 傅山



松岩楼阁图 髡残

仿宋元山水图 王 鉴 [北京故宫博物院藏] .....	三二〇
山水图 万寿祺 [江苏省美术馆藏] .....	三二一
山楼绣佛图 卞文瑜 [北京故宫博物院藏] .....	三二二
千岩竞秀图 程 邃 [浙江省博物馆藏] .....	三二三
山水图(之一) 傅 山 [天津艺术博物馆藏] .....	三二四
山水图(之二) 傅 眉 [天津艺术博物馆藏] .....	三二五
疏泉洗研图 弘 仁 [上海博物馆藏] .....	三二六
雨余柳色图 弘 仁 [上海博物馆藏] .....	三二六
五苗图 方亨咸 [上海博物馆藏] .....	三二七
竹石图 归 庄 [天津艺术博物馆藏] .....	三二八
苍翠凌天图 髡 残 [南京博物院藏] .....	三二九
山水图 髡 残 [(美)克利夫兰艺术博物馆藏] .....	三三〇
结社林泉图 髡 残 [(日)泉屋博古馆藏] .....	三三一
山水图 髡 残 [中国台北故宫博物院藏] .....	三三二
松岩楼阁图 髡 残 [南京博物院藏] .....	三三三
层峦叠嶂图 法若真 [山东省博物馆藏] .....	三三四
雪室读书图 法若真 [沈阳故宫博物院藏] .....	三三五
山水图(之一、二) 樊 圻 [安徽省博物馆藏] .....	三三六
江干风雨图 樊 圻 [上海博物馆藏] .....	三三七
春山秀色图 高 俨 [广东省博物馆藏] .....	三三八

# 图版

中国传世名画

3



莲花冠子道人衣日侍君王宴  
 紫微花栊不知人已去年商榷  
 與李讎

蜀後主每於宮中累小中命宮妓  
 衣道衣冠蓮花冠日尋花栊以  
 侍酣宴蜀之淫已溢耳矣而主之  
 不挹注之竟至瀕觴俾後想控  
 頽之令不無扼腕唐寅

### 孟蜀宫妓图

唐寅

立轴 绢本 设色

纵124.7厘米 横63.6厘米

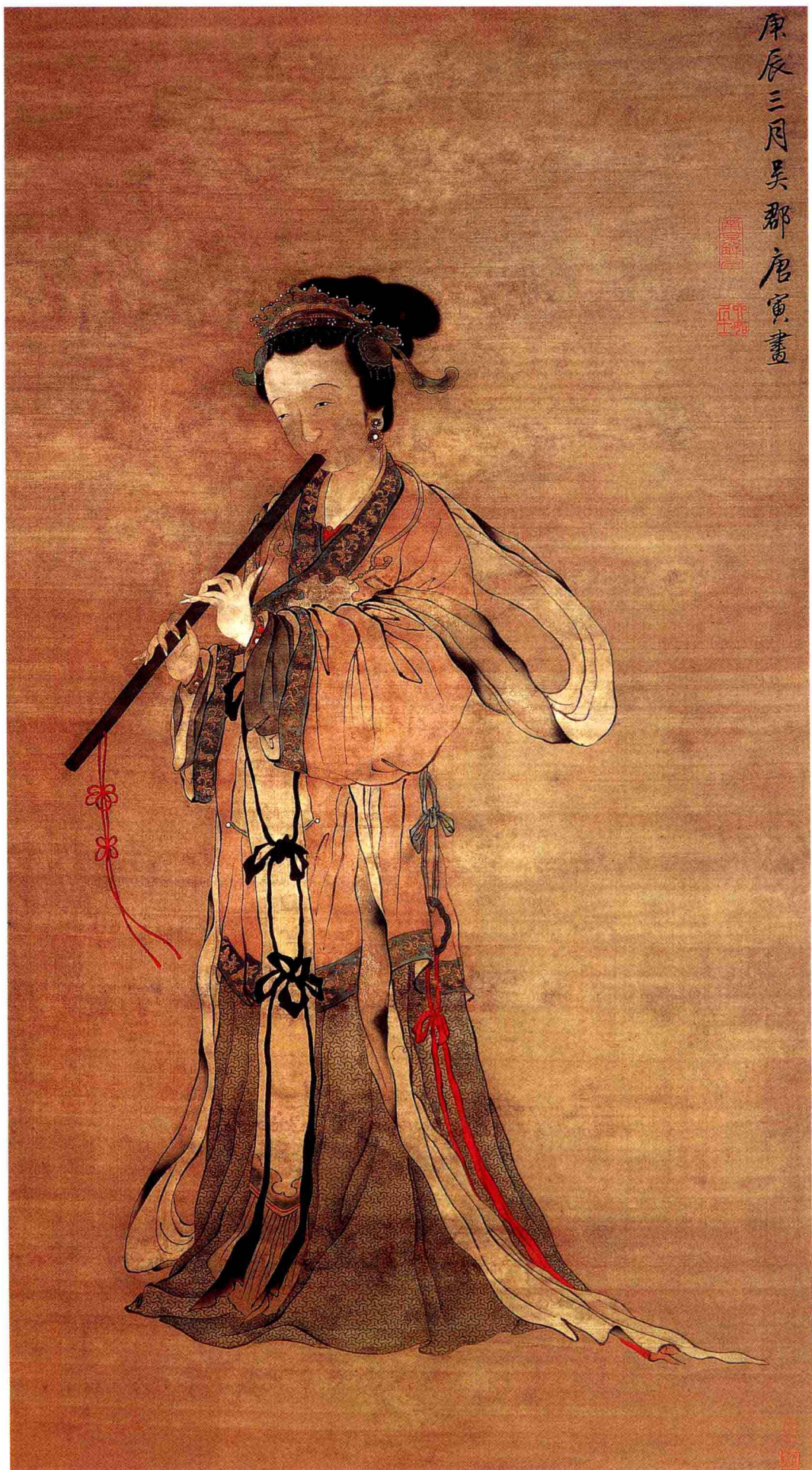
北京故宫博物院藏

此图以工笔重彩画宫妓四人，衣着华贵，云髻高耸，青丝如墨，头饰花冠。从人物穿戴来看，正面两位地位高贵，而背向两位疑是宫婢，正奉酒捧食。图中写宫妓正劝酒作乐，青衣女子似乎手拿酒盏，正让绿衣女子斟酒，而红衣女子已不胜酒力，正摆手欲止，却被青衣女子挡住。劝、止之间的神态举止被刻画得生动传神。背后无衬景。人物衣饰线条流畅，设色浓艳。服饰上的花纹刻画得十分精细；人物面部用传统的“三白法”表现，晕染细腻，表露出宫廷富贵的生活气息。作者借此图披露孟蜀后主的糜烂生活，有讽喻之意，可证于自题诗、跋。

唐寅(1470~1523)，字伯虎，一字子畏，号六如居士，江苏苏州人。弘治十一年(1498)解元，会试时因科场舞弊案牵连而被革黜，后游名山大川，致力绘事，卖画为生。山水法李唐、刘松年兼及宋、元诸大家，融汇贯通，或细润秀雅，或苍劲活泼。兼工人物，尤擅表现婀娜娉婷的仕女，灵活素净。为明代“院体派”及“吴派”的健将。传世作品有《秋风纨扇图》、《孟蜀宫妓图》等。



原辰三月吳郡唐寅畫



### 吹箫图

唐寅

立轴 绢本 设色

纵164.8厘米 横89.5厘米

南京博物院藏

唐寅的这幅《吹箫图》仍然沿袭了他早年人物画工细艳丽的特点，继承了五代和宋人工笔重彩的传统，兼用写意笔法。人物面容娟秀，体态端庄。衣纹用笔粗简，劲力流畅，顿挫宛转。敷色浓艳鲜明，技法精工，尤其对细部的刻画，可谓一丝不苟，颇具新意。



### 秋风纨扇图

唐寅

立轴 纸本 墨笔

纵 77.1 厘米 横 39.3 厘米

上海博物馆藏

此画尽显了画家水墨写意的才能。图中仕女手持纨扇，于秋风渐起之时，在庭院中徘徊，脸上愁云微露。画面左上角题诗云：“秋来纨扇合收藏，何事佳人重感伤，请把世情详细看，大都谁不逐炎凉。”佳人从手中的纨扇想到自己青春难驻，世情可畏，禁不住黯然伤情。画家以简练的笔墨挥写人物形象，笔法略近杜堇，较南宋画家更为洒脱灵活。全画纯用水墨写成，以淡墨染衣带，浓墨画发髻，浓淡枯湿，恰到好处，墨韵生动。衣纹用笔顿挫转折，纵逸潇洒，寥寥数笔便将佳人“秋扇见弃”的哀情刻画得淋漓尽致。背景处理极为简括，仅以坡石一角，上侧缀有双钩细竹，疏疏落落，给人以空旷萧瑟、冷寞寂寥的感受。此图是明代写意仕女画中的上品。



### 落霞孤鹜图

唐寅

立轴 绢本 水墨 纵189.1厘米 横105.4厘米

上海博物馆藏

此图是唐寅的代表作之一。写峻岭、高柳、水榭、江岸、霞光，虚实相映，遂成妙制。作者以宋人法画垂柳，错落有致，画山石则湿笔长皴，勾斫相间，变化多趣。全图景物处置洗练洒脱，墨色和悦润泽。



### 修篁文石图

陈芹

立轴 绢本 墨笔 纵117.8厘米 横50.3厘米

南京博物院藏

画中两竿修竹分立秀石前后，挺拔向上，周围丛生着细小的棘条和新篁弱枝。作者以浓淡二墨分写两竹，笔道劲利，竹叶以焦墨渴笔向上拖出，呈郁郁上升之势、生机勃勃之貌；棘条新篁以细豪中锋写出，纤弱娟秀，与修竹形成对比。画面构图清逸洒脱，墨韵悠长。

陈芹，生卒年不详，明代画家。字子野，号横崖，上元（今江苏南京）人。能书擅画，为金陵名家。书学钟、王，俊逸可喜，草书亦足观。工写竹，声名传于远近，文徵明颇推重。有时作山水、花卉，也都入逸品。传世作品有《修篁文石图》、《为佩庭作竹石图》等。



### 霜柯竹石图

文徵明

立轴 纸本 墨笔 纵76.9厘米 横30.7厘米

上海博物馆藏

此图绘太湖叠石，旁植杂树、枯枝、修篁。画面力求自然，不作巧饰矫作之态，反映画家宁静平和的心绪。正如自题诗中所云：“书几薰炉静养神，林深竹暗不通尘。齐居见说无车马，时有敲门问药人。”柯木多用枯笔，遒劲秀拔，足见书法功力。笔墨洒脱清逸，为画家成熟之作，写于六十二岁。

文徵明(1470~1559)，初名璧，以字行，更字仲微，号衡山，江苏苏州人。诗文书画俱佳。与祝允明、唐寅、徐祯卿相切磋，人称“吴中四才子”。绘画初师沈周，后从宋元诸家探索奥秘。山水近师赵孟頫，兼得王蒙神韵、董源笔意，多写江南湖山庭园和文人生活，构图平衡严密，笔墨工整秀雅，气韵清和闲适，含有较重书卷气。早年所作多细谨，中年较粗放，晚年粗细兼备。亦擅花卉、兰竹、人物，名重当代，为吴门派重要画家。传世作品有《兰竹图》、《秋花图》、《霜柯竹石图》、《花鸟图》等。



### 东园图

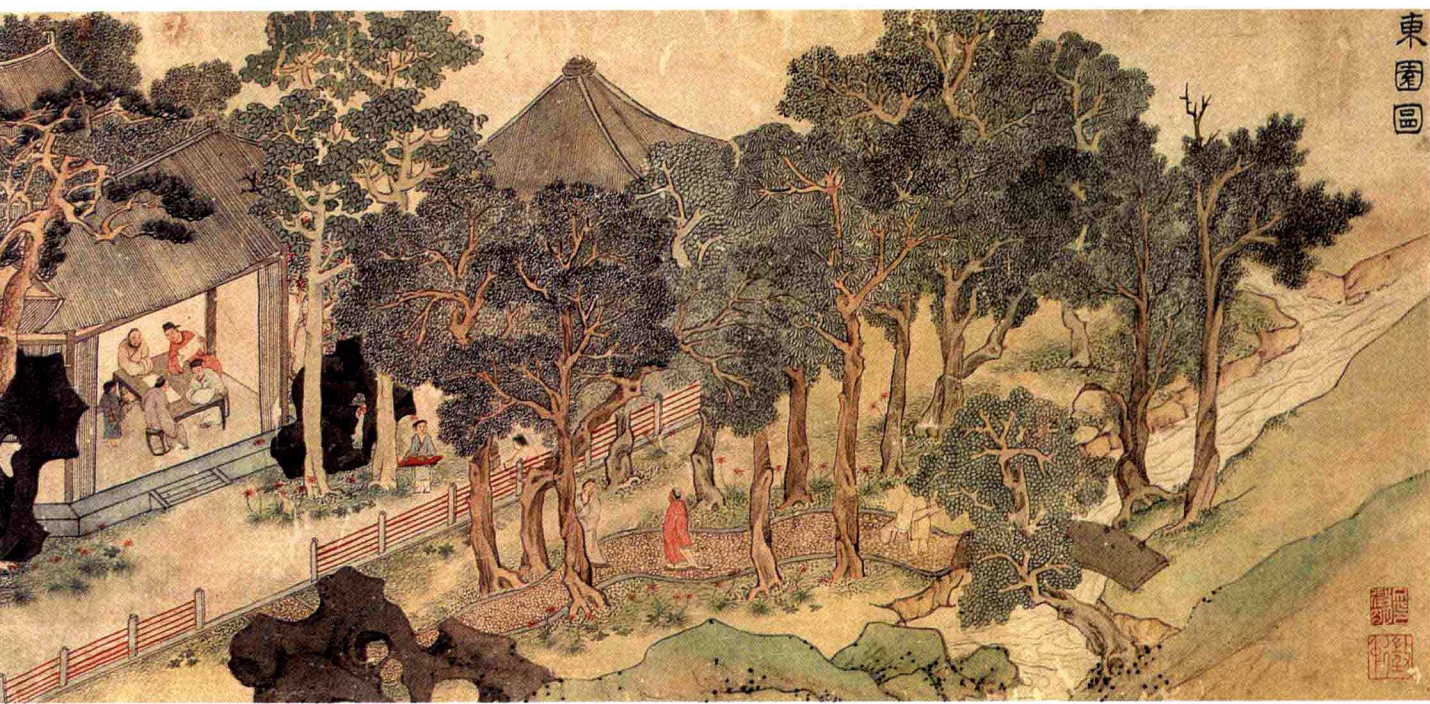
文徵明

长卷 绢本 设色 纵30.2厘米 横126.4厘米

北京故宫博物院藏

东园，原名太府园，是明代开国元勋中山王徐达的府第，因地处南京聚宝门内城之东，故又名东园。园内建筑宏丽，景致秀美，徐氏后人常在园中聚集当时名流游宴嬉戏。此图即

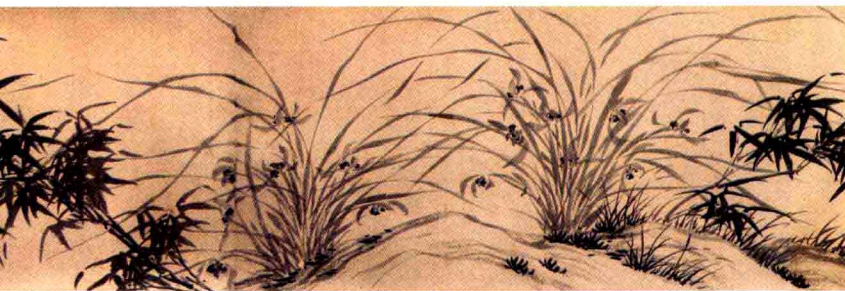




東園圖



是东园主人与文人雅士们在园中游乐的情景。图中虬松湖石，林木修篁，厅堂水榭，曲水栏杆，各尽其态。各种人物及活动，巧作安排，极其自然。构图疏密有致，笔墨谨细秀丽。



### 兰竹图

文徵明

长卷 纸本 墨笔 纵26.8厘米 横636厘米

北京故宫博物院藏

此长卷写幽兰或与翠竹丛生，或与棘条相杂，或生于湖石之侧，或长于流水之滨，或倒垂于悬崖，或招展于平地，千姿百态，神清骨秀。以淡墨写兰，浓墨写竹，飞白勾石，细笔写草。笔墨潇洒，师法赵孟頫，随手成形，风姿绰约；笔意纵横，神韵满卷，是文徵明的代表作之一。



### 桃源问津图（部分）

文徵明

长卷 纸本 设色 纵23厘米 横578.3厘米

辽宁省博物馆藏

全图画远山冈峦，叠翠连绵，溪水横流，树木葱郁，屋舍村宇，掩映其间，有老者山道边策杖观瀑沉思，有妇人携幼拄杖于院篱门口问路，屋内四男子席地而坐，饮酒高谈。图中线条粗细旋转富于变化，墨色浓淡干湿，层次丰富。

