

1980

# 机电产品目录

第五册

变压器、互感器

沈阳市机电工业局

# 机电产品目录

第五册

变压器、互感器

沈阳市机电工业局

一九八〇年

# 前 言

在党的调整、改革、整顿、提高方针指引下，我市机电工业努力为“四化”服务，有了很大发展，产品品种增加、质量提高，生产水平不断上升。为了适应全党工作重点的转移，坚持计划调节和市场调节相结合，使全国用户比较全面地了解我市机电工业的产品状况及生产能力，更好地满足计划、生产、设计、供销以及基建等部门的需要，我们汇编了一九八〇年产品目录。

本目录共分十册：

第一册 压缩机、风机、泵、阀门及其它设备；

第二册 重型矿山冶金设备、起重运输设备、工程机械、润滑设备；

第三册 金属切削机床、铸造设备、木工及其它机械、机床附件、工具、紧固件；

第四册 高压电器、低压电器；

第五册 变压器、互感器；

第六册 电线、电缆（一）；

第七册 电线、电缆（二）；

第八册 大中小电机、控制驱动微电机、汽轮机、工业锅炉；

第九册 电控元件及其设备；

## 第十册 仪器仪表、其它电工类。

本目录包括地区部分归口产品。目录中所列参考价格，仅供使用单位参考。价格后面括号内的汉字：（国）—表示国定价格，（省）—表示省定价，（市）—表示市定价，（企）—表示企业定价。

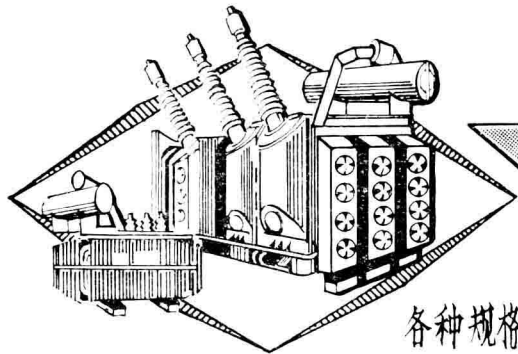
为疏通产销渠道，本目录增设了广告内容，有关技术和业务联系方面的细节问题，请直接与生产单位联系。

由于汇编时间仓促、内容上存在的错误、遗漏及不当之处，请直接与 本局技术情报研究所联系，以便今后改正。

沈阳市机电工业局

一九八〇年二月

品种繁多 质量可靠 手续简便 欢迎订货



# 变压器

## 产品介绍

### 电力变压器

电压3~500千伏、容量20~360000千伏安

各种规格的大、中、小型变压器

### 特种变压器

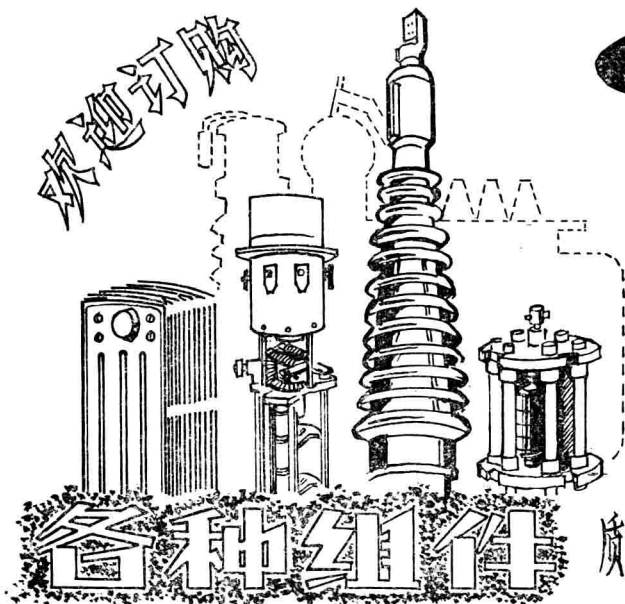
电炉变压器、整流变压器、工频试验变压器、移卷调压器等 根据用户需要、可提供各种带有载分接开关的产品 欢迎来厂洽购或函电联系

# 沈阳变压器厂

厂址：沈阳市铁西区北二马路二段八号  
开户银行：沈阳市铁西区办事处

电报挂号：5581 电话：52777  
帐号：4008003

欢迎订购



沈阳变压器厂

欢迎选购下列变压器组件

套管 无载开关 有载开关

油门 散热器 片式散热器

冷却器 吸湿器 流动继电器

质量优良 供货迅速 代办托运 欢迎选购

厂址：沈阳市铁西区北二马路二段八号

开户银行：沈阳市铁西区办事处

电报挂号：5581 电话：52777

帐号：4008003

# 沈阳市第二变压器厂

干式变压器产品介绍

欢迎订货, 执行合同, 实行三包, 承办托运

本厂系干式变压器专业厂, 品种繁多, 规格齐全, 性能可靠, 经久耐用, 式样美观, 维护方便, 防火防潮。

工矿配件, 机床, 设备, 控制, 电源, 轻工, 重工, 化工, 成套设备, 电源, 楼堂馆所, 公共设施, 船舶, 车辆, 油田, 国防, 地铁, 坑道, 发电厂, 站, 供电, 电源。

说明: 承接各种非标件, 具有特殊要求的干式变压器订货。

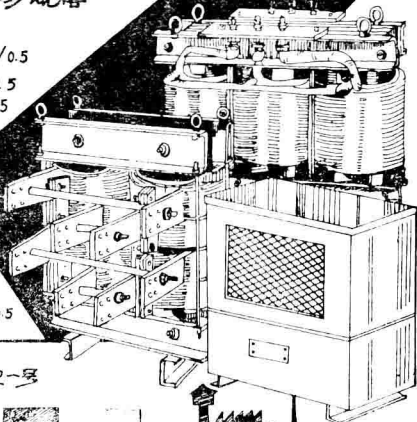
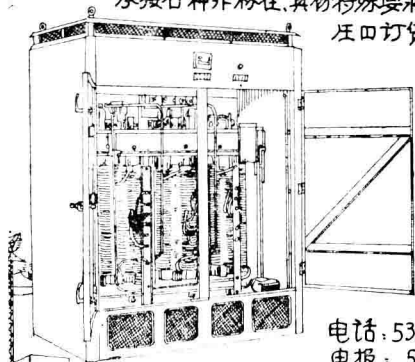
## 品种及规格

- BY—50
- KL—0.2/0.5
- BK—0.05~5/0.5
- SG—0.05~320/0.5
- GSG—0.05~320/0.5
- SG—100~1000/3~13.22
- DG—0.05~320/0.5
- DDG—5~320/0.5
- H DG—10~20/0.5
- HSG—10~40/0.5
- ZSG—3~300/0.5
- LKDG—10~500/0.5

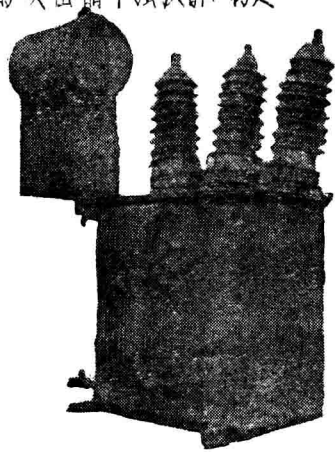
电话: 53959, 54885

电报: 5024

地址: 沈阳市铁西区保工四段六里一号



为满足用户要求，本厂承接特殊要求的变压器单独设计、制造。



凡本厂产品如用户需要，可登门为用户服务。

沈阳市第三变压器厂生产各种型号电刷、电碳制品，品种繁多、质量优良、加工精确、交货迅速。欢迎订购。

### 电刷制品

- (1) 电机用电刷类
- 一、石墨电刷；
- 二、电化石墨电刷；
- 三、金属石墨电刷；
- 四、汽车用电刷。

### 电碳制品

- (2) 高纯石墨电碳制品
- 一、水银整流器用  
(石墨阳极、栅极等)
- 二、电子管用石墨阳极、栅极等。
- 三、石墨坩埚、漏斗、碳素密封环、碳棒等。

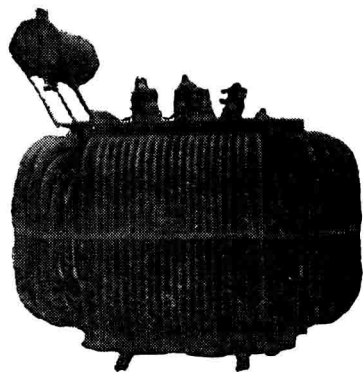


# 沈陽市第三變壓器廠產品介紹

廠址：沈陽市萊家屯區

電話掛號 2217  
7230

本廠生產的各種系列變壓器歷史悠久，產品質量穩定。器身經真空干燥處理。鐵芯採用冷軋硅鋼片。產品結構先進。損耗低。運行噪聲小等優點。設有技術服務。為四化建設提供變電設備。



## 主要產品

- S<sub>3</sub> 系列電力變壓器。
- SL<sub>4</sub> 系列電力變壓器。
- SL<sub>3</sub> 系列電力變壓器。
- SL<sub>1</sub> 系列電力變壓器。
- ZSJ 系列整流變壓器。
- HDJ 系列電爐變壓器。
- SJZ 系列有載調壓電力變壓器。

電性性能可靠。產品結構新穎。質量優良。實行“三包”。面向全國。歡迎訂貨。

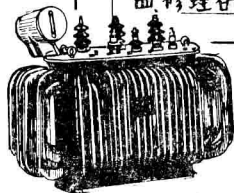
欢迎订购

# 沈阳市第四变压器厂

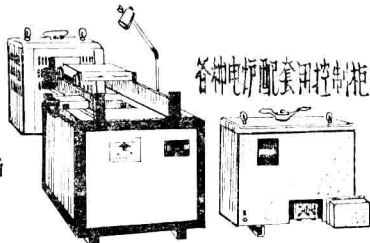
保证质量

## 产品介绍 电力变压器 工业用电阻炉

- 一、电力变压器 10KVA~2000 KVA 各种电压等级。
- 二、各种干式变压器 特种变压器 及非标准变压器。
- 三、工业电阻炉、箱式、井式、盐浴系列各规格。
- 四、修理各种规格变压器及工业电阻炉。

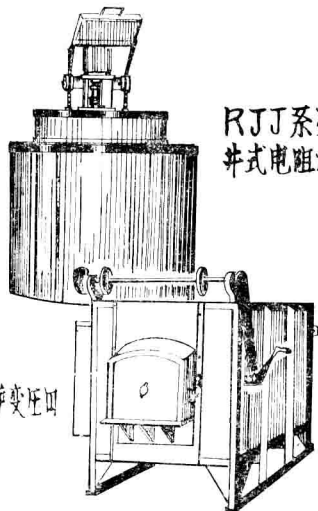


SL SL, SJ, ST<sub>3</sub> 35KV以下  
系列电力变压器



各种电炉配套用控制柜盐浴炉变压器

RVD系列 高温电板盐浴电阻炉



RJJ系列  
井式电阻炉

RTX系列 高温箱式加热电阻炉

地址：沈阳市青年大街三岔河大桥西北侧 | 电话：总机 82646 / 82670 | 供销股 82865 | 电报：0045

# 目 录

## 一、电力变压器

广告：沈阳变压器厂、沈阳市第二、第三、第四变压器厂

S <sub>3</sub> -20~500千伏安电压 10、35千伏及以下铜线电力变压器	2
SJ <sub>3</sub> 、SJ <sub>4</sub> -20~1800千伏安电压10、35千伏及以下铜线电力变压器	6
SL-20~1600千伏安电压 10千伏及以下电力变压器	14
SL <sub>1</sub> 、SL <sub>3</sub> -20~630千伏安电压 10千伏及以下电力变压器	18
SJL1型电压 10、35、60千伏及以下新容量系列铝线电力变压器	24
8000千伏安及以上电压10、35、60、110千伏电力变压器及有载调压变压器	34
220千伏级及以上电力变压器	50
DG型单相干式变压器	72
SG型三相干式变压器	78
BK型单相干式变压器	92
工矿配件单相干式变压器	101
BZ型单相干式照明变压器	102
硅整流及交直两用变压器	103

## 二、特种变压器

HSJK、HSSPK、HSSPZ型电弧炼钢炉变压器	107
---------------------------	-----

HDJ、HSJ 型电炉变压器 .....	110
HSJ、HSSPZ、HSSP型矿热炉用电炉变压器 .....	114
YDJ 型工频试验变压器 .....	116
TDOJY、TSOJY型移圈自调耦压变压器 .....	122
ZSJ型整流变压器 .....	126
QSJ 型启动变压器 .....	130
TSOJZ型自耦调压变压器 .....	132
DDG、DDJ 型低电压变压器 (大电流变压器) .....	134
ZSG 型三相全波整流变压器 .....	140
ZUSOG—333型自耦式电阻炉变压器 .....	142

### 三、电压互感器

广告：沈阳市互感器厂、沈阳市第二互感器厂

35千伏及以上电压互感器 .....	144
35千伏以下电压互感器 .....	146

### 四、电流互感器

35千伏及以上电流互感器 .....	153
20千伏以下电流互感器 .....	178
零相序互感器 .....	228

## 五、电 抗 器

广告：沈阳变压器厂、沈阳市变压器配件厂

NKL型水泥电抗器 .....	231
XDJ型消弧线圈 .....	244
QKSJ型启动电抗器 .....	246
BKSJ型饱和电抗器 .....	248

## 六、调 压 器

广告：沈阳市大东电压调整器厂、沈阳市变压器配件厂

TSJA、TDJA型感应调压器 .....	250
TNSJA型感应自动调压器 .....	256

## 七、分 接 开 关

SWX (J)、SWX型无载分接开关 .....	260
--------------------------	-----

# 一、电力变压器

## S<sub>3</sub>—20~500千伏安电压10、

一、型号含义：S—“三相”变压器，分数中分子表示额定容量（千伏安）分数中分母表示高压侧电压级次（千伏）。

二、用途和适用范围：本产品供输电系统中输电之用，适用于户内、外连续供电，应用在海拔1,000米及以下地区。本系列产品温升标准：线圈温升65°C，油顶层温升为55°C；变压器周围自然温度为+40°C~-30°C，年平均温度为20°C及以下，本产品的高压侧装有无载调压分接开关，有±5%三种分接电压。

### S<sub>3</sub>—20~100千伏安、电压10、35千伏及以下铜线电力变压器

型 号	额定容量 (千伏安)	额定电压 (千伏)		损 耗 (瓦)		阻抗电压 (%)	空载电流 (%)	连 接 组
		高 压	低 压	空 载	短 路			
S <sub>3</sub> —20/10	20	6.3;10	0.4	180	590	4	14	Y/Y <sub>0</sub> -12
S <sub>3</sub> —30/10	30	6.3;10	0.4	240	810	4	14	Y/Y <sub>0</sub> -12
S <sub>3</sub> —50/10	50	6.3;10	0.4	350	1200	4	12	Y/Y <sub>0</sub> -12
S <sub>3</sub> —100/10	100	6.3;10	0.4	540	2100	4	8.5	Y/Y <sub>0</sub> -12
S <sub>3</sub> —50/35	50	35	0.4	450	1200	6.5	14	Y/Y <sub>0</sub> -12
S <sub>3</sub> —100/35	100	35	0.4	650	2500	6.5	10	Y/Y <sub>0</sub> -12
S <sub>3</sub> —200/35	200	35	0.4	1080	4200	6.5	8	Y/Y <sub>0</sub> -12
S <sub>3</sub> —315/35	315	35	0.4	1500	5900	6.5	7.5	Y/Y <sub>0</sub> -12
S <sub>3</sub> —500/35	500	35	0.4	2050	8200	6.5	6.5	Y/Y <sub>0</sub> -12

## 35千伏及以下铜线电力变压器

三、特点：本产品采用冷轧硅钢片，体积小、重量轻、损耗低、噪音小，采用了瓦楞纸新工艺，符合国标GB1094—71、部标JB1300—73新标准规定。

四、生产厂：沈阳市第三变压器厂。

重 量 (公斤)				外 型 尺 寸 (长×宽×高) (毫米)	轮 距 (毫米)	价 格 (元)
器 身	油	油 箱 及 件 附	总 重			
118	66		226	840×350×850	360	1200
149	68		285	943×680×916	400	1400
200	84		365	1005×695×924	450	1800
320	105		550	1230×723×970	550	2900
268	279	200	747	1180×1040×1688	660	
390	347	273	1010	1235×1160×1715	660	
610	427	423	1460	1310×1180×1855	660	
780	500	595	1875	1745×1190×1965	660	
1080	585	615	2280	1900×1230×2010	820	

## S<sub>3</sub>型电压60、10千伏及以下

一、型号含义：S—“三相”变压器，分数中分子表示额定容量（千伏安），分数中分母表示高压侧电压级次（千伏）。

二、用途和适用范围：本产品专供冶金系统发电厂、变电所自用变压器复式整流用，适于海拔1000米及以下地区。

### S<sub>3</sub>—100~1000千伏安、电压60、10千伏及以下（发电厂、变电所）自用变压器

型 号	额定容量 (千伏安)	额定电压 (千伏)		损 耗 (瓦)		阻抗电压 (%)	空载电流 (%)	连 接 组
		高 压	低 压	空 载	短 路			
S <sub>3</sub> —100/60	100	63	0.4	600	2400	6.5	6.5	Y/Y <sub>0</sub> —12
S <sub>3</sub> —560/10	560	6.3;10	0.4	2300	9400	8	5	Y/Y <sub>0</sub> —12
S <sub>3</sub> —750/10	750	6.3;10	0.4	3300	11900	8	5	Y/Y <sub>0</sub> —12
S <sub>3</sub> —1000/10	1000	6.3;10	0.4	3700	17500	10	5	Y/Y <sub>0</sub> —12