

金陵书法艺术研究院作品集

金陵书法艺术研究院作品集

(苏)新登字009号

金陵书法艺术研究院作品集

JIN LING SHU FA YI SHU YAN JIU YUAN ZUO PIN JI

南京出版社出版发行

(南京市湖南路8号 邮编210009)

江苏华星印刷有限公司印刷 江苏省新华书店发行

开本787×1092 1/16 印张4

1993年4月第1版 1993年4月第1次印刷

印数1—2000册

ISBN 7-80560-799-0/J·74

定价：20.00元(精)

(本书凡有印装问题可向承印厂调换)

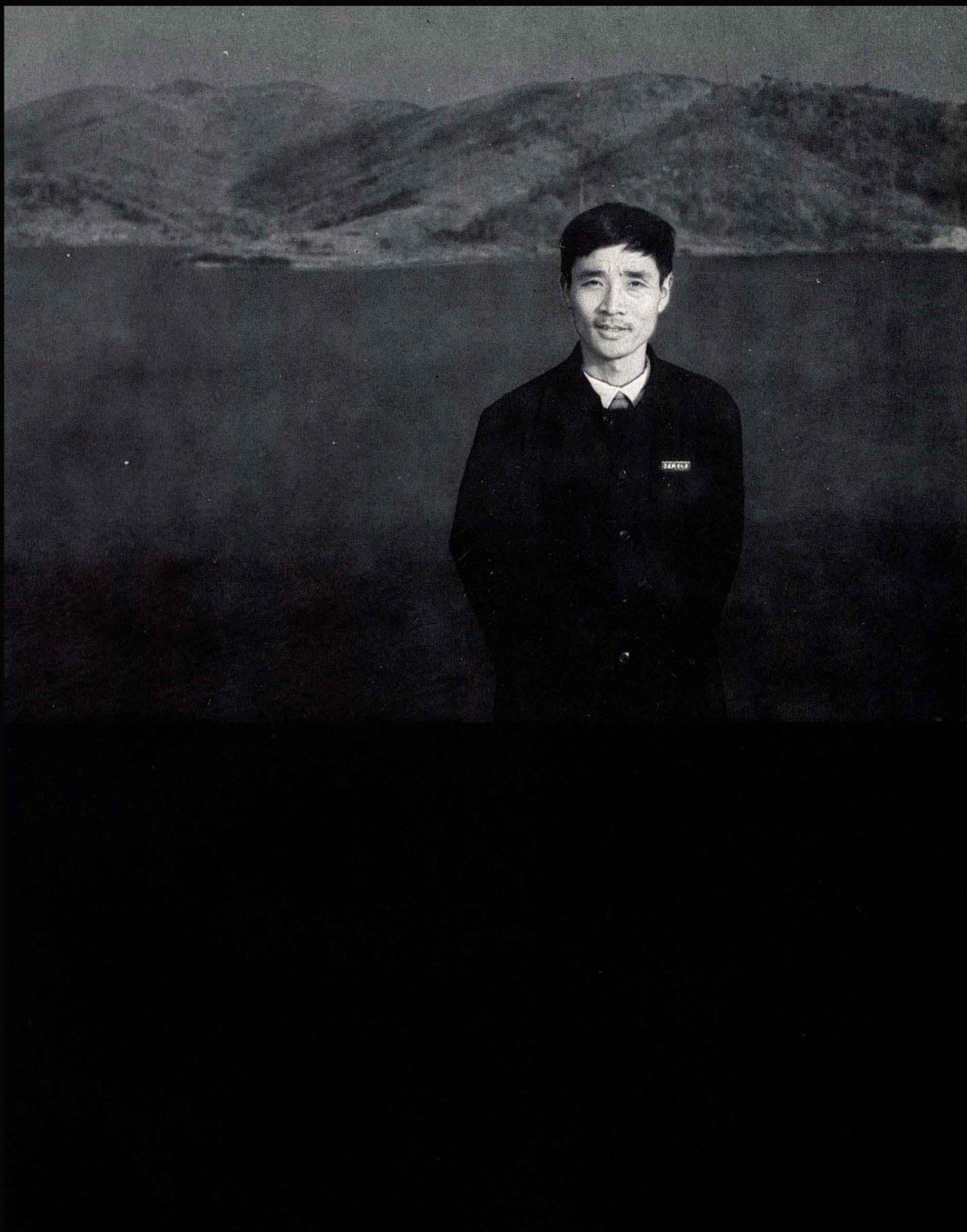
前言

金陵自古人文荟萃，从王羲之到林散之，书家辈出、群星璀璨……

为了继承、发扬金陵书法艺术优秀传统，开拓前人未尽的领域，在自愿结合的基础上，我们创办了民间学术性团体——金陵书法艺术研究院。

巡视当今书坛，各种思潮风起云涌，各种人物纵横捭阖，各种社团星罗棋布；传统观念的更新，外来文化的冲击，审美视角的多元，为书法艺术向更高层次推进提出了新的研究课题……

以年龄为顺序



季伏昆

一九四〇年生，祖籍苏州。毕业于南京师范学院中文系。中国书法家协会会员，南京艺术学院副教授、金陵书法艺术研究院学术委员会委员。作品多次参加国内外展赛并获奖。曾应邀赴日讲学。编著《中国书论辑要》、《林散之研究文集》、《金农书法艺术》。

古心新句後之空來晚來形
月松
守照清身不上清竹烟
獨流如蓮
勤道身隨之真芬歌
王孫句可寄



王維山居銘
照詩
庚午秋月
江寧
孝心
沈於青龍山



來函

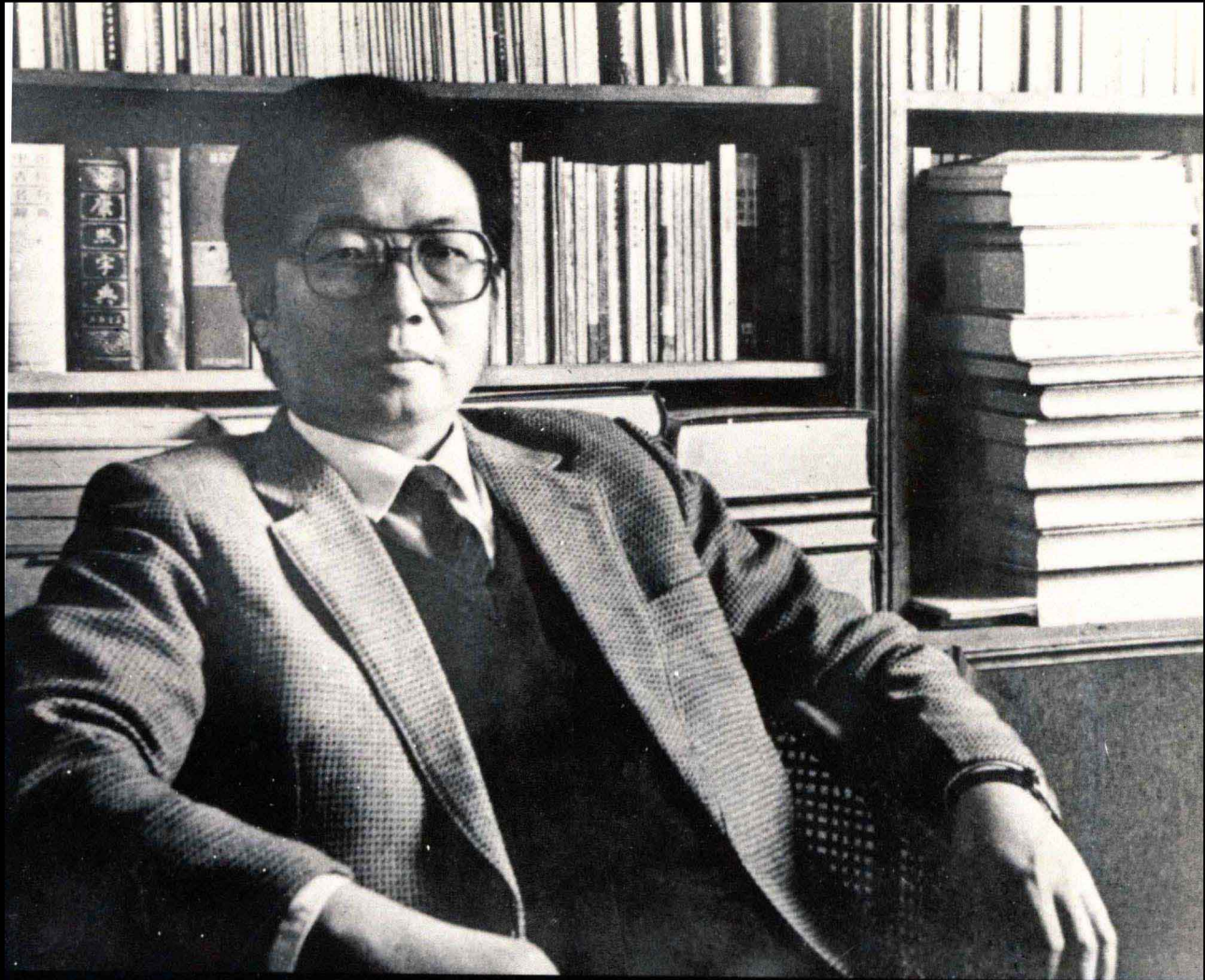
朱
記



个日月心集好有集
子拖挟取未出是心
成出集心人世公心
心心心心心心心心

李公奎





吴振立

一九四四年生，江苏灌云人。中国书法家协会会员，沧浪书社执事，金陵书法艺术研究院学术委员，高级美术师，南京书画院特聘书家。作品曾入选第三、四届全国书法展，第二、三、四届全国中青年书法展和第一届国际书法交流大展并多次获奖。

渡水終相見連牆竟不
知儒林後昨日僧臘便
多時澹漠平生畫以壯
嚴一念持全歸日啓足
免却鞅中泥

謝無墨先生請游弘一師

吡代

壬申仲秋振之書

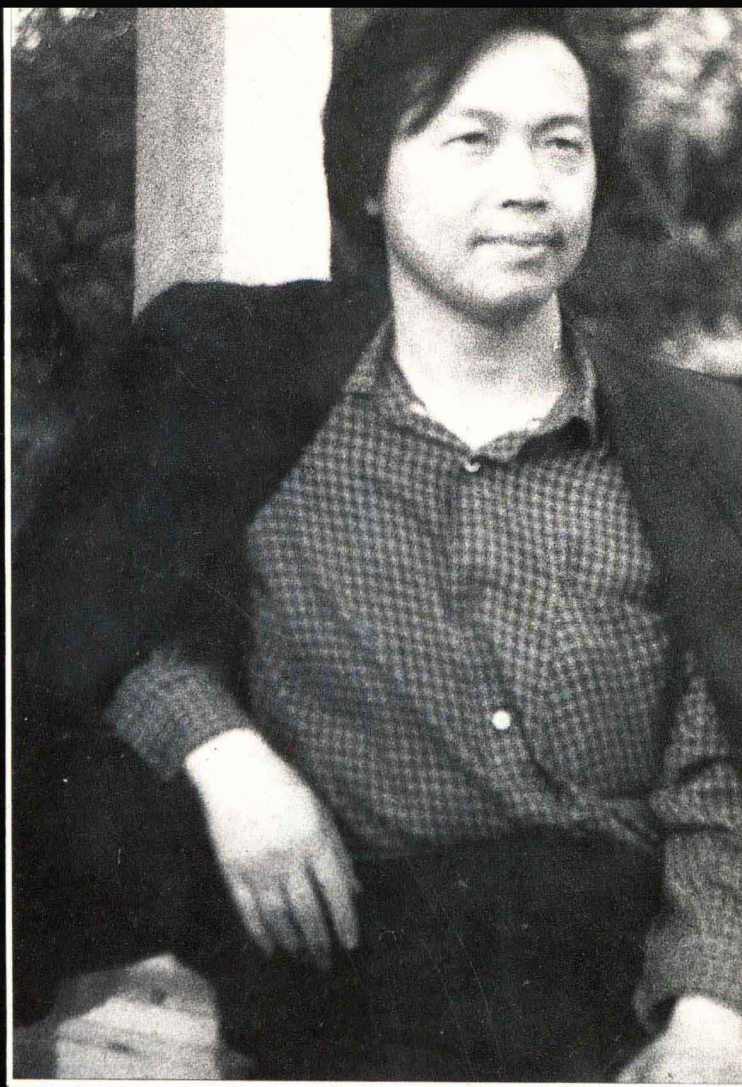


幸有逃禪地 徒深放國哀
向人缺袖 在感舊拖琴
回浩氣 天沈海 遠
文筆走雷 平生夏惠意
異代同情

才 謝無墨題濟歸和尙綠綺臺歌卷

振三

萬物靜觀皆自得



乐 泉

一九五〇年生，南京市人。中国书法家协会会员，中华诗词学会会员，中国“九·三”学社社员，金陵书法艺术研究院学术委员，江苏省青年书协常务副主席兼秘书长，作品多次参加国内外展赛并获奖，出版有《乐泉书法集》。

自讀西湖處士詩年二

臨水看遊姿晴窗畫

出橫斜影鏡牀前

看雪時 古人好畫白

之申之秋 木石園 陸



秉燭齋

壬午夏
道兄之畫
拓園書

四

淡名沉之花 洒泪敲林無眠

漸聽衣底雞鳴 中際分

起身不知 共有人教自輝

春寒重行 世之縫衣

心相衣衣 心相花 鳳律下

道之徒入道 舞筆以續意流

美