

庐山历史风景画  
片册

# 冊片畫景風人

山廬象冢青衛漢

墓霍爲卽南再碑有面南其面西之墓爲片此

青尙平陽主與主合葬起冢  
象廬山云師古注在茂陵東  
次去病冢之西相併者是也  
墓今在陝西興平縣與咸陽  
交界與霍墓相併其起冢象  
廬山所由莫詳是誠廬山一  
較古史迹于右任君攝影片  
相贈卽用爲本冊封面

凌 盛 禧 繪 景 六 幅



嶺 牯 (一)



池 天 小 (二)



寺龍黃 (三)



寺池天大 (四)



樓白懷之峽刀剪 (五)



山社麥大 (六)



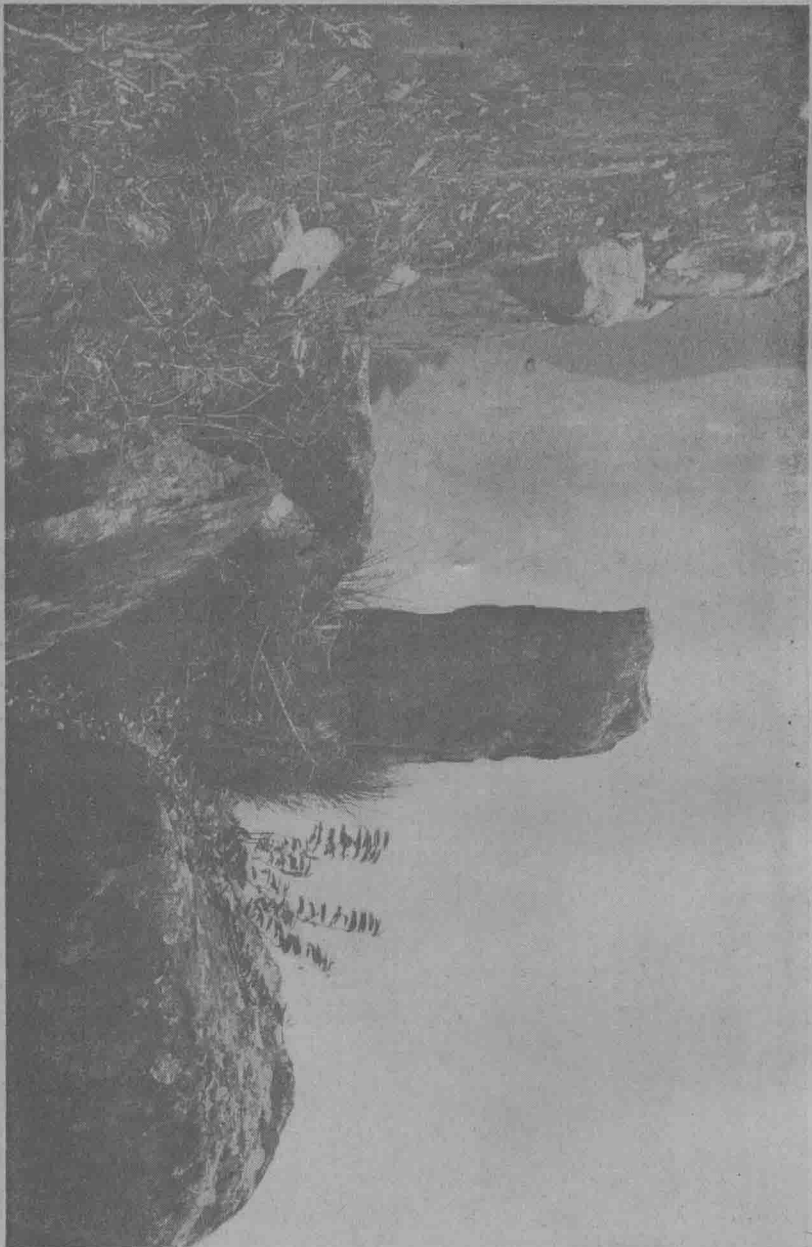
九江望廬山遠景



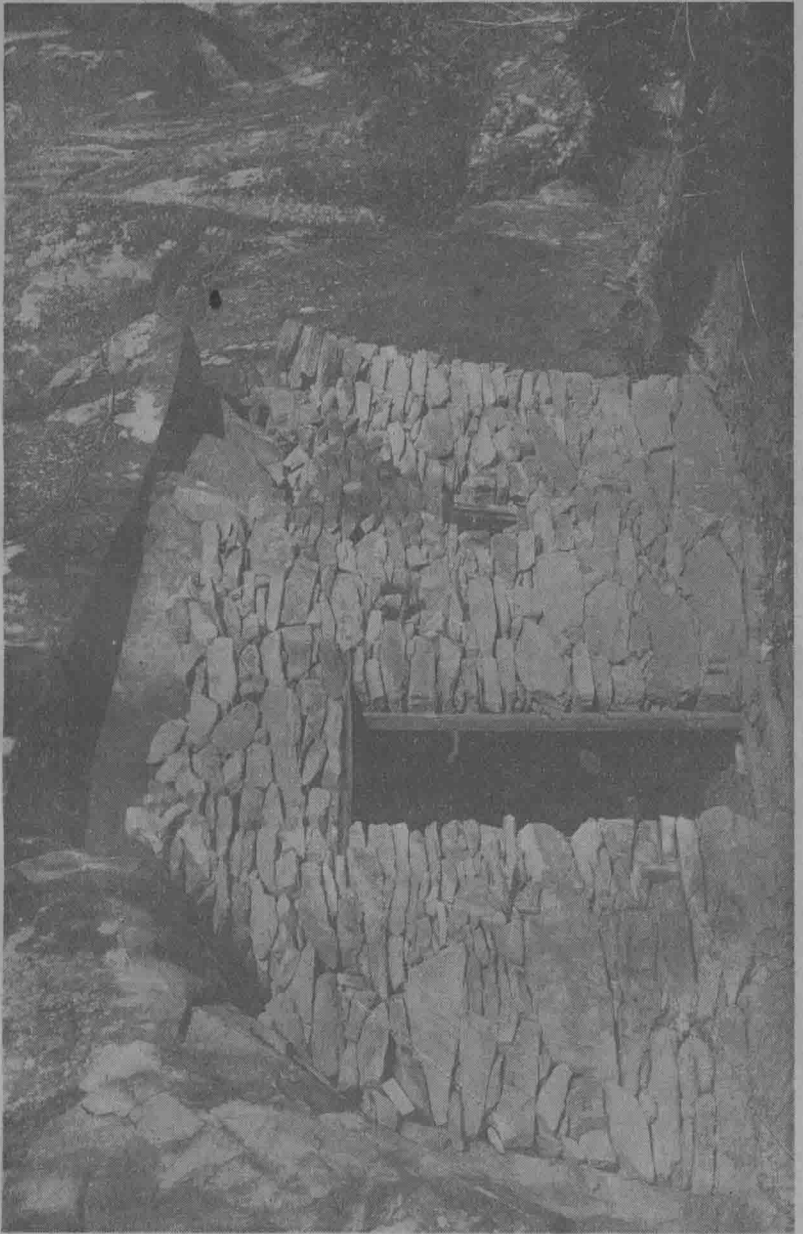
栗樹嶺宋周濂溪先生墓

墓在栗樹嶺下周子母鄭太君葬此左  
 爲周子墓右爲周配陸蒲二夫人墓九  
 江附近一名蹟也

天池寺南下爲龍首巖再南下爲文殊巖文殊洞清涼臺路湮塞近三百年今始闢之山北絕勝也

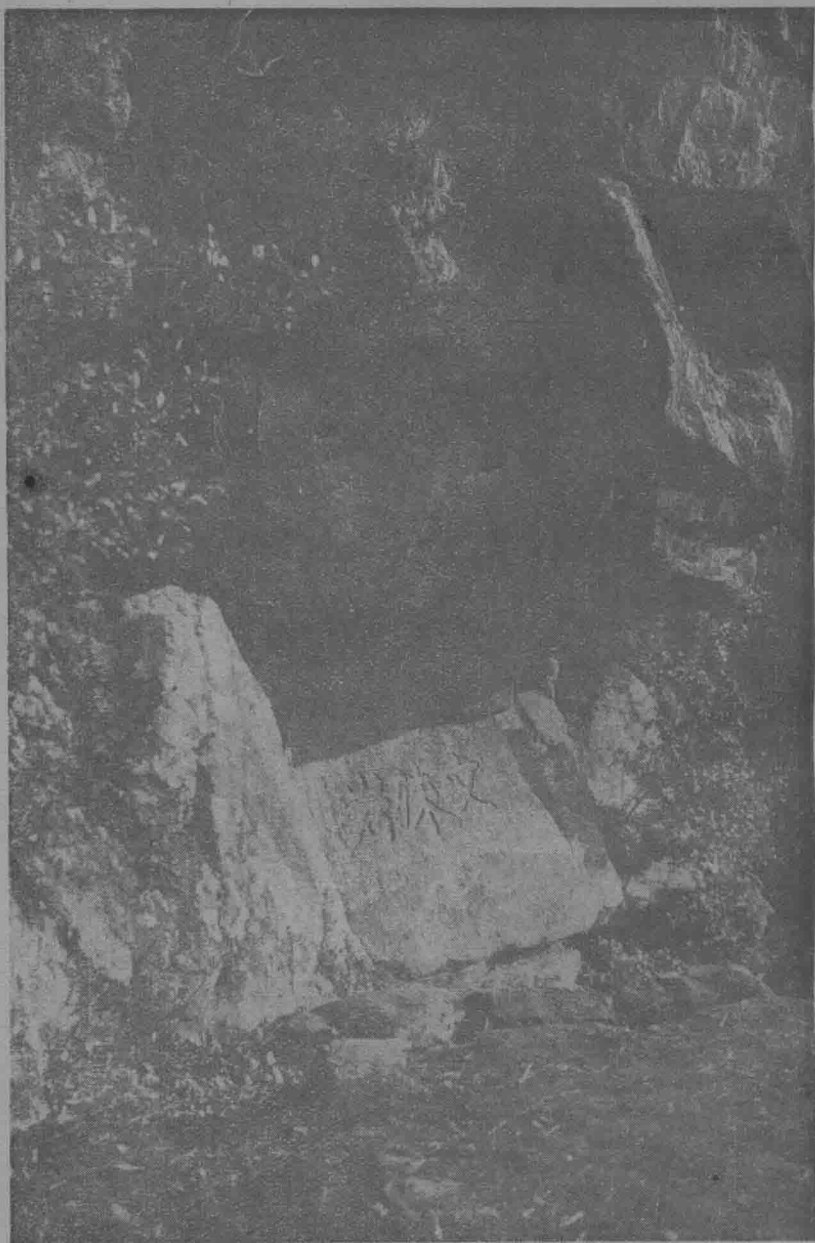


清涼臺



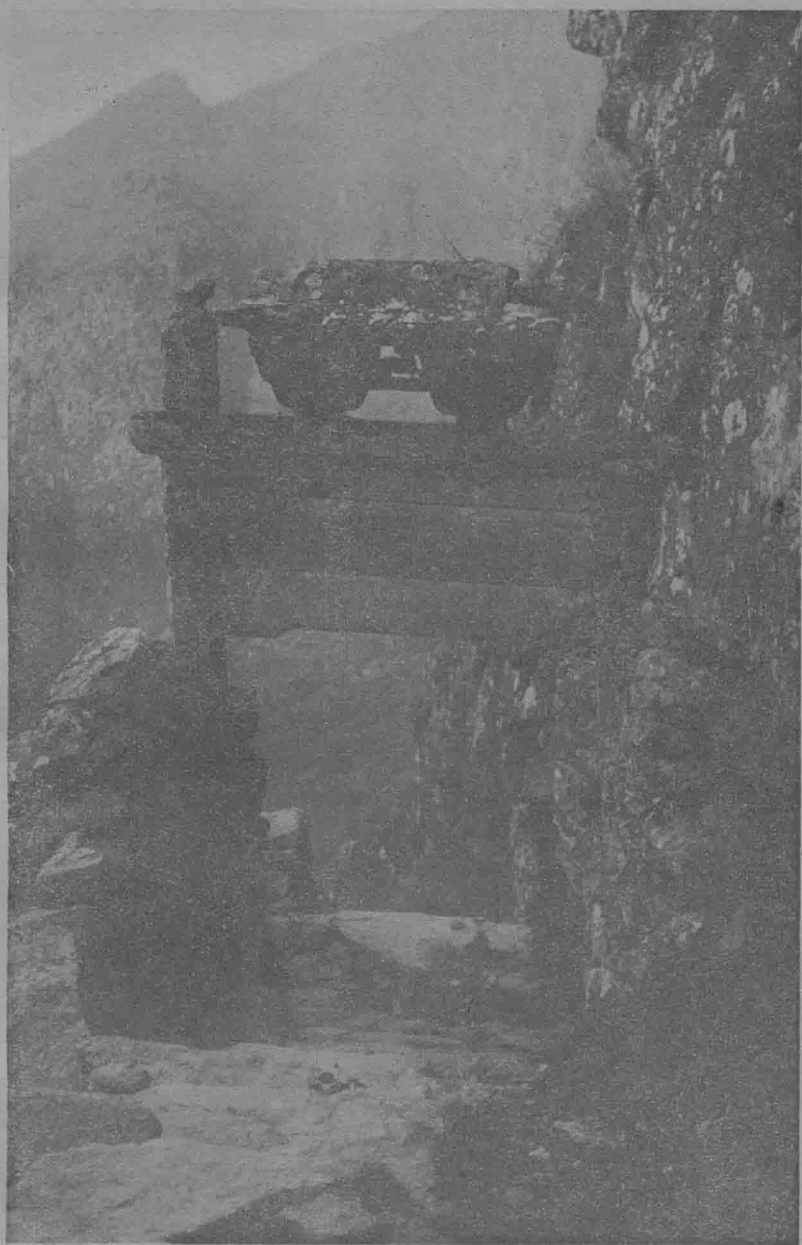
洞 古 殊 文

文殊巖三字爲舊鏡



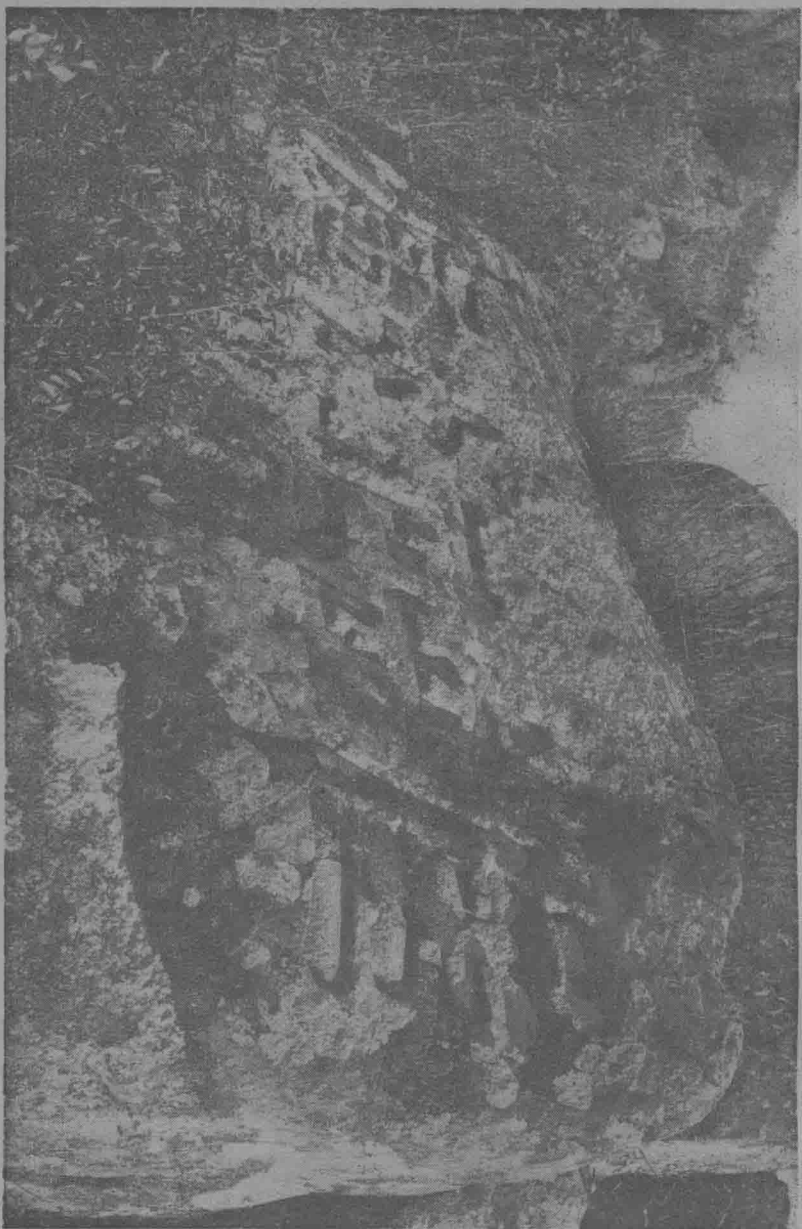
巖 殊 文

王陽明題廬山高石坊在九十九盤路之南巔鑿廬山高三字



廬 山 高 石 坊

匡岳正中處



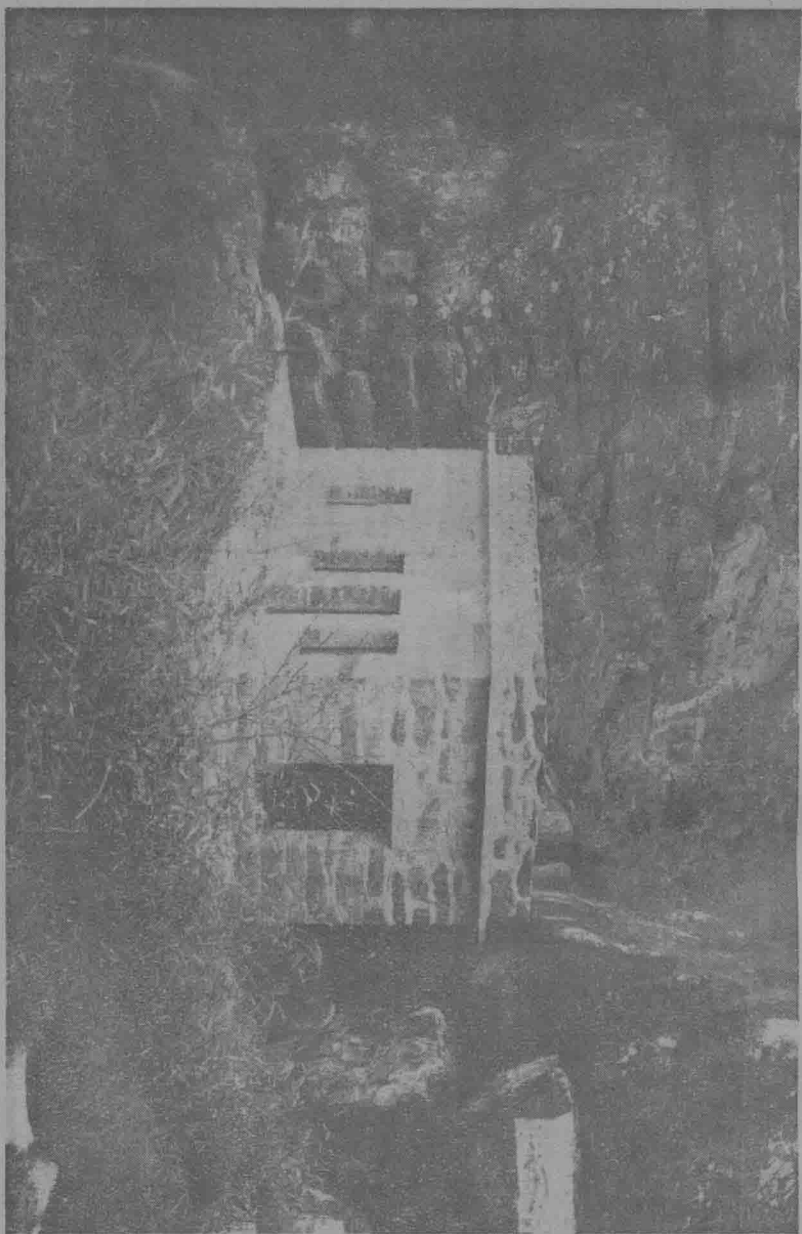
匡岳正中處石鑿在屋脊橫明人所鑿

王陽明天池寺詩鏡汪精衛作石亭覆之并題識



陽 明 詩 鏡 亭

佛手巖後之新訪仙亭爲蔣中正所新建非  
訪仙亭舊址也



新 訪 仙 亭

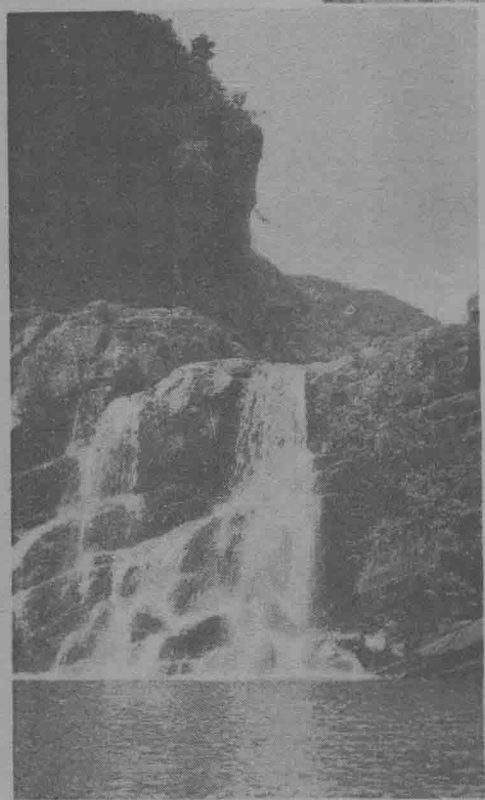
松樹路雪景之一



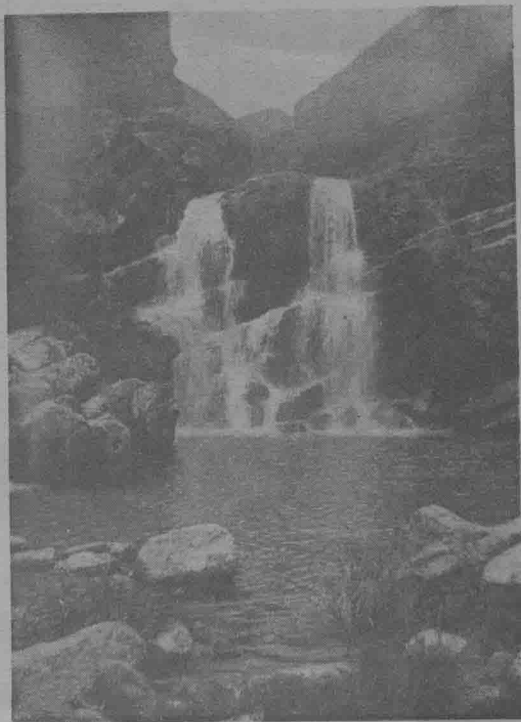
松樹路雪景之二



王家坡上瀑

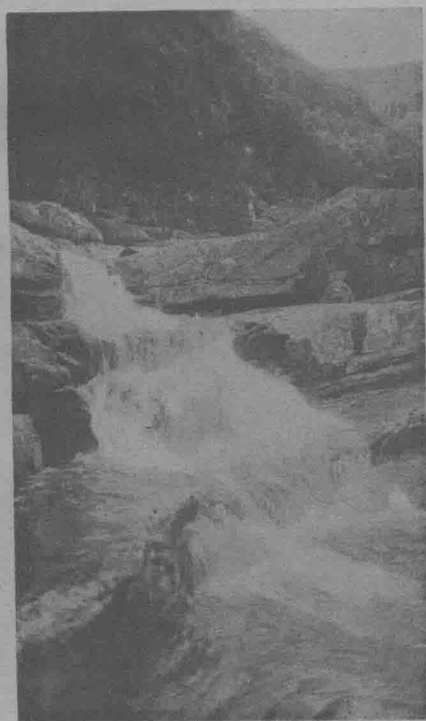


王家坡下瀑

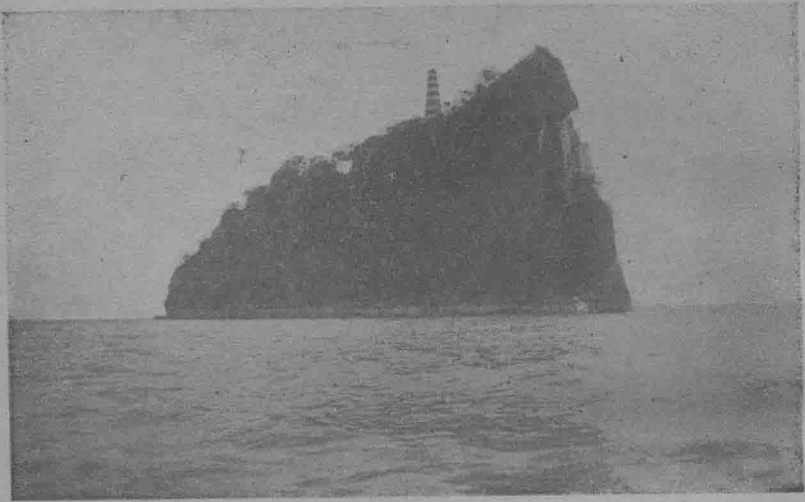


上瀑爲一瀑下瀑爲二瀑其下均潛  
深潭天然泳池也近年始發見初亂  
石怒立極艱於行近已修路易險爲  
夷下瀑之下尙有一瀑亦有潭人罕  
至

王家坡第三瀑



大孤山亦名鞋山南北朝時稱孤石



大孤或傳會爲大姑故塑女神像唐徐敬業嘗隱此爲僧又有乞食鳥逐客舟行求食投以飯則接食高下不失宋米芾有石鏡



小天池之東鵝鷹嘴



其地東望鞋山鄱陽湖北望九江乃牯牛嶺近處一勝境也

鞋山對面之蝦蟆石 ←



蝦蟆者象形也土諺坐南康吃都昌眠食在九江故南康都昌貧瘠而九江富庶云又傳言都昌人曾擊損其口舊志載爲雷所擊折者