

書法字海

解析丛帖 第二集

主編 張又棟

書法字海



新時代出版社

西周金文五種

字解
帖析

張永明

編著



405685

西周金文五种解析字帖

张永明
编著

書法字海

解析丛帖 第二集

主编
张又栋

新 时 代 出 版 社

· 北京 ·

图书在版编目(CIP)数据

西周金文五种解析字帖/张永明编著. —北京:新时代出版社,1998.4

(书法字海解析丛帖;第2集/张又栋主编)

ISBN 7-5042-0379-3

I. 西… II. 张… III. 金文-碑帖-中国-西周时代 IV. J292.21

中国版本图书馆 CIP 数据核字(98)第 02511 号

新时代出版社出版发行

(北京市海淀区紫竹院南路 23 号)

(邮政编码 100044)

李史山印刷厂印刷

新华书店经售

*

开本 787×1092 1/16 印张 9 206 千字

1998 年 4 月第 1 版 1998 年 4 月北京第 1 次印刷

印数:1—8000 册 定价:14.00 元

(本书如有印装错误,我社负责调换)

《书法字海解析丛帖》第二集序言

《书法字海解析丛帖》第一集共八部今年初出版，已两次印刷共一万六千套，受到了广大书法爱好者的欢迎与好评。不少购得第一集的朋友来信来电反映，希望我们能继续编辑出版一些著名法书的解析字帖。为此，我们又邀请了《书法字海》的部分编委和专业学者，编写了《书法字海解析丛帖》第二集共八部，现隆重推出，以飨读者。

第二集丛帖吸取了第一集的编写经验，我们对编写大纲进行了认真修改补充；反复斟酌选定古碑帖版本；特邀著名书法家张书范、张有清、张永明、孟繁禧、李松、任步武和青年学者甘中流、陶永祥加盟编纂工作。

编著者充分发挥自己的擅长，将自己的丰富经验与学识倾注于各帖的修整、编写之中，使这套丛帖增添了风采。应当指出，书法家们对古碑帖的修整复原工作不仅是异常艰辛的，而且是慎之又慎的。虽然他们对原帖进行过多年的临习研究，其成果早已蜚声书坛，但落实到丛帖的每个字每一笔修复时他们常常查阅几种版本，反复推敲。对于笔法、结构、章法的解释分析，他们运用丰富的学识和智慧，悉心撰稿和创作，其艺术见解和逻辑

辑运用方面都达到了相当精深的境界。

这套丛帖更好地解决了广大初学者临习古代碑帖存在的困难和某些困惑：一是通过书法家对原帖的修复可以清晰而正确地认识古碑帖的原貌，避免误解，少走弯路；二是通过笔法、结构和章法的解析可以为学习书法打下坚实而全面的基础，避免片面下功夫；三是学习编著者的经验与学识进一步研究古碑帖，从而更好地继承和发扬中国的书法艺术。

我一直认为，这样整理和解析古代碑帖，如同古汉语专家对古代经典进行注释、句读和今译一样，具有承前启后的重要意义。我们应该不断探索，进一步做好这方面的工作。

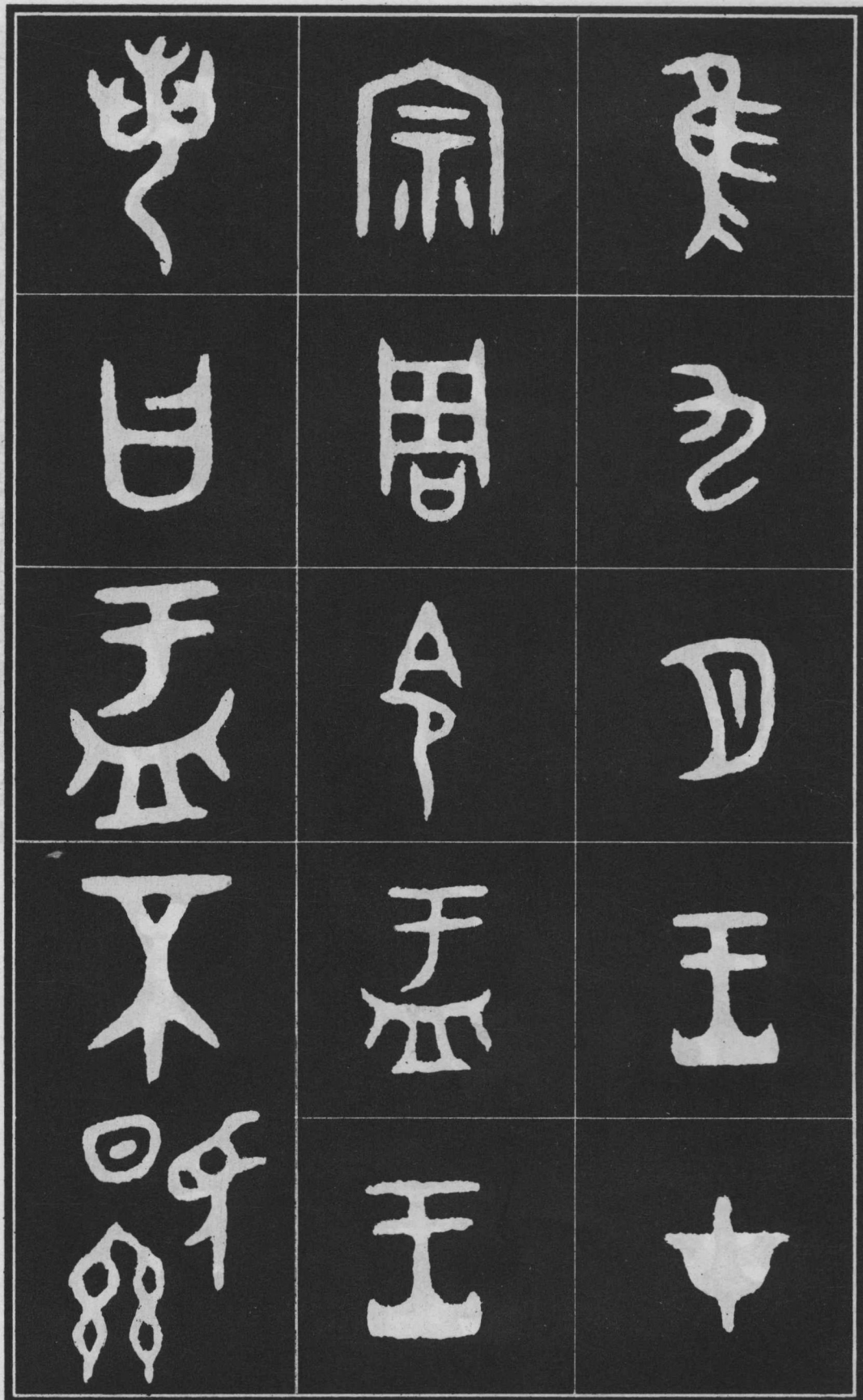
我期望这套丛帖能够继续受到广大读者的欢迎，并期望对初学书法的朋友有所帮助和启迪，也期望书法界的前辈与朋友们对丛帖的不足之处给予批评指教。

张又栋

一九九七年十一月

目 录

一	《大盂鼎》原拓修整本、原拓本选印	1
二	《卫盂》原拓修整本、原拓本选印	21
三	《墙盘》原拓修整本、原拓本选印	30
四	《颂鼎》原拓修整本、原拓本选印	50
五	《毛公鼎》原拓修整本、原拓本选印	61
六	金文笔法、部首类举	95
七	金文章法举例解析	115
八	金文概述	137



玠(文)王受天有(佑)大令(命)在玠(武)王嗣玠(文)乍(作)邦闢

玠

王

受

天

有

大

令

在

玠

王

玠

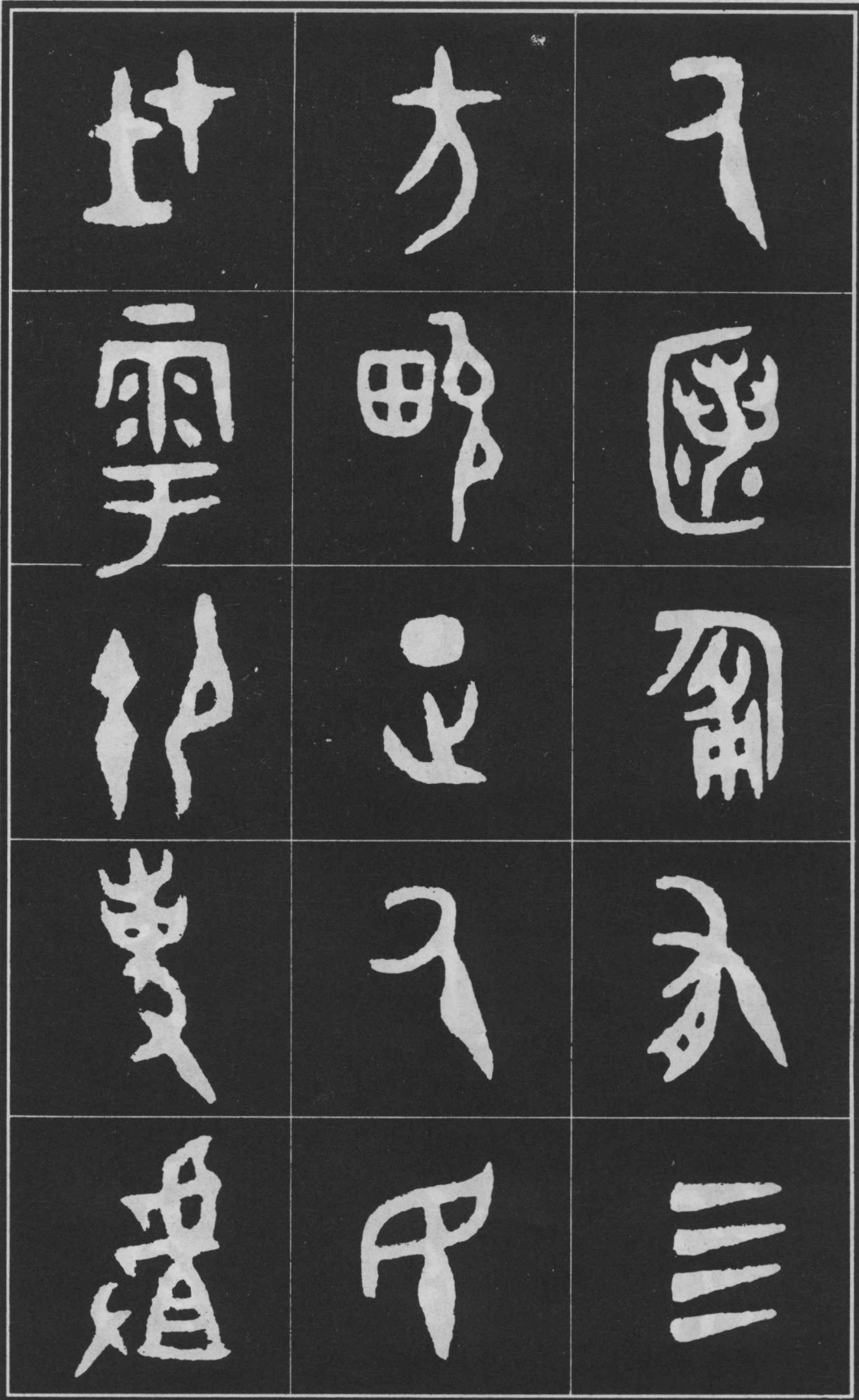
王

受

天

有

氏(厥)匿匍(敷)有四方峻正氏(厥)民在零卣(禦)事獻(揜)



酉(酒)無敢醜(醜)柴糞(蒸)祀無敢醜(擾)古(故)天異(翼)臨

酉

爽

𠄎

醜

𠄎

𠄎

𠄎

祀

爽

𠄎

醜

古

天

翼

臨

子

有

方

我

聞

殷

述

令

佳

殷

述

令

王

有

方

邊侯田(甸)零(與)殷正百辟率肆(肆)于西古(故)喪自(師)

得

正

于

西

百

肆

田

故

喪

自

師

甸

零

與

殷

巳(已)女(汝)妹(昧)辰又大服余佳即朕小學女勿

朕

大

巳

妹

汝

辰

大服

余

佳

即

朕

小

學

女

勿

龜余乃辟一人(合文)今我佳即井(型)甯于玟(文)王正

𠄎

𠄎

了

𠄎

𠄎

𠄎

𠄎

𠄎

𠄎

井

甯

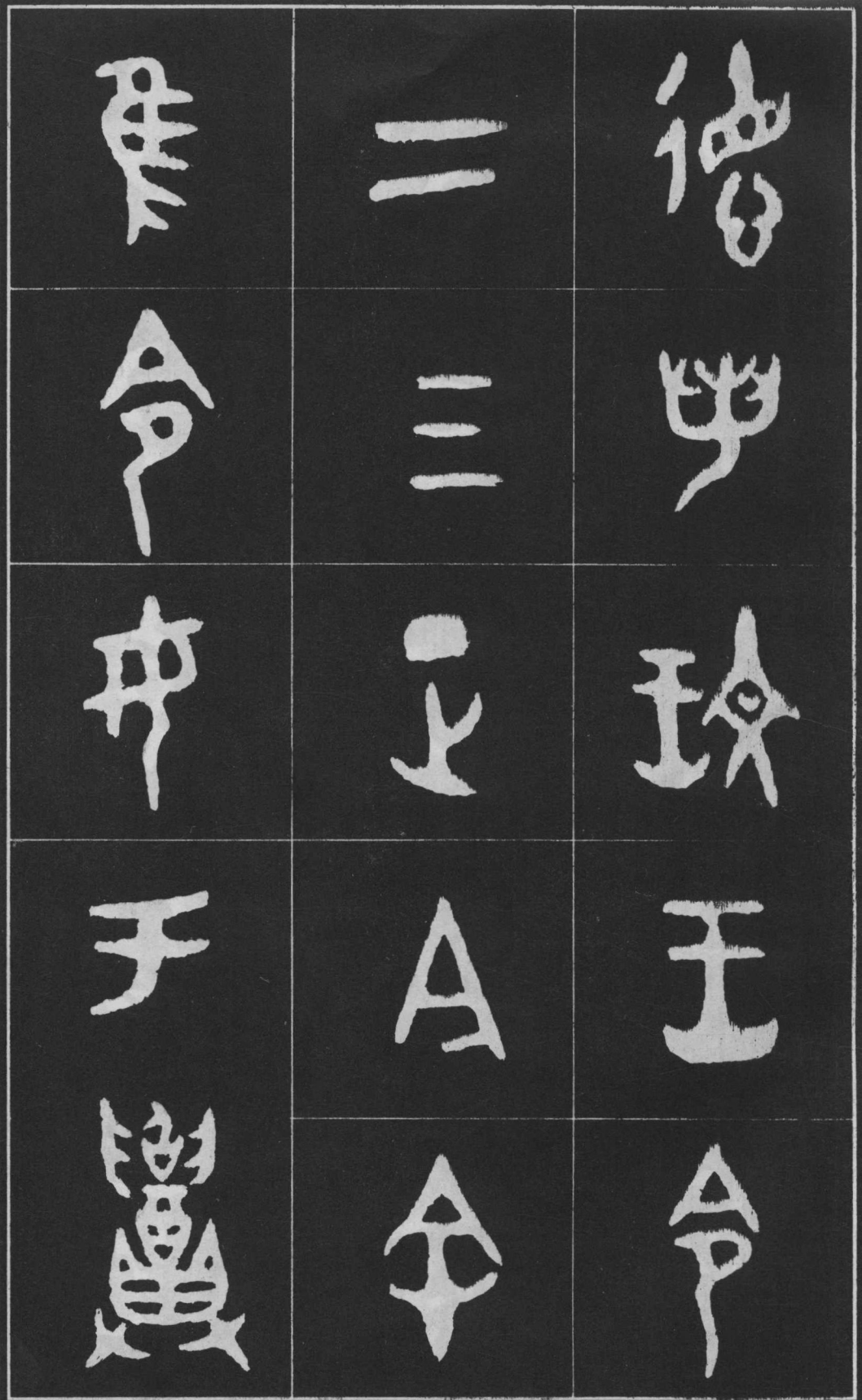
于

玟

王

正

德若玟(文)王令二三正今余佳令女子召



榮芳(敬)雖德丕(經)敏朝夕入調(諫)享奔走畏

艾

丂

夙

德

丕

煇

朝

刀

人

嗜

宮

太

太

界

天畏(威)王曰兹令女孟井(型)乃嗣且(祖)南公王

日

孟

迺

召

夾

死

尸

嗣

司

戎

敏

諫

罰

訟

夙

夕

召

召

召

召