

# 浙江

# ZHEJIANG

## 浙江省

# 公路里程地图册

泛长江三角洲分省公路里程地图册系列

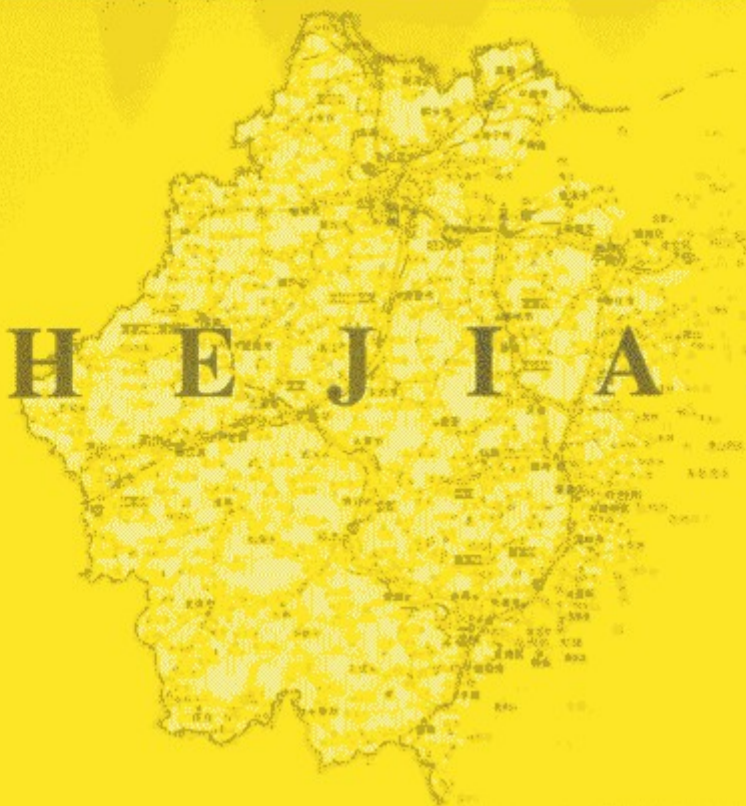


- 泛长江三角洲区域图
- 浙江省地级行政单位公路详图
- 高速公路里程、出入口、服务区、收费站等信息
- 国道、省道、县乡道里程及道路信息
- 地级行政中心城区图
- 浙江省公路里程表
- 浙江省主要城市与泛长三角地区主要城市间公路里程表
- 泛长江三角洲地区主要城市间公路里程示意图



中国地图出版社 中华地图学社

Z H E J I A N G



浙江省  
公路里程  
地图册



图书在版编目(CIP)数据

浙江省公路里程地图册/浙江省第一测绘院, 中华地图学社编. —上海: 中华地图学社, 2005.9  
(泛长江三角洲分省公路里程地图册系列)

ISBN 7-80031-281-X

I. 浙... II. ①浙...②中... III. 公路图—浙江省—地图集 IV. F512.99-64  
中国版本图书馆CIP数据核字(2005)第094734号

浙江省公路里程地图册

(泛长江三角洲分省公路里程地图册系列)  
浙江省第一测绘院、中华地图学社编制  
中国地图出版社 出版、发行  
中华地图学社

(上海市武宁路419号6楼 邮政编码:200063)

责任编辑: 张保林

上海市美术印刷厂印刷 新华书店经销

890 × 1240 1/16 2印张

2006年3月1版第4次印刷

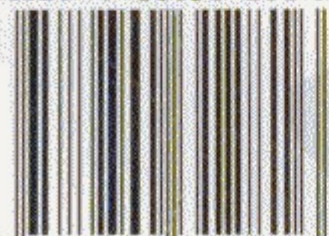
审图号: 浙S(2005)90号

ISBN 7-80031-281-X/K-165

定价: 8.00元

版权所有 翻印必究

ISBN 7-80031-281-X



9 787800 312816

# 高速公路驾驶规范

## 一、高速公路行车特征

高速公路上只准快速机动车通行，我国规定最低车速不得低于50km/h，最高时速不得高于110km/h。禁止拖拉机、各种轮式机械、自行车、畜力车以及行人通行，禁止在高速公路上掉头、倒车和逆向行驶；机动车进、出高速公路时，必须从专设的出入口进出，在出入口外设有加速车道，以保证车辆安全出入。

## 二、驶入高速公路

1. 遵守限速标志。高速公路入口一般以匝道连接，匝道多呈曲线形状，驶入匝道后必须严格遵守限速规定，不能盲目加速行驶，否则极易造成与弯道边护栏等发生碰撞或刮擦事故。

2. 从匝道驶入加速车道，再从加速车道驶入行车道，应注意调整车速，避免与行车道上的车辆相遇。如果跟在加速性能较差的车辆后面。应与前车保留一个能够在加速车道上充分加速的距离。

3. 正确地汇入高速行驶的车流。先必须在加速车道行驶一定距离后，在发出向行车道驶入转向指示信号的同时，应注意后面行车道上同方向驶来的车辆并拉开车距，再平滑地汇入行车道。

# 山坡道路驾驶规范

## 一、上坡驾驶

上陡坡时，必须根据坡道情况选择合理的挡位，使发动机保持足够的动力。当动力不足时，应迅速减挡，切不可强撑甚至造成熄火。如错过换挡时机，可越级减挡。若遇换不进挡或发动机熄火时，应立即联合使用行车与驻车制动器强行停车，然后重新起步。若遇车辆失控溜坡时，应把车尾转向靠山的一侧，使车尾抵在山石上而将车辆停住。在冰雪、泥泞等湿滑的坡道上行车，遇有前车正在爬坡时，后车应视前车情况适当加大间距或选择适当地点停车，等前车通过后再次爬坡。

## 二、下坡驾驶

注意合理使用制动：严禁熄火、空档或踏下离合踏板滑行。

1. 运用制动器的时机要有预见性，当车速达到道路情况所允许的限度时，便应施加适当的制动力，以使车速均匀地降低并保持稳定。切忌使用紧急制动，以免侧滑而酿成车祸。

2. 下长坡时，因制动器使用时间过长，制动鼓和蹄片会发热，应随时注意检查，并选择适当地点停车休息。

3. 下长坡中，感到制动效能有异常变化时，应及时停车检查，故障排除后再继续行驶；如发生行车制动器突然失灵时，应沉着冷静，可采取“抢挂低速挡”措施，增强发动机的牵阻作用，同时要灵活准确地掌握好转向盘，再运用驻车制动器给以辅助制动。

4. 下陡而长的坡道时，一般选择与上该坡同级挡位，以便运用发动机控制车速。

# 夜间道路驾驶规范

## 一、灯光的运用

1. 夜间驾驶使用灯光的时间一般与城市路灯开熄时间相同。如遇阴暗天气视线不良时，可提前开灯，凌晨可推迟关灯。及时开启示宽灯、尾灯、牌照灯和仪表灯，当看不清前方100m处物体时，开启前照灯。车速在30km/h以内，可使用近光灯，灯光须照出30m以外，车速超过30km/h，应使用远光灯，灯光须照出100m以外。

2. 起步时先开灯，看清道路后再起步；停车时，待车停稳后再关灯。

3. 在风、雪、雨、雾天夜间行驶时，应使用防雾灯或防眩目近光灯，不宜使用远光灯，以免出现眩目的光幕而影响视线。

4. 夜间行驶到没有交警指挥的交叉路口时，可用变换远近灯示意其他车辆或行人注意。

## 二、会车

夜间会车时，在没有路灯或照明不良的道路上行驶，须距对面来车150m以外，互闭远光灯，改用近光灯，并降低车速，使车辆靠道路右侧（让出中心线）保持直线行进。眼睛不宜直看对方来车的灯光。关闭远光灯的瞬间，驾驶员应迅速观察清楚自己前方的地形和行驶路线，并同时顾及对方车辆所处的地形与行驶路线，掌握适当行车位置。

遇到对方来车使用远光灯行驶时，可连续变换远近光灯示意。如果来车仍未关闭远光灯，应及时将车停在道路右边关闭前照灯，改用小灯待其通过后，再继续行驶。

# 前言

浙江省位于我国东南沿海，是我国经济最发达的省份之一，近年来以高速公路为重点的高等级公路建设突飞猛进，杭甬、沪杭、杭宁、上三、杭金衢、乍嘉苏、甬台温等高速公路相继建成通车，目前浙江省内已基本实现乡乡镇镇通公路。随着工商活动、文化旅游的活跃，货物流动的快速发展必然导致市场对浙江省及邻近地区交通类图书的需求。为全面反映我省公路建设的新貌和市场对交通类图书的需求特编制《浙江省公路里程地图册》。该图册将全面反映全省高速公路、国道、省道、县乡道、高速公路互通、服务区、主要桥梁、隧道、汽车渡口、公路里程及其他地理要素，是一本供广大公路工作者、汽车驾驶员了解公路现状的专业工具书，也是社会各界了解公路建设，交通现状和旅游出行的参考图册。本图册基础资料由浙江省测绘局提供，浙江省第一测绘院编制，中华地图学社出版、发行。

# 目录

泛长江三角洲区域图	1-2
浙江省公路交通图	3-4
杭州市	5-6
杭州城区 杭州旅游指南	7-8
宁波市	9-10
宁波城区 温州城区	11-12
温州市	13-14
绍兴市	15-16
湖州市	17-18
嘉兴市	19-20
金华市	21-22
衢州市	23-24
台州市	25-26
丽水市	27-28
舟山市	29-30
浙江省主要城市与泛长三角地区主要城市间公路里程表、泛长江三角洲地区主要城市间公路里程示意图	31

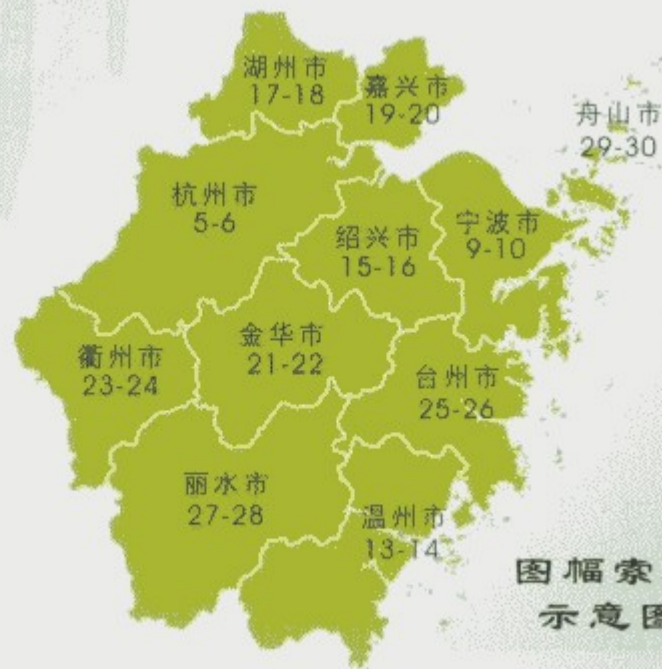
# 图例

## 地市图图例

	省、直辖市政府驻地
	地级市政府驻地
	县(市、区)政府驻地
	乡、镇、街道办事处
	村庄
	省级界
	地级市界
	县(市、区)界
	铁路及车站
	高速公路互通及服务、里程
	建筑中高速公路
	国道及编号、里程
	省道及编号、里程
	县乡道及里程
	国家级、省级风景名胜区
	国家级森林公园、自然保护区
	国家级重点文物保护单位、著名景点

## 城区图图例

	省政府	市政府
	区政府	乡、镇政府 街道办事处
	高架路	
	主要景点	次要景点
	宾馆	商业中心
	学校	医院
	汽车站	停车场
	寺庙	陵墓



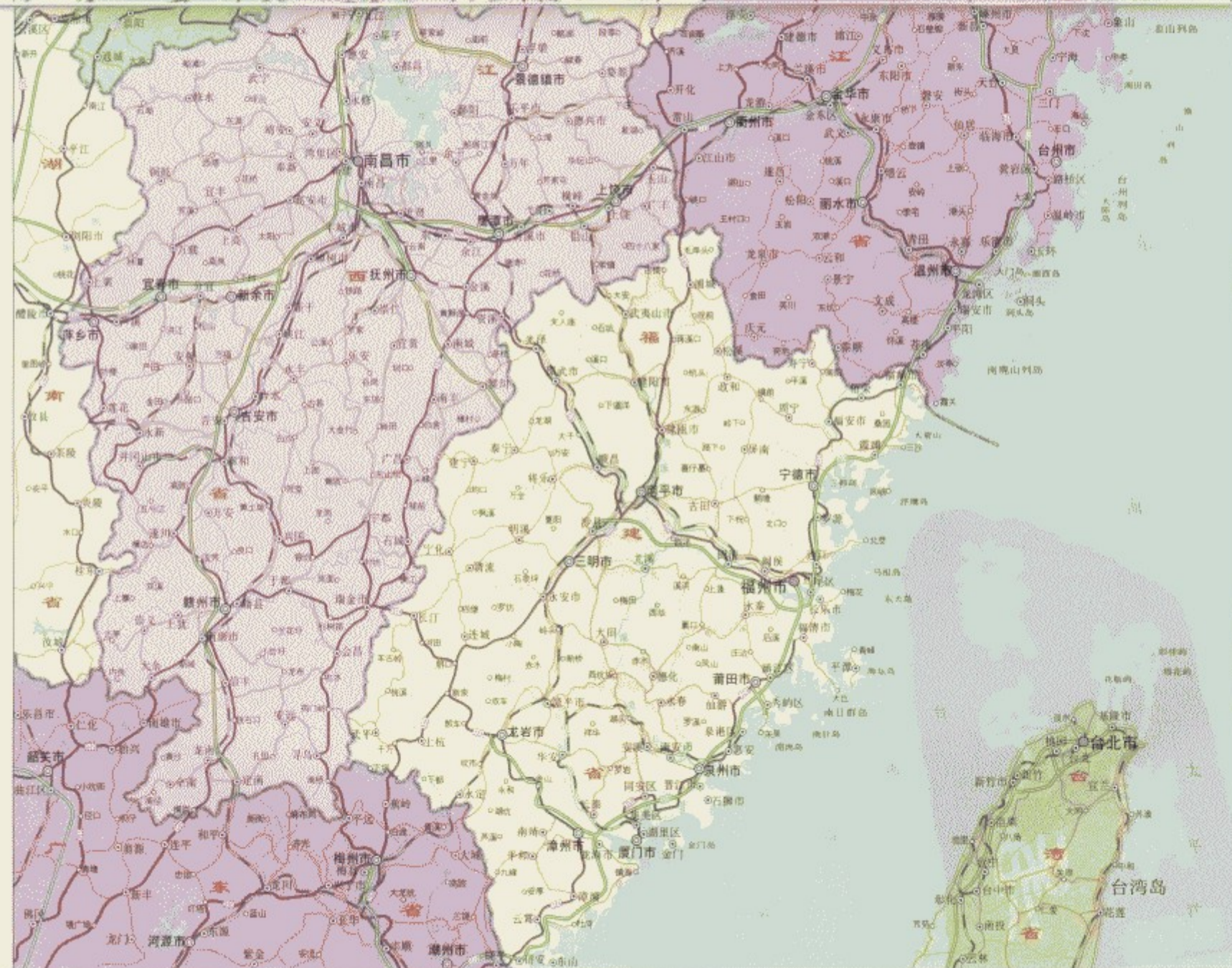
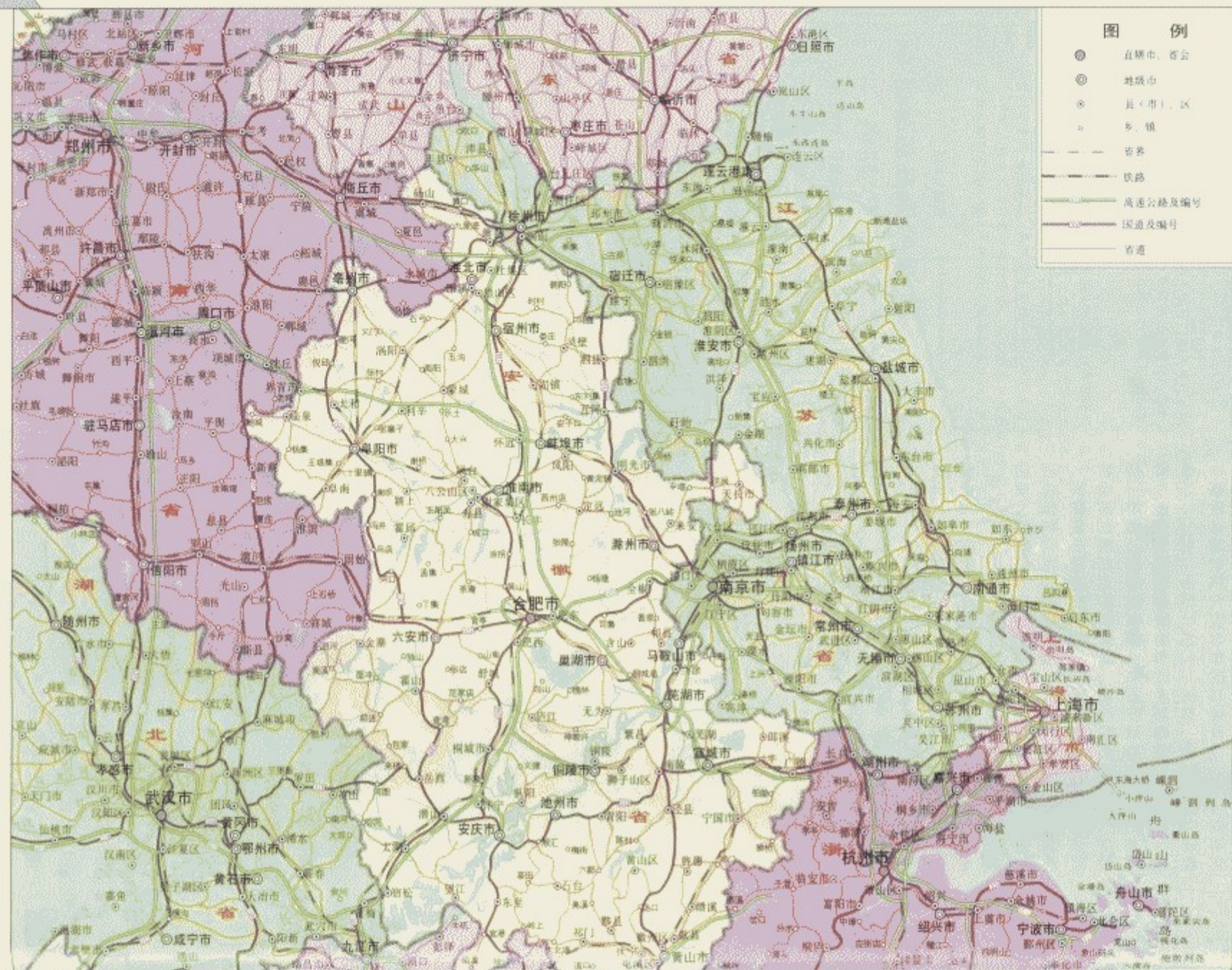
图幅索引示意图



# 泛长江三角洲区域图

### 图例

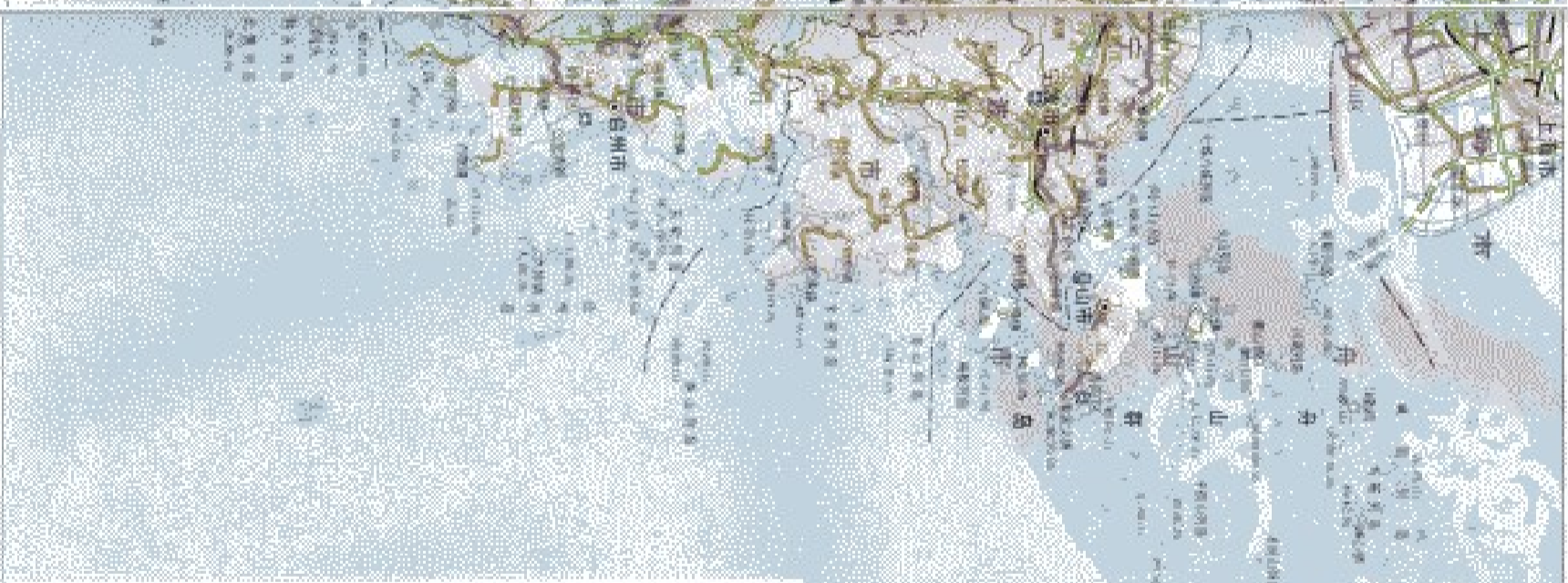
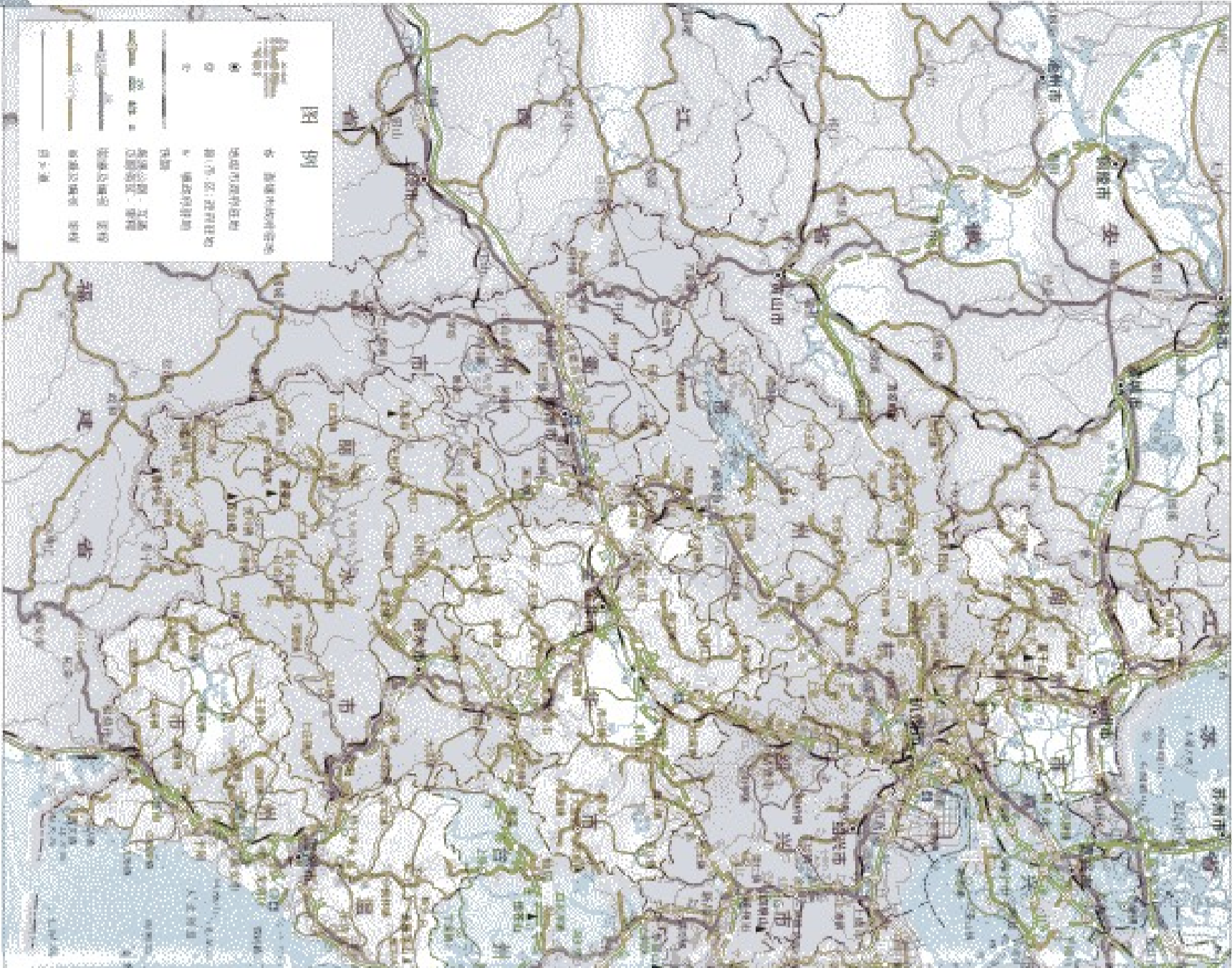
- 直辖市、省会
- ⊙ 地级市
- ⊖ 县(市)、区
- 乡、镇
- 省界
- 铁路
- 高速公路及编号
- 国道及编号
- 省道



## 浙江省公路里程地图册



# 浙江省公路交通图



## 浙江省公路里程地图册

### 浙江省公路里程表

(按高速公路行驶里程)

序号	途经城镇及里程(千米)
1	杭州至宁波 150 公里 杭州至绍兴 100 公里 杭州至嘉兴 120 公里 杭州至湖州 100 公里 杭州至衢州 200 公里 杭州至金华 180 公里 杭州至丽水 250 公里 杭州至温州 300 公里 杭州至台州 280 公里 杭州至舟山 350 公里 宁波至绍兴 100 公里 宁波至嘉兴 120 公里 宁波至湖州 100 公里 宁波至衢州 200 公里 宁波至金华 180 公里 宁波至丽水 250 公里 宁波至温州 300 公里 宁波至台州 280 公里 宁波至舟山 350 公里 绍兴至嘉兴 120 公里 绍兴至湖州 100 公里 绍兴至衢州 200 公里 绍兴至金华 180 公里 绍兴至丽水 250 公里 绍兴至温州 300 公里 绍兴至台州 280 公里 绍兴至舟山 350 公里 嘉兴至湖州 100 公里 嘉兴至衢州 200 公里 嘉兴至金华 180 公里 嘉兴至丽水 250 公里 嘉兴至温州 300 公里 嘉兴至台州 280 公里 嘉兴至舟山 350 公里 湖州至衢州 200 公里 湖州至金华 180 公里 湖州至丽水 250 公里 湖州至温州 300 公里 湖州至台州 280 公里 湖州至舟山 350 公里 衢州至金华 180 公里 衢州至丽水 250 公里 衢州至温州 300 公里 衢州至台州 280 公里 衢州至舟山 350 公里 金华至丽水 250 公里 金华至温州 300 公里 金华至台州 280 公里 金华至舟山 350 公里 丽水至温州 300 公里 丽水至台州 280 公里 丽水至舟山 350 公里 温州至台州 280 公里 温州至舟山 350 公里 台州至舟山 350 公里
2	杭州至上海 150 公里 杭州至南京 250 公里 杭州至北京 1200 公里 宁波至上海 150 公里 宁波至南京 250 公里 宁波至北京 1200 公里 绍兴至上海 150 公里 绍兴至南京 250 公里 绍兴至北京 1200 公里 嘉兴至上海 150 公里 嘉兴至南京 250 公里 嘉兴至北京 1200 公里 湖州至上海 150 公里 湖州至南京 250 公里 湖州至北京 1200 公里 衢州至上海 200 公里 衢州至南京 300 公里 衢州至北京 1300 公里 金华至上海 180 公里 金华至南京 280 公里 金华至北京 1250 公里 丽水至上海 250 公里 丽水至南京 350 公里 丽水至北京 1350 公里 温州至上海 300 公里 温州至南京 400 公里 温州至北京 1400 公里 台州至上海 280 公里 台州至南京 380 公里 台州至北京 1350 公里 舟山至上海 350 公里 舟山至南京 450 公里 舟山至北京 1450 公里
3	杭州至福州 1000 公里 杭州至厦门 1200 公里 杭州至深圳 1800 公里 杭州至广州 1600 公里 杭州至香港 1700 公里 杭州至北京 1200 公里 杭州至天津 1100 公里 杭州至上海 150 公里 杭州至南京 250 公里 杭州至武汉 1000 公里 杭州至成都 2000 公里 杭州至西安 1800 公里 杭州至兰州 2200 公里 杭州至乌鲁木齐 3000 公里 杭州至拉萨 3500 公里 杭州至海口 2000 公里 杭州至三亚 2200 公里 杭州至昆明 2000 公里 杭州至贵阳 1800 公里 杭州至重庆 1600 公里 杭州至成都 2000 公里 杭州至西安 1800 公里 杭州至兰州 2200 公里 杭州至乌鲁木齐 3000 公里 杭州至拉萨 3500 公里 杭州至海口 2000 公里 杭州至三亚 2200 公里 杭州至昆明 2000 公里 杭州至贵阳 1800 公里 杭州至重庆 1600 公里
4	杭州至台北 1000 公里 杭州至首尔 1200 公里 杭州至东京 1400 公里 杭州至曼谷 1800 公里 杭州至新加坡 1600 公里 杭州至香港 1700 公里 杭州至北京 1200 公里 杭州至天津 1100 公里 杭州至上海 150 公里 杭州至南京 250 公里 杭州至武汉 1000 公里 杭州至成都 2000 公里 杭州至西安 1800 公里 杭州至兰州 2200 公里 杭州至乌鲁木齐 3000 公里 杭州至拉萨 3500 公里 杭州至海口 2000 公里 杭州至三亚 2200 公里 杭州至昆明 2000 公里 杭州至贵阳 1800 公里 杭州至重庆 1600 公里
5	杭州至悉尼 1800 公里 杭州至墨尔本 2000 公里 杭州至伦敦 1000 公里 杭州至巴黎 1100 公里 杭州至东京 1400 公里 杭州至曼谷 1800 公里 杭州至新加坡 1600 公里 杭州至香港 1700 公里 杭州至北京 1200 公里 杭州至天津 1100 公里 杭州至上海 150 公里 杭州至南京 250 公里 杭州至武汉 1000 公里 杭州至成都 2000 公里 杭州至西安 1800 公里 杭州至兰州 2200 公里 杭州至乌鲁木齐 3000 公里 杭州至拉萨 3500 公里 杭州至海口 2000 公里 杭州至三亚 2200 公里 杭州至昆明 2000 公里 杭州至贵阳 1800 公里 杭州至重庆 1600 公里
6	杭州至莫斯科 1000 公里 杭州至圣彼得堡 1100 公里 杭州至伦敦 1000 公里 杭州至巴黎 1100 公里 杭州至东京 1400 公里 杭州至曼谷 1800 公里 杭州至新加坡 1600 公里 杭州至香港 1700 公里 杭州至北京 1200 公里 杭州至天津 1100 公里 杭州至上海 150 公里 杭州至南京 250 公里 杭州至武汉 1000 公里 杭州至成都 2000 公里 杭州至西安 1800 公里 杭州至兰州 2200 公里 杭州至乌鲁木齐 3000 公里 杭州至拉萨 3500 公里 杭州至海口 2000 公里 杭州至三亚 2200 公里 杭州至昆明 2000 公里 杭州至贵阳 1800 公里 杭州至重庆 1600 公里
7	杭州至悉尼 1800 公里 杭州至墨尔本 2000 公里 杭州至伦敦 1000 公里 杭州至巴黎 1100 公里 杭州至东京 1400 公里 杭州至曼谷 1800 公里 杭州至新加坡 1600 公里 杭州至香港 1700 公里 杭州至北京 1200 公里 杭州至天津 1100 公里 杭州至上海 150 公里 杭州至南京 250 公里 杭州至武汉 1000 公里 杭州至成都 2000 公里 杭州至西安 1800 公里 杭州至兰州 2200 公里 杭州至乌鲁木齐 3000 公里 杭州至拉萨 3500 公里 杭州至海口 2000 公里 杭州至三亚 2200 公里 杭州至昆明 2000 公里 杭州至贵阳 1800 公里 杭州至重庆 1600 公里
8	杭州至悉尼 1800 公里 杭州至墨尔本 2000 公里 杭州至伦敦 1000 公里 杭州至巴黎 1100 公里 杭州至东京 1400 公里 杭州至曼谷 1800 公里 杭州至新加坡 1600 公里 杭州至香港 1700 公里 杭州至北京 1200 公里 杭州至天津 1100 公里 杭州至上海 150 公里 杭州至南京 250 公里 杭州至武汉 1000 公里 杭州至成都 2000 公里 杭州至西安 1800 公里 杭州至兰州 2200 公里 杭州至乌鲁木齐 3000 公里 杭州至拉萨 3500 公里 杭州至海口 2000 公里 杭州至三亚 2200 公里 杭州至昆明 2000 公里 杭州至贵阳 1800 公里 杭州至重庆 1600 公里
9	杭州至悉尼 1800 公里 杭州至墨尔本 2000 公里 杭州至伦敦 1000 公里 杭州至巴黎 1100 公里 杭州至东京 1400 公里 杭州至曼谷 1800 公里 杭州至新加坡 1600 公里 杭州至香港 1700 公里 杭州至北京 1200 公里 杭州至天津 1100 公里 杭州至上海 150 公里 杭州至南京 250 公里 杭州至武汉 1000 公里 杭州至成都 2000 公里 杭州至西安 1800 公里 杭州至兰州 2200 公里 杭州至乌鲁木齐 3000 公里 杭州至拉萨 3500 公里 杭州至海口 2000 公里 杭州至三亚 2200 公里 杭州至昆明 2000 公里 杭州至贵阳 1800 公里 杭州至重庆 1600 公里
10	杭州至悉尼 1800 公里 杭州至墨尔本 2000 公里 杭州至伦敦 1000 公里 杭州至巴黎 1100 公里 杭州至东京 1400 公里 杭州至曼谷 1800 公里 杭州至新加坡 1600 公里 杭州至香港 1700 公里 杭州至北京 1200 公里 杭州至天津 1100 公里 杭州至上海 150 公里 杭州至南京 250 公里 杭州至武汉 1000 公里 杭州至成都 2000 公里 杭州至西安 1800 公里 杭州至兰州 2200 公里 杭州至乌鲁木齐 3000 公里 杭州至拉萨 3500 公里 杭州至海口 2000 公里 杭州至三亚 2200 公里 杭州至昆明 2000 公里 杭州至贵阳 1800 公里 杭州至重庆 1600 公里









宁波城区 温州城区



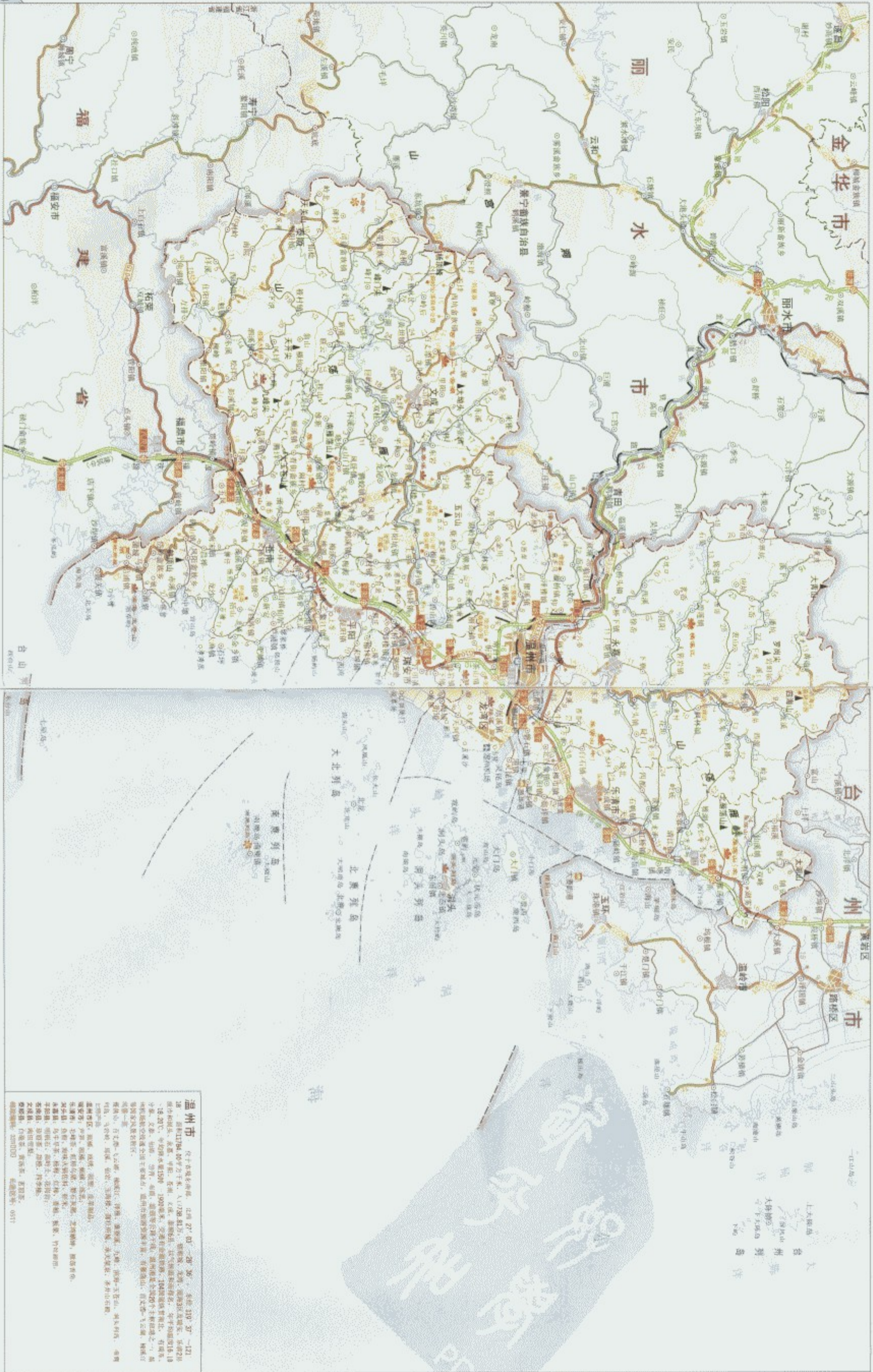
浙江省公路里程地图册



# 温州市



## 浙江省公路里程地图册



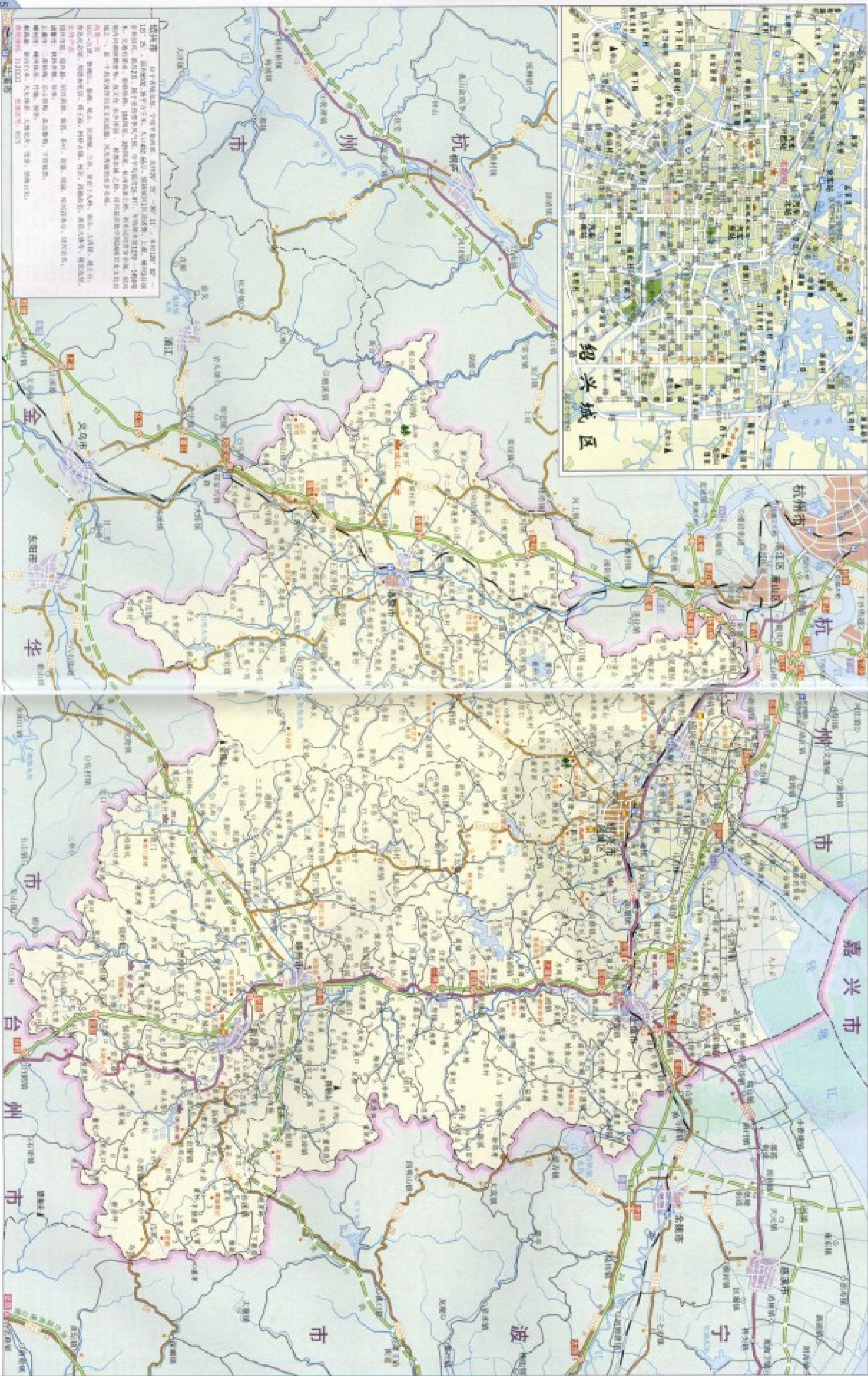
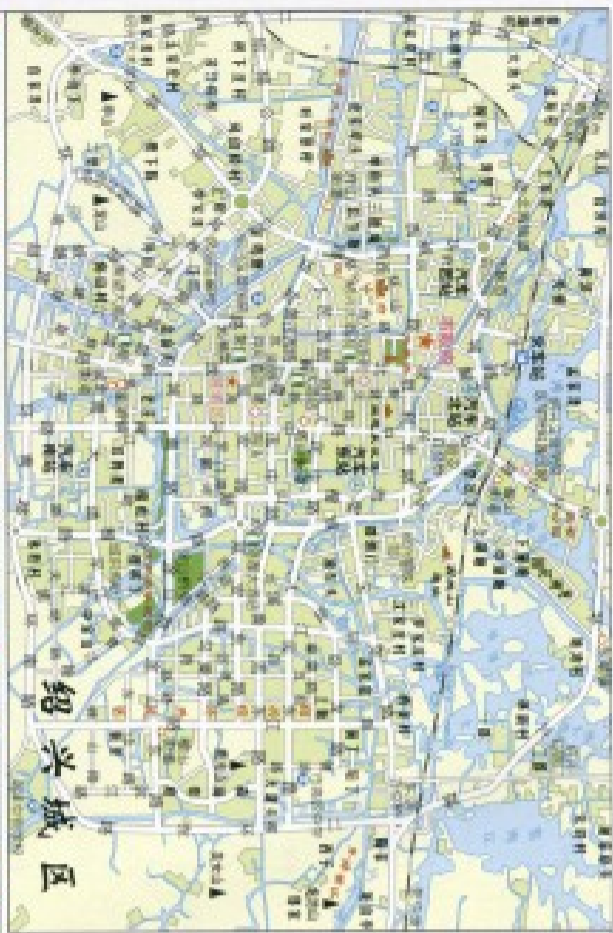
**温州市** 位于东南沿海，地处 27° 01' - 28° 36'，119° 37' - 121° 28'，面积 11784.00 平方千米，人口 738 万。气候属亚热带季风气候，年平均气温 16.18℃，年降雨量 1900 毫米。交通有公路、铁路、航空、水运。主要港口有温州港、瑞安港、乐清港、洞头港、苍南港、平阳港、文成港、泰顺港、永嘉港、瓯江口、瑞安港、乐清港、洞头港、苍南港、平阳港、文成港、泰顺港、永嘉港、瓯江口。

**主要公路：** 104 国道、151 省道、103 省道、102 省道、101 省道、100 省道、99 省道、98 省道、97 省道、96 省道、95 省道、94 省道、93 省道、92 省道、91 省道、90 省道、89 省道、88 省道、87 省道、86 省道、85 省道、84 省道、83 省道、82 省道、81 省道、80 省道、79 省道、78 省道、77 省道、76 省道、75 省道、74 省道、73 省道、72 省道、71 省道、70 省道、69 省道、68 省道、67 省道、66 省道、65 省道、64 省道、63 省道、62 省道、61 省道、60 省道、59 省道、58 省道、57 省道、56 省道、55 省道、54 省道、53 省道、52 省道、51 省道、50 省道、49 省道、48 省道、47 省道、46 省道、45 省道、44 省道、43 省道、42 省道、41 省道、40 省道、39 省道、38 省道、37 省道、36 省道、35 省道、34 省道、33 省道、32 省道、31 省道、30 省道、29 省道、28 省道、27 省道、26 省道、25 省道、24 省道、23 省道、22 省道、21 省道、20 省道、19 省道、18 省道、17 省道、16 省道、15 省道、14 省道、13 省道、12 省道、11 省道、10 省道、9 省道、8 省道、7 省道、6 省道、5 省道、4 省道、3 省道、2 省道、1 省道。

**主要公路里程：** 温州市至台州市 100 公里，温州市至丽水市 150 公里，温州市至温州市 0 公里。



# 绍兴市



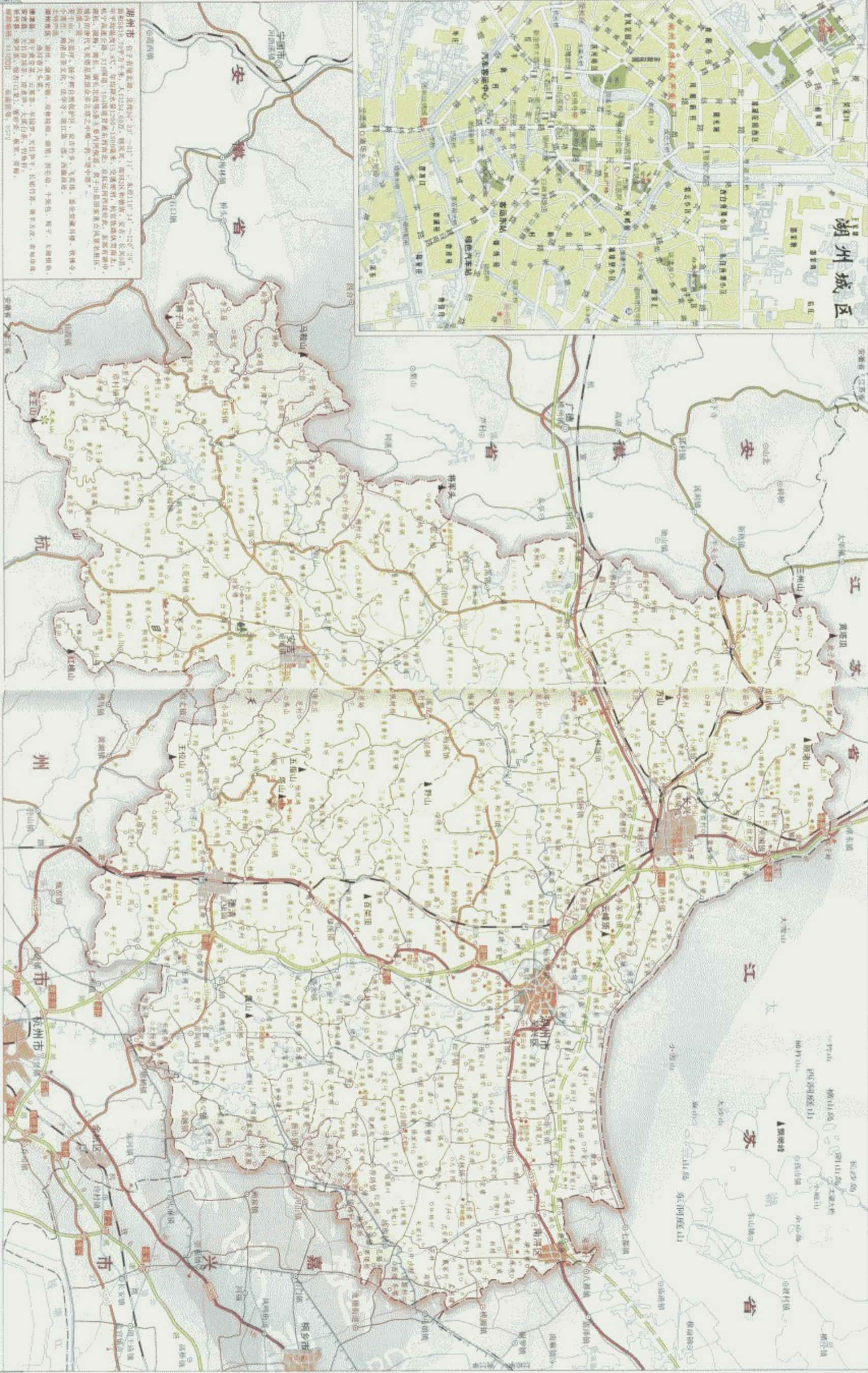
**绍兴市** 绍兴市位于浙江省东部，地处杭嘉湖平原南翼，东临杭州湾，南濒钱塘江，西接金华市，北连宁波市。全市总面积 8273 平方公里，常住人口 510 万人。绍兴市是浙江省重要的交通枢纽和工业基地，拥有发达的水陆空交通网络。绍兴市下辖 1 个市辖区、3 个县、1 个县级市，共 12 个县级行政区。绍兴市是中国著名的水乡，拥有悠久的历史和灿烂的文化，是越剧的发源地。绍兴市也是著名的旅游胜地，拥有众多风景名胜和历史文化名城。绍兴市的经济实力雄厚，是中国重要的轻工业基地之一。绍兴市也是中国著名的黄酒之乡，绍兴黄酒是中国四大名酒之一。绍兴市也是中国著名的丝绸之乡，绍兴丝绸是中国四大名丝之一。绍兴市也是中国著名的茶叶之乡，绍兴茶叶是中国名茶之一。绍兴市也是中国著名的书画之乡，绍兴书画是中国书画艺术的重要组成部分。绍兴市也是中国著名的医药之乡，绍兴医药是中国传统医药的重要组成部分。绍兴市也是中国著名的教育之乡，绍兴教育是中国教育的重要组成部分。绍兴市也是中国著名的文化之乡，绍兴文化是中国文化的重要组成部分。绍兴市也是中国著名的体育之乡，绍兴体育是中国体育的重要组成部分。绍兴市也是中国著名的艺术之乡，绍兴艺术是中国艺术的重要组成部分。绍兴市也是中国著名的科学之乡，绍兴科学是中国科学的重要组成部分。绍兴市也是中国著名的卫生之乡，绍兴卫生是中国卫生的重要组成部分。绍兴市也是中国著名的环保之乡，绍兴环保是中国环保的重要组成部分。绍兴市也是中国著名的法治之乡，绍兴法治是中国法治的重要组成部分。绍兴市也是中国著名的诚信之乡，绍兴诚信是中国诚信的重要组成部分。绍兴市也是中国著名的和谐之乡，绍兴和谐是中国和谐的重要组成部分。绍兴市也是中国著名的文明之乡，绍兴文明是中国文明的重要组成部分。绍兴市也是中国著名的幸福之乡，绍兴幸福是中国幸福的重要组成部分。绍兴市也是中国著名的美好之乡，绍兴美好是中国美好的重要组成部分。绍兴市也是中国著名的希望之乡，绍兴希望是中国希望的重要组成部分。绍兴市也是中国著名的梦想之乡，绍兴梦想是中国梦想的重要组成部分。绍兴市也是中国著名的未来之乡，绍兴未来是中国未来的重要组成部分。绍兴市也是中国著名的光明之乡，绍兴光明是中国光明的重要组成部分。绍兴市也是中国著名的希望之乡，绍兴希望是中国希望的重要组成部分。绍兴市也是中国著名的梦想之乡，绍兴梦想是中国梦想的重要组成部分。绍兴市也是中国著名的未来之乡，绍兴未来是中国未来的重要组成部分。绍兴市也是中国著名的光明之乡，绍兴光明是中国光明的重要组成部分。



# 湖州市



浙江省公路里程地图册



**湖州市** 位于浙江省北部，北纬 $30^{\circ}32' \sim 31^{\circ}17'$ ，东经 $118^{\circ}14' \sim 120^{\circ}29'$ ，面积 $5818.76$ 平方公里，人口 $254.60$ 万。湖州是浙江省重要港口城市，也是浙江省重要交通枢纽。湖州是浙江省重要港口城市，也是浙江省重要交通枢纽。湖州是浙江省重要港口城市，也是浙江省重要交通枢纽。









# 台州市



## 浙江省公路里程地图册



**台州市** 位于浙江省东部沿海，东临东海，南濒台州湾，西接温州市，北连绍兴市。全市总面积 9411 平方公里，人口 496 万。台州历史悠久，文化底蕴深厚，是著名的“中国医药之都”、“中国模具之都”、“中国鞋都”、“中国文具之都”、“中国印刷之都”、“中国医药之都”、“中国模具之都”、“中国鞋都”、“中国文具之都”、“中国印刷之都”。