



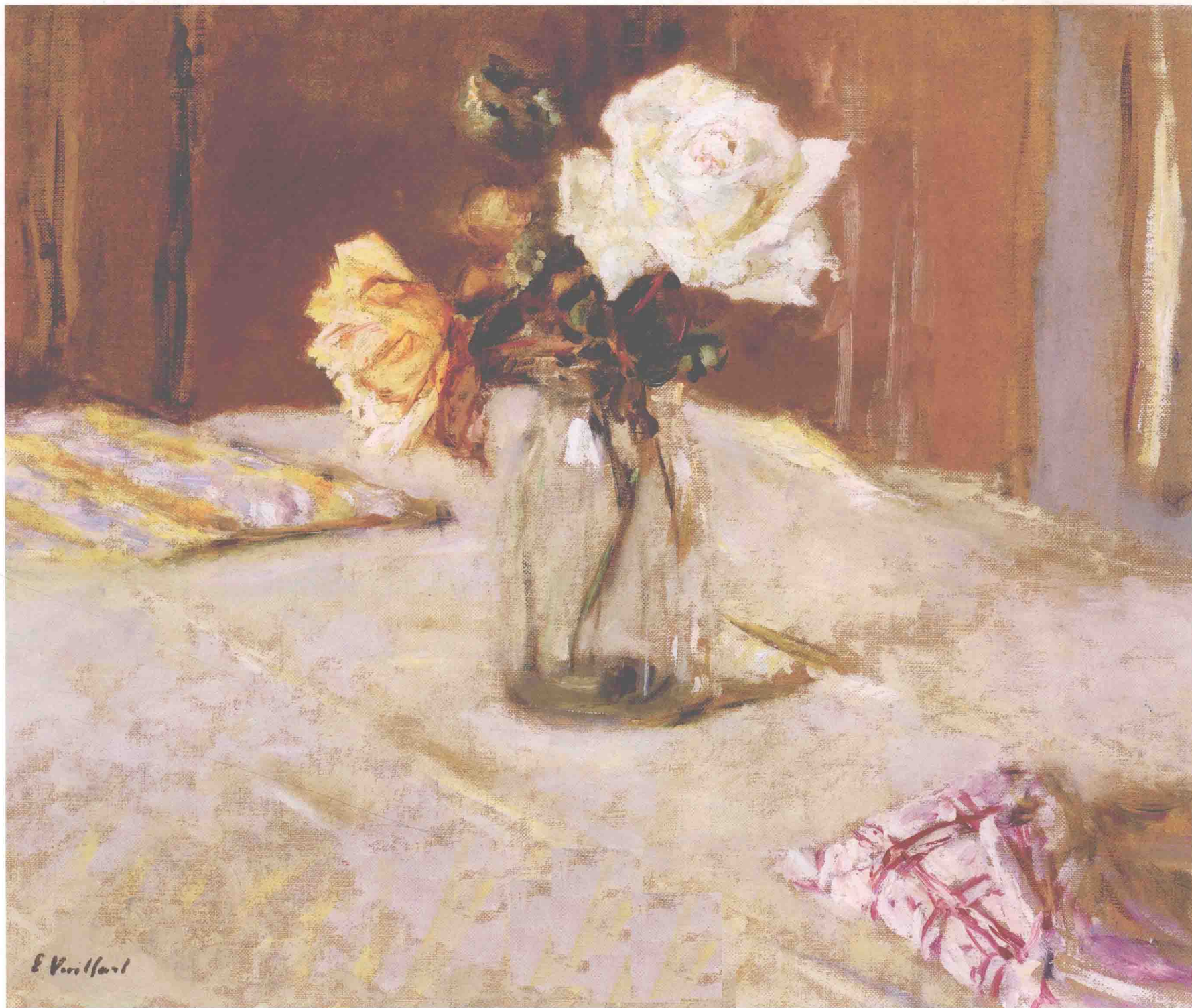
23
美术出版

123 设计场景色彩

Design scene color

主编：刘帅

黑龙江美术出版社



Design scene color

123 设计场景色彩

123设计场景色彩

123 SHEJI CHANGJING SECAI

图书在版编目(CIP)数据

123设计场景色彩 / 刘帅主编. -- 哈尔滨: 黑龙江
美术出版社, 2017.5
ISBN 978-7-5593-0627-2

I. ①1… II. ①刘… III. ①水粉画—绘画技法
IV. ①J215

中国版本图书馆CIP数据核字(2017)第100808号

主 编 / 刘帅

策 划 / 彭娟

责任编辑 / 杜晓晔

出版发行 / 黑龙江美术出版社

地 址 / 哈尔滨市道里区安定街225号

邮 编 / 150016

发行电话 / (0451) 84270514 18646392303

网 址 / www.hljmscbs.com

经 销 / 全国新华书店

印 刷 / 北京隆晖伟业彩色印刷有限公司

开 本 / 1194mmX889mm 1/12

印 张 / 15

版 次 / 2017年5月第1版

印 次 / 2017年5月第1次印刷

书 号 / ISBN 978-7-5593-0627-2

定 价 / 118.00元



如果您对本书有中肯的建议, 欢迎
您扫描微信与我们沟通

投稿邮箱: 191812954@qq.com

图书联系: 13241340598

目录 CONTENTS

009

场景色彩基础知识

PART ONE

017

大师色彩解析与应用

PART TWO

028

色稿与变调训练

PART THREE

051

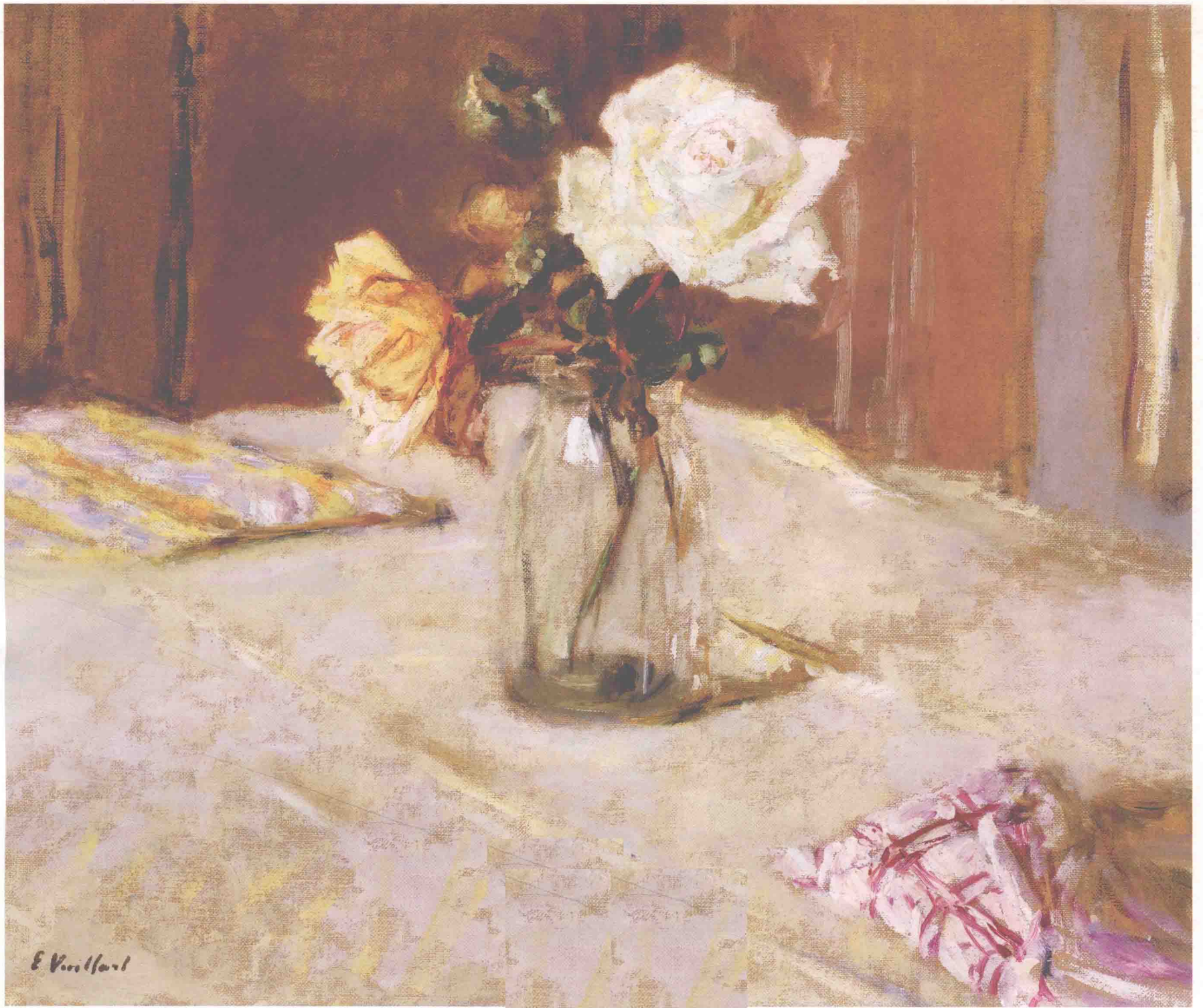
单体与局部训练

PART FOUR

060

场景与风景范画

PART FIVE



Design scene color
123 设计场景色彩

特邀作者 (排名不分先后)



高智皓



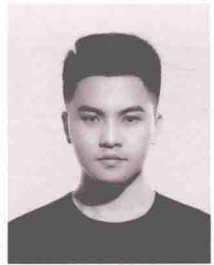
苏静



周圣平



张稳



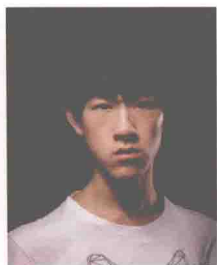
何应旭



孙振



王岸生



汪子程



申洪伟



陈标



彭焱



耿读彪



戈星



刘帅



杨琳



温天宝



刘大锦



王魁



陶静



朱振跃



王紫旭



韩毓轶



罗智鸿



武恒达



曹禹木



葛志明



胡晓东



韦芳良

目录 CONTENTS

009

场景色彩基础知识

PART ONE

017

大师色彩解析与应用

PART TWO

028

色稿与变调训练

PART THREE

051

单体与局部训练

PART FOUR

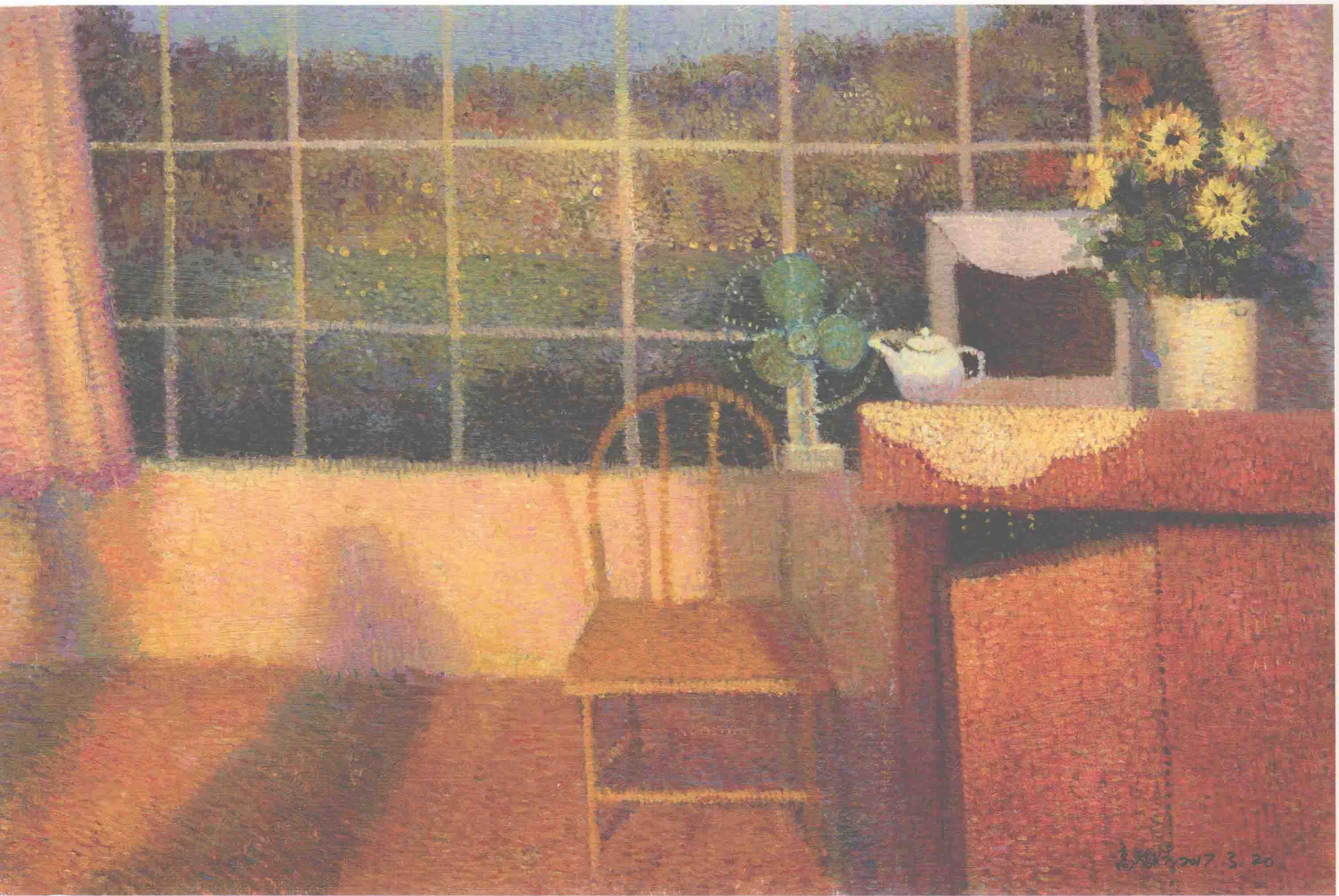
060

场景与风景范画

PART FIVE



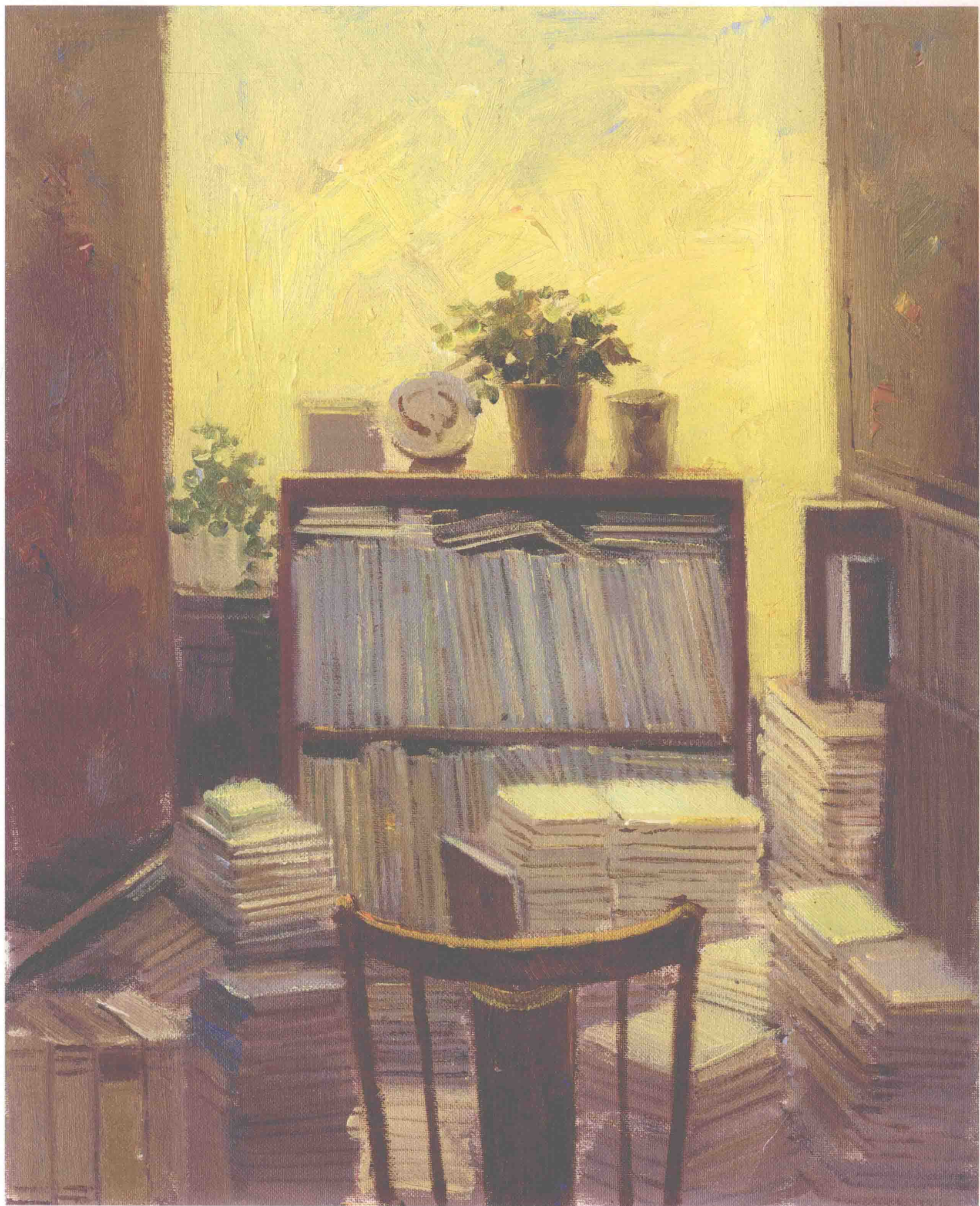
《庭院》



《夕阳下的客厅》



《一抹阳光》



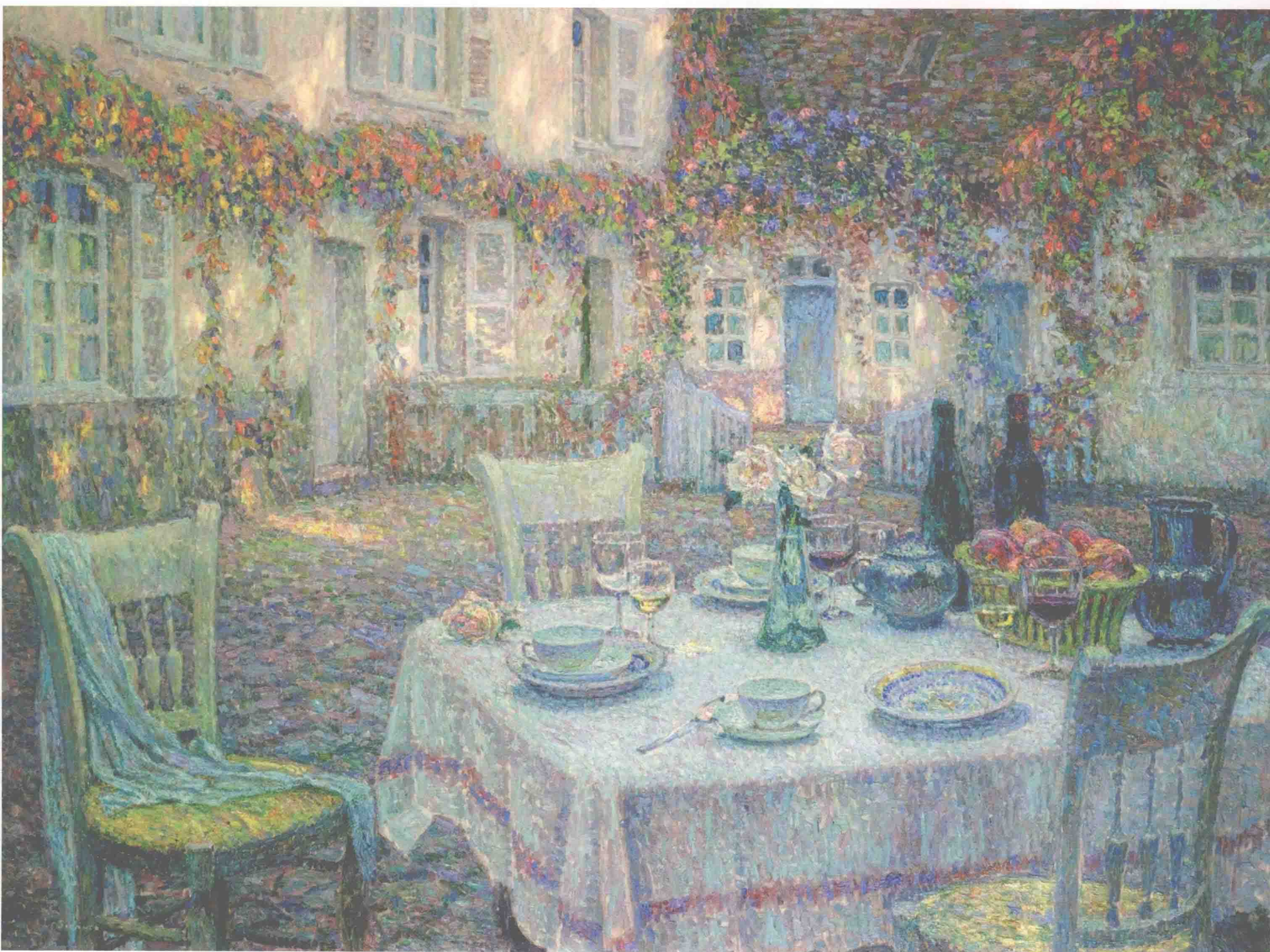
《书房》



《宠物医院》

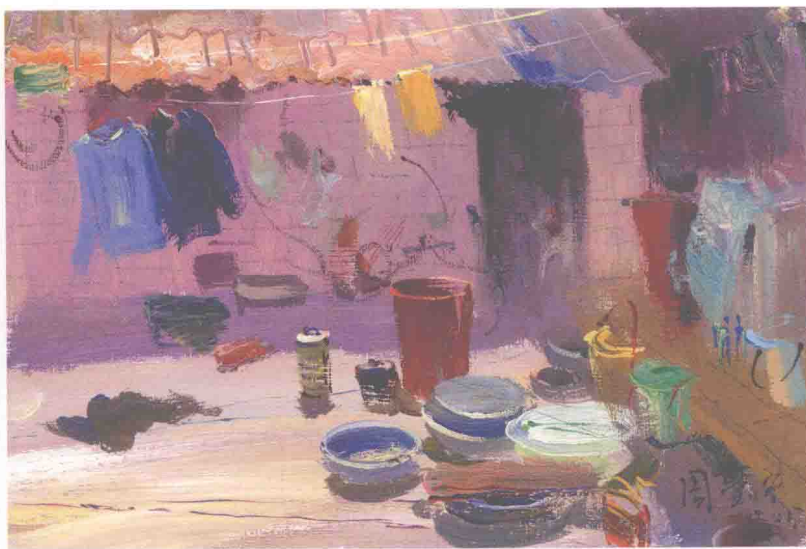
场景色彩基础知识

PART ONE

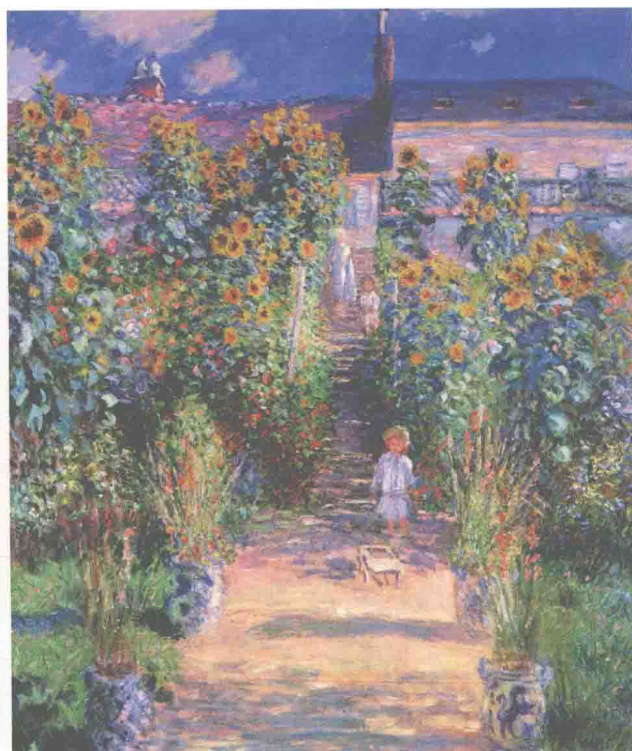


色彩的观察方法

在（写生或者画照片）开始阶段，强调放开的色彩速写，画的开本小，不需深入的刻画，强调。留心色调、色相和基本形，不要根据所谓的色彩条规和原则进行。注重所观察到的和感觉到的，然后豪迈果断地画，努力保持对景物的第一印象，对于色彩训练而言，初期写生不必太顾及形的具体表现，只需要一门心思地观察色彩的变化之美。



中期色彩训练：从整体的色调出发，表现色彩的丰富性，进一步领会色彩微妙变化之美。在大的色块里面寻求更加丰富的渐近色的变化，微弱的对比色变化，平面的色彩逐渐结合物体变成立体的，并表现出色彩的阴阳冷暖。通过繁化的色彩处理，在色调的主导趋势中探寻色相、明度、饱和度、冷暖度的阶梯变化，使之能够形成一个关系明晰的色群结构。每个物体上都产生出多样性的变化，使物体的颜色“我中有你，你中有我”，相互穿插，相互呼应。



1. 色彩的冷暖变化规律

色彩的冷暖是相对的，任何两块不同的颜色放在一块就会区别出冷暖倾向。即使同一色相也有冷暖区别，如大红与朱红比较，大红就偏冷。大红与紫红比较，大红就偏暖。暖色有向前突出、放大、扩散的感觉，冷色则相反。

物体的亮面受光源色影响，光源的冷暖决定了亮面色调的冷暖，呈现的色相是固有色和光源色的总和。同一物体在不同的光源下物体将呈现不同的色彩，如电灯光下的物体带黄，日光灯下的物体偏青，晨曦与夕阳下的景物呈橘红、橘黄色，白昼阳光下的景物带浅黄色，月光下的景物偏青绿色等。物体的暗面受周围环境影响，环境色的冷暖，决定了暗面的冷暖，暗面的色相是由固有色的纯度、光源色的饱和、环境色的强弱来决定的。明暗交界线是物体最暗的部位，它的冷暖倾向也最弱，实际上明暗交界线也是冷暖交界线，它既含亮面色彩又有暗部的色彩，它是明暗亮面对立色彩的总和。高光色主要是光源色的体现。



(莫奈的干草垛，对同一个场景早中晚色彩变化的表现。)

2. 色彩的空间变化规律

空间透视变化是一切造型艺术所遵循的规律，因为人的视觉是接近大远小的透视原理来反映物体的远近距离。现实中存在的客观物体也是如此，如两个同一形状、同一颜色和同一大小的物体，一个在近，一个在远，则感觉近的大，远的小，近的色彩艳丽，远的模糊，近的明暗对比强，远的明暗对比弱，这就是空间透视的变化。

3. 色彩透视变化的基本规律

色彩冷暖方面：物体离我们越近，冷暖则越分明；越远暖色则会变冷变灰，而冷色则会变弱变灰。远到一定程度，就会混为一种灰色。

色彩明暗方面：物体离我们越近，明暗面对比越强，越远明暗面对比越弱，远到一定程度明暗面就分不清楚而混为一个平面了。

以上是色彩的一般变化规律。在自然界中，不可能所有的暖色都在前边而冷色都在后边。所以要根据实际情况，表达空间变化，防止机械搬用，盲目作画。



色调——和而不同

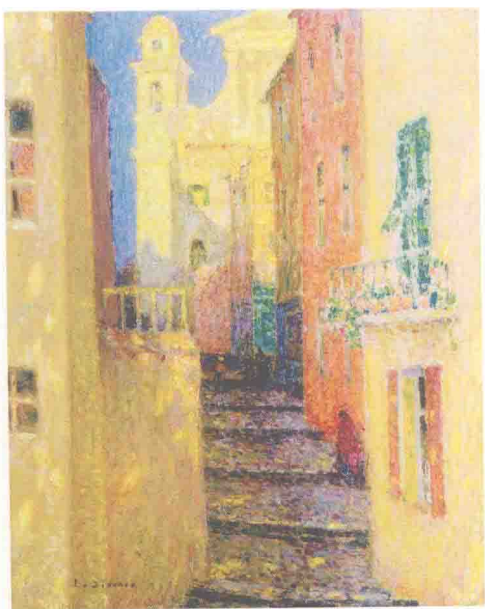
色调指的是一幅画中颜色的总体倾向，是大的色彩效果。物体的固有色和光源色是决定画面色调的重要因素，同一组物体在白色光源和黄色光源的照射下会产生不同的色调。物体的某一个固有色在画面中占比重较大时，往往能决定画面色彩的总体倾向。色调的本质是和而不同，在同类色里要有微妙的色彩变化，在对比色中它们有对比但又要和谐。

色调的分类大致分为以下几种：

从色相上分，主要有黄色调、橙色调、红色调、绿色调、蓝色调、紫色调、黄绿调、黄紫调、蓝紫调等。

从纯度上分，主要有灰调、中性调、纯调等。

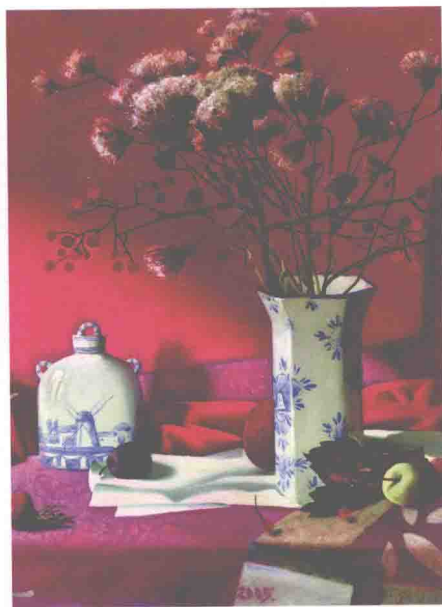
从明度上分，主要有亮调、中调、暗调等。



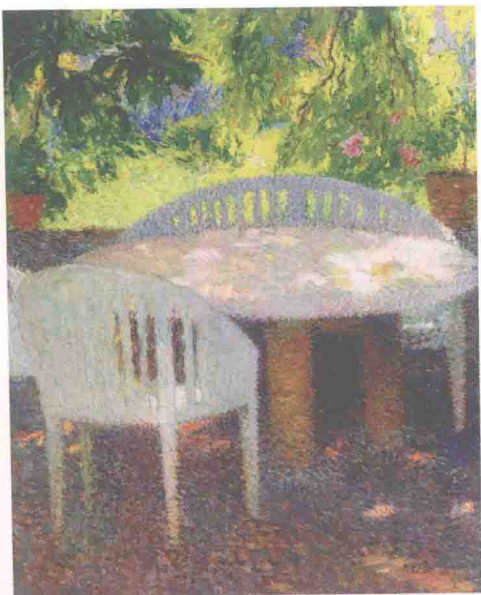
黄色调——温暖



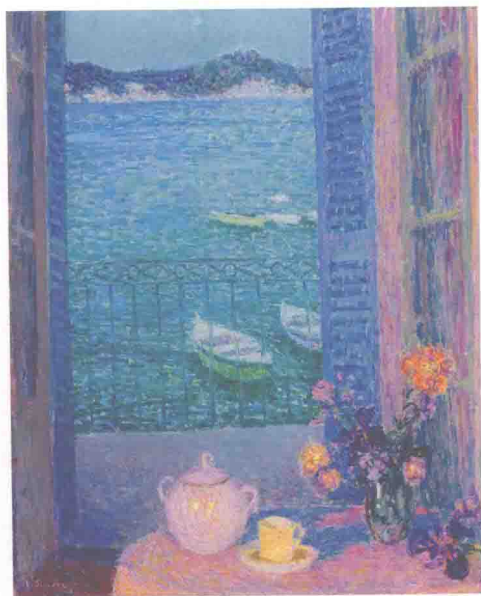
橙色调——温润



红色调——热烈



绿色调——清新



蓝色调——冷静



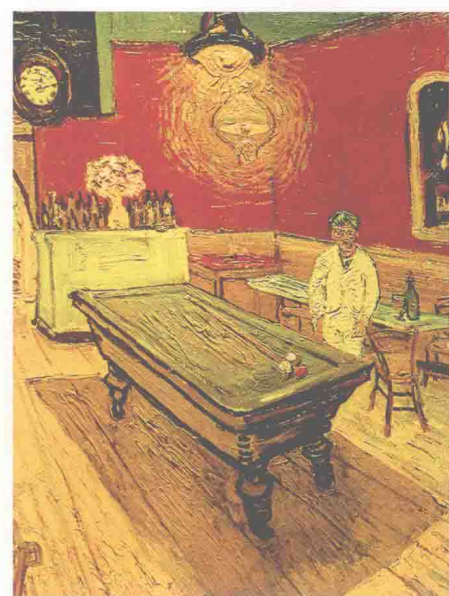
紫色调——高雅



灰调——古朴 雅致
灰调，纯灰关系依旧很重要。



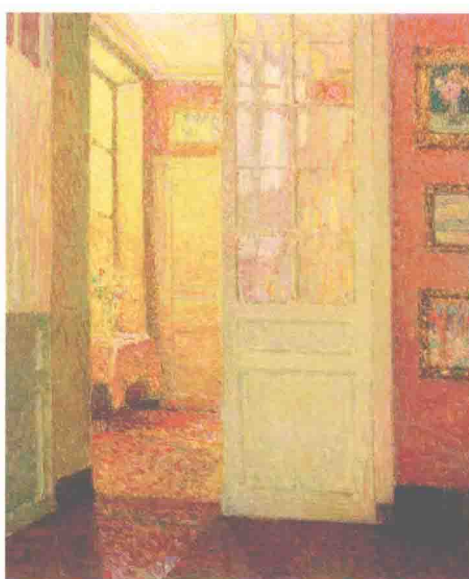
中调——随和 大方
中调，注意颜色的和谐统一。



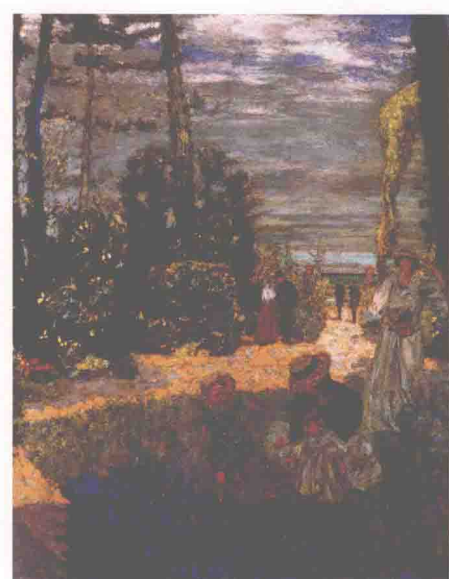
纯调——华丽 兴奋
纯调，不要刺眼，颜色不要生。



亮调——高冷 柔美
亮调，不代表没有重色，切忌飘。



中调——稳定 自然
中调，注意亮灰暗，切忌灰。



暗调——沉稳 朴实
暗调，色彩倾向要明显，切忌脏。



对比调——橙红对蓝紫



对比调——蓝绿对紫红



对比调——黄蓝调