

电力互感器产品样本

66~500kV

本书编委会

下册



中国电力出版社
www.cepp.com.cn

品样本)

编委会

电力互感器产品样本

主任委员

副主任委员

委员

66~500kV

下册

本书编委会

主编：王晚琪

副主编：余春雨

中国电力出版社

北京 2000 年 8 月第 1 版

ISBN 7-309-04001-7

定价：12.00 元



中国电力出版社

www.cepp.com.cn

中国互感器产品样本

图书在版编目(CIP)数据

电力互感器产品样本/本书编委会编. —北京: 中国电力出版社, 2003. 6

ISBN 7-5083-1171-X

I. 电… II. 电… III. 互感器-产品样本 IV. TM45-63

中国版本图书馆 CIP 数据核字 (2002) 第 049811 号

中国电力出版社出版、发行

(北京三里河路6号 100044 <http://www.cepp.com.cn>)

汇鑫印务有限公司印刷

各地新华书店经售

*

2003年6月第一版 2003年6月北京第一次印刷

787毫米×1092毫米 16开本 82.5印张 2029千字 彩插2

印数 0001—3000册 上、下册定价 128.00元

版权专有 翻印必究

(本书如有印装质量问题, 我社发行部负责退换)

《电力互感器产品样本》

编 委 会

主任委员：熊幼京

副主任委员：白忠敏 张文亮 王 勤

委 员：赵永清 时 晓 王晓琪 郭克勤

叶国雄 余春雨 舒 娜 袁连浩

袁东来 彭旭东 姚 敏 陈心佳

丁 雁 刘克兴 刘 波

主 编：王晓琪

副 主 编：余春雨

为了适应电力线路及变电站的设计、规划、建设、生产和管理部门对电力互感器选型定货及产品更换的需要，国家电力公司发输电部组织中国电力科学研究院、国家电力公司武汉高压研究所、河南省电力勘探设计院和广东省中山市古镇互感器厂的有关技术人员编写了新版《电力互感器产品样本》。样本分两册，上册为10~35kV电压等级产品；下册覆盖了110kV（含66kV）~500kV电压等级产品。样本中列有产品的型号、名称、主要技术参数、外形照片、安装尺寸、生产厂家及型式试验报告编号。按机械电力两行业管理要求，对于110kV（含66kV）及以上电压等级产品需两行业鉴定，故本手册还列上了两（部）行业的鉴定证书号，以供广大电力用户在设计改造中选用。

电力工业部电气设备质量检验检测中心（设在国家电力公司武汉高压研究所）承担着国内电力互感器产品大部分型式试验任务，多年来积累了丰富的互感器制造、运行经验并造就了一批专家和专业队伍，如有技术方面的相关问题（如试验方法、产品性能指标等）可与他们联系。

本样本编写过程中得到了各互感器生产厂的大力支持，特此表示感谢。

由于时间短促，编者水平有限，如存在出入和错误之处，请制造厂和用户批评指正。

本书编委会



电力互感器产品样本

目录

前言

上册

第一篇 10kV互感器产品

1.10kV 浇注式电流互感器	3
1.1 LZZ—10 系列	3
1.2 LZW—10 系列	187
1.3 LQJ—10 系列	193
1.4 LAJ—10 系列	211
1.5 LDJ—10 系列	281
1.6 LFS—10 系列	302
2.10kV 油浸式电流互感器	314
2.1 LB—10 系列	314
2.2 LCW—10 系列	318
3.10kV 单相浇注式电压互感器	320
3.1 JDZ—10 系列	320
3.2 JDZR—10 系列	398
3.3 JZW 系列	402
3.4 JDZX—10 系列	408
3.5 JDZXR—10 系列	460
4.10kV 单相油浸式电压互感器	466
4.1 JDJ—10 系列	466
4.2 JDJ—10 系列	468
5.10kV 三相浇注式电压互感器	470
5.1 JSZV—10 系列	470

6.10kV 三相油浸式电压互感器	476
6.1 JSJW—10 系列	476
7.10kV 浇注式组合互感器	482
7.1 JLSZ—10 系列	482
8.10kV 油浸式组合互感器	489
8.1 JLS—10 系列	489

第二篇 20kV 互感器产品

1.20kV 浇注式电流互感器	503
1.1 LZZB—20 系列	503
1.2 LZW—24 系列	509
1.3 LMZ—20 系列	511
2.20kV 浇注式电压互感器	514
2.1 JDZX—20 系列	514
2.2 JZW—20 系列	522

第三篇 35kV 互感器产品

1.35kV 浇注式电流互感器	527
1.1 LZZ—35 系列	527
1.2 LZW—35 系列	589
1.3 LCZ—35 系列	591
1.4 LQZ—35 系列	603
1.5 LDJ—35 系列	605
2.35kV 油浸式电流互感器	614
2.1 LB—35 系列	614
2.2 LJWD—35 系列	647
2.3 LVB—35 系列	651
3.35kV 浇注式电压互感器	653
3.1 JDZ—27.5 系列	653

3.2	JZW—35 系列	665
3.3	JDZX—35 系列	667
4.	35kV 油浸式电压互感器	689
4.1	JD—35 系列	689
4.2	JDX—35 系列	707
5.	35kV 电容式电压互感器	737
5.1	TYD35/ $\sqrt{3}$ 系列	737
6.	35kV 抗铁磁谐振三相电压互感器	739
6.1	JSX—35 系列	739
7.	35kV 油浸组合式互感器	741
7.1	JLS—35 系列	741

第四篇 10~35kV 互感器未进行型式试验的新产品

1.	10kV 互感器	753
1.1	10kV 电流互感器	753
1.2	10kV 电压互感器	809
1.3	10kV 组合互感器	843
2.	20kV 互感器	855
3.	35kV 互感器	863
3.1	35kV 电流互感器	863
3.2	35kV 电压互感器	875
3.3	35kV 组合互感器	895

下 册

第五篇 66kV 互感器产品

1.	66kV 油浸绝缘电流互感器	901
1.1	LB—66 系列 (原 LCWB—66 系列)	901

2.66kV 油浸绝缘电压互感器	906
2.1 JDC—66 系列 (原 JCC—66 系列)	906
2.2 JDCF—66 系列	908
3.66kV 电容式电压互感器	915
3.1 TYD66/ $\sqrt{3}$ 系列	915
4.66kV 干式 (浇注) 电流互感器	920
5.66kV 干式 (浇注) 电压互感器	923

第六篇 110kV 互感器产品

1.110kV SF₆ 气体绝缘电流互感器	927
1.1 LVQB—110 系列	927
1.2 LMFB—110 系列	954
1.3 SAS—123 系列	956
2.110kV SF₆ 气体绝缘电压互感器	958
2.1 JDQX—110 系列	958
2.2 JDFB—110 系列	963
2.3 JSQX—110 系列	965
2.4 SVS—123 系列	967
3.110kV 油浸绝缘电流互感器	969
3.1 LB—110 系列 (原 LCWB—110 系列)	969
3.2 LVB—110 系列	1013
3.3 IOSK—123 系列	1017
4.110kV 油浸绝缘电压互感器	1019
4.1 JDC—110 系列 (原 JCC—110 系列)	1019
4.2 JDCF—110 系列	1039
5.110kV 电容式电压互感器	1057
5.1 TEMP110 系列	1057
5.2 WVB—110 系列	1059
5.3 TYD110/ $\sqrt{3}$ 系列	1063

第七篇 220kV互感器产品

1.220kV SF ₆ 气体绝缘电流互感器	1101
1.1 LVQB—220 系列	1101
1.2 LVQBT—220 系列	1114
1.3 SAS245 系列	1118
2.220kV SF ₆ 气体绝缘电压互感器	1122
3.220kV 油浸绝缘电流互感器	1126
3.1 LB—220 系列	1126
3.2 LBT—220 系列	1156
4.220kV 油浸绝缘电压互感器	1162
4.1 JDC—220 系列	1162
4.2 JDCF—220 系列	1174
5.220kV 电容式电压互感器	1188
5.1 TEMP220 系列	1188
5.2 WVB、WVL 系列	1190
5.3 TYD220/ $\sqrt{3}$ 系列	1194

第八篇 330kV互感器产品

1.330kV SF ₆ 气体绝缘电流互感器	1233
1.1 LVQB—330 系列	1233
2.330kV 电容式电压互感器	1238
2.1 TYD330/ $\sqrt{3}$ 系列	1238

第九篇 500kV互感器产品

1.500kV SF ₆ 气体绝缘电流互感器	1247
1.1 LVQBT—550 系列	1247
1.2 SAS550 系列	1251

2.550kV 电容式电压互感器	1253
------------------------	------

2.1 TEMP550 系列	1253
----------------------	------

2.2 WVB、WVL 系列	1256
----------------------	------

2.3 TYD550/ $\sqrt{3}$ 系列	1260
---------------------------------	------

第十篇 66~500kV 互感器未进行型式试验的新产品

1.1 SF ₆ 气体绝缘电流互感器	1273
-------------------------------------	------

1.2 SF ₆ 气体绝缘电压互感器	1283
-------------------------------------	------

1.3 油浸绝缘电流互感器	1285
---------------------	------

1.4 油浸绝缘电压互感器	1289
---------------------	------

1.5 电容式电压互感器	1293
--------------------	------

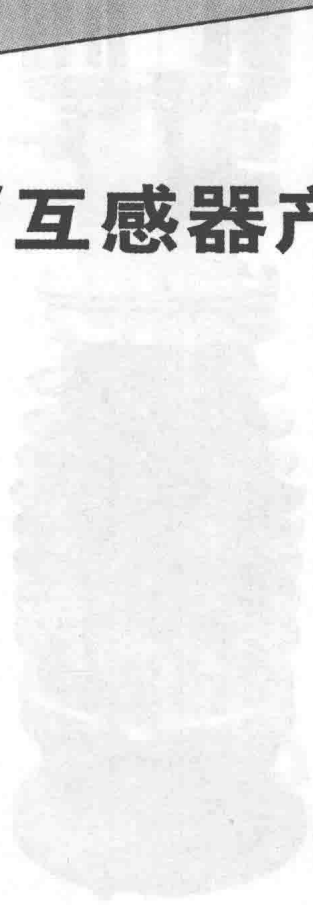
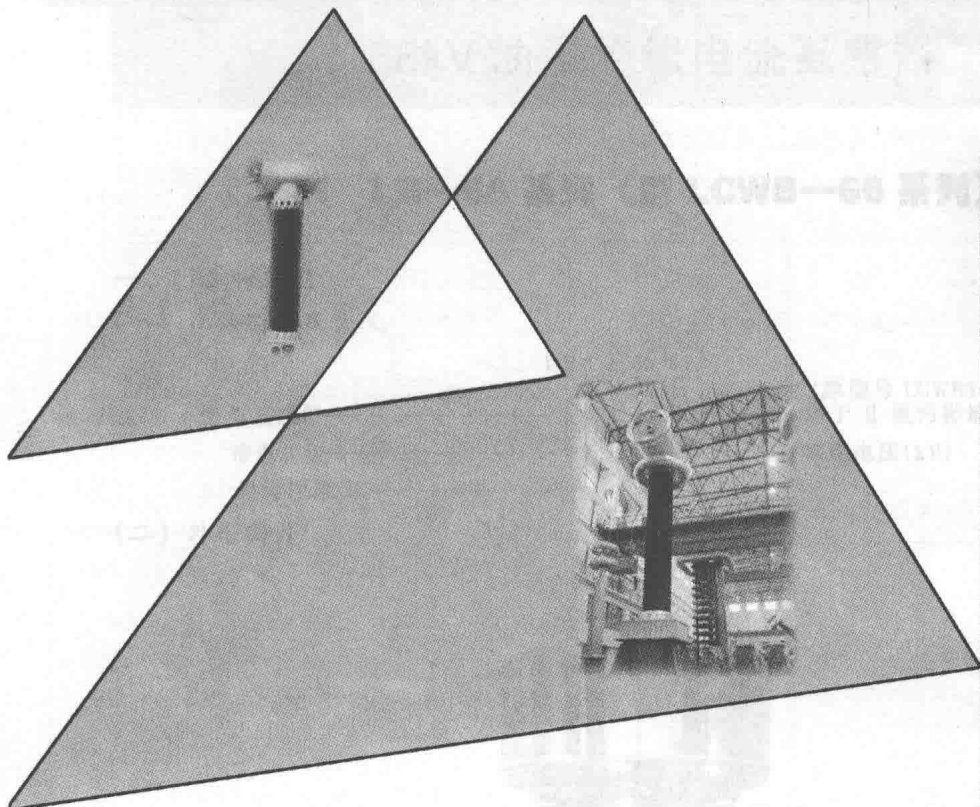
1.6 套管式电流互感器	1295
--------------------	------

1.7 干式高压电流互感器	1297
---------------------	------

第五篇

电力互感器产品样本

66kV互感器产品

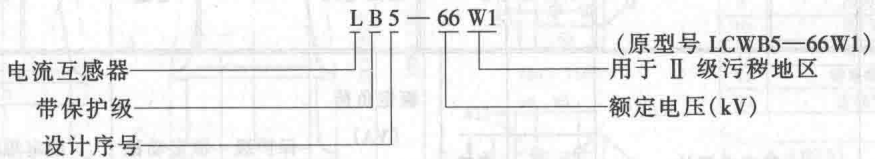


1.66kV 油浸绝缘电流互感器

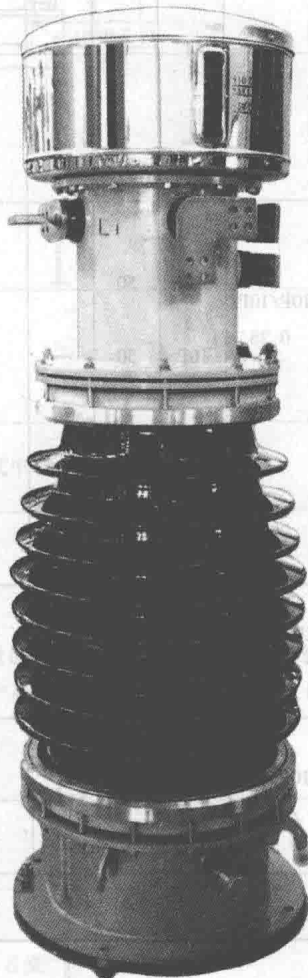
1.1 LB-66 系列 (原 LCWB-66 系列)

一、LB5-66W1

(一) 产品型号及含义



(二) 外形图片



(三) 用途及特点

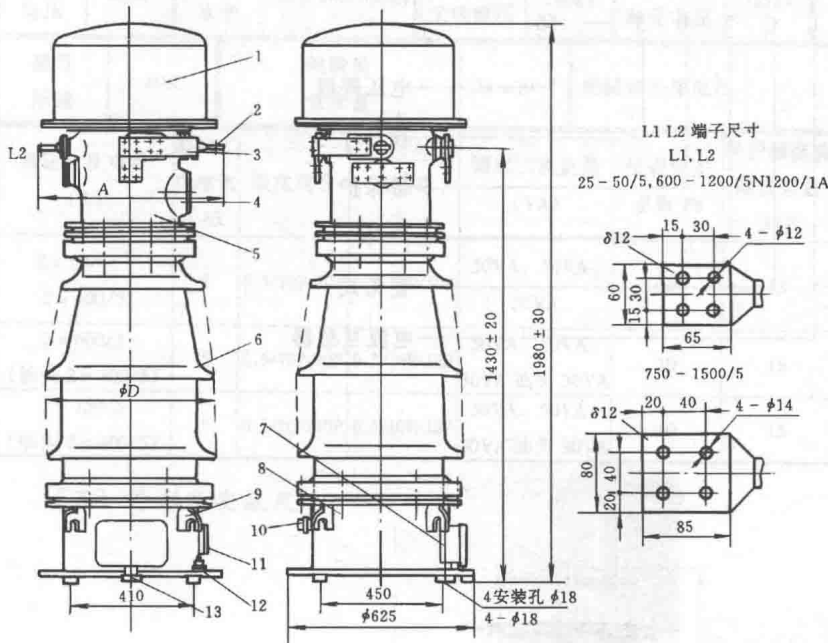
1. 用于额定电压为 66kV，频率为 50 或 60Hz 电力系统中作电流、电能测量和继电保护用，户外型。
2. 油浸式绝缘，全密封型。
3. 执行 GB1208—1997 《电流互感器》标准。

(四) 技术参数

LB5—66W1 型

额定电压	66kV	绝缘水平	72.5/160/325kV	1min 工频耐压	160kV	雷电冲击耐受电压	全波 325kV	局部放电量	≤5pC	介质损耗因数	1.5%
产品型号	额定电流比 (A)	级次组合	准确级	额定负荷 (VA)		保护级准确限值系数	额定动稳定电流 (kA)	额定短时热电流 (kA) / 时间 (s)	爬电距离 (mm)		
				满匝	抽头						
LB5—66W1	2 × 25/5	10P/10P/ 0.2S	0.2S	50	—	—	6.8 ~ 13.5	2.3 ~ 5.3/1	1500		
	2 × 50/5						13.5 ~ 27	5.3 ~ 10.5/1			
	2 × 75/5						20 ~ 40	7.9 ~ 15.8/1			
	2 × 100/5						27 ~ 54	10.5 ~ 21/1			
	2 × 150/5						40 ~ 80	15.8 ~ 31.6/1			
	2 × 200/5						50 ~ 100	20 ~ 40/1			
	2 × 300/5						56 ~ 112	22.5 ~ 45/1			
	2 × 400/5	62.5 ~ 125	25 ~ 50/1								
	2 × 600/5 (0.2 级抽头 2 × 300/5)			10P/10P/ 0.2S	0.2S	50	30	—			
	2 × 750/5 (0.2 级抽头 2 × 400/5)									10P	50
	2 × 600/5 (0.2 级抽头 2 × 300/5)	10P/10P /0.2S	0.2S	50	30	—					
				10P	50	—	15				
			10P	40	—	20					
1200/1	5P	5P	7.5	—	20						

(五) 外形及安装尺寸



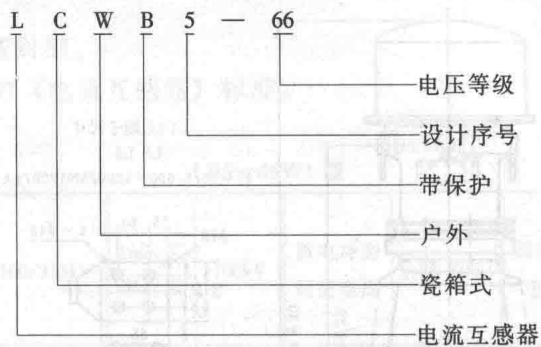
项号 Item	名称
1	膨胀器
2	一次出线端子
3	联接板
4	油视察窗
5	储油柜
6	瓷套
7	二次出线端子
8	底座
9	吊钩
10	活门
11	铭牌
12	接地螺栓
13	出线管

电流比(A) Current ratio	φD	A
25 - 50/5 300 - 600/5	580	590
400 - 800/5, 600 - 1200/5	605	590
750 - 1500/5	605	630
1200/1	605	590

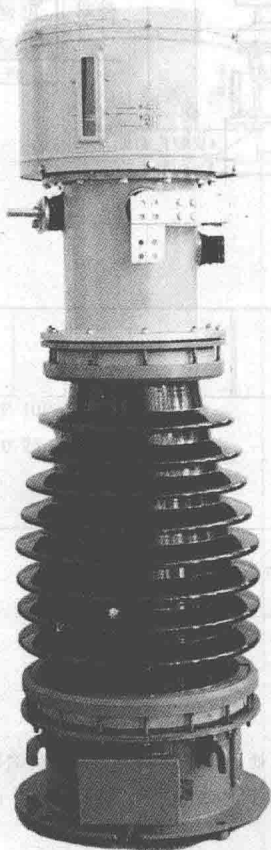
外形尺寸	625mm × 625mm × 1980mm		质 量	470 ~ 505kg	
型式试验 报告编号	J16.4—98021				
试验机构	国家变压器质量监督检验测试中心				
应用业绩： 该产品已有 360 台在元宝山电厂三期建设处、鞍钢建设处、西藏自治区电力建设公司…使用，有 20 台为缅甸照济电站、安德比电站、藏都电站直接出口。产品于 1993 年通过了两部鉴定（证书号 1993. 辽机鉴字 170 号）					
企业名称	大连互感器厂			地 址	大连市新港迎宾街 4 号
邮 编	116601	联系人	孙云堂	电 话	传 真 0411-7500314

二、LCWB5—66

(一) 产品型号及含义



(二) 外形图片



(三) 用途及特点

1. 用于额定电压为 66kV，频率为 50Hz，非有效接地系统中作电气测（计）量和继电保护用，户外型。

2. 执行 GB1208—1997《电流互感器》标准。

(四) 技术参数