

深度收藏系列

陶瓷： 投资收藏攻略

梁志伟 著

山东画报出版社

赏玩陶瓷器的哲理（代序）



赏玩陶器，最能赏玩出一种历史感，而历史感又是每一位古物收藏者必须具备的文化修养。

最早的新石器时代后期的素陶，距今已一万五千年，是华夏文明的起源；距今八千年的大地湾文化彩陶，是华夏彩陶的发端；距今五六千年的仰韶文化、马家窑文化彩陶，是华夏彩陶的第一个成熟期；距今四千年的龙山文化蛋壳黑陶，至今仍独步天下；距今三千年的商周原始青釉半陶半瓷开始出现；距今两千年的西汉越窑动物纹釉陶，是单色釉陶的顶峰；距今一千多年的唐三彩釉陶骑马俑、骆驼俑、贵妇俑，是唐朝中西文化交流的名片，更是华夏陶器史上的绝响。

民间收藏家如藏有以上所叙述的各个陶器发展史时期的一件典型精品陶器，拍卖的经济价值至今仍不高，仅数千、数万至数十万元而已。但其历史考古价值、文化赏玩地位，远远高于动辄数十万、数百万、上千万元一件的明清官窑瓷器。

所以，赏玩陶器，不仅仅是作为个人的一种兴趣爱好，更是作为个人的一种历史修养、文化品位追求的象征。

无论男女老少，凡能辨识、品赏历代陶器者，都是可敬可尊者也！

陶 瓷

：
投资
收藏
攻略

清道光
仿官釉贯耳瓶
高30cm
RMB: 60万-80万



二

赏玩瓷器，最能赏玩出一种审美观，而审美观又是每一位古物收藏者必须具备的文化素养。

商周春秋战国原始青瓷多为实用器，因烧窑温度及釉水还没有过关，故缺乏美感。东汉中国人发明真正意义上的瓷器，器形延续前朝器形，模式模仿商周青铜器模式。东汉瓷器发明的伟大意义，不仅仅是其烧窑温度达到1200度以上，瓷胎烧结有了釉面保护而不吸水，更是因为用天然矿物原料磨成粉末再配上草木灰在瓷器表层烧成一层釉水，如裹上一层青绿色的釉衣。而釉水的流动，釉水在窑火中的变化所产生的窑变，属于天然艺术，天然艺术远远高于人为艺术。

从商周原始青瓷到唐五代越窑青釉，一直是青釉一统天下。虽然到了唐代，以南方越窑青瓷、北方邢窑白瓷，形成“南青北白”的格局，但这“南青北白”多属于学术概念，实际上当时的邢窑白瓷还不能与越窑青瓷抗衡。

赏玩青瓷，一直是中国赏瓷的传统，赏青瓷大家是宋徽宗——“指令汝州烧造御供青瓷”。选天青色的青釉，蕴含着“天人合一”的审美观念，为瓷器审美之最。宋以前以单色釉青瓷为代表的瓷器文化，笔者称之为“雅瓷文化”；元之后以明清彩瓷（彩绘瓷）为代表的瓷器文化，笔者称之为“俗瓷文化”。当然这里“俗瓷”之“俗”是雅俗共赏之俗，是世俗之“俗”，是中性的，非庸俗之“俗”，与元明清社会进入俗文化社会之世俗氛围相对应。

近代元明清彩瓷多为官僚、医生、律师、资本家及古玩商人赏玩买卖，而传统文人仍以收藏金石碑帖为收藏正统。

当代投资拍卖元明清彩瓷，为投资收藏主流，而非文化收藏主流。

凡资深瓷器收藏者，有深刻的历史文化修养的瓷器收藏者，最终收藏赏玩的多是单色釉瓷，其瓷器收藏品多会选择赏玩宋以前的俗称老窑瓷藏品，即两晋越窑晋瓷，唐五代秘色瓷、邢窑瓷、长沙窑瓷，宋汝、官、哥、钧、定五大名窑瓷及宋龙泉窑、耀州窑、磁州窑、建窑、吉州窑瓷等。瓷器收藏要回归古瓷收藏赏玩的正统轨道，这不是资深收藏者复古的风尚，而是由高古瓷器本身特有的收藏赏玩的文化魅力所决定的。

所以，赏玩瓷器，千万不能被当代拍卖风向标所左右，而仅跟风收藏元明清彩瓷。而需要站在历史文化的立场上，先去认知各历代窑口瓷器的历史文化价值，等你自己了解并有了瓷器收藏的历史感之后，再根据自己的兴趣爱好及地域文化的优势，去选择自己的收藏品种。如浙江地区的收藏者，不能不收藏越窑器、龙泉窑器；江西地区的收藏者，不能不收藏景德镇窑器；河南地区的收藏者，不能不收藏汝窑器、钧窑器；广东地区的收藏者，也不能不收藏广彩器……

以投资收藏为目的，投资瓷器仅是一个过程；以文化收藏为目标，收藏瓷器却是一种审美追求。

无论天南地北，凡能评判辨伪历代瓷器者，都是可敬可尊者也！

三

然而，赏玩陶器还要赏玩出陶之本性。陶之本性是外表粗狂内心质朴，而质朴是今人最缺乏的。今人补习“质朴”一课，就要赏玩陶器。

清 乾隆
青花五老图双耳瓶
高 37.3cm
RMB: 70 万 -90 万



陶 瓷

：
投资收藏攻略

但是陶器赏玩的弱点是胎骨粗松，如遇到冷热凸变，釉易开裂。犹如男子汉的脾性，遇到冷嘲热讽脾性爆裂。

内心质朴者，无论因诚实被他人有意捉弄，但仍会相信他人，最后被他人感动。

所以，今人赏玩陶器：即要赏玩出陶器造型艺术的要义，出土的陶器釉面斑驳容易脱落的认知，玩出辨陶器真伪的功夫，更要解读出陶器质朴的陶之本性，你才会是一名真正的懂陶玩陶人。

四

然而，赏玩瓷器还要赏玩出瓷之本性，瓷之本性是外表华丽内心脆弱。而脆弱是今人最致命的，今人疗愈脆弱心理，可以以瓷器为戒。

虽然瓷器的胎骨细腻，如遇到尖锐器物一碰就碎，犹如弱女子的心理。

内心脆弱者，无论因幸运把事业做的再大，但一遇到风险挫折，可能会瞬间破产。

所以，今人赏玩瓷器，即要赏玩出瓷器是彩釉艺术的要义，传世的瓷器釉面老化泛黄的真知，玩出辨瓷器高仿的本事，更要剖析出瓷器脆弱的瓷之本性，那你才会是一名真正的懂瓷玩瓷人。

五

质朴——是远古人的本性，是我们赏玩陶器时需要回归的行为品质。

脆弱——是现代人的特性，是我们赏玩瓷器时需要警示的心理缺陷。

这个世界上有太多的人与事件，在粗犷的外表里隐藏着一片质朴的情。

这个世界上有太多的人与器物，在华丽的装饰里隐藏着一颗脆弱的心。

赏玩陶瓷器，追溯历史是考证化的，辨识真伪是商业化的，鉴赏趣味是美学化的。而剖析陶之本性、瓷之本性，却是哲理化的。

但是，在当今这个浮躁的社会里，有多少收藏家、多少欣赏家在赏玩陶瓷器时，能品味出其中的哲理呢？





目 录

赏玩陶瓷器的哲理（代序）/1

上篇 赏玩之道

寻找陶瓷收藏之源头 /3

陶瓷艺术风格的变迁 /6

素陶彩瓷的启迪 /8

瓷器文化的奥秘 /12

民间美女与宫廷美人 /16

宫廷瓷与官窑瓷 /19

元青花：民窑性质，官窑品质 /23

元明清青花：精彩瓷画 /25

元明清彩瓷成败 /31

话说历代仿官窑瓷 /33

狭义与广义的颜色釉瓷 /37

陶瓷碎片的魅力 /40

收藏艺术还是收藏工艺 /43

中篇 投资之法

古陶瓷：收藏器物易，辨识窑口难 /49

藏品与藏家的等级 /52

陶瓷

：
投资收藏攻略

- 乾隆瓷：藏瓷者的关卡 /55
- 雍正瓷：瓷器的价格风向标 /60
- 玩法进阶 /64
- 收藏定位 /74
- 交易价格探秘 /82
- 官窑器收藏等级森严 /92
- 历代官窑瓷流向分析 /97
- 官窑器价格区间与投资方案 /104
- 官窑器投资攻略 /111
- 新瓷收藏是消费收藏 /119

下篇 鉴定之术

- 陶器的传统目鉴与科学测定 /125
- 关于“标形学”鉴定 /127
- 怎样学习中国古陶瓷鉴定 /134
- 陶瓷鉴定五大诀窍 /142
- 古玩交流与陶瓷鉴定常用术语一览 /154
- 古陶鉴定要点一览 /164
- 历代瓷器鉴定要点一览 /172
- 盲人摸象谈（代跋） /193



赏玩之道

上
篇



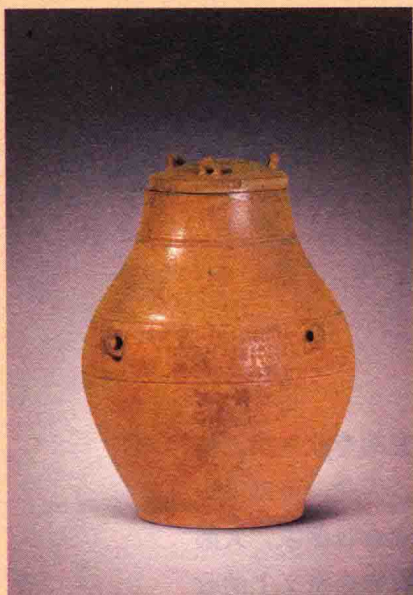


寻找陶瓷收藏之源头

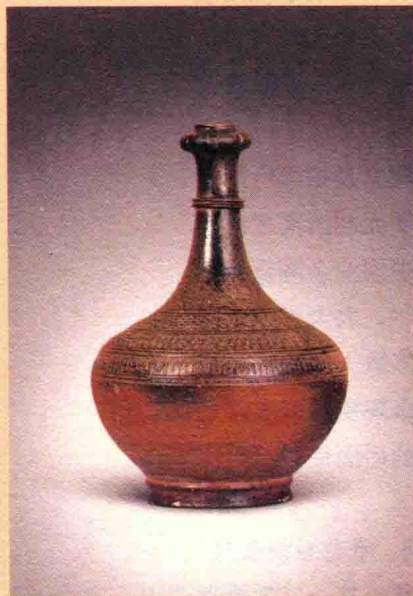
在中国文博界，凡从事某一项考古、文博研究的专业人员，按不成文的职业规定：均不能、不易收藏此项藏品。为此，可以说中国的古陶瓷收藏家，几乎全都是“半路出家”的业余收藏家，大都没有系统地研究过中国的陶瓷史及陶瓷理论，没有完全意义上的收藏文化导师作引导，他们的收藏大都是跟着先辈收藏家、文物商店的前辈、拍卖行及古玩市场的市场行情走。长年累月下来，中国的业余陶瓷收藏家大多仅介入陶瓷收藏的横断面，没有形成系统的收藏。为此，大都收藏业绩平平。纵然，偶然捉漏，觅到几件官窑，也仅仅增加了一些经济价值而已，最终难成为陶瓷专业大家及陶瓷理论大家。

同样，曾有文物商店工作背景的众多业余收藏家及拍卖行陶瓷鉴赏专业人员，他们的情况也大致如此：主要精于元明清陶瓷的鉴定，而缺乏对宋以前高古陶瓷的鉴赏实践。这是中国业余陶瓷收藏界的一个影响广泛的“坏传统”，这种“坏传统”，大大影响了中国业余收藏界对古陶瓷文化研究的走向，促使大多数人最后都走进了明清陶瓷收藏研究的小道，同亲繁殖，最终业余陶瓷研究成果难突破专业研究家的研究范畴，只能跟在专业人员的后面慢行，难出独特的学术成果。

为此笔者认为：唯有系统读书，才能做出学问；唯有系统收藏，才会出收藏学之成果。这里的系统收藏有两层含义：其一，先要学习研究陶瓷的起源及发展，如新石器的彩陶、殷商周的陶器、两汉釉陶、魏晋南北朝的青瓷、隋唐的白釉三彩、宋五大名窑及磁州窑、



战国 原始瓷壶
尺寸：29×22×22cm
RMB：8万-15万



汉 青釉蒜头瓶
尺寸：29×22×22cm
RMB：2万-3万

龙泉窑、建窑、吉州窑及元明清的青花、单色釉、粉彩、五彩瓷等，当然还包括民国瓷的仿品及珠山八友的作品。其二，只有完整地了解中国古陶瓷的发展规律，了解了历代陶瓷器型、纹饰、釉水、款识、胎子的发展变化，你才有可能选择一个专题去研究。如系统收藏研究龙泉瓷，除了收藏研究宋元明浙江龙泉出产的龙泉瓷外，还应该收藏研究福建的仿龙泉瓷，景德镇清朝的豆青类瓷器及研究原始青瓷的起源，浙江宋朝越窑青瓷与龙泉瓷的相互借鉴、影响的关系等。

明白了古陶瓷系统收藏的道理后，我们的古陶瓷收藏研究就会有更明确的方向。当然，如想收藏历代的古陶瓷精品，仅仅想收藏到一件也非常难。但我们完全有可能收藏到历代陶瓷的普通的标本件及碎片。也就是说，你只要花费数万元左右，你就能完成以上所说的系统收藏的第一步，先让自己的居室也成为家庭陶瓷收藏馆，这是一般的工薪族收藏家都能做到的。

中国的古陶瓷及书画收藏，古代的好传统是从宋徽宗身体力行倡导雅收藏开始，而当代是有史以来收藏的最繁荣昌盛的年代。一是国泰民安盛世倡导收藏；二是中国所有的古代艺术品中唯有古陶瓷在国际拍卖行上一直是独占鳌头；三是世界经济徘徊不前，而中国经济增长速度快，而中国艺术品正处在价格逐步增长时期。四是中国古陶瓷收藏、研究界留下了许多空白点，需要业余陶瓷收藏家去填补。

所以，有志成为古陶瓷家，或想在收藏

研究投资领域有所建树者，陶瓷收藏要从源头——彩陶开始。一个真正的古陶瓷收藏家，如收藏柜里没有一件彩陶藏品，那是不完整、不完美的。

此外，中国的书画收藏家也应该收藏彩陶，因为距今八千年的新石器时代的大地湾文化彩陶，距今五千年至六千年的仰韶文化、马家窑文化彩陶，是中国书画的源头。如仰韶文化庙底沟类型的《鹤、鱼、石斧图彩陶缸》就被誉为“国画之祖”。关于彩陶，每件纹饰、图案，都是由古代陶瓷艺术家描绘出来的，都是真正意义上的艺术品。

遗憾的是，彩陶真正的历史文化价值、经济收藏价值，还没有在当代陶瓷收藏投资活动中体现出来。因为从表面上看，从1920年代考古发掘发现距今仅九十余年，况且传统陶瓷收藏家也很少收藏彩陶实物。彩陶如藏在深闺，少有人能真正认识。所以收藏彩陶，只能向专门的彩陶收藏研究者求教。

故收藏彩陶，犹如沿着黄河寻找黄河的源头，收藏家的心灵会一下子宏大起来，犹如掉进收藏文化之海，让你尽情遨游。如找到了陶瓷收藏源头，你就会有陶瓷收藏历史感、陶瓷收藏大局观、陶瓷收藏文化视野，你就会找到了真正的陶瓷收藏乐趣，而不仅是收藏投资获利。真正的收藏大家是文化收藏大家，而不仅仅是器物收藏大家。因为收藏的器物总要遗传、遗散的，而收藏之文化永远是属于个人的，如当代收藏大家王世襄，留传的是他的代表作《明代家具珍赏》等著作……



陶瓷艺术风格的变迁

自新石器时代后期，母系社会的艺术品——彩陶的姿影逐渐消失了。由于受到夏商周三代青铜器铸造风格的影响，奔放大气、崇尚自然的商周白陶、红陶，汉至唐的越窑釉陶青瓷及唐邢窑白釉瓷，成了那个时代陶瓷艺术风格的主流。

从模仿青铜器的器型、纹饰一路繁衍发展而来的商周汉唐的陶瓷，艺术风格都属于男性化的。如商代白陶上的饕餮纹、汉釉陶上的兽耳纹、西晋青瓷盘口壶壮圆的器型、唐代白釉双龙瓶抽象的龙纹雕塑，无不透射出男性时代男性的威严、豪放、粗犷、英武的艺术风格。

中国古代陶瓷发展到宋代的五大名窑汝、官、钧、哥、定窑时期，陶瓷艺术生产进入到第一高峰期。虽然汝、官窑青釉的明净幽静，钧窑的色彩斑斓，定窑的洁白如玉，艺术风格少了汉唐的大气而变得清新。但整体而言，宋朝高境界的瓷器艺术风格依然是男性化的。因为其丝毫没有以后明清时期彩瓷的那种女性化的小巧玲珑、艳丽华美的脂粉气。

景德镇元代枢府窑卵白瓷，元至明永乐、宣德时期的大件的青花罐盘是一个过渡，是艺术风格男性化的一种延续。等到了以烧造小器型为主的明成化时期，尤其是宫廷斗鸡成风时期出现的明成化斗彩鸡缸杯等，整个中国瓷器生产的艺术风格开始急转而下，向明清彩瓷女性化的艺术风格发展。不要说元、明朝开始成熟的釉下彩、釉里红及明清时期发明的釉上五彩、粉彩，仅单色釉里的红釉就有宝石红、郎红、钧红、豇豆红、祭红、矾红、胭脂红、珊瑚红等之

分，这与明清时代的女性出嫁时抹红胭脂、穿红衣红袄、着红鞋、披红纱巾、坐红轿、挂红笼、进红洞房、盖红被子、放红鞭炮、使用中国红家具，喜庆及女性化的色调是相呼应的。至于瓷器器型上，尤其是玉壶春瓶、观音瓶、柳叶瓶等，那种优美的曲线与婀娜多姿的女性的姿影，也是相吻合的。

为此，笔者不妨做个小实验，在意念的带领下，读者诸君可以随笔者去参观一下中国古代陶瓷展：假如你把商周汉唐陶瓷器当作第一个展区，在宋朝展区停下来思考，慢慢踱过元及明永乐宣德时期，再从明成化彩瓷开始参观至清三代、清光绪瓷器展区，你就会与笔者有以上同样的感悟：整个古代中国有文字开始的历代陶瓷器的男性化艺术风格时期，女性化艺术风格时期的划分就是这样清清楚楚地展现在我们面前的。

粗线条划分了中国历代陶瓷男性化艺术风格时期与女性化艺术风格时期的区分之后，还要补充的是：整个元明清时期的青花、青釉、哥釉等瓷器，给人的感觉还是属于较冷的较硬的阳刚的男性化的艺术风格的。但整体上明清彩瓷，尤其是釉上五彩、粉彩、单色红釉瓷等，尤其具备了女性化的婉约的、缤纷多彩的艺术风格的特征。如红花与绿叶，在形象表达的思维惯性下，红花总是代表女人，绿叶总是代表男人。所以，品赏陶瓷也是如此。

古代陶瓷美学发展之趣味，本身就是一个很有趣的陶瓷文化研究课题，但其研究也是各时代社会的一面镜子，从中折射出变幻万千的社会文化动态，让我们进入深刻的陶瓷文化的反思。



三国 越窑青釉怪兽尊

尺寸：13×15×12cm

RMB：15万-25万



唐 长沙窑瑞兽烛台

尺寸：22×12×12cm

RMB：3万-5万

陶 瓷

：
投资收藏攻略

素陶彩瓷的启迪

素陶如赤脚土人憨厚又果敢，会让人沉思，会让人进入人之本真状态。彩瓷，则如彩衣美女漂亮又脆弱，会让人兴奋，会让人进入人的色欲状态。

历史上喜欢素陶之人，多为男人或文人。男人比女人更有历史感，文人比商人更有文化感。有历史文化内涵元素陶，是男人或文人返璞归真式的收藏之最佳选择。

现实中喜欢彩瓷之人，多为女人或商人。女人比男人更有好奇心，商人比文人更有投资欲。有时代投资潜力之彩瓷，是女人或商



战国 原始瓷壶

尺寸：29×22×22cm

RMB：4万—6万