

山西历史举要

SHANXI LISHI JUYAO

杜学文 高春平 王灵善 主编



山西出版传媒集团
三晋出版社

SHANXI LISHI JUYAO



晋侯鸟尊

ISBN 978-7-5457-1579-8



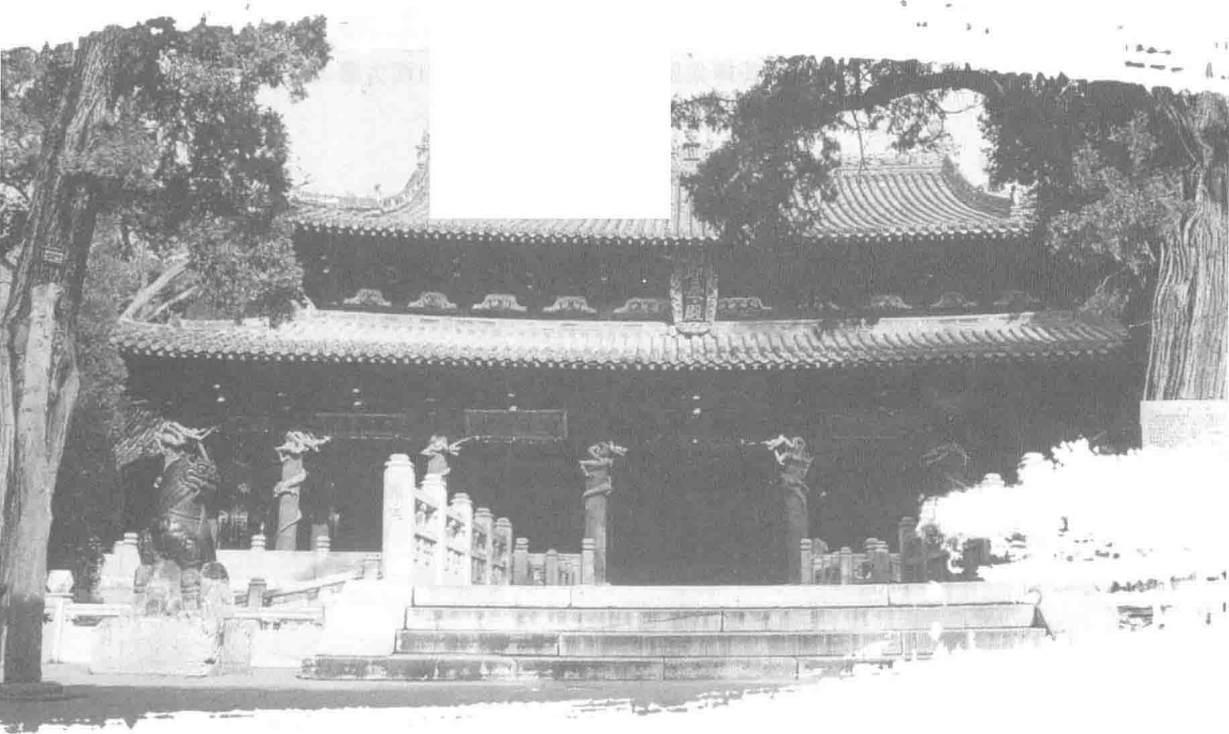
9 787545 715798 >

定价：130.00元

山西历史举要

SHANXI LISHI JUYAO

杜学文 高春平 王灵善 主编



山西出版传媒集团
三晋出版社

图书在版编目 (CIP) 数据

山西历史举要 / 杜学文主编. --太原: 三晋出版社,
2017.8

ISBN 978-7-5457-1579-8

I. ①山… II. ①杜… III. ①山西—地方史—史料
IV. ①K292.5

中国版本图书馆CIP数据核字 (2017) 第248646号

山西历史举要

主 编: 杜学文

责任编辑: 赵 玉 薛勇强

责任印制: 李佳音

出 版 者: 山西出版传媒集团·三晋出版社 (原山西古籍出版社)

地 址: 太原市建设南路21号

邮 编: 030012

电 话: 0351-4922268 (发行中心)

0351-4956036 (总编室)

0351-4922203 (印制部)

网 址: <http://www.sjchs.cn>

经 销 者: 新华书店

承 印 者: 山西臣功印刷包装有限公司

开 本: 787mm × 1092mm 1 / 16

印 张: 31.75

字 数: 450千字

版 次: 2017年12月 第1版

印 次: 2017年12月 第1次印刷

书 号: ISBN 978-7-5457-1579-8

定 价: 130.00 元

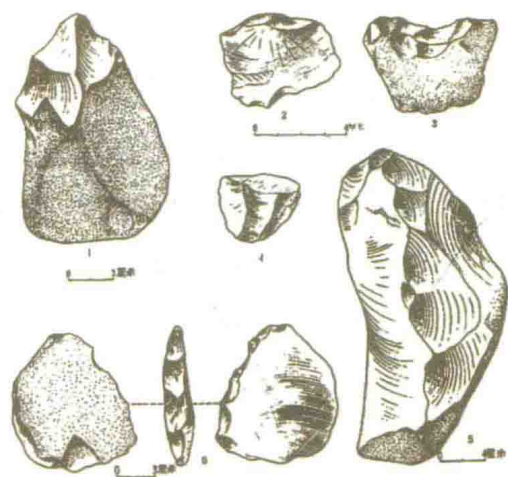
版权所有 翻印必究

《山西历史举要》编委会

主 编 杜学文 高春平 王灵善
项目负责人 崔 力 张继红
项目组成员 武献民 谢振中 高小勇 赵 玉
撰 稿 (按所写章节前后顺序排列)
杜学文 郭永琴 董永刚 朱林芳
王灵善 秦 艳 高春平 卫永红
陕劲松 赵俊明 刘晓丽 张文广

山西文明巡礼

探寻人类最早的足迹，是考古工作最有魅力的课题。1959年考古学家在山西永济西侯度发现距今180万年前的远古人类文化遗存，这是一处到目前为止在中国发现的年代最古的旧石器时代遗址，是目前发现的“最早人类的脚踏地”。它推翻了“北京猿人”是人类最早祖先的陈说。西侯度发现了可能的人类用火痕迹——用火在猴子变人过程中的关键作用众所周知。最早在西阴彩陶片上发现的“玫瑰花”，被认为是华夏族的文化象征。



西侯度石器



西侯度烧骨



庙底沟文化彩陶盆

近年,考古学界一致把探索中国早期国家形成和中华文明核心的形成的目光聚焦于山西的陶寺:具有王权象征意义的礼仪用品——彩绘龙纹陶盘、鼉鼓、土鼓、石磬以及玉钺,贵族才能享用的玉琮和精美的彩绘陶壶,宏大的城址和宫殿遗址以及观象台遗址的发现,再加上文字扁壶的出土,让专家们有理由相信,这可能就是传说中的“尧都”。



龙盘



有文字的陶扁壶



土鼓



彩绘陶壶



鼉鼓



大禹像



永济舜帝陵

历史上早就有“尧都平阳，舜都蒲坂、禹都安邑”的说法，永济的舜帝陵、临汾的尧庙，是这一说法的象征。尧舜禹还是中国古史的传说时代的人物，虽然实证很困难，但大多数历史学家相信尧舜禹活动的地域离不开晋南地区。

临汾尧庙





晋侯墓出土鸟尊



侯马晋国遗址出土
凤鸟陶模、饕餮纹
钟舞模



曲沃晋侯墓出土玉人



侯马晋国遗址出土
玉石片侯马盟书及
其摹本一种



晋侯温鼎



以华、夷文化的冲突与对话为背景的晋楚争霸，是春秋历史最重大的主题。晋侯墓地的发现——庄重华美的青铜器，玲珑剔透的玉器，向世人展示了晋国代表的中原文明是何等的辉煌灿烂。



赵卿墓出土匏壶

战国“七雄”，源自晋的韩、赵、魏占其三。崛起于太原的赵国，一度也曾是一支有望实现统一的强大力量。长平之战的硝烟散去，古城晋阳也成废墟，太原金胜村发现的赵卿大墓，却让人们真切地感受到赵国的强盛。



赵卿墓出土鸟尊

长平之战永录一号尸骨坑发掘现场



高平出土长平之战兵器



万荣宝井乡庙前村
后土庙内的秋风楼



秋风楼与关帝庙 历代皇帝到汾阴祭后土，始于汉武帝，唐玄宗、宋真宗继其后，这是国家大事，可与封泰山媲美。运城的关帝庙受到天下景仰，是由关羽的历史地位决定的。关公是“忠义”文化的化身，“忠义”是中国文化的核心要义之一。

运城解州关帝庙





大同雁北师范学院北魏墓出土粟特人俑



大同北魏墓出土陶碓

北魏鎏金刻花银碗



鲜卑拓跋族建立的北魏定都平城。山西处于畿内地位，是平城时代中国政治、经济、文化以及民族融合的核心地区。近年，考古发现的北魏文化遗存也特别丰富。

大同北魏墓葬出土北魏骑马吹奏俑



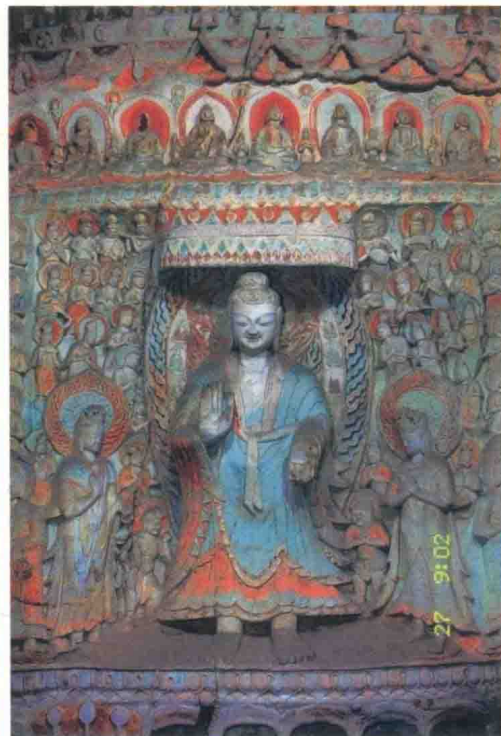
北魏陶长方形毡帐模型





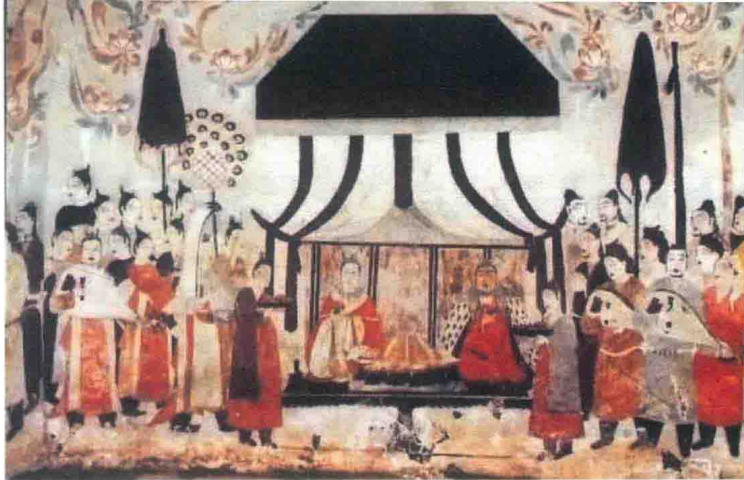
云冈石窟位于山西省大同市西郊武州山南麓,依山而凿,东西绵亘约1公里,现存主要洞窟有45个,大小窟250多个,石雕造像51000余身,堪称公元5世纪中国石刻艺术之冠,被誉为中国古代雕刻艺术的宝库。

云冈石窟



27 9:02

太原北齐徐显秀墓壁画

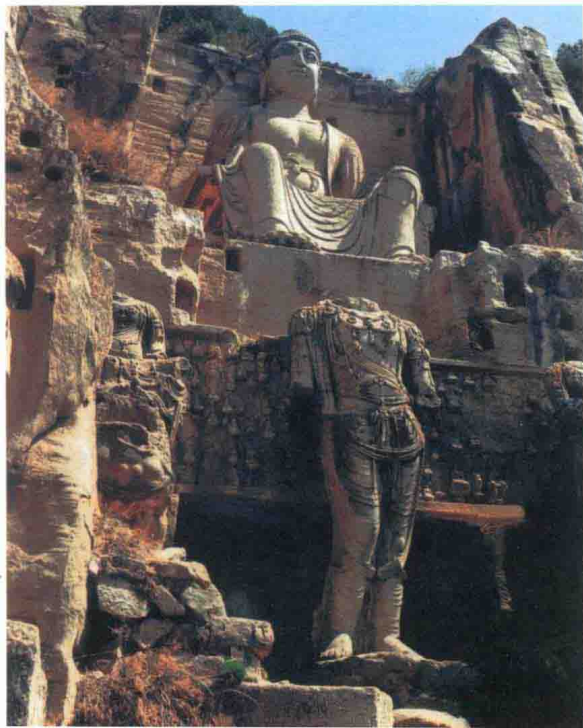


太原隋代虞弘墓石雕

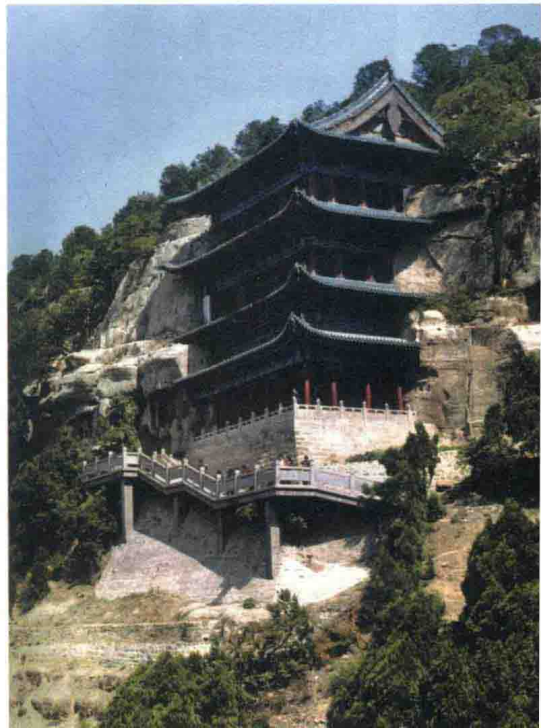


北魏至隋唐五代，太原的历史地位非常高，唐代甚至有“北都”之称。晋阳西山的历史文化遗存——天龙山石刻佛教造像、考古发掘出的娄睿墓、徐显秀墓、虞弘墓，是今人对当时太原这个国际化大都市的感性认识。

太原天龙山唐代石窟造像



天龙山漫山阁





南禅寺



佛光寺彩塑

唐朝是佛教的极盛时代，曾一度作为唐朝佛教首府的五台山，也有南禅寺、佛光寺两座唐代建筑和塑像留存至今，珍贵至极。这是历史对山西的恩惠。



五台山白塔



晋祠周柏唐槐

晋祠圣母殿是宋代建筑的典范之作。雁门关是中国边塞文化的象征。盘上雁门关，拜谒山脚下的杨忠武祠，宋辽金元的攻守博弈的宏大历史场面仿佛再现我们的眼前。



代县杨忠武祠

雁门关



大同地区是辽、金王朝统治的核心地区，保留至今的辽金建筑应县木塔、大同华严寺，是辽金文化的历史见证。



2008 年以前华严寺全景

应县木塔



大同华严寺合掌露齿胁侍菩萨