


主 编 陈圣谋 支 林  
副主编 肖 飞 寇 焱 沈海晖

# 美国现代视觉艺术

MEIGUO XIANDAI SHIJUE YISHU



# 美国现代视觉艺术



主 编 陈圣谋 支 林  
副主编 肖 飞 寇 焱 沈海晖

江 西 美 术 出 版 社

**图书在版编目 (C I P) 数据**

美国现代视觉艺术 / 陈圣谋, 支林主编. —南昌:  
江西美术出版社, 2002.10  
ISBN 7-80690-017-9

I. 美… II ①陈… ②支… III. ①雕塑—美国—现代—图集  
②建筑艺术—美国—现代—图集③橱窗布置—装饰美术—美国—现代—图集④广告—设计—美国—现代—图集 IV. J171.20.95

中国版本图书馆 CIP 数据核字 (2002) 第 086964 号

**美国现代视觉艺术**

陈圣谋·支林 主编

江西美术出版社出版发行

(南昌市子安路 66 号江美大厦)

江西省江美数码科技有限公司制版

深圳宝峰印刷有限公司印刷

开本 889 × 1194 1/16 印张 8

2002 年 10 月第 1 版第 1 次印刷

印数 2000

ISBN 7-80690-017-9/J·938

定价 72.00 元

现代雕塑艺术	1
写实雕塑	2
立体主义雕塑	6
活动构成雕塑	10
固定构成雕塑	12
极少主义雕塑	32
超现实主义雕塑	38
波普雕塑	42
集合雕塑	46
装置雕塑	51
后现代雕塑	53

## 现代建筑艺术

摩天大楼	58
个性建筑	65
住宅建筑	70

## 现代广告艺术

现代主义平面设计	76
国际主义平面设计	78
科技革命与信息时代设计	85

## 现代店面橱窗艺术

店面装饰艺术	102
橱窗装饰艺术	112

美国现代艺术发展比较晚，并趋于保守。“二战”后，艺术家大量流入美国，如：蒙德里安、利普希兹、加波、莱热、夏加尔、米罗、曼富、马塔、恩思培、达利布雷顿、杜桑等艺术家，现代艺术中心也由巴黎转移到了纽约，对美国现代艺术产生了积极的影响。20世纪60年代美国第一次在本土开始了新的艺术历程，并且一直引导着西方艺术发展的潮流。比如，作为大型室外公共艺术品的金属构成雕塑首先在美国兴起，导致现代雕塑艺术的发展。

20世纪60年代特别是城市雕塑开始在美国风行以来，美国的城市雕塑取得了非凡的成就。这与联邦政府文化振兴的政策是分不开的。当局希望用雕塑来振奋自己的城市，几乎向一半的艺术项目提供资助，在美国大多城市，纪念性的雕塑、装饰性雕塑、园林式的雕塑、现代抽象构成的雕塑比比皆是。尤其是雕塑家不断探索多种自由空间的表现形式，使雕塑和大自然融成一体。那种不拘一格的雕塑形式已成为现代社会标榜的艺术形式，获得广泛的认同。

美国现代艺术家创作的现代雕塑作品，都追求一种全新的表达方式，自由发挥，在充满石头、玻璃、钢铁的城市空间中除了有传统社会性的雕塑外，更需要新的形式、新的节奏，需要简洁而充满力量的现代造型艺术。在美国，对艺术作品及现代城市雕塑的评价标准取决于是否有“富于进取的精神”。而越来越多的美国雕塑家已经转向更为广阔、更为丰富多彩的材料世界，期望能从中发掘出更为深层的美学价值，使其作品在现代化城市环境中显得更为和谐与美丽。

纵观美国现代雕塑的发展和变化，显示当代美国人对视觉艺术观念已发生巨大的变化。当我们面对这些现代雕塑时，确实能感受到对我们的思维方式和观念有新的启发。现代雕塑的多元化特征，已成为美国现代城市的标榜。它们陶冶了人们的性情，并满足了人们的视觉需求，还给城市环境以活力，使静止的城市空间活跃起来。这种独特的环境空间语言使自然与人的关系日趋达到融洽的状态。

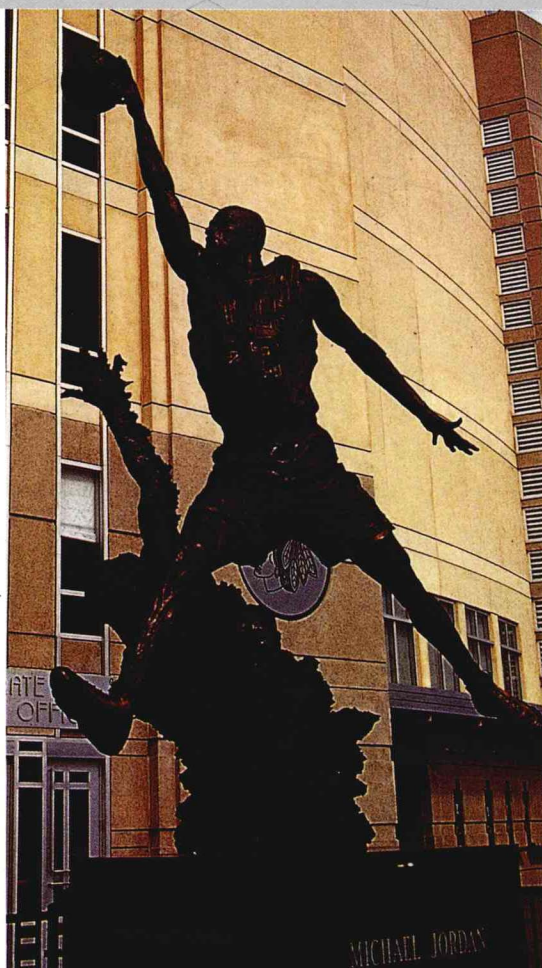
## 写实雕塑

美国写实雕塑自19世纪以来模仿欧洲学院派艺术，始终占着重要的地位。20世纪60年代以来，美国现代艺术的兴起，并没有影响写实雕塑形式的发展。很多雕塑家在体现时代精神上不断改变表现方法，尊重传统不拘于保守，改变不等于放弃。所以在美国大多数城市的写实雕塑历历在目，尤其一些比较庄严的场合、公共场所、伟人和纪念性建筑等均有写实雕塑的存在。

写实雕塑 青铜



写实雕塑 青铜

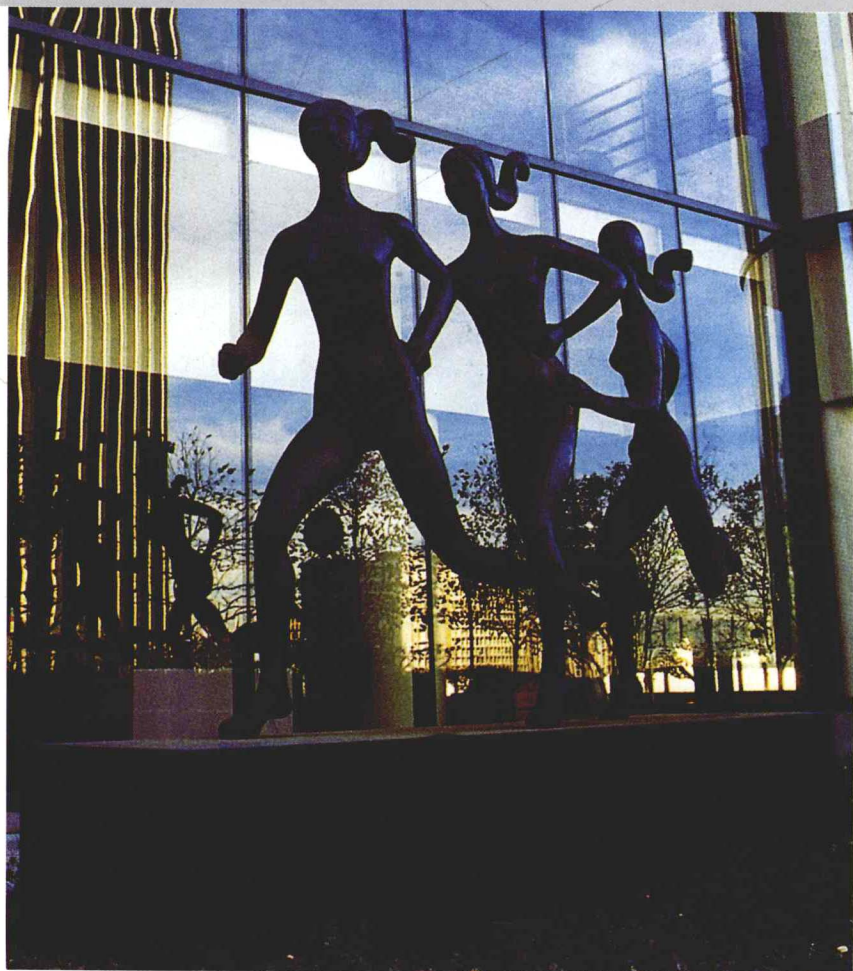


写实雕塑 青铜

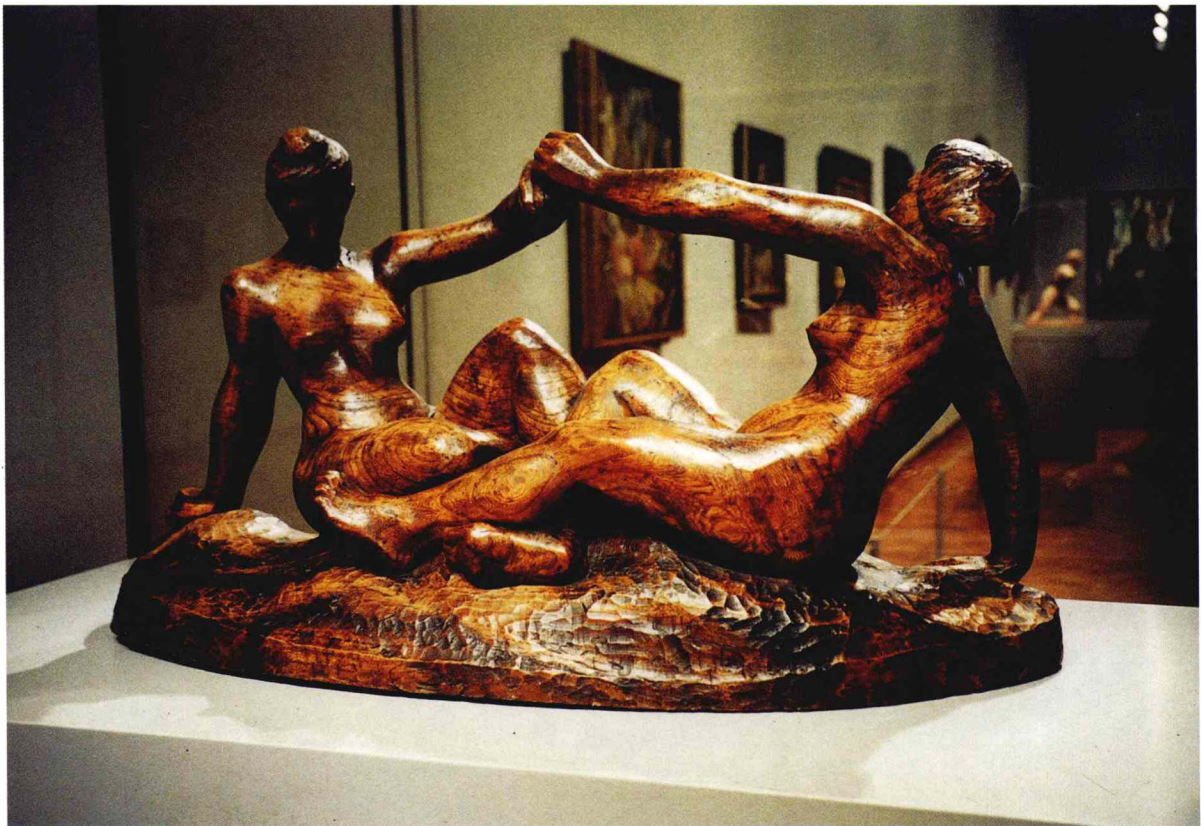




写实雕塑 青铜



写实雕塑 青铜



姐妹 青铜



呵护 青铜



写实雕塑 · 青铜

## 立体主义雕塑

立体主义雕塑作品将表现形象的体量分成一系列平面及多平面支撑，使观众能够从不同角度去观察造型。它在雕塑语言内部建立起一种以几何形体支撑为基础的自身逻辑。立体主义雕塑创立了形体可以自由重新组合的创作手段，对形象结构和构造加以归纳、简化，追求形式上的外观所产生的效果。

立体主义雕塑在艺术观念和表现形式上有极大的突破，为美国大规模抽象构成主义兴起起到极其重要的作用。



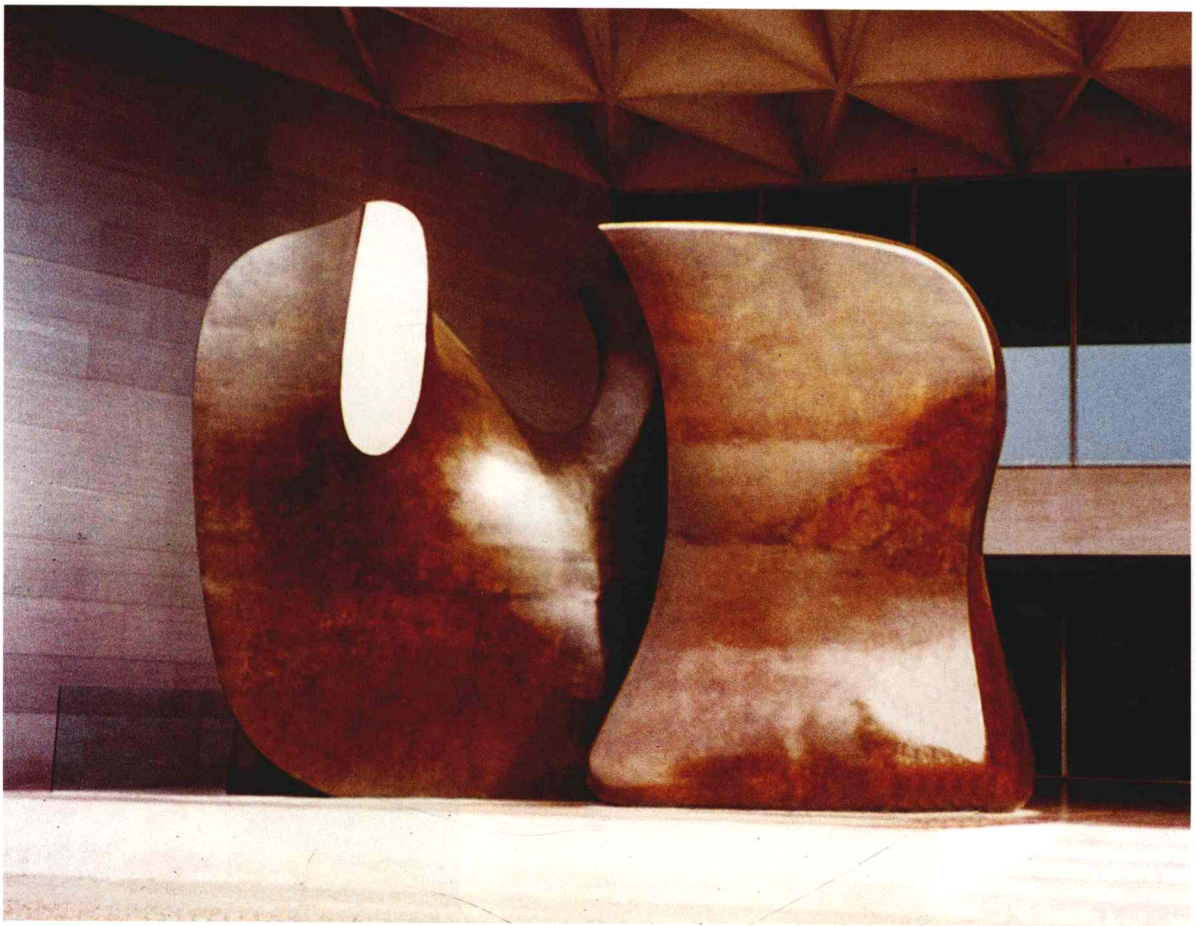
立体主义雕塑  
亨利·摩尔  
青铜



立体主义雕塑  
青铜

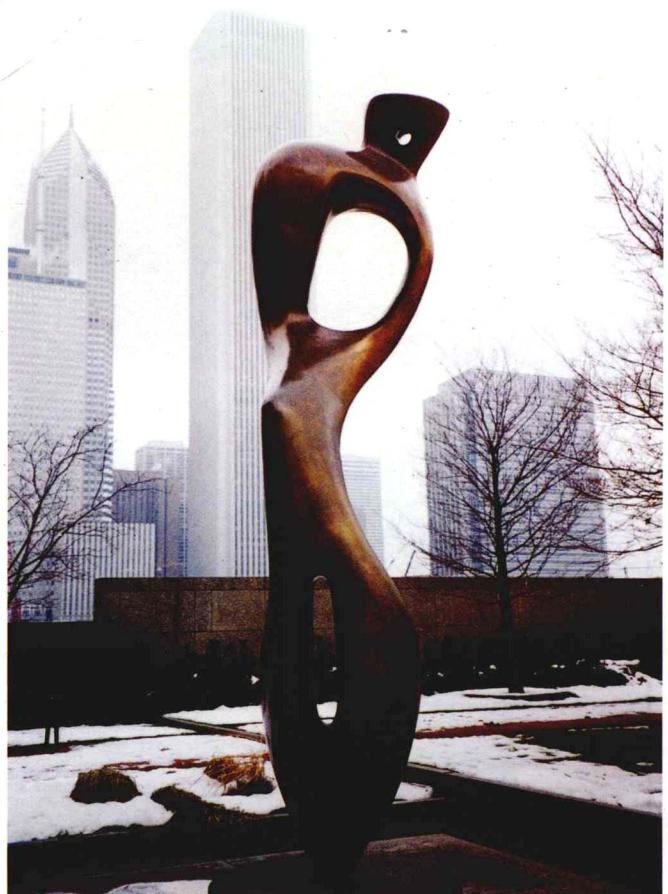
这件立体主义  
雕塑从整体造型上  
全面打开透空,使得  
虚空间变成了雕塑  
的实在因素,丰富了  
雕塑语言

双刀  
亨利·摩尔  
青铜



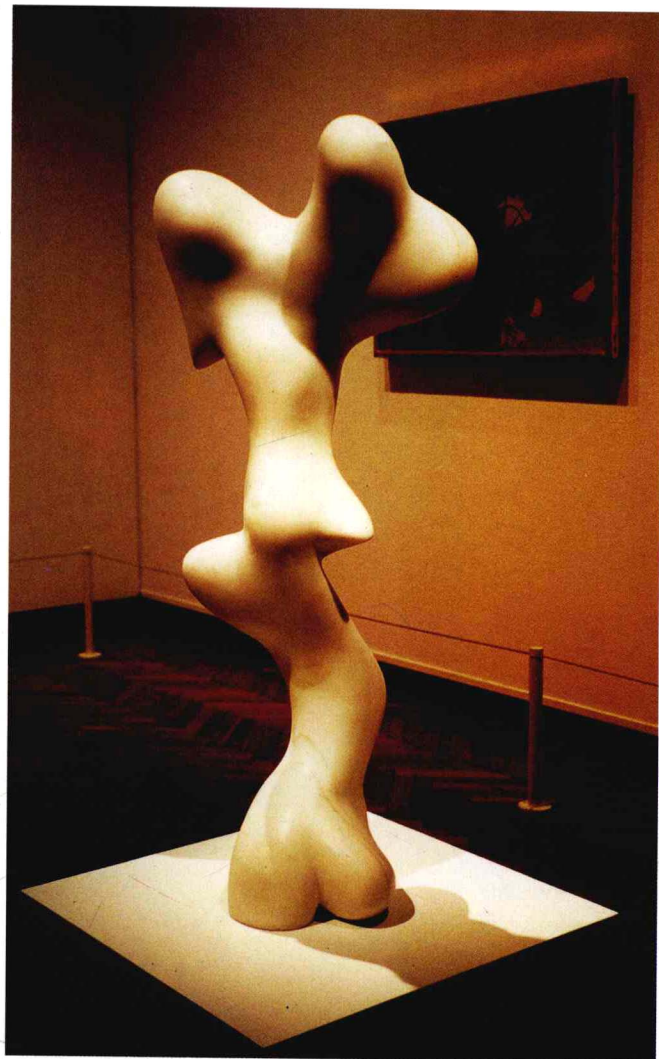
· 立体主义雕塑 青铜  
· 立体主义雕塑,主张由  
多个视角表现、多个视角的  
捕捉来构成画面

立体主义雕塑 青铜





立体主义雕塑 青钢

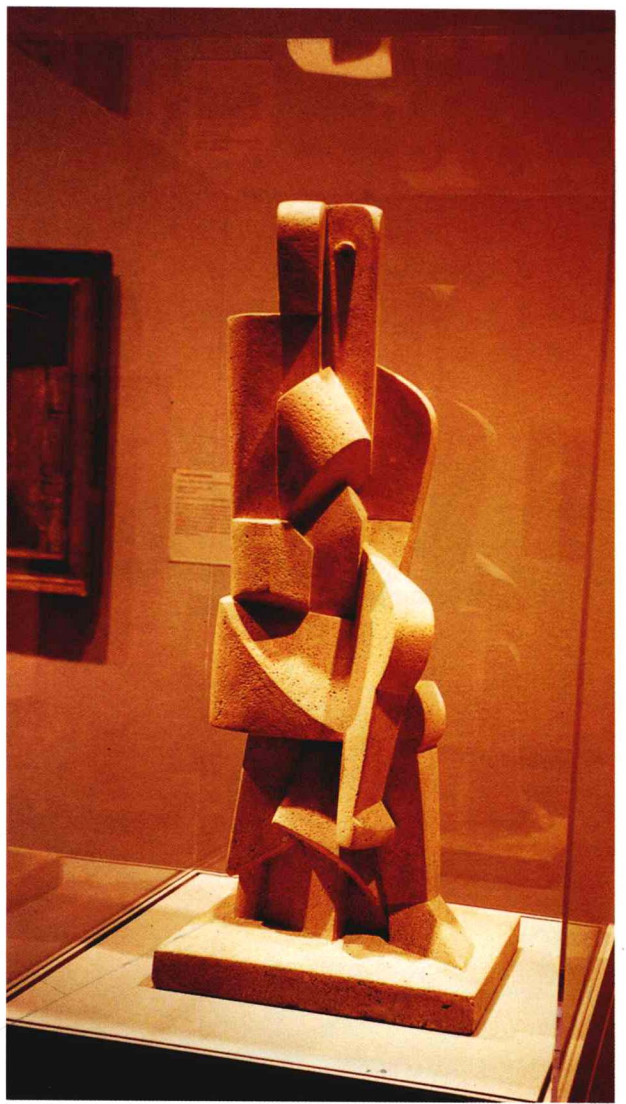
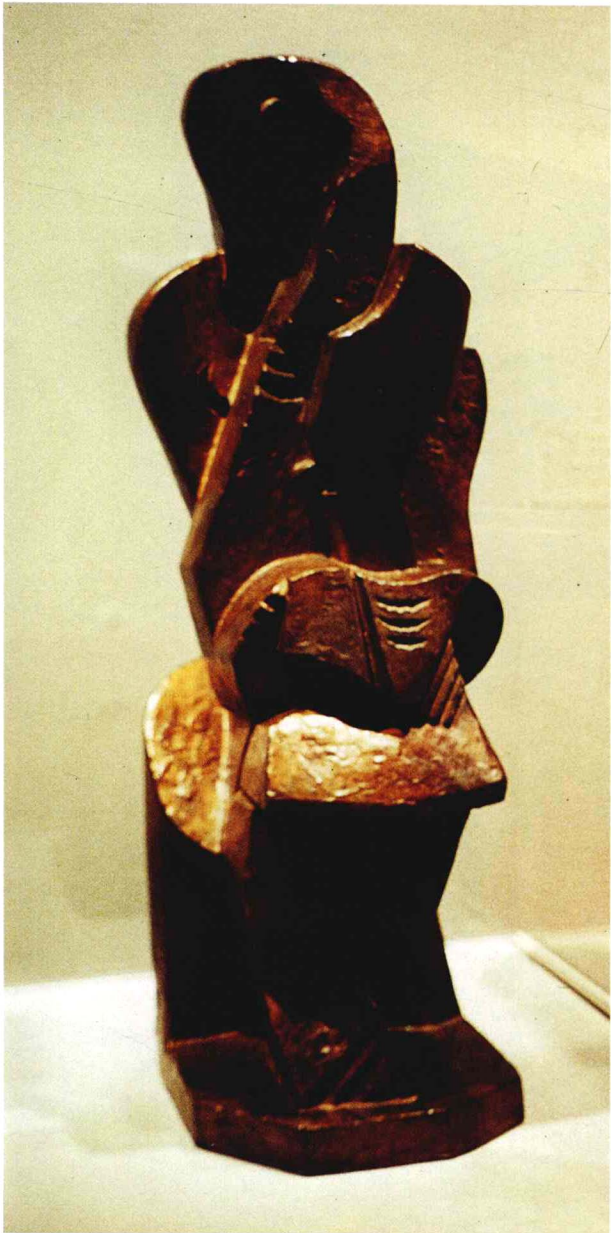


立体主义雕塑 青钢



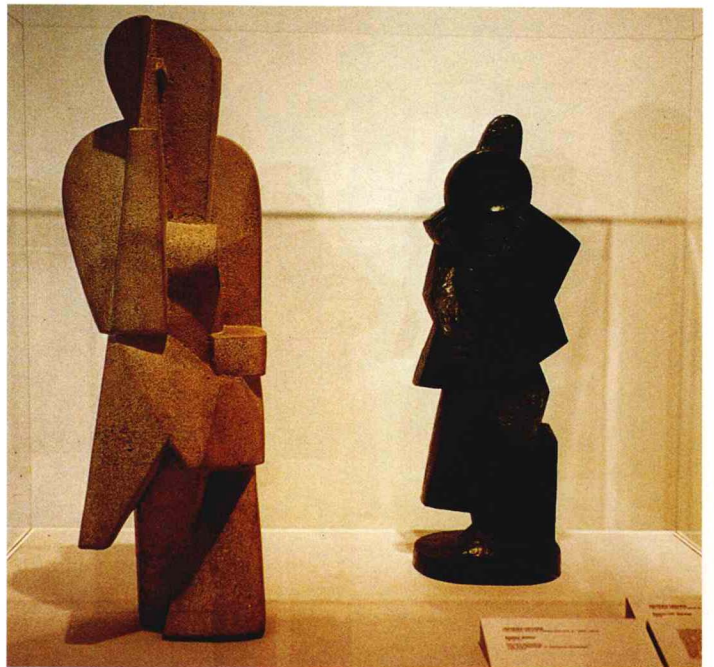
立体主义雕塑 青铜

立体主义雕塑 青铜



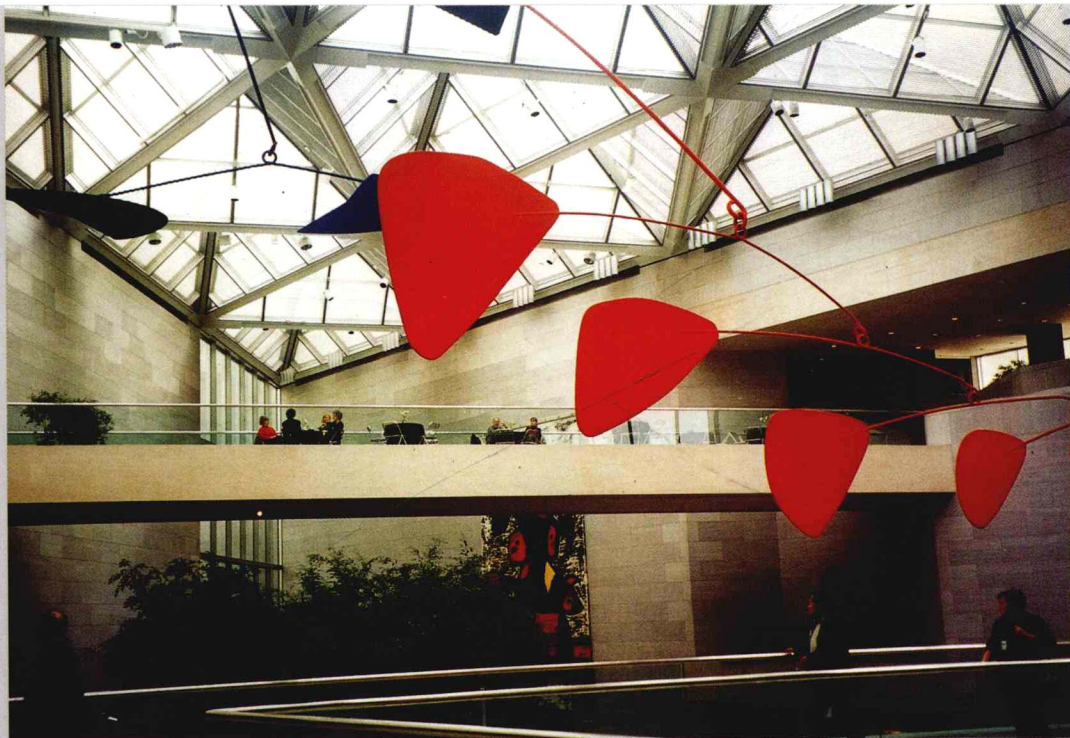
立体主义雕塑 石

立体主义雕塑 石、青铜



## 活动构成雕塑

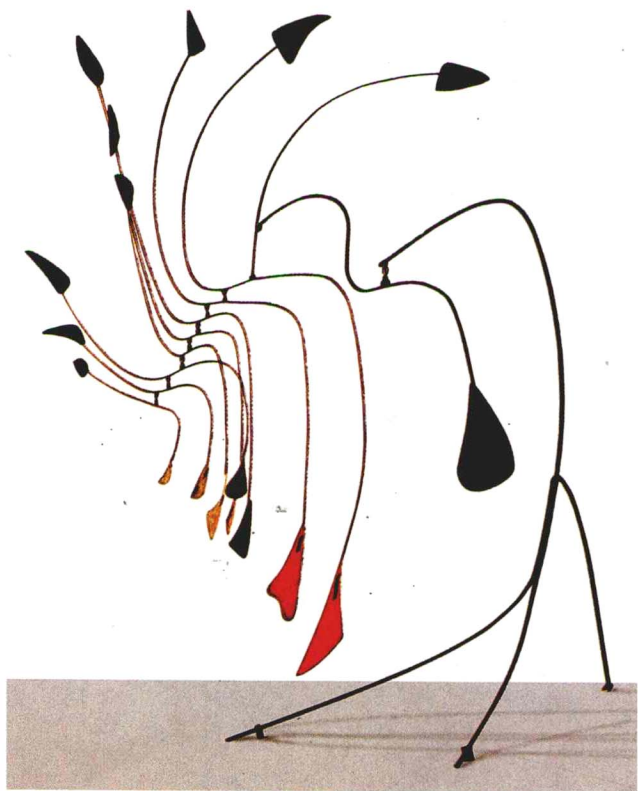
追求运动感是雕塑领域探索的课题。活动雕塑艺术家把运动直接引进自己创作实践中，强调雕塑作品所释放出来的视觉能量，而不是作品本身的体量存在。活动构成雕塑艺术通过手动、风动、机动以及直接悬吊的多种形式，使活动构成雕塑成功地进入现代公共环境和各个空间，通过运动在视觉上的轨迹来占有空间，给凝固的几何空间开辟了一种新形式。



悬吊式活动构成雕塑  
金属着色

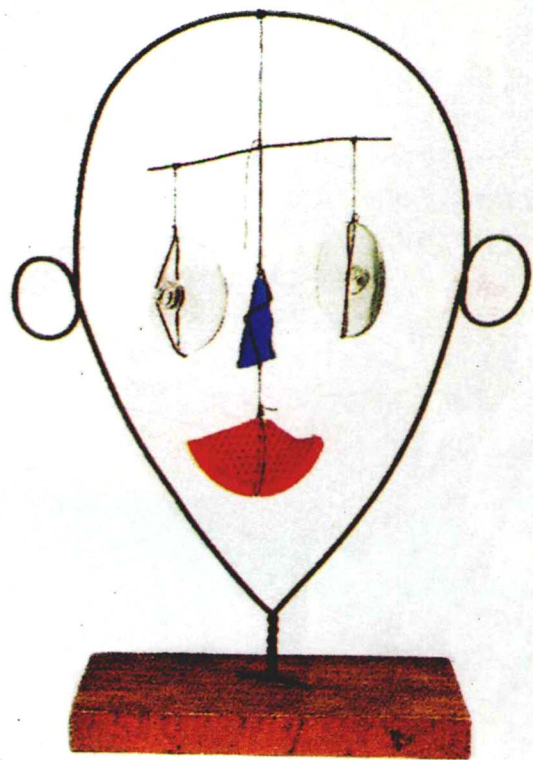


活动构成雕塑 不锈钢



稳定的运动 亚历山大·考尔德 金属着色

追求运动感是雕塑领域探索的课题。构成主义从抽象的节奏组合中显示运动形式，活动雕塑直接把运动引进来，考尔德通过探索，成功实现各种形式的活动雕塑，使之进入现代公共环境的每个空间

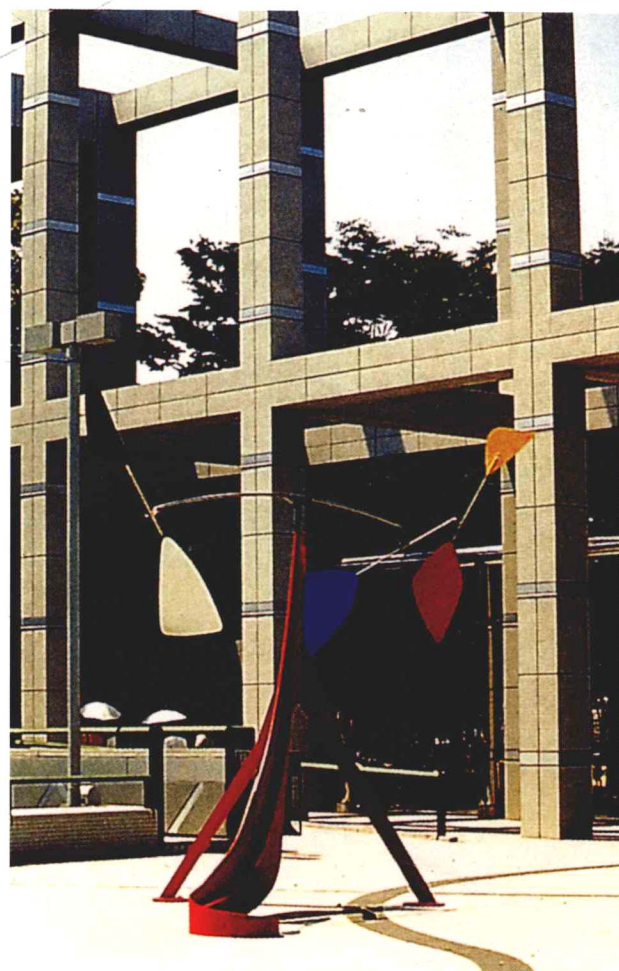
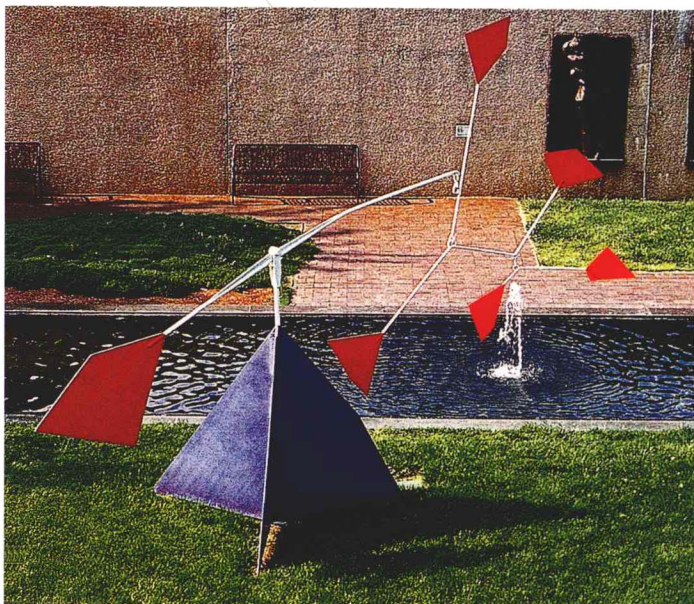


活动构成雕塑 综合材料

活动构成雕塑 金属着色

螺旋 亚历山大·考尔德 金属着色

作者把活动雕塑由小型室内作品发展到室外，变成了与公共环境融为一体的艺术品



## 固定构成雕塑

“二战”后，大批欧洲抽象艺术家定居美国，导致美国抽象艺术的发展。20世纪60年代起，美国的抽象艺术家开始创作大批固定构成雕塑，在室外雕塑中采用金属彩色曲面钢板，增加空间支撑面，采用组合式的非对称和不规则的构图，互相穿插的抽象形态大大丰富了空间和投影效果，这一形式形成了美国式的抽象金属雕塑构成风格。

这种抽象立体组合的构成雕塑，改变了过去室外雕塑均为坚实的纪念性的严肃主题，极大地丰富了审美想像力，进一步推动了现代雕塑艺术的繁荣。

火鹤 亚历山大·考尔德 金属着色

以抽象的形式，热烈的色彩表现主题，在肃穆的建筑环境衬托下，显得非常醒目。在美国的都市雕塑历史中，如果没有考尔德，就不会有今天的表现和规模，或许人们就不会产生在都市中需要有都市雕塑的认识





固定构成雕塑  
铁条



固定构成雕塑  
石、铁条、混凝土