



云南 · 巧家
新能源 新经济
ENERGY IS WEALTH QIAOJIA YUNNANa

巧家县人民政府



中共巧家县县委书记：余扬举



巧家县人民政府县长：方宗辉

县情简介

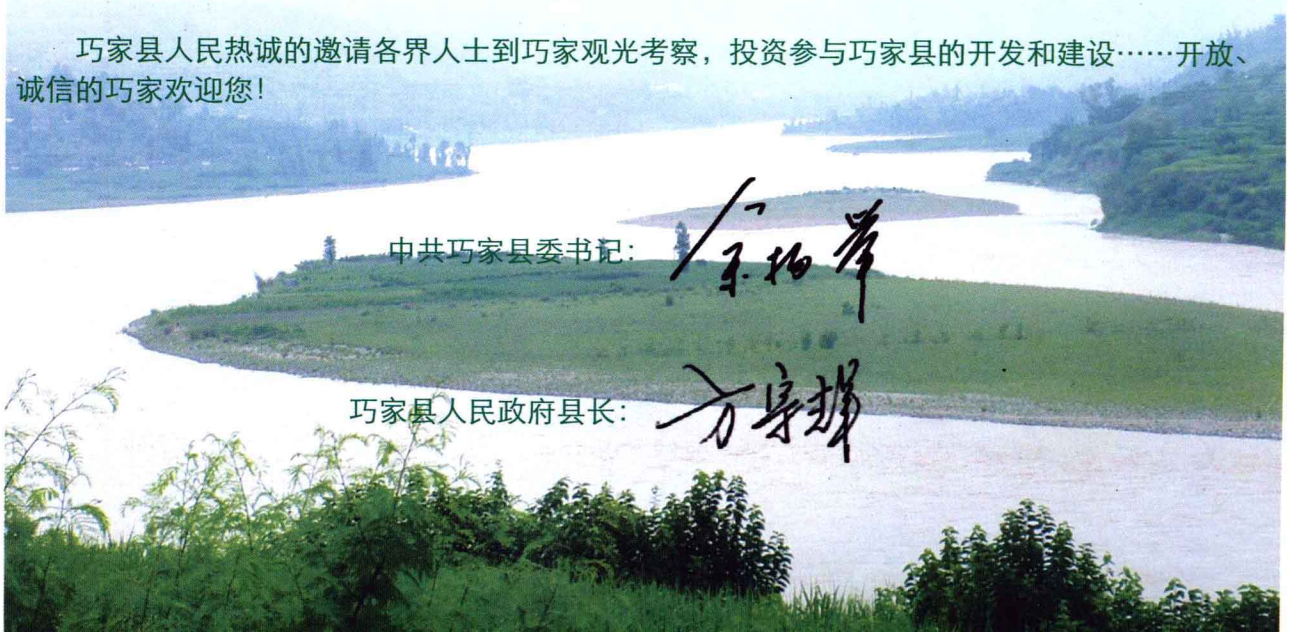
巧家县位于云南省东北部、昭通市西南部，与川滇两省8县区接壤，隔金沙江与四川凉山州相望，全县国土面积3245平方公里，辖16个乡镇，居住着汉、彝、苗、回等16种民族，总人口53万。境内金沙江和牛栏江环绕，药山雄居中部，最高海拔4041米，最低海拔517米，立体型小区气候明显，构成了“两江一山”独特的地理环境，是一座风光旖旎“金沙江畔明珠、亚热带冬春湖滨休闲度假城市、商务会展基地”。

巧家县地处攀西经济圈腹地，连接昆明滇中经济圈，参与长江经济带的分工与合作，地理位置优越，距昆明280公里，西昌（航天城）160公里，攀枝花200公里，成都450公里，贵阳350公里，是我省出滇入川及出川入滇的便捷通道。独特的地理环境，典型的亚高山深切地貌，造就了巧家亚热带与温带共存的高原立体型气候。复杂多样的自然条件，形成了多姿多彩的自然生态环境，使巧家天然独具水能、矿产、生物、农牧、光热、旅游等优势资源。作为国家西部大开发能源基地县的巧家，即将迎来世界级巨型电站——投资千亿元的白鹤滩电站工程建设的上马，以及正在建设中的连接昆明的巧家至东川公路，即将竣工，从而使这条便捷通道的作用得以真正的发挥，势必使巧家形成昆明经济圈和攀西经济圈交融的经济极点和旅游极点作用得以凸现，有效促进了巧家的优势资源得以充分的开发和利用，为资源优势强县转化为经济强县带来了历史性的机遇。为此，巧家县委、县政府确定了“开放活县、交通水利立县、产业富县、科教兴县、绿色经济强县”五大发展战略，加快了基础设施建设步伐，出台了加快发展非公有制经济和招商引资等创优投资环境的各项优惠政策，鼓励和发展非公有制经济和探索国有资产的多种实现形式，按照“自愿、平等、互利、互惠”的原则，树立大改革、大开放、大发展的思想，强化政府服务职能，注重诚实守信，着力打造“诚信巧家”形象，努力为国内外客商创造良好的投资环境。

巧家县人民热诚的邀请各界人士到巧家观光考察，投资参与巧家县的开发和建设……开放、诚信的巧家欢迎您！

中共巧家县委书记：

巧家县人民政府县长：



新能源 新经济 优势资源

云南·巧家

白鹤滩电站

**白鹤滩电站——世界级巨型水电站！
总装机1200万千瓦！
千亿元的投资！
商机无限！**



白鹤滩电站坝址

新能源 新经济 优势资源

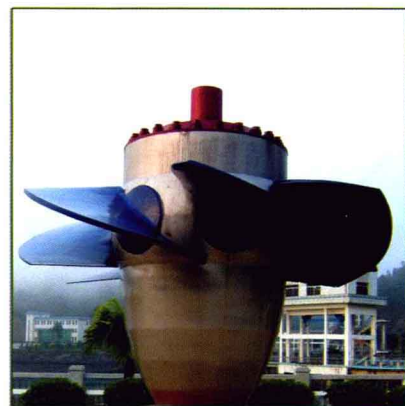
云南·巧家

白鹤滩电站简介

白鹤滩水电站是继长江三峡和溪洛渡之后又一巨型水电工程，位于金沙江下游云南省巧家县和四川省宁南县境内，距巧家县城45公里，上接乌东德梯级，下邻溪洛渡梯级，距离溪洛渡水电站195公里，坝址至昆明为300公里，至重庆、成都、贵阳均在400公里左右，到华东地区上海的直线距离为1850公里。是一座以发电为主、兼有防洪、拦沙、改善下游航运条件和发展库区通航等综合效益的巨型水电站，是国家“西电东送”通道的骨干电站，是西部开发战略的重要组成部分。该电站2004年2月已完成预可研报告，预计在2007年全面完成可研，2008年开始建设。

白鹤滩水电站由国家电力公司华东勘测设计院进行勘测设计，电站装机容量为1200万千瓦，投资逾千亿元。多年平均发电量546.2亿千瓦/小时，工程静态总投资479.66亿元。拦河坝型为混凝土双曲拱坝，坝顶高程827米，最大坝高277米，控制流域面积43.03万平方公里（占金沙江流域的91%），水库正常蓄水位820米时，水库平水面积209.24平方公里，干流回水长度183公里，总库容179.24亿立方米，汛期限制运行水位790米，死水位760米，可达到年调节要求。

白鹤滩水电站的建设，必将给库区社会经济发展带来良好的契机，库区交通、基础设施建设等都将得到极大的改善，带动相关产业的发展，对地区社会经济发展必将起到积极的带动作用，同时，工程的建设对促进西部开发，实现“西电东送”，促进西部资源和东部、中部经济的优势互补和西部地区经济发展都具有深远的意义。



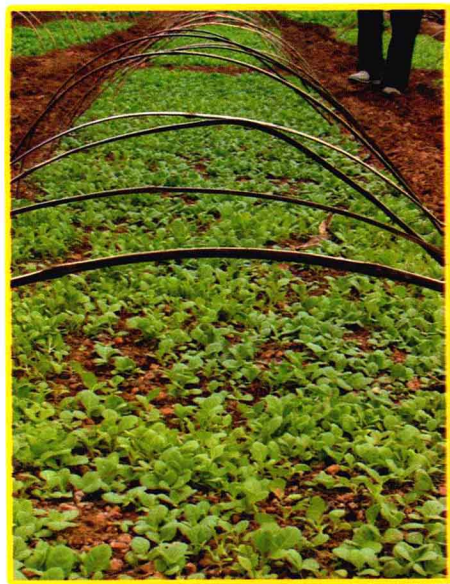
新能源 新经济 优势资源

云南·巧家

巧家烟叶

全国最好的烟叶

由于“一山分四季，十里不同天”的立体气候和药山、金沙江、牛栏江形成干热河谷的特殊地理环境，烟叶经中国烟草总公司青洲烟草研究所化验，具备优质烟叶理化性状，是全国最好的烟叶，是全国众多烟厂的伴料用烟叶。



矿产资源

境内矿产资源丰富，已发现的矿产有35种，探明储量的有18种，其中铅、锌、铝、铜等金属矿产储量大、品位高，伴生锆、镉、镓、铟、银等，铝土矿500万吨，铜矿矿床38个。非金属矿有石膏矿、石灰石、重晶石、萤石、冰洲石、稀土、花岗石、磷矿等，储量丰富，特别是石膏矿储量达3亿吨。在矿产品的开发上可结合我县优势的电力资源，走电矿结合开发之路，降低开发成本，具有较好的经济开发价值。



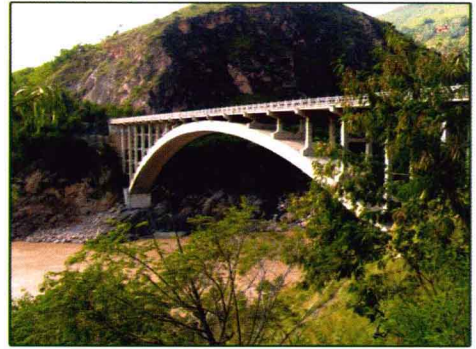
新能源 新经济 优势资源

云南·巧家

水能资源



全县拥有丰富的水能资源，金沙江、牛栏江、马树河、荞麦地河、以礼河等干支流纵贯全境，仅国家级金沙江白鹤滩电站装机容量就为1200万千瓦，省级牛栏江梯级电站装机容量约70万千瓦，县级水能资源蕴藏量41.82万千瓦，开发潜力较大，电力市场前景广阔。



新能源 新经济 优势资源

云南·巧家

蚕 桑

巧家县地处金沙江干热河谷地区光照时间长，热量充足，年日照时数2179.4小时，年平均气温21.2摄氏度，有效积温7224.2摄氏度，年均降雨840毫米，冬无严寒、春早秋迟，具有天然“大温室”的美誉，桑树光合作用年长达10个月以上，桑叶产量高、质优，一年可养4到5季蚕，生产的蚕茧茧层厚、茧丝长、茧舒高、丝质优，被众多专家誉为是“发展蚕桑的一块宝地”。全县适宜种桑面积11589公顷，现有桑园6万余亩，预计到2010年投产桑园达10万余亩，平均单张产茧42公斤。目前，我县蚕桑产业已初具规模，形成了贸、工、农一条龙，产、供、销一体化，公司+基地+农户的经营体制。



中 药 材

中药材产业是我省绿色经济强省的重要战略组成部分，位于巧家县境内海拔4041米的药山，以其立体型小区气候独特而自古盛产中药材而得名，野生药用资源十分丰富，已发现130多个属，500多个品种的野生药用植物资源，主要品种有：杜仲、天麻、雪上一枝蒿、黄连、柴胡、苦参、虫草、贝母、三七、三株、半夏、乌头、雪茶、三棵针、岩白菜、见血封喉、灯盏花等。目前，我县已种植板蓝根、红花、桔梗、怀牛膝等品种的中药材1.4万亩，县政府已作为一项特色支柱产业加以培育和发展。

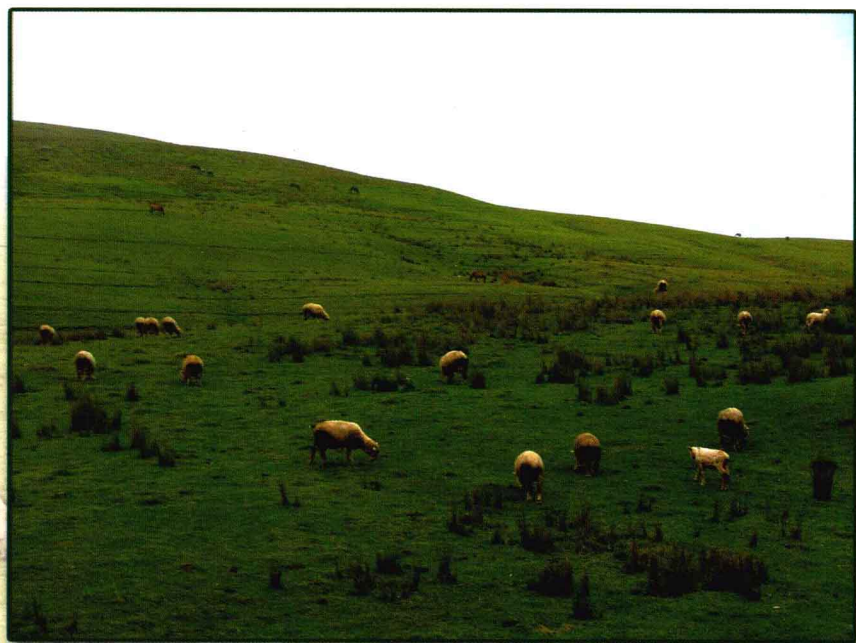
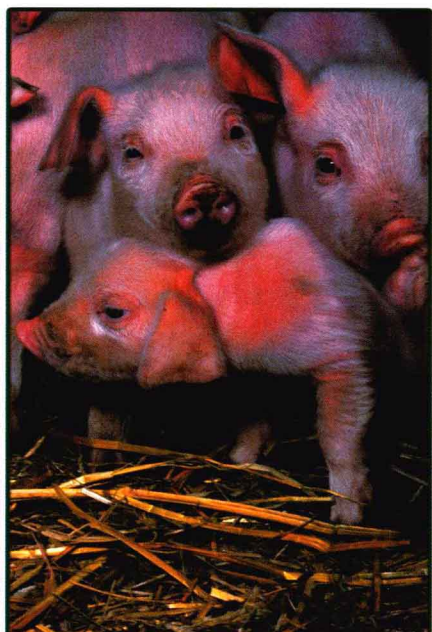
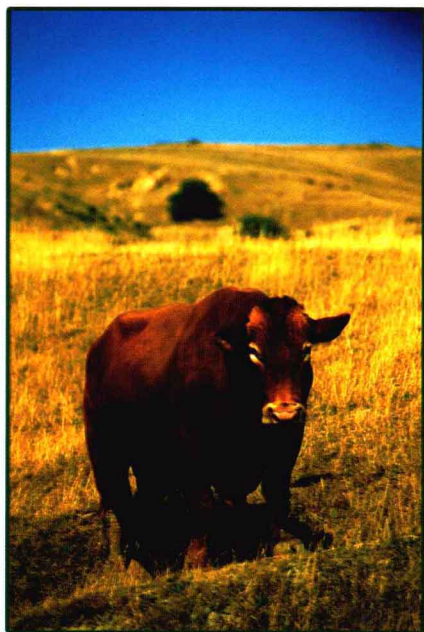


新能源 新经济 优势资源

云南·巧家

畜牧

巧家县是一个典型的山区农业县，民族、山区、边疆三位一体，畜牧业是当地农村经济的重要组成部分和群众收入的主要来源。巧家县是云南的绵羊主产区之一，2000年国家农业部将我县参与培育的云南48' -50' 半细毛羊列为全国推广良种，并成为我省乃至全国的特色品种，现存栏6.53万只。目前全县共有牲畜存栏50.9万头（匹、只），出栏25.8万头（匹、只），以及禽存栏41.3万只，出栏22.3万只；肉蛋总产3.21万吨，全县畜牧业总产值9064万元，占农业总产值的32.74%。我县畜牧产品市场前景看好，随着国家级白鹤滩巨型电站的开工建设，我县势必成为电站建设的后勤服务保障基地，将促使县内畜、禽、蛋产业的较快发展，而具有较稳定和广阔的区内市场。



林 果

巧家由于地形地貌条件复杂，垂直差异明显，县境内海拔最低为517米，最高4041米，形成了典型的山地特征和立体气候。河谷地区的芒果、香蕉、石榴已具有相当规模。半山的花椒、核桃、油桐等已作为农民经济收入的重要来源。巧家花椒色青亮、粒饱满、油充足、麻味纯、香浓郁，是调味之佳品，在四川、重庆、昆明等地深受欢迎，市场大，效益可观。巧家种植的芒果色、香、味均胜滇西、滇南产芒果，特别是含糖份居全国首位，具有“芒果之乡”的美誉，产品深受省内外消费者欢迎。



反季蔬菜

巧家县地处金沙江干热河谷地区，年平均气温21.2摄氏度，有效积温7224.2摄氏度，素有天然“大温室”之称，县内的反季蔬菜，没有薄膜大棚，是天然积温生长，且长势快，比其他地区的蔬菜提早上市，西红柿、四季豆、黄瓜、冬土豆、蚕豆、豌豆等产品销往昆明、攀枝花、成都、宜宾、重庆、兰州、西安等大中城市，是我县发展潜力较大的支柱产业之一。



新能源 新经济 优势资源

云南·巧家

旅 游

金沙江第一漂

这是一片神奇、富饶、美丽的土地。金沙江襟带于前，牛栏江萦绕于后，大药山崛起于两江怀抱之间。重山叠嶂，有雄关绝塞之奇险；复水纵横，得柳暗花明之韵致。多姿多彩的地形地貌，立体分布的小区气候，一日之行，可身历春之温煦，夏之火热，秋风之苍凉，冬雪圣洁；四季之旅，尽享有亚热带的厚爱，温带的青睐，寒温带的慷慨赐与；民俗风情有彝族的“阿说客”、苗族的“创世纪”、布依族的火把节……无山不富，无水不活，无奇不有，无珍不藏。独特的“两江一山”风貌，悠久的历史文文化，风俗各异的民族风情，构成了巧家独特的旅游资源。



新能源 新经济 优势资源

云南·巧家

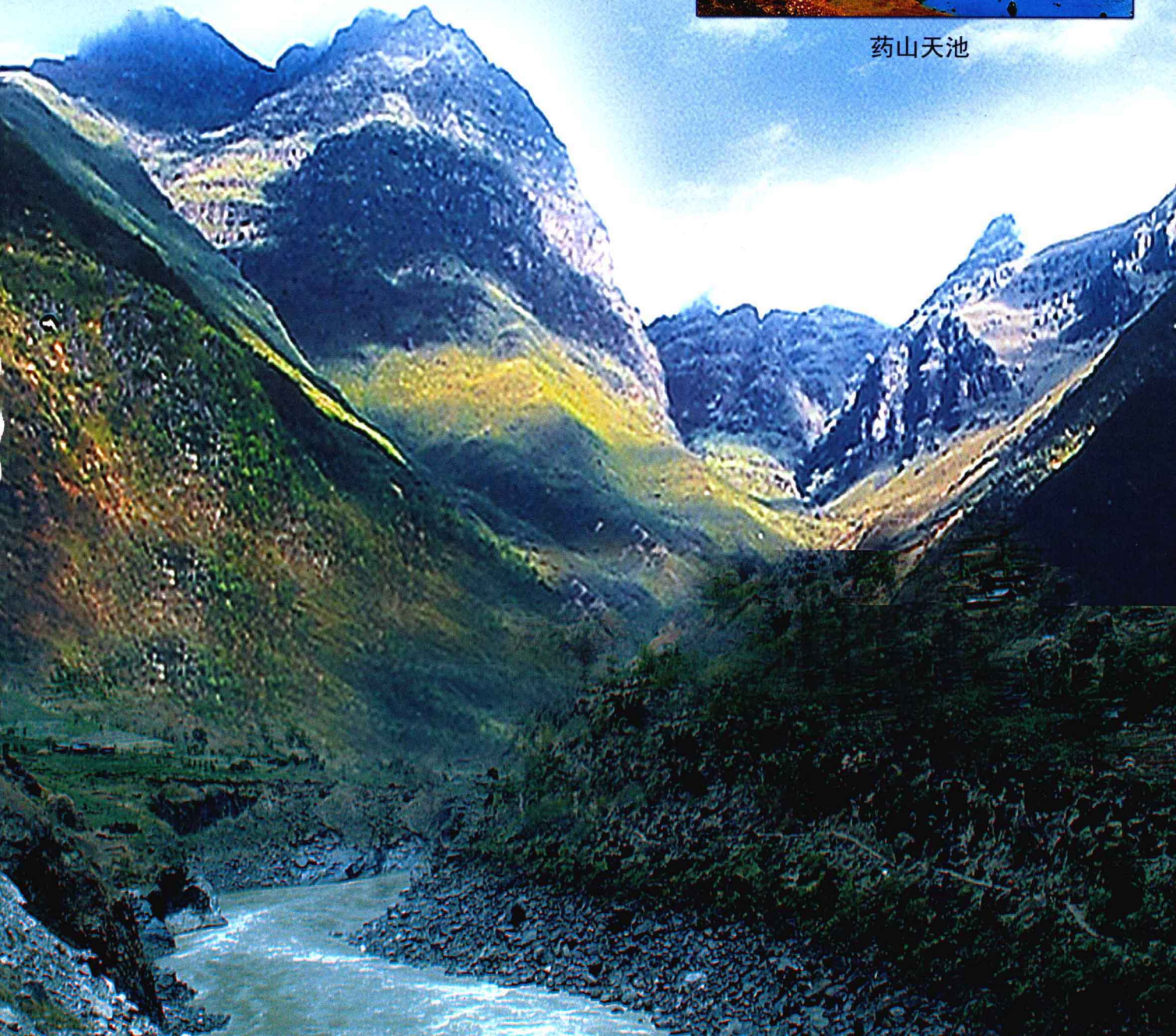
六药山

国家级自然保护区

民族圣山 / 文化名山 / 生物宝山 / 风景秀山 /



药山天池



目 录

一、巧家县招商引资项目

（一）建材类

- 1、项目名称：花岗石材开发
- 2、项目名称：新型墙体材料开发
- 3、项目名称：新建刨花板厂

（二）矿产资源开发类

- 4、项目名称：年产 10 万吨电石生产线建设
- 5、项目名称：硅石矿开发
- 6、项目名称：石膏矿开发及石膏制品加工
- 7、项目名称：稀土矿开发
- 8、项目名称：硅铁矿开发
- 9、项目名称：马树铜矿开发

（三）农特产品及生物资源开发类

- 10、项目名称：巧家县中药材开发基地及制药厂建设
- 11、项目名称：核桃种植基地建设及加工
- 12、项目名称：金江青椒基地建设及加工
- 13、项目名称：反季蔬菜基地建设及加工
- 14、项目名称：热带水果（芒果）基地建设
- 15、项目名称：畜禽产品加工
- 16、项目名称：花卉繁殖基地建设

(四) 市政基础设施建设类

- 17、项目名称：白鹤大道建设及房地产开发
- 18、项目名称：巧家县污水处理厂及配套管网工程
- 19、项目名称：综合集贸市场建设
- 20、项目名称：巧家县经营性公墓建设
- 21、项目名称：白鹤物资配送、批发中心
- 22、项目名称：巧家县魁阁梁子公园建设

(五) 服务类

- 23、项目名称：星级宾馆建设

(六) 旅游开发类

- 24、项目名称：云南省巧家县药山旅游资源开发
- 25、项目名称：大岩洞、赖石山草场草垫旅游开发
- 26、项目名称：硫磺洞温泉度假村开发
- 27、项目名称：仙人洞溶洞旅游景区开发

(七) 教育类

- 28、项目名称：幼儿园建设

附：1、巧家县招商引资办法(试行)

2、巧家县招商引资优惠政策

3、巧家县招商引资项目可利用基础设施及相关信息