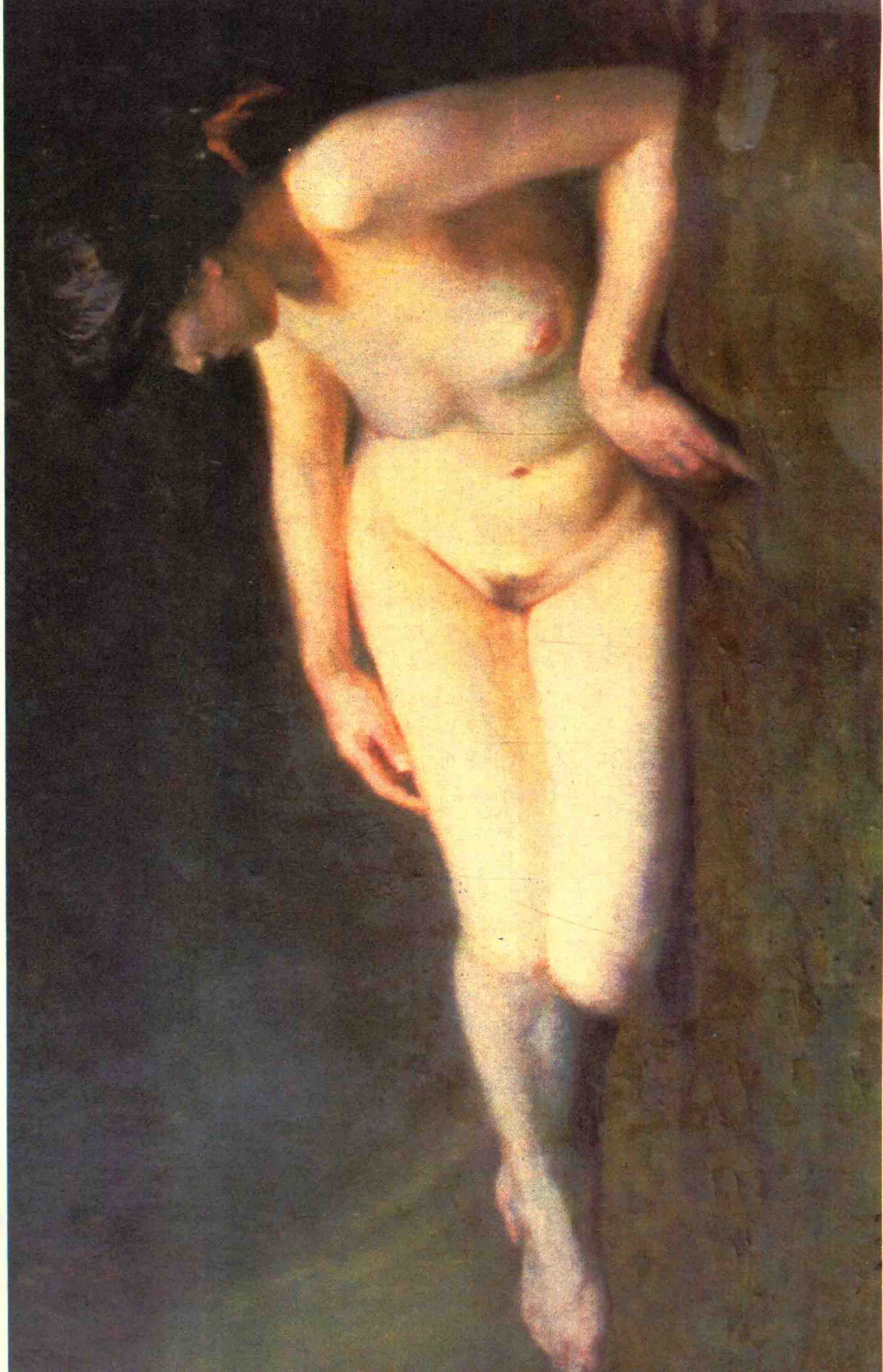


人体美术作品选

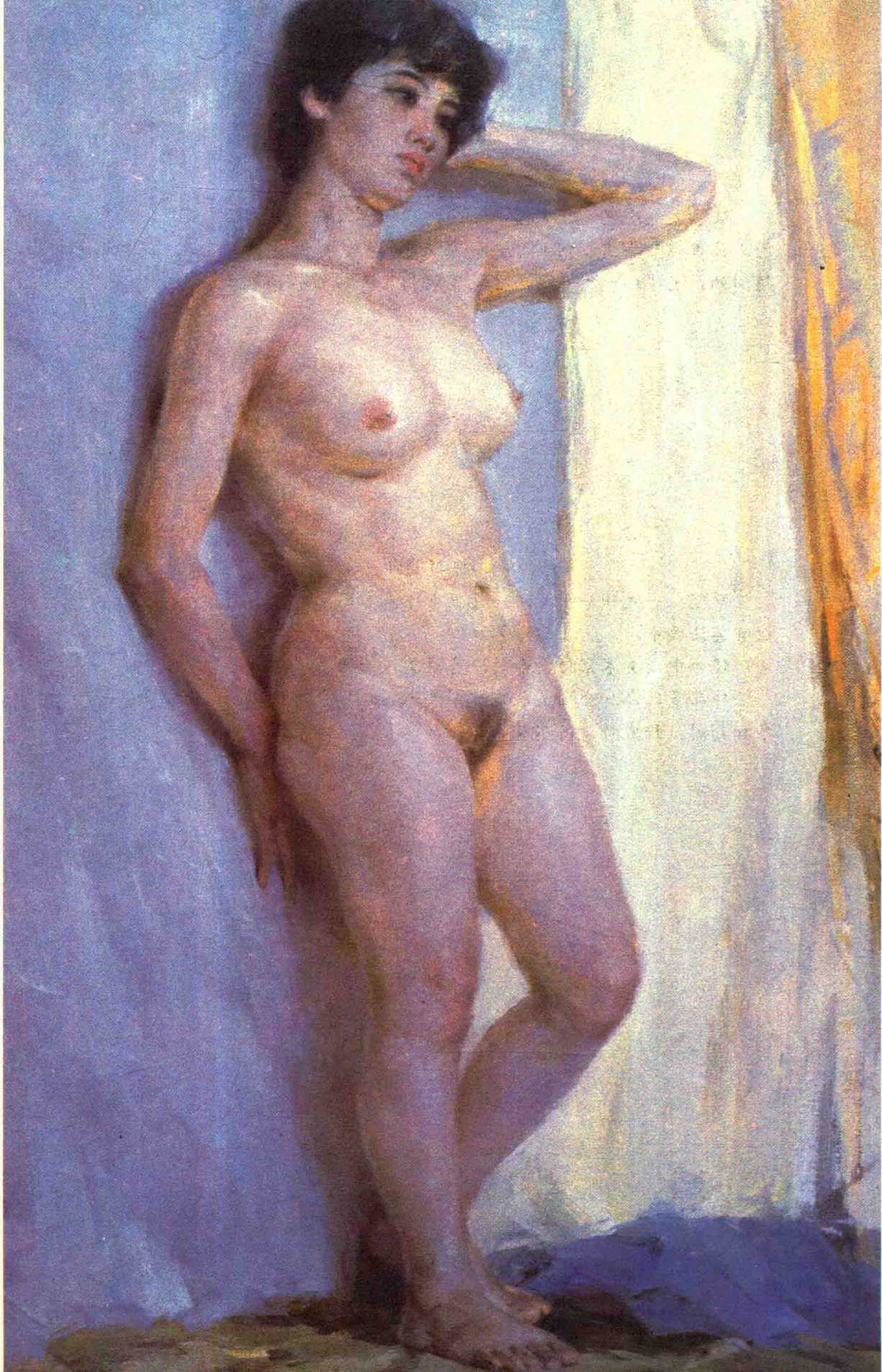


主体与背景，在色相、色度的鲜明对比中求单纯；在冷暖、微差中求丰富，从而真切地表达了女人体内在的神韵。

作者简介

周玉玮，一九三七年生，辽宁省凤城人，现任鲁迅美院油画系讲师。中国美术家协会会员。一九五五年——一九五九年在东北美专附中学习，一九五九年——一九六四年在鲁迅美院油画系学习，毕业后留校任教。一九八〇年——一九八一年曾在中央美院油画系进修。

近年来作品曾多次在国内外展出，收藏及出版。



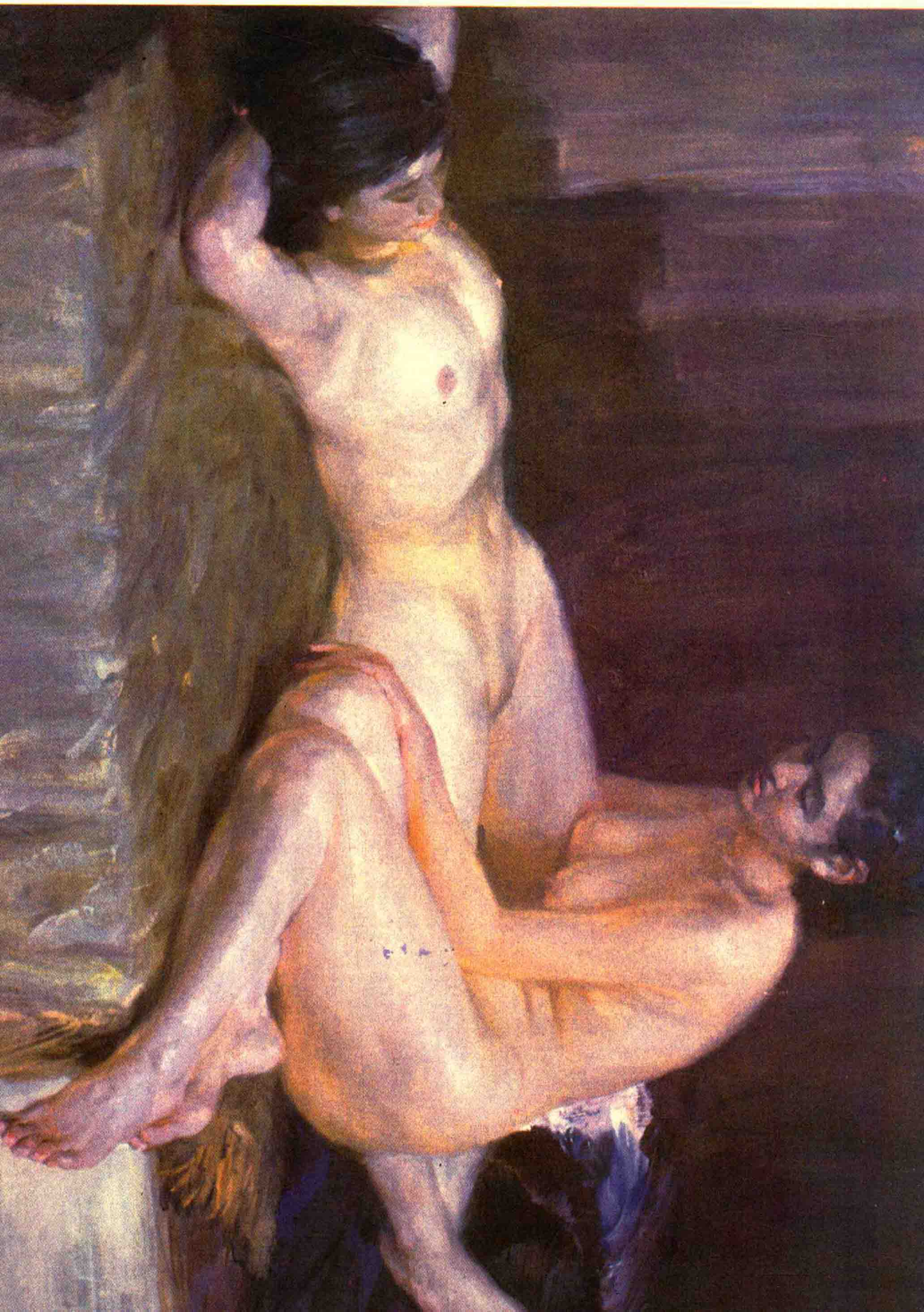
油画是造型艺术中最富表现力，最深奥最易接受的艺术美。绘画中的人体美是世界上任何对象美所无法比拟的。只有真实、自然，流畅地运用油画艺术的一切技巧，才能塑造出完美的艺术形象。

作者简介

严坚，一九四一年生，一九五七年入鲁迅美院附中，一九六五年毕业鲁美油画系。

现为中国美术家协会会员，鲁迅美院油画系任教。

作品多次参加全国美展被中国美术馆，军事博物馆等国家收藏，并参加美国、科威特、阿尔及利亚、加拿大、日本等国外展出。



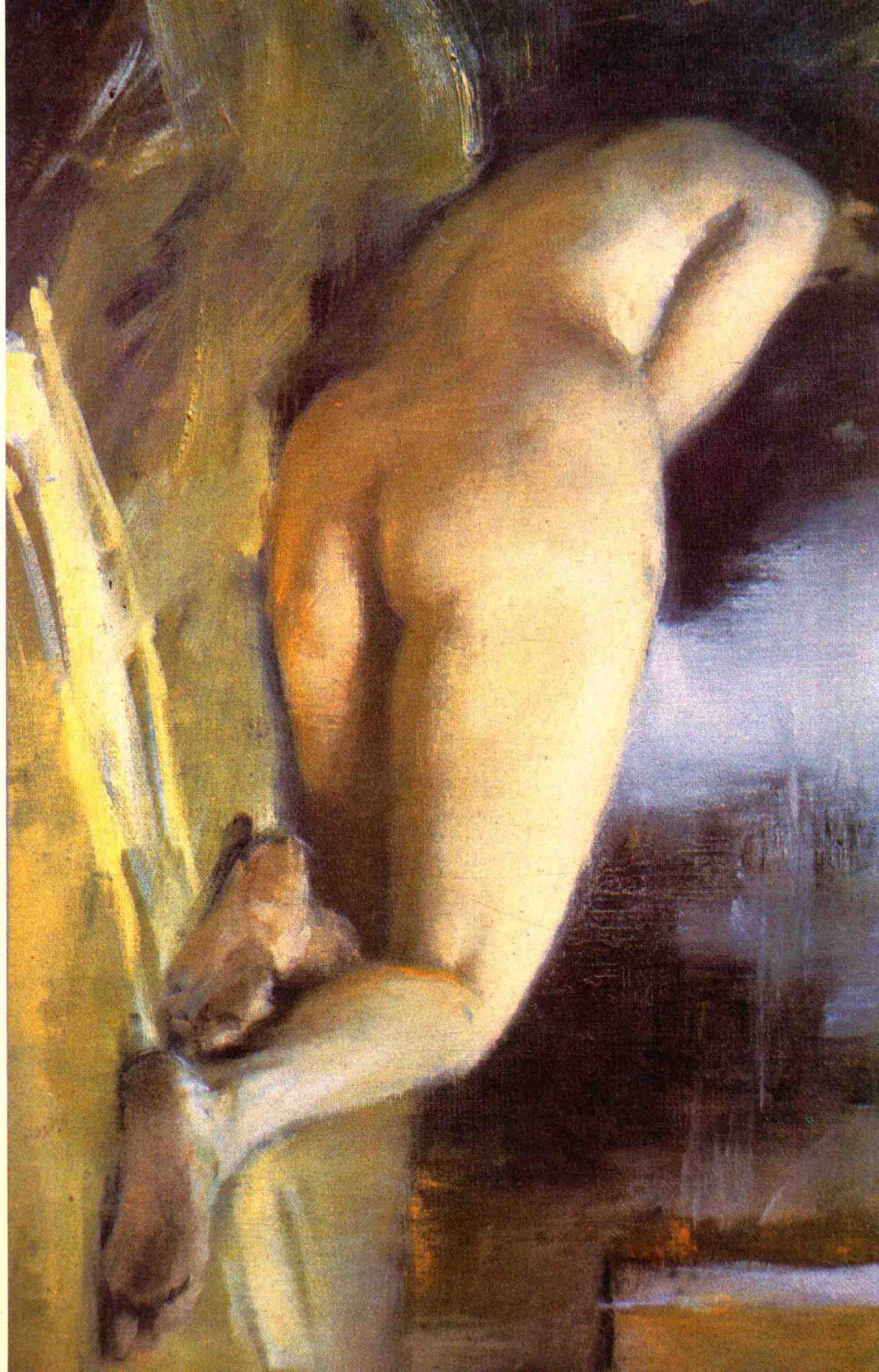
美在整体中，美又在差异和对比的追求中，美就是和谐和统一。在追求艺术的整体和完美中，画家度过了他们自己的一生。

作者简介

严坚，一九四一年生，一九五七年入鲁迅美院附中，一九六五年毕业鲁美油画系。

现为中国美术家协会会员，鲁迅美院油画系任教。

作品多次参加全国美展被中国美术馆、军事博物馆等国家收藏，并参加美国、科威特、阿尔及利亚、加拿大、日本等国外展出。



以轻松、流畅、富于笔意的手法进行描绘。女人体的柔美与整幅画的韵味。节奏相谐调。构成生动气氛，成为这幅画的特色。

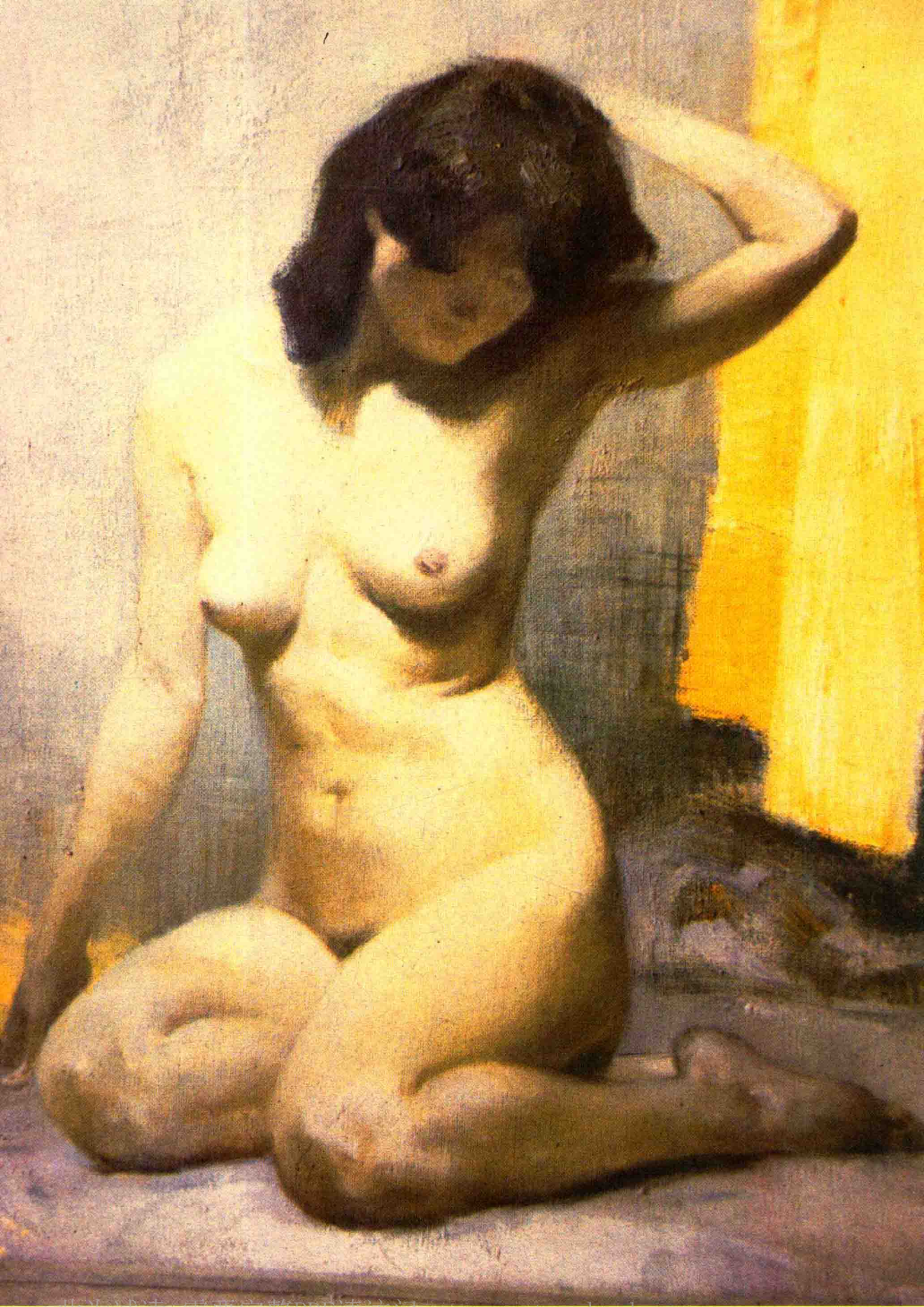
作者简介

宋惠民，一九三七年生于长春市。现为鲁迅美术学院院长，副教授。中国油画艺术委员会委员，中国美术家协会理事。

一九五八年毕业于鲁迅美术学院附中，一九六二年毕业于鲁迅美术学院油画系。

作品“此地甚好——瞿秋白”、“北方四月”、“曹雪芹”等三幅油画为中国美术馆收藏。“曹雪芹”获全国第六届美展铜牌奖。

“古烽燧”、“初雪”等多幅作品赴日本、印度、加拿大等国展出。



在和谐、整体的色彩气氛中，突出刻画女人体的丰富而微妙的形体变化。以充实的形体刻画、生动而具体的表现了女人体的运动节律和美感。

作者简介

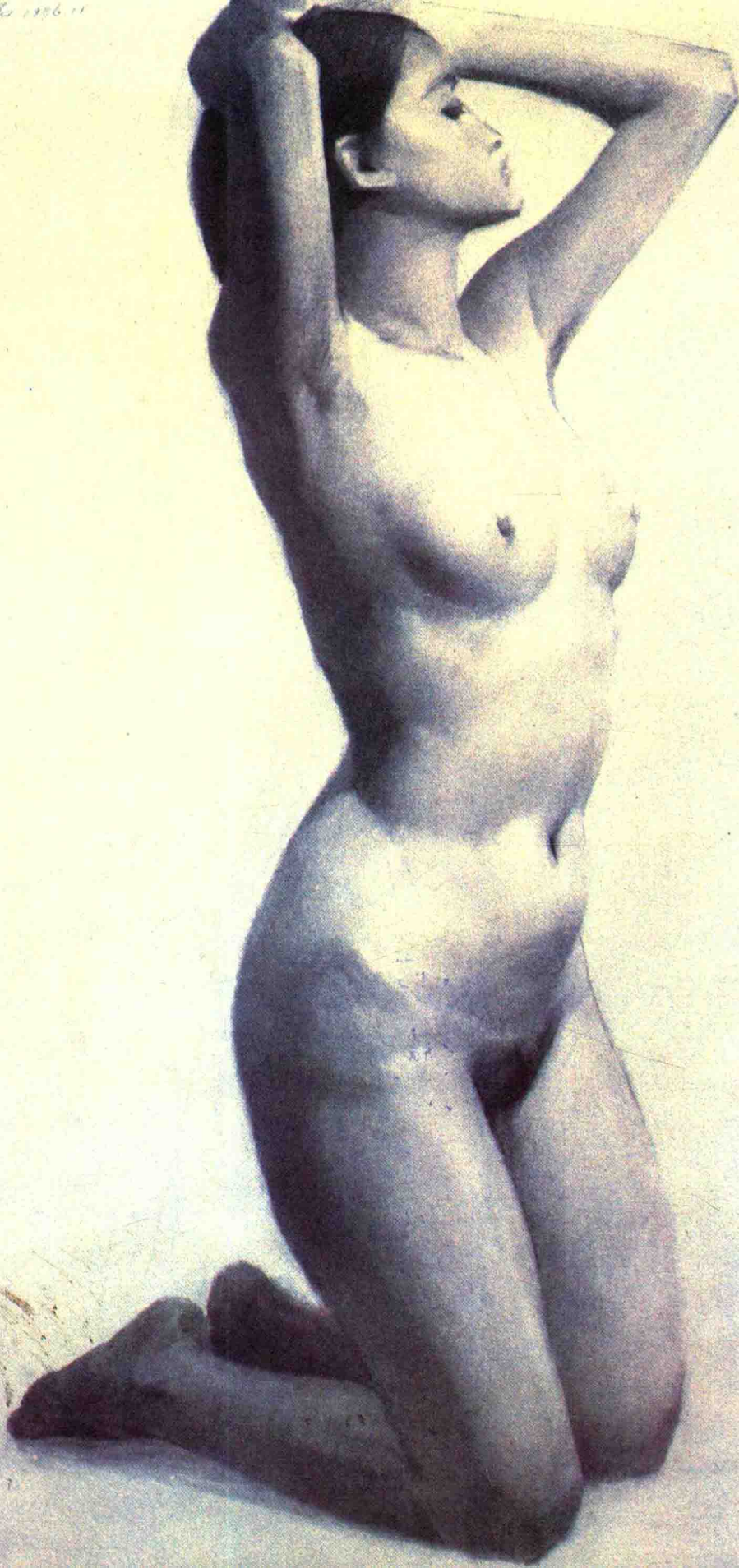
宋惠民，一九三七年生于长春市。现为鲁迅美术学院院长，副教授。中国油画艺术委员会委员，中国美术家协会理事。

一九五八年毕业于鲁迅美术学院附中，一九六二年毕业于鲁迅美术学院油画系。

作品“此地甚好——崔秋白”、“北方四月”、“曹雪芹”等三幅油画为中国美术馆收藏。“曹雪芹”获全国第六届美展铜牌奖。

“古烽燧”、“初雪”等多幅作品赴日本、印度、加拿大等国展出。

1906.11



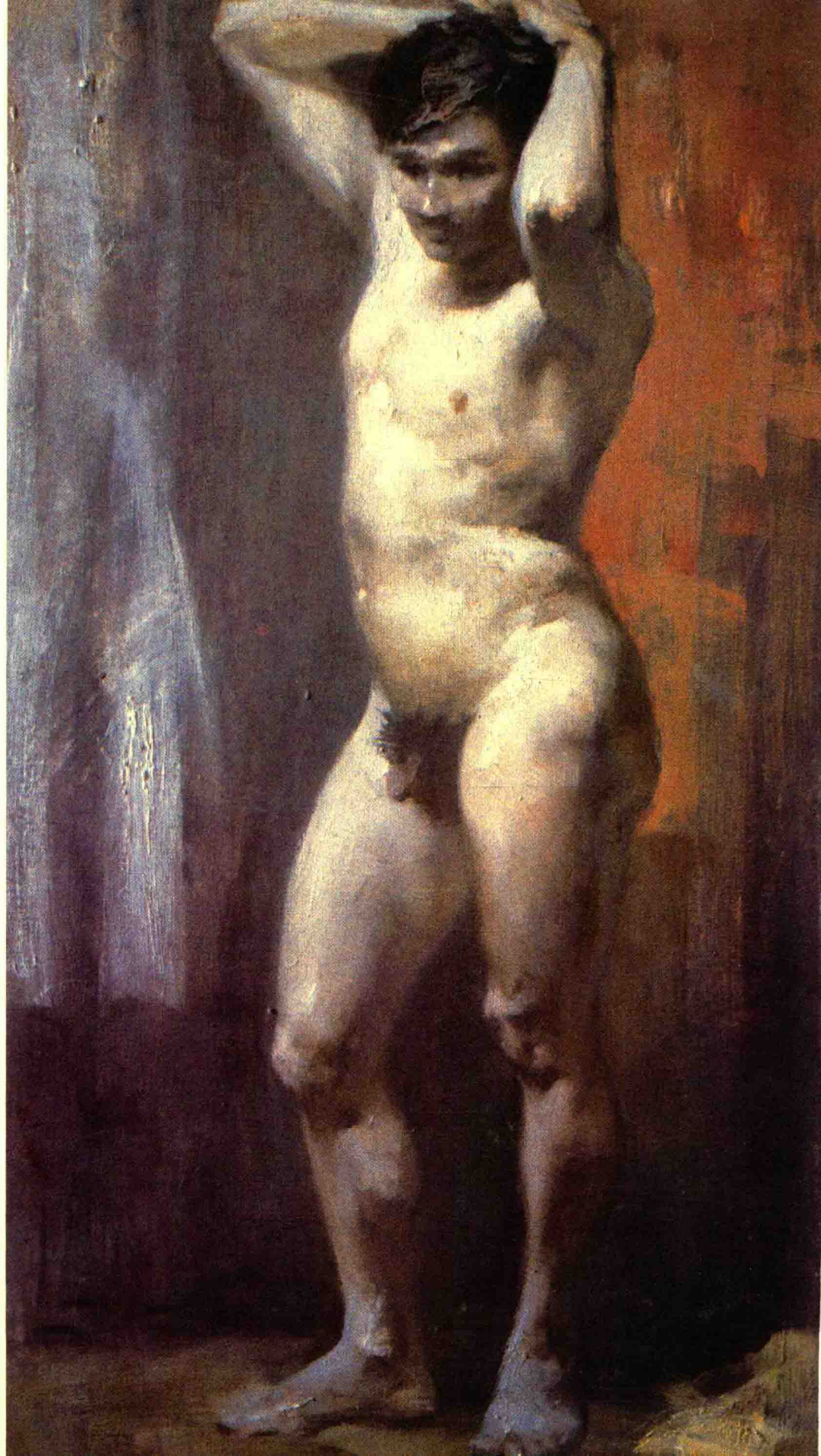
画面中追求形态的形式美感与情态的谐调关系。

强调形体的整体效果，进行概括、简要的表现。万全声教授曾称赞这张素描：“富于雕塑的造型性和份量感，这是他结合素描教学有意的追求。手法朴素，提炼、塑造性甚强。解剖构造表里如一，体块的穿插和律动的节奏，得到了出色的表现。简洁概括，独具特色。”

作者简介

杨为铭，辽宁省人，一九三七年生于金州。一九五三年就学于东北美术专科学校附属中等美术学校，一九六〇年毕业于鲁迅美术学院油画系，留校任教。

现任本院雕塑系素描教研组长、副教授。中国美术家协会会员及辽宁分会会员，中国人民政治协商会议辽宁省沈阳市第八届委员会会员。多年从事素描教学和油画创作。自一九八六年任雕塑系素描教员后，开始接触泥塑，很快发生兴趣，并试用雕塑手段进行创作，曾以石雕《望北京》获第六届全国美术作品展览铜质奖。《百步穿杨》获一九八六年《沈阳城市建筑雕塑展》一等奖。



以刻画男人体的阳刚之气、刻画男人体的体感，量感和力度成为此画的主要特色。以其色彩的语言、油画的塑造力有力的表现了充实、结实又富于内在生命的力男人的形体结构。以力做为这幅画的基调。

作者简介

宋惠民，一九三七年生于长春市。现为鲁迅美术学院院长，副教授。中国油画艺术委员会委员，中国美术家协会理事。

一九五八年毕业于鲁迅美术学院附中，一九六二年毕业于鲁迅美术学院油画系。


作品“此地甚好——瞿秋白”、“北方四月”、“曹雪芹”等三幅油画为中国美术馆收藏。“曹雪芹”获全国第六届美展铜牌奖。

“古烽燧”、“初雪”等多幅作品赴日本、印度、加拿大等国展出。



编 者 的 话

油画是绘画中最富表现力而令人喜爱的艺术。人体美在艺术对象中具有较高的审美价值。我们编辑、出版这套画册，旨在为美术工作者和爱好者提供一点参考资料。由于时间仓促，怕不尽人意，望读者、方家匡正。



写生需要敏锐捕捉住客观对象形与色的特征及鲜明感受，同时也需要经过主观上艺术处理，时常是即兴而作。这张画试图表现明快的调子。

作者简介

任梦璋，一九三四年生，河北省人。一九五三年毕业于中央美术学院，一九五七年毕业于中央美术学院油画训练班，毕业后一直在东北从事美术教学工作。

现任鲁迅美术学院副教授、副院长。中国美术家协会会员、辽宁分会理事。