

○ 祝新云 / 主编



**前期装修**  
设计宜忌、色彩方案、选材应用……

**后期装饰**  
家具布置、空间收纳、装饰美化……

非专业人士的实用设计资料库

# 细解流行 家居设计 2000

例

# 玄关 · 过道 · 隔断 · 阳台



细解家居  
流行设计

2000

例

玄关 · 过道 ·  
隔断 · 阳台

● 祝新云 / 主编

 科学出版社

## 内 容 简 介

新颖而具有创意的设计案例一直都被大众所喜爱，哪怕只有一处亮点往往就能吸引住人们的目光。针对大多数读者喜欢参考信息量多、案例新颖的期望，本书挑选在设计上有独到创意的案例三百余个，介绍了家居装修中各种流行的细部空间设计效果，详细展示目前最受欢迎的家居设计理念与经典案例。本书不仅包含了家庭装修中玄关、过道、隔断、阳台所需要了解的各方面基本知识，而且精选了丰富的设计案例并做了有针对性的点评，以图文结合的形式，让读者在一本书里就能获得全方位的装修知识，更有针对性和参考价值。本书紧跟目前家庭装修的流行趋势，以最新、最实用的设计案例为载体，提供给读者丰富的背景墙设计灵感。

### 图书在版编目 (CIP) 数据

细解流行家居设计 2000 例. 玄关·过道·隔断·阳台 / 祝新云  
主编. — 北京 : 科学出版社, 2010

ISBN 978-7-03-029593-4

I. ①细… II. ①祝… III. ①住宅—室内装修—建筑  
设计—图集 IV. ①TU767-64

中国版本图书馆 CIP 数据核字 (2010) 第 229023 号

责任编辑: 王海霞 温振宁 / 责任校对: 杨慧芳  
责任印刷: 新世纪书局

科学出版社 出版

北京东黄城根北街 16 号

邮政编码: 100717

<http://www.sciencep.com>

中国科学出版集团新世纪书局策划

北京市艺辉印刷有限公司

中国科学出版集团新世纪书局发行 各地新华书店经销

\*

2011 年 1 月 第 一 版 开本: 16 开  
2011 年 1 月 第一次印刷 印张: 4.25  
印数: 1—5000 字数: 106 000

定价: 25.00 元

(如有印装质量问题, 我社负责调换)

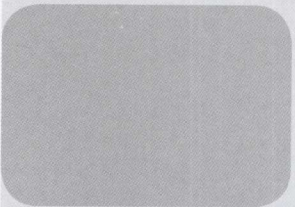
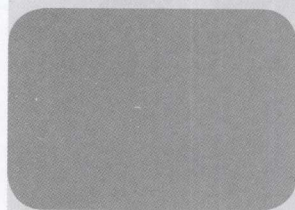
# 前言 FOREWORD

随着生活水平的不断提高，人们对家庭装修的设计意识越来越浓，与世界性的时尚潮流也愈加贴近。在定位家装风格时也从以前的华丽、布满墙面式的堆砌形式转为简约、实用，更多地关注生活环境对人的体贴性和人性化，从“重装修轻装饰”转化为“重装饰轻装修”，对室内细节的设计也越来越重视。《细解流行家居设计2000例》丛书，根据读者的此种需求，特别针对经济实用型的家居特点量身定制，并打破常规，将家庭装修中重要的细部装修分列成册，包含了家具布置与旺家宜忌、背景墙设计、顶棚设计、厨卫以及玄关、过道、隔断和经常被忽略的阳台等。

本套书图文并茂，内容丰富。每本书包含了300多张有用、可用、实用的设计方案，并挑选具有代表性的图片进行详尽解说，而不是面面俱到地对每张图片作粗略的讲解，特别指出的是书中的文字讲解是从读者角度出发，对非专业人群的选材、设计做出了指导，从整体设计、色彩搭配、空间布置、装饰美化以及省钱妙招等几方面入手，着重介绍家居中的细部空间在装修过程中的各种实用设计方法与技巧，同时还搭配了装修小知识，以满足人们对家庭装修的各种需求。

大量不同风格的居室效果图，不仅展现了各种风格的精华与魅力，更充分体现了各种风格的设计特点和装饰特色，从而营造出令全家都满意的个性化时尚空间。希望本书可以启发每一位读者的设计灵感，从而获得时尚、温馨且具有个性特点的家居空间。

在此特别鸣谢在本书编写过程中提供图片和专业意见的设计师们。



# 目录 CONTENTS

## PART 1 玄关

### 小贴士——玄关装修

- 4 设计的注意事项
- 10 顶棚巧设计
- 16 灯光设计

### 小贴士——玄关装饰

- 5 家具的布置
- 11 装饰美化

## PART 2 过道

### 小贴士——过道装修

- 20 材料的选择
- 26 色彩与灯光
- 32 巧设端景台

### 小贴士——过道装饰

- 21 墙面装饰
- 27 巧收纳

## PART 3 隔断

### 小贴士——隔断装修

- 36 设计注意事项 1
- 42 设计注意事项 2

### 小贴士——隔断装饰

- 37 软隔断·家具隔断
- 43 软隔断·屏风
- 48 软隔断·帘幕隔断

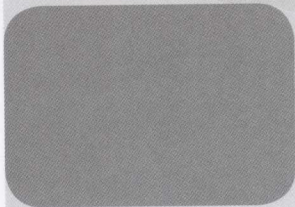
## PART 4 阳台

### 小贴士——阳台装修

- 52 封阳台的注意事项
- 58 实用阳台设计

### 小贴士——阳台装饰

- 53 休闲式阳台的布置
- 59 植物的选择 1
- 64 植物的选择 2

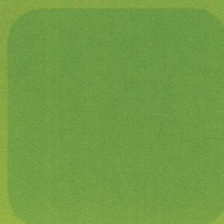
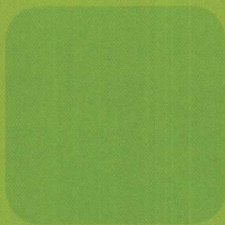


## 玄关

VESTIBULE

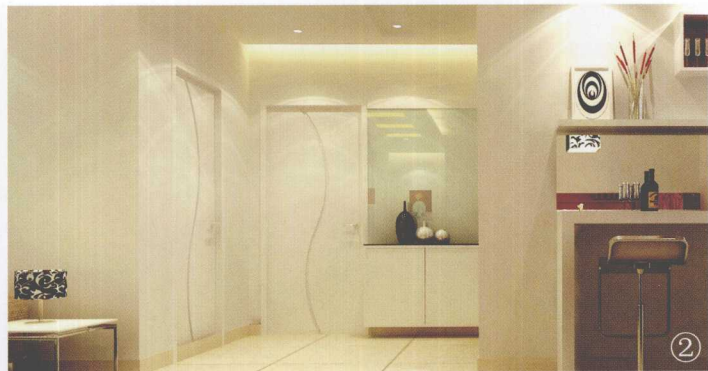
玄关指住宅室内与室外之间的一个过渡空间，也就是进入室内换鞋、脱衣或从室内去室外整貌的缓冲空间，也叫门厅。

在住宅中玄关面积不大，但使用频率较高，是进出居室的必经之处。在房间装修中，人们往往最重视客厅的装饰和布置，而忽略对玄关的装饰。其实，在房间的整体设计中，玄关是给人第一印象的地方，是反映主人文化气质的“脸面”工程。





①



图①

玄关的墙面较宽敞，设计师从实用角度出发设计了整体式的大衣柜用于收纳衣物，采用白色且没有做得过于厚重，中央部分挖空，叠加了深灰色花纹烤漆玻璃，配以灯光渲染，时尚感十足，没有一丝笨重。



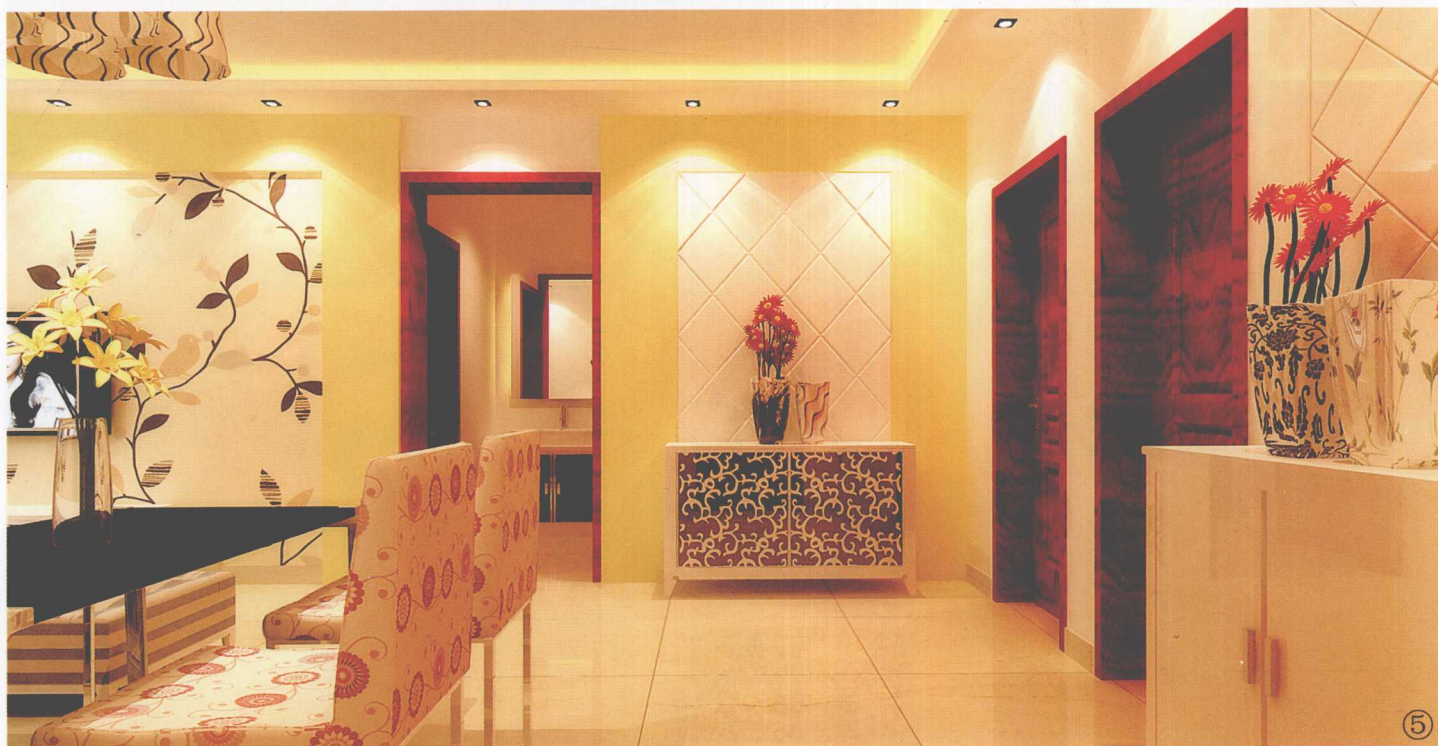
③

图④

白色可以让室内空间看起来干净、宽敞，面积较窄小的玄关适合以白色为主调，简洁鞋柜配以造型简约的装饰品更显空间的明亮、整洁。



④



⑤



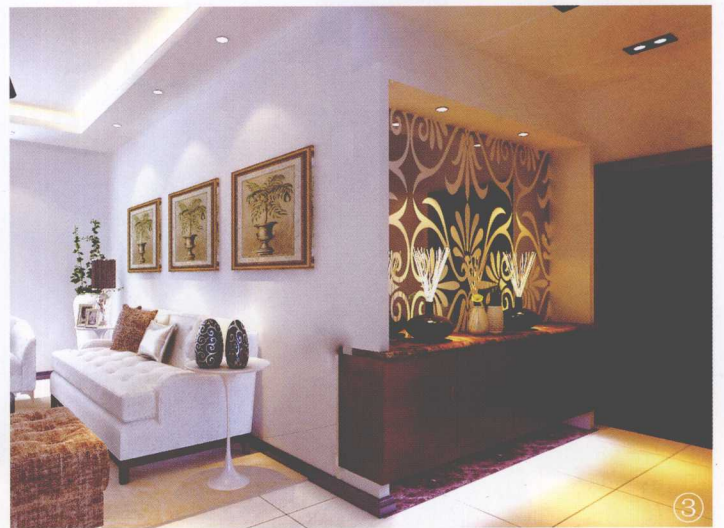
①

图2

本案中的鞋柜采取了地柜和吊柜组合，提高了空间的利用率，两部分中间的平台还可以用来摆放装饰品，以实用性为出发点，又兼具了装饰性的需求。

图3

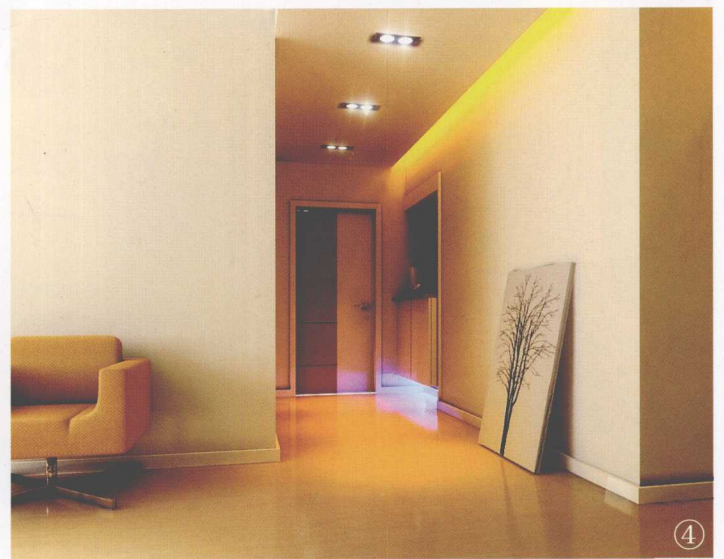
本案中入口处的侧墙紧邻大门，没有多余的空间摆放鞋柜，设计师便将墙壁做了挖空处理，背衬花纹时尚的水银镜，下方设计为吊起式的鞋柜，并将边缘咬合在墙外，形成了穿插的结构，时尚而个性。



③



②



④

## TIPS: 设计的注意事项

玄关是人们对家的第一印象，精美的装修可以让人从进门开始就有好的心情。装修玄关时有几点需要注意：

1. 通透。很多家庭的玄关都会设置隔断，此处的隔断以玻璃材质为宜，可以保证光线的通透感，即使使用木质，也建议采用浅色的种类，深色会给人沉闷感。

2. 明亮。在进行地面选材时，要注意尽量不要选择过深的颜色，特别是采光不好的玄关，灰暗的色调会加重人的烦躁感。

3. 整洁。玄关不宜摆放过多的杂物，一是会让人觉得拥挤，再者死角过多会堆积灰尘、细菌，一开门便会进入室内，不利于家人的身体健康。





①



②



③

### TIPS: 家具的布置

玄关是一个家庭中承接室外与室内的功能空间，除了可以起到装饰作用外，另外还有一重要功能，即收纳物品。

大部分人进门后都习惯更换衣物，以免把室外的细菌、灰尘等带入室内，这时玄关就需要有一定的收纳家具。常用的有鞋柜、壁橱、风雨柜、更衣柜等，在设计时应因地制宜，充分利用空间。若面积较小，可以将鞋柜做成封闭式柜体，上方结合背板悬挂衣物和出门常用的工具；若空间宽敞，建议采用一体式的衣柜，可以将悬挂物藏起来，不仅能避免杂乱感，更显整洁、宽敞。



④



⑤



①



②



③

图②

在玄关处摆放一个购买的成品柜子，在墙面上安装挂钩，象这样舍弃制作的整体柜也是个不错的选择，增强了空间的灵活性。



④



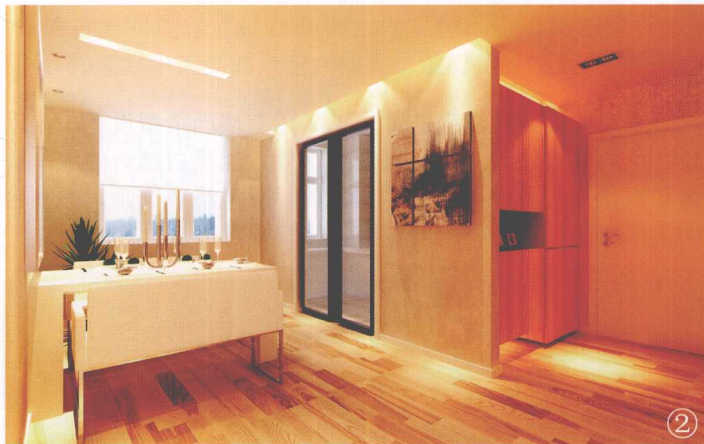
①

图①

玄关处的墙面比较宽，但紧挨大门，设计师便将鞋柜做成嵌入墙壁且高低结合的形式，采用白色为主调，提高了玄关空间的收纳力，使空间更显明亮、宽敞，高柜旁的空间用来悬挂装饰画，为客厅增添了一丝雅致。



③



②



④



⑤



①



②



③



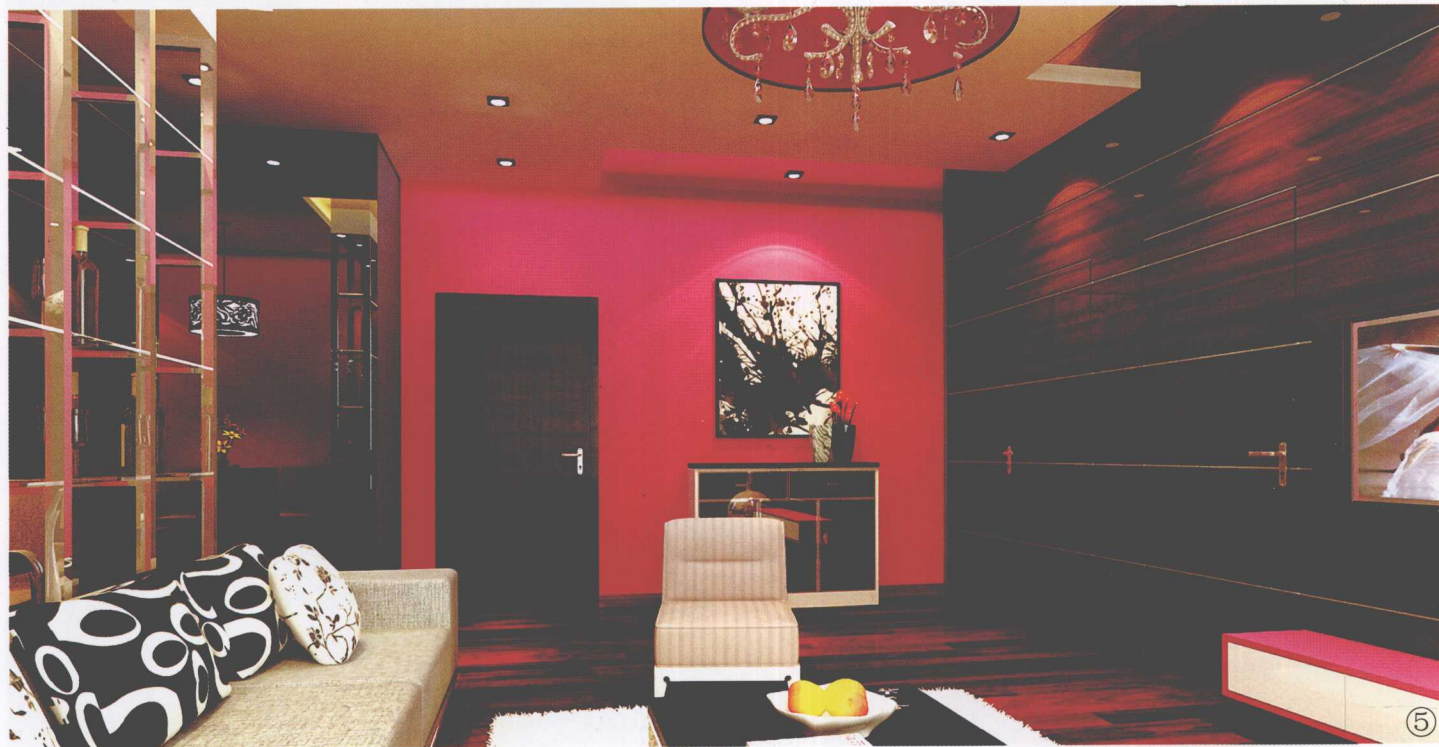
④

图4

以红色的装饰瓶搭配白色的墙面，产生强烈的明快感，黄色地砖带来了一丝温馨，玄关设计得时尚感十足又不乏温馨。

图5

本案的设计比较简洁，去掉了所有墙面造型设计，仅以粉红色的乳胶漆为主材，着重装饰性，用黑白结合的水晶质感鞋柜作为基础，上方悬挂同色的写意风格装饰画，右侧台面上摆放同样黑白搭配的花瓶，极具视觉冲击力。



⑤

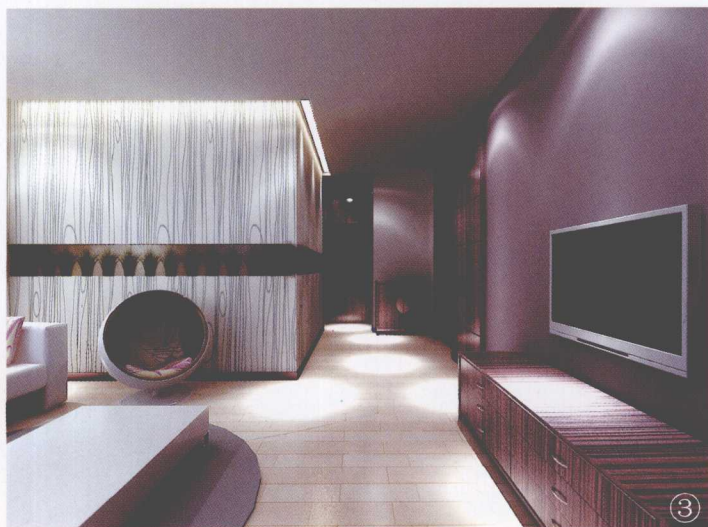


①

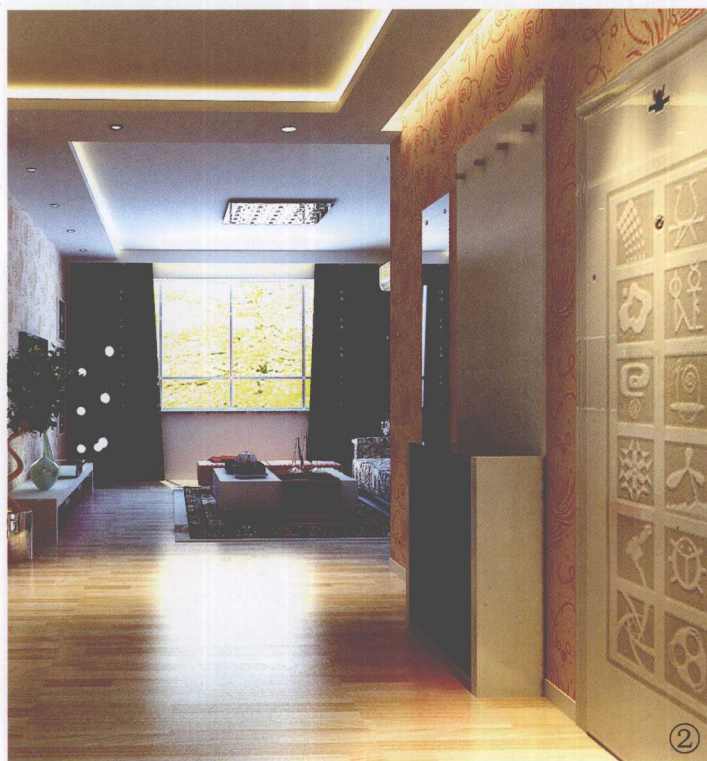
图①

本案的设计主旨意在将现代居住空间内融入中式古典风格的古朴和典雅，以红樱桃木为主材，做成高低组合的柜子，并加以中国画的点缀，使人一进门就能感受到浓郁的中式韵味。

顶棚再用银色水银镜片，同时搭配了一盏书法纹样的吊灯，体现了古典氛围中的现代元素，为玄关空间增添了一丝低调的华美感。



③



②



④

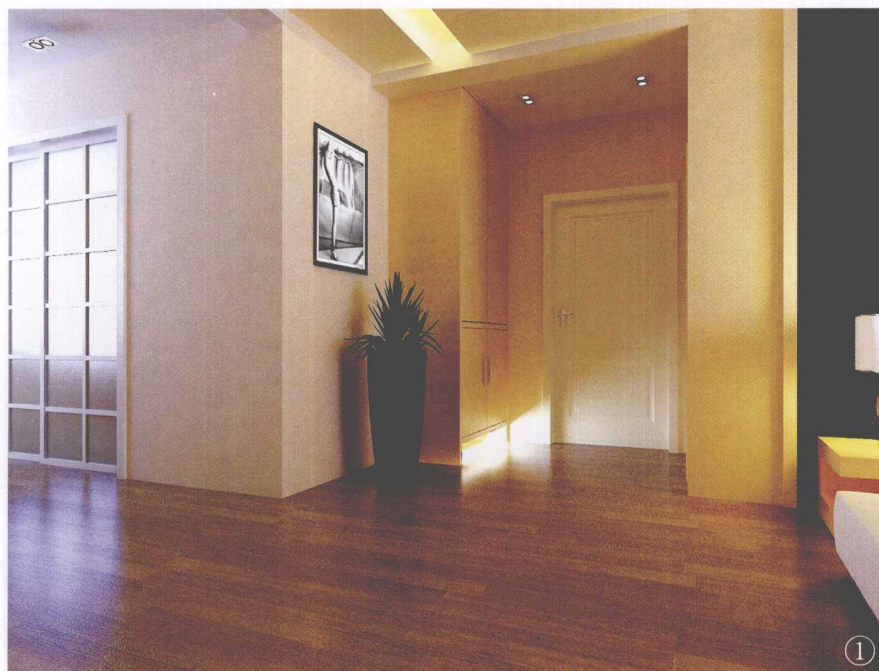
## TIPS: 顶棚巧设计

现代的房产结构中，中小户型的比例越来越大，玄关空间往往比较局促，容易产生压抑感。此时可以通过恰当的顶棚造型来改变玄关空间的比例和尺度。

在进行顶棚设计需要注意以下几点：

1. 吊顶高度不宜过低，过低的吊顶会给人压抑感，也不利于空气的流通。
2. 颜色宜浅不宜深，浅色调再辅以灯光照射有提升视觉高度的作用，深色则会加重压抑感。
3. 灯具的布局不宜采用三角形，不规整的形状会让人感觉不舒服。总之，玄关的顶棚设计应简洁、整体统一、有个性，且不能脱离整体空间，要兼顾到家居的风格。





①



②



③

### TIPS: 装饰美化

玄关是家居空间中的重要通道，在进行装饰时不宜把插花、盆栽、盆花、观叶植物等并列摆放，阻塞通路，也容易使植物受伤，造成不必要的损失。

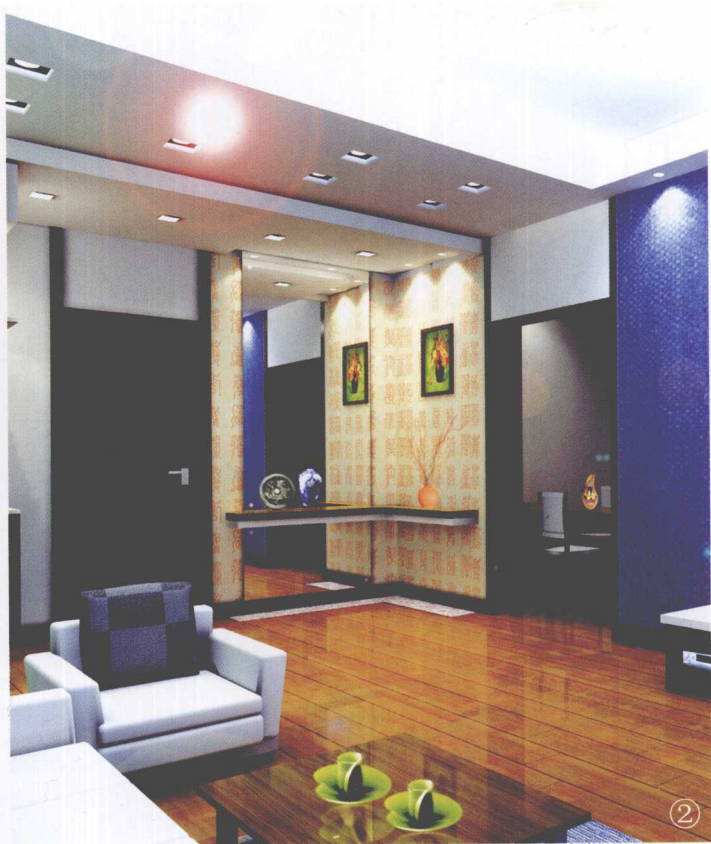
玄关的绿化应量力而为，结合面积大小进行。若是玄关比较大，可在此配置一些观叶植物，选择枝叶向上的品种，不易对行走造成阻碍。小面积玄关可选择小植物，它们会给人一种明朗的感觉，可以利用壁面和门背后的柜面，放置数盆观叶植物，或利用顶棚悬吊抽叶藤（黄金葛）、吊兰、羊齿类植物、鸭跖草等，美观又不占地面空间。



④



⑤



图①

干净、内敛的主色调，在统一中寻求变化。以磨砂玻璃和混油木质相间作为玄关隔断的主体，加以红色花瓶装饰，整个空间充满内敛的时尚感。

图④

玄关舍弃了固定形式隔断，以水晶珠帘作为软隔断，增添华美感，更现代风格的灵活性。



④

⑤