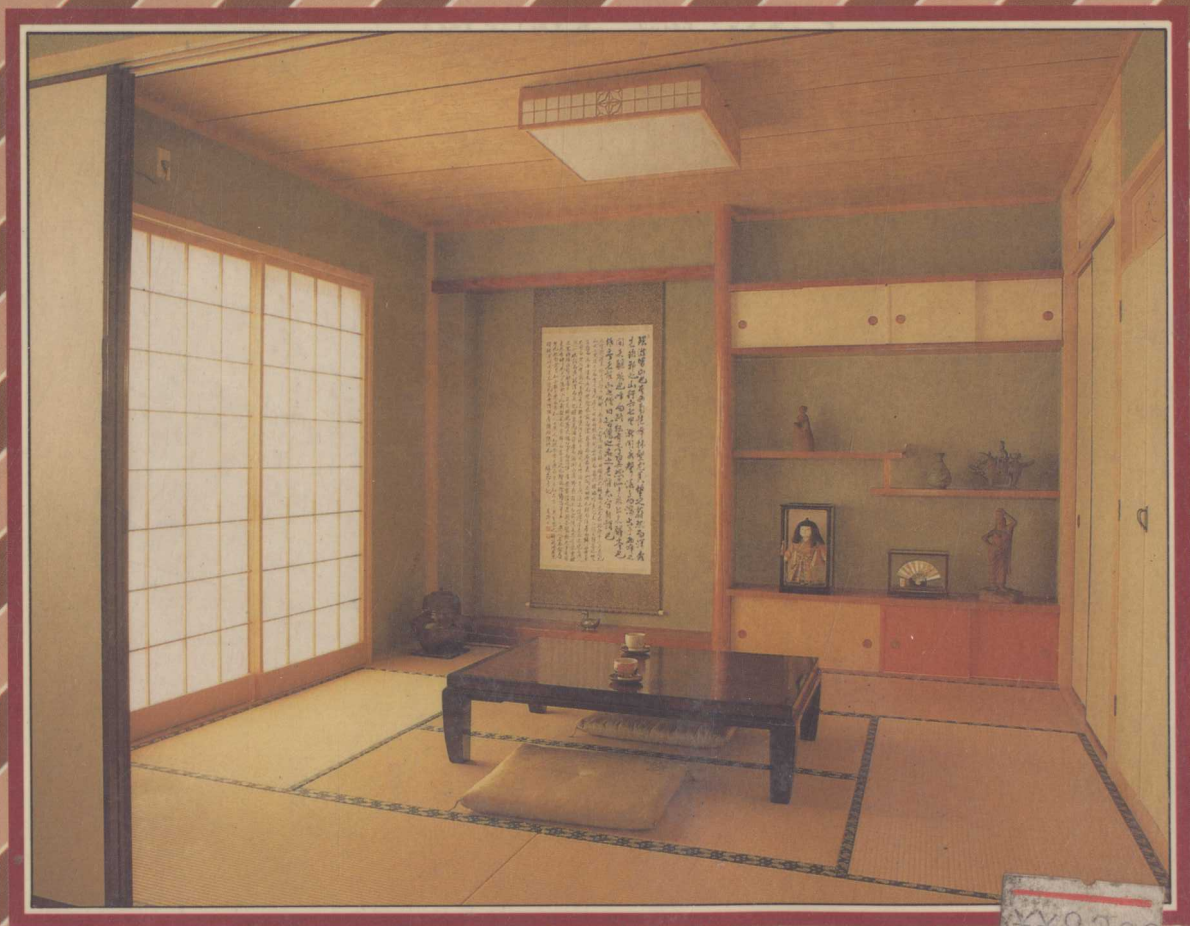


美化系列⑤

和室設計

介紹時代流行新穎實用的裝璜與設計



雷鼓出版社 印行

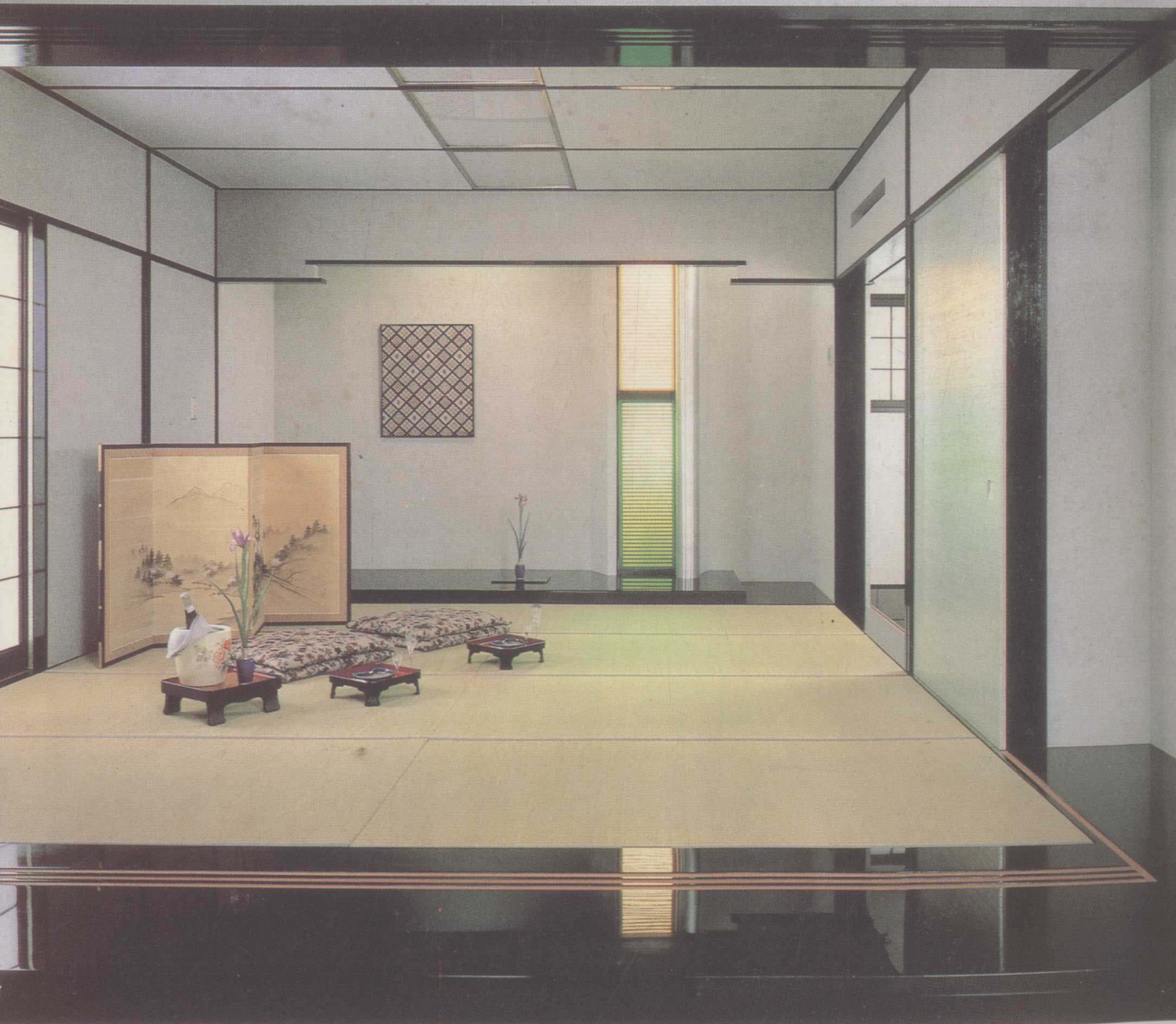
48300

家居美化叢書⑤

和室設計

創造新鮮品格

捕捉造形之美

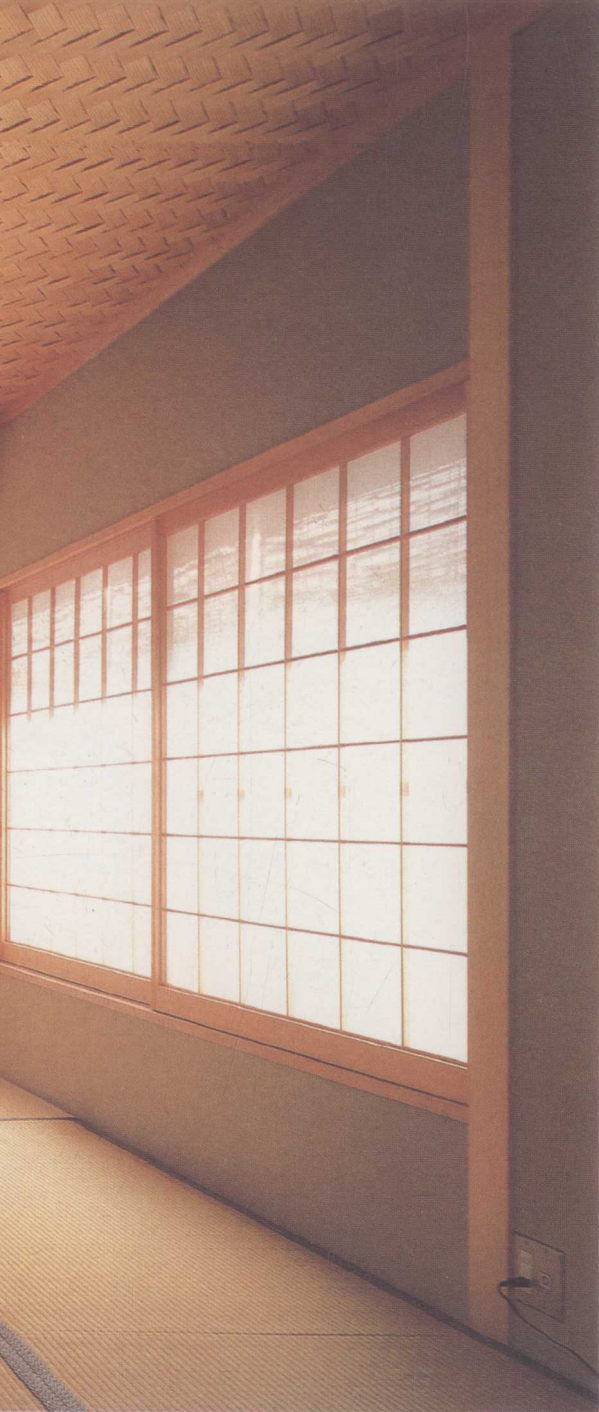


創造出寬敞感

善用僅有空間

本住宅是以純樸的材料，創造出頗富趣味的空間。日式房間最大好處就是予人舒暢感。

與另一間和式相連的部份，爲了呈現出寬敞感，其天花板的裝潢，跟客廳、餐廳、廚房相同，榻榻米以外所使用的木材與色彩，也力求一致。



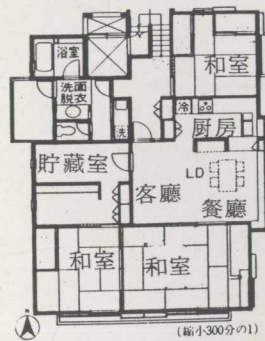
從西側和室向東所見到的東側和室情形



從客廳、餐廳所見到的和室



南側外觀



(縮小300分の1)

2樓平面圖

精巧高雅裝潢 構成和室區域

本住宅採歐式建築，但在二樓配置和室。八塊榻榻米大的和室裏，設置讀書處、飲茶室。床柱是使用黑檀木，頗有古色古香的氣息。

。 現在的和室，不但強調氣氛，更重視實用，唯有適合現在生活的和室，才是理想的。



位於一角的棚架

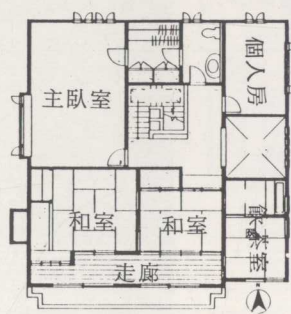


從走廊所見到的飲茶室

主和室的內部情形



南側外觀



2樓平面圖

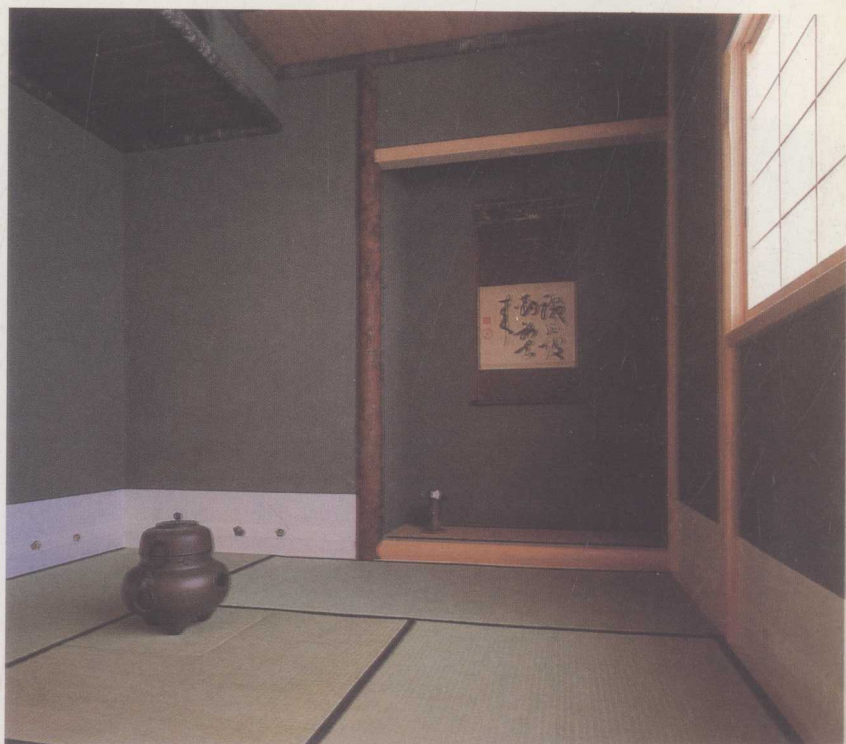
素材柔美統一 氣氛優雅自然

兩間和室，一間當作客房，另一間作為客廳使用，對繁忙的現代人而言，必能舒解精神壓力，增進生活情趣。

裝潢材料為杉木，主要目的是展現統一的柔和氣氛。壁面掛著一些繪畫作品，為房間增添幾許高雅的文人氣。隨著季節的變換，生活在此一充滿自然感的環境下，令人感到無比清心。



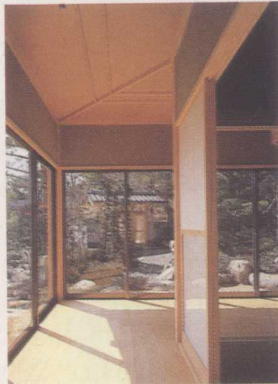
作為客房的和室內部情形



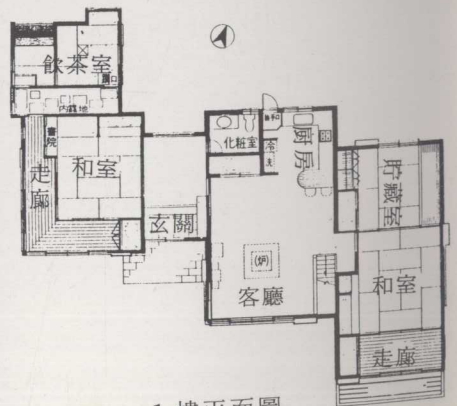
飲茶室的裝飾情形



南側外觀



寬敞的走廊



1樓平面圖

享受至高生活情調

和室之最盡收眼底

※和室精華篇

一般而言，住宅都是隨著時代的社會性而改變。現代人之所以會再度對和室產生濃厚興趣，主要原因在於和室不但具備古典美與氣氛，最重要的是在於它符合現代人的生活需要。

當然，古典的建築格式，是無法完全讓現在人接受的，因此，現在所設計的和室，都是採取舊的架構，再配上現代式的機能。唯有如此，才能使和室成為一個真正適合現代生活方式的實用空間。



1



2



- (1) 融合現代感與古典氣氛於一室的和室。天花板的色彩與照明器具極為調和。壁龕的設計，簡樸、美觀又整齊。
- (2) 在八塊榻榻米的中央空出二塊，一反傳統式的設計，洋溢出無限的現代感。白色的天花板與白色的壁面形成對比。
- (3) 以呈圓弧狀的玻璃塊的光亮為背景，所構成的壁龕空間，予人極其特殊的印象。





4



5

(4) 此壁龕的設計新穎奇特，地板、框邊等的色調很調和。其中間的榻榻米與上方垂壁，都貼和紙，予人清爽感覺。



6



7

(5) 在壁龕上使用和室裏一向難得使用的不銹鋼材，創造出別具一格的現代感覺和室。室內有八塊榻榻米大，寬大開口部與呈現寧靜感的壁龕，是室內設計的重點所在。

(6) 洋溢現代感覺的時髦室內設計，異常吸引人。以塗黑色的細竹為柱，製造無限情趣。拉門亦具有對比效果。

(7) 只有八塊榻榻米大小的中央處，鋪榻榻米，周圍採用木板，予人另一種新感覺。

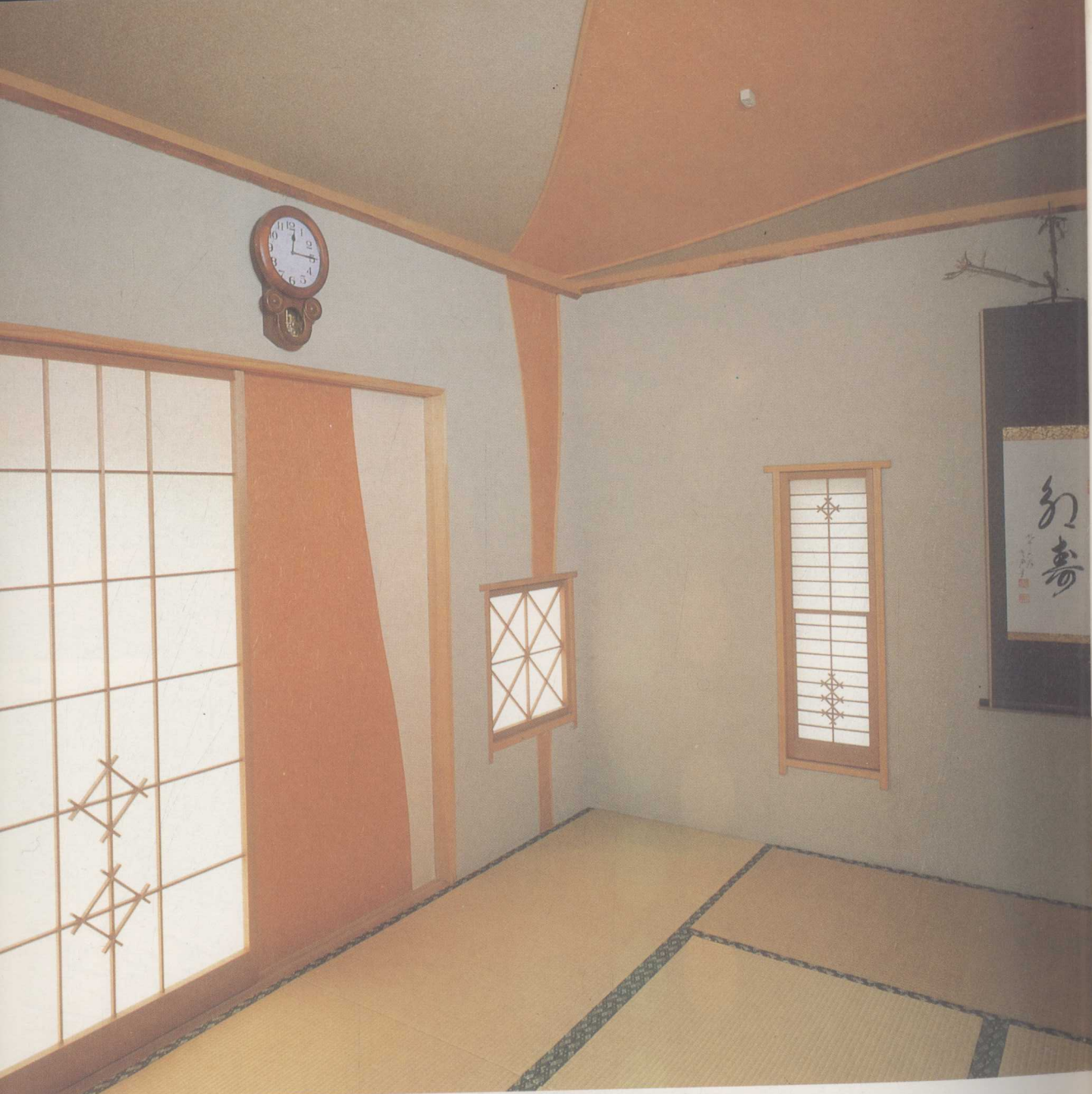
(8) 壁面的色調與傾斜的天花板均頗富個性美。鋪木板的壁龕也可作為房間的一部份，燈型也跟房間很搭調。



8



9



10



11

(9) 這是一間設計獨特的時髦和室，壁龕的樣式亦令人感覺新鮮，冷暖氣機隱藏在窗下拉門內。

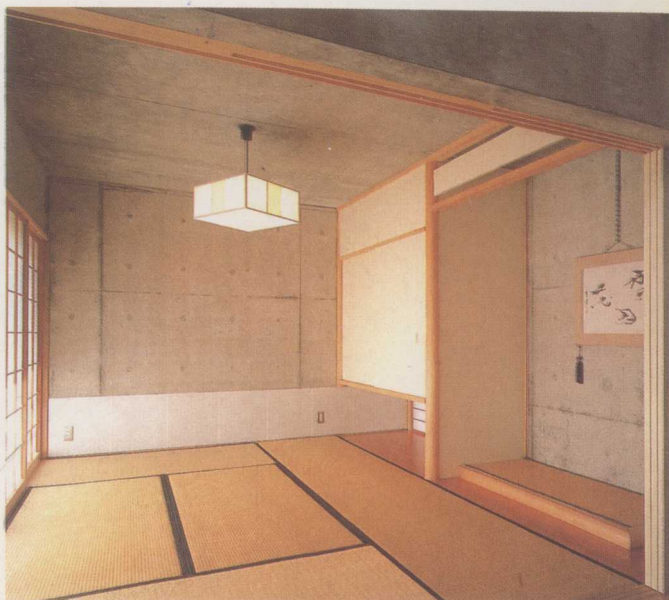
(10) 從天花板延續到壁面的着色法，及作為採光用的拉門設計等，全都靈活運用了榻榻米空間的特點。

(11) 壁龕另設地窗，旁邊設置櫥櫃，予人時髦的感覺。天花板的設計與照明器具，亦富有歐洲風味。

13



13



12



14

177172

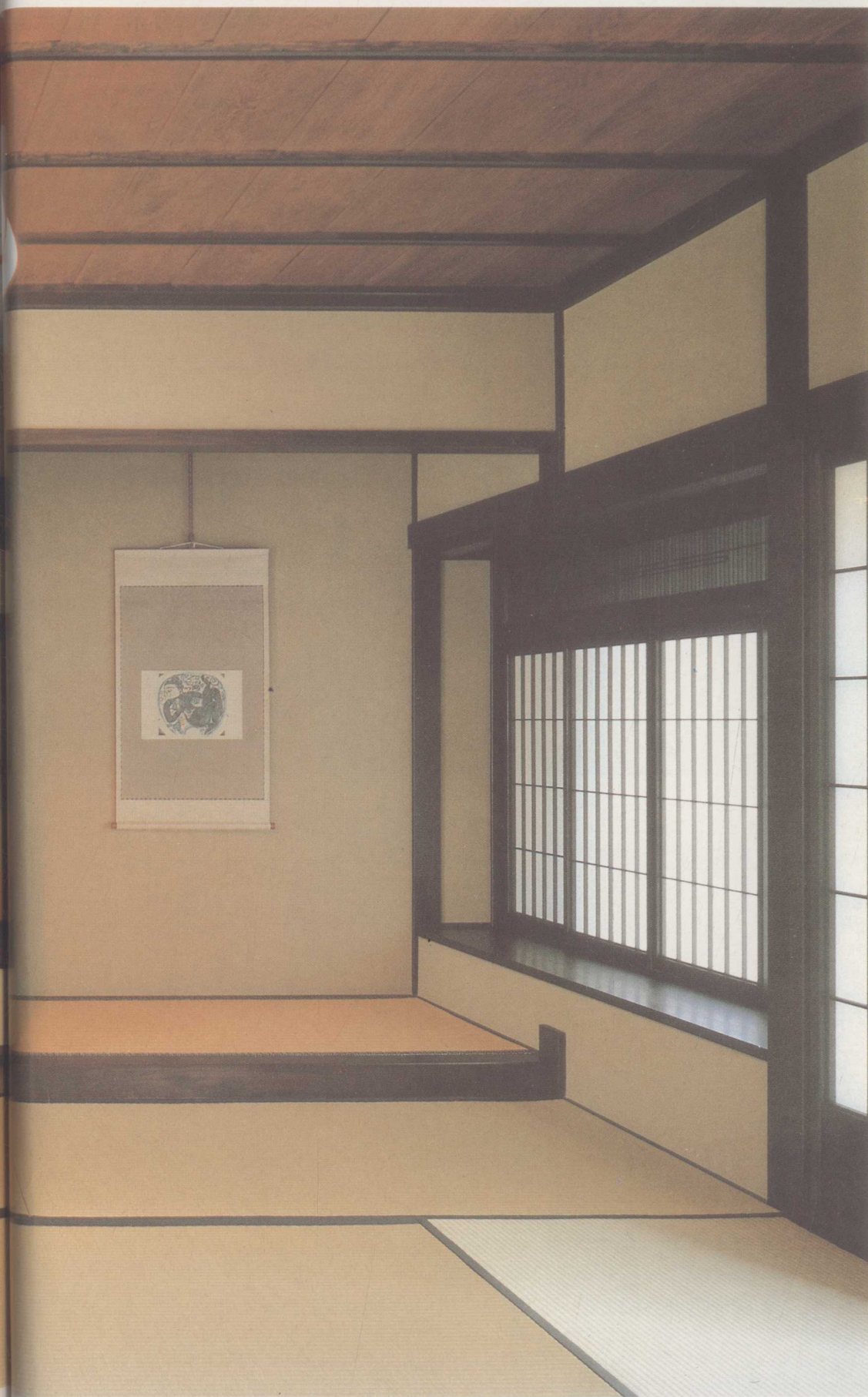


15

- 點。
- (12) 水泥的牆壁、天花板、木材、榻榻米及拉門，形成強烈對比。包含壁龕在內，自然飄溢出純樸氣氛與未完成的感覺。
 - (13) 從相隣客廳傾斜而下的天花板與使用透明玻璃的鑲格窗，創造出寬敞感，每一樣設計，都強調純樸清新感。
 - (14) 壁龕牆壁着藍色，角落處露出局部水泥圓柱的設計別具新鮮感。天花板的照明採垂燈與螢光燈並列，極其新穎特殊。
 - (15) 壁龕旁設佛壇。白色壁面與隔扇洋溢清爽氣氛，環視榻榻米四周，會發現沒有邊緣，充份飄溢出洋風感覺。
 - (16) 利用可愛的拉門與照明，表現傾斜天花板的古典風味。設置在壁面二個小棚架，別具一格，是室內設計的重



16



。 (17) 壁龕、棚架、佛壇等，都顯得極為協調、平衡，展現出沈着的風範。屋內的空間與天花板的高度予人調和感。